

Slovenská sporiteľňa, a.s.

Zverejňovanie informácií podľa opatrenia NBS č. 13/2015, ktorým sa mení a dopĺňa opatrenie NBS č. 16/2014 o uverejňovaní informácií bankami a pobočkami zahraničných bánk a v súlade s nariadením Európskeho parlamentu a Rady EÚ č. 575/2013

k 31. marcu 2018

Obsah

I. Informácie o banke	4
II. Informácie o akcionároch banky	8
III. Informácie o štruktúre konsolidovaného celku banky	8
IV. Informácie o finančných ukazovateľoch banky za štvrtrok končiaci sa 31. marca 2018.....	9
A. Údaje zo súvahy	9
B. Údaje z výkazu ziskov a strát	10
C. Rozdiel súčtu hodnôt súvahových účtov aktív a súčtu hodnôt súvahových účtov pasív	11
D. Súhrnná výška expozícií bez identifikovaného znehodnotenia a s identifikovaným znehodnotením	12
E. Súhrnná výška zlyhaných expozícií.....	14
V. Zverejňovanie informácií podľa CRR - rozsah uplatňovania	16
VI. Vlastné zdroje	17
VII. Kapitálové požiadavky.....	32
VIII. Schválenie a zverejnenie.....	34

Slovenská sporiteľňa, a.s.

Zverejňovanie informácií podľa opatrenia NBS č. 13/2015, ktorým sa mení a dopĺňa opatrenie NBS č. 16/2014 o uverejňovaní informácií bankami a pobočkami zahraničných bánk a v súlade s nariadením Európskeho parlamentu a Rady EÚ č. 575/2013 k 31. marcu 2018

Zoznam použitých skratiek

AT1	Additional Tier 1 capital
CET1	Common Equity Tier 1
CRD IV	Capital Requirements Directive IV
CRR	Capital Requirements Regulation
EBA	European Banking Authority
EÚ	Európska Únia
IFRS	International Financial Reporting Standards
IRB	Internal Rating Based
RWA	Risk-Weighted Assets
T2	Tier 2 capital

Slovenská sporiteľňa, a.s.

Zverejňovanie informácií podľa opatrenia NBS č. 13/2015, ktorým sa mení a dopĺňa opatrenie NBS č. 16/2014 o uverejňovaní informácií bankami a pobočkami zahraničných bánk a v súlade s nariadením Európskeho parlamentu a Rady EÚ č. 575/2013 k 31. marcu 2018

I. Informácie o banke

Nasledovné informácie, zostavené podľa opatrenia NBS č. 13/2015, ktorým sa mení a dopĺňa opatrenie NBS č. 16/2014 o uverejňovaní informácií bankami a pobočkami zahraničných bánk a zostavené v súlade s nariadením Európskeho parlamentu a Rady EÚ č. 575/2013, obsahujú a dopĺňajú údaje z individuálnej účtovnej závierky Slovenskej sporiteľne, a.s. pripravenej v súlade s Medzinárodnými štandardmi pre finančné výkazníctvo, v znení prijatom Európskou úniou za štvrtrok končiaci sa 31. marca 2018, ktorá bola schválená predstavenstvom banky dňa 3. mája 2018. Individuálna účtovná závierka obsahuje výhradne zostatky účtov a výsledky banky.

Pokiaľ nie je uvedené inak, sumy sú uvádzané v tisícoch Eur (tis. Eur). Hodnoty uvedené v zátvorkách predstavujú záporné hodnoty. Hodnoty v tabuľkách môžu obsahovať zaokrúhľovacie rozdiely.

Dátum zápisu do obchodného registra	01.04.1994
Dátum udelenia bankového povolenia	19.07.1996
Dátum skutočného začiatku vykonávania bankových činností povolených NBS	01.04.1994

Bankové činnosti

K 31. marcu 2018 Slovenská sporiteľňa (ďalej "banka") vykonávala bankové činnosti v zmysle povolenia Národnej banky Slovenska (ďalej "NBS"). Banka vykonávala všetky z nasledovných povolených bankových činností:

- prijímanie vkladov
- poskytovanie úverov
- obchodovanie na vlastný účet, 1. s finančnými nástrojmi peňažného trhu v slovenských korunách a v cudzej mene vrátane zmenárenskej činnosti, 2. s finančnými nástrojmi kapitálového trhu v slovenských korunách a v cudzej mene, 3. s mincami drahých kovov, pamätnými bankovkami a pamätnými mincami, hárkami bankoviek a súbormi obehových mincí
- správa pohľadávok klienta na jeho účet vrátane súvisiaceho poradenstva
- finančný lízing
- poskytovanie záruk, otváranie a potvrdzovanie akreditívov
- vydávanie a správa platobných prostriedkov
- poskytovanie poradenských služieb v oblasti podnikania
- vydávanie cenných papierov, účasť na vydávaní cenných papierov a poskytovanie súvisiacich služieb
- uloženie vecí
- prenájom bezpečnostných schránok
- poskytovanie bankových informácií
- spracúvanie bankoviek, mincí, pamätných bankoviek a pamätných mincí
- tuzemské prevody peňažných prostriedkov a cezhraničné prevody peňažných prostriedkov (platobný styk a zúčtovanie)
- osobitné hypotekárne obchody podľa § 67 ods. 1 zákona o bankách
- funkciu depozitára
- poskytovanie investičných služieb, investičných činností a vedľajších služieb podľa § 79a ods. 1 v spojení s § 6 ods. 1 a ods. 2 zákona o cenných papieroch a investičných službách a investovanie do cenných papierov na vlastný účet v rozsahu:
 - prijatie a postúpenie pokynu klienta týkajúceho sa jedného alebo viacerých finančných nástrojov vo vzťahu k finančným nástrojom: a/ prevoditeľné cenné papiere, b/ nástroje peňažného trhu, c/ podielové listy alebo cenné papiere vydané zahraničnými subjektmi kolektívneho investovania, d/ futures, forwardy a iné deriváty týkajúce sa cenných papierov, mien a úrokových mier alebo výnosov alebo iných derivátových nástrojov, finančných indexov alebo finančných mier, ktoré môžu byť vyrovnané doručením alebo v hotovosti; opcie, swapy týkajúce sa mien a úrokových mier alebo výnosov, ktoré môžu byť vyrovnané doručením alebo v hotovosti
 - vykonanie pokynu klienta na jeho účet vo vzťahu k finančným nástrojom: a/ prevoditeľné cenné papiere, b/ nástroje peňažného trhu, c/ podielové listy alebo cenné papiere vydané zahraničnými subjektmi kolektívneho investovania, d/ futures, forwardy a iné deriváty týkajúce sa cenných papierov, mien a úrokových mier alebo výnosov alebo iných derivátových nástrojov, finančných indexov alebo finančných mier, ktoré môžu byť vyrovnané doručením alebo v hotovosti; opcie, swapy týkajúce sa mien a úrokových mier alebo výnosov, ktoré môžu byť vyrovnané doručením alebo v hotovosti
 - obchodovanie na vlastný účet vo vzťahu k finančným nástrojom: a/ prevoditeľné cenné papiere, b/ nástroje peňažného trhu, c/ podielové listy alebo cenné papiere vydané zahraničnými subjektmi kolektívneho investovania, d/ futures, forwardy a iné deriváty týkajúce sa cenných papierov, mien a úrokových mier alebo výnosov alebo

Slovenská sporiteľňa, a.s.

Zverejňovanie informácií podľa opatrenia NBS č. 13/2015, ktorým sa mení a dopĺňa opatrenie NBS č. 16/2014 o uverejňovaní informácií bankami a pobočkami zahraničných bánk a v súlade s nariadením Európskeho parlamentu a Rady EÚ č. 575/2013 k 31. marcu 2018

- iných derivátových nástrojov, finančných indexov alebo finančných mier, ktoré môžu byť vyrovnané doručením alebo v hotovosti; opcie, swapy týkajúce sa mien a úrokových mier alebo výnosov, ktoré môžu byť vyrovnané doručením alebo v hotovosti
- riadenie portfólia vo vzťahu k finančným nástrojom: a/ prevoditeľné cenné papiere, b/ nástroje peňažného trhu, c/ podielové listy alebo cenné papiere vydané zahraničnými subjektmi kolektívneho investovania, d/ futures, forwardy a iné deriváty týkajúce sa cenných papierov, mien a úrokových mier alebo výnosov alebo iných derivátových nástrojov, finančných indexov alebo finančných mier, ktoré môžu byť vyrovnané doručením alebo v hotovosti; opcie, swapy týkajúce sa mien a úrokových mier alebo výnosov, ktoré môžu byť vyrovnané doručením alebo v hotovosti
 - investičné poradenstvo vo vzťahu k finančným nástrojom: a/ prevoditeľné cenné papiere, b/ nástroje peňažného trhu, c/ podielové listy alebo cenné papiere vydané zahraničnými subjektmi kolektívneho investovania, d/ futures, forwardy a iné deriváty týkajúce sa cenných papierov, mien a úrokových mier alebo výnosov alebo iných derivátových nástrojov, finančných indexov alebo finančných mier, ktoré môžu byť vyrovnané doručením alebo v hotovosti; opcie, swapy týkajúce sa mien a úrokových mier alebo výnosov, ktoré môžu byť vyrovnané doručením alebo v hotovosti
 - upisovanie a umiestňovanie finančných nástrojov na základe pevného záväzku vo vzťahu k finančným nástrojom: a/ prevoditeľné cenné papiere
 - umiestňovanie finančných nástrojov bez pevného záväzku vo vzťahu k finančným nástrojom: a/ prevoditeľné cenné papiere
 - úschova a správa finančných nástrojov na účet klienta, vrátane držiteľskej správy, a súvisiace služby, najmä správy peňažných prostriedkov a finančných zábezpek, vo vzťahu k finančným nástrojom: a/ prevoditeľné cenné papiere, b/ nástroje peňažného trhu, c/ podielové listy alebo cenné papiere vydané zahraničnými subjektmi kolektívneho investovania
 - poskytovanie úverov a pôžičiek investorovi na umožnenie vykonania obchodu s jedným alebo viacerými finančnými nástrojmi, ak je poskytovateľ úveru alebo pôžičky zapojený do tohto obchodu
 - poskytovanie poradenstva v oblasti štruktúry kapitálu a stratégie podnikania a poskytovanie poradenstva a služieb týkajúcich sa zlúčenía, splynutia, premeny alebo rozdelenia spoločnosti alebo kúpy podniku
 - vykonávanie obchodov s devízovými hodnotami, ak sú tieto spojené s poskytovaním investičných služieb
 - vykonávanie investičného prieskumu a finančnej analýzy alebo inej formy všeobecného odporúčania týkajúceho sa obchodov s týmito finančnými nástrojmi
 - služby spojené s upisovaním finančných nástrojov
 - vykonávanie investičnej činnosti - obchodovanie na vlastný účet v zmysle ustanovenia § 6 ods. 1 písm. c) zákona o cenných papieroch vo vzťahu k finančným nástrojom uvedeným v ustanovení: a) § 5 ods. 1 písm. e) zákona o cenných papieroch - opcie a swapy týkajúce sa komodít, ktoré sa musia vyrovnávať v hotovosti alebo sa môžu vyrovnávať v hotovosti na základe voľby jednej zo zmluvných strán; to neplatí ak k takémuto vyrovnaniu dochádza z dôvodu platobnej neschopnosti alebo inej udalosti, ktorá má za následok ukončenie zmluvy, b) § 5 ods. 1 písm. h) zákona o cenných papieroch - derivátové nástroje na presun úverového rizika, c) § 5 ods. 1 písm. j) zákona o cenných papieroch - forwardy týkajúce sa oprávnení na emisie, ktoré sa musia vyrovnávať v hotovosti alebo sa môžu vyrovnávať na základe voľby jednej zo zmluvných strán, a to inak ako z dôvodu platobnej neschopnosti alebo inej udalosti majúcej za následok ukončenie zmluvy
 - poskytovanie vedľajšej služby v zmysle ustanovenia § 6 ods. 2 písm. g) zákona o cenných papieroch - obchodovanie na vlastný účet podľa ustanovenia § 6 ods. 1 písm. c) zákona o cenných papieroch týkajúce sa podkladových nástrojov derivátov podľa ustanovenia § 5 ods. 1 písm. j) o cenných papieroch týkajúcich sa oprávnení na emisie, ktoré sa musia vyrovnávať v hotovosti alebo sa môžu vyrovnávať na základe voľby jednej zo zmluvných strán, a to inak ako z dôvodu platobnej neschopnosti alebo inej udalosti majúcej za následok ukončenie zmluvy, ak sú spojené s poskytovaním investičných služieb alebo vedľajších služieb pre tieto deriváty
 - vykonávanie činnosti samostatného finančného agenta v sektore: - poistenia alebo zaistenia, - poskytovanie úverov a spotrebiteľských úverov
 - vykonávanie investičných služieb - prijatie a postúpenie pokynu klienta týkajúceho sa jedného alebo viacerých finančných nástrojov podľa § 6 ods. 1 písm. a) zákona o cenných papieroch, vykonanie pokynu klienta na jeho účet podľa § 6 ods. 1 písm. b) zákona o cenných papieroch a obchodovanie na vlastný účet podľa § 6 ods. 1 písm. c) zákona o cenných papieroch vo vzťahu k finančným nástrojom uvedeným v ustanovení § 5 ods. 1 písm. d) zákona o cenných papieroch - opcie týkajúce sa cenných papierov, ktoré môžu byť vyrovnané doručením alebo hotovosti, opcie týkajúce sa finančných indexov, ktoré môžu byť vyrovnané doručením alebo hotovosti
 - vykonávanie investičnej služby - obchodovanie na vlastný účet podľa § 6 ods. 1 písm. c) zákona o cenných papieroch vo vzťahu k finančným nástrojom uvedeným v ustanovení § 5 ods. 1 písm. e) zákona o cenných

Slovenská sporiteľňa, a.s.

Zverejňovanie informácií podľa opatrenia NBS č. 13/2015, ktorým sa mení a dopĺňa opatrenie NBS č. 16/2014 o uverejňovaní informácií bankami a pobočkami zahraničných bánk a v súlade s nariadením Európskeho parlamentu a Rady EÚ č. 575/2013 k 31. marcu 2018

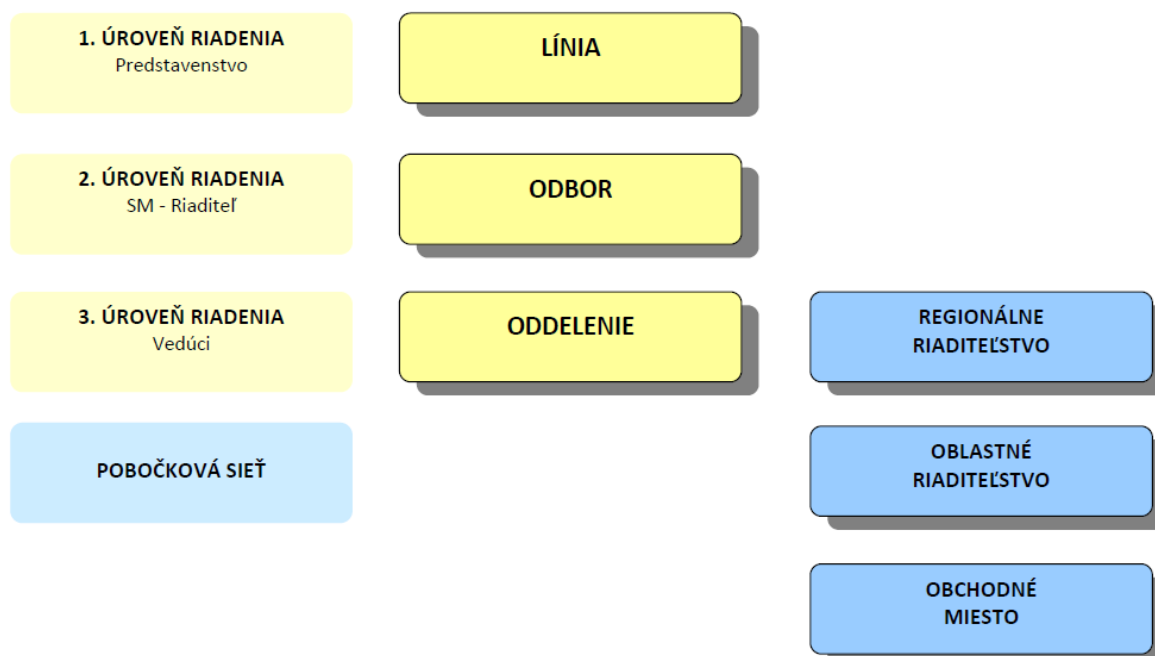
papieroch - forwardy týkajúce sa komodít, ktoré sa musia vyrovnávať v hotovosti alebo sa môžu vyrovnávať v hotovosti na základe voľby jednej zo zmluvných strán

- vykonávanie investičnej služby - obchodovanie na vlastný účet podľa §6 ods. 1 písm. c) zákona o cenných papieroch vo vzťahu k finančným nástrojom uvedeným v ustanovení § 5 ods. 1 písm. j) zákona o cenných papieroch - opcie a swapy týkajúce sa miery inflácie alebo iných úradných hospodárskych štatistík, ktoré sa musia vyrovnávať v hotovosti alebo sa môžu vyrovnávať na základe voľby jednej zo zmluvných strán, a to inak ako z dôvodu platobnej neschopnosti alebo inej udalosti majúcej za následok ukončenie zmluvy

NBS neodobrala banke povolenie na výkon žiadnej bankovej činnosti.

V priebehu obdobia vykazovania nebolo vydané žiadne právoplatné rozhodnutie, ktorým by banke bolo uložené opatrenie na nápravu alebo pokuta.

Schéma organizačnej štruktúry banky



Celkový počet zamestnancov podľa evidenčného stavu	4 153
z toho počet členov štatutárneho orgánu banky	5
z toho počet vedúcich zamestnancov podľa §7 ods. 20 zákona č. 483/2001 Z. z. o bankách	6

Slovenská sporiteľňa, a.s.

Zverejňovanie informácií podľa opatrenia NBS č. 13/2015, ktorým sa mení a dopĺňa opatrenie NBS č. 16/2014 o uverejňovaní informácií bankami a pobočkami zahraničných bánk a v súlade s nariadením Európskeho parlamentu a Rady EÚ č. 575/2013 k 31. marcu 2018

Organizačná štruktúra banky

Dozorná rada

Vnútorý audit

Predstavenstvo

- Štábne útvary
 - Stratégia a klientska skúsenosť
 - Komunikácia a sponzoring
 - Ľudské vzťahy
- Firemné bankovníctvo a finančné trhy
 - Treasury
 - Firemné bankovníctvo
 - Veľkí firemní klienti a financovanie nehnuteľností
 - Firemní klienti
 - Produkty a riešenia pre firemných klientov
 - Riadenie a rozvoj firemného bankovníctva
- Retailové bankovníctvo
 - Podpora sietí a klientske centrum
 - Riadenie retailových produktov
 - Digitálne bankovníctvo a klientske dáta
 - Riadenie pobočkovej siete
- Financie
 - Účtovníctvo a controlling
 - Facility, životné prostredie a výstavba
 - Riadenie bilancie
- Riadenie rizík
 - Compliance a riadenie operačného rizika
 - Strategické riadenie rizík
 - Riadenie úverového rizika firiem
 - Riadenie úverového rizika retail
 - Právne služby
- IT a bankové operácie
 - Bezpečnosť
 - IT vývoj
 - IT prevádzka
 - Platobný styk a vysporiadanie
 - Retailové procesné centrum

Slovenská sporiteľňa, a.s.

Zverejňovanie informácií podľa opatrenia NBS č. 13/2015, ktorým sa mení a dopĺňa opatrenie NBS č. 16/2014 o uverejňovaní informácií bankami a pobočkami zahraničných bánk a v súlade s nariadením Európskeho parlamentu a Rady EÚ č. 575/2013 k 31. marcu 2018

II. Informácie o akcionároch banky

K 31. marcu 2018 bol jediným akcionárom banky Erste Group Bank AG so sídlom na adrese: Am Belvedere 1, 1100 Viedeň, Rakúsko. Podiel na základnom imaní banky a podiel na hlasovacích právach v banke bol 100%. Hlavným predmetom činnosti materskej spoločnosti je poskytovanie bankových služieb.

III. Informácie o štruktúre konsolidovaného celku banky

Podľa prudenciálnych kapitálových požiadaviek bolo k 31. marcu 2018 šesť spoločností v konsolidovanom celku banky. Dcérske spoločnosti Služby SLSP, s.r.o., Realitná spoločnosť Slovenskej sporiteľne, a.s. a Laned, a.s. sú plne konsolidované v rámci prudenciálneho rozsahu pôsobnosti konsolidácie. Pridružené spoločnosti Prvá stavebná sporiteľňa, a.s., Slovak Banking Credit Bureau, s.r.o. a Holding Card Service, spol. s r.o. sú konsolidované metódou vlastného imania v rámci prudenciálneho rozsahu pôsobnosti konsolidácie.

Obchodné meno	Sídlo spoločnosti	Hlavná činnosť	Podiel na základnom imaní	Podiel na hlasovacích právach
Služby SLSP, s.r.o.	Tomášikova 48 Bratislava 832 01 Slovenská republika	Pomocné bankové služby	100.00%	100.00%
Realitná spoločnosť Slovenskej sporiteľne, a.s. (100% dcérska spoločnosť Služby SLSP, s.r.o.)	Tomášikova 48 Bratislava 832 10 Slovenská republika	Realitná spoločnosť	100.00%	100.00%
Laned, a.s. (100% dcérska spoločnosť Služby SLSP, s.r.o.)	Tomášikova 48 Bratislava 832 71 Slovenská republika	SPE - Realitná spoločnosť	100.00%	100.00%
Prvá stavebná sporiteľňa, a.s.	Bajkalská 30 Bratislava 829 48 Slovenská republika	Úverová inštitúcia	9.98%	35.00%
Slovak Banking Credit Bureau, s.r.o.	Malý trh 2/A Bratislava 811 08 Slovenská republika	Register retailových úverov	33.33%	33.33%
Holding Card Service, spol. s r. o.	Olbrachtova 1929/62, 140 00 Praha 4, Česká republika	Správa vlastného majetku	30.99%	30.99%

Spoločnosť Služby SLSP, s.r.o. vlastní so 100% podielom na základnom imaní a 100% podielom na hlasovacích právach Realitnú spoločnosť Slovenskej sporiteľne, a.s. so sídlom na adrese Tomášikova 48, Bratislava 832 10, Slovenská republika. Hlavným predmetom činnosti tejto spoločnosti je sprostredkovanie predaja, prenájmu a kúpy nehnuteľností.

Informácie o konsolidovanom celku banky podľa IFRS a detailnejšie informácie o investíciách v dcérskych a pridružených spoločnostiach sú uverejnené v Individuálnej účtovnej závierke pripravenej v súlade s Medzinárodnými účtovnými štandardmi pre finančné výkazníctvo, v znení prijatom Európskou úniou za štvrtrok končiaci sa 31. marca 2018.

Slovenská sporiteľňa, a.s.

Zverejňovanie informácií podľa opatrenia NBS č. 13/2015, ktorým sa mení a dopĺňa opatrenie NBS č. 16/2014 o uverejňovaní informácií bankami a pobočkami zahraničných bánk a v súlade s nariadením Európskeho parlamentu a Rady EÚ č. 575/2013 k 31. marcu 2018

IV. Informácie o finančných ukazovateľoch banky za štvrt'rok končiaci sa 31. marca 2018**A. Údaje zo súvahy**

zverejnené v súlade s požiadavkami IFRS

Aktíva	31.03.2018
Eur tis.	
Hotovosť a hotovostné zostatky	373 323
Finančné aktíva držané na obchodovanie	35 594
Deriváty	35 594
Neobchodované finančné aktíva oceňované v reálnej hodnote cez výkaz ziskov a strát	29 021
Kapitálové nástroje	3 077
Dlhové cenné papiere	25 943
Finančné aktíva oceňované v reálnej hodnote cez ostatné súčasti komplexného výsledku	48 913
Kapitálové nástroje	48 913
Finančné aktíva oceňované v amortizovanej hodnote	15 685 892
z toho: poskytnuté ako zabezpečenie	1 683 081
Dlhové cenné papiere	3 538 631
Úvery a pohľadávky voči bankám	169 421
Úvery a pohľadávky voči klientom	11 977 840
Pohľadávky z finančného lízingu	78 751
Zabezpečovacie deriváty	6 681
Dlhodobý hmotný majetok	88 373
Investície do nehnuteľností	1 973
Dlhodobý nehmotný majetok	49 739
Investície v dcérskych a pridružených spoločnostiach	23 047
Pohľadávka zo splatnej dane z príjmov	14 521
Pohľadávka z odloženej dane z príjmov	50 331
Pohľadávky z obchodného styku a ostatné pohľadávky	111 785
Ostatné aktíva	46 989
Aktíva spolu	16 644 933
Závazky a vlastné imanie	31.03.2018
Eur tis.	
Finančné záväzky držané na obchodovanie	33 099
Deriváty	33 099
Finančné záväzky oceňované v amortizovanej hodnote	15 062 479
Vklady bánk	422 019
Vklady klientov	13 090 379
Vydané dlhové cenné papiere	1 440 318
Ostatné finančné záväzky	109 764
Zabezpečovacie deriváty	36 070
Rezervy	29 255
Ostatné záväzky	138 154
Závazky spolu	15 299 057
Vlastné imanie pripadajúce na vlastníkov materskej spoločnosti	1 195 876
Základné imanie	212 000
Ostatné kapitálové nástroje	150 000
Nerozdelený zisk a ostatné fondy	983 876
Vlastné imanie spolu	1 345 876
Závazky a vlastné imanie spolu	16 644 933

Slovenská sporiteľňa, a.s.

Zverejňovanie informácií podľa opatrenia NBS č. 13/2015, ktorým sa mení a dopĺňa opatrenie NBS č. 16/2014 o uverejňovaní informácií bankami a pobočkami zahraničných bánk a v súlade s nariadením Európskeho parlamentu a Rady EÚ č. 575/2013 k 31. marcu 2018

B. Údaje z výkazu ziskov a strát

zverejnené v súlade s požiadavkami IFRS

Výkaz ziskov a strát	31.03.2018
Eur tis.	
Čisté úrokové výnosy	108 820
Úrokové výnosy	121 692
Úrokové náklady	(12 872)
Čisté výnosy z poplatkov a provízií	26 719
Výnosy z poplatkov a provízií	34 325
Náklady z poplatkov a provízií	(7 606)
Výnosy z dividend	647
Čistý zisk / strata z obchodovania	3 354
Čistý zisk / strata z finančných nástrojov oceňovaných v reálnej hodnote cez výkaz ziskov a strát	(103)
Čistý zisk z kapitálových investícií	-
Výnosy z investícií do nehnuteľností	75
Personálne náklady	(35 104)
Ostatné administratívne náklady	(25 848)
Odpisy a amortizácia	(9 969)
Čisté znehodnotenie finančných inštrumentov	(6 744)
Ostatné prevádzkové výsledky	(10 324)
Špecifické poplatky vybraných finančných inštitúcií	(7 283)
Zisk pred daňou z príjmov	51 521
ČISTÝ ZISK ZA ROK	51 521
Daň z príjmov	(11 604)
Čistý zisk po zdanení	39 917
Čistý zisk pripadajúci na vlastníkov materskej spoločnosti	39 917
<hr/>	
Výkaz komplexných ziskov a strát	31.03.2018
Eur tis.	
Čistý zisk po zdanení	39 917
<hr/>	
Ostatné komplexné zisky a straty	
Položky, ktoré nemožno preklasifikovať do výkazu ziskov a strát	
Zmena reálnej hodnoty kapitálových nástrojov oceňovaných cez ostatné komplexné zisky a straty	4 248
Odložená daň vzťahujúca sa na položky, ktoré nemožno preklasifikovať	(892)
Spolu	3 356
<hr/>	
Položky, ktoré možno preklasifikovať do výkazu ziskov a strát	
Dlhové nástroje preceňované na reálnu hodnotu cez ostatné komplexné zisky a straty	-
Zisk / strata za účtovné obdobie	-
Odložená daň vzťahujúca sa na položky, ktoré možno preklasifikovať	-
Zisk / strata za účtovné obdobie	-
Spolu	-
Ostatné súčasti komplexného výsledku	3 356
<hr/>	
Celkový komplexný zisk pripadajúci na vlastníkov materskej spoločnosti	43 273

Slovenská sporiteľňa, a.s.

Zverejňovanie informácií podľa opatrenia NBS č. 13/2015, ktorým sa mení a dopĺňa opatrenie NBS č. 16/2014 o uverejňovaní informácií bankami a pobočkami zahraničných bánk a v súlade s nariadením Európskeho parlamentu a Rady EÚ č. 575/2013 k 31. marcu 2018

C. Rozdiel súčtu hodnôt súvahových účtov aktív a súčtu hodnôt súvahových účtov pasív

podľa odhadovanej doby splatnosti

Eur tis.	Súčet súvahových účtov aktív	Súčet súvahových účtov pasív	Čistá súvahová pozícia likvidity	Kumulatívna čistá súvahová pozícia likvidity
do 7 dní vrátane	446 024	(750 383)	(304 359)	(304 359)
od 8 - do 30 dní	220 561	(857 594)	(637 033)	(941 392)
od 31 - do 90 dní	293 964	(1 207 453)	(913 489)	(1 854 881)
od 91 - do 180 dní	299 419	(1 505 711)	(1 206 292)	(3 061 173)
od 181 - do 270 dní	350 750	(1 044 730)	(693 980)	(3 755 153)
od 271 - do 360 dní	827 336	(834 040)	(6 704)	(3 761 857)
od 361 - do 720 dní	1 141 573	(1 631 616)	(490 043)	(4 251 900)
od 721 - do 1800 dní	3 692 868	(3 033 488)	659 380	(3 592 520)
od 1801 dní	8 737 952	(4 347 319)	4 390 633	798 113
nešpecifikované	634 486	(1 432 599)	(798 113)	-
Celkom	16 644 933	(16 644 933)	-	-

Údaje sú z výkazu „BD (LIK) 3-12 – Hlásenie o aktuálnej zostatkovej dobe splatnosti aktív a pasív a odhadovanej dobe splatnosti aktív a pasív“ vypracovaného na základe opatrenia NBS č. 25/2014 zo 16. decembra 2014 o predkladaní výkazov, hlásení a iných správ bankami, pobočkami zahraničných bánk, obchodníkmi s cennými papiermi a pobočkami zahraničných obchodníkov s cennými papiermi na účely vykonávania dohľadu.

Slovenská sporiteľňa, a.s.

Zverejňovanie informácií podľa opatrenia NBS č. 13/2015, ktorým sa mení a dopĺňa opatrenie NBS č. 16/2014 o uverejňovaní informácií bankami a pobočkami zahraničných bánk a v súlade s nariadením Európskeho parlamentu a Rady EÚ č. 575/2013 k 31. marcu 2018

D. Súhrnná výška expozícií bez identifikovaného znehodnotenia a s identifikovaným znehodnotením

v členení podľa tried expozícií

Prístup interných ratingov

Eur tis.	Hrubá hodnota expozície		Hrubá hodnota expozície bez identifikovaného znehodnotenia		Hrubá hodnota expozície s identifikovaným znehodnotením		Opravné položky/Rezervy	
	Súvahové expozície	Podsúvahové expozície *	Súvahové expozície	Podsúvahové expozície	Súvahové expozície	Podsúvahové expozície	Súvahové expozície	Podsúvahové expozície
Štáty a centrálné banky	148 887	-	148 887	-	-	-	11	-
Inštitúcie	319 773	58 025	319 770	56 049	4	1 976	152	403
Právnické osoby podnikatelia	2 767 968	1 693 577	2 646 880	1 644 978	121 088	48 599	84 214	12 715
Retail	9 492 665	479 177	9 166 917	478 341	325 749	836	282 071	2 467
Kapitálové expozície	65 625	-	65 625	-	-	-	-	-
Sekuritizácie	-	-	-	-	-	-	-	-
Iné aktíva	552 905	3	552 905	3	-	-	-	-
Prístup interných ratingov celkom	13 347 823	2 230 782	12 900 984	2 179 371	446 841	51 411	366 448	15 585

* Vrátane odvolateľných úverových rámcov

Slovenská sporiteľňa, a.s.

Zverejňovanie informácií podľa opatrenia NBS č. 13/2015, ktorým sa mení a dopĺňa opatrenie NBS č. 16/2014 o uverejňovaní informácií bankami a pobočkami zahraničných bánk a v súlade s nariadením Európskeho parlamentu a Rady EÚ č. 575/2013 k 31. marcu 2018

Pokračovanie tabuľky

Štandardizovaný prístup

Eur tis.	Hrubá hodnota expozície		Hrubá hodnota expozície bez identifikovaného znehodnotenia		Hrubá hodnota expozície s identifikovaným znehodnotením		Opravné položky/Rezervy	
	Súvahové expozície	Podsúvahové expozície *	Súvahové expozície	Podsúvahové expozície	Súvahové expozície	Podsúvahové expozície	Súvahové expozície	Podsúvahové expozície
Štáty a centrálné banky	3 238 031	47 500	3 238 031	47 500	-	-	301	-
Vyššie územné celky a obce	207 008	39 982	207 008	39 982	-	-	191	25
Iné orgány verejnej moci a právnické osoby okrem podnikateľov	7 106	-	7 106	-	-	-	17	-
Inštitúcie	3	-	3	-	-	-	-	-
Právnické osoby podnikatelia	212 021	16 837	212 021	16 837	-	-	581	22
Retail	453	-	453	-	-	-	16	-
Po termíne splatnosti	3 400	-	-	-	3 400	-	3 356	-
Kapitálové expozície	-	-	-	-	-	-	-	-
Štandardizovaný prístup celkom	3 668 022	104 319	3 664 622	104 319	3 400	0	4 462	47
* Vrátane odvolateľných úverových rámcov								
Výška expozícií celkom	17 015 845	2 335 101	16 565 606	2 283 690	450 241	51 411	370 910	15 632

Slovenská sporiteľňa, a.s.

Zverejňovanie informácií podľa opatrenia NBS č. 13/2015, ktorým sa mení a dopĺňa opatrenie NBS č. 16/2014 o uverejňovaní informácií bankami a pobočkami zahraničných bánk a v súlade s nariadením Európskeho parlamentu a Rady EÚ č. 575/2013 k 31. marcu 2018

E. Súhrnná výška zlyhaných expozícií

v členení podľa tried expozícií

Prístup interných ratingov

Eur tis.	Hrubá hodnota expozície		Hrubá hodnota expozície z iných ako zlyhaných pohľadávok		Hrubá hodnota expozície zo zlyhaných pohľadávok		Opravné položky/Rezervy	
	Súvahové expozície	Podsúvahové expozície *	Súvahové expozície	Podsúvahové expozície	Súvahové expozície	Podsúvahové expozície	Súvahové expozície	Podsúvahové expozície
Štáty a centrálné banky	148 887	-	148 887	-	-	-	11	-
Inštitúcie	319 773	58 025	319 770	56 049	4	1 976	152	403
Právnické osoby podnikatelia	2 767 968	1 693 577	2 646 880	1 644 978	121 088	48 599	84 214	12 715
Retail	9 492 665	479 177	9 166 917	478 341	325 749	836	282 071	2 467
Kapitálové expozície	65 625	-	65 625	-	-	-	-	-
Sekuritizácie	-	-	-	-	-	-	-	-
Iné aktíva	552 905	3	552 905	3	-	-	-	-
Prístup interných ratingov celkom	13 347 823	2 230 782	12 900 984	2 179 371	446 841	51 411	366 448	15 585

* Vrátane odvolateľných úverových rámcov

Slovenská sporiteľňa, a.s.

Zverejňovanie informácií podľa opatrenia NBS č. 13/2015, ktorým sa mení a dopĺňa opatrenie NBS č. 16/2014 o uverejňovaní informácií bankami a pobočkami zahraničných bánk a v súlade s nariadením Európskeho parlamentu a Rady EÚ č. 575/2013 k 31. marcu 2018

Pokračovanie tabuľky

Štandardizovaný prístup

Eur tis.	Hrubá hodnota expozície		Hrubá hodnota expozície z iných ako zlyhaných pohľadávok		Hrubá hodnota expozície zo zlyhaných pohľadávok		Opravné položky/Rezervy	
	Súvahové expozície	Podsúvahové expozície *	Súvahové expozície	Podsúvahové expozície	Súvahové expozície	Podsúvahové expozície	Súvahové expozície	Podsúvahové expozície
Štáty a centrálné banky	3 238 031	47 500	3 238 031	47 500	-	-	301	-
Vyššie územné celky a obce	207 008	39 982	207 008	39 982	-	-	191	25
Iné orgány verejnej moci a právnické osoby okrem podnikateľov	7 106	-	7 106	-	-	-	17	-
Inštitúcie	3	-	3	-	-	-	-	-
Právnické osoby podnikatelia	212 021	16 837	212 021	16 837	-	-	581	22
Retail	453	-	453	-	-	-	16	-
Po termíne splatnosti	3 400	-	-	-	3 400	-	3 356	-
Kapitálové expozície	-	-	-	-	-	-	-	-
Štandardizovaný prístup celkom	3 668 022	104 319	3 664 622	104 319	3 400	0	4 462	47
* Vrátane odvolateľných úverových rámcov								
Výška expozícií celkom	17 015 845	2 335 101	16 565 606	2 283 690	450 241	51 411	370 910	15 632

Slovenská sporiteľňa, a.s.

Zverejňovanie informácií podľa opatrenia NBS č. 13/2015, ktorým sa mení a dopĺňa opatrenie NBS č. 16/2014 o uverejňovaní informácií bankami a pobočkami zahraničných bánk a v súlade s nariadením Európskeho parlamentu a Rady EÚ č. 575/2013 k 31. marcu 2018

V. Zverejňovanie informácií podľa CRR - rozsah uplatňovania

Nasledovnými informáciami plní Slovenská sporiteľňa, a.s. (ďalej „SLSP“ alebo „banka“) požiadavky na zverejnenie podľa nariadenia Európskeho parlamentu a Rady EÚ č. 575/2013 (CRR) v zmysle článkov 437 a 438. Pokiaľ nie je uvedené inak, sumy sú uvádzané v tisícoch Eur (Eur tis.). Hodnoty v tabuľkách môžu obsahovať zaokrúhľovacie rozdiely.

Prudenciálne požiadavky

Od 1. januára 2014 počíta SLSP výšku regulátorneho kapitálu a požiadaviek na vlastné zdroje podľa pravidiel Basel 3. Požiadavky boli implementované nariadením Európskeho parlamentu a Rady EÚ č. 575/2013 (CRR) a smernicou Európskeho parlamentu a Rady EÚ č. 36/2013 (CRD IV), ktorá bola vydaná v národnej legislatíve, ako aj rôznymi technickými štandardami vydanými prostredníctvom European Banking Authority (EBA).

Všetky požiadavky definované v CRR a vyššie uvedených technických štandardoch sú plne aplikované v SLSP na prudenciálne účely a pre zverejnenie prudenciálnych informácií.

Tzv. „tri piliere“ boli po prvýkrát predstavené už v rámci pravidiel Basel 2. Ciele tohto prudenciálneho rámca sú rizikovo citlivejšia alokácia kapitálu (pilier 1 – minimálne kapitálové požiadavky), detailnejšie ohodnotenie materiálnych rizikových kategórií regulátorom (pilier 2 – Supervisory Review Process) a zvýšená trhová transparentnosť (pilier 3 – trhová disciplína, zverejňovanie informácií).

SLSP plnila počas celého obdobia vykazovania všetky regulátorne kapitálové požiadavky pozostávajúce z požiadavky Pillar 1, Pillar 2 a kombinovanej požiadavky na kapitálové vankúše.

Slovenská sporiteľňa, a.s.

Zverejňovanie informácií podľa opatrenia NBS č. 13/2015, ktorým sa mení a dopĺňa opatrenie NBS č. 16/2014 o uverejňovaní informácií bankami a pobočkami zahraničných bánk a v súlade s nariadením Európskeho parlamentu a Rady EÚ č. 575/2013 k 31. marcu 2018

VI. Vlastné zdroje

zverejnené v súlade s požiadavkami v čl. 437 CRR

Úplné zosúhlasenie položiek vlastných zdrojov v súlade s CRR so súvahou podľa IFRS k 31.12.2017

Požiadavka zverejnenia: Článok 437 (1) (a) CRR

Vlastné imanie

v tis. Eur	Súvaha	Regulatórne úpravy	Vlastné zdroje	Referencia na výkaz vlastných zdrojov
Splatené kapitálové nástroje	212 000	-	212 000	
Ostatné rezervy	118 899	(0)	118 899	
AT1 splatené kapitálové nástroje a emisné ážio	150 000	-	150 000	a
Nerozdelené zisky	791 051	(11 700)	779 351	b
Akumulovaný iný komplexný účtovný výsledok	34 009	(3 356)	30 653	c
Rezerva na hedžing peňažných tokov	-	-	-	g
Precenenie cenných papierov určených na predaj	43 658	(4 248)	39 409	
nerealizované zisky článok 35 CRR	43 658	(4 248)	39 409	h
nerealizované straty článok 35 CRR	-	-	-	
ostatné	-	-	-	
Kurzové rozdiely	-	-	-	
Poistnomatematický prepočet dlhodobej rezervy na zamestnanecké požitky	(609)	-	(609)	
Odložená daň	(9 040)	892	(8 148)	
Čistý zisk pripadajúci na vlastníkov materskej spoločnosti	39 917	(39 917)	-	
Iné	-	-	-	
Vlastné imanie - pripadajúce na vlastníkov materskej spoločnosti	1 345 876	(54 973)	1 290 903	
Vlastné imanie - pripadajúce na menšinových vlastníkov	-	-	-	d
Celkové vlastné imanie	1 345 876	(54 973)	1 290 903	

Dlhodobý nehmotný majetok

v tis. Eur	Súvaha	Regulatórne úpravy	Vlastné zdroje	Referencia na výkaz vlastných zdrojov
Dlhodobý nehmotný majetok	49 739	-	49 739	e
odpočet od CET1 v prechodnom období	-	-	-	
odpočet od AT1 v prechodnom období	-	-	-	
Dlhodobý nehmotný majetok	49 739	-	49 739	e

Slovenská sporiteľňa, a.s.

Zverejňovanie informácií podľa opatrenia NBS č. 13/2015, ktorým sa mení a dopĺňa opatrenie NBS č. 16/2014 o uverejňovaní informácií bankami a pobočkami zahraničných bánk a v súlade s nariadením Európskeho parlamentu a Rady EÚ č. 575/2013 k 31. marcu 2018

Odložené dane

v tis. Eur	Súvaha	Regulatórne úpravy	Vlastné zdroje	Referencia na výkaz vlastných zdrojov
Odložené daňové pohľadávky, ktoré závisia od budúcej ziskovosti a nevyplyvajú z dočasných rozdielov očistené o príslušné daňové záväzky	777	-	777	
Odložené daňové pohľadávky, ktoré vznikli pred 14. januárom, pre ktoré sa požaduje 100% odpočet podľa CRR prechodných ustanovení	-	-	-	f
Odložené daňové pohľadávky, ktoré vznikli pred 14. januárom, pre ktoré sa požaduje 0% odpočet od vlastného kapitálu podľa CRR prechodných ustanovení	-	-	-	
Odložené daňové pohľadávky, ktoré závisia od budúcej ziskovosti a vyplývajú z dočasných rozdielov	49 555	-	49 555	
Odložené daňové pohľadávky	50 331	-	50 331	

Podriadené záväzky

v tis. Eur	Súvaha	Regulatórne úpravy	Vlastné zdroje	Referencia na výkaz vlastných zdrojov
Kapitálové nástroje a podriadené úvery prípustné ako kapitál T2	78 383	(43 616)	34 767	
Tier 2 kapitálové nástroje (vrátane ážia) vydané materskou spoločnosťou	78 383	(43 616)	34 767	k
Kvalifikované kapitálové nástroje zahrnuté v konsolidovanom Tier 2 kapitáli vydané dcérskymi spoločnosťami a držané tretími stranami	-	-	-	l
nástroje vydané dcérskymi spoločnosťami	-	-	-	m
Hybridné nástroje	-	-	-	i
Podriadené záväzky	78 383	(43 616)	34 767	

Slovenská sporiteľňa, a.s.

Zverejňovanie informácií podľa opatrenia NBS č. 13/2015, ktorým sa mení a dopĺňa opatrenie NBS č. 16/2014 o uverejňovaní informácií bankami a pobočkami zahraničných bánk a v súlade s nariadením Európskeho parlamentu a Rady EÚ č. 575/2013 k 31. marcu 2018

Opis hlavných charakteristík nástrojov vlastného kapitálu Tier 1 a dodatočného kapitálu Tier 1 emitovaných bankou

Požiadavka zverejnenia: Článok 437 (1) (b) CRR

1	Emitent	Slovenská sporiteľňa	Slovenská sporiteľňa
2	Jedinečný identifikátor (napr. CUSIP, ISIN alebo Bloomberg pre súkromné umiestňovanie)	SK1110002799	SK5120000024
3	Rozhodné právo (práva) nástroja	slovenské	slovenské
Regulátorne zaobchádzanie			
4	Prechodné pravidlá nariadenia CRR	CET 1	AT 1
5	Pravidlá nariadenia CRR po prechodnom období	CET 1	AT 1
6	Oprávnené na individuálnom/(sub-) konsolidovanom základe / individuálnom a (sub-) konsolidovanom základe	individuálny a (sub-) konsolidovaný	individuálny a (sub-) konsolidovaný
7	Typ nástroja (typy upresnenia jednotlivé jurisdikcie)	Kmeňová akcia	Investičný certifikát
8	Objem vykázaný v regulátornom kapitále (v EUR, k poslednému dátumu vykazovania)	212 000 000	150 000 000
	Mena	EUR	EUR
9	Nominálna hodnota nástroja (v EUR)	1 000	150 000 000
9a	Emisná cena	100%	100%
9b	Cena pri splatení	-	-
10	Účtovná klasifikácia	Základné imanie	Kapitálový finančný nástroj
11	Pôvodný dátum emisie	-	23.11.2015
12	Trvalý alebo termínovaný	Trvalý	Trvalý
13	Pôvodný dátum splatnosti	Nie	Nie
14	Kúpna opcia emitenta s výhradou predchádzajúceho schválenia orgánom dohľadu	Nie	Áno
15	Voliteľný dátum kúpnej opcie, podmienené dátumy kúpnej opcie a hodnota pri splatení	Nie	23.11.2020
16	Následné dátumy kúpnej opcie, ak sa uplatňuje	-	ročne k 23.11, po 23.11.2020
Kupóny / dividendy			
17	Dividenda/kupón s pevnou alebo pohyblivou sadzbou	Pohyblivá sadzba	Pohyblivá sadzba
18	Kupónová sadzba a prípadný súvisiaci index	Nie	7,8 % do 23.11.2020, následne 5y EUR M/S + 7,57 %
19	Existencia systému pozastavenia výplaty dividend	-	Áno, v závislosti od výšky Rozdeliteľných položiek
20a	Úplné podľa vlastného uváženia, čiastočné podľa vlastného uváženia alebo povinné (z hľadiska načasovania)	-	Úplné podľa vlastného uváženia
20b	Úplné podľa vlastného uváženia, čiastočné podľa vlastného uváženia alebo povinné (z hľadiska objemu)	-	Úplné podľa vlastného uváženia
21	Existencia klauzuly o zvýšení alebo iného stimulu k splateniu	-	Áno
22	Nekumulatívne alebo kumulatívne	-	Nekumulatívne
23	Konvertibilný alebo nekonvertibilný	Nie	Nie
24	Ak konvertibilný, spúšťací faktor (faktory) konverzie	-	-
25	Ak konvertibilný, plne alebo čiastočne	-	-
26	Ak konvertibilný, konverzná sadzba	-	-
27	Ak konvertibilný, povinná alebo nepovinná konverzia	-	-
28	Ak konvertibilný, uveďte typ nástroja, na ktorý sa konvertuje	-	-
29	Ak konvertibilný, uveďte meno emitenta nástroja, na ktorý sa konvertuje	-	-
30	Charakteristiky zníženia hodnoty	-	V závislosti od Spúšťacej udalosti

Slovenská sporiteľňa, a.s.

Zverejňovanie informácií podľa opatrenia NBS č. 13/2015, ktorým sa mení a dopĺňa opatrenie NBS č. 16/2014 o uverejňovaní informácií bankami a pobočkami zahraničných bánk a v súlade s nariadením Európskeho parlamentu a Rady EÚ č. 575/2013 k 31. marcu 2018

31	Ak zníženie hodnoty, spúšťač faktor	-	Tier 1 Emitenta 7 %, Tier 1 skupiny Erste Group 5,125 %, Tier 1 Skupiny Emitenta 7 %
32	Ak zníženie hodnoty, plné alebo čiastočné	-	Čiastočné
33	Ak zníženie hodnoty, trvalé alebo prechodné	-	Prechodné
34	Ak prechodné zníženie hodnoty, opis mechanizmu zvýšenia hodnoty	-	V prípade zvýšenia nesmie existovať a pretrvávajúť Spúšťačia udalosť; zvýšenie sa použije pomerne pre všetky Certifikáty a podobné nástroje
35	Pozície v hierarchii podriadenosti v prípade likvidácie (uveďte typ nástroja bezprostredne nadradeného danému nástroju)	-	AT 1
36	Charakteristiky nespĺňajúce požiadavky	-	-
37	Ak áno, uveďte charakteristiky nespĺňajúce požiadavky	-	-

Slovenská sporiteľňa, a.s.

Zverejňovanie informácií podľa opatrenia NBS č. 13/2015, ktorým sa mení a dopĺňa opatrenie NBS č. 16/2014 o uverejňovaní informácií bankami a pobočkami zahraničných bánk a v súlade s nariadením Európskeho parlamentu a Rady EÚ č. 575/2013 k 31. marcu 2018

Opis hlavných charakteristík nástrojov kapitálu Tier 2 emitovaných bankou

Požiadavka zverejnenia: Článok 437 (1) (b) CRR

1	Emitent	Slovenská sporiteľňa	Slovenská sporiteľňa	Slovenská sporiteľňa	Slovenská sporiteľňa	Slovenská sporiteľňa	Slovenská sporiteľňa	Slovenská sporiteľňa	Slovenská sporiteľňa	Slovenská sporiteľňa
2	Jedinečný identifikátor (napr. CUSIP, ISIN alebo Bloomberg pre súkromné umiestňovanie)	SK4120007287	SK4120007881	SK4120007956	SK4120007907	SK4120008079	SK4120008111	SK4120008194	SK4120008442	SK4120008749
3	Rozhodné právo (práva) nástroja	slovenské	slovenské	slovenské	slovenské	slovenské	slovenské	slovenské	slovenské	slovenské
Regulatórne zaobchádzanie										
4	Prechodné pravidlá nariadenia CRR	Tier 2	Tier 2	Tier 2	Tier 2	Tier 2	Tier 2	Tier 2	Tier 2	Tier 2
5	Pravidlá nariadenia CRR po prechodnom období	Tier 2	Tier 2	Tier 2	Tier 2	Tier 2	Tier 2	Tier 2	Tier 2	Tier 2
6	Oprávnené na individuálnom/(sub-) konsolidovanom základe / individuálnom a (sub-) konsolidovanom základe	individuálny a (sub-) konsolidovaný	individuálny a (sub-) konsolidovaný	individuálny a (sub-) konsolidovaný	individuálny a (sub-) konsolidovaný	individuálny a (sub-) konsolidovaný	individuálny a (sub-) konsolidovaný	individuálny a (sub) konsolidovaný	individuálny a (sub) konsolidovaný	individuálny a (sub) konsolidovaný
7	Typ nástroja (typy upresnenia jednotlivé jurisdikcie)	Podriadený dlhopis	Podriadený dlhopis	Podriadený dlhopis	Podriadený dlhopis	Podriadený dlhopis	Podriadený dlhopis	Podriadený dlhopis	Podriadený dlhopis	Podriadený dlhopis
8	Objem vykázaný v regulátornom kapitále (v EUR, k poslednému dátumu vykazovania)	4 679 803	283 680	292 771	6 675 794	573 927	4 250 000	570 602	9 174 699	8 265 608
	Mena	EUR	EUR	EUR	EUR	EUR	EUR	EUR	EUR	EUR
9	Nominálna hodnota nástroja (v EUR)	10 000 000	7 000 000	6 600 000	10 000 000	5 430 000	4 250 000	4 070 000	11 000 000	9 000 000
9a	Emisná cena	95%	100%	100%	95%	100%	95%	100%	95%	95%
9b	Cena pri splatení	100%	100%	100%	100%	100%	100%	100%	100%	100%

Slovenská sporiteľňa, a.s.
Zverejňovanie informácií podľa opatrenia NBS č. 13/2015, ktorým sa mení a dopĺňa opatrenie NBS č. 16/2014 o uverejňovaní informácií bankami a pobočkami zahraničných bánk a v súlade s nariadením Európskeho parlamentu a Rady EÚ č. 575/2013 k 31. marcu 2018

10	Účtovná klasifikácia	Finančné záväzky ocenené amortiz. obstarávacou cenou	Finančné záväzky ocenené amortiz. obstarávacou cenou	Finančné záväzky ocenené amortiz. obstarávacou cenou	Finančné záväzky ocenené amortiz. obstarávacou cenou	Finančné záväzky ocenené amortiz. obstarávacou cenou	Finančné záväzky ocenené amortiz. obstarávacou cenou	Finančné záväzky ocenené amortiz. obstarávacou cenou	Finančné záväzky ocenené amortiz. obstarávacou cenou	Finančné záväzky ocenené amortiz. obstarávacou cenou
11	Pôvodný dátum emisie	02.08.2010	13.06.2011	20.06.2011	01.08.2011	10.10.2011	02.11.2011	12.12.2011	01.06.2012	02.11.2012
12	Trvalý alebo termínovaný	Termínovaný	Termínovaný	Termínovaný	Termínovaný	Termínovaný	Termínovaný	Termínovaný	Termínovaný	Termínovaný
13	Pôvodný dátum splatnosti	02.08.2020	13.06.2018	20.06.2018	01.08.2021	10.10.2018	02.11.2023	12.12.2018	01.06.2022	02.11.2022
14	Kúpna opcia emitenta s výhradou predchádzajúceho schválenia orgánom dohľadu	Nie	Nie	Nie	Nie	Nie	Nie	Nie	Nie	Nie
15	Voliteľný dátum kúpnej opcie, podmienené dátumy kúpnej opcie a hodnota pri splatení	Nie	Nie	Nie	Nie	Nie	Nie	Nie	Nie	Nie
16	Následné dátumy kúpnej opcie, ak sa uplatňuje	-	-	-	-	-	-	-	-	-
Kupóny / dividendy										
17	Dividenda/kupón s pevnou alebo pohyblivou sadzbou	Pohyblivá sadzba	Pohyblivá sadzba	Pevná sadzba	Pohyblivá sadzba	Pohyblivá sadzba	Pohyblivá sadzba	Pohyblivá sadzba	Pohyblivá sadzba	Pohyblivá sadzba
18	Kupónová sadzba a prípadný súvisiaci index	structure (DJ, Nikkei, Inflation)	interest rate structure	4,9%	structure (DJ, Nikkei, Inflation)	interest rate structure	structure (Inflation)	interest rate structure	structure (Inflation)	structure (Inflation)
19	Existencia systému pozastavenia výplaty dividend	Nie	Nie	Nie	Nie	Nie	Nie	Nie	Nie	Nie
20a	Úplné podľa vlastného uváženia, čiastočné podľa vlastného uváženia alebo povinné (z hľadiska načasovania)	Povinné	Povinné	Povinné	Povinné	Povinné	Povinné	Povinné	Povinné	Povinné
20b	Úplné podľa vlastného uváženia, čiastočné podľa vlastného uváženia alebo povinné (z hľadiska objemu)	Povinné	Povinné	Povinné	Povinné	Povinné	Povinné	Povinné	Povinné	Povinné

Slovenská sporiteľňa, a.s.**Zverejňovanie informácií podľa opatrenia NBS č. 13/2015, ktorým sa mení a dopĺňa opatrenie NBS č. 16/2014 o uverejňovaní informácií bankami a pobočkami zahraničných bánk a v súlade s nariadením Európskeho parlamentu a Rady EÚ č. 575/2013 k 31. marcu 2018**

21	Existencia klauzuly o zvýšení alebo iného stimulu k splateniu	Nie	Nie	Nie	Nie	Nie	Nie	Nie	Nie	Nie
22	Nekumulatívne alebo kumulatívne	Nie	Nie	Nie	Nie	Nie	Nie	Nie	Nie	Nie
23	Konvertibilný alebo nekonvertibilný	Nie	Nie	Nie	Nie	Nie	Nie	Nie	Nie	Nie
24	Ak konvertibilný, spúšťač faktor (faktory) konverzie	-	-	-	-	-	-	-	-	-
25	Ak konvertibilný, plne alebo čiastočne	-	-	-	-	-	-	-	-	-
26	Ak konvertibilný, konverzná sadzba	-	-	-	-	-	-	-	-	-
27	Ak konvertibilný, povinná alebo nepovinná konverzia	-	-	-	-	-	-	-	-	-
28	Ak konvertibilný, uveďte typ nástroja, na ktorý sa konvertuje	-	-	-	-	-	-	-	-	-
29	Ak konvertibilný, uveďte meno emitenta nástroja, na ktorý sa konvertuje	-	-	-	-	-	-	-	-	-
30	Charakteristiky zníženia hodnoty	Nie	Nie	Nie	Nie	Nie	Nie	Nie	Nie	Nie
31	Ak zníženie hodnoty, spúšťač faktor	-	-	-	-	-	-	-	-	-
32	Ak zníženie hodnoty, plné alebo čiastočné	-	-	-	-	-	-	-	-	-
33	Ak zníženie hodnoty, trvalé alebo prechodné	-	-	-	-	-	-	-	-	-
34	Ak prechodné zníženie hodnoty, opis mechanizmu zvýšenia hodnoty	-	-	-	-	-	-	-	-	-
35	Pozície v hierarchii podriadenosti v prípade likvidácie (uveďte typ nástroja bezprostredne nadradeného nástroju)	T2	T2	T2	T2	T2	T2	T2	T2	T2

Slovenská sporiteľňa, a.s.

Zverejňovanie informácií podľa opatrenia NBS č. 13/2015, ktorým sa mení a dopĺňa opatrenie NBS č. 16/2014 o uverejňovaní informácií bankami a pobočkami zahraničných bánk a v súlade s nariadením Európskeho parlamentu a Rady EÚ č. 575/2013 k 31. marcu 2018

36	Charakteristiky nespĺňajúce požiadavky	-	-	-	-	-	-	-	-
37	Ak áno, uveďte charakteristiky nespĺňajúce požiadavky	-	-	-	-	-	-	-	-

Kompletné podmienky nástrojov vlastného kapitálu Tier 1, dodatočného kapitálu Tier 1 a kapitálu Tier 2

Požiadavka zverejnenia: Článok 437 (1) (c) CRR

Kompletné informácie o podmienkach nástrojov vlastného kapitálu Tier 1 sú zverejnené na webovom sídle banky v dokumente "Stanovy spoločnosti Slovenská sporiteľňa, a.s."
https://www.slsp.sk/content/dam/sk/slsp/www_slsp_sk/documents/footer-pdfs/stanovy_slovenskej_sporitelne.pdf

Kompletné informácie o podmienkach nástrojov dodatočného kapitálu Tier 1 sú zverejnené na webovom sídle banky:
https://www.slsp.sk/content/dam/sk/slsp/www_slsp_sk/documents/investicne-certifikaty/SLSP_AT1_TCs_Final_SK.pdf

Kompletné informácie o podmienkach jednotlivých emisií podriadených dlhopisov sú zverejnené na webovom sídle banky:
<http://www.slsp.sk/ludia/sporit-a-investovat/cenne-papiere/dlhopisy/dlhopisy-1.html>

Vysvetlenie, na akom inom základe sa počítajú ukazovatele kapitálovej primeranosti

Požiadavka zverejnenia: Článok 437 (1) (f) CRR

SLSP neaplikuje článok 437 (1) (f) CRR pre výpočet vlastných zdrojov. Banka zverejňuje ukazovatele kapitálovej primeranosti vypočítané s použitím prvkov vlastných zdrojov určených na základe stanovenom v tomto nariadení.

Slovenská sporiteľňa, a.s.

Zverejňovanie informácií podľa opatrenia NBS č. 13/2015, ktorým sa mení a dopĺňa opatrenie NBS č. 16/2014 o uverejňovaní informácií bankami a pobočkami zahraničných bánk a v súlade s nariadením Európskeho parlamentu a Rady EÚ č. 575/2013 k 31. marcu 2018

Výkaz vlastných zdrojov

Požiadavka zverejnenia: Článok 437 (1) (d) (e) CRR

v tis. Eur	31.03.2018	Odkaz na článok nariadenia č. 575/2013/EU	Odkaz na detailné tabuľky 437a	
Vlastný kapitál Tier 1 (CET1): nástroje a rezervy				
1	Kapitálové nástroje a súvisiace emisné ážia	212 000	26 ods. 1, 27, 28, 29, zoznam EBA 26 ods. 3	a
	z toho: kmeňové akcie	212 000	zoznam EBA 26 ods. 3	a
2	Nerozdelené zisky	898 250	26 ods. 1 písm. c)	b
3	Akumulovaný iný komplexný účtovný výsledok (a ostatné rezervy, zahŕňajúce nere realizované zisky a straty podľa uplatniteľných účtovných štandardov)	30 653	26 ods. 1	
3a	Fondy pre všeobecné bankové riziká	-	26 ods. 1 písm. f)	c
4	Hodnota kvalifikovaných položiek uvedených v článku 484 ods. 3 a súvisiaceho emisného ážia podliehajúcich postupnému vyradeniu z CET1	-	486 ods. 2	
	Kapitálové injekcie verejného sektora, ktoré sa do 1. januára 2018 zachovali v predchádzajúcom stave	-	483 ods. 2	
5	Menšinové účasti (hodnota povolená v konsolidovanom CET1)	-	84, 479, 480	d
5a	Nezávisle preskúmaný predbežný zisk po odpočítaní predpokladaných platieb alebo dividend	-	26 ods. 2	
6	Vlastný kapitál Tier 1 (CET1) pred regulačnými úpravami	1 140 903		
Vlastný kapitál Tier 1 (CET1): regulačné úpravy				
7	Dodatočné úpravy ocenenia (záporná hodnota)	(554)	34, 105	
8	Nehmotné aktíva (po odpočítaní súvisiaceho daňového záväzku) (záporná hodnota)	(49 739)	36 ods. 1 písm. b), 37, 472 ods. 4	e
9	Prázdna množina v EU	-		
10	Odložené daňové pohľadávky, ktoré závisia od budúcej ziskovosti, okrem tých, ktoré vyplývajú z dočasných rozdielov (po odpočítaní súvisiaceho daňového záväzku, ak sú splnené podmienky stanovené v článku 38 ods. 3) (záporná hodnota)	(777)	36 ods. 1 písm. c), 38, 472 ods. 5	f
11	Oceňovacie rozdiely vyplývajúce z oceňovania reálnou cenou súvisiace so ziskami alebo stratami z hedžingu peňažných tokov	-	33 písm. a)	g
12	Záporné hodnoty vyplývajúce z výpočtu očakávanej výšky strát	-	36 ods. 1 písm. d), 40, 159, 472 ods. 6	
13	Akékoľvek zvýšenie vlastného kapitálu, ktoré vyplýva zo sekuritizovaných aktív (záporná hodnota)	-	32 ods. 1	
14	Zisky alebo straty z pasív ocenených reálnou cenou, ktoré vyplývajú zo zmien vlastnej kreditnej pozície	178	33 písm. b)	
15	Majetok dôchodkového fondu so stanovenými požitkami (záporná hodnota)	-	36 ods. 1 písm. e), 41, 472 ods. 7	
16	Priame a nepriame podiely inštitúcie vo vlastných nástrojoch CET1 (záporná hodnota)	-	36 ods. 1 písm. f), 42, 472 ods. 8	
17	Podiely v nástrojoch CET1 subjektov finančného sektora, ak tieto subjekty majú recipročné krížové podiely v inštitúcii, ktoré majú umelo zvyšovať vlastné zdroje inštitúcie (záporná hodnota)	-	36 ods. 1 písm. g), 44, 472 ods. 9	

Slovenská sporiteľňa, a.s.**Zverejňovanie informácií podľa opatrenia NBS č. 13/2015, ktorým sa mení a dopĺňa opatrenie NBS č. 16/2014 o uverejňovaní informácií bankami a pobočkami zahraničných bánk a v súlade s nariadením Európskeho parlamentu a Rady EÚ č. 575/2013 k 31. marcu 2018**

18	Priame a nepriame podiely inštitúcie v nástrojoch CET1 subjektov finančného sektora, ak daná inštitúcia nemá významnú investíciu v týchto subjektoch (hodnota nad 10% prahovou hodnotou a po odpočítaní prípustných krátkych pozícií) (záporná hodnota)	-	36 ods. 1 písm. h), 43, 45, 46, 49 ods. 2 a 3, 79, 472 ods. 10
19	Priame, nepriame a syntetické podiely inštitúcie v nástrojoch CET1 subjektov finančného sektora, ak daná inštitúcia má významnú investíciu v týchto subjektoch (hodnota nad 10% prahovou hodnotou a po odpočítaní prípustných krátkych pozícií) (záporná hodnota)	-	36 ods. 1 písm. i), 43, 45, 47, 48 ods. 1 písm. b), 49 ods. 1 až 3, 79, 470, 472 ods. 11
20	Prázdna množina v EU	-	
20a	Hodnota expozície týchto položiek, ktoré sa kvalifikujú pre rizikovú váhu 1 250 %, ak sa inštitúcia rozhodne pre odpočet ako alternatívu	-	36 ods. 1 písm. k)
20b	z čoho: kvalifikované účasti mimo finančného sektora (záporná hodnota)	-	36 ods. 1 písm. k) bod i), 89 až 91
20c	z čoho: sekuritizačné pozície (záporná hodnota)	-	36 ods. 1 písm. k) bod ii) 243 ods. 1 písm. b) 244 ods. 1 písm. b) článok 258
20d	z čoho: bezodplatné dodania (záporná hodnota)	-	36 ods. 1 písm. k) bod iii), 379 ods. 3
21	Odložené daňové pohľadávky, ktoré vyplývajú z dočasných rozdielov (hodnota nad 10% prahovou hodnotou, po odpočítaní súvisiaceho daňového záväzku, ak sú splnené podmienky stanovené v článku 38 ods. 3) (záporná hodnota)	-	36 ods. 1 písm. c), 38, 48 ods. 1 písm. a), 470, 472 ods. 5
22	Hodnota prevyšujúca 15% prahovú hodnotu (záporná hodnota)	-	48 ods. 1
23	z čoho: priame a nepriame podiely inštitúcie v nástrojoch CET1 subjektov finančného sektora, ak daná inštitúcia má významnú investíciu v týchto subjektoch	-	36 ods. 1 písm. i), 48 ods. 1 písm. b), 470, 472 ods. 11
24	Prázdna množina v EU	-	
25	z čoho: odložené daňové pohľadávky, ktoré vyplývajú z dočasných rozdielov	-	36 ods. 1 písm. c), 38, 48 ods. 1 písm. a), 470, 472 ods. 5
25a	Straty za bežný finančný rok (záporná hodnota)	-	36 ods. 1 písm. a), 472 ods. 3
25b	Predpokladané daňové poplatky súvisiace s položkami CET1 (záporná hodnota)	-	36 ods. 1 písm. l)
26	Regulačné úpravy uplatňované na vlastný kapitál Tier 1 pri hodnotách, s ktorými sa zaobchádza podľa postupu pred uplatňovaním nariadenia CRR	-	
26a	Regulačné úpravy súvisiace s nerealizovanými ziskami a stratami v zmysle článkov 467 a 468	-	
	Z čoho: nerealizovaná strata	-	467
	Z čoho: nerealizovaný zisk	-	468 h
26b	Hodnota, ktorá sa má odpočítať od vlastného kapitálu Tier 1 alebo pripočítať k nemu vzhľadom na ďalšie filtre a odpočty vyžadované pred uplatňovaním CRR	-	481
27	Kvalifikované odpočty AT1, ktoré prevyšujú kapitál AT1 inštitúcie (záporná hodnota)	-	36 ods. 1 písm. j)
	Iné úpravy vlastného kapitálu Tier 1	(6 744)	
28	Celkové regulačné úpravy vlastného kapitálu Tier 1 (CET1)	(57 635)	
29	Vlastný kapitál Tier 1 (CET1)	1 083 267	

Slovenská sporiteľňa, a.s.

Zverejňovanie informácií podľa opatrenia NBS č. 13/2015, ktorým sa mení a dopĺňa opatrenie NBS č. 16/2014 o uverejňovaní informácií bankami a pobočkami zahraničných bánk a v súlade s nariadením Európskeho parlamentu a Rady EÚ č. 575/2013 k 31. marcu 2018

Dodatočný kapitál Tier 1 (AT1): nástroje

30	Kapitálové nástroje a súvisiace emisné ážia	150 000	51, 52
31	z čoho: klasifikovaná ako vlastný kapitál podľa uplatniteľných účtovných štandardov	150 000	
32	z čoho: klasifikovaná ako pasíva podľa uplatniteľných účtovných štandardov	-	
33	Hodnota kvalifikovaných položiek uvedených v článku 484 ods. 4 a súvisiaceho emisného ážia podliehajúcich postupnému vyradeniu z AT1	-	486 ods. 3 i
	Kapitálové injekcie verejného sektora, ktoré sa do 1. januára 2018 zachovali v predchádzajúcom stave	-	483 ods. 3
34	Kvalifikovaný kapitál Tier 1 zahrnutý do konsolidovaného AT1 (vrátane menšinových účastí, ktoré nie sú zahrnuté v riadku 5) emitovaný dcérskymi spoločnosťami a v držbe tretích strán	-	85, 86, 480
35	z čoho: nástroje emitované dcérskymi spoločnosťami podliehajúce postupnému vyradeniu	-	486 ods. 3
36	Dodatočný kapitál Tier 1 (AT1) pred regulačnými úpravami	150 000	

Dodatočný kapitál Tier 1 (AT1): regulačné úpravy

37	Priame a nepriame podiely inštitúcie na vlastných nástrojoch AT1 (záporná hodnota)	-	52 ods. 1 písm. b), 56 písm. a), 57, 475 ods. 2
38	Podiely na nástrojoch AT1 subjektov finančného sektora, ak tieto subjekty majú recipročné krížové podiely v inštitúcii, ktoré majú umelo zvyšovať vlastné zdroje inštitúcie (záporná hodnota)	-	56 písm. b), 58, 475 ods. 3
39	Priame a nepriame podiely na nástrojoch AT1 subjektov finančného sektora, ak daná inštitúcia nemá významnú investíciu v týchto subjektoch (hodnota nad 10% prahovou hodnotou a po odpočítaní prípustných krátkych pozícií) (záporná hodnota)	-	56 písm. c), 59, 60, 79, 475 ods. 4
40	Priame a nepriame podiely inštitúcie na nástrojoch kapitálu AT1 subjektov finančného sektora, ak daná inštitúcia má významnú investíciu v týchto subjektoch (hodnota nad 10 % prahovou hodnotou po odpočítaní prípustných krátkych pozícií) (záporná hodnota)	-	56 písm. d), 59, 79, 475 ods. 4
41	Regulačné úpravy dodatočného kapitálu Tier 1 pri hodnotách, s ktorými sa zaobchádza podľa postupu pred uplatňovaním nariadenia CRR a podľa prechodných postupov, podliehajúcich postupnému vyradeniu, ako sa stanovuje v nariadení (EÚ) č. 575/2013 (t.j. zostatkové hodnoty podľa CRR)	-	
41a	Zostatkové hodnoty odpočítané od dodatočného kapitálu Tier 1 v súvislosti s odpočtom od vlastného kapitálu Tier 1 počas prechodného obdobia v zmysle článku 472 nariadenia (EÚ) č. 575/2013	-	472, 472 ods. 3 písm. a), 472 ods. 4, 472 ods. 6, 472 ods. 8 písm. a), 472 ods. 9, 472 ods. 10 písm. a), 472 ods. 11 písm. a)
	Z čoho položky, ktoré majú byť v jednotlivých riadkoch uvedené podrobne, napr. podstatné čisté predbežné straty, nehmotné aktíva, nedostatočné rezervy na očakávané straty atď.	-	
41b	Zostatkové hodnoty odpočítané od dodatočného kapitálu Tier 1 v súvislosti s odpočtom od kapitálu Tier 2 počas prechodného obdobia v zmysle článku 475 nariadenia (EÚ) č. 575/2013	-	477, 477 ods. 3, 477 ods. 4 písm. a)

Slovenská sporiteľňa, a.s.

Zverejňovanie informácií podľa opatrenia NBS č. 13/2015, ktorým sa mení a dopĺňa opatrenie NBS č. 16/2014 o uverejňovaní informácií bankami a pobočkami zahraničných bánk a v súlade s nariadením Európskeho parlamentu a Rady EÚ č. 575/2013 k 31. marcu 2018

	Z čoho položky, ktoré majú byť v jednotlivých riadkoch uvedené podrobne, napr. recipročné krížové podiely v nástrojoch kapitálu Tier 2, priame podiely v nevýznamných investíciách do kapitálu iných subjektov finančného sektora atď.	-		
41c	Hodnota, ktorá sa má odpočítať od dodatočného kapitálu Tier 1 alebo pripočítať k nemu vzhľadom na ďalšie filtre a odpočty vyžadované pred uplatňovaním CRR	-	467, 468, 481	
	Z čoho: ... možný filter pre nerealizované straty	-	467	
	Z čoho: ... možný filter pre nerealizované zisky	-	468	
	Z čoho: ...	-	481	
42	Kvalifikované odpočty T2, ktoré prevyšujú kapitál T2 inštitúcie (záporná hodnota)	-	56 písm. e)	
43	Celkové regulačné úpravy dodatočného kapitálu Tier 1 (AT1)	-		
44	Dodatočný kapitál Tier 1 (AT1)		150 000	
45	Kapitál Tier 1 (T1 = CET1 + AT1)		1 233 267	
Kapitál Tier 2 (T2): nástroje a rezervy				
46	Kapitálové nástroje a súvisiace emisné ážia	34 767	62, 63	k
47	Hodnota kvalifikovaných položiek uvedených v článku 484 ods. 5 a súvisiaceho emisného ážia podliehajúcich postupnému vyradeniu z T2	-	486 ods. 4	
	Kapitálové injekcie verejného sektora, ktoré sa do 1. januára 2018 zachovali v predchádzajúcom stave	-	483 ods. 4	
48	Kvalifikované nástroje vlastných zdrojov zahrnuté do konsolidovaného kapitálu T2 (vrátane menšinových účastí a nástrojov AT1, ktoré nie sú zahrnuté v riadku 5 ani 34) emitované dcérskymi spoločnosťami a držbe tretích strán	-	87, 88, 480	l
49	z čoho: nástroje emitované dcérskymi spoločnosťami podliehajúce postupnému vyradeniu	-	486 ods. 4	m
50	Úpravy kreditného rizika	34 618	62 písm. c) a d)	
51	Kapitál Tier 2 (T2) pred regulačnými úpravami		69 384	
Kapitál Tier 2 (T2): regulačné úpravy				
52	Priame a nepriame podiely inštitúcie na vlastných nástrojoch T2 a podriadené úvery (záporná hodnota)	-	63 písm. b) bod i), 66 písm. a), 67, 477 ods. 2	
53	Podiely na nástrojoch T2 a podriadené úvery subjektov finančného sektora, ak tieto subjekty majú recipročné krížové podiely v inštitúcii, ktoré majú umelo zvyšovať vlastné zdroje inštitúcie (záporná hodnota)	-	66 písm. b), 68, 477 ods. 3	
54	Priame a nepriame podiely na nástrojoch T2 a podriadené úvery subjektov finančného sektora, ak daná inštitúcia nemá významnú investíciu v týchto subjektoch (hodnota nad 10 % prahovou hodnotou a po odpočítaní prípustných krátkych pozícií) (záporná hodnota)	-	66 písm. c), články 69, 70, 79, 477 ods. 4	
54a	Z čoho nové podiely, na ktoré se nevzťahujú prechodné opatrenia	-		
54b	Z čoho podiely existujúce pred 1. januárom 2013, na ktoré sa vzťahujú prechodné opatrenia	-		
55	Priame a nepriame podiely inštitúcie na nástrojoch T2 a podriadené úvery subjektov finančného sektora, ak daná inštitúcia má významnú investíciu v týchto subjektoch (po odpočítaní prípustných krátkych pozícií) (záporná hodnota)	-	66 písm. d), 69, 79, 477 ods. 4	

Slovenská sporiteľňa, a.s.**Zverejňovanie informácií podľa opatrenia NBS č. 13/2015, ktorým sa mení a dopĺňa opatrenie NBS č. 16/2014 o uverejňovaní informácií bankami a pobočkami zahraničných bánk a v súlade s nariadením Európskeho parlamentu a Rady EÚ č. 575/2013 k 31. marcu 2018**

56	Regulačné úpravy kapitálu Tier 2 pri hodnotách, s ktorými sa zaobchádza podľa postupu pred uplatňovaním nariadenia CRR a podľa prechodných postupov, podliehajúcich postupnému vyradeniu, ako sa stanovuje v nariadení (EÚ) č. 575/2013 (t. j. zostatkové hodnoty podľa CRR)	-
56a	Zostatkové hodnoty odpočítané od kapitálu Tier 2 v súvislosti s odpočtom od vlastného kapitálu Tier 1 počas prechodného obdobia v zmysle článku 472 nariadenia (EÚ) č. 575/2013	472, 472 ods. 3 písm. a), 472 ods. 4, 472 ods. 6, 472 ods. 8 písm. a), 472 ods. 9, 472 ods. 10 písm. a), 472 ods. 11 písm. a)
	Z čoho položky, ktoré majú byť v jednotlivých riadkoch uvedené podrobne, napr. podstatné čisté predbežné straty, nehmotné aktíva, nedostatočné rezervy na očakávané straty atď.	-
56b	Zostatkové hodnoty odpočítané od kapitálu Tier 2 v súvislosti s odpočtom od dodatočného kapitálu Tier 1 počas prechodného obdobia v zmysle článku 475 nariadenia (EÚ) č. 575/2013	475, 475 ods. 2 písm. a), - 475 ods. 3, 475 ods. 4 písm. a)
	Z čoho položky, ktoré majú byť v jednotlivých riadkoch uvedené podrobne, napr. recipročné krížové podiely v nástrojoch AT1, priame podiely v nevýznamných investíciách do kapitálu iných subjektov finančného sektora atď.	-
56c	Hodnota, ktorá sa má odpočítať od kapitálu Tier 2 alebo pripočítať k nemu vzhľadom na ďalšie filtre a odpočty vyžadované pred uplatňovaním CRR	- 467, 468, 481
	Z čoho: ... možný filter pre nerealizované straty	- 467
	Z čoho: ... možný filter pre nerealizované zisky	- 468
	Z čoho: ...	- 481
57	Celkové regulačné úpravy kapitálu Tier 2 (T2)	-
58	Kapitál Tier 2 (T2)	69 384
59	Celkový kapitál (TC = T1 + T2)	1 302 652
59a	Rizikovo vážené aktíva pri hodnotách, s ktorými sa zaobchádza podľa postupu pred uplatňovaním nariadenia CRR a podľa prechodných postupov, podliehajúcich postupnému vyradeniu, ako sa stanovuje v nariadení (EÚ) č. 575/2013 (t. j. zostatkové hodnoty podľa CRR)	-
	Z čoho: ... položky, ktoré sa neodpočítavajú od CET 1 (nariadenie (EÚ) č. 575/2013, zostatkové hodnoty) (položky, ktoré majú byť v jednotlivých riadkoch uvedené podrobne, napr. odložené daňové podľadávk, ktoré závisia od budúcej ziskovosti, po odpočítaní súvisiaceho daňového záväzku, nepriame podiely na vlastných nástrojoch CET1 atď.)	472, 472 ods. 5, 472 ods. 8 - písm. b), 472 ods. 10 písm. b), 472 ods. 11 písm. b)
	Z čoho: ... položky, ktoré sa neodpočítavajú od položiek AT1 (nariadenie (EÚ) č. 575/2013, zostatkové hodnoty) (položky, ktoré majú byť v jednotlivých riadkoch uvedené podrobne, napr. recipročné krížové podiely v nástrojoch tier 2, priame podiely v nevýznamných investíciách do kapitálu iných subjektov finančného sektora atď.)	475, 475 ods. 2 písm. b), - 475 ods. 2 písm. c), 475 ods. 4 písm. b)
	Položky, ktoré sa neodpočítavajú od položiek T2 (nariadenie (EÚ) č. 575/2013, zostatkové hodnoty) (položky, ktoré majú byť v jednotlivých riadkoch uvedené podrobne, napr. nepriame podiely vo vlastných nástrojoch T2, nepriame podiely v nevýznamných investíciách do kapitálu iných subjektov finančného sektora, nepriame podiely vo významných investíciách do kapitálu iných subjektov finančného sektora atď.)	477, 477 ods. 2 písm. b), - 477 ods. 2 písm. c), 477 odst. 4 písm. b)
60	Celkové rizikovo vážené aktíva	7 390 859

Slovenská sporiteľňa, a.s.

Zverejňovanie informácií podľa opatrenia NBS č. 13/2015, ktorým sa mení a dopĺňa opatrenie NBS č. 16/2014 o uverejňovaní informácií bankami a pobočkami zahraničných bánk a v súlade s nariadením Európskeho parlamentu a Rady EÚ č. 575/2013 k 31. marcu 2018

Kapitálové podiely a vankúše

61	Vlastný kapitál Tier 1 (ako percentuálny podiel hodnoty rizikovej expozície)	14,7%	92 ods. 2 písm. a), 465
62	Tier 1 (ako percentuálny podiel hodnoty rizikovej expozície)	16,7%	92 ods. 2 písm. b), 465
63	Celkový kapitál (ako percentuálny podiel hodnoty rizikovej expozície)	17,6%	92 ods. 2 písm. c)
64	Požiadavka na vankúš špecifický pre inštitúciu (požiadavka CET1 v súlade s článkom 92 ods. 1 písm. a) plus požiadavky na vankúš na zachovanie kapitálu a proticyklický vankúš, plus vankúš na krytie systémového rizika, plus vankúš pre systémovo významné inštitúcie (G-SII alebo O-SII), vyjadrené ako percentuálny podiel hodnoty rizikovej expozície)	367 991	CRD 128, 129, 130
65	z čoho: požiadavka na vankúš na zachovanie kapitálu	184 771	
66	z čoho: požiadavka na proticyklický vankúš	35 402	
67	z čoho: požiadavka na vankúš na krytie systémového rizika	73 909	
67a	z čoho: vankúš pre globálne systémovo významnú inštitúciu (G-SII) alebo inak systémovo významnú inštitúciu (O-SII)	73 909	CRD 131
68	Vlastný kapitál Tier 1 k dispozícii na splnenie požiadaviek na vankúše (ako percentuálny podiel hodnoty rizikovej expozície)	10,2%	CRD 128
69	[nerelevantné v nariadení EÚ]	-	
70	[nerelevantné v nariadení EÚ]	-	
71	[nerelevantné v nariadení EÚ]	-	

Hodnoty pod prahovými hodnotami pre odpočet (pred použitím rizikovej váhy)

72	Priame a nepriame podiely na kapitáli subjektov finančného sektora, ak daná inštitúcia nemá významnú investíciu v týchto subjektoch (hodnota pod 10 % prahovou hodnotou a po odpočítaní prípustných krátkych pozícií)	3 077	36 ods. 1 písm. h), 45, 46, 472 ods. 10, 56 písm. c), 59, 60, 475 ods. 4, 66 písm. c), 69, 70, 477 ods. 4
73	Priame a nepriame podiely inštitúcie na nástrojoch CET1 subjektov finančného sektora, ak daná inštitúcia má významnú investíciu v týchto subjektoch (hodnota pod 10 % prahovou hodnotou a po odpočítaní prípustných krátkych pozícií)	23 044	36 ods. 1 písm. i), 45, 48, 470, 472 ods. 11
74	Prázdna množina v EÚ	-	
75	Odložené daňové pohľadávky, ktoré vyplývajú z dočasných rozdielov (hodnota pod 10 % prahovou hodnotou, po odpočítaní súvisiaceho daňového záväzku, ak sú splnené podmienky stanovené v článku 38 ods. 3)	49 555	36 ods. 1 písm. c), 38, 48, 470, 472 ods. 5

Uplatniteľné horné ohraničenia na zahrnutie rezerv do kapitálu Tier 2

76	Úpravy kreditného rizika zahrnuté v T2 vzhľadom na expozície, na ktoré sa vzťahuje štandardizovaný prístup (pred uplatnením horného ohraničenia)	-	62
77	Horné ohraničenia na zahrnutie úprav kreditného rizika do T2 v rámci štandardizovaného prístupu	-	62
78	Úpravy kreditného rizika zahrnuté do T2 vzhľadom na expozície, na ktoré sa vzťahuje prístup interných ratingov (pred uplatnením horného ohraničenia)	70 950	62
79	Horné ohraničenie na zahrnutie úprav kreditného rizika do T2 v rámci prístupu interných ratingov	34 618	62

Slovenská sporiteľňa, a.s.

Zverejňovanie informácií podľa opatrenia NBS č. 13/2015, ktorým sa mení a dopĺňa opatrenie NBS č. 16/2014 o uverejňovaní informácií bankami a pobočkami zahraničných bánk a v súlade s nariadením Európskeho parlamentu a Rady EÚ č. 575/2013 k 31. marcu 2018

Kapitálové nástroje, na ktoré sa vzťahujú dohody o postupnom vyradení (uplatniteľné len v období od 1. januára 2013 do 1. januára 2022)

80	Súčasnú hornú ohraničenie na nástroje CET1 podliehajúce dohodám o postupnom vyradení	- 484 ods. 3, 486 ods. 2 a 5
81	Hodnota vyňatá z CET1 z dôvodu horného ohraničenia (prekročenie horného ohraničenia po splatení a splatnostiach)	- 484 ods. 3, 486 ods. 2 a 5
82	Súčasnú hornú ohraničenie na nástroje AT1 podliehajúce dohodám o postupnom vyradení	- 484 ods. 4, 486 ods. 3 a 5
83	Hodnota vyňatá z AT1 z dôvodu horného ohraničenia (prekročenie horného ohraničenia po splatení a splatnostiach)	- 484 ods. 4, 486 ods. 3 a 5
84	Súčasnú hornú ohraničenie na nástroje T2 podliehajúce dohodám o postupnom vyradení	- 484 ods. 5, 486 ods. 4 a 5
85	Hodnota vyňatá z T2 z dôvodu horného ohraničenia (prekročenie horného ohraničenia po splatení a splatnostiach)	- 484 ods. 5, 486 ods. 4 a 5

Slovenská sporiteľňa, a.s.

Zverejňovanie informácií podľa opatrenia NBS č. 13/2015, ktorým sa mení a dopĺňa opatrenie NBS č. 16/2014 o uverejňovaní informácií bankami a pobočkami zahraničných bánk a v súlade s nariadením Európskeho parlamentu a Rady EÚ č. 575/2013 k 31. marcu 2018

VII. Kapitálové požiadavky

zverejnené v súlade s požiadavkami v čl. 438 CRR

Kapitálové požiadavky a hodnoty rizikovo vážených expozícií

Požiadavka zverejnenia: Článok 438 (c) (d) (e) (f) CRR

Celková suma kapitálovej požiadavky je vypočítaná a daná do vzťahu s vyššie spomínaným regulátorým kapitálom. Prípustný kvalifikovaný kapitál musí byť k dispozícii aspoň v hodnote sumáru minimálnych kapitálových požiadaviek. Kapitálové požiadavky boli splnené počas celého obdobia vykazovania končiaceho sa 30. septembra 2017.

Eur tis.	Hodnota kapitálovej požiadavky	Hodnota RWA
CELKOVÁ HODNOTA RIZIKOVEJ EXPOZÍCIE	591 269	7 390 859
<i>Z čoho: investičné spoločnosti na základe článku 95 ods. 2 a článku 98 CRR</i>	-	-
<i>Z čoho: investičné spoločnosti na základe článku 96 ods. 2 a článku 97 CRR</i>	-	-
HODNOTY RIZIKOVO VÁŽENÝCH EXPOZÍCIÍ PRE KREDITNÉ RIZIKO, KREDITNÉ RIZIKO PROTISTRANY A RIZIKO ZNÍŽENIA KVALITY POHĽADÁVOK Z INÝCH AKO KREDITNÝCH DŮVODOV A BEZODPLATNÉ DODANIE	480 852	6 010 648
Štandardizovaný prístup (SA)	19 284	241 056
SA triedy expozícií bez sekuritizačných pozícií	19 284	241 056
Ústredné vlády alebo centrálné banky	-	-
Regionálne vlády alebo miestne orgány	3 536	44 205
Subjekty verejného sektora	240	3 005
Multilaterálne rozvojové banky	-	-
Medzinárodné organizácie	-	-
Inštitúcie	0	2
Podnikateľské subjekty	15 429	192 861
Retail	23	287
Zabezpečené hypotékami na nehnuteľný majetok	52	645
Expozície v stave zlyhania	4	50
Položky, s ktorými súvisí osobitne vysoké riziko	-	-
Kryté dlhopisy	-	-
Pohľadávky voči inštitúciám a podnikateľským subjektom s krátkodobým ratingovým hodnotením	-	-
Podniky kolektívneho investovania (PKI)	-	-
Vlastný kapitál	-	-
Iné položky	-	-
Sekuritizačné pozície SA	-	-
<i>z čoho: resekuritizácia</i>	-	-
Prístup interných ratingov (IRB)	461 567	5 769 592
Prístupy IRB, keď sa nepoužívajú vlastné odhady straty v prípade zlyhania (LGD) ani konverzné faktory	218 388	2 729 855
Ústredné vlády a centrálné banky	11 202	140 022
Inštitúcie	6 152	76 904
Podnikateľské subjekty – MSP	76 371	954 635
Podnikateľské subjekty – špecializované financovanie	64 807	810 090
Podnikateľské subjekty – iné	59 856	748 204
Prístupy IRB, keď sa používajú vlastné odhady LGD a/alebo konverzné faktory	214 809	2 685 110
Ústredné vlády a centrálné banky	-	-
Inštitúcie	-	-

Slovenská sporiteľňa, a.s.

Zverejňovanie informácií podľa opatrenia NBS č. 13/2015, ktorým sa mení a dopĺňa opatrenie NBS č. 16/2014 o uverejňovaní informácií bankami a pobočkami zahraničných bánk a v súlade s nariadením Európskeho parlamentu a Rady EÚ č. 575/2013 k 31. marcu 2018

Podnikateľské subjekty – MSP	-	-
Podnikateľské subjekty – špecializované financovanie	-	-
Podnikateľské subjekty – iné	-	-
Retail – zabezpečené nehnuteľnosťami malých a stredných podnikov	5 186	64 831
Retail – zabezpečené nehnuteľnosťami iných subjektov než malých a stredných podnikov	115 812	1 447 653
Retail – kvalifikovaný revolving	163	2 042
Retail – ostatné MSP	15 919	198 983
Retail – ostatné iné subjekty než malé a stredné podniky	77 728	971 602
Kapitálové IRB	16 189	202 367
Sekuritizačné pozície IRB	-	-
<i>Z čoho: resekuritizácia</i>	-	-
Iné aktíva, ktoré nemajú povahu kreditného záväzku	12 181	152 260
Hodnota rizikovej expozície pri príspevkoch do fondu pre prípad zlyhania CCP	-	-
CELKOVÁ HODNOTA RIZIKOVÝCH EXPOZÍCIÍ PRE RIZIKÁ VYROVNANIA/DODANIA	-	-
Riziko vyrovnania/dodania v neobchodnej knihe	-	-
Riziko vyrovnania/dodania v obchodnej knihe	-	-
CELKOVÁ HODNOTA RIZIKOVÝCH EXPOZÍCIÍ PRE POZIČNÉ, DEVÍZOVÉ A KOMODITNÉ RIZIKO	584	7 301
Hodnota rizikových expozícií pre pozičné, devízové a komoditné riziko v rámci štandardizovaných prístupov (SA)	584	7 301
Obchodované dlhové nástroje	584	7 301
Vlastné imanie	-	-
Osobitný prístup pre pozičné riziko v PKI	-	-
Doplňujúca položka: PKI, ktoré investovali výlučne do obchodovaných dlhových nástrojov	-	-
Doplňujúca položka: PKI, ktoré investovali výlučne do nástrojov vlastného imania alebo zmiešaných nástrojov	-	-
Devízy	-	-
Komodity	-	-
Hodnota rizikových expozícií pre pozičné, devízové a komoditné riziko v rámci prístupu interných modelov (IM)	-	-
CELKOVÁ HODNOTA RIZIKOVÝCH EXPOZÍCIÍ PRE OPERAČNÉ RIZIKO (OpR)	107 559	1 344 489
OpR prístup základného ukazovateľa (BIA)	-	-
OpR štandardizovaný (STA)/alternatívny štandardizovaný (ASA) prístup	-	-
OpR pokročilé prístupy merania (AMA)	107 559	1 344 489
DODATOČNÁ HODNOTA RIZIKOVÝCH EXPOZÍCIÍ NA ZÁKLADE FIXNÝCH REŽIJNÝCH NÁKLADOV	-	-
CELKOVÁ HODNOTA RIZIKOVÝCH EXPOZÍCIÍ PRE ÚPRAVU OCENENIA POHĽADÁVKY	2 274	28 422
Pokročilá metóda	-	-
Štandardizovaná metóda	2 274	28 422
Na základe metódy pôvodnej expozície	-	-
CELKOVÁ HODNOTA RIZIKOVÝCH EXPOZÍCIÍ SÚVISIACA S VEĽKOU MAJETKOVOU ANGAŽOVANOSŤOU V OBCHODNEJ KNIHE	-	-
INÉ HODNOTY RIZIKOVÝCH EXPOZÍCIÍ	-	-
Z čoho: dodatočné prísnejšie prudenciálne požiadavky na základe článku 458	-	-
Z čoho: požiadavky na veľkú majetkovú angažovanosť	-	-
Z čoho: na základe modifikovaných rizikových váh zameraných na majetkové bubliny v sektore nehnuteľného majetku určeného na bývanie a podnikanie	-	-
Z čoho: na základe expozícií vo vnútri finančného sektora	-	-
Z čoho: dodatočné prísnejšie prudenciálne požiadavky na základe článku 459	-	-
Z čoho: <i>dodatočná hodnota rizikových expozícií na základe článku 3 CRR</i>	-	-

Slovenská sporiteľňa, a.s.

Zverejňovanie informácií podľa opatrenia NBS č. 13/2015, ktorým sa mení a dopĺňa opatrenie NBS č. 16/2014 o uverejňovaní informácií bankami a pobočkami zahraničných bánk a v súlade s nariadením Európskeho parlamentu a Rady EÚ č. 575/2013 k 31. marcu 2018

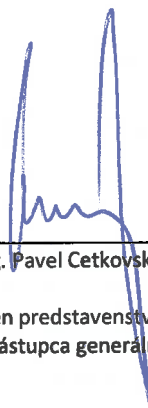
VIII. Schválenie a zverejnenie

Tento dokument bol podpísaný a schválený na zverejnenie predstavenstvom banky dňa 3. mája 2018.



Ing. Peter Krutil

Predseda predstavenstva
a generálny riaditeľ



Ing. Pavel Cetkovský

Člen predstavenstva
a zástupca generálneho riaditeľa