

Slovenská sporiteľňa, a.s.

Zverejňovanie informácií podľa opatrenia NBS č. 16/2014 o uverejňovaní informácií bankami a pobočkami zahraničných bánk v znení zmien a doplnení podľa opatrenia NBS č. 13/2015 a podľa opatrenia NBS č. 15/2018 a v súlade s nariadením Európskeho parlamentu a Rady EÚ č. 575/2013

k 30. septembru 2020

Obsah

| | |
|---|----|
| I. Všeobecné informácie..... | 5 |
| II. Informácie o akcionároch banky | 10 |
| III. Informácie o štruktúre konsolidovaného celku banky | 10 |
| IV. Informácie o finančných ukazovateľoch banky za obdobie 9 mesiacov končiacich sa 30. septembra 2020 | 13 |
| A. Údaje zo súvahy | 13 |
| B. Údaje z výkazu ziskov a strát | 14 |
| C. Súhrnná výška expozícií | 15 |
| D. Súhrnná výška zlyhaných expozícií | 17 |
| E. Údaje o ukazovateli krytia likvidity | 19 |
| F. Údaje o krytých dlhopisoch, preregistrovaných hypotekárnych záložných listoch | 21 |
| G. Údaje o vlastných zdrojoch, rizikovo vážených aktívach, kapitálovom podiele a ukazovateli finančnej páky | 23 |
| V. Zverejňovanie informácií podľa CRR - rozsah uplatňovania | 24 |
| VI. Vlastné zdroje | 25 |
| VII. Kapitálové požiadavky | 40 |
| VIII. Ukazovateľ finančnej páky | 44 |
| IX. Schválenie a zverejnenie | 47 |

Slovenská sporiteľňa, a.s.

Zverejňovanie informácií podľa opatrenia NBS č. 16/2014 o uverejňovaní informácií bankami a pobočkami zahraničných bánk v znení zmien a doplnení podľa opatrenia NBS č. 13/2015 a podľa opatrenia NBS č. 15/2018 a v súlade s nariadením Európskeho parlamentu a Rady EÚ č. 575/2013 k 30. septembru 2020

Zoznam použitých skratiek

| | |
|--------|---|
| AT1 | Additional Tier 1 capital |
| CET1 | Common Equity Tier 1 |
| CRD IV | Capital Requirements Directive IV |
| CRR | Capital Requirements Regulation; Nariadenie Európskeho parlamentu a Rady EÚ č. 575/2013 |
| EBA | European Banking Authority |
| ECB | Európska centrálna banka |
| EÚ | Európska Únia |
| IFRS | International Financial Reporting Standards |
| IRB | Internal Rating Based |
| NBS | Národná banka Slovenska |
| RWA | Risk-Weighted Assets |
| T2 | Tier 2 capital |

Slovenská sporiteľňa, a.s.

Zverejňovanie informácií podľa opatrenia NBS č. 16/2014 o uverejňovaní informácií bankami a pobočkami zahraničných bánk v znení zmien a doplnení podľa opatrenia NBS č. 13/2015 a podľa opatrenia NBS č. 15/2018 a v súlade s nariadením Európskeho parlamentu a Rady EÚ č. 575/2013 k 30. septembru 2020

Prehľad požiadaviek na uverejnenie informácií

Slovenská sporiteľňa, a.s. (ďalej „banka“) plní v tomto dokumente požiadavky na uverejnenie informácií podľa opatrenia Národnej banky Slovenska (ďalej “NBS”) č. 16/2014 o uverejňovaní informácií bankami a pobočkami zahraničných bánk v znení zmien a doplnení podľa opatrenia NBS č. 13/2015 a podľa opatrenia NBS č. 15/2018.

| kapitola | opatrenie NBS 16/2014 v neskoršom znení |
|---|--|
| I. Všeobecné informácie | §1 ods. 1 |
| II. Informácie o akcionároch banky | §1 ods. 5 |
| III. Informácie o štruktúre konsolidovaného celku banky | §1 ods. 7 |
| IV. Informácie o finančných ukazovateľoch banky k 30. septembru 2020 | §1 ods. 2 |

Informácie podľa § 1 odsekov 3, 4 a 6 nie sú pre banku relevantné.

Slovenská sporiteľňa, a.s. plní v tomto dokumente požiadavky na uverejnenie podľa nariadenia Európskeho parlamentu a Rady EÚ č. 575/2013 (CRR).

| kapitola | Nariadenie Európskeho parlamentu a Rady EÚ č. 575/2013 (CRR) a usmernenia EBA |
|--|--|
| VI. Vlastné zdroje | Článok 437 |
| Úplné zosúhlasenie položiek vlastných zdrojov v súlade s CRR so súvahou podľa IFRS | Článok 437 (1) (a) |
| Opis hlavných charakteristík nástrojov vlastného kapitálu Tier 1 a dodatočného kapitálu Tier 1 emitovaných bankou | Článok 437 (1) (b) |
| Opis hlavných charakteristík nástrojov kapitálu Tier 2 emitovaných bankou | Článok 437 (1) (b) |
| Kompletné podmienky nástrojov vlastného kapitálu Tier 1, dodatočného kapitálu Tier 1 a kapitálu Tier 2 | Článok 437 (1) (c) |
| Vysvetlenie, na akom inom základe sa počítajú ukazovatele kapitálovej primeranosti | Článok 437 (1) (f) |
| Výkaz vlastných zdrojov | Článok 437 (1) (d) (e) |
| VII. Kapitálové požiadavky | Článok 438 |
| Kapitálové požiadavky a hodnoty rizikovo vážených expozícií | Článok 438 (c) (d) (e) (f) |
| Tabuľka EU OV1 - RVA | EBA/GL/2016/11 |
| Tabuľka EU CR8 | EBA/GL/2016/11 |
| VIII. Ukazovateľ finančnej páky | Článok 451 |
| Ukazovateľ finančnej páky a spôsob uplatnenia článku 499 ods. 2 a 3 CRR | Článok 451 (1) (a) |
| Ukazovateľ finančnej páky podľa CRR | Článok 451 (1) (b) a (c) |
| Opis postupov používaných na riadenie rizika nadmerného využívania finančnej páky | Článok 451 (1) (d) |
| Opis faktorov, ktoré mali vplyv na ukazovateľ finančnej páky počas obdobia, ktorého sa zverejnený ukazovateľ finančnej páky týka | Článok 451 (1) (e) |

Slovenská sporiteľňa, a.s.

Zverejňovanie informácií podľa opatrenia NBS č. 16/2014 o uverejňovaní informácií bankami a pobočkami zahraničných bánk v znení zmien a doplnení podľa opatrenia NBS č. 13/2015 a podľa opatrenia NBS č. 15/2018 a v súlade s nariadením Európskeho parlamentu a Rady EÚ č. 575/2013 k 30. septembru 2020

I. Všeobecné informácie

Slovenská sporiteľňa, a.s. sídli na adrese Tomášikova 48, 832 37 Bratislava, Slovenská republika. Banka bola založená ako akciová spoločnosť dňa 15. marca 1994 a úradne zapísaná do Obchodného registra dňa 1. apríla 1994. Identifikačné číslo (IČO) banky je 00 151 653. Daňové identifikačné číslo (DIČ) banky je 2020411536.

Banka je univerzálnou bankou s ponukou širokej škály bankových a finančných služieb obchodným, finančným a súkromným klientom predovšetkým na Slovensku.

Nasledovné informácie, zostavené podľa opatrenia NBS č. 16/2014 o uverejňovaní informácií bankami a pobočkami zahraničných bánk v znení zmien a doplnení podľa opatrenia NBS č. 13/2015 a podľa opatrenia NBS č. 15/2018 a zostavené v súlade s nariadením Európskeho parlamentu a Rady EÚ č. 575/2013, obsahujú a dopĺňajú údaje z individuálnej účtovnej závierky Slovenskej sporiteľne, a.s. pripravenej v súlade s Medzinárodnými účtovnými štandardami pre finančné výkazníctvo, v znení prijatom Európskou úniou za obdobie 9 mesiacov končiacich sa 30. septembra 2020, ktorá bola schválená predstavenstvom banky dňa 30. októbra 2020. Individuálna účtovná závierka obsahuje výhradne zostatky účtov a výsledky banky.

Pokiaľ nie je uvedené inak, sumy sú uvádzané v tisícoch Eur (tis. Eur). Hodnoty uvedené v zátvorkách predstavujú záporné hodnoty. Hodnoty v tabuľkách môžu obsahovať zaokrúhľovacie rozdiely.

| | |
|---|------------|
| Dátum zápisu do obchodného registra | 01.04.1994 |
| Dátum udelenia bankového povolenia | 19.07.1996 |
| Dátum skutočného začiatku vykonávania bankových činností povolených NBS | 01.04.1994 |

Bankové činnosti

K 30. septembru 2020 Slovenská sporiteľňa vykonávala bankové činnosti v zmysle povolenia Národnej banky Slovenska. Banka vykonávala všetky z nasledovných povolených bankových činností:

- prijímanie vkladov
- poskytovanie úverov
- obchodovanie na vlastný účet, 1. s finančnými nástrojmi peňažného trhu v slovenských korunách a v cudzej mene vrátane zmenárenskej činnosti, 2. s finančnými nástrojmi kapitálového trhu v slovenských korunách a v cudzej mene, 3. s mincami drahých kovov, pamätnými bankovkami a pamätnými mincami
- správa pohľadávok klienta na jeho účet vrátane súvisiaceho poradenstva
- finančný lízing
- poskytovanie záruk, otváranie a potvrdzovanie akreditívov
- vydávanie a správa platobných prostriedkov
- poskytovanie poradenských služieb v oblasti podnikania
- vydávanie cenných papierov, účasť na vydávaní cenných papierov a poskytovanie súvisiacich služieb
- uloženie vecí
- prenájom bezpečnostných schránok
- poskytovanie bankových informácií
- spracúvanie bankoviek, mincí, pamätných bankoviek a pamätných mincí
- tuzemské prevody peňažných prostriedkov a cezhraničné prevody peňažných prostriedkov (platobný styk a zúčtovanie), vydávanie a správa elektronických peňazí
- osobitné hypotekárne obchody podľa § 67 ods. 1 zákona o bankách
- funkciu depozitára
- poskytovanie investičných služieb, investičných činností a vedľajších služieb podľa § 79a ods. 1 v spojení s § 6 ods. 1 a ods. 2 zákona o cenných papieroch a investičných službách a investovanie do cenných papierov na vlastný účet v rozsahu:
 - prijatie a postúpenie pokynu klienta týkajúceho sa jedného alebo viacerých finančných nástrojov vo vzťahu k finančným nástrojom:
 - prevoditeľné cenné papiere,
 - nástroje peňažného trhu,
 - podielové listy alebo cenné papiere vydané zahraničnými subjektmi kolektívneho investovania,

Slovenská sporiteľňa, a.s.

Zverejňovanie informácií podľa opatrenia NBS č. 16/2014 o uverejňovaní informácií bankami a pobočkami zahraničných bánk v znení zmien a doplnení podľa opatrenia NBS č. 13/2015 a podľa opatrenia NBS č. 15/2018 a v súlade s nariadením Európskeho parlamentu a Rady EÚ č. 575/2013 k 30. septembru 2020

- futures, forwardy a iné deriváty týkajúce sa cenných papierov, mien a úrokových mier alebo výnosov alebo iných derivátových nástrojov, finančných indexov alebo finančných mier, ktoré môžu byť vyrovnané doručením alebo v hotovosti; opcie, swapy týkajúce sa mien a úrokových mier alebo výnosov, ktoré môžu byť vyrovnané doručením alebo v hotovosti
- vykonanie pokynu klienta na jeho účet vo vzťahu k finančným nástrojom:
 - a) prevoditeľné cenné papiere,
 - b) nástroje peňažného trhu,
 - c) podielové listy alebo cenné papiere vydané zahraničnými subjektmi kolektívneho investovania,
 - d) futures, forwardy a iné deriváty týkajúce sa cenných papierov, mien a úrokových mier alebo výnosov alebo iných derivátových nástrojov, finančných indexov alebo finančných mier, ktoré môžu byť vyrovnané doručením alebo v hotovosti; opcie, swapy týkajúce sa mien a úrokových mier alebo výnosov, ktoré môžu byť vyrovnané doručením alebo v hotovosti
- obchodovanie na vlastný účet vo vzťahu k finančným nástrojom:
 - a) prevoditeľné cenné papiere,
 - b) nástroje peňažného trhu,
 - c) podielové listy alebo cenné papiere vydané zahraničnými subjektmi kolektívneho investovania,
 - d) futures, forwardy a iné deriváty týkajúce sa cenných papierov, mien a úrokových mier alebo výnosov alebo iných derivátových nástrojov, finančných indexov alebo finančných mier, ktoré môžu byť vyrovnané doručením alebo v hotovosti; opcie, swapy týkajúce sa mien a úrokových mier alebo výnosov, ktoré môžu byť vyrovnané doručením alebo v hotovosti
- riadenie portfólia vo vzťahu k finančným nástrojom:
 - a) prevoditeľné cenné papiere,
 - b) nástroje peňažného trhu,
 - c) podielové listy alebo cenné papiere vydané zahraničnými subjektmi kolektívneho investovania,
 - d) futures, forwardy a iné deriváty týkajúce sa cenných papierov, mien a úrokových mier alebo výnosov alebo iných derivátových nástrojov, finančných indexov alebo finančných mier, ktoré môžu byť vyrovnané doručením alebo v hotovosti; opcie, swapy týkajúce sa mien a úrokových mier alebo výnosov, ktoré môžu byť vyrovnané doručením alebo v hotovosti
- investičné poradenstvo vo vzťahu k finančným nástrojom:
 - a) prevoditeľné cenné papiere,
 - b) nástroje peňažného trhu,
 - c) podielové listy alebo cenné papiere vydané zahraničnými subjektmi kolektívneho investovania,
 - d) futures, forwardy a iné deriváty týkajúce sa cenných papierov, mien a úrokových mier alebo výnosov alebo iných derivátových nástrojov, finančných indexov alebo finančných mier, ktoré môžu byť vyrovnané doručením alebo v hotovosti; opcie, swapy týkajúce sa mien a úrokových mier alebo výnosov, ktoré môžu byť vyrovnané doručením alebo v hotovosti
- upisovanie a umiestňovanie finančných nástrojov na základe pevného záväzku vo vzťahu k finančným nástrojom:
 - a) prevoditeľné cenné papiere
- umiestňovanie finančných nástrojov bez pevného záväzku vo vzťahu k finančným nástrojom:
 - a) prevoditeľné cenné papiere
- úschova a správa finančných nástrojov na účet klienta, vrátane držiteľskej správy, a súvisiace služby, najmä správy peňažných prostriedkov a finančných zábezpek, vo vzťahu k finančným nástrojom:
 - a) prevoditeľné cenné papiere,
 - b) nástroje peňažného trhu,
 - c) podielové listy alebo cenné papiere vydané zahraničnými subjektmi kolektívneho investovania
- poskytovanie úverov a pôžičiek investorovi na umožnenie vykonania obchodu s jedným alebo viacerými finančnými nástrojmi, ak je poskytovateľ úveru alebo pôžičky zapojený do tohto obchodu

Slovenská sporiteľňa, a.s.

Zverejňovanie informácií podľa opatrenia NBS č. 16/2014 o uverejňovaní informácií bankami a pobočkami zahraničných bánk v znení zmien a doplnení podľa opatrenia NBS č. 13/2015 a podľa opatrenia NBS č. 15/2018 a v súlade s nariadením Európskeho parlamentu a Rady EÚ č. 575/2013 k 30. septembru 2020

- poskytovanie poradenstva v oblasti štruktúry kapitálu a stratégie podnikania a poskytovanie poradenstva a služieb týkajúcich sa zlúčenia, splnutia, premeny alebo rozdelenia spoločnosti alebo kúpy podniku
- vykonávanie obchodov s devízovými hodnotami, ak sú tieto spojené s poskytovaním investičných služieb
- vykonávanie investičného prieskumu a finančnej analýzy alebo inej formy všeobecného odporúčania týkajúceho sa obchodov s týmito finančnými nástrojmi
- služby spojené s upisovaním finančných nástrojov
- vykonávanie investičnej činnosti - obchodovanie na vlastný účet v zmysle ustanovenia § 6 ods. 1 písm. c) zákona o cenných papieroch vo vzťahu k finančným nástrojom uvedeným v ustanovení: a) § 5 ods. 1 písm. e) zákona o cenných papieroch - opcie a swapy týkajúce sa komodít, ktoré sa musia vyrovnávať v hotovosti alebo sa môžu vyrovnávať v hotovosti na základe voľby jednej zo zmluvných strán; to neplatí ak k takémuto vyrovnaniu dochádza z dôvodu platobnej neschopnosti alebo inej udalosti, ktorá má za následok ukončenie zmluvy, b) § 5 ods. 1 písm. h) zákona o cenných papieroch - derivátové nástroje na presun úverového rizika, c) § 5 ods. 1 písm. j) zákona o cenných papieroch - forwardy týkajúce sa oprávnení na emisie, ktoré sa musia vyrovnávať v hotovosti alebo sa môžu vyrovnávať na základe voľby jednej zo zmluvných strán, a to inak ako z dôvodu platobnej neschopnosti alebo inej udalosti majúcej za následok ukončenie zmluvy
- poskytovanie vedľajšej služby v zmysle ustanovenia § 6 ods. 2 písm. g) zákona o cenných papieroch - obchodovanie na vlastný účet podľa ustanovenia § 6 ods. 1 písm. c) zákona o cenných papieroch týkajúce sa podkladových nástrojov derivátov podľa ustanovenia § 5 ods. 1 písm. j) o cenných papieroch týkajúcich sa oprávnení na emisie, ktoré sa musia vyrovnávať v hotovosti alebo sa môžu vyrovnávať na základe voľby jednej zo zmluvných strán, a to inak ako z dôvodu platobnej neschopnosti alebo inej udalosti majúcej za následok ukončenie zmluvy, ak sú spojené s poskytovaním investičných služieb alebo vedľajších služieb pre tieto deriváty
- vykonávanie činnosti samostatného finančného agenta v sektore: - poistenia alebo zaistenia, - poskytovanie úverov a spotrebiteľských úverov
- vykonávanie investičných služieb - prijatie a postúpenie pokynu klienta týkajúceho sa jedného alebo viacerých finančných nástrojov podľa §6 ods. 1 písm. a) zákona o cenných papieroch, vykonanie pokynu klienta na jeho účet podľa §6 ods. 1 písm. b) zákona o cenných papieroch a obchodovanie na vlastný účet podľa §6 ods. 1 písm. c) zákona o cenných papieroch vo vzťahu k finančným nástrojom uvedeným v ustanovení §5 ods. 1 písm. d) zákona o cenných papieroch - opcie týkajúce sa cenných papierov, ktoré môžu byť vyrovnané doručením alebo hotovosti, opcie týkajúce sa finančných indexov, ktoré môžu byť vyrovnané doručením alebo hotovosti
- vykonávanie investičnej služby - obchodovanie na vlastný účet podľa §6 ods. 1 písm. c) zákona o cenných papieroch vo vzťahu k finančným nástrojom uvedeným v ustanovení § 5 ods. 1 písm. e) zákona o cenných papieroch - forwardy týkajúce sa komodít, ktoré sa musia vyrovnávať v hotovosti alebo sa môžu vyrovnávať v hotovosti na základe voľby jednej zo zmluvných strán
- vykonávanie investičnej služby - obchodovanie na vlastný účet podľa §6 ods. 1 písm. c) zákona o cenných papieroch vo vzťahu k finančným nástrojom uvedeným v ustanovení § 5 ods. 1 písm. j) zákona o cenných papieroch - opcie a swapy týkajúce sa miery inflácie alebo iných úradných hospodárskych štatistík, ktoré sa musia vyrovnávať v hotovosti alebo sa môžu vyrovnávať na základe voľby jednej zo zmluvných strán, a to inak ako z dôvodu platobnej neschopnosti alebo inej udalosti majúcej za následok ukončenie zmluvy

Zoznam bankových činností povolených Národnou bankou Slovenska, ktoré sa nevykonávajú:

Slovenská sporiteľňa, a.s. neeviduje žiadnu bankovú činnosť, ktorá by bola povolená Národnou bankou Slovenska a banka ju nevykonávala.

Zoznam bankových činností povolených Národnou bankou Slovenska, ktorých vykonávanie bolo rozhodnutím príslušného orgánu obmedzené, dočasne pozastavené, zakázané alebo bolo bankové povolenie na ich výkon odobraté:

Vykonávanie žiadnej z bankových činností povolených Národnou bankou Slovenska nebolo obmedzené, dočasne pozastavené alebo zakázané. Žiadne povolenie na výkon bankovej činnosti nebolo odobraté.

Citácia výrokovej časti právoplatného rozhodnutia, ktorým bolo uložené opatrenie na nápravu v priebehu kalendárneho štvrtroka:

V priebehu obdobia vykazovania nebolo vydané žiadne právoplatné rozhodnutie, ktorým by banke bolo uložené opatrenie na nápravu.

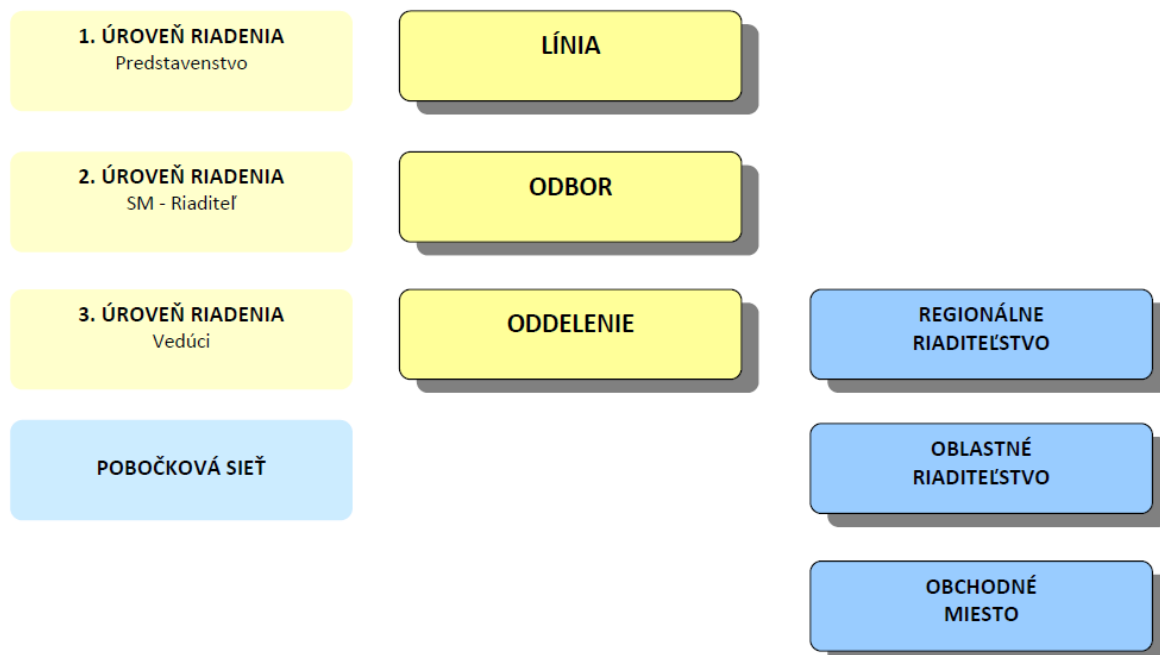
Citácia výrokovej časti právoplatného rozhodnutia, ktorým bola uložená pokuta v priebehu kalendárneho štvrtroka:

V priebehu obdobia vykazovania nebolo vydané žiadne právoplatné rozhodnutie, ktorým by banke bola uložená pokuta.

Slovenská sporiteľňa, a.s.

Zverejňovanie informácií podľa opatrenia NBS č. 16/2014 o uverejňovaní informácií bankami a pobočkami zahraničných bánk v znení zmien a doplnení podľa opatrenia NBS č. 13/2015 a podľa opatrenia NBS č. 15/2018 a v súlade s nariadením Európskeho parlamentu a Rady EÚ č. 575/2013 k 30. septembru 2020

Schéma organizačnej štruktúry banky



| | |
|--|-------|
| Celkový počet zamestnancov podľa evidenčného stavu | 3 814 |
| z toho počet členov štatutárneho orgánu banky | 5 |
| z toho počet vedúcich zamestnancov podľa §7 ods. 20 zákona č. 483/2001 Z. z. o bankách | 6 |

Slovenská sporiteľňa, a.s.

Zverejňovanie informácií podľa opatrenia NBS č. 16/2014 o uverejňovaní informácií bankami a pobočkami zahraničných bánk v znení zmien a doplnení podľa opatrenia NBS č. 13/2015 a podľa opatrenia NBS č. 15/2018 a v súlade s nariadením Európskeho parlamentu a Rady EÚ č. 575/2013 k 30. septembru 2020

Organizačná štruktúra banky

Dozorná rada

Vnútorný audit

Predstavenstvo

- Štábne útvary
 - Stratégia a klientska skúsenosť
 - Stratégia a rozvoj značky
 - Zamestnanecká skúsenosť
 - Riadenie bilancie
- Firemné bankovníctvo a finančné trhy
 - Treasury
 - Veľkí firemní klienti a financovanie nehnuteľností
 - Firemní klienti
 - Finančné riešenia pre firmy
 - Riadenie a rozvoj prosperity firiem
- Retailové bankovníctvo
 - Riadenie a rozvoj prosperity klientov
 - Digitálne a denné bankovníctvo
 - Riadenie pobočkovej siete
 - Správa majetku klientov a bankopoistenie
- Financie
 - Účtovníctvo a controlling
 - Správa majetku a prevádzka budov
- Riadenie rizík
 - Compliance a riadenie operačného rizika
 - Strategické riadenie rizík
 - Riadenie úverového rizika firiem
 - Riadenie úverového rizika retail
 - Právne služby
- IT a bankové operácie
 - Bezpečnosť
 - Zdieľané IT služby
 - Dátový manažment
 - IT prevádzka
 - Bankové služby
 - Retailové procesné centrum

Slovenská sporiteľňa, a.s.

Zverejňovanie informácií podľa opatrenia NBS č. 16/2014 o uverejňovaní informácií bankami a pobočkami zahraničných bánk v znení zmien a doplnení podľa opatrenia NBS č. 13/2015 a podľa opatrenia NBS č. 15/2018 a v súlade s nariadením Európskeho parlamentu a Rady EÚ č. 575/2013 k 30. septembru 2020

II. Informácie o akcionároch banky

K 30. septembru 2020 bol jediným akcionárom banky Erste Group Bank AG so sídlom na adrese: Am Belvedere 1, 1100 Viedeň, Rakúsko. Podiel na základnom imaní banky a podiel na hlasovacích právach v banke bol 100%. Hlavným predmetom činnosti materskej spoločnosti je poskytovanie bankových služieb.

III. Informácie o štruktúre konsolidovaného celku banky

Nasledujúca tabuľka poskytuje informácie o každom subjekte v rámci účtovného a regulačného rozsahu pôsobnosti konsolidácie.

| Obchodné meno | Sídlo spoločnosti | Hlavná činnosť | Podiel na základnom imaní | Podiel na hlasovacích právach | Metóda účtovnej konsolidácie | Metóda regulačnej konsolidácie |
|---|---|--|---------------------------|-------------------------------|------------------------------|----------------------------------|
| Služby SLSP, s.r.o. | Tomášikova 48 Bratislava 832 01 Slovenská republika | Pomocné bankové služby | 100.00% | 100.00% | Úplná konsolidácia | Úplná konsolidácia |
| Laned, a.s. | Tomášikova 48 Bratislava 832 71 Slovenská republika | SPE - Realitná spoločnosť | 100.00% | 100.00% | Úplná konsolidácia | Úplná konsolidácia |
| S Slovensko, spol. s r.o. | Tomášikova 48 Bratislava 831 04 Slovenská republika | SPE - Realitná spoločnosť | 100.00% | 100.00% | Úplná konsolidácia | Úplná konsolidácia |
| Social Financing SK, s.r.o. | Tomášikova 48 Bratislava 832 01 Slovenská republika | Poradenská činnosť | 100.00% | 100.00% | Úplná konsolidácia | Nekonsolidovaná ani neodpočítaná |
| S Rail Lease, s.r.o. (97 % dcérska spoločnosť S Slovensko, spol. s r.o., 3 % priama účasť Slovenská sporiteľňa, a.s.) | Tomášikova 48 Bratislava 831 04 Slovenská republika | SPE - Realitná spoločnosť | 100.00% | 100.00% | Nekonsolidovaná | Nekonsolidovaná ani neodpočítaná |
| Procurement Services SK, s.r.o. | Tomášikova 48 Bratislava 832 75 Slovenská republika | Obstarávanie | 51.00% | 51.00% | Úplná konsolidácia | Nekonsolidovaná ani neodpočítaná |
| Dostupný Domov j.s.a. | Farská 48 Nitra 949 01 Slovenská republika | Prenájom nehnuteľností a služby spojené s nájmom | 49.88% | 49.88% | Metóda vlastného imania | Nekonsolidovaná ani neodpočítaná |
| Prvá stavebná sporiteľňa, a.s. | Bajkalská 30 Bratislava 829 48 Slovenská republika | Bankovníctvo | 9.98% | 35.00% | Metóda vlastného imania | Metóda vlastného imania |
| Slovak Banking Credit Bureau, s.r.o. | Mlynské nivy 14, Bratislava - mestská časť Staré Mesto 82109 | Register retailových úverov | 33.33% | 33.33% | Metóda vlastného imania | Metóda vlastného imania |
| Holding Card Service, spol. s.r.o. | Olbrachtova 1929/62, 140 00 Praha 4, Česká republika | Správa vlastného majetku | 24.62% | 24.62% | Metóda vlastného imania | Metóda vlastného imania |

K 30. septembru 2020 mala banka 9,98 % podiel v Prvej stavebnej sporiteľni, a.s. (ďalej „PSS“). Na základe zmluvy s Erste Group Bank AG banka zastupovala 25,02 % podiel materskej spoločnosti v PSS. V roku 2004, po získaní súhlasu Národnej banky Slovenska, zástupca banky nahradil zástupcu Erste Group Bank AG v dozornej rade spoločnosti PSS. Na základe toho banka získala významný vplyv v PSS a preto sa jej majetkový podiel vykazuje ako investícia v pridruženej spoločnosti.

Slovenská sporiteľňa, a.s.

Zverejňovanie informácií podľa opatrenia NBS č. 16/2014 o uverejňovaní informácií bankami a pobočkami zahraničných bánk v znení zmien a doplnení podľa opatrenia NBS č. 13/2015 a podľa opatrenia NBS č. 15/2018 a v súlade s nariadením Európskeho parlamentu a Rady EÚ č. 575/2013 k 30. septembru 2020

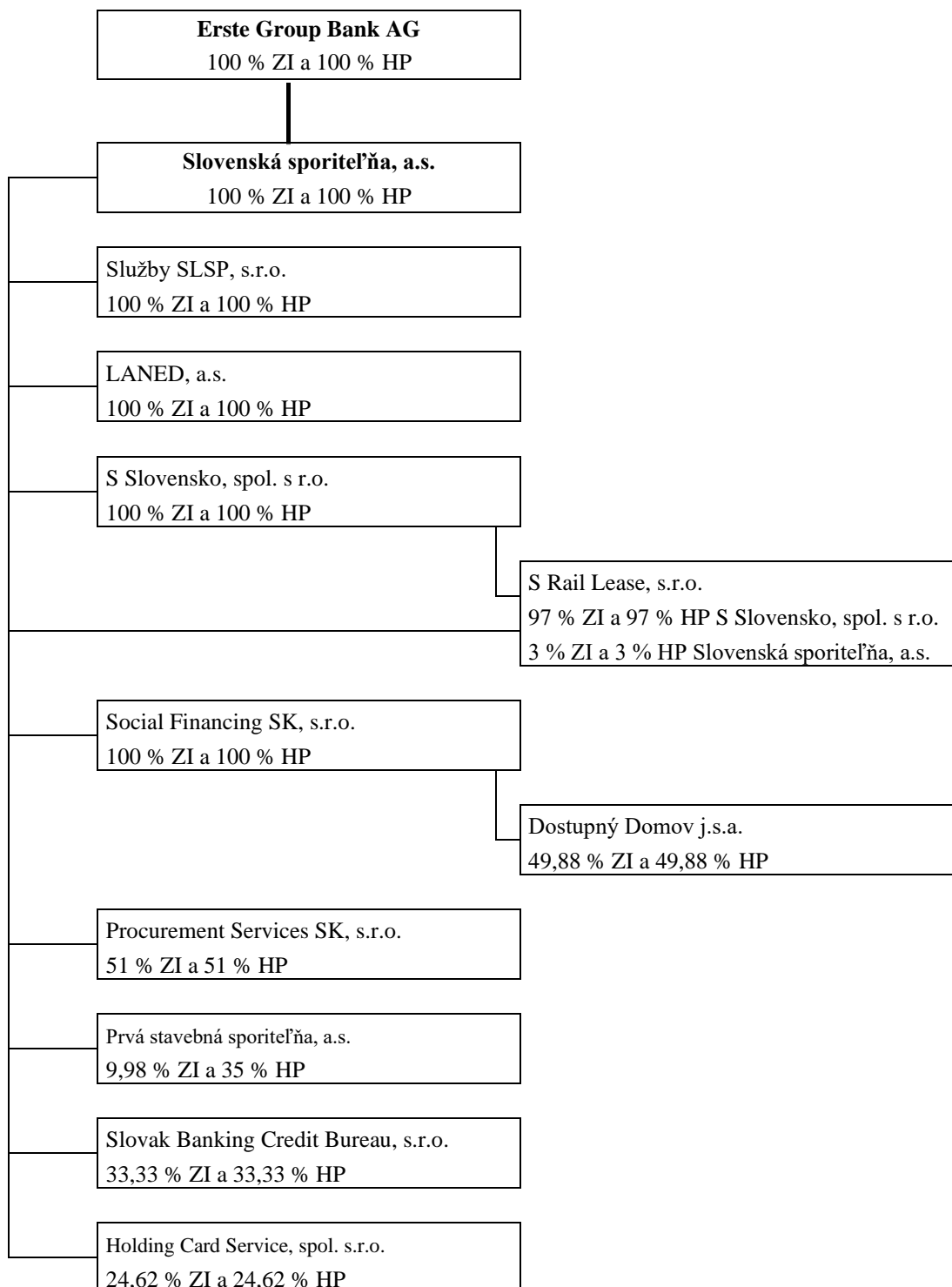
Zmeny počas roka 2020

Vo februári 2020 vznikla dcérska spoločnosť Social Financing SK, s. r. o., v ktorej má banka majetkovú účasť v hodnote 2 050 tis. Eur a predstavuje tak účasť vo výške 100 % podielu na základnom imaní spoločnosti. Banka tiež v apríli 2020 odkúpila majetkovú účasť v spoločnosť LANED a.s. vo výške 100 % podielu na vlastnom imaní spoločnosti v hodnote 25,8 mil. Eur od dcérskej spoločnosti Služby SLSP, s. r. o. Keďže sa jedná o transakciu v rámci skupiny, banka vykazuje hodnotu tejto investície v hodnote 22,5 mil. Eur, čo predstavuje pôvodnú účtovnú hodnotu investície v spoločnosti Služby SLSP, s.r.o. Rozdiel medzi účtovnou hodnotou investície a zaplatenou reálnou cenou je účtovaný v rámci vlastného imania.

Slovenská sporiteľňa, a.s.

Zverejňovanie informácií podľa opatrenia NBS č. 16/2014 o uverejňovaní informácií bankami a pobočkami zahraničných bánk v znení zmien a doplnení podľa opatrenia NBS č. 13/2015 a podľa opatrenia NBS č. 15/2018 a v súlade s nariadením Európskeho parlamentu a Rady EÚ č. 575/2013 k 30. septembru 2020

Schéma konsolidovaného celku



Slovenská sporiteľňa, a.s.

Zverejňovanie informácií podľa opatrenia NBS č. 16/2014 o uverejňovaní informácií bankami a pobočkami zahraničných bánk v znení zmien a doplnení podľa opatrenia NBS č. 13/2015 a podľa opatrenia NBS č. 15/2018 a v súlade s nariadením Európskeho parlamentu a Rady EÚ č. 575/2013 k 30. septembru 2020

IV. Informácie o finančných ukazovateľoch banky za obdobie 9 mesiacov končiacich sa 30. septembra 2020

A. Údaje zo súvahy

| Aktíva | 30.09.2020 |
|--|-------------------|
| Eur tis. | |
| Hotovosť a hotovostné zostatky | 1 272 064 |
| Finančné aktíva držané na obchodovanie | 59 645 |
| Deriváty | 59 645 |
| Neobchodované finančné aktíva oceňované v reálnej hodnote cez výkaz ziskov a strát | 24 234 |
| Kapitálové nástroje | 15 452 |
| Dlhové cenné papiere | 8 782 |
| Finančné aktíva oceňované v reálnej hodnote cez ostatné súčasti komplexného výsledku | 9 410 |
| Kapitálové nástroje | 9 410 |
| Finančné aktíva oceňované v amortizovanej hodnote | 18 246 794 |
| z toho: poskytnuté ako zabezpečenie | 3 729 929 |
| Dlhové cenné papiere | 3 674 862 |
| Úvery a pohľadávky voči bankám | 117 674 |
| Úvery a pohľadávky voči klientom | 14 454 258 |
| Pohľadávky z finančného lízingu | 234 909 |
| Zabezpečovacie deriváty | 34 298 |
| Dlhodobý hmotný majetok | 115 546 |
| Investície do nehnuteľností | 1 664 |
| Dlhodobý nehmotný majetok | 17 442 |
| Investície v dcérskych a pridružených spoločnostiach | 72 483 |
| Pohľadávka z odloženej dane z príjmov | 74 973 |
| Pohľadávky z obchodného styku a ostatné pohľadávky | 80 255 |
| Ostatné aktíva | 23 792 |
| Aktíva spolu | 20 267 509 |
| Závazky a vlastné imanie | 30.09.2020 |
| Eur tis. | |
| Finančné záväzky držané na obchodovanie | 56 159 |
| Deriváty | 56 159 |
| Finančné záväzky oceňované v amortizovanej hodnote | 18 276 933 |
| Vklady bánk | 1 754 030 |
| Vklady klientov | 14 362 190 |
| Vydané dlhové cenné papiere | 2 065 755 |
| Ostatné finančné záväzky | 94 958 |
| Záväzky z finančného lízingu | 40 617 |
| Zabezpečovacie deriváty | 51 513 |
| Rezervy | 24 872 |
| Záväzok zo splatnej dane z príjmov | 19 273 |
| Ostatné záväzky | 78 345 |
| Záväzky spolu | 18 547 712 |
| Vlastné imanie pripadajúce na vlastníkov materskej spoločnosti | 1 719 797 |
| Základné imanie | 212 000 |
| Ostatné kapitálové nástroje | 300 000 |
| Nerozdelený zisk a ostatné fondy | 1 207 797 |
| Vlastné imanie spolu | 1 719 797 |
| Záväzky a vlastné imanie spolu | 20 267 509 |

Slovenská sporiteľňa, a.s.

Zverejňovanie informácií podľa opatrenia NBS č. 16/2014 o uverejňovaní informácií bankami a pobočkami zahraničných bánk v znení zmien a doplnení podľa opatrenia NBS č. 13/2015 a podľa opatrenia NBS č. 15/2018 a v súlade s nariadením Európskeho parlamentu a Rady EÚ č. 575/2013 k 30. septembru 2020

B. Údaje z výkazu ziskov a strát

| Výkaz ziskov a strát | 30.09.2020 |
|--|-------------------|
| Eur tis. | |
| Čisté úrokové výnosy | 325 585 |
| Úrokové výnosy | 335 329 |
| Ostatné úrokové výnosy | 13 131 |
| Úrokové náklady | (16 581) |
| Ostatné úrokové náklady | (6 294) |
| Čisté výnosy z poplatkov a provízií | 106 501 |
| Výnosy z poplatkov a provízií | 123 862 |
| Náklady z poplatkov a provízií | (17 361) |
| Výnosy z dividend | 634 |
| Čistý zisk / strata z obchodovania | 5 915 |
| Čistý zisk / strata z finančných nástrojov oceňovaných v reálnej hodnote cez výkaz ziskov a strát | 237 |
| Výnosy z investícií do nehnuteľností | 201 |
| Personálne náklady | (117 520) |
| Ostatné administratívne náklady | (68 007) |
| Odpisy a amortizácia | (30 686) |
| Čistý zisk / strata z odúčtovania finančných nástrojov oceňovaných v amortizovanej hodnote | 1 |
| Ostatný zisk / strata z finančných inštrumentov neoceňovaných v reálnej hodnote cez výkaz ziskov a strát | (5) |
| Čistá strata zo zníženia hodnoty finančných inštrumentov | (86 574) |
| Ostatné prevádzkové výsledky | (40 175) |
| z toho: Špecifické poplatky vybraných finančných inštitúcií | (37 751) |
| Zisk pred daňou z príjmov | 96 107 |
| Daň z príjmov | (23 912) |
| Čistý zisk po zdanení | 72 195 |
| Čistý zisk pripadajúci na vlastníkov materskej spoločnosti | 72 195 |
| Výkaz komplexných ziskov a strát | 30.09.2020 |
| Eur tis. | |
| Čistý zisk po zdanení | 72 195 |
| Ostatné komplexné zisky a straty | |
| Položky, ktoré nemožno preklasifikovať do výkazu ziskov a strát | |
| Poistno-matematický prepočet záväzkov z programov zamestnaneckých požitkov | (957) |
| Zmena reálnej hodnoty kapitálových nástrojov oceňovaných cez ostatné komplexné zisky a straty | 10 475 |
| Odložená daň vzťahujúca sa na položky, ktoré nemožno preklasifikovať | (2 033) |
| Spolu | 7 485 |
| Položky, ktoré možno preklasifikovať do výkazu ziskov a strát | |
| Spolu | - |
| Ostatné súčasti komplexného výsledku | 7 485 |
| Celkový komplexný zisk | 79 680 |
| Celkový komplexný zisk pripadajúci na vlastníkov materskej spoločnosti | 79 680 |

Slovenská sporiteľňa, a.s.

Zverejňovanie informácií podľa opatrenia NBS č. 16/2014 o uverejňovaní informácií bankami a pobočkami zahraničných bánk v znení zmien a doplnení podľa opatrenia NBS č. 13/2015 a podľa opatrenia NBS č. 15/2018 a v súlade s nariadením Európskeho parlamentu a Rady EÚ č. 575/2013 k 30. septembru 2020

C. Súhrnná výška expozícií

Nasledujúce tabuľky zobrazujú súhrnnú výšku expozícií a expozície zaradené do jednotlivých úrovní v členení podľa tried expozícií. Nie všetky expozície podliehajú výpočtu opravných položiek podľa IFRS9 a teda nie sú zaradené do úrovni 1, 2 alebo 3.

IFRS9 stanovuje pre znehodnotenie finančných aktív prístup troch úrovní, založený na tom, či sa vyskytlo významné zhoršenie kreditného rizika finančných aktív. Tieto tri úrovne potom určujú výšku znehodnotenia, ktorá sa má vykázať (ako aj výšku úrokových výnosov):

- Úroveň 1 je výška expozícií bez výrazného zvýšenia kreditného rizika od prvotného vykázania. Ak sa úverové riziko pre finančný nástroj významne nezvýšilo od prvého zaúčtovania, účtovná jednotka oceňuje opravnú položku na straty pre nástroj vo výške rovnajúcej sa 12-mesačným očakávaným úverovým stratám (ECLs);
- Úroveň 2 je výška expozícií s výrazným zvýšením kreditného rizika od prvotného vykázania, ale nie znehodnotených. V prípade finančných nástrojov, ktoré nie sú zlyhané a ktorých kreditné riziko sa od prvého zaúčtovania výrazne zvýšilo, sa zaúčtujú celoživotné ECL, t. j. odhadované straty počas životnosti z udalostí zo zlyhania, ktoré sú možné počas celej zostávajúcej životnosti nástrojov. Na tejto úrovni sú úrokové výnosy vykazané na základe hrubej účtovnej hodnoty finančných aktív. Vyhodnotenie významného zvýšenia kreditného rizika od počiatočného zaúčtovania obsahuje kritériá dni po splatnosti, absolútnu a relatívnu zmenu PD a reštrukturalizovanosť úverov;
- Úroveň 3 je výška znehodnotených expozícií. Finančné aktívum dosiahne úroveň 3, ak je špecificky označené ako úverovo znehodnotený. V prípade úrovne 2, opravná položka sa rovná celoživotnému ECL. Na tejto úrovni je vykazovanie úrokových výnosov založené na čistej účtovnej hodnote. Vo všeobecnosti, SLSP klasifikuje zlyhané expozície ako úroveň 3. Z tohto hľadiska môžu byť zlyhané podsúvahové expozície – úverové záväzky a finančné záruky - tiež klasifikované ako úroveň 3, aj keď nevytvárajú úrokové výnosy.

Prístup interných ratingov

| Eur tis. | Hrubá hodnota expozície | | Úroveň 1 | | Úroveň 2 | | Úroveň 3 | | Opravné položky/Rezervy | |
|--|-------------------------|-------------------------|--------------------|-----------------------|--------------------|-----------------------|--------------------|-----------------------|-------------------------|-----------------------|
| | Súvahové expozície | Podsúvahové expozície * | Súvahové expozície | Podsúvahové expozície | Súvahové expozície | Podsúvahové expozície | Súvahové expozície | Podsúvahové expozície | Súvahové expozície | Podsúvahové expozície |
| Štáty a centrálné banky | 188 103 | - | 113 130 | - | - | - | - | - | 16 | - |
| Inštitúcie | 354 712 | 99 546 | 312 393 | 99 012 | 2 | 535 | - | - | 167 | 7 |
| Právnické osoby podnikatelia | 3 955 977 | 2 044 794 | 2 590 908 | 1 667 404 | 1 216 561 | 331 669 | 96 384 | 45 721 | 122 520 | 9 508 |
| Retail | 11 005 284 | 513 185 | 9 958 489 | 492 758 | 760 461 | 19 862 | 286 134 | 518 | 280 753 | 2 487 |
| Kapitálové expozície | 83 565 | - | - | - | - | - | - | - | - | - |
| Sekuritizácie | - | - | - | - | - | - | - | - | - | - |
| Iné aktíva | 527 546 | - | 9 887 | - | - | - | - | - | - | - |
| Prístup interných ratingov celkom | 16 115 188 | 2 657 526 | 12 984 807 | 2 259 174 | 1 977 024 | 352 066 | 382 518 | 46 239 | 403 455 | 12 002 |

* Vrátane odvolateľných úverových rámcov

Slovenská sporiteľňa, a.s.

Zverejňovanie informácií podľa opatrenia NBS č. 16/2014 o uverejňovaní informácií bankami a pobočkami zahraničných bánk v znení zmien a doplnení podľa opatrenia NBS č. 13/2015 a podľa opatrenia NBS č. 15/2018 a v súlade s nariadením Európskeho parlamentu a Rady EÚ č. 575/2013 k 30. septembru 2020

Pokračovanie tabuľky**Štandardizovaný prístup**

| Eur tis. | Hrubá hodnota expozície | | Úroveň 1 | | Úroveň 2 | | Úroveň 3 | | Opravné položky/Rezervy | |
|---|-------------------------|-------------------------|--------------------|-----------------------|--------------------|-----------------------|--------------------|-----------------------|-------------------------|-----------------------|
| | Súvahové expozície | Podsúvahové expozície * | Súvahové expozície | Podsúvahové expozície | Súvahové expozície | Podsúvahové expozície | Súvahové expozície | Podsúvahové expozície | Súvahové expozície | Podsúvahové expozície |
| Štáty a centrálné banky | 4 178 184 | - | 4 178 184 | - | - | - | - | - | 447 | - |
| Vyššie územné celky a obce | 250 259 | 68 855 | 248 349 | 68 845 | 1 910 | 9 | - | - | 518 | 53 |
| Iné orgány verejnej moci a právnické osoby okrem podnikateľov | 1 192 | - | 876 | - | 316 | - | - | - | 6 | - |
| Inštitúcie | - | - | - | - | - | - | - | - | - | - |
| Právnické osoby podnikatelia | 125 544 | 28 585 | 117 709 | 26 969 | 7 790 | 1 616 | - | - | 566 | 74 |
| Retail | 169 | - | 99 | - | 70 | - | - | - | 2 | - |
| Po termíne splatnosti | 9 985 | - | - | - | - | - | 9 985 | - | 8 017 | - |
| Kapitálové expozície | - | - | - | - | - | - | - | - | - | - |
| Štandardizovaný prístup celkom | 4 565 333 | 97 440 | 4 545 217 | 95 815 | 10 086 | 1 626 | 9 985 | 0 | 9 556 | 128 |
| * Vrátane odvolateľných úverových rámcov | | | | | | | | | | |
| Výška expozícií celkom | 20 680 521 | 2 754 966 | 17 530 024 | 2 354 989 | 1 987 111 | 353 692 | 392 503 | 46 239 | 413 012 | 12 130 |

Slovenská sporiteľňa, a.s.

Zverejňovanie informácií podľa opatrenia NBS č. 16/2014 o uverejňovaní informácií bankami a pobočkami zahraničných bánk v znení zmien a doplnení podľa opatrenia NBS č. 13/2015 a podľa opatrenia NBS č. 15/2018 a v súlade s nariadením Európskeho parlamentu a Rady EÚ č. 575/2013 k 30. septembru 2020

D. Súhrnná výška zlyhaných expozícií

Prístup interných ratingov

| Eur tis. | Hrubá hodnota expozície | | Hrubá hodnota expozície z iných ako zlyhaných pohľadávok | | Hrubá hodnota expozície zo zlyhaných pohľadávok | | Opravné položky/Rezervy | |
|--|-------------------------|-------------------------|--|-----------------------|---|-----------------------|-------------------------|-----------------------|
| | Súvahové expozície | Podsúvahové expozície * | Súvahové expozície | Podsúvahové expozície | Súvahové expozície | Podsúvahové expozície | Súvahové expozície | Podsúvahové expozície |
| Štáty a centrálné banky | 188 103 | - | 188 103 | - | - | - | 16 | - |
| Inštitúcie | 354 712 | 99 546 | 354 712 | 99 546 | - | - | 167 | 7 |
| Právnické osoby podnikatelia | 3 955 977 | 2 044 794 | 3 859 594 | 1 999 073 | 96 384 | 45 721 | 122 520 | 9 508 |
| Retail | 11 005 284 | 513 185 | 10 719 150 | 512 667 | 286 134 | 518 | 280 753 | 2 487 |
| Kapitálové expozície | 83 565 | - | 83 565 | - | - | - | - | - |
| Sekuritizácie | - | - | - | - | - | - | - | - |
| Iné aktíva | 527 546 | - | 527 546 | - | - | - | - | - |
| Prístup interných ratingov celkom | 16 115 188 | 2 657 526 | 15 732 670 | 2 611 287 | 382 518 | 46 239 | 403 455 | 12 002 |

* Vrátane odvolateľných úverových rámcov

Slovenská sporiteľňa, a.s.

Zverejňovanie informácií podľa opatrenia NBS č. 16/2014 o uverejňovaní informácií bankami a pobočkami zahraničných bánk v znení zmien a doplnení podľa opatrenia NBS č. 13/2015 a podľa opatrenia NBS č. 15/2018 a v súlade s nariadením Európskeho parlamentu a Rady EÚ č. 575/2013 k 30. septembru 2020

Pokračovanie tabuľky

Štandardizovaný prístup

| Eur tis. | Hrubá hodnota expozície | | Hrubá hodnota expozície z iných ako zlyhaných pohľadávok | | Hrubá hodnota expozície zo zlyhaných pohľadávok | | Opravné položky/Rezervy | |
|---|-------------------------|-------------------------|--|-----------------------|---|-----------------------|-------------------------|-----------------------|
| | Súvahové expozície | Podsúvahové expozície * | Súvahové expozície | Podsúvahové expozície | Súvahové expozície | Podsúvahové expozície | Súvahové expozície | Podsúvahové expozície |
| Štáty a centrálné banky | 4 178 184 | - | 4 178 184 | - | - | - | 447 | - |
| Vyššie územné celky a obce | 250 259 | 68 855 | 250 259 | 68 855 | - | - | 518 | 53 |
| Iné orgány verejnej moci a právnické osoby okrem podnikateľov | 1 192 | - | 1 192 | - | - | - | 6 | - |
| Inštitúcie | - | - | - | - | - | - | - | - |
| Právnické osoby podnikatelia | 125 544 | 28 585 | 125 544 | 28 585 | - | - | 566 | 74 |
| Retail | 169 | - | 169 | - | - | 0 | 2 | - |
| Po termíne splatnosti | 9 985 | - | 0 | - | 9 985 | - | 8 017 | - |
| Kapitálové expozície | - | - | - | - | - | - | - | - |
| Štandardizovaný prístup celkom | 4 565 333 | 97 440 | 4 555 348 | 97 440 | 9 985 | 0 | 9 556 | 128 |
| * Vrátane odvolateľných úverových rámcov | | | | | | | | |
| Výška expozícií celkom | 20 680 521 | 2 754 966 | 20 288 018 | 2 708 727 | 392 503 | 46 239 | 413 012 | 12 130 |

Slovenská sporiteľňa, a.s.

Zverejňovanie informácií podľa opatrenia NBS č. 16/2014 o uverejňovaní informácií bankami a pobočkami zahraničných bánk v znení zmien a doplnení podľa opatrenia NBS č. 13/2015 a podľa opatrenia NBS č. 15/2018 a v súlade s nariadením Európskeho parlamentu a Rady EÚ č. 575/2013 k 30. septembru 2020

E. Údaje o ukazovateli krytia likvidity

| Údaje na individuálnej úrovni za banku | | Celková nevážená hodnota (priemer) | | | | Celková nevážená hodnota (priemer) | | | |
|--|---|------------------------------------|----------------|--------------|--------------------|------------------------------------|----------------|--------------|--------------------|
| Údaje v tisícoch Eur | | | | | | | | | |
| Štvrťrok končiaci sa | | 31. december 2019 | 31. marec 2020 | 30. jún 2020 | 30. september 2020 | 31. december 2019 | 31. marec 2020 | 30. jún 2020 | 30. september 2020 |
| Počet údajov použitých pri výpočte priemerov | | 12 | 12 | 12 | 12 | 12 | 12 | 12 | 12 |
| Vysokokvalitné likvidné aktíva | | | | | | | | | |
| 1 | Celkové vysokokvalitné likvidné aktíva | | | | | 3 851 737 | 3 855 867 | 3 885 124 | 3 887 360 |
| Záporné peňažné toky | | | | | | | | | |
| 2 | Retailové vklady a vklady živnostníkov | 11 367 928 | 11 594 524 | 11 847 175 | 12 097 136 | 791 857 | 807 373 | 823 832 | 840 368 |
| 3 | <i>z toho: stabilné vklady</i> | 7 397 596 | 7 538 970 | 7 688 397 | 7 832 870 | 369 880 | 376 948 | 384 420 | 391 643 |
| 4 | <i>z toho: menej stabilné vklady</i> | 3 970 332 | 4 055 554 | 4 145 224 | 4 237 780 | 421 978 | 430 424 | 439 412 | 448 725 |
| 5 | Nezabezpečené financovanie | 1 968 585 | 2 040 605 | 2 082 881 | 2 040 732 | 1 022 817 | 1 076 963 | 1 080 333 | 1 045 445 |
| 6 | <i>prevádzkové vklady</i> | 0 | 0 | 0 | 0 | 0 | 0 | 0 | 0 |
| 7 | <i>neprevádzkové vklady</i> | 1 966 448 | 2 038 502 | 2 081 055 | 2 038 633 | 1 020 680 | 1 074 860 | 1 078 507 | 1 043 346 |
| 8 | <i>nezabezpečený dlh</i> | 2 137 | 2 103 | 1 826 | 2 099 | 2 137 | 2 103 | 1 826 | 2 099 |
| 9 | Zabezpečené financovanie | | | | | 0 | 0 | 0 | 0 |
| 10 | Dodatočné požiadavky | 1 926 362 | 1 965 939 | 2 021 907 | 2 063 864 | 420 301 | 420 745 | 423 227 | 422 206 |
| 11 | <i>záp. peň. toky súvisiace s derivátovými expozíciami a iné požiadavky na zabezpečenie</i> | 215 230 | 218 718 | 219 179 | 217 638 | 215 230 | 218 718 | 219 179 | 217 638 |
| 12 | <i>záporné peňažné toky súvisiace so stratou financovania dlhových produktov</i> | 13 318 | 7 756 | 10 250 | 10 509 | 13 318 | 7 756 | 10 250 | 10 509 |
| 13 | <i>kreditné facility a facility likvidity</i> | 1 697 814 | 1 739 466 | 1 792 479 | 1 835 716 | 191 752 | 194 272 | 193 799 | 194 059 |
| 14 | Iné zmluvné záväzky financovania | 140 323 | 127 052 | 119 420 | 117 034 | 120 912 | 107 223 | 99 133 | 96 346 |
| 15 | Iné podmienené záväzky financovania | 719 232 | 772 998 | 791 571 | 812 678 | 35 962 | 38 650 | 39 579 | 40 634 |
| 16 | CELKOVÉ ZÁPORNÉ PEŇAŽNÉ TOKY | | | | | 2 391 849 | 2 450 954 | 2 466 102 | 2 445 000 |

Slovenská sporiteľňa, a.s.

Zverejňovanie informácií podľa opatrenia NBS č. 16/2014 o uverejňovaní informácií bankami a pobočkami zahraničných bánk v znení zmien a doplnení podľa opatrenia NBS č. 13/2015 a podľa opatrenia NBS č. 15/2018 a v súlade s nariadením Európskeho parlamentu a Rady EÚ č. 575/2013 k 30. septembru 2020

| Údaje na individuálnej úrovni za banku | | Celková nevážená hodnota (priemer) | | | | Celková nevážená hodnota (priemer) | | | |
|--|--|------------------------------------|----------------|--------------|--------------------|------------------------------------|----------------|--------------|--------------------|
| Údaje v tisícoch Eur | | | | | | | | | |
| Štvrťrok končiaci sa | | 31. december 2019 | 31. marec 2020 | 30. jún 2020 | 30. september 2020 | 31. december 2019 | 31. marec 2020 | 30. jún 2020 | 30. september 2020 |
| Počet údajov použitých pri výpočte priemerov | | 12 | 12 | 12 | 12 | 12 | 12 | 12 | 12 |
| Kladné peňažné toky | | | | | | | | | |
| 17 | Zabezpečené pôžičky | 0 | 0 | 0 | 0 | 0 | 0 | 0 | 0 |
| 18 | Kladné peňažné toky z plne výkonných expozícií | 238 100 | 232 206 | 210 838 | 190 320 | 176 880 | 168 976 | 148 568 | 123 794 |
| 19 | Iné kladné peňažné toky | 22 314 | 11 784 | 7 565 | 9 091 | 22 314 | 11 784 | 7 565 | 9 091 |
| EU-19a | Rozdiel medzi celkovými váženými kladnými peňažnými tokmi a celkovými váženými zápornými peňažnými tokmi vyplývajúcimi z transakcií v tretích krajinách, v ktorých existujú obmedzenia prevodu, alebo ktoré sú denominované v nekonvertibilných menách | 0 | | | | 0 | 0 | 0 | 0 |
| EU-19b | Prebytok kladných peňažných tokov z prepojenej špecializovanej úverovej inštitúcie | 0 | | | | 0 | 0 | 0 | 0 |
| 20 | CELKOVÉ Kladné PEŇAŽNÉ TOKY | 260 414 | 243 990 | 218 403 | 199 411 | 199 194 | 180 760 | 156 133 | 132 885 |
| EU-20a | <i>Plne vyňaté kladné peňažné toky</i> | 0 | 0 | 0 | 0 | 0 | 0 | 0 | 0 |
| EU-20b | <i>Kladné peňažné toky podliehajúce 90 % limitu</i> | 0 | 0 | 0 | 0 | 0 | 0 | 0 | 0 |
| EU-20c | <i>Kladné peňažné toky podliehajúce 75 % limitu</i> | 260 414 | 243 990 | 218 403 | 199 411 | 199 194 | 180 760 | 156 133 | 132 885 |
| 21 | Vankúš likvidity | 3 851 737 | | | | 3 851 737 | 3 855 867 | 3 885 124 | 3 887 360 |
| 22 | Celkové čisté záporné peňažné toky | 2 192 655 | | | | 2 192 655 | 2 270 193 | 2 309 970 | 2 312 115 |
| 23 | Ukazovateľ krytia likvidity v percentách | 177% | | | | 177% | 171% | 169% | 169% |

Slovenská sporiteľňa, a.s.

Zverejňovanie informácií podľa opatrenia NBS č. 16/2014 o uverejňovaní informácií bankami a pobočkami zahraničných bánk v znení zmien a doplnení podľa opatrenia NBS č. 13/2015 a podľa opatrenia NBS č. 15/2018 a v súlade s nariadením Európskeho parlamentu a Rady EÚ č. 575/2013 k 30. septembru 2020

F. Údaje o krytých dlhopisoch, preregistrovaných hypotekárnych záložných listoch

Slovenská sporiteľňa a.s. nemá vo svojom portfóliu žiadne hypotekárne záložné listy. Tabuľka nižšie zahŕňa údaje o krytých dlhopisoch a preregistrovaných HZL.

Krycí súbor neobsahuje úvery, ktoré sú viac ako 90 dní po lehote splatnosti. Rating krytých dlhopisov pridelila ratingová agentúra Moody's Investors Service Ltd (Moody's).

| Celkový prehľad vydaných dlhopisov a ich krytia | | | | |
|---|---|--------------------------|-------------------------------|----------------|
| Č.r. | Charakteristika | KD a preregistrované HZL | | |
| | | Hodnota | AÚV / relatívna hodnota | Hodnota v mene |
| | | | | EUR |
| a | b | 1 | 2 | 3 |
| 1 | Menovitá hodnota vydaných dlhopisov | 2 237 250 | 4 933 | 2 237 250 |
| 2 | <i>z toho: na vlastnom účte</i> | | | |
| 3 | Počet emisií | 39 | | 39 |
| 4 | Priemerná vážená doba zostatkovej splatnosti istiny KD a HZL (v rokoch) | 4.51 | | 4.51 |
| 5 | Priemerná vážená kupónová sadzba KD | 0.48 | | 0.48 |
| 6 | Odhadované záväzky | 25 | | 25.2 |
| 7 | Krycí súbor | 3 552 676 | 2 457 | 3 552 676 |
| 8 | Aktuálny ukazovateľ krytia | | 158.55% | |
| 9 | Zákonné krytie | 112 110 | 5.00% | |
| 10 | Vyššie krytie | 56 055 | 2.50% | |
| 11 | Aktuálny rating vydaných KD a HZL | Aaa | | |

| Č.r. | Štruktúra aktív v krycom súbore | Hodnota celkom | AÚV | Podiel na krycom súbore | Hodnota v mene |
|------|-------------------------------------|----------------|-------|-------------------------|----------------|
| | | | | | EUR |
| | | | | | 3 |
| a | b | 1 | 2 | 3 | |
| 12 | Základné aktíva / Riadne krytie | 3 430 726 | 1 780 | 96.55% | 3 430 726 |
| 13 | Doplňujúce aktíva / Náhradné krytie | 0 | | | 0 |
| 14 | Deriváty | 0 | | | 0 |
| 15 | Likvidné aktíva | 121 950 | 677 | 3.45% | 121 950 |

Slovenská sporiteľňa, a.s.

Zverejňovanie informácií podľa opatrenia NBS č. 16/2014 o uverejňovaní informácií bankami a pobočkami zahraničných bánk v znení zmien a doplnení podľa opatrenia NBS č. 13/2015 a podľa opatrenia NBS č. 15/2018 a v súlade s nariadením Európskeho parlamentu a Rady EÚ č. 575/2013 k 30. septembru 2020

Regionálne členenie aktív podľa miesta nehnuteľného zabezpečenia

| Č.r. | Umiestnenie založenej nehnuteľnosti | KD a preregistrované HZL | | |
|------|--|--------------------------|-------------------------------------|---------------------|
| | | Hodnota nehnuteľnosti | Hodnota pohľadávok základných aktív | Priemerná vážená ÚS |
| a | b | 1 | 2 | 3 |
| 16 | Bratislava - mesto | 1 198 012 | 464 429 | |
| 17 | Banskobystrický kraj | 734 524 | 300 189 | |
| 18 | Bratislavský kraj (bez Bratislava-mesto) | 862 190 | 333 769 | |
| 19 | Košický kraj | 980 488 | 394 602 | |
| 20 | Nitriansky kraj | 821 889 | 334 401 | |
| 21 | Prešovský kraj | 863 974 | 342 310 | |
| 22 | Trenčiansky kraj | 970 739 | 385 493 | |
| 23 | Trnavský kraj | 1 124 404 | 447 157 | |
| 24 | Žilinský kraj | 1 118 016 | 428 378 | |
| 25 | SR - spolu | | | 1.47 |

Štruktúra zostatkovej doby splatnosti vydaných dlhopisov a aktív ich krytia

| Č.r. | Časové pásmo | KD a preregistrované HZL | | |
|------|--|--------------------------|--------------------------|----------------------------|
| | | Hodnota celkom | Hodnota základných aktív | Hodnota doplňujúcich aktív |
| a | b | 1 | 2 | 3 |
| 26 | od 0 - do 1 roku vrátane | 243 370 | 1 491 | |
| 27 | od 1 - do 2 rokov vrátane | 192 483 | 5 966 | |
| 28 | od 2 - do 5 rokov vrátane | 764 350 | 66 530 | |
| 29 | od 5 - do 10 rokov vrátane | 1 037 047 | 308 076 | |
| 30 | od 10 - do 15 rokov vrátane | | 508 126 | |
| 31 | od 15 - do 20 rokov vrátane | | 677 535 | |
| 32 | od 20 - do 25 rokov vrátane | | 824 279 | |
| 33 | od 25 - do 30 rokov vrátane | | 1 038 723 | |
| 34 | Priemerná vážená splatnosť v rokoch | 5 | 20 | |

Slovenská sporiteľňa, a.s.

Zverejňovanie informácií podľa opatrenia NBS č. 16/2014 o uverejňovaní informácií bankami a pobočkami zahraničných bánk v znení zmien a doplnení podľa opatrenia NBS č. 13/2015 a podľa opatrenia NBS č. 15/2018 a v súlade s nariadením Európskeho parlamentu a Rady EÚ č. 575/2013 k 30. septembru 2020

G. Údaje o vlastných zdrojoch, rizikovo vážených aktívach, kapitálovom podiele a ukazovateli finančnej páky

| č. r. | Údaje | 30.9.2020 | 30.6.2020 | 31.3.2020 | 31.12.2019 |
|---------------------------------------|---|------------|------------|------------|------------|
| Vlastné zdroje | | | | | |
| 1 | Vlastný kapitál Tier 1 (CET1) | 1 227 591 | 1 256 890 | 1 292 291 | 1 165 968 |
| 2 | Vlastný kapitál Tier 1 (CET1) , ak sa neuplatnili prechodné opatrenia v súvislosti s IFRS 9 alebo s analogickými očakávanými úverovými stratami | 1 227 591 | 1 256 890 | 1 292 291 | 1 165 968 |
| 3 | Kapitál Tier 1 | 1 527 591 | 1 556 890 | 1 592 291 | 1 315 968 |
| 4 | Kapitál Tier 1, ak sa neuplatnili prechodné opatrenia v súvislosti s IFRS 9 alebo s analogickými očakávanými úverovými stratami | 1 527 591 | 1 556 890 | 1 592 291 | 1 315 968 |
| 5 | Celkový kapitál | 1 593 060 | 1 623 187 | 1 660 602 | 1 387 450 |
| 6 | Celkový kapitál, ak sa neuplatnili prechodné opatrenia v súvislosti s IFRS 9 alebo s analogickými očakávanými úverovými stratami | 1 593 060 | 1 623 187 | 1 660 602 | 1 387 450 |
| Rizikovo vážené aktíva (výška) | | | | | |
| 7 | Rizikovo vážené aktíva spolu | 8 337 820 | 8 117 361 | 8 159 515 | 8 285 977 |
| 8 | Rizikovo vážené aktíva spolu, ak sa neuplatnili prechodné opatrenia v súvislosti s IFRS 9 alebo s analogickými očakávanými úverovými stratami | 8 337 820 | 8 117 361 | 8 159 515 | 8 285 977 |
| Kapitálový podiel | | | | | |
| 9 | Vlastný kapitál Tier 1 (percentuálny podiel výšky rizikovej expozície) | 14.7% | 15.5% | 15.8% | 14.1% |
| 10 | Vlastný kapitál Tier 1 (percentuálny podiel výšky rizikovej expozície), ak sa neuplatnili prechodné opatrenia v súvislosti s IFRS 9 alebo s analogickými očakávanými úverovými stratami | 14.7% | 15.5% | 15.8% | 14.1% |
| 11 | Kapitál Tier 1 (percentuálny podiel výšky rizikovej expozície) | 18.3% | 19.2% | 19.5% | 15.9% |
| 12 | Kapitál Tier 1 (percentuálny podiel výšky rizikovej expozície), ak sa neuplatnili prechodné opatrenia v súvislosti s IFRS 9 alebo s analogickými očakávanými úverovými stratami | 18.3% | 19.2% | 19.5% | 15.9% |
| 13 | Celkový kapitál (percentuálny podiel výšky rizikovej expozície) | 19.1% | 20.0% | 20.4% | 16.7% |
| 14 | Celkový kapitál (percentuálny podiel výšky rizikovej expozície), ak sa neuplatnili prechodné opatrenia v súvislosti s IFRS 9 alebo s analogickými očakávanými úverovými stratami | 19.1% | 20.0% | 20.4% | 16.7% |
| Ukazovateľ finančnej páky | | | | | |
| 15 | Veľkosť celkovej expozície ukazovateľa finančnej páky | 21 005 797 | 20 175 948 | 19 627 081 | 19 479 201 |
| 16 | Ukazovateľ finančnej páky | 7.3% | 7.7% | 8.1% | 6.8% |
| 17 | Ukazovateľ finančnej páky, ak sa neuplatnili prechodné opatrenia v súvislosti s IFRS 9 alebo s analogickými očakávanými úverovými stratami | 7.3% | 7.7% | 8.1% | 6.8% |

Slovenská sporiteľňa, a.s.

Zverejňovanie informácií podľa opatrenia NBS č. 16/2014 o uverejňovaní informácií bankami a pobočkami zahraničných bánk v znení zmien a doplnení podľa opatrenia NBS č. 13/2015 a podľa opatrenia NBS č. 15/2018 a v súlade s nariadením Európskeho parlamentu a Rady EÚ č. 575/2013 k 30. septembru 2020

V. Zverejňovanie informácií podľa CRR - rozsah uplatňovania

Nasledovnými informáciami plní Slovenská sporiteľňa, a.s. (ďalej „SLSP“ alebo „banka“) požiadavky na zverejnenie podľa nariadenia Európskeho parlamentu a Rady EÚ č. 575/2013 (CRR). Pokiaľ nie je uvedené inak, sumy sú uvádzané v tisícoch Eur (Eur tis.). Hodnoty v tabuľkách môžu obsahovať zaokrúhľovacie rozdiely.

Prudenciálne požiadavky

Od 1. januára 2014 počíta SLSP výšku regulátorného kapitálu a požiadaviek na vlastné zdroje podľa pravidiel Basel 3. Požiadavky boli implementované nariadením Európskeho parlamentu a Rady EÚ č. 575/2013 (CRR) a smernicou Európskeho parlamentu a Rady EÚ č. 36/2013 (CRD IV), ktorá bola vydaná v národnej legislatíve, ako aj rôznymi technickými štandardami vydanými prostredníctvom European Banking Authority (EBA).

Všetky požiadavky definované v CRR a vyššie uvedených technických štandardoch sú plne aplikované v SLSP na prudenciálne účely a pre zverejnenie prudenciálnych informácií.

Tzv. „tri piliere“ boli po prvýkrát predstavené už v rámci pravidiel Basel 2. Ciele tohto prudenciálneho rámca sú rizikovo citlivejšia alokácia kapitálu (pilier 1 – minimálne kapitálové požiadavky), detailnejšie ohodnotenie materiálnych rizikových kategórií regulátorom (pilier 2 – Supervisory Review Process) a zvýšená trhová transparentnosť (pilier 3 – trhová disciplína, zverejňovanie informácií).

SLSP plnila počas celého obdobia vykazovania všetky regulátorne kapitálové požiadavky pozostávajúce z požiadavky Pillar 1, Pillar 2 a kombinovanej požiadavky na kapitálové vankúše.

Slovenská sporiteľňa, a.s.

Zverejňovanie informácií podľa opatrenia NBS č. 16/2014 o uverejňovaní informácií bankami a pobočkami zahraničných bánk v znení zmien a doplnení podľa opatrenia NBS č. 13/2015 a podľa opatrenia NBS č. 15/2018 a v súlade s nariadením Európskeho parlamentu a Rady EÚ č. 575/2013 k 30. septembru 2020

VI. Vlastné zdroje

Úplné zosúhlasenie položiek vlastných zdrojov v súlade s CRR so súvahou podľa IFRS k 30.09.2020

Vlastné imanie

| v tis. Eur | Súvaha | Regulatórne úpravy | Vlastné zdroje | Referencia na výkaz vlastných zdrojov |
|---|------------------|--------------------|------------------|---------------------------------------|
| Splatené kapitálové nástroje | 212 000 | - | 212 000 | |
| Ostatné rezervy | 118 899 | - | 118 899 | |
| AT1 splatené kapitálové nástroje a emisné ážio | 300 000 | - | 300 000 | a |
| Nerozdelené zisky | 1 010 952 | (13 939) | 997 013 | b |
| Akumulovaný iný komplexný účtovný výsledok | 5 752 | - | 5 752 | c |
| Zmena reálnej hodnoty kapitálových nástrojov oceňovaných cez ostatné komplexné zisky a straty | 7 400 | - | 7 400 | |
| Kurzové rozdiely | - | - | - | |
| Poistnomatematický prepočet dlhodobej rezervy na zamestnanecké požitky | (1 648) | - | (1 648) | |
| Čistý zisk pripadajúci na vlastníkov materskej spoločnosti | 72 195 | (72 195) | - | |
| Vlastné imanie - pripadajúce na vlastníkov materskej spoločnosti | 1 719 798 | (86 134) | 1 633 664 | |
| Vlastné imanie - pripadajúce na menšinových vlastníkov | - | - | - | d |
| Celkové vlastné imanie | 1 719 798 | (86 134) | 1 633 664 | |

Slovenská sporiteľňa, a.s.

Zverejňovanie informácií podľa opatrenia NBS č. 16/2014 o uverejňovaní informácií bankami a pobočkami zahraničných bánk v znení zmien a doplnení podľa opatrenia NBS č. 13/2015 a podľa opatrenia NBS č. 15/2018 a v súlade s nariadením Európskeho parlamentu a Rady EÚ č. 575/2013 k 30. septembru 2020

Dlhodobý nehmotný majetok

| v tis. Eur | Súvaha | Regulatórne úpravy | Vlastné zdroje | Referencia na výkaz vlastných zdrojov |
|----------------------------------|---------------|--------------------|----------------|---------------------------------------|
| Dlhodobý nehmotný majetok | 17 442 | - | 17 442 | e |

Odložené dane

| v tis. Eur | Súvaha | Regulatórne úpravy | Vlastné zdroje | Referencia na výkaz vlastných zdrojov |
|---|---------------|--------------------|----------------|---------------------------------------|
| Odložené daňové pohľadávky, ktoré závisia od budúcej ziskovosti a nevyplyvajú z dočasných rozdielov očistené o príslušné daňové záväzky | 175 | - | 175 | |
| Odložené daňové pohľadávky, ktoré závisia od budúcej ziskovosti a vyplývajú z dočasných rozdielov | 74 798 | - | 74 798 | |
| Odložené daňové pohľadávky | 74 973 | - | 74 973 | |

Podriadené záväzky

| v tis. Eur | Súvaha | Regulatórne úpravy | Vlastné zdroje | Referencia na výkaz vlastných zdrojov |
|---|---------------|--------------------|----------------|---------------------------------------|
| Tier 2 kapitálové nástroje (vrátane ážia) vydané materskou spoločnosťou | 63 114 | (35 689) | 27 425 | k |
| Podriadené záväzky | 63 114 | (35 689) | 27 425 | |

Slovenská sporiteľňa, a.s.

Zverejňovanie informácií podľa opatrenia NBS č. 16/2014 o uverejňovaní informácií bankami a pobočkami zahraničných bánk v znení zmien a doplnení podľa opatrenia NBS č. 13/2015 a podľa opatrenia NBS č. 15/2018 a v súlade s nariadením Európskeho parlamentu a Rady EÚ č. 575/2013 k 30. septembru 2020

Opis hlavných charakteristík nástrojov vlastného kapitálu Tier 1 a dodatočného kapitálu Tier 1 emitovaných bankou

| | | | | |
|----------------------------------|---|-------------------------------------|--|--|
| 1 | Emitent | Slovenská sporiteľňa, a.s. | Slovenská sporiteľňa, a.s. | Slovenská sporiteľňa, a.s. |
| 2 | Jedinečný identifikátor (napr. CUSIP, ISIN alebo Bloomberg pre súkromné umiestňovanie) | SK1110002799 | SK5120000024 | SK4000016788 |
| 3 | Rozhodné právo (práva) nástroja | slovenské | slovenské | slovenské |
| Regulátorne zaobchádzanie | | | | |
| 4 | Prechodné pravidlá nariadenia CRR | CET 1 | AT 1 | AT 1 |
| 5 | Pravidlá nariadenia CRR po prechodnom období | CET 1 | AT 1 | AT 1 |
| 6 | Oprávnené na individuálnom/(sub-) konsolidovanom základe / individuálnom a (sub-) konsolidovanom základe | individuálny a (sub-) konsolidovaný | individuálny a (sub-) konsolidovaný | individuálny a (sub-) konsolidovaný |
| 7 | Typ nástroja (typy upresnenia jednotlivé jurisdikcie) | Kmeňová akcia | Investičný certifikát | Investičný certifikát |
| 8 | Objem vykázaný v regulátornom kapitále (v EUR, k poslednému dátumu vykazovania) | 212 000 000 | 150 000 000 | 150 000 000 |
| | Mena | EUR | EUR | EUR |
| 9 | Nominálna hodnota nástroja (v EUR) | 1 000 | 150 000 000 | 150 000 000 |
| 9a | Emisná cena | 100% | 100% | 100% |
| 9b | Cena pri splatení | - | | |
| 10 | Účtovná klasifikácia | Základné imanie | Kapitálový finančný nástroj | Kapitálový finančný nástroj |
| 11 | Pôvodný dátum emisie | - | 23.11.2015 | 27.2.2020 |
| 12 | Trvalý alebo termínovaný | Trvalý | Trvalý | Trvalý |
| 13 | Pôvodný dátum splatnosti | Nie | Nie | Nie |
| 14 | Kúpna opcia emitenta s výhradou predchádzajúceho schválenia orgánom dohľadu | Nie | Áno | Áno |
| 15 | Voliteľný dátum kúpnej opcie, podmienené dátumy kúpnej opcie a hodnota pri splatení | Nie | 23.11.2020 | 27.2.2025 |
| 16 | Následné dátumy kúpnej opcie, ak sa uplatňuje | - | ročne k 23.11, po 23.11.2020 | ročne k 27.2., po 27.2.2025 |
| Kupóny / dividendy | | | | |
| 17 | Dividenda/kupón s pevnou alebo pohyblivou sadzbou | Pohyblivá sadzba | Pohyblivá sadzba | Pohyblivá sadzba |
| 18 | Kupónová sadzba a prípadný súvisiaci index | Nie | 7,8 % do 23.11.2020, následne 5y EUR M/S + 7,57 % | 4,15 % do 27.2.2025, následne 5y EUR M/S + 4,49 % |
| 19 | Existencia systému pozastavenia výplaty dividend | - | Áno, v závislosti od výšky Rozdeliteľných položiek | Áno, v závislosti od výšky Rozdeliteľných položiek |
| 20a | Úplné podľa vlastného uváženia, čiastočné podľa vlastného uváženia alebo povinné (z hľadiska načasovania) | - | Úplné podľa vlastného uváženia | Úplné podľa vlastného uváženia |
| 20b | Úplné podľa vlastného uváženia, čiastočné podľa vlastného uváženia alebo povinné (z hľadiska objemu) | - | Úplné podľa vlastného uváženia | Úplné podľa vlastného uváženia |
| 21 | Existencia klauzuly o zvýšení alebo iného stimulu k splateniu | - | Áno | Áno |
| 22 | Nekumulatívne alebo kumulatívne | - | Nekumulatívne | Nekumulatívne |
| 23 | Konvertibilný alebo nekonvertibilný | Nie | Nie | Nie |

Slovenská sporiteľňa, a.s.

Zverejňovanie informácií podľa opatrenia NBS č. 16/2014 o uverejňovaní informácií bankami a pobočkami zahraničných bánk v znení zmien a doplnení podľa opatrenia NBS č. 13/2015 a podľa opatrenia NBS č. 15/2018 a v súlade s nariadením Európskeho parlamentu a Rady EÚ č. 575/2013 k 30. septembru 2020

| | | | | |
|----|---|---|---|---|
| 24 | Ak konvertibilný, spúšťací faktor (faktory) konverzie | - | - | - |
| 25 | Ak konvertibilný, plne alebo čiastočne | - | - | - |
| 26 | Ak konvertibilný, konverzná sadzba | - | - | - |
| 27 | Ak konvertibilný, povinná alebo nepovinná konverzia | - | - | - |
| 28 | Ak konvertibilný, uveďte typ nástroja, na ktorý sa konvertuje | - | - | - |
| 29 | Ak konvertibilný, uveďte meno emitenta nástroja, na ktorý sa konvertuje | - | - | - |
| 30 | Charakteristiky zníženia hodnoty | - | V závislosti od Spúšťacej udalosti | V závislosti od Spúšťacej udalosti |
| 31 | Ak zníženie hodnoty, spúšťací faktor | - | Tier 1 Emitenta 7 %, Tier 1 skupiny Erste Group 5,125 %, Tier 1 Skupiny Emitenta 7 % | Tier 1 Emitenta 7 %, Tier 1 skupiny Erste Group 5,125 %, Tier 1 Skupiny Emitenta 7 % |
| 32 | Ak zníženie hodnoty, plné alebo čiastočné | - | Čiastočné | Čiastočné |
| 33 | Ak zníženie hodnoty, trvalé alebo prechodné | - | Prechodné | Prechodné |
| 34 | Ak prechodné zníženie hodnoty, opis mechanizmu zvýšenia hodnoty | - | V prípade zvýšenia nesmie existovať a pretrvávať Spúšťacia udalosť; zvýšenie sa použije pomerne pre všetky Certifikáty a podobné nástroje | V prípade zvýšenia nesmie existovať a pretrvávať Spúšťacia udalosť; zvýšenie sa použije pomerne pre všetky Certifikáty a podobné nástroje |
| 35 | Pozície v hierarchii podriadenosti v prípade likvidácie (uveďte typ nástroja bezprostredne nadradeného danému nástroju) | - | AT 1 | AT 1 |
| 36 | Charakteristiky nespĺňajúce požiadavky | - | - | - |
| 37 | Ak áno, uveďte charakteristiky nespĺňajúce požiadavky | - | - | - |

Slovenská sporiteľňa, a.s.

Zverejňovanie informácií podľa opatrenia NBS č. 16/2014 o uverejňovaní informácií bankami a pobočkami zahraničných bánk v znení zmien a doplnení podľa opatrenia NBS č. 13/2015 a podľa opatrenia NBS č. 15/2018 a v súlade s nariadením Európskeho parlamentu a Rady EÚ č. 575/2013 k 30. septembru 2020

Opis hlavných charakteristík nástrojov kapitálu Tier 2 emitovaných bankou

| | | | | | | | | |
|---------------------------|--|--|--|--|--|--|--|--|
| 1 | Emitent | Slovenská sporiteľňa | Slovenská sporiteľňa | Slovenská sporiteľňa | Slovenská sporiteľňa | Slovenská sporiteľňa | Slovenská sporiteľňa | Slovenská sporiteľňa |
| 2 | Jedinečný identifikátor (napr. CUSIP, ISIN alebo Bloomberg pre súkromné umiestňovanie) | SK4120007907 | SK4120008111 | SK4120008442 | SK4120008749 | SK4120014564 | SK4120014572 | SK4120014770 |
| 3 | Rozhodné právo (práva) nástroja | slovenské | slovenské | slovenské | slovenské | slovenské | slovenské | slovenské |
| Regulátorne zaobchádzanie | | | | | | | | |
| 4 | Prechodné pravidlá nariadenia CRR | Tier 2 | Tier 2 | Tier 2 | Tier 2 | Tier 2 | Tier 2 | Tier 2 |
| 5 | Pravidlá nariadenia CRR po prechodnom období | Tier 2 | Tier 2 | Tier 2 | Tier 2 | Tier 2 | Tier 2 | Tier 2 |
| 6 | Oprávnené na individuálnom/(sub-) konsolidovanom základe / individuálnom a (sub-) konsolidovanom základe | individuálny a (sub-) konsolidovaný | individuálny a (sub-) konsolidovaný | individuálny a (sub-) konsolidovaný | individuálny a (sub-) konsolidovaný | individuálny a (sub-) konsolidovaný | individuálny a (sub-) konsolidovaný | individuálny a (sub-) konsolidovaný |
| 7 | Typ nástroja (typy upresnenia jednotlivé jurisdikcie) | Podriadený dlhopis | Podriadený dlhopis | Podriadený dlhopis | Podriadený dlhopis | Podriadený dlhopis | Podriadený dlhopis | Podriadený dlhopis |
| 8 | Objem vykázaný v regulátornom kapitále (v EUR, k poslednému dátumu vykazovania) | 1 670 318 | 2 625 411 | 3 668 675 | 3 760 679 | 3 300 000 | 3 300 000 | 9 100 000 |
| | Mena | EUR | EUR | EUR | EUR | EUR | EUR | EUR |
| 9 | Nominálna hodnota nástroja (v EUR) | 10 000 000 | 4 250 000 | 11 000 000 | 9 000 000 | 3 300 000 | 3 300 000 | 9 100 000 |
| 9a | Emisná cena | 95% | 95% | 95% | 94.5% | 100% | 100% | 100% |
| 9b | Cena pri splatení | 100% | 100% | 100% | 100% | 100% | 100% | 100% |
| 10 | Účtovná klasifikácia | Finančné záväzky ocenené amortiz. obstarávacou cenou | Finančné záväzky ocenené amortiz. obstarávacou cenou | Finančné záväzky ocenené amortiz. obstarávacou cenou | Finančné záväzky ocenené amortiz. obstarávacou cenou | Finančné záväzky ocenené amortiz. obstarávacou cenou | Finančné záväzky ocenené amortiz. obstarávacou cenou | Finančné záväzky ocenené amortiz. obstarávacou cenou |

Slovenská sporiteľňa, a.s.

Zverejňovanie informácií podľa opatrenia NBS č. 16/2014 o uverejňovaní informácií bankami a pobočkami zahraničných bánk v znení zmien a doplnení podľa opatrenia NBS č. 13/2015 a podľa opatrenia NBS č. 15/2018 a v súlade s nariadením Európskeho parlamentu a Rady EÚ č. 575/2013 k 30. septembru 2020

| | | | | | | | | |
|----|---|-------------|-------------|-------------|-------------|---|---|---|
| 11 | Pôvodný dátum emisie | 1.8.2011 | 2.11.2011 | 1.6.2012 | 2.11.2012 | 20.9.2018 | 20.9.2018 | 30.11.2018 |
| 12 | Trvalý alebo termínovaný | Termínovaný | Termínovaný | Termínovaný | Termínovaný | Termínovaný | Termínovaný | Termínovaný |
| 13 | Pôvodný dátum splatnosti | 1.8.2021 | 2.11.2023 | 1.6.2022 | 2.11.2022 | 20.9.2028 | 20.9.2028 | 30.11.2028 |
| 14 | Kúpna opcia emitenta s výhradou predchádzajúceho schválenia orgánom dohľadu | Nie | Nie | Nie | Nie | Áno | Áno | Áno |
| 15 | Voliteľný dátum kúpnej opcie, podmienené dátumy kúpnej opcie a hodnota pri splatení | Nie | Nie | Nie | Nie | Voliteľný dátum kúpnej opcie 20.09.2023 EUR 3 300 000 | Voliteľný dátum kúpnej opcie 20.09.2023 EUR 3 300 000 | Voliteľný dátum kúpnej opcie 30.11.2023 EUR 9 100 000 |
| 16 | Následné dátumy kúpnej opcie, ak sa uplatňuje | - | - | - | - | - | - | - |

Kupóny / dividendy

| | | | | | | | | |
|-----|---|-----------------------------------|-----------------------|-----------------------|-----------------------|---------------|------------------|---------------|
| 17 | Dividenda/kupón s pevnou alebo pohyblivou sadzbou | Pohyblivá sadzba | Pohyblivá sadzba | Pohyblivá sadzba | Pohyblivá sadzba | Fixná sadzba | Pohyblivá sadzba | Fixná sadzba |
| 18 | Kupónová sadzba a prípadný súvisiaci index | Structure (DJ, Nikkei, Inflation) | Structure (Inflation) | Structure (Inflation) | Structure (Inflation) | 2.875% | 6M EURIBOR +2% | 2.45% |
| 19 | Existencia systému pozastavenia výplaty dividend | Nie | Nie | Nie | Nie | Nie | Nie | Nie |
| 20a | Úplné podľa vlastného uváženia, čiastočné podľa vlastného uváženia alebo povinné (z hľadiska načasovania) | Povinné | Povinné | Povinné | Povinné | Povinné | Povinné | Povinné |
| 20b | Úplné podľa vlastného uváženia, čiastočné podľa vlastného uváženia alebo povinné (z hľadiska objemu) | Povinné | Povinné | Povinné | Povinné | Povinné | Povinné | Povinné |
| 21 | Existencia klauzuly o zvýšení alebo iného stimulu k splateniu | Nie | Nie | Nie | Nie | Nie | Nie | Nie |
| 22 | Nekumulatívne alebo kumulatívne | Nekumulatívne | Nekumulatívne | Nekumulatívne | Nekumulatívne | Nekumulatívne | Nekumulatívne | Nekumulatívne |

Slovenská sporiteľňa, a.s.

Zverejňovanie informácií podľa opatrenia NBS č. 16/2014 o uverejňovaní informácií bankami a pobočkami zahraničných bánk v znení zmien a doplnení podľa opatrenia NBS č. 13/2015 a podľa opatrenia NBS č. 15/2018 a v súlade s nariadením Európskeho parlamentu a Rady EÚ č. 575/2013 k 30. septembru 2020

| | | | | | | | | |
|----|--|-----------------|-----------------|-----------------|-----------------|-----------------|-----------------|-----------------|
| 23 | Konvertibilný alebo nekonvertibilný | Nekonvertibilné | Nekonvertibilné | Nekonvertibilné | Nekonvertibilné | Nekonvertibilné | Nekonvertibilné | Nekonvertibilné |
| 24 | Ak konvertibilný, spúšťací faktor (faktory) konverzie | - | - | - | - | - | - | - |
| 25 | Ak konvertibilný, plne alebo čiastočne | - | - | - | - | - | - | - |
| 26 | Ak konvertibilný, konverzná sadzba | - | - | - | - | - | - | - |
| 27 | Ak konvertibilný, povinná alebo nepovinná konverzia | - | - | - | - | - | - | - |
| 28 | Ak konvertibilný, uveďte typ nástroja, na ktorý sa konvertuje | - | - | - | - | - | - | - |
| 29 | Ak konvertibilný, uveďte meno emitenta nástroja, na ktorý sa konvertuje | - | - | - | - | - | - | - |
| 30 | Charakteristiky zníženia hodnoty | Nie | Nie | Nie | Nie | Nie | Nie | Nie |
| 31 | Ak zníženie hodnoty, spúšťací faktor | - | - | - | - | - | - | - |
| 32 | Ak zníženie hodnoty, plné alebo čiastočné | - | - | - | - | - | - | - |
| 33 | Ak zníženie hodnoty, trvalé alebo prechodné | - | - | - | - | - | - | - |
| 34 | Ak prechodné zníženie hodnoty, opis mechanizmu zvýšenia hodnoty | - | - | - | - | - | - | - |
| 35 | Pozície v hierarchii podriadenosti v prípade likvidácie (uveďte typ nástroja bezprostredne nadradeného nástroju) | Senior | Senior | Senior | Senior | Senior | Senior | Senior |
| 36 | Charakteristiky nespĺňajúce požiadavky | Nie | Nie | Nie | Nie | Nie | Nie | Nie |
| 37 | Ak áno, uveďte charakteristiky nespĺňajúce požiadavky | - | - | - | - | - | - | - |

Slovenská sporiteľňa, a.s.

Zverejňovanie informácií podľa opatrenia NBS č. 16/2014 o uverejňovaní informácií bankami a pobočkami zahraničných bánk v znení zmien a doplnení podľa opatrenia NBS č. 13/2015 a podľa opatrenia NBS č. 15/2018 a v súlade s nariadením Európskeho parlamentu a Rady EÚ č. 575/2013 k 30. septembru 2020

Kompletné podmienky nástrojov vlastného kapitálu Tier 1, dodatočného kapitálu Tier 1 a kapitálu Tier 2

Kompletné informácie o podmienkach nástrojov vlastného kapitálu Tier 1 sú zverejnené na webovom sídle banky v dokumente "Stanovy spoločnosti Slovenská sporiteľňa, a.s." v článku č. 4.
https://www.slsp.sk/content/dam/sk/slsp/www_slsp_sk/documents/footer-pdfs/stanovy_slovenskej_sporitelne.pdf

Kompletné informácie o podmienkach nástrojov dodatočného kapitálu Tier 1 sú zverejnené na webovom sídle banky:
https://www.slsp.sk/content/dam/sk/slsp/www_slsp_sk/documents/investicne-certifikaty/SLSP_AT1_TCs_Final_SK.pdf
https://www.slsp.sk/content/dam/sk/slsp/www_slsp_sk/documents/investicne-certifikaty/slsp-at1-feb-2020-tcs.pdf

Kompletné informácie o podmienkach jednotlivých emisií podriadených dlhopisov sú zverejnené na webovom sídle banky v zozname emisií dlhopisov:
<https://www.slsp.sk/sk/ludia/sporenie/dlhopisy>

Vysvetlenie, na akom inom základe sa počítajú ukazovatele kapitálovej primeranosti

SLSP neaplikuje článok 437 (1) (f) CRR pre výpočet vlastných zdrojov. Banka zverejňuje ukazovatele kapitálovej primeranosti vypočítané s použitím prvkov vlastných zdrojov určených na základe stanovenom v tomto nariadení.

Slovenská sporiteľňa, a.s.

Zverejňovanie informácií podľa opatrenia NBS č. 16/2014 o uverejňovaní informácií bankami a pobočkami zahraničných bánk v znení zmien a doplnení podľa opatrenia NBS č. 13/2015 a podľa opatrenia NBS č. 15/2018 a v súlade s nariadením Európskeho parlamentu a Rady EÚ č. 575/2013 k 30. septembru 2020

Výkaz vlastných zdrojov

| | | 30.9.2020 | Odkaz na článok nariadenia č. 575/2013/EU | Odkaz na detailné tabuľky 437a |
|--|---|------------------|---|--------------------------------|
| Eur tis. | | | | |
| Vlastný kapitál tier 1: nástroje a rezervy | | | | |
| 1 | Kapitálové nástroje a súvisiace emisné ážia | 212 000 | 26 ods. 1, 27, 28, 29, zoznam EBA 26 ods. 3 | a |
| | z toho: kmeňové akcie | 212 000 | zoznam EBA 26 ods. 3 | a |
| 2 | Nerozdelené zisky | 1 115 912 | 26 odst. 1 písm. c) | b |
| 3 | Akumulovaný iný komplexný účtovný výsledok (a ostatné rezervy, zahŕňajúce nerealizované zisky a straty podľa uplatniteľných účtovných štandardov) | 5 752 | 26 odst. 1 | |
| 3a | Fondy pre všeobecné bankové riziká | - | 26 ods. 1 písm. f) | c |
| 4 | Hodnota kvalifikovaných položiek uvedených v článku 484 ods. 3 a súvisiaceho emisného ážia podliehajúcich postupnému vyradeniu z CET1 | - | 486 ods. 2 | |
| | Kapitálové injekcie verejného sektora, ktoré sa do 1. januára 2018 zachovali v predchádzajúcom stave | - | 483 ods. 2 | |
| 5 | Menšinové účasti (hodnota povolená v konsolidovanom CET1) | - | 84, 479, 480 | d |
| 5a | Nezávisle preskúmaný predbežný zisk po odpočítaní predpokladaných platieb alebo dividend | - | 26 ods. 2 | |
| 6 | Vlastný kapitál Tier 1 (CET1) pred regulačnými úpravami | 1 333 664 | | |
| Vlastný kapitál Tier 1 (CET1): regulačné úpravy | | | | |
| 7 | Dodatočné úpravy ocenenia (záporná hodnota) | (1 998) | 34, 105 | |
| 8 | Nehmotné aktíva (po odpočítaní súvisiaceho daňového záväzku) (záporná hodnota) | (17 442) | 36 ods. 1 písm. b), 37, 472 ods. 4 | e |
| 9 | Prázdna množina v EU | - | | |
| 10 | Odložené daňové pohľadávky, ktoré závisia od budúcej ziskovosti, okrem tých, ktoré vyplývajú z dočasných rozdielov (po odpočítaní súvisiaceho daňového záväzku, ak sú splnené podmienky stanovené v článku 38 ods. 3) (záporná hodnota) | (175) | 36 ods. 1 písm. c), 38, 472 ods. 5 | f |
| 11 | Oceňovacie rozdiely vyplývajúce z oceňovania reálnou cenou súvisiace so ziskami alebo stratami z hedžingu peňažných tokov | - | 33 písm. a) | g |
| 12 | Záporné hodnoty vyplývajúce z výpočtu očakávanej výšky strát | - | 36 ods. 1 písm. d), 40, 159, 472 ods. 6 | |
| 13 | Akékoľvek zvýšenie vlastného kapitálu, ktoré vyplýva zo sekuritizovaných aktív (záporná hodnota) | - | 32 ods. 1 | |

Tabuľka pokračuje na nasledujúcej strane.

Slovenská sporiteľňa, a.s.

Zverejňovanie informácií podľa opatrenia NBS č. 16/2014 o uverejňovaní informácií bankami a pobočkami zahraničných bánk v znení zmien a doplnení podľa opatrenia NBS č. 13/2015 a podľa opatrenia NBS č. 15/2018 a v súlade s nariadením Európskeho parlamentu a Rady EÚ č. 575/2013 k 30. septembru 2020

| Pokrač. | | 30.9.2020 | Odkaz na článok nariadenia č. 575/2013/EU | Odkaz na detailné tabuľky 437a |
|----------|---|-----------|---|--|
| Eur tis. | | | | |
| 14 | Zisky alebo straty z pasív ocenených reálnou cenou, ktoré vyplývajú zo zmien vlastnej kreditnej pozície | 116 | | 33 písm. b) |
| 15 | Majetok dôchodkového fondu so stanovenými požitkami (záporná hodnota) | - | | 36 ods. 1 písm. e), 41, 472 ods. 7 |
| 16 | Priame a nepriame podiely inštitúcie vo vlastných nástrojoch CET1 (záporná hodnota) | - | | 36 ods. 1 písm. f), 42, 472 ods. 8 |
| 17 | Podiely v nástrojoch CET1 subjektov finančného sektora, ak tieto subjekty majú recipročné krížové podiely v inštitúcii, ktoré majú umelo zvyšovať vlastné zdroje inštitúcie (záporná hodnota) | - | | 36 ods. 1 písm. g), 44, 472 ods. 9 |
| 18 | Priame a nepriame podiely inštitúcie v nástrojoch CET1 subjektov finančného sektora, ak daná inštitúcia nemá významnú investíciu v týchto subjektoch (hodnota nad 10% prahovou hodnotou a po odpočítaní prípustných krátkych pozícií) (záporná hodnota) | - | | 36 ods. 1 písm. h), 43, 45, 46, 49 ods. 2 a 3, 79, 472 ods. 10 |
| 19 | Priame, nepriame a syntetické podiely inštitúcie v nástrojoch CET1 subjektov finančného sektora, ak daná inštitúcia má významnú investíciu v týchto subjektoch (hodnota nad 10% prahovou hodnotou a po odpočítaní prípustných krátkych pozícií) (záporná hodnota) | - | | 36 ods. 1 písm. i), 43, 45, 47, 48 ods. 1 písm. b), 49 ods. 1 až 3, 79, 470, 472 ods. 11 |
| 20 | Prázdna množina v EU | - | | |
| 20a | Hodnota expozície týchto položiek, ktoré sa kvalifikujú pre rizikovú váhu 1 250 %, ak sa inštitúcia rozhodne pre odpočet ako alternatívu | - | | 36 ods. 1 písm. k) |
| 20b | z čoho: kvalifikované účasti mimo finančného sektora (záporná hodnota) | - | | 36 ods. 1 písm. k) bod i), 89 až 91 |
| 20c | z čoho: sekuritizačné pozície (záporná hodnota) | - | | 36 ods. 1 písm. k) bod ii) 243 ods. 1 písm. b) 244 ods. 1 písm. b) článok 258 |
| 20d | z čoho: bezodplatné dodania (záporná hodnota) | - | | 36 ods. 1 písm. k) bod iii), 379 ods. 3 |
| 21 | Odložené daňové pohľadávky, ktoré vyplývajú z dočasných rozdielov (hodnota nad 10% prahovou hodnotou, po odpočítaní súvisiaceho daňového záväzku, ak sú splnené podmienky stanovené v článku 38 ods. 3) (záporná hodnota) | - | | 36 ods. 1 písm. c), 38, 48 ods. 1 písm. a), 470, 472 ods. 5 |
| 22 | Hodnota prevyšujúca 15% prahovú hodnotu (záporná hodnota) | - | | 48 ods. 1 |
| 23 | z čoho: priame a nepriame podiely inštitúcie v nástrojoch CET1 subjektov finančného sektora, ak daná inštitúcia má významnú investíciu v týchto subjektoch | - | | 36 ods. 1 písm. i), 48 ods. 1 písm. b), 470, 472 ods. 11 |
| 24 | Prázdna množina v EU | - | | |
| 25 | z čoho: odložené daňové pohľadávky, ktoré vyplývajú z dočasných rozdielov | - | | 36 ods. 1 písm. c), 38, 48 ods. 1 písm. a), 470, 472 ods. 5 |
| 25a | Straty za bežný finančný rok (záporná hodnota) | - | | 36 ods. 1 písm. a), 472 ods. 3 |
| 25b | Predpokladané daňové poplatky súvisiace s položkami CET1 (záporná hodnota) | - | | 36 ods. 1 písm. l) |

Tabuľka pokračuje na nasledujúcej strane.

Slovenská sporiteľňa, a.s.

Zverejňovanie informácií podľa opatrenia NBS č. 16/2014 o uverejňovaní informácií bankami a pobočkami zahraničných bánk v znení zmien a doplnení podľa opatrenia NBS č. 13/2015 a podľa opatrenia NBS č. 15/2018 a v súlade s nariadením Európskeho parlamentu a Rady EÚ č. 575/2013 k 30. septembru 2020

| Pokrač. | | 30.9.2020 | Odkaz na článok nariadenia č. 575/2013/EU | Odkaz na detailné tabuľky 437a |
|---|---|------------------|---|--------------------------------|
| Eur tis. | | | | |
| 26 | Regulačné úpravy uplatňované na vlastný kapitál Tier 1 pri hodnotách, s ktorými sa zaobchádza podľa postupu pred uplatňovaním nariadenia CRR | - | | |
| 26a | Regulačné úpravy súvisiace s nerealizovanými ziskami a stratami v zmysle článkov 467 a 468 | - | | |
| | Z čoho: nerealizovaná strata | - | 467 | |
| | Z čoho: nerealizovaný zisk | - | 468 | h |
| 26b | Hodnota, ktorá sa má odpočítať od vlastného kapitálu Tier 1 alebo pripočítať k nemu vzhľadom na ďalšie filtre a odpočty vyžadované pred uplatňovaním CRR | - | 481 | |
| 27 | Kvalifikované odpočty AT1, ktoré prevyšujú kapitál AT1 inštitúcie (záporná hodnota) | - | 36 ods. 1 písm. j) | |
| | Iné úpravy vlastného kapitálu Tier 1 | (86 574) | | |
| 28 | Celkové regulačné úpravy vlastného kapitálu Tier 1 (CET1) | (106 073) | | |
| 29 | Vlastný kapitál Tier 1 (CET1) | 1 227 591 | | |
| Dodatočný kapitál Tier 1 (AT1): nástroje | | | | |
| 30 | Kapitálové nástroje a súvisiace emisné ážia | 300 000 | 51, 52 | |
| 31 | z čoho: klasifikovaná ako vlastný kapitál podľa uplatniteľných účtovných štandardov | 300 000 | | |
| 32 | z čoho: klasifikovaná ako pasíva podľa uplatniteľných účtovných štandardov | - | | |
| 33 | Hodnota kvalifikovaných položiek uvedených v článku 484 ods. 4 a súvisiaceho emisného ážia podliehajúcich postupnému vyradeniu z AT1 | - | 486 ods. 3 | i |
| | Kapitálové injekcie verejného sektora, ktoré sa do 1. januára 2018 zachovali v predchádzajúcom stave | - | 483 ods. 3 | |
| 34 | Kvalifikovaný kapitál Tier 1 zahrnutý do konsolidovaného AT1 (vrátane menšinových účastí, ktoré nie sú zahrnuté v riadku 5) emitovaný dcérskymi spoločnosťami a v držbe tretích strán | - | 85, 86, 480 | |
| 35 | z čoho: nástroje emitované dcérskymi spoločnosťami podliehajúce postupnému vyradeniu | - | 486 ods. 3 | |
| 36 | Dodatočný kapitál Tier 1 (AT1) pred regulačnými úpravami | 300 000 | | |

Tabuľka pokračuje na nasledujúcej strane.

Slovenská sporiteľňa, a.s.

Zverejňovanie informácií podľa opatrenia NBS č. 16/2014 o uverejňovaní informácií bankami a pobočkami zahraničných bánk v znení zmien a doplnení podľa opatrenia NBS č. 13/2015 a podľa opatrenia NBS č. 15/2018 a v súlade s nariadením Európskeho parlamentu a Rady EÚ č. 575/2013 k 30. septembru 2020

| Pokrač. | | 30.9.2020 | Odkaz na článok nariadenia č. 575/2013/EU | Odkaz na detailné tabuľky 437a |
|---|--|------------------|---|--------------------------------|
| Dodatočný kapitál Tier 1 (AT1): regulačné úpravy | | | | |
| 37 | Priame a nepriame podiely inštitúcie na vlastných nástrojoch AT1 (záporná hodnota) | - | 52 ods. 1 písm. b), 56 písm. a), 57, 475 ods. 2 | |
| 38 | Podiely na nástrojoch AT1 subjektov finančného sektora, ak tieto subjekty majú recipročné krížové podiely v inštitúcii, ktoré majú umelo zvyšovať vlastné zdroje inštitúcie (záporná hodnota) | - | 56 písm. b), 58, 475 ods. 3 | |
| 39 | Priame a nepriame podiely na nástrojoch AT1 subjektov finančného sektora, ak daná inštitúcia nemá významnú investíciu v týchto subjektoch (hodnota nad 10% prahovou hodnotou a po odpočítaní prípustných krátkych pozícií) (záporná hodnota) | - | 56 písm. c), 59, 60, 79, 475 ods. 4 | |
| 40 | Priame a nepriame podiely inštitúcie na nástrojoch kapitálu AT1 subjektov finančného sektora, ak daná inštitúcia má významnú investíciu v týchto subjektoch (hodnota nad 10 % prahovou hodnotou po odpočítaní prípustných krátkych pozícií) (záporná hodnota) | - | 56 písm. d), 59, 79, 475 ods. 4 | |
| 41 | Regulačné úpravy dodatočného kapitálu Tier 1 pri hodnotách, s ktorými sa zaochádza podľa postupu pred uplatňovaním nariadenia CRR a podľa prechodných postupov, podliehajúcich postupnému vyradeniu, ako sa stanovuje v nariadení (EÚ) č. 575/2013 (t.j. zostatkové hodnoty podľa CRR) | - | | |
| 41a | Zostatkové hodnoty odpočítané od dodatočného kapitálu Tier 1 v súvislosti s odpočtom od vlastného kapitálu Tier 1 počas prechodného obdobia v zmysle článku 472 nariadenia (EÚ) č. 575/2013 | - | 472, 472 ods. 3 písm. a), 472 ods. 4, 472 ods. 6, 472 ods. 8 písm. a), 472 ods. 9, 472 ods. 10 písm. a), 472 ods. 11 písm. a) | |
| | Z čoho položky, ktoré majú byť v jednotlivých riadkoch uvedené podrobne, napr. podstatné čisté predbežné straty, nehmotné aktíva, nedostatočné rezervy na očakávané straty atď. | - | | |
| 41b | Zostatkové hodnoty odpočítané od dodatočného kapitálu Tier 1 v súvislosti s odpočtom od kapitálu Tier 2 počas prechodného obdobia v zmysle článku 475 nariadenia (EÚ) č. 575/2013 | - | 477, 477 ods. 3, 477 ods. 4 písm. a) | |
| | Z čoho položky, ktoré majú byť v jednotlivých riadkoch uvedené podrobne, napr. recipročné krížové podiely v nástrojoch kapitálu Tier 2, priame podiely v nevýznamných investíciách do kapitálu iných subjektov finančného sektora atď. | - | | |
| 41c | Hodnota, ktorá sa má odpočítať od dodatočného kapitálu Tier 1 alebo pripočítať k nemu vzhľadom na ďalšie filtre a odpočty vyžadované pred uplatňovaním CRR | - | 467, 468, 481 | |
| | Z čoho: ... možný filter pre nerealizované straty | - | 467 | |
| | Z čoho: ... možný filter pre nerealizované zisky | - | 468 | |
| | Z čoho: ... | - | 481 | |
| 42 | Kvalifikované odpočty T2, ktoré prevyšujú kapitál T2 inštitúcie (záporná hodnota) | - | 56 písm. e) | |
| 43 | Celkové regulačné úpravy dodatočného kapitálu Tier 1 (AT1) | - | | |
| 44 | Dodatočný kapitál Tier 1 (AT1) | 300 000 | | |
| 45 | Kapitál Tier 1 (T1 = CET1 + AT1) | 1 527 591 | | |

Tabuľka pokračuje na nasledujúcej strane.

Slovenská sporiteľňa, a.s.

Zverejňovanie informácií podľa opatrenia NBS č. 16/2014 o uverejňovaní informácií bankami a pobočkami zahraničných bánk v znení zmien a doplnení podľa opatrenia NBS č. 13/2015 a podľa opatrenia NBS č. 15/2018 a v súlade s nariadením Európskeho parlamentu a Rady EÚ č. 575/2013 k 30. septembru 2020

| Pokrač. | | 30.9.2020 | Odkaz na článok nariadenia č. 575/2013/EU | Odkaz na detailné tabuľky 437a |
|--|---|---------------|---|--------------------------------|
| Kapitál Tier 2 (T2): nástroje a rezervy | | | | |
| 46 | Kapitálové nástroje a súvisiace emisné ážia | 27 425 | 62, 63 | k |
| 47 | Hodnota kvalifikovaných položiek uvedených v článku 484 ods. 5 a súvisiaceho emisného ážia podliehajúcich postupnému vyradeniu z T2 | - | 486 ods. 4 | |
| | Kapitálové injekcie verejného sektora, ktoré sa do 1. januára 2018 zachovali v predchádzajúcom stave | - | 483 ods. 4 | |
| 48 | Kvalifikované nástroje vlastných zdrojov zahrnuté do konsolidovaného kapitálu T2 (vrátane menšinových účastí a nástrojov AT1, ktoré nie sú zahrnuté v riadku 5 ani 34) emitované dcérskymi spoločnosťami a držbe tretích strán | - | 87, 88, 480 | l |
| 49 | z čoho: nástroje emitované dcérskymi spoločnosťami podliehajúce postupnému vyradeniu | - | 486 ods. 4 | m |
| 50 | Úpravy kreditného rizika | 43 323 | 62 písm. c) a d) | |
| 51 | Kapitál Tier 2 (T2) pred regulačnými úpravami | 70 748 | | |
| Kapitál Tier 2 (T2): regulačné úpravy | | | | |
| 52 | Priame a nepriame podiely inštitúcie na vlastných nástrojoch T2 a podriadené úvery (záporná hodnota) | - | 63 písm. b) bod i), 66 písm. a), 67, 477 ods. 2 | |
| 53 | Podiely na nástrojoch T2 a podriadené úvery subjektov finančného sektora, ak tieto subjekty majú recipročné krížové podiely v inštitúcii, ktoré majú umelo zvyšovať vlastné zdroje inštitúcie (záporná hodnota) | - | 66 písm. b), 68, 477 ods. 3 | |
| 54 | Priame a nepriame podiely na nástrojoch T2 a podriadené úvery subjektov finančného sektora, ak daná inštitúcia nemá významnú investíciu v týchto subjektoch (hodnota nad 10 % prahovou hodnotou a po odpočítaní prípustných krátkych pozícií) (záporná hodnota) | - | 66 písm. c), články 69, 70, 79, 477 ods. 4 | |
| 54a | Z čoho nové podiely, na ktoré se nevzťahujú prechodné opatrenia | - | | |
| 54b | Z čoho podiely existujúce pred 1. januárom 2013, na ktoré sa vzťahujú prechodné opatrenia | - | | |
| 55 | Priame a nepriame podiely inštitúcie na nástrojoch T2 a podriadené úvery subjektov finančného sektora, ak daná inštitúcia má významnú investíciu v týchto subjektoch (po odpočítaní prípustných krátkych pozícií) (záporná hodnota) | (5 278) | 66 písm. d), 69, 79, 477 ods. 4 | |
| 56 | Regulačné úpravy kapitálu Tier 2 pri hodnotách, s ktorými sa zaochádza podľa postupu pred uplatňovaním nariadenia CRR a podľa prechodných postupov, podliehajúcich postupnému vyradeniu, ako sa stanovuje v nariadení (EÚ) č. 575/2013 (t. j. zostatkové hodnoty podľa CRR) | - | | |
| 56a | Zostatkové hodnoty odpočítané od kapitálu Tier 2 v súvislosti s odpočtom od vlastného kapitálu Tier 1 počas prechodného obdobia v zmysle článku 472 nariadenia (EÚ) č. 575/2013 | - | 472, 472 ods. 3 písm. a), 472 ods. 4, 472 ods. 6, 472 ods. 8 písm. a), 472 ods. 9, 472 ods. 10 písm. a), 472 ods. 11 písm. a) | |
| | Z čoho položky, ktoré majú byť v jednotlivých riadkoch uvedené podrobne, napr. podstatné čisté predbežné straty, nehmotné aktíva, nedostatočné rezervy na očakávané straty atď. | - | | |

Tabuľka pokračuje na nasledujúcej strane.

Slovenská sporiteľňa, a.s.

Zverejňovanie informácií podľa opatrenia NBS č. 16/2014 o uverejňovaní informácií bankami a pobočkami zahraničných bánk v znení zmien a doplnení podľa opatrenia NBS č. 13/2015 a podľa opatrenia NBS č. 15/2018 a v súlade s nariadením Európskeho parlamentu a Rady EÚ č. 575/2013 k 30. septembru 2020

| Pokrač. | | 30.9.2020 | Odkaz na článok nariadenia č. 575/2013/EU | Odkaz na detailné tabuľky 437a |
|-------------------------------------|--|------------------|---|--------------------------------|
| Eur tis. | | | | |
| 56b | Zostatkové hodnoty odpočítané od kapitálu Tier 2 v súvislosti s odpočtom od dodatočného kapitálu Tier 1 počas prechodného obdobia v zmysle článku 475 nariadenia (EÚ) č. 575/2013 | - | 475, 475 ods. 2 písm. a), 475 ods. 3, 475 ods. 4 písm. a) | |
| | Z čoho položky, ktoré majú byť v jednotlivých riadkoch uvedené podrobne, napr. recipročné krížové podiely v nástrojoch AT1, priame podiely v nevýznamných investíciách do kapitálu iných subjektov finančného sektora atď. | - | | |
| 56c | Hodnota, ktorá sa má odpočítať od kapitálu Tier 2 alebo pripočítať k nemu vzhľadom na ďalšie filtre a odpočty vyžadované pred uplatňovaním CRR | - | 467, 468, 481 | |
| | Z čoho: ... možný filter pre nerealizované straty | - | 467 | |
| | Z čoho: ... možný filter pre nerealizované zisky | - | 468 | |
| | Z čoho: ... | - | 481 | |
| 57 | Celkové regulačné úpravy kapitálu Tier 2 (T2) | (5 278) | | |
| 58 | Kapitál Tier 2 (T2) | 65 469 | | |
| 59 | Celkový kapitál (TC = T1 + T2) | 1 593 060 | | |
| 60 | Celkové rizikovo vážené aktíva | 8 337 820 | | |
| Kapitálové podiely a vankúše | | | | |
| 61 | Vlastný kapitál Tier 1 (ako percentuálny podiel hodnoty rizikovej expozície) | 14.7% | 92 ods. 2 písm. a), 465 | |
| 62 | Tier 1 (ako percentuálny podiel hodnoty rizikovej expozície) | 18.3% | 92 ods. 2 písm. b), 465 | |
| 63 | Celkový kapitál (ako percentuálny podiel hodnoty rizikovej expozície) | 19.1% | 92 ods. 2 písm. c) | |
| 64 | Požiadavka na vankúš špecifický pre inštitúciu (požiadavka CET1 v súlade s článkom 92 ods. 1 písm. a) plus požiadavky na vankúš na zachovanie kapitálu a proticyklický vankúš, plus vankúš na krytie systémového rizika, plus vankúš pre systémovo významné inštitúcie (G-SII alebo O-SII), vyjadrené ako percentuálny podiel hodnoty rizikovej expozície) | 5.5% | CRD 128, 129, 130 | |
| 65 | z čoho: požiadavka na vankúš na zachovanie kapitálu | 2.5% | | |
| 66 | z čoho: požiadavka na proticyklický vankúš | 1.0% | | |
| 67 | z čoho: požiadavka na vankúš na krytie systémového rizika | 1.0% | | |
| 67a | z čoho: vankúš pre globálne systémovo významnú inštitúciu (G-SII) alebo inak systémovo významnú inštitúciu (O-SII) | 1.0% | CRD 131 | |
| 68 | Vlastný kapitál Tier 1 k dispozícii na splnenie požiadaviek na vankúše (ako percentuálny podiel hodnoty rizikovej expozície) | 10.2% | CRD 128 | |
| 69 | [nerelevantné v nariadení EÚ] | - | | |
| 70 | [nerelevantné v nariadení EÚ] | - | | |
| 71 | [nerelevantné v nariadení EÚ] | - | | |

Tabuľka pokračuje na nasledujúcej strane.

Slovenská sporiteľňa, a.s.

Zverejňovanie informácií podľa opatrenia NBS č. 16/2014 o uverejňovaní informácií bankami a pobočkami zahraničných bánk v znení zmien a doplnení podľa opatrenia NBS č. 13/2015 a podľa opatrenia NBS č. 15/2018 a v súlade s nariadením Európskeho parlamentu a Rady EÚ č. 575/2013 k 30. septembru 2020

| Pokrač. | | 30.9.2020 | Odkaz na článok nariadenia č. 575/2013/EU | Odkaz na detailné tabuľky 437a |
|--|---|-----------|---|--------------------------------|
| Podiely kapitálu a kapitálové vankúše | | | | |
| 72 | Priame a nepriame podiely na kapitáli subjektov finančného sektora, ak daná inštitúcia nemá významnú investíciu v týchto subjektoch (hodnota pod 10 % prahovou hodnotou a po odpočítaní prípustných krátkych pozícií) | 7 207 | 36 ods. 1 písm. h), 45, 46, 472 ods. 10, 56 písm. c), 59, 60, 475 ods. 4, 66 písm. c), 69, 70, 477 ods. 4 | |
| 73 | Priame a nepriame podiely inštitúcie na nástrojoch CET1 subjektov finančného sektora, ak daná inštitúcia má významnú investíciu v týchto subjektoch (hodnota pod 10 % prahovou hodnotou a po odpočítaní prípustných krátkych pozícií) | 70 430 | 36 ods. 1 písm. i), 45, 48, 470, 472 ods. 11 | |
| 74 | Prázdna množina v EÚ | - | | |
| 75 | Odložené daňové pohľadávky, ktoré vyplývajú z dočasných rozdielov (hodnota pod 10 % prahovou hodnotou, po odpočítaní súvisiaceho daňového záväzku, ak sú splnené podmienky stanovené v článku 38 ods. 3) | 74 798 | 36 ods. 1 písm. c), 38, 48, 470, 472 ods. 5 | |
| Uplatniteľné horné ohraničenia na zahrnutie rezerv do kapitálu Tier 2 | | | | |
| 76 | Úpravy kreditného rizika zahrnuté v T2 vzhľadom na expozície, na ktoré sa vzťahuje štandardizovaný prístup (pred uplatnením horného ohraničenia) | - | | 62 |
| 77 | Horné ohraničenia na zahrnutie úprav kreditného rizika do T2 v rámci štandardizovaného prístupu | - | | 62 |
| 78 | Úpravy kreditného rizika zahrnuté do T2 vzhľadom na expozície, na ktoré sa vzťahuje prístup interných ratingov (pred uplatnením horného ohraničenia) | 89 635 | | 62 |
| 79 | Horné ohraničenie na zahrnutie úprav kreditného rizika do T2 v rámci prístupu interných ratingov | 43 323 | | 62 |
| Kapitálové nástroje, na ktoré sa vzťahujú dohody o postupnom vyradení (uplatniteľné len v období od 1. januára 2013 do 1. januára 2022) | | | | |
| 80 | Súčasnú horné ohraničenie na nástroje CET1 podliehajúce dohodám o postupnom vyradení | - | 484 ods. 3, 486 ods. 2 a 5 | |
| 81 | Hodnota vyňatá z CET1 z dôvodu horného ohraničenia (prekročenie horného ohraničenia po splatení a splatnostiach) | - | 484 ods. 3, 486 ods. 2 a 5 | |
| 82 | Súčasnú horné ohraničenie na nástroje AT1 podliehajúce dohodám o postupnom vyradení | - | 484 ods. 4, 486 ods. 3 a 5 | |
| 83 | Hodnota vyňatá z AT1 z dôvodu horného ohraničenia (prekročenie horného ohraničenia po splatení a splatnostiach) | - | 484 ods. 4, 486 ods. 3 a 5 | |
| 84 | Súčasnú horné ohraničenie na nástroje T2 podliehajúce dohodám o postupnom vyradení | - | 484 ods. 5, 486 ods. 4 a 5 | |
| 85 | Hodnota vyňatá z T2 z dôvodu horného ohraničenia (prekročenie horného ohraničenia po splatení a splatnostiach) | - | 484 ods. 5, 486 ods. 4 a 5 | |

Slovenská sporiteľňa, a.s.

Zverejňovanie informácií podľa opatrenia NBS č. 16/2014 o uverejňovaní informácií bankami a pobočkami zahraničných bánk v znení zmien a doplnení podľa opatrenia NBS č. 13/2015 a podľa opatrenia NBS č. 15/2018 a v súlade s nariadením Európskeho parlamentu a Rady EÚ č. 575/2013 k 30. septembru 2020

VII. Kapitálové požiadavky

Kapitálové požiadavky a hodnoty rizikovo vážených expozícií

Celková suma kapitálovej požiadavky je vypočítaná a daná do vzťahu s vyššie spomínaným regulátorným kapitálom. Prípustný kvalifikovaný kapitál musí byť k dispozícii aspoň v hodnote sumáru minimálnych kapitálových požiadaviek.

Kapitálové požiadavky boli splnené počas celého obdobia vykazovania končiaceho sa 30. septembra 2020.

| EUR tis. | SUMA RIZIKOVO VÁŽENÝCH AKTÍV | KAPITÁLOVÉ POŽIADAVKY |
|---|---------------------------------|--------------------------|
| HODNOTY RIZIKOVO VÁŽENÝCH EXPOZÍCIÍ PRE KREDITNÉ RIZIKO, KREDITNÉ RIZIKO PROTISTRANY A RIZIKO ZNÍŽENIA KVALITY POHLADÁVOK Z INÝCH AKO KREDITNÝCH DŮVODOV A BEZODPLATNÉ DODANIE | | |
| | 7 396 423 | 591 714 |
| Štandardizovaný prístup (SA) | 176 000 | 14 080 |
| SA triedy expozícií bez sekuritizačných pozícií | 176 000 | 14 080 |
| Ústredné vlády alebo centrálné banky | 0 | 0 |
| Regionálne vlády alebo miestne orgány | 54 159 | 4 333 |
| Subjekty verejného sektora | 329 | 26 |
| Multilaterálne rozvojové banky | 0 | 0 |
| Medzinárodné organizácie | 0 | 0 |
| Inštitúcie | 0 | 0 |
| Podnikateľské subjekty | 118 610 | 9 489 |
| Retailové subjekty | 95 | 8 |
| Zabezpečené hypotékami na nehnuteľný majetok | 304 | 24 |
| Expozície v stave zlyhania | 2 503 | 200 |
| Položky, s ktorými súvisí osobitne vysoké riziko | 0 | 0 |
| Kryté dlhopisy | 0 | 0 |
| Pohľadávky voči inštitúciám a podnikateľským subjektom s krátkodobým ratingovým hodnotením | 0 | 0 |
| Podniky kolektívneho investovania (PKI) | 0 | 0 |
| Vlastné imanie | 0 | 0 |
| Ostatné položky | 0 | 0 |
| Sekuritizačné pozície SA | 0 | 0 |
| Prístup interných ratingov (IRB) | 7 220 423 | 577 634 |
| Prístupy IRB, keď sa nepoužívajú vlastné odhady straty v prípade zlyhania (LGD) ani konverzné faktory | 3 895 056 | 311 604 |
| Ústredné vlády štátov a centrálné banky | 205 222 | 16 418 |
| Inštitúcie | 56 985 | 4 559 |
| Podnikateľské subjekty – MSP | 1 135 371 | 90 830 |
| Podnikateľské subjekty – špecializované financovanie | 785 739 | 62 859 |
| Podnikateľské subjekty – iné | 1 711 738 | 136 939 |
| Prístupy IRB, keď sa používajú vlastné odhady LGD a/alebo konverzné faktory | 2 850 489 | 228 039 |
| Retail – zabezpečené nehnuteľnosťami malých a stredných podnikov | 53 153 | 4 252 |
| Retail – zabezpečené nehnuteľnosťami iných subjektov než malých a stredných podnikov | 1 642 856 | 131 429 |
| Retail – kvalifikovaný revolving | 0 | 0 |
| Retail – ostatné MSP | 197 587 | 15 807 |
| Retail – ostatné iné subjekty než malé a stredné podniky | 956 893 | 76 551 |
| Kapitálové IRB | 301 280 | 24 102 |
| Sekuritizačné pozície IRB | 0 | 0 |
| Iné aktíva, ktoré nemajú povahu kreditného záväzku | 173 597 | 13 888 |

Tabuľka pokračuje na nasledujúcej strane.

Slovenská sporiteľňa, a.s.

Zverejňovanie informácií podľa opatrenia NBS č. 16/2014 o uverejňovaní informácií bankami a pobočkami zahraničných bánk v znení zmien a doplnení podľa opatrenia NBS č. 13/2015 a podľa opatrenia NBS č. 15/2018 a v súlade s nariadením Európskeho parlamentu a Rady EÚ č. 575/2013 k 30. septembru 2020

| | | |
|---|----------------|---------------|
| CELKOVÁ HODNOTA RIZIKOVÝCH EXPOZÍCIÍ PRE RIZIKÁ VYROVNANIA/DODANIA | 0 | 0 |
| CELKOVÁ HODNOTA RIZIKOVÝCH EXPOZÍCIÍ PRE POZIČNÉ, DEVÍZOVÉ A KOMODITNÉ RIZIKO | 3 953 | 316 |
| Hodnota rizikových expozícií pre pozicné, devízové a komoditné riziko v rámci štandardizovaných prístupov (SA) | 3 953 | 316 |
| Obchodované dlhové nástroje | 3 953 | 316 |
| Vlastné imanie | 0 | 0 |
| Osobitný prístup pre pozicné riziko v PKI | 0 | 0 |
| Devízy | 0 | 0 |
| Komodity | 0 | 0 |
| CELKOVÁ HODNOTA RIZIKOVÝCH EXPOZÍCIÍ PRE OPERAČNÉ RIZIKO (OpR) - OpR pokročilé prístupy merania (AMA) | 915 526 | 73 242 |
| DODATOČNÁ HODNOTA RIZIKOVÝCH EXPOZÍCIÍ NA ZÁKLADE FIXNÝCH REŽIJNÝCH NÁKLADOV | 0 | 0 |
| CELKOVÁ HODNOTA RIZIKOVÝCH EXPOZÍCIÍ PRE ÚPRAVU OCENENIA POHLÁDÁVKY - štandardizovaná metóda | 21 918 | 1 753 |
| CELKOVÁ HODNOTA RIZIKOVÝCH EXPOZÍCIÍ SÚVISIACA S VEĽKOU MAJETKOVOU ANGAŽOVANOSŤOU V OBCHODNEJ KNIHE | 0 | 0 |

Slovenská sporiteľňa, a.s.

Zverejňovanie informácií podľa opatrenia NBS č. 16/2014 o uverejňovaní informácií bankami a pobočkami zahraničných bánk v znení zmien a doplnení podľa opatrenia NBS č. 13/2015 a podľa opatrenia NBS č. 15/2018 a v súlade s nariadením Európskeho parlamentu a Rady EÚ č. 575/2013 k 30. septembru 2020

| Eur tis. | Rizikovo vážené aktíva (RWA) 30.09.2020 | Rizikovo vážené aktíva (RWA) 30.06.2020 | Minimálne kapitálové požiadavky 30.09.2020 |
|---|--|--|---|
| Kreditné riziko (okrem CCR) | 7 082 539 | 6 903 302 | 566 603 |
| Z toho štandardizovaný prístup | 175 781 | 172 079 | 14 062 |
| Z toho základný prístup interných ratingov (FIRB) | 3 807 084 | 3 603 563 | 304 567 |
| Z toho rozšírený prístup interných ratingov (AIRB) | 2 849 828 | 2 889 811 | 227 986 |
| Z toho IRB pre vlastný kapitál v rámci jednoduchého prístupu založeného na použití rizikovej váhy alebo prístupu interného modelu (IMA) | 76 249 | 73 845 | 6 100 |
| Kreditné riziko protistrany (CCR) | 110 770 | 107 009 | 8 862 |
| Z toho oceňovanie podľa trhovej hodnoty | 88 852 | 79 849 | 7 108 |
| Z toho pôvodná expozícia | - | - | - |
| Z toho štandardizovaný prístup | - | - | - |
| Z toho metóda interného modelu (IMM) | - | - | - |
| Z toho hodnota rizikovej expozície na prispievanie do fondu centrálnej protistrany (CCP) pre prípad zlyhania | - | - | - |
| Z toho úprava ocenenia pohľadávky (CVA) | 21 918 | 27 160 | 1 753 |
| Riziko vyrovnania | - | - | - |
| Sekuritizačné expozície v bankovej knihe (po kapitalizácii) | - | - | - |
| Z toho prístup IRB | - | - | - |
| Z toho metóda založená na vzorci stanovenom orgánom dohľadu (SFA) pre prístup IRB | - | - | - |
| Z toho prístup interného hodnotenia (IAA) | - | - | - |
| Z toho štandardizovaný prístup | - | - | - |
| Trhové riziko | 3 953 | 1 109 | 316 |
| Z toho štandardizovaný prístup | 3 953 | 1 109 | 316 |
| Z toho IMA | - | - | - |
| Veľká majetková angažovanosť | - | - | - |
| Operačné riziko | 915 526 | 880 910 | 73 242 |
| Z toho prístup základného ukazovateľa | - | - | - |
| Z toho štandardizovaný prístup | - | - | - |
| Z toho pokročilý prístup merania | 915 526 | 880 910 | 73 242 |
| Sumy pod prahovými hodnotami pre odpočítanie (podliehajú 250 % rizikovej váhy) | 225 032 | 225 032 | 18 003 |
| Úprava minimálnej úrovne | - | - | - |
| Spolu | 8 337 820 | 8 117 361 | 667 026 |

Nárast rizikovo vážených aktív banky kreditného rizika vyplýva z nárastu aktív banky v bilancii vo forme úverových pohľadávok. Tento nárast vyplýva z poskytovania úverov klientom banky.

Minimálne kapitálové požiadavky zodpovedajú 8 % rizikovo vážených aktív.

Slovenská sporiteľňa, a.s.

Zverejňovanie informácií podľa opatrenia NBS č. 16/2014 o uverejňovaní informácií bankami a pobočkami zahraničných bánk v znení zmien a doplnení podľa opatrenia NBS č. 13/2015 a podľa opatrenia NBS č. 15/2018 a v súlade s nariadením Európskeho parlamentu a Rady EÚ č. 575/2013 k 30. septembru 2020

| | Suma rizikovo vážených aktív | Kapitálové požiadavky |
|--|---------------------------------|--------------------------|
| Rizikovo vážené aktíva na konci predchádzajúceho vykazovacieho obdobia (30.06.2020) | 7 128 333 | 570 267 |
| Hodnota aktív | 248 739 | 19 899 |
| Kvalita aktív | (42 400) | (3 392) |
| Aktualizácie modelu | - | - |
| Metodika a politika | - | - |
| Akvízie a predaje | - | - |
| Pohyby výmenných kurzov | - | - |
| Ostatné | (27 101) | (2 168) |
| Rizikovo vážené aktíva na konci vykazovacieho obdobia (30.09.2020) | 7 307 571 | 584 606 |

Slovenská sporiteľňa, a.s.

Zverejňovanie informácií podľa opatrenia NBS č. 16/2014 o uverejňovaní informácií bankami a pobočkami zahraničných bánk v znení zmien a doplnení podľa opatrenia NBS č. 13/2015 a podľa opatrenia NBS č. 15/2018 a v súlade s nariadením Európskeho parlamentu a Rady EÚ č. 575/2013 k 30. septembru 2020

VIII. Ukazovateľ finančnej páky

Ukazovateľ finančnej páky a spôsob uplatnenia článku 499 ods. 2 a 3 CRR

Banka si uplatňuje možnosť podľa čl. 499 ods. 3 CRR a počíta ukazovateľ finančnej páky iba ku koncu štvrtého kvartálu.

Banka počíta vlastné zdroje podľa plne zavedených pravidiel Basel 3.

Pri výpočte ukazovateľa finančnej páky sa neuplatnili prechodné opatrenia v súvislosti s IFRS 9 alebo s analogickými očakávanými úverovými stratami.

Ukazovateľ finančnej páky podľa CRR

Tabuľka LRSum: Zhrnutie zosúhlasenia účtovných aktív a expozícií ukazovateľa finančnej páky

| | | Uplatniteľná hodnota |
|----------|---|----------------------|
| 1 | Celkové aktíva podľa uverejnenej účtovnej závierky | 20 267 509 |
| 2 | Úprava týkajúca sa subjektov, ktoré sú konsolidované na účtovné účely, no sú mimo rozsahu pôsobnosti konsolidácie na regulačné účely | 0 |
| 3 | [Úprava o spravované aktíva vykazované v súvahe podľa uplatniteľného účtovného rámca, no nezahrnuté do veľkosti celkovej expozície ukazovateľa finančnej páky v súlade s článkom 429 ods. 13 nariadenia (EÚ) č. 575/2013] | 0 |
| 4 | Úpravy o derivátové finančné nástroje | -14 806 |
| 5 | Úprava o transakcie financovania prostredníctvom cenných papierov (SFT) | 0 |
| 6 | Úpravy o podsúvahové položky (t. j. konverzia podsúvahových expozícií na ekvivalentnú výšku úveru) | 854 706 |
| EU-6a | [Úprava o vnútrokupinové expozície nezahrnuté do veľkosti celkovej expozície ukazovateľa finančnej páky v súlade s článkom 429 ods. 7 nariadenia (EÚ) č. 575/2013] | 0 |
| EU-6b | [Úprava o expozície nezahrnuté do veľkosti celkovej expozície ukazovateľa finančnej páky v súlade s článkom 429 ods. 14 nariadenia (EÚ) č. 575/2013] | 0 |
| 7 | Ostatné úpravy | -101 611 |
| 8 | Veľkosť celkovej expozície ukazovateľa finančnej páky | 21 005 797 |

Slovenská sporiteľňa, a.s.

Zverejňovanie informácií podľa opatrenia NBS č. 16/2014 o uverejňovaní informácií bankami a pobočkami zahraničných bánk v znení zmien a doplnení podľa opatrenia NBS č. 13/2015 a podľa opatrenia NBS č. 15/2018 a v súlade s nariadením Európskeho parlamentu a Rady EÚ č. 575/2013 k 30. septembru 2020

Tabuľka LRCOM: Harmonizované zverejňovanie ukazovateľa finančnej páky

| | | Expozície ukazovateľa finančnej páky podľa CRR |
|---|---|--|
| Súvahové expozície (bez derivátov a SFT) | | |
| 1 | Súvahové položky (bez derivátov, SFT a spravovaných aktív, no vrátane kolaterálu) | 20 174 276 |
| 2 | (Sumy aktív odpočítané pri stanovovaní kapitálu Tier 1) | -106 073 |
| 3 | Celkové súvahové expozície (bez derivátov, SFT a spravovaných aktív) (súčet riadkov 1 a 2) | 20 068 202 |
| Derivátové expozície | | |
| 4 | Reprodukčné náklady súvisiace so všetkými derivátovými transakciami (t. j. po odpočítaní prípustnej hotovostnej variačnej marže) | 62 072 |
| 5 | Sumy dodatočnej hodnoty, ktorú predstavuje potenciálna budúca expozícia (PFE) súvisiaca so všetkými derivátovými transakciami (metóda oceňovania podľa trhovej hodnoty) | 20 817 |
| EU-5a | Expozícia stanovená na základe metódy pôvodnej expozície | 0 |
| 6 | Navýšenie o poskytnutý kolaterál súvisiaci s derivátmi, ak sa podľa uplatniteľného účtovného rámca odpočítava od súvahových aktív | 0 |
| 7 | (Odpočty pohľadávok vykázaných ako aktíva pri hotovostnej variačnej marži poskytnutej v derivátových transakciách) | 0 |
| 8 | (Vyňatá časť klientských obchodných expozícií zúčtovaných prostredníctvom centrálnej protistrany) | 0 |
| 9 | Upravená efektívna pomyselná hodnota vypísaných kreditných derivátov | 0 |
| 10 | (Upravené efektívne pomyselné kompenzácie a odpočítania dodatočnej hodnoty pre vypísané kreditné deriváty) | 0 |
| 11 | Celkové derivátové expozície (súčet riadkov 4 až 10) | 82 889 |
| Expozície SFT | | |
| 12 | Aktíva SFT brutto (bez vykázania vzájomného započítania), po úprave o transakcie na základe účtovania predajov | 0 |
| 13 | (Vzájomne započítané sumy peňažných záväzkov a peňažných pohľadávok aktív SFT brutto) | 0 |
| 14 | Expozícia voči kreditnému riziku protistrany v prípade aktív SFT | 0 |
| EU-14a | Odchýlka pre SFT: Expozícia voči kreditnému riziku protistrany v súlade s článkom 429b ods. 4 a článkom 222 nariadenia (EÚ) č. 575/2013 | 0 |
| 15 | Expozície transakcií, v ktorých inštitúcia koná ako zástupca | 0 |
| EU-15a | (Vyňatá časť klientských expozícií SFT zúčtovaných prostredníctvom centrálnej protistrany) | 0 |
| 16 | Celkové expozície transakcií financovania prostredníctvom cenných papierov (súčet riadkov 12 až 15a) | 0 |
| Iné podsúvahové expozície | | |
| 17 | Podsúvahové expozície v brutto pomyslenej hodnote | 2 754 966 |
| 18 | (Úpravy o konverziu na ekvivalentnú výšku úveru) | -1 900 260 |
| 19 | Iné podsúvahové expozície (súčet riadkov 17 a 18) | 854 706 |
| [Vyňaté expozície v súlade s článkom 429 ods. 7 a 14 nariadenia (EÚ) č. 575/2013 (súvahové a podsúvahové)] | | |
| EU-19a | [Vnútroskupinové expozície (na jednotlivom základe) vyňaté v súlade s článkom 429 ods. 7 nariadenia (EÚ) č. 575/2013 (súvahové a podsúvahové)] | 0 |
| EU-19b | [Expozície vyňaté v súlade s článkom 429 ods. 14 nariadenia (EÚ) č. 575/2013 (súvahové a podsúvahové)] | 0 |
| Veľkosť kapitálovej a celkovej expozície | | |
| 20 | Kapitál Tier 1 | 1 527 591 |
| 21 | Veľkosť celkovej expozície ukazovateľa finančnej páky (súčet riadkov 3, 11, 16, 19, EU-19a a EU-19b) | 21 005 797 |
| Ukazovateľ finančnej páky | | |
| 22 | Ukazovateľ finančnej páky | 7.27% |
| Výber prechodných opatrení a suma nevykazovaných spravovaných položiek | | |
| EU-23 | Výber prechodných opatrení na vymedzenie veľkosti kapitálu | Úplne zavedené |
| EU-24 | Suma nevykazovaných spravovaných položiek v súlade s článkom 429 ods. 11 nariadenia (EÚ) č. 575/2013 | 0 |

Slovenská sporiteľňa, a.s.

Zverejňovanie informácií podľa opatrenia NBS č. 16/2014 o uverejňovaní informácií bankami a pobočkami zahraničných bánk v znení zmien a doplnení podľa opatrenia NBS č. 13/2015 a podľa opatrenia NBS č. 15/2018 a v súlade s nariadením Európskeho parlamentu a Rady EÚ č. 575/2013 k 30. septembru 2020

Tabuľka LRSpl: Rozčlenenie súvahových expozícií (bez derivátov, SFT a vyňatých expozícií)

| | | Expozície ukazovateľa finančnej páky podľa CRR |
|-------|---|--|
| EU-1 | Celkové súvahové expozície (bez derivátov, SFT a vyňatých expozícií), z čoho: | 20 174 276 |
| EU-2 | Expozície v obchodnej knihe | 117 678 |
| EU-3 | Expozície v bankovej knihe, z čoho: | 20 056 598 |
| EU-4 | Kryté dlhopisy | 154 614 |
| EU-5 | Expozície, s ktorými sa zaobchádza ako so štátmi | 4 366 246 |
| EU-6 | Expozície voči regionálnym vládam, multilaterálnym rozvojovým bankám, medzinárodným organizáciám a subjektom verejného sektora, s ktorými sa nezaobchádza ako so štátmi | 250 617 |
| EU-7 | Inštitúcie | 39 990 |
| EU-8 | Zabezpečené hypotékami na nehnuteľný majetok | 7 702 785 |
| EU-9 | Retailové expozície | 3 302 892 |
| EU-10 | Podnikateľské subjekty | 3 514 445 |
| EU-11 | Expozície v stave zlyhania | 113 007 |
| EU-12 | Iné expozície (napr. kapitálové, sekuritizácie a iné aktíva, ktoré nemajú povahu kreditného záväzku) | 612 001 |

Opis postupov používaných na riadenie rizika nadmerného využívania finančnej páky

Banka používa na riadenie rizika nadmerného využívania finančnej páky postupy riadenia bilancie a regulátorného kapitálu banky. Úroveň ukazovateľa finančnej páky je v banke monitorovaný kompetentnými útvarmi. Banka nezaznamenala nadmernú úroveň ukazovateľa finančnej páky.

Opis faktorov, ktoré mali vplyv na ukazovateľ finančnej páky počas obdobia, ktorého sa zverejnený ukazovateľ finančnej páky týka

Ukazovateľ finančnej páky bol v roku 2020 ovplyvnený priebežným rastom hodnôt expozícií predovšetkým v oblasti poskytovania úverov. Na ukazovateľ finančnej páky má vplyv aj úroveň kapitálu banky. Významnou zmenou v kapitáli banky je nárast nerozdeleného zisku z minulého roka potom, ako je rozdelenie zisku schválené valným zhromaždením.

Slovenská sporiteľňa, a.s.

Zverejňovanie informácií podľa opatrenia NBS č. 16/2014 o uverejňovaní informácií bankami a pobočkami zahraničných bánk v znení zmien a doplnení podľa opatrenia NBS č. 13/2015 a podľa opatrenia NBS č. 15/2018 a v súlade s nariadením Európskeho parlamentu a Rady EÚ č. 575/2013 k 30. septembru 2020

IX. Schválenie a zverejnenie

Tento dokument bol podpísaný a schválený na zverejnenie predstavenstvom banky dňa 30. októbra 2020.



Ing. Peter Krutil

Predseda predstavenstva
a generálny riaditeľ



Ing. Pavel Cetkovský

Člen predstavenstva
a zástupca generálneho riaditeľa