

## **Slovenská sporiteľňa, a.s.**

**Zverejňovanie informácií podľa opatrenia NBS č. 13/2015, ktorým sa mení a dopĺňa opatrenie NBS č. 16/2014 o uverejňovaní informácií bankami a pobočkami zahraničných bánk a v súlade s nariadením Európskeho parlamentu a Rady EÚ č. 575/2013**

**k 30. júnu 2017**

## Obsah

I. Informácie o banke .....	4
II. Informácie o akcionároch banky .....	7
III. Informácie o štruktúre konsolidovaného celku banky .....	7
IV. Informácie o finančných ukazovateľoch banky za polrok končiaci sa 30. júna 2017 .....	8
A. Údaje zo súvahy .....	8
B. Údaje z výkazu ziskov a strát .....	9
C. Rozdiel súčtu hodnôt súvahových účtov aktív a súčtu hodnôt súvahových účtov pasív .....	10
D. Súhrnná výška expozícií bez identifikovaného znehodnotenia a s identifikovaným znehodnotením .....	11
E. Súhrnná výška zlyhaných expozícií .....	13
V. Zverejňovanie informácií podľa CRR - rozsah uplatňovania .....	15
VI. Vlastné zdroje .....	16
VII. Kapitálové požiadavky .....	31
VIII. Schválenie a zverejnenie .....	33

## **Slovenská sporiteľňa, a.s.**

**Zverejňovanie informácií podľa opatrenia NBS č. 13/2015, ktorým sa mení a dopĺňa opatrenie NBS č. 16/2014 o uverejňovaní informácií bankami a pobočkami zahraničných bánk a v súlade s nariadením Európskeho parlamentu a Rady EÚ č. 575/2013 k 30. júnu 2017**

---

### **Zoznam použitých skratiek**

AT1	Additional Tier 1 capital
CET1	Common Equity Tier 1
CRD IV	Capital Requirements Directive IV
CRR	Capital Requirements Regulation
EBA	European Banking Authority
EÚ	Európska Únia
IFRS	International Financial Reporting Standards
IRB	Internal Rating Based
RWA	Risk-Weighted Assets
T2	Tier 2 capital

## Slovenská sporiteľňa, a.s.

Zverejňovanie informácií podľa opatrenia NBS č. 13/2015, ktorým sa mení a dopĺňa opatrenie NBS č. 16/2014 o uverejňovaní informácií bankami a pobočkami zahraničných bánk a v súlade s nariadením Európskeho parlamentu a Rady EÚ č. 575/2013 k 30. júnu 2017

### I. Informácie o banke

Nasledovné informácie, zostavené podľa opatrenia NBS č. 13/2015, ktorým sa mení a dopĺňa opatrenie NBS č. 16/2014 o uverejňovaní informácií bankami a pobočkami zahraničných bánk a zostavené v súlade s nariadením Európskeho parlamentu a Rady EÚ č. 575/2013, obsahujú a dopĺňajú údaje z priebežnej individuálnej účtovnej závierky Slovenskej sporiteľne, a.s. pripravenej v súlade s Medzinárodnými štandardami pre finančné výkazníctvo, v znení prijatom Európskou úniou za polrok končiaci sa 30. júna 2017, ktorá bola schválená predstavenstvom banky dňa 27. júla 2017. Individuálna účtovná závierka obsahuje výhradne zostatky účtov a výsledky banky.

Pokiaľ nie je uvedené inak, sumy sú uvádzané v tisícoch Eur (tis. Eur). Hodnoty uvedené v zátvorkách predstavujú záporné hodnoty. Hodnoty v tabuľkách môžu obsahovať zaokrúhľovacie rozdiely.

Dátum zápisu do obchodného registra	31.03.1994
Dátum udelenia bankového povolenia	01.11.1994
Dátum skutočného začiatku vykonávania bankových činností povolených NBS	31.03.1994

#### Bankové činnosti

K 30. júnu 2017 Slovenská sporiteľňa (ďalej "banka") vykonávala bankové činnosti v zmysle povolenia Národnej banky Slovenska (ďalej "NBS"). Banka vykonávala všetky z nasledovných povolených bankových činností:

- prijímanie vkladov
- poskytovanie úverov
- obchodovanie na vlastný účet, 1. s finančnými nástrojmi peňažného trhu v slovenských korunách a v cudzej mene vrátane zmenárenskej činnosti, 2. s finančnými nástrojmi kapitálového trhu v slovenských korunách a v cudzej mene, 3. s mincami drahých kovov, pamätnými bankovkami a pamätnými mincami, hárkami bankoviek a súbormi obehových mincí
- správa pohľadávok klienta na jeho účet vrátane súvisiaceho poradenstva
- finančný lízing
- poskytovanie záruk, otváranie a potvrdzovanie akreditívov
- vydávanie a správa platobných prostriedkov
- poskytovanie poradenských služieb v oblasti podnikania
- vydávanie cenných papierov, účasť na vydávaní cenných papierov a poskytovanie súvisiacich služieb
- uloženie vecí
- prenájom bezpečnostných schránok
- poskytovanie bankových informácií
- spracúvanie bankoviek, mincí, pamätných bankoviek a pamätných mincí
- tuzemské prevody peňažných prostriedkov a cezhraničné prevody peňažných prostriedkov ( platobný styk a zúčtovanie )
- osobitné hypotekárne obchody podľa § 67 ods. 1 zákona o bankách
- funkciu depozitára
- poskytovanie investičných služieb, investičných činností a vedľajších služieb podľa § 79a ods. 1 v spojení s § 6 ods. 1 a ods. 2 zákona o cenných papieroch a investičných službách a investovanie do cenných papierov na vlastný účet v rozsahu:
  - prijatie a postúpenie pokynu klienta týkajúceho sa jedného alebo viacerých finančných nástrojov vo vzťahu k finančným nástrojom: a/ prevoditeľné cenné papiere, b/ nástroje peňažného trhu, c/ podielové listy alebo cenné papiere vydané zahraničnými subjektmi kolektívneho investovania, d/ futures, forwardy a iné deriváty týkajúce sa cenných papierov, mien a úrokových mier alebo výnosov alebo iných derivátových nástrojov, finančných indexov alebo finančných mier, ktoré môžu byť vyrovnané doručením alebo v hotovosti; opcie, swapy týkajúce sa mien a úrokových mier alebo výnosov, ktoré môžu byť vyrovnané doručením alebo v hotovosti
  - vykonanie pokynu klienta na jeho účet vo vzťahu k finančným nástrojom: a/ prevoditeľné cenné papiere, b/ nástroje peňažného trhu, c/ podielové listy alebo cenné papiere vydané zahraničnými subjektmi kolektívneho investovania, d/ futures, forwardy a iné deriváty týkajúce sa cenných papierov, mien a úrokových mier alebo výnosov alebo iných derivátových nástrojov, finančných indexov alebo finančných mier, ktoré môžu byť vyrovnané doručením alebo v hotovosti; opcie, swapy týkajúce sa mien a úrokových mier alebo výnosov, ktoré môžu byť vyrovnané doručením alebo v hotovosti
  - obchodovanie na vlastný účet vo vzťahu k finančným nástrojom: a/ prevoditeľné cenné papiere, b/ nástroje peňažného trhu, c/ podielové listy alebo cenné papiere vydané zahraničnými subjektmi kolektívneho investovania, d/ futures, forwardy a iné deriváty týkajúce sa cenných papierov, mien a úrokových mier alebo výnosov alebo

## Slovenská sporiteľňa, a.s.

Zverejňovanie informácií podľa opatrenia NBS č. 13/2015, ktorým sa mení a dopĺňa opatrenie NBS č. 16/2014 o uverejňovaní informácií bankami a pobočkami zahraničných bánk a v súlade s nariadením Európskeho parlamentu a Rady EÚ č. 575/2013 k 30. júnu 2017

---

- iných derivátových nástrojov, finančných indexov alebo finančných mier, ktoré môžu byť vyrovnané doručením alebo v hotovosti; opcie, swapy týkajúce sa mien a úrokových mier alebo výnosov, ktoré môžu byť vyrovnané doručením alebo v hotovosti
- riadenie portfólia vo vzťahu k finančným nástrojom: a/ prevoditeľné cenné papiere, b/ nástroje peňažného trhu, c/ podielové listy alebo cenné papiere vydané zahraničnými subjektmi kolektívneho investovania, d/ futures, forwardy a iné deriváty týkajúce sa cenných papierov, mien a úrokových mier alebo výnosov alebo iných derivátových nástrojov, finančných indexov alebo finančných mier, ktoré môžu byť vyrovnané doručením alebo v hotovosti; opcie, swapy týkajúce sa mien a úrokových mier alebo výnosov, ktoré môžu byť vyrovnané doručením alebo v hotovosti
  - investičné poradenstvo vo vzťahu k finančným nástrojom: a/ prevoditeľné cenné papiere, b/ nástroje peňažného trhu, c/ podielové listy alebo cenné papiere vydané zahraničnými subjektmi kolektívneho investovania, d/ futures, forwardy a iné deriváty týkajúce sa cenných papierov, mien a úrokových mier alebo výnosov alebo iných derivátových nástrojov, finančných indexov alebo finančných mier, ktoré môžu byť vyrovnané doručením alebo v hotovosti; opcie, swapy týkajúce sa mien a úrokových mier alebo výnosov, ktoré môžu byť vyrovnané doručením alebo v hotovosti
  - upisovanie a umiestňovanie finančných nástrojov na základe pevného záväzku vo vzťahu k finančným nástrojom: a/ prevoditeľné cenné papiere
  - umiestňovanie finančných nástrojov bez pevného záväzku vo vzťahu k finančným nástrojom: a/ prevoditeľné cenné papiere
  - úschova a správa finančných nástrojov na účet klienta, vrátane držiteľskej správy, a súvisiace služby, najmä správy peňažných prostriedkov a finančných zábezpek, vo vzťahu k finančným nástrojom: a/ prevoditeľné cenné papiere, b/ nástroje peňažného trhu, c/ podielové listy alebo cenné papiere vydané zahraničnými subjektmi kolektívneho investovania
  - poskytovanie úverov a pôžičiek investorovi na umožnenie vykonania obchodu s jedným alebo viacerými finančnými nástrojmi, ak je poskytovateľ úveru alebo pôžičky zapojený do tohto obchodu
  - poskytovanie poradenstva v oblasti štruktúry kapitálu a stratégie podnikania a poskytovanie poradenstva a služieb týkajúcich sa zlúčenía, splynutia, premeny alebo rozdelenia spoločnosti alebo kúpy podniku
  - vykonávanie obchodov s devízovými hodnotami, ak sú tieto spojené s poskytovaním investičných služieb
  - vykonávanie investičného prieskumu a finančnej analýzy alebo inej formy všeobecného odporúčania týkajúceho sa obchodov s týmito finančnými nástrojmi
  - služby spojené s upisovaním finančných nástrojov
  - vykonávanie investičnej činnosti - obchodovanie na vlastný účet v zmysle ustanovenia § 6 ods. 1 písm. c) zákona o cenných papieroch vo vzťahu k finančným nástrojom uvedeným v ustanovení: a) § 5 ods. 1 písm. e) zákona o cenných papieroch - opcie a swapy týkajúce sa komodít, ktoré sa musia vyrovnávať v hotovosti alebo sa môžu vyrovnávať v hotovosti na základe voľby jednej zo zmluvných strán; to neplatí ak k takémuto vyrovnaniu dochádza z dôvodu platobnej neschopnosti alebo inej udalosti, ktorá má za následok ukončenie zmluvy, b) § 5 ods. 1 písm. h) zákona o cenných papieroch - derivátové nástroje na presun úverového rizika, c) § 5 ods. 1 písm. j) zákona o cenných papieroch - forwardy týkajúce sa oprávnení na emisie, ktoré sa musia vyrovnávať v hotovosti alebo sa môžu vyrovnávať na základe voľby jednej zo zmluvných strán, a to inak ako z dôvodu platobnej neschopnosti alebo inej udalosti majúcej za následok ukončenie zmluvy
  - poskytovanie vedľajšej služby v zmysle ustanovenia § 6 ods. 2 písm. g) zákona o cenných papieroch - obchodovanie na vlastný účet podľa ustanovenia § 6 ods. 1 písm. c) zákona o cenných papieroch týkajúce sa podkladových nástrojov derivátov podľa ustanovenia § 5 ods. 1 písm. j) o cenných papieroch týkajúcich sa oprávnení na emisie, ktoré sa musia vyrovnávať v hotovosti alebo sa môžu vyrovnávať na základe voľby jednej zo zmluvných strán, a to inak ako z dôvodu platobnej neschopnosti alebo inej udalosti majúcej za následok ukončenie zmluvy, ak sú spojené s poskytovaním investičných služieb alebo vedľajších služieb pre tieto deriváty
  - vykonávanie činnosti samostatného finančného agenta v sektore: - poistenia alebo zaistenia, - poskytovanie úverov a spotrebiteľských úverov
  - vykonávanie investičných služieb - prijatie a postúpenie pokynu klienta týkajúceho sa jedného alebo viacerých finančných nástrojov podľa §6 ods. 1 písm. a) zákona o cenných papieroch, vykonanie pokynu klienta na jeho účet podľa §6 ods. 1 písm. b) zákona o cenných papieroch a obchodovanie na vlastný účet podľa §6 ods. 1 písm. c) zákona o cenných papieroch vo vzťahu k finančným nástrojom uvedeným v ustanovení §5 ods. 1 písm. d) zákona o cenných papieroch - opcie týkajúce sa cenných papierov, ktoré môžu byť vyrovnané doručením alebo hotovosti, opcie týkajúce sa finančných indexov, ktoré môžu byť vyrovnané doručením alebo hotovosti
  - vykonávanie investičnej služby - obchodovanie na vlastný účet podľa §6 ods. 1 písm. c) zákona o cenných papieroch vo vzťahu k finančným nástrojom uvedeným v ustanovení § 5 ods. 1 písm. e) zákona o cenných

## Slovenská sporiteľňa, a.s.

Zverejňovanie informácií podľa opatrenia NBS č. 13/2015, ktorým sa mení a dopĺňa opatrenie NBS č. 16/2014 o uverejňovaní informácií bankami a pobočkami zahraničných bánk a v súlade s nariadením Európskeho parlamentu a Rady EÚ č. 575/2013 k 30. júnu 2017

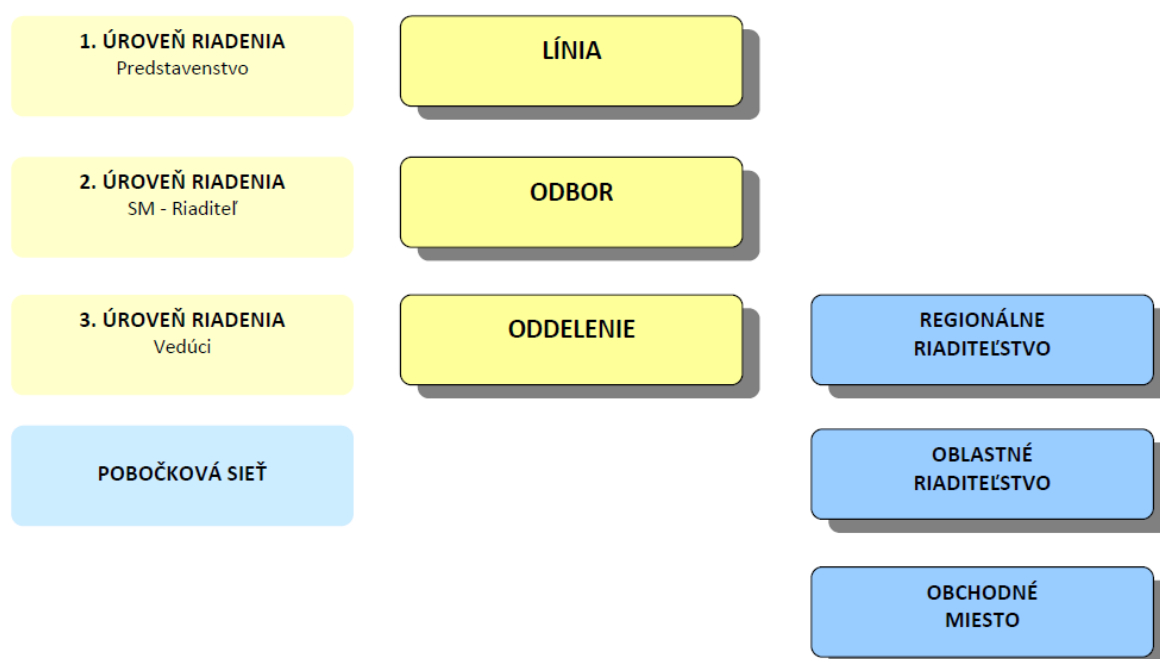
papieroch - forwardy týkajúce sa komodít, ktoré sa musia vyrovnávať v hotovosti alebo sa môžu vyrovnávať v hotovosti na základe voľby jednej zo zmluvných strán

- vykonávanie investičnej služby - obchodovanie na vlastný účet podľa §6 ods. 1 písm. c) zákona o cenných papieroch vo vzťahu k finančným nástrojom uvedeným v ustanovení § 5 ods. 1 písm. j) zákona o cenných papieroch - opcie a swapy týkajúce sa miery inflácie alebo iných úradných hospodárskych štatistík, ktoré sa musia vyrovnávať v hotovosti alebo sa môžu vyrovnávať na základe voľby jednej zo zmluvných strán, a to inak ako z dôvodu platobnej neschopnosti alebo inej udalosti majúcej za následok ukončenie zmluvy

NBS neodobrala banke povolenie na výkon žiadnej bankovej činnosti.

V priebehu obdobia vykazovania nebolo vydané žiadne právoplatné rozhodnutie, ktorým by banke bolo uložené opatrenie na nápravu alebo pokuta.

### Organizačná štruktúra banky



Celkový počet zamestnancov podľa evidenčného stavu  
z toho počet vedúcich zamestnancov

4 270  
6

## Slovenská sporiteľňa, a.s.

Zverejňovanie informácií podľa opatrenia NBS č. 13/2015, ktorým sa mení a dopĺňa opatrenie NBS č. 16/2014 o uverejňovaní informácií bankami a pobočkami zahraničných bánk a v súlade s nariadením Európskeho parlamentu a Rady EÚ č. 575/2013 k 30. júnu 2017

## II. Informácie o akcionároch banky

K 30. júnu 2017 bol jediným akcionárom banky Erste Group Bank AG so sídlom na adrese: Am Belvedere 1, 1100 Viedeň, Rakúsko. Podiel na základnom imaní banky a podiel na hlasovacích právach v banke bol 100%. Hlavným predmetom činnosti materskej spoločnosti je poskytovanie bankových služieb.

## III. Informácie o štruktúre konsolidovaného celku banky

Podľa prudenciálnych kapitálových požiadaviek bolo k 30. júnu 2017 šesť spoločností v konsolidovanom celku banky. Dcérske spoločnosti Služby SLSP, s.r.o., Realitná spoločnosť Slovenskej sporiteľne, a.s. a Laned, a.s. sú plne konsolidované v rámci prudenciálneho rozsahu pôsobnosti konsolidácie. Pridružené spoločnosti Prvá stavebná sporiteľňa, a.s., Slovak Banking Credit Bureau, s.r.o. a Holding Card Service, spol. s r.o. sú konsolidované metódou vlastného imania v rámci prudenciálneho rozsahu pôsobnosti konsolidácie.

Obchodné meno	Sídlo spoločnosti	Hlavná činnosť	Podiel na základnom imaní	Podiel na hlasovacích právach
Služby SLSP, s.r.o.	Tomášikova 48 Bratislava 832 01 Slovenská republika	Pomocné bankové služby	100,00%	100,00%
Realitná spoločnosť Slovenskej sporiteľne, a.s. (100% dcérska spoločnosť Služby SLSP, s.r.o.)	Tomášikova 48 Bratislava 832 10 Slovenská republika	Realitná spoločnosť	100,00%	100,00%
Laned, a.s. (100% dcérska spoločnosť Služby SLSP, s.r.o.)	Tomášikova 48 Bratislava 832 71 Slovenská republika	SPE - Realitná spoločnosť	100,00%	100,00%
Prvá stavebná sporiteľňa, a.s.	Bajkalská 30 Bratislava 829 48 Slovenská republika	Úverová inštitúcia	9,98%	35,00%
Slovak Banking Credit Bureau, s.r.o.	Malý trh 2/A Bratislava 811 08 Slovenská republika	Register retailových úverov	33,33%	33,33%
Holding Card Service, spol. s r. o.	Olbrachtova 1929/62, 140 00 Praha 4, Česká republika	Správa vlastného majetku	30,99%	30,99%

Spoločnosť Služby SLSP, s.r.o. vlastní so 100% podielom na základnom imaní a 100% podielom na hlasovacích právach Realitnú spoločnosť Slovenskej sporiteľne, a.s. so sídlom na adrese Tomášikova 48, Bratislava 832 10, Slovenská republika. Hlavným predmetom činnosti tejto spoločnosti je sprostredkovanie predaja, prenájmu a kúpy nehnuteľností.

Dňa 30. decembra 2016 bola dcérska spoločnosť Derop B.V. zlúčena s dcérskou spoločnosťou Služby SLSP, s.r.o., čím sa aj jej dcérska spoločnosť Laned, a.s. stala dcérskou spoločnosťou spoločnosti Služby SLSP, s.r.o.

**Slovenská sporiteľňa, a.s.**

Zverejňovanie informácií podľa opatrenia NBS č. 13/2015, ktorým sa mení a dopĺňa opatrenie NBS č. 16/2014 o uverejňovaní informácií bankami a pobočkami zahraničných bánk a v súlade s nariadením Európskeho parlamentu a Rady EÚ č. 575/2013 k 30. júnu 2017

**IV. Informácie o finančných ukazovateľoch banky za polrok končiaci sa 30. júna 2017****A. Údaje zo súvahy**

*zverejnené v súlade s požiadavkami IFRS*

<b>Aktíva</b>	<b>30.6.2017</b>
<b>Eur tis.</b>	
Peniaze a účty v centrálnych bankách	471 323
Finančné aktíva držané na obchodovanie	41 627
Deriváty	41 627
Finančné aktíva oceňované v reálnej hodnote cez výkaz ziskov a strát	5 914
Finančné aktíva na predaj	1 019 691
Finančné aktíva držané do splatnosti	2 554 126
Úvery a pohľadávky voči finančným inštitúciám	190 919
Úvery a pohľadávky voči klientom	11 011 359
Zabezpečovacie deriváty	7 455
Dlhodobý hmotný majetok	91 666
Investície do nehnuteľností	2 271
Dlhodobý nehmotný majetok	62 606
Investície v dcérskych a pridružených spoločnostiach	23 041
Spatná daň z príjmov	4 559
Pohľadávka z odloženej dane z príjmov	34 253
Ostatné aktíva	46 871
<b>Aktíva spolu</b>	<b>15 567 681</b>
<b>Závazky a vlastné imanie</b>	<b>30.6.2017</b>
<b>Eur tis.</b>	
Finančné záväzky držané na obchodovanie	39 397
Deriváty	39 397
Finančné záväzky ocenené amortizovanou obstarávacou cenou	13 868 906
Vklady bánk	295 120
Vklady klientov	12 117 093
Vydané dlhové cenné papiere	1 456 693
Zabezpečovacie deriváty	42 080
Rezervy	18 528
Závazok zo splatnej dane z príjmov	-
Ostatné záväzky	175 426
<b>Vlastné imanie spolu</b>	<b>14 144 337</b>
Vlastné imanie	1 423 344
<b>Závazky a vlastné imanie spolu</b>	<b>15 567 681</b>



**Slovenská sporiteľňa, a.s.**

Zverejňovanie informácií podľa opatrenia NBS č. 13/2015, ktorým sa mení a dopĺňa opatrenie NBS č. 16/2014 o uverejňovaní informácií bankami a pobočkami zahraničných bánk a v súlade s nariadením Európskeho parlamentu a Rady EÚ č. 575/2013 k 30. júnu 2017

**B. Údaje z výkazu ziskov a strát**

zverejnené v súlade s požiadavkami IFRS

<b>Výkaz ziskov a strát</b>	<b>30.6.2017</b>
<b>Eur tis.</b>	
Čisté úrokové výnosy	218 122
Čisté výnosy z poplatkov a provízií	54 793
Výnosy z dividend	2 765
Čistý zisk z obchodovania a finančných nástrojov oceňovaných v reálnej hodnote cez výkaz ziskov a strát	8 412
Výnosy z investícií do nehnuteľností	151
Personálne náklady	(65 880)
Ostatné administratívne náklady	(51 085)
Odpisy a amortizácia	(20 564)
Čistý zisk / strata z finančných aktív a záväzkov neoceňovaných v reálnej hodnote cez výkaz ziskov a strát	293
Znehodnotenie finančných aktív neoceňovaných v reálnej hodnote cez výkaz ziskov a strát	(19 561)
Ostatné prevádzkové výsledky	(13 501)
Zisk pred daňou z príjmov	113 945
Daň z príjmov	(27 610)
<b>Čistý zisk po zdanení</b>	<b>86 335</b>
<b>Čistý zisk pripadajúci na vlastníkov materskej spoločnosti</b>	<b>86 335</b>
<hr/>	
<b>Výkaz komplexných ziskov a strát</b>	<b>30.6.2017</b>
<b>Eur tis.</b>	
<b>Čistý zisk po zdanení za vykazované obdobie</b>	<b>86 335</b>
Položky, ktoré nemožno preklasifikovať do výkazu ziskov a strát	
Poistno-matematický prepočet záväzkov z programov zamestnaneckých požitkov	-
Odložené daňové záväzky vzťahujúce sa na položky, ktoré nemožno reklasifikovať	164
Spolu	164
Položky, ktoré možno preklasifikovať do výkazu ziskov a strát	
Finančné aktíva určené na predaj	(227)
Zisk / strata za účtovné obdobie	(227)
Úpravy vyplývajúce z preklasifikovania	-
Odložená daň vzťahujúca sa na položky, ktoré možno preklasifikovať	48
Zisk / strata za účtovné obdobie	48
Úpravy vyplývajúce z preklasifikovania	-
Spolu	(179)
Ostatné súčasti komplexného výsledku	(15)
<b>Celkový komplexný zisk</b>	<b>86 320</b>
<b>Celkový komplexný zisk pripadajúci na vlastníkov materskej spoločnosti</b>	<b>86 320</b>

**Slovenská sporiteľňa, a.s.**

Zverejňovanie informácií podľa opatrenia NBS č. 13/2015, ktorým sa mení a dopĺňa opatrenie NBS č. 16/2014 o uverejňovaní informácií bankami a pobočkami zahraničných bánk a v súlade s nariadením Európskeho parlamentu a Rady EÚ č. 575/2013 k 30. júnu 2017

**C. Rozdiel súčtu hodnôt súvahových účtov aktív a súčtu hodnôt súvahových účtov pasív**

podľa odhadovanej doby splatnosti

Eur tis.	Súčet súvahových účtov aktív	Súčet súvahových účtov pasív	Čistá súvahová pozícia likvidity	Kumulatívna čistá súvahová pozícia likvidity
do 7 dní vrátane	608 180	(372 552)	235 628	235 628
od 8 - do 30 dní	182 388	(590 638)	(408 250)	(172 622)
od 31 - do 90 dní	190 573	(1 300 540)	(1 109 967)	(1 282 589)
od 91 - do 180 dní	282 754	(1 402 134)	(1 119 380)	(2 401 969)
od 181 - do 270 dní	258 715	(1 045 040)	(786 325)	(3 188 294)
od 271 - do 360 dní	742 998	(939 673)	(196 675)	(3 384 969)
od 361 - do 720 dní	1 076 606	(1 691 778)	(615 172)	(4 000 141)
od 721 - do 1800 dní	3 059 348	(2 756 111)	303 237	(3 696 904)
od 1801 dní	8 602 140	(3 951 716)	4 650 424	953 520
nešpecifikované	563 979	(1 517 499)	(953 520)	-
<b>Celkom</b>	<b>15 567 681</b>	<b>(15 567 681)</b>	-	-

Údaje sú z výkazu „BD (LIK) 3-12 – Hlásenie o aktuálnej zostatkovej dobe splatnosti aktív a pasív a odhadovanej dobe splatnosti aktív a pasív“ vypracovaného na základe opatrenia NBS č. 25/2014 zo 16. decembra 2014 o predkladaní výkazov, hlásení a iných správ bankami, pobočkami zahraničných bánk, obchodníkmi s cennými papiermi a pobočkami zahraničných obchodníkov s cennými papiermi na účely vykonávania dohľadu.

## Slovenská sporiteľňa, a.s.

Zverejňovanie informácií podľa opatrenia NBS č. 13/2015, ktorým sa mení a dopĺňa opatrenie NBS č. 16/2014 o uverejňovaní informácií bankami a pobočkami zahraničných bánk a v súlade s nariadením Európskeho parlamentu a Rady EÚ č. 575/2013 k 30. júnu 2017

### D. Súhrnná výška expozícií bez identifikovaného znehodnotenia a s identifikovaným znehodnotením

v členení podľa tried expozícií

#### Prístup interných ratingov

Eur tis.	Hrubá hodnota expozície		Hrubá hodnota expozície bez identifikovaného znehodnotenia		Hrubá hodnota expozície s identifikovaným znehodnotením		Opravné položky/Rezervy	
	Súvahové expozície	Podsúvahové expozície *	Súvahové expozície	Podsúvahové expozície	Súvahové expozície	Podsúvahové expozície	Súvahové expozície	Podsúvahové expozície
Štáty a centrálné banky	73 491	-	73 491	-	-	-	3	-
Inštitúcie	358 359	42 517	358 359	42 517	-	-	186	32
Právnické osoby podnikatelia	2 410 621	1 450 942	2 285 849	1 403 345	124 771	47 597	92 742	5 381
Retail	8 772 523	456 925	8 439 744	455 899	332 779	536	256 508	2 392
Kapitálové expozície	25 515	-	25 515	-	-	-	-	-
Sekuritizácie	-	-	-	-	-	-	-	-
Iné aktíva	546 227	-	546 227	-	-	-	15	-
<b>Prístup interných ratingov celkom</b>	<b>12 186 736</b>	<b>1 950 384</b>	<b>11 729 185</b>	<b>1 901 761</b>	<b>457 550</b>	<b>48 133</b>	<b>349 454</b>	<b>7 805</b>

\* Vrátane odvolateľných úverových rámcov

**Slovenská sporiteľňa, a.s.**

Zverejňovanie informácií podľa opatrenia NBS č. 13/2015, ktorým sa mení a dopĺňa opatrenie NBS č. 16/2014 o uverejňovaní informácií bankami a pobočkami zahraničných bánk a v súlade s nariadením Európskeho parlamentu a Rady EÚ č. 575/2013 k 30. júnu 2017

## Pokračovanie tabuľky

## Štandardizovaný prístup

Eur tis.	Hrubá hodnota expozície		Hrubá hodnota expozície bez identifikovaného znehodnotenia		Hrubá hodnota expozície s identifikovaným znehodnotením		Opravné položky/Rezervy	
	Súvahové expozície	Podsúvahové expozície *	Súvahové expozície	Podsúvahové expozície	Súvahové expozície	Podsúvahové expozície	Súvahové expozície	Podsúvahové expozície
Štáty a centrálné banky	3 369 239	47 500	3 369 239	47 500	-	-	233	-
Vyššie územné celky a obce	186 164	21 810	186 164	21 810	-	-	266	24
Iné orgány verejnej moci a právnické osoby okrem podnikateľov	12 289	-	12 289	-	-	-	28	-
Inštitúcie	168	-	168	-	-	-	-	-
Právnické osoby podnikatelia	135 794	12 102	135 794	12 102	-	-	347	22
Retail	312	-	312	-	-	-	2	-
Po termíne splatnosti	3 440	-	-	-	3 440	-	3 372	-
Kapitálové expozície	27 240	-	27 240	-	-	-	-	-
<b>Štandardizovaný prístup celkom</b>	<b>3 734 646</b>	<b>81 412</b>	<b>3 731 206</b>	<b>81 412</b>	<b>3 440</b>	<b>0</b>	<b>4 248</b>	<b>46</b>
* Vrátane odvolateľných úverových rámcov								
<b>Výška expozícií celkom</b>	<b>15 921 382</b>	<b>2 031 796</b>	<b>15 460 391</b>	<b>1 983 173</b>	<b>460 990</b>	<b>48 133</b>	<b>353 702</b>	<b>7 851</b>

**Slovenská sporiteľňa, a.s.**

Zverejňovanie informácií podľa opatrenia NBS č. 13/2015, ktorým sa mení a dopĺňa opatrenie NBS č. 16/2014 o uverejňovaní informácií bankami a pobočkami zahraničných bánk a v súlade s nariadením Európskeho parlamentu a Rady EÚ č. 575/2013 k 30. júnu 2017

**E. Súhrnná výška zlyhaných expozícií**

*v členení podľa tried expozícií*

**Prístup interných ratingov**

Eur tis.	Hrubá hodnota expozície		Hrubá hodnota expozície z iných ako zlyhaných pohľadávok		Hrubá hodnota expozície zo zlyhaných pohľadávok		Opravné položky/Rezervy	
	Súvahové expozície	Podsúvahové expozície *	Súvahové expozície	Podsúvahové expozície	Súvahové expozície	Podsúvahové expozície	Súvahové expozície	Podsúvahové expozície
Štáty a centrálné banky	73 491	-	73 491	-	-	-	3	-
Inštitúcie	358 359	42 517	358 359	42 517	-	-	186	32
Právnické osoby podnikatelia	2 410 621	1 450 942	2 285 849	1 403 345	124 771	47 597	92 742	5 381
Retail	8 772 523	456 925	8 439 744	455 899	332 779	536	256 508	2 392
Kapitálové expozície	25 515	-	25 515	-	-	-	-	-
Sekuritizácie	-	-	-	-	-	-	-	-
Iné aktíva	546 227	-	546 227	-	-	-	15	-
<b>Prístup interných ratingov celkom</b>	<b>12 186 736</b>	<b>1 950 384</b>	<b>11 729 185</b>	<b>1 901 761</b>	<b>457 550</b>	<b>48 133</b>	<b>349 454</b>	<b>7 805</b>

\* Vrátane odvolateľných úverových rámcov

**Slovenská sporiteľňa, a.s.**

Zverejňovanie informácií podľa opatrenia NBS č. 13/2015, ktorým sa mení a dopĺňa opatrenie NBS č. 16/2014 o uverejňovaní informácií bankami a pobočkami zahraničných bánk a v súlade s nariadením Európskeho parlamentu a Rady EÚ č. 575/2013 k 30. júnu 2017

## Pokračovanie tabuľky

## Štandardizovaný prístup

Eur tis.	Hrubá hodnota expozície		Hrubá hodnota expozície z iných ako zlyhaných pohľadávok		Hrubá hodnota expozície zo zlyhaných pohľadávok		Opravné položky/Rezervy	
	Súvahové expozície	Podsúvahové expozície *	Súvahové expozície	Podsúvahové expozície	Súvahové expozície	Podsúvahové expozície	Súvahové expozície	Podsúvahové expozície
Štáty a centrálné banky	3 369 239	47 500	3 369 239	47 500	-	-	233	-
Vyššie územné celky a obce	186 164	21 810	186 164	21 810	-	-	266	24
Iné orgány verejnej moci a právnické osoby okrem podnikateľov	12 289	-	12 289	-	-	-	28	-
Inštitúcie	168	-	168	-	-	-	-	-
Právnické osoby podnikatelia	135 794	12 102	135 794	12 102	-	-	347	22
Retail	312	-	312	-	-	-	2	-
Po termíne splatnosti	3 440	-	-	-	3 440	-	3 372	-
Kapitálové expozície	27 240	-	27 240	-	-	-	-	-
<b>Štandardizovaný prístup celkom</b>	<b>3 734 646</b>	<b>81 412</b>	<b>3 731 206</b>	<b>81 412</b>	<b>3 440</b>	<b>0</b>	<b>4 248</b>	<b>46</b>
* Vrátane odvolateľných úverových rámcov								
<b>Výška expozícií celkom</b>	<b>15 921 382</b>	<b>2 031 796</b>	<b>15 460 391</b>	<b>1 983 173</b>	<b>460 990</b>	<b>48 133</b>	<b>353 702</b>	<b>7 851</b>

## **Slovenská sporiteľňa, a.s.**

**Zverejňovanie informácií podľa opatrenia NBS č. 13/2015, ktorým sa mení a dopĺňa opatrenie NBS č. 16/2014 o uverejňovaní informácií bankami a pobočkami zahraničných bánk a v súlade s nariadením Európskeho parlamentu a Rady EÚ č. 575/2013 k 30. júnu 2017**

---

## **V. Zverejňovanie informácií podľa CRR - rozsah uplatňovania**

Nasledovnými informáciami plní Slovenská sporiteľňa, a.s. (ďalej „SLSP“ alebo „banka“) požiadavky na zverejnenie podľa nariadenia Európskeho parlamentu a Rady EÚ č. 575/2013 (CRR) v zmysle článkov 437 a 438. Pokiaľ nie je uvedené inak, sumy sú uvádzané v tisícoch Eur (Eur tis.). Hodnoty v tabuľkách môžu obsahovať zaokrúhľovacie rozdiely.

### **Prudenciálne požiadavky**

Od 1. januára 2014 počíta SLSP výšku regulátorneho kapitálu a požiadaviek na vlastné zdroje podľa pravidiel Basel 3. Požiadavky boli implementované nariadením Európskeho parlamentu a Rady EÚ č. 575/2013 (CRR) a smernicou Európskeho parlamentu a Rady EÚ č. 36/2013 (CRD IV), ktorá bola vydaná v národnej legislatíve, ako aj rôznymi technickými štandardami vydanými prostredníctvom European Banking Authority (EBA).

Všetky požiadavky definované v CRR a vyššie uvedených technických štandardoch sú plne aplikované v SLSP na prudenciálne účely a pre zverejnenie prudenciálnych informácií.

Tzv. „tri piliere“ boli po prvýkrát predstavené už v rámci pravidiel Basel 2. Ciele tohto prudenciálneho rámca sú rizikovo citlivejšia alokácia kapitálu (pilier 1 – minimálne kapitálové požiadavky), detailnejšie ohodnotenie materiálnych rizikových kategórií regulátorom (pilier 2 – Supervisory Review Process) a zvýšená trhová transparentnosť (pilier 3 – trhová disciplína, zverejňovanie informácií).

SLSP plnila počas celého obdobia vykazovania všetky regulátorne kapitálové požiadavky pozostávajúce z požiadavky Pillar 1, Pillar 2 a kombinovanej požiadavky na kapitálové vankúše.

## Slovenská sporiteľňa, a.s.

Zverejňovanie informácií podľa opatrenia NBS č. 13/2015, ktorým sa mení a dopĺňa opatrenie NBS č. 16/2014 o uverejňovaní informácií bankami a pobočkami zahraničných bánk a v súlade s nariadením Európskeho parlamentu a Rady EÚ č. 575/2013 k 30. júnu 2017

## VI. Vlastné zdroje

zverejnené v súlade s požiadavkami v čl. 437 CRR

### Úplné zosúhlasenie položiek vlastných zdrojov v súlade s CRR so súvahou podľa IFRS k 30.6.2017

Požiadavka zverejnenia: Článok 437 (1) (a) CRR

#### Vlastné imanie

v tis. Eur	Súvaha	Regulátorne úpravy	Vlastné zdroje	Referencia na výkaz vlastných zdrojov
Splatené kapitálové nástroje	212 000	-	212 000	
Ostatné rezervy	118 899	(0)	118 899	
AT1 splatené kapitálové nástroje a emisné ážio	150 000	-	150 000	a
Nerозdelené zisky	773 187	(6 072)	767 116	b
Akumulovaný iný komplexný účtovný výsledok	82 923	659	83 582	c
Rezerva na hedžing peňažných tokov	-	-	-	g
Precenenie cenných papierov určených na predaj	105 748	707	106 455	
nerealizované zisky článok 35 CRR	105 741	15	105 756	h
nerealizované straty článok 35 CRR	8	692	699	
ostatné	-	-	-	
Kurzové rozdiely	-	-	-	
Poistnomatematický prepočet dlhodobej rezervy na zamestnanecké požitky	(783)	164	(618)	
Odložená daň	(22 043)	(212)	(22 255)	
Čistý zisk pripadajúci na vlastníkov materskej spoločnosti	86 335	(86 335)	-	
Iné	-	-	-	
Vlastné imanie - pripadajúce na vlastníkov materskej spoločnosti	1 423 344	(91 747)	1 331 597	
Vlastné imanie - pripadajúce na menšinových vlastníkov	-	-	-	d
Celkové vlastné imanie	1 423 344	(91 747)	1 331 597	

#### Dlhodobý nehmotný majetok

v tis. Eur	Súvaha	Regulátorne úpravy	Vlastné zdroje	Referencia na výkaz vlastných zdrojov
Dlhodobý nehmotný majetok	62 606	-	62 606	e
odpočet od CET1 v prechodnom období	-	-	-	
odpočet od AT1 v prechodnom období	-	-	-	
Dlhodobý nehmotný majetok	62 606	-	62 606	e

#### Odložené dane



**Slovenská sporiteľňa, a.s.**

Zverejňovanie informácií podľa opatrenia NBS č. 13/2015, ktorým sa mení a dopĺňa opatrenie NBS č. 16/2014 o uverejňovaní informácií bankami a pobočkami zahraničných bánk a v súlade s nariadením Európskeho parlamentu a Rady EÚ č. 575/2013 k 30. júnu 2017

v tis. Eur	Súvaha	Regulatórne úpravy	Vlastné zdroje	Referencia na výkaz vlastných zdrojov
Odložené daňové pohľadávky, ktoré závisia od budúcej ziskovosti a nevyplyvajú z dočasných rozdielov očistené o príslušné daňové záväzky	777	-	777	
Odložené daňové pohľadávky, ktoré vznikli pred 14. januárom, pre ktoré sa požaduje 100% odpočet podľa CRR prechodných ustanovení	-	-	-	f
Odložené daňové pohľadávky, ktoré vznikli pred 14. januárom, pre ktoré sa požaduje 0% odpočet od vlastného kapitálu podľa CRR prechodných ustanovení	-	-	-	
Odložené daňové pohľadávky, ktoré závisia od budúcej ziskovosti a vyplývajú z dočasných rozdielov	33 476	-	33 476	
Odložené daňové pohľadávky	34 253	-	34 253	

**Podriadené záväzky**

v tis. Eur	Súvaha	Regulatórne úpravy	Vlastné zdroje	Referencia na výkaz vlastných zdrojov
Kapitálové nástroje a podriadené úvery prípustné ako kapitál T2	76 074	(32 455)	43 618	
Tier 2 kapitálové nástroje (vrátane ážia) vydané materskou spoločnosťou	76 074	(32 455)	43 618	k
Kvalifikované kapitálové nástroje zahrnuté v konsolidovanom Tier 2 kapitáli vydané dcérskymi spoločnosťami a držané tretími stranami	-	-	-	l
nástroje vydané dcérskymi spoločnosťami	-	-	-	m
Hybridné nástroje	-	-	-	i
Podriadené záväzky	76 074	(32 455)	43 618	

**Slovenská sporiteľňa, a.s.**

Zverejňovanie informácií podľa opatrenia NBS č. 13/2015, ktorým sa mení a dopĺňa opatrenie NBS č. 16/2014 o uverejňovaní informácií bankami a pobočkami zahraničných bánk a v súlade s nariadením Európskeho parlamentu a Rady EÚ č. 575/2013 k 30. júnu 2017

**Opis hlavných charakteristík nástrojov vlastného kapitálu Tier 1 a dodatočného kapitálu Tier 1 emitovaných bankou**

Požiadavka zverejnenia: Článok 437 (1) (b) CRR

1	Emitent	Slovenská sporiteľňa	Slovenská sporiteľňa
2	Jedinečný identifikátor (napr. CUSIP, ISIN alebo Bloomberg pre súkromné umiestňovanie)	SK1110002799	SK5120000024
3	Rozhodné právo (práva) nástroja	slovenské	slovenské
Regulatórne zaobchádzanie			
4	Prechodné pravidlá nariadenia CRR	CET 1	AT 1
5	Pravidlá nariadenia CRR po prechodnom období	CET 1	AT 1
6	Oprávnené na individuálnom/(sub-) konsolidovanom základe / individuálnom a (sub-) konsolidovanom základe	individuálny a (sub-) konsolidovaný	individuálny a (sub-) konsolidovaný
7	Typ nástroja (typy upresnenia jednotlivé jurisdikcie)	Kmeňová akcia	Investičný certifikát
8	Objem vykázaný v regulátornom kapitále (v EUR, k poslednému dátumu vykazovania)	212 000 000	150 000 000
	Mena	EUR	EUR
9	Nominálna hodnota nástroja (v EUR)	1 000	150 000 000
9a	Emisná cena	100%	100%
9b	Cena pri splatení	-	-
10	Účtovná klasifikácia	Základné imanie	Kapitálový finančný nástroj
11	Pôvodný dátum emisie	-	23.11.2015
12	Trvalý alebo termínovaný	Trvalý	Trvalý
13	Pôvodný dátum splatnosti	Nie	Nie
14	Kúpna opcia emitenta s výhradou predchádzajúceho schválenia orgánom dohľadu	Nie	Áno
15	Voliteľný dátum kúpnej opcie, podmienené dátumy kúpnej opcie a hodnota pri splatení	Nie	23.11.2020
16	Následné dátumy kúpnej opcie, ak sa uplatňuje	-	ročne k 23.11., po 23.11.2020
Kupóny / dividendy			
17	Dividenda/kupón s pevnou alebo pohyblivou sadzbou	Pohyblivá sadzba	Pohyblivá sadzba
18	Kupónová sadzba a prípadný súvisiaci index	Nie	7,8 % do 23.11.2020, následne 5y EUR M/S + 7,57 %
19	Existencia systému pozastavenia výplaty dividend	-	Áno, v závislosti od výšky Rozdeliteľných položiek
20a	Úplné podľa vlastného uváženia, čiastočné podľa vlastného uváženia alebo povinné (z hľadiska načasovania)	-	Úplné podľa vlastného uváženia
20b	Úplné podľa vlastného uváženia, čiastočné podľa vlastného uváženia alebo povinné (z hľadiska objemu)	-	Úplné podľa vlastného uváženia
21	Existencia klauzuly o zvýšení alebo iného stimulu k splateniu	-	Áno
22	Nekumulatívne alebo kumulatívne	-	Nekumulatívne
23	Konvertibilný alebo nekonvertibilný	Nie	Nie
24	Ak konvertibilný, spúšťací faktor (faktory) konverzie	-	-
25	Ak konvertibilný, plne alebo čiastočne	-	-
26	Ak konvertibilný, konverzná sadzba	-	-
27	Ak konvertibilný, povinná alebo nepovinná konverzia	-	-
28	Ak konvertibilný, uveďte typ nástroja, na ktorý sa konvertuje	-	-
29	Ak konvertibilný, uveďte meno emitenta nástroja, na ktorý sa konvertuje	-	-
30	Charakteristiky zníženia hodnoty	-	V závislosti od Spúšťacej udalosti

**Slovenská sporiteľňa, a.s.****Zverejňovanie informácií podľa opatrenia NBS č. 13/2015, ktorým sa mení a dopĺňa opatrenie NBS č. 16/2014 o uverejňovaní informácií bankami a pobočkami zahraničných bánk a v súlade s nariadením Európskeho parlamentu a Rady EÚ č. 575/2013 k 30. júnu 2017**

31	Ak zníženie hodnoty, spúšťač faktor	-	Tier 1 Emitenta 7 %, Tier 1 skupiny Erste Group 5,125 %, Tier 1 Skupiny Emitenta 7 %
32	Ak zníženie hodnoty, plné alebo čiastočné	-	Čiastočné
33	Ak zníženie hodnoty, trvalé alebo prechodné	-	Prechodné
34	Ak prechodné zníženie hodnoty, opis mechanizmu zvýšenia hodnoty	-	V prípade zvýšenia nesmie existovať a pretrvávajú Spúšťača udalosť; zvýšenie sa použije pomerne pre všetky Certifikáty a podobné nástroje
35	Pozície v hierarchii podriadenosti v prípade likvidácie (uveďte typ nástroja bezprostredne nadradeného danému nástroju)	-	AT 1
36	Charakteristiky nespĺňajúce požiadavky	-	-
37	Ak áno, uveďte charakteristiky nespĺňajúce požiadavky	-	-

**Slovenská sporiteľňa, a.s.**

Zverejňovanie informácií podľa opatrenia NBS č. 13/2015, ktorým sa mení a dopĺňa opatrenie NBS č. 16/2014 o uverejňovaní informácií bankami a pobočkami zahraničných bánk a v súlade s nariadením Európskeho parlamentu a Rady EÚ č. 575/2013 k 30. júnu 2017

**Opis hlavných charakteristík nástrojov kapitálu Tier 2 emitovaných bankou**

Požiadavka zverejnenia: Článok 437 (1) (b) CRR

1	Emitent	Slovenská sporiteľňa	Slovenská sporiteľňa	Slovenská sporiteľňa	Slovenská sporiteľňa	Slovenská sporiteľňa	Slovenská sporiteľňa	Slovenská sporiteľňa	Slovenská sporiteľňa	Slovenská sporiteľňa
2	Jedinečný identifikátor (napr. CUSIP, ISIN alebo Bloomberg pre súkromné umiestňovanie)	SK4120007287	SK4120007881	SK4120007956	SK4120007907	SK4120008079	SK4120008111	SK4120008194	SK4120008442	SK4120008749
3	Rozhodné právo (práva) nástroja	slovenské	slovenské	slovenské	slovenské	slovenské	slovenské	slovenské	slovenské	slovenské
Regulatórne zaobchádzanie										
4	Prechodné pravidlá nariadenia CRR	Tier 2	Tier 2	Tier 2	Tier 2	Tier 2	Tier 2	Tier 2	Tier 2	Tier 2
5	Pravidlá nariadenia CRR po prechodnom období	Tier 2	Tier 2	Tier 2	Tier 2	Tier 2	Tier 2	Tier 2	Tier 2	Tier 2
6	Oprávnené na individuálnom/(sub-) konsolidovanom základe / individuálnom a (sub-) konsolidovanom základe	individuálny a (sub-) konsolidovaný	individuálny a (sub-) konsolidovaný	individuálny a (sub-) konsolidovaný	individuálny a (sub-) konsolidovaný	individuálny a (sub-) konsolidovaný	individuálny a (sub-) konsolidovaný	individuálny a (sub) konsolidovaný	individuálny a (sub) konsolidovaný	individuálny a (sub) konsolidovaný
7	Typ nástroja (typy upresnenia jednotlivé jurisdikcie)	Podriadený dlhopis	Podriadený dlhopis	Podriadený dlhopis	Podriadený dlhopis	Podriadený dlhopis	Podriadený dlhopis	Podriadený dlhopis	Podriadený dlhopis	Podriadený dlhopis
8	Objem vykázaný v regulátornom kapitále (v EUR, k poslednému dátumu vykazovania)	6 179 529	1 334 064	1 283 133	8 176 342	1 388 724	4 250 000	1 181 325	10 825 301	9 000 000
	Mena	EUR	EUR	EUR	EUR	EUR	EUR	EUR	EUR	EUR
9	Nominálna hodnota nástroja (v EUR)	10 000 000	7 000 000	6 600 000	10 000 000	5 430 000	4 250 000	4 070 000	11 000 000	9 000 000
9a	Emisná cena	95%	100%	100%	95%	100%	95%	100%	95%	95%
9b	Cena pri splatení	100%	100%	100%	100%	100%	100%	100%	100%	100%

**Slovenská sporiteľňa, a.s.**
**Zverejňovanie informácií podľa opatrenia NBS č. 13/2015, ktorým sa mení a dopĺňa opatrenie NBS č. 16/2014 o uverejňovaní informácií bankami a pobočkami zahraničných bánk a v súlade s nariadením Európskeho parlamentu a Rady EÚ č. 575/2013 k 30. júnu 2017**

10	Účtovná klasifikácia	Finančné záväzky ocenené amortiz. obstarávacou cenou	Finančné záväzky ocenené amortiz. obstarávacou cenou	Finančné záväzky ocenené amortiz. obstarávacou cenou	Finančné záväzky ocenené amortiz. obstarávacou cenou	Finančné záväzky ocenené amortiz. obstarávacou cenou	Finančné záväzky ocenené amortiz. obstarávacou cenou	Finančné záväzky ocenené amortiz. obstarávacou cenou	Finančné záväzky ocenené amortiz. obstarávacou cenou	Finančné záväzky ocenené amortiz. obstarávacou cenou
11	Pôvodný dátum emisie	02.08.2010	13.06.2011	20.06.2011	01.08.2011	10.10.2011	02.11.2011	12.12.2011	01.06.2012	02.11.2012
12	Trvalý alebo termínovaný	Termínovaný	Termínovaný	Termínovaný	Termínovaný	Termínovaný	Termínovaný	Termínovaný	Termínovaný	Termínovaný
13	Pôvodný dátum splatnosti	02.08.2020	13.06.2018	20.06.2018	01.08.2021	10.10.2018	02.11.2023	12.12.2018	01.06.2022	02.11.2022
14	Kúpna opcia emitenta s výhradou predchádzajúceho schválenia orgánom dohľadu	Nie	Nie	Nie	Nie	Nie	Nie	Nie	Nie	Nie
15	Voliteľný dátum kúpnej opcie, podmienené dátumy kúpnej opcie a hodnota pri splatení	Nie	Nie	Nie	Nie	Nie	Nie	Nie	Nie	Nie
16	Následné dátumy kúpnej opcie, ak sa uplatňuje	-	-	-	-	-	-	-	-	-
Kupóny / dividendy										
17	Dividenda/kupón s pevnou alebo pohyblivou sadzbou	Pohyblivá sadzba	Pohyblivá sadzba	Pevná sadzba	Pohyblivá sadzba	Pohyblivá sadzba	Pohyblivá sadzba	Pohyblivá sadzba	Pohyblivá sadzba	Pohyblivá sadzba
18	Kupónová sadzba a prípadný súvisiaci index	structure (DJ, Nikkei, Inflation)	interest rate structure	4,9%	structure (DJ, Nikkei, Inflation)	interest rate structure	structure (Inflation)	interest rate structure	structure (Inflation)	structure (Inflation)
19	Existencia systému pozastavenia výplaty dividend	Nie	Nie	Nie	Nie	Nie	Nie	Nie	Nie	Nie
20a	Úplné podľa vlastného uváženia, čiastočné podľa vlastného uváženia alebo povinné (z hľadiska načasovania)	Povinné	Povinné	Povinné	Povinné	Povinné	Povinné	Povinné	Povinné	Povinné
20b	Úplné podľa vlastného uváženia, čiastočné podľa vlastného uváženia alebo povinné (z hľadiska objemu)	Povinné	Povinné	Povinné	Povinné	Povinné	Povinné	Povinné	Povinné	Povinné

## Slovenská sporiteľňa, a.s.

Zverejňovanie informácií podľa opatrenia NBS č. 13/2015, ktorým sa mení a dopĺňa opatrenie NBS č. 16/2014 o uverejňovaní informácií bankami a pobočkami zahraničných bánk a v súlade s nariadením Európskeho parlamentu a Rady EÚ č. 575/2013 k 30. júnu 2017

21	Existencia klauzuly o zvýšení alebo iného stimulu k splateniu	Nie	Nie	Nie	Nie	Nie	Nie	Nie	Nie	Nie
22	Nekumulatívne alebo kumulatívne	Nie	Nie	Nie	Nie	Nie	Nie	Nie	Nie	Nie
23	Konvertibilný alebo nekonvertibilný	Nie	Nie	Nie	Nie	Nie	Nie	Nie	Nie	Nie
24	Ak konvertibilný, spúšťač faktor (faktory) konverzie	-	-	-	-	-	-	-	-	-
25	Ak konvertibilný, plne alebo čiastočne	-	-	-	-	-	-	-	-	-
26	Ak konvertibilný, konverzná sadzba	-	-	-	-	-	-	-	-	-
27	Ak konvertibilný, povinná alebo nepovinná konverzia	-	-	-	-	-	-	-	-	-
28	Ak konvertibilný, uveďte typ nástroja, na ktorý sa konvertuje	-	-	-	-	-	-	-	-	-
29	Ak konvertibilný, uveďte meno emitenta nástroja, na ktorý sa konvertuje	-	-	-	-	-	-	-	-	-
30	Charakteristiky zníženia hodnoty	Nie	Nie	Nie	Nie	Nie	Nie	Nie	Nie	Nie
31	Ak zníženie hodnoty, spúšťač faktor	-	-	-	-	-	-	-	-	-
32	Ak zníženie hodnoty, plné alebo čiastočné	-	-	-	-	-	-	-	-	-
33	Ak zníženie hodnoty, trvalé alebo prechodné	-	-	-	-	-	-	-	-	-
34	Ak prechodné zníženie hodnoty, opis mechanizmu zvýšenia hodnoty	-	-	-	-	-	-	-	-	-
35	Pozície v hierarchii podriadenosti v prípade likvidácie (uveďte typ nástroja bezprostredne nadradeného nástroju)	T2	T2	T2	T2	T2	T2	T2	T2	T2

## Slovenská sporiteľňa, a.s.

Zverejňovanie informácií podľa opatrenia NBS č. 13/2015, ktorým sa mení a dopĺňa opatrenie NBS č. 16/2014 o uverejňovaní informácií bankami a pobočkami zahraničných bánk a v súlade s nariadením Európskeho parlamentu a Rady EÚ č. 575/2013 k 30. júnu 2017

36	Charakteristiky nespĺňajúce požiadavky	-	-	-	-	-	-	-	-	-
37	Ak áno, uveďte charakteristiky nespĺňajúce požiadavky	-	-	-	-	-	-	-	-	-

### Kompletné podmienky nástrojov vlastného kapitálu Tier 1, dodatočného kapitálu Tier 1 a kapitálu Tier 2

Požiadavka zverejnenia: Článok 437 (1) (c) CRR

Kompletné informácie o podmienkach nástrojov vlastného kapitálu Tier 1 sú zverejnené na webovom sídle banky v dokumente "Stanovy spoločnosti Slovenská sporiteľňa, a.s."  
[https://www.slsp.sk/content/dam/sk/slsp/www\\_slsp\\_sk/documents/footer-pdfs/stanovy\\_slovenskej\\_sporitelne.pdf](https://www.slsp.sk/content/dam/sk/slsp/www_slsp_sk/documents/footer-pdfs/stanovy_slovenskej_sporitelne.pdf)

Kompletné informácie o podmienkach nástrojov dodatočného kapitálu Tier 1 sú zverejnené na webovom sídle banky:  
[https://www.slsp.sk/content/dam/sk/slsp/www\\_slsp\\_sk/documents/investicne-certifikaty/SLSP\\_AT1\\_TCs\\_Final\\_SK.pdf](https://www.slsp.sk/content/dam/sk/slsp/www_slsp_sk/documents/investicne-certifikaty/SLSP_AT1_TCs_Final_SK.pdf)

Kompletné informácie o podmienkach jednotlivých emisií podriadených dlhopisov sú zverejnené na webovom sídle banky:  
<http://www.slsp.sk/ludia/sporit-a-investovat/cenne-papiere/dlhopisy/dlhopisy-1.html>

### Vysvetlenie, na akom inom základe sa počítajú ukazovatele kapitálovej primeranosti

Požiadavka zverejnenia: Článok 437 (1) (f) CRR

SLSP neaplikuje článok 437 (1) (f) CRR pre výpočet vlastných zdrojov. Banka zverejňuje ukazovatele kapitálovej primeranosti vypočítané s použitím prvkov vlastných zdrojov určených na základe stanovenom v tomto nariadení.

**Slovenská sporiteľňa, a.s.**

Zverejňovanie informácií podľa opatrenia NBS č. 13/2015, ktorým sa mení a dopĺňa opatrenie NBS č. 16/2014 o uverejňovaní informácií bankami a pobočkami zahraničných bánk a v súlade s nariadením Európskeho parlamentu a Rady EÚ č. 575/2013 k 30. júnu 2017

**Výkaz vlastných zdrojov**

Požiadavka zverejnenia: Článok 437 (1) (d) (e) CRR

v tis. Eur	30.6.2017	Odkaz na článok nariadenia č. 575/2013/EU	Odkaz na detailné tabuľky 437a	
<b>Vlastný kapitál Tier 1 (CET1): nástroje a rezervy</b>				
1	Kapitálové nástroje a súvisiace emisné ážia	212 000	26 ods. 1, 27, 28, 29, zoznam EBA 26 ods. 3	a
	z toho: kmeňové akcie	212 000	zoznam EBA 26 ods. 3	a
2	Nerozdelené zisky	886 015	26 ods. 1 písm. c)	b
3	Akumulovaný iný komplexný účtovný výsledok (a ostatné rezervy, zahŕňajúce nerealizované zisky a straty podľa uplatniteľných účtovných štandardov)	82 019	26 ods. 1	
3a	Fondy pre všeobecné bankové riziká	-	26 ods. 1 písm. f)	c
4	Hodnota kvalifikovaných položiek uvedených v článku 484 ods. 3 a súvisiaceho emisného ážia podliehajúcich postupnému vyradeniu z CET1	-	486 ods. 2	
	Kapitálové injekcie verejného sektora, ktoré sa do 1. januára 2018 zachovali v predchádzajúcom stave	-	483 ods. 2	
5	Menšinové účasti (hodnota povolená v konsolidovanom CET1)	-	84, 479, 480	d
5a	Nezávisle preskúmaný predbežný zisk po odpočítaní predpokladaných platieb alebo dividend	-	26 ods. 2	
<b>6</b>	<b>Vlastný kapitál Tier 1 (CET1) pred regulačnými úpravami</b>	<b>1 180 033</b>		
<b>Vlastný kapitál Tier 1 (CET1): regulačné úpravy</b>				
7	Dodatočné úpravy ocenenia (záporná hodnota)	(3 104)	34, 105	
8	Nehmotné aktíva (po odpočítaní súvisiaceho daňového záväzku) (záporná hodnota)	(62 606)	36 ods. 1 písm. b), 37, 472 ods. 4	e
9	Prázdna množina v EU	-		
10	Odložené daňové pohľadávky, ktoré závisia od budúcej ziskovosti, okrem tých, ktoré vyplývajú z dočasných rozdielov (po odpočítaní súvisiaceho daňového záväzku, ak sú splnené podmienky stanovené v článku 38 ods. 3) (záporná hodnota)	(777)	36 ods. 1 písm. c), 38, 472 ods. 5	f
11	Oceňovacie rozdiely vyplývajúce z oceňovania reálnou cenou súvisiace so ziskami alebo stratami z hedžingu peňažných tokov	-	33 písm. a)	g
12	Záporné hodnoty vyplývajúce z výpočtu očakávanej výšky strát	-	36 ods. 1 písm. d), 40, 159, 472 ods. 6	
13	Akékoľvek zvýšenie vlastného kapitálu, ktoré vyplýva zo sekuritizovaných aktív (záporná hodnota)	-	32 ods. 1	
14	Zisky alebo straty z pasív ocenených reálnou cenou, ktoré vyplývajú zo zmien vlastnej kreditnej pozície	308	33 písm. b)	
15	Majetok dôchodkového fondu so stanovenými požitkami (záporná hodnota)	-	36 ods. 1 písm. e), 41, 472 ods. 7	
16	Priame a nepriame podiely inštitúcie vo vlastných nástrojoch CET1 (záporná hodnota)	-	36 ods. 1 písm. f), 42, 472 ods. 8	
17	Podiely v nástrojoch CET1 subjektov finančného sektora, ak tieto subjekty majú recipročné krížové podiely v inštitúcii, ktoré majú umelo zvyšovať vlastné zdroje inštitúcie (záporná hodnota)	-	36 ods. 1 písm. g), 44, 472 ods. 9	



**Slovenská sporiteľňa, a.s.****Zverejňovanie informácií podľa opatrenia NBS č. 13/2015, ktorým sa mení a dopĺňa opatrenie NBS č. 16/2014 o uverejňovaní informácií bankami a pobočkami zahraničných bánk a v súlade s nariadením Európskeho parlamentu a Rady EÚ č. 575/2013 k 30. júnu 2017**

18	Priame a nepriame podiely inštitúcie v nástrojoch CET1 subjektov finančného sektora, ak daná inštitúcia nemá významnú investíciu v týchto subjektoch (hodnota nad 10% prahovou hodnotou a po odpočítaní prípustných krátkych pozícií) (záporná hodnota)	-	36 ods. 1 písm. h), 43, 45, 46, 49 ods. 2 a 3, 79, 472 ods. 10
19	Priame, nepriame a syntetické podiely inštitúcie v nástrojoch CET1 subjektov finančného sektora, ak daná inštitúcia má významnú investíciu v týchto subjektoch (hodnota nad 10% prahovou hodnotou a po odpočítaní prípustných krátkych pozícií) (záporná hodnota)	-	36 ods. 1 písm. i), 43, 45, 47, 48 ods. 1 písm. b), 49 ods. 1 až 3, 79, 470, 472 ods. 11
20	Prázdna množina v EU	-	
20a	Hodnota expozície týchto položiek, ktoré sa kvalifikujú pre rizikovú váhu 1 250 %, ak sa inštitúcia rozhodne pre odpočet ako alternatívu	-	36 ods. 1 písm. k)
20b	z čoho: kvalifikované účasti mimo finančného sektora (záporná hodnota)	-	36 ods. 1 písm. k) bod i), 89 až 91
20c	z čoho: sekuritizačné pozície (záporná hodnota)	-	36 ods. 1 písm. k) bod ii) 243 ods. 1 písm. b) 244 ods. 1 písm. b) článok 258
20d	z čoho: bezodplatné dodania (záporná hodnota)	-	36 ods. 1 písm. k) bod iii), 379 ods. 3
21	Odložené daňové pohľadávky, ktoré vyplývajú z dočasných rozdielov (hodnota nad 10% prahovou hodnotou, po odpočítaní súvisiaceho daňového záväzku, ak sú splnené podmienky stanovené v článku 38 ods. 3) (záporná hodnota)	-	36 ods. 1 písm. c), 38, 48 ods. 1 písm. a), 470, 472 ods. 5
22	Hodnota prevyšujúca 15% prahovú hodnotu (záporná hodnota)	-	48 ods. 1
23	z čoho: priame a nepriame podiely inštitúcie v nástrojoch CET1 subjektov finančného sektora, ak daná inštitúcia má významnú investíciu v týchto subjektoch	-	36 ods. 1 písm. i), 48 ods. 1 písm. b), 470, 472 ods. 11
24	Prázdna množina v EU	-	
25	z čoho: odložené daňové pohľadávky, ktoré vyplývajú z dočasných rozdielov	-	36 ods. 1 písm. c), 38, 48 ods. 1 písm. a), 470, 472 ods. 5
25a	Straty za bežný finančný rok (záporná hodnota)	-	36 ods. 1 písm. a), 472 ods. 3
25b	Predpokladané daňové poplatky súvisiace s položkami CET1 (záporná hodnota)	-	36 ods. 1 písm. l)
26	Regulačné úpravy uplatňované na vlastný kapitál Tier 1 pri hodnotách, s ktorými sa zaobchádza podľa postupu pred uplatňovaním nariadenia CRR	-	
26a	Regulačné úpravy súvisiace s nerealizovanými ziskami a stratami v zmysle článkov 467 a 468	-	
	Z čoho: nerealizovaná strata	-	467
	Z čoho: nerealizovaný zisk	-	468 h
26b	Hodnota, ktorá sa má odpočítať od vlastného kapitálu Tier 1 alebo pripočítať k nemu vzhľadom na ďalšie filtre a odpočty vyžadované pred uplatňovaním CRR	-	481
27	Kvalifikované odpočty AT1, ktoré prevyšujú kapitál AT1 inštitúcie (záporná hodnota)	-	36 ods. 1 písm. j)
	Iné úpravy vlastného kapitálu Tier 1	(19 561)	
<b>28</b>	<b>Celkové regulačné úpravy vlastného kapitálu Tier 1 (CET1)</b>	<b>(85 741)</b>	
<b>29</b>	<b>Vlastný kapitál Tier 1 (CET1)</b>	<b>1 094 293</b>	

**Slovenská sporiteľňa, a.s.**

Zverejňovanie informácií podľa opatrenia NBS č. 13/2015, ktorým sa mení a dopĺňa opatrenie NBS č. 16/2014 o uverejňovaní informácií bankami a pobočkami zahraničných bánk a v súlade s nariadením Európskeho parlamentu a Rady EÚ č. 575/2013 k 30. júnu 2017

**Dodatočný kapitál Tier 1 (AT1): nástroje**

30	Kapitálové nástroje a súvisiace emisné ážia	150 000	51, 52
31	z čoho: klasifikovaná ako vlastný kapitál podľa uplatniteľných účtovných štandardov	150 000	
32	z čoho: klasifikovaná ako pasíva podľa uplatniteľných účtovných štandardov	-	
33	Hodnota kvalifikovaných položiek uvedených v článku 484 ods. 4 a súvisiaceho emisného ážia podliehajúcich postupnému vyradeniu z AT1	-	486 ods. 3 i
	Kapitálové injekcie verejného sektora, ktoré sa do 1. januára 2018 zachovali v predchádzajúcom stave	-	483 ods. 3
34	Kvalifikovaný kapitál Tier 1 zahrnutý do konsolidovaného AT1 (vrátane menšinových účastí, ktoré nie sú zahrnuté v riadku 5) emitovaný dcérskymi spoločnosťami a v držbe tretích strán	-	85, 86, 480
35	z čoho: nástroje emitované dcérskymi spoločnosťami podliehajúce postupnému vyradeniu	-	486 ods. 3
<b>36</b>	<b>Dodatočný kapitál Tier 1 (AT1) pred regulačnými úpravami</b>	<b>150 000</b>	

**Dodatočný kapitál Tier 1 (AT1): regulačné úpravy**

37	Priame a nepriame podiely inštitúcie na vlastných nástrojoch AT1 (záporná hodnota)	-	52 ods. 1 písm. b), 56 písm. a), 57, 475 ods. 2
38	Podiely na nástrojoch AT1 subjektov finančného sektora, ak tieto subjekty majú recipročné krížové podiely v inštitúcii, ktoré majú umelo zvyšovať vlastné zdroje inštitúcie (záporná hodnota)	-	56 písm. b), 58, 475 ods. 3
39	Priame a nepriame podiely na nástrojoch AT1 subjektov finančného sektora, ak daná inštitúcia nemá významnú investíciu v týchto subjektoch (hodnota nad 10% prahovou hodnotou a po odpočítaní prípustných krátkych pozícií) (záporná hodnota)	-	56 písm. c), 59, 60, 79, 475 ods. 4
40	Priame a nepriame podiely inštitúcie na nástrojoch kapitálu AT1 subjektov finančného sektora, ak daná inštitúcia má významnú investíciu v týchto subjektoch ( hodnota nad 10 % prahovou hodnotou po odpočítaní prípustných krátkych pozícií) (záporná hodnota)	-	56 písm. d), 59, 79, 475 ods. 4
41	Regulačné úpravy dodatočného kapitálu Tier 1 pri hodnotách, s ktorými sa zaobchádza podľa postupu pred uplatňovaním nariadenia CRR a podľa prechodných postupov, podliehajúcich postupnému vyradeniu, ako sa stanovuje v nariadení (EÚ) č. 575/2013 (t.j. zostatkové hodnoty podľa CRR)	-	
41a	Zostatkové hodnoty odpočítané od dodatočného kapitálu Tier 1 v súvislosti s odpočtom od vlastného kapitálu Tier 1 počas prechodného obdobia v zmysle článku 472 nariadenia (EÚ) č. 575/2013	-	472, 472 ods. 3 písm. a), 472 ods. 4, 472 ods. 6, 472 ods. 8 písm. a), 472 ods. 9, 472 ods. 10 písm. a), 472 ods. 11 písm. a)
	Z čoho položky, ktoré majú byť v jednotlivých riadkoch uvedené podrobne, napr. podstatné čisté predbežné straty, nehmotné aktíva, nedostatočné rezervy na očakávané straty atď.	-	
41b	Zostatkové hodnoty odpočítané od dodatočného kapitálu Tier 1 v súvislosti s odpočtom od kapitálu Tier 2 počas prechodného obdobia v zmysle článku 475 nariadenia (EÚ) č. 575/2013	-	477, 477 ods. 3, 477 ods. 4 písm. a)

**Slovenská sporiteľňa, a.s.**

Zverejňovanie informácií podľa opatrenia NBS č. 13/2015, ktorým sa mení a dopĺňa opatrenie NBS č. 16/2014 o uverejňovaní informácií bankami a pobočkami zahraničných bánk a v súlade s nariadením Európskeho parlamentu a Rady EÚ č. 575/2013 k 30. júnu 2017

	Z čoho položky, ktoré majú byť v jednotlivých riadkoch uvedené podrobne, napr. recipročné krížové podiely v nástrojoch kapitálu Tier 2, priame podiely v nevýznamných investíciách do kapitálu iných subjektov finančného sektora atď.	-		
41c	Hodnota, ktorá sa má odpočítať od dodatočného kapitálu Tier 1 alebo pripočítať k nemu vzhľadom na ďalšie filtre a odpočty vyžadované pred uplatňovaním CRR	-	467, 468, 481	
	Z čoho: ... možný filter pre nerealizované straty	-	467	
	Z čoho: ... možný filter pre nerealizované zisky	-	468	
	Z čoho: ...	-	481	
42	Kvalifikované odpočty T2, ktoré preyšujú kapitál T2 inštitúcie (záporná hodnota)	-	56 písm. e)	
43	<b>Celkové regulačné úpravy dodatočného kapitálu Tier 1 (AT1)</b>	-		
44	<b>Dodatočný kapitál Tier 1 (AT1)</b>		<b>150 000</b>	
45	<b>Kapitál Tier 1 (T1 = CET1 + AT1)</b>		<b>1 244 293</b>	
<b>Kapitál Tier 2 (T2): nástroje a rezervy</b>				
46	Kapitálové nástroje a súvisiace emisné ážia	43 618	62, 63	k
47	Hodnota kvalifikovaných položiek uvedených v článku 484 ods. 5 a súvisiaceho emisného ážia podliehajúcich postupnému vyradeniu z T2	-	486 ods. 4	
	Kapitálové injekcie verejného sektora, ktoré sa do 1. januára 2018 zachovali v predchádzajúcom stave	-	483 ods. 4	
48	Kvalifikované nástroje vlastných zdrojov zahrnuté do konsolidovaného kapitálu T2 (vrátane menšinových účastí a nástrojov AT1, ktoré nie sú zahrnuté v riadku 5 ani 34) emitované dcérskymi spoločnosťami a držbe tretích strán	-	87, 88, 480	l
49	z čoho: nástroje emitované dcérskymi spoločnosťami podliehajúce postupnému vyradeniu	-	486 ods. 4	m
50	Úpravy kreditného rizika	28 547	62 písm. c) a d)	
51	<b>Kapitál Tier 2 (T2) pred regulačnými úpravami</b>		<b>72 165</b>	
<b>Kapitál Tier 2 (T2): regulačné úpravy</b>				
52	Priame a nepriame podiely inštitúcie na vlastných nástrojoch T2 a podriadené úvery (záporná hodnota)	-	63 písm. b) bod i), 66 písm. a), 67, 477 ods. 2	
53	Podiely na nástrojoch T2 a podriadené úvery subjektov finančného sektora, ak tieto subjekty majú recipročné krížové podiely v inštitúcii, ktoré majú umelo zvyšovať vlastné zdroje inštitúcie (záporná hodnota)	-	66 písm. b), 68, 477 ods. 3	
54	Priame a nepriame podiely na nástrojoch T2 a podriadené úvery subjektov finančného sektora, ak daná inštitúcia nemá významnú investíciu v týchto subjektoch (hodnota nad 10 % prahovou hodnotou a po odpočítaní prípustných krátkych pozícií) (záporná hodnota)	-	66 písm. c), články 69, 70, 79, 477 ods. 4	
54a	Z čoho nové podiely, na ktoré se nevzťahujú prechodné opatrenia	-		
54b	Z čoho podiely existujúce pred 1. januárom 2013, na ktoré sa vzťahujú prechodné opatrenia	-		
55	Priame a nepriame podiely inštitúcie na nástrojoch T2 a podriadené úvery subjektov finančného sektora, ak daná inštitúcia má významnú investíciu v týchto subjektoch (po odpočítaní prípustných krátkych pozícií) (záporná hodnota)	-	66 písm. d), 69, 79, 477 ods. 4	

**Slovenská sporiteľňa, a.s.****Zverejňovanie informácií podľa opatrenia NBS č. 13/2015, ktorým sa mení a dopĺňa opatrenie NBS č. 16/2014 o uverejňovaní informácií bankami a pobočkami zahraničných bánk a v súlade s nariadením Európskeho parlamentu a Rady EÚ č. 575/2013 k 30. júnu 2017**

56	Regulačné úpravy kapitálu Tier 2 pri hodnotách, s ktorými sa zaobchádza podľa postupu pred uplatňovaním nariadenia CRR a podľa prechodných postupov, podliehajúcich postupnému vyradeniu, ako sa stanovuje v nariadení (EÚ) č. 575/2013 (t. j. zostatkové hodnoty podľa CRR)	-
56a	Zostatkové hodnoty odpočítané od kapitálu Tier 2 v súvislosti s odpočtom od vlastného kapitálu Tier 1 počas prechodného obdobia v zmysle článku 472 nariadenia (EÚ) č. 575/2013	472, 472 ods. 3 písm. a), 472 ods. 4, 472 ods. 6, 472 ods. 8 písm. a), 472 ods. 9, 472 ods. 10 písm. a), 472 ods. 11 písm. a)
	Z čoho položky, ktoré majú byť v jednotlivých riadkoch uvedené podrobne, napr. podstatné čisté predbežné straty, nehmotné aktíva, nedostatočné rezervy na očakávané straty atď.	-
56b	Zostatkové hodnoty odpočítané od kapitálu Tier 2 v súvislosti s odpočtom od dodatočného kapitálu Tier 1 počas prechodného obdobia v zmysle článku 475 nariadenia (EÚ) č. 575/2013	475, 475 ods. 2 písm. a), 475 ods. 3, 475 ods. 4 písm. a)
	Z čoho položky, ktoré majú byť v jednotlivých riadkoch uvedené podrobne, napr. recipročné krížové podiely v nástrojoch AT1, priame podiely v nevýznamných investíciách do kapitálu iných subjektov finančného sektora atď.	-
56c	Hodnota, ktorá sa má odpočítať od kapitálu Tier 2 alebo pripočítať k nemu vzhľadom na ďalšie filtre a odpočty vyžadované pred uplatňovaním CRR	- 467, 468, 481
	Z čoho: ... možný filter pre nerealizované straty	- 467
	Z čoho: ... možný filter pre nerealizované zisky	- 468
	Z čoho: ...	- 481
<b>57</b>	<b>Celkové regulačné úpravy kapitálu Tier 2 (T2)</b>	<b>-</b>
<b>58</b>	<b>Kapitál Tier 2 (T2)</b>	<b>72 165</b>
<b>59</b>	<b>Celkový kapitál (TC = T1 + T2)</b>	<b>1 316 458</b>
59a	Rizikovo vážené aktíva pri hodnotách, s ktorými sa zaobchádza podľa postupu pred uplatňovaním nariadenia CRR a podľa prechodných postupov, podliehajúcich postupnému vyradeniu, ako sa stanovuje v nariadení (EÚ) č. 575/2013 (t. j. zostatkové hodnoty podľa CRR)	-
	Z čoho: ... položky, ktoré sa neodpočítavajú od CET 1 (nariadenie (EÚ) č. 575/2013, zostatkové hodnoty) (položky, ktoré majú byť v jednotlivých riadkoch uvedené podrobne, napr. odložené daňové podľaďavky, ktoré závisia od budúcej ziskovosti, po odpočítaní súvisiaceho daňového záväzku, nepriame podiely na vlastných nástrojoch CET1 atď.)	472, 472 ods. 5, 472 ods. 8 písm. b), 472 ods. 10 písm. b), 472 ods. 11 písm. b)
	Z čoho: ... položky, ktoré sa neodpočítavajú od položiek AT1 (nariadenie (EÚ) č. 575/2013, zostatkové hodnoty) (položky, ktoré majú byť v jednotlivých riadkoch uvedené podrobne, napr. recipročné krížové podiely v nástrojoch tier 2, priame podiely v nevýznamných investíciách do kapitálu iných subjektov finančného sektora atď.)	475, 475 ods. 2 písm. b), 475 ods. 2 písm. c), 475 ods. 4 písm. b)
	Položky, ktoré sa neodpočítavajú od položiek T2 (nariadenie (EÚ) č. 575/2013, zostatkové hodnoty) (položky, ktoré majú byť v jednotlivých riadkoch uvedené podrobne, napr. nepriame podiely vo vlastných nástrojoch T2, nepriame podiely v nevýznamných investíciách do kapitálu iných subjektov finančného sektora, nepriame podiely vo významných investíciách do kapitálu iných subjektov finančného sektora atď.)	477, 477 ods. 2 písm. b), 477 ods. 2 písm. c), 477 odst. 4 písm. b)
<b>60</b>	<b>Celkové rizikovo vážené aktíva</b>	<b>6 415 565</b>

**Slovenská sporiteľňa, a.s.**

Zverejňovanie informácií podľa opatrenia NBS č. 13/2015, ktorým sa mení a dopĺňa opatrenie NBS č. 16/2014 o uverejňovaní informácií bankami a pobočkami zahraničných bánk a v súlade s nariadením Európskeho parlamentu a Rady EÚ č. 575/2013 k 30. júnu 2017

**Kapitálové podiely a vankúše**

61	Vlastný kapitál Tier 1 (ako percentuálny podiel hodnoty rizikovej expozície)	17,1%	92 ods. 2 písm. a), 465
62	Tier 1 (ako percentuálny podiel hodnoty rizikovej expozície)	19,4%	92 ods. 2 písm. b), 465
63	Celkový kapitál (ako percentuálny podiel hodnoty rizikovej expozície)	20,5%	92 ods. 2 písm. c)
64	Požiadavka na vankúš špecifický pre inštitúciu (požiadavka CET1 v súlade s článkom 92 ods. 1 písm. a) plus požiadavky na vankúš na zachovanie kapitálu a proticyklický vankúš, plus vankúš na krytie systémového rizika, plus vankúš pre systémovo významné inštitúcie (G-SII alebo O-SII), vyjadrené ako percentuálny podiel hodnoty rizikovej expozície)	289 390	CRD 128, 129, 130
65	z čoho: požiadavka na vankúš na zachovanie kapitálu	160 389	
66	z čoho: požiadavka na proticyklický vankúš	689	
67	z čoho: požiadavka na vankúš na krytie systémového rizika	64 156	
67a	z čoho: vankúš pre globálne systémovo významnú inštitúciu (G-SII) alebo inak systémovo významnú inštitúciu (O-SII)	64 156	CRD 131
68	Vlastný kapitál Tier 1 k dispozícii na splnenie požiadaviek na vankúše (ako percentuálny podiel hodnoty rizikovej expozície)	0	CRD 128
69	[nerelevantné v nariadení EÚ]	-	
70	[nerelevantné v nariadení EÚ]	-	
71	[nerelevantné v nariadení EÚ]	-	

**Hodnoty pod prahovými hodnotami pre odpočet (pred použitím rizikovej váhy)**

72	Priame a nepriame podiely na kapitáli subjektov finančného sektora, ak daná inštitúcia nemá významnú investíciu v týchto subjektoch (hodnota pod 10 % prahovou hodnotou a po odpočítaní prípustných krátkych pozícií)	678	36 ods. 1 písm. h), 45, 46, 472 ods. 10, 56 písm. c), 59, 60, 475 ods. 4, 66 písm. c), 69, 70, 477 ods. 4
73	Priame a nepriame podiely inštitúcie na nástrojoch CET1 subjektov finančného sektora, ak daná inštitúcia má významnú investíciu v týchto subjektoch (hodnota pod 10 % prahovou hodnotou a po odpočítaní prípustných krátkych pozícií)	23 038	36 ods. 1 písm. i), 45, 48, 470, 472 ods. 11
74	Prázdna množina v EÚ	-	
75	Odložené daňové pohľadávky, ktoré vyplývajú z dočasných rozdielov (hodnota pod 10 % prahovou hodnotou, po odpočítaní súvisiaceho daňového záväzku, ak sú splnené podmienky stanovené v článku 38 ods. 3)	33 476	36 ods. 1 písm. c), 38, 48, 470, 472 ods. 5

**Uplatniteľné horné ohraničenia na zahrnutie rezerv do kapitálu Tier 2**

76	Úpravy kreditného rizika zahrnuté v T2 vzhľadom na expozície, na ktoré sa vzťahuje štandardizovaný prístup (pred uplatnením horného ohraničenia)	-	62
77	Horné ohraničenia na zahrnutie úprav kreditného rizika do T2 v rámci štandardizovaného prístupu	-	62
78	Úpravy kreditného rizika zahrnuté do T2 vzhľadom na expozície, na ktoré sa vzťahuje prístup interných ratingov (pred uplatnením horného ohraničenia)	53 183	62
79	Horné ohraničenie na zahrnutie úprav kreditného rizika do T2 v rámci prístupu interných ratingov	28 547	62

**Slovenská sporiteľňa, a.s.**

Zverejňovanie informácií podľa opatrenia NBS č. 13/2015, ktorým sa mení a dopĺňa opatrenie NBS č. 16/2014 o uverejňovaní informácií bankami a pobočkami zahraničných bánk a v súlade s nariadením Európskeho parlamentu a Rady EÚ č. 575/2013 k 30. júnu 2017

**Kapitálové nástroje, na ktoré sa vzťahujú dohody o postupnom vyradení (uplatniteľné len v období od 1. januára 2013 do 1. januára 2022)**

80	Súčasnú hornú ohraničenie na nástroje CET1 podliehajúce dohodám o postupnom vyradení	- 484 ods. 3, 486 ods. 2 a 5
81	Hodnota vyňatá z CET1 z dôvodu horného ohraničenia (prekročenie horného ohraničenia po splatení a splatnostiach)	- 484 ods. 3, 486 ods. 2 a 5
82	Súčasnú hornú ohraničenie na nástroje AT1 podliehajúce dohodám o postupnom vyradení	- 484 ods. 4, 486 ods. 3 a 5
83	Hodnota vyňatá z AT1 z dôvodu horného ohraničenia (prekročenie horného ohraničenia po splatení a splatnostiach)	- 484 ods. 4, 486 ods. 3 a 5
84	Súčasnú hornú ohraničenie na nástroje T2 podliehajúce dohodám o postupnom vyradení	- 484 ods. 5, 486 ods. 4 a 5
85	Hodnota vyňatá z T2 z dôvodu horného ohraničenia (prekročenie horného ohraničenia po splatení a splatnostiach)	- 484 ods. 5, 486 ods. 4 a 5

## Slovenská sporiteľňa, a.s.

Zverejňovanie informácií podľa opatrenia NBS č. 13/2015, ktorým sa mení a dopĺňa opatrenie NBS č. 16/2014 o uverejňovaní informácií bankami a pobočkami zahraničných bánk a v súlade s nariadením Európskeho parlamentu a Rady EÚ č. 575/2013 k 30. júnu 2017

## VII. Kapitálové požiadavky

zverejnené v súlade s požiadavkami v čl. 438 CRR

### Kapitálové požiadavky a hodnoty rizikovo vážených expozícií

Požiadavka zverejnenia: Článok 438 (c) (d) (e) (f) CRR

Celková suma kapitálovej požiadavky je vypočítaná a daná do vzťahu s vyššie spomínaným regulátorým kapitálom. Prípustný kvalifikovaný kapitál musí byť k dispozícii aspoň v hodnote sumáru minimálnych kapitálových požiadaviek. Kapitálové požiadavky boli splnené počas celého obdobia vykazovania končiaceho sa 30. júna 2017.

Eur tis.	Hodnota kapitálovej požiadavky	Hodnota RWA
<b>CELKOVÁ HODNOTA RIZIKOVEJ EXPOZÍCIE</b>	<b>513 245</b>	<b>6 415 565</b>
<i>Z čoho: investičné spoločnosti na základe článku 95 ods. 2 a článku 98 CRR</i>	-	-
<i>Z čoho: investičné spoločnosti na základe článku 96 ods. 2 a článku 97 CRR</i>	-	-
<b>HODNOTY RIZIKOVO VÁŽENÝCH EXPOZÍCIÍ PRE KREDITNÉ RIZIKO, KREDITNÉ RIZIKO PROTISTRANY A RIZIKO ZNÍŽENIA KVALITY POHĽADÁVOK Z INÝCH AKO KREDITNÝCH DŮVODOV A BEZODPLATNÉ DODANIE</b>	<b>402 329</b>	<b>5 029 118</b>
<b>Štandardizovaný prístup (SA)</b>	<b>21 704</b>	<b>271 299</b>
SA triedy expozícií bez sekuritizačných pozícií	21 704	271 299
Ústredné vlády alebo centrálné banky	6 851	85 632
Regionálne vlády alebo miestne orgány	3 123	39 040
Subjekty verejného sektora	425	5 312
Multilaterálne rozvojové banky	-	-
Medzinárodné organizácie	-	-
Inštitúcie	5	63
Podnikateľské subjekty	9 089	113 616
Retail	14	181
Zabezpečené hypotékami na nehnuteľný majetok	11	142
Expozície v stave zlyhania	6	72
Položky, s ktorými súvisí osobitne vysoké riziko	-	-
Kryté dlhopisy	-	-
Pohľadávky voči inštitúciám a podnikateľským subjektom s krátkodobým ratingovým hodnotením	-	-
Podniky kolektívneho investovania (PKI)	-	-
Vlastný kapitál	2 179	27 240
Iné položky	-	-
Sekuritizačné pozície SA	-	-
<i>z čoho: resekuritizácia</i>	-	-
<b>Prístup interných ratingov (IRB)</b>	<b>380 626</b>	<b>4 757 819</b>
Prístupy IRB, keď sa nepoužívajú vlastné odhady straty v prípade zlyhania (LGD) ani konverzné faktory	165 625	2 070 315
Ústredné vlády a centrálné banky	852	10 652
Inštitúcie	7 348	91 849
Podnikateľské subjekty – MSP	64 975	812 183
Podnikateľské subjekty – špecializované financovanie	44 314	553 927
Podnikateľské subjekty – iné	48 136	601 704
Prístupy IRB, keď sa používajú vlastné odhady LGD a/alebo konverzné faktory	195 846	2 448 071
Ústredné vlády a centrálné banky	-	-
Inštitúcie	-	-

## Slovenská sporiteľňa, a.s.

Zverejňovanie informácií podľa opatrenia NBS č. 13/2015, ktorým sa mení a dopĺňa opatrenie NBS č. 16/2014 o uverejňovaní informácií bankami a pobočkami zahraničných bánk a v súlade s nariadením Európskeho parlamentu a Rady EÚ č. 575/2013 k 30. júnu 2017

Podnikateľské subjekty – MSP	-	-
Podnikateľské subjekty – špecializované financovanie	-	-
Podnikateľské subjekty – iné	-	-
Retail – zabezpečené nehnuteľnosťami malých a stredných podnikov	4 655	58 191
Retail – zabezpečené nehnuteľnosťami iných subjektov než malých a stredných podnikov	104 634	1 307 923
Retail – kvalifikovaný revolving	181	2 263
Retail – ostatné MSP	14 081	176 008
Retail – ostatné iné subjekty než malé a stredné podniky	72 295	903 686
Kapitálové IRB	6 713	83 918
Sekuritizačné pozície IRB	-	-
<i>Z čoho: resekuritizácia</i>	-	-
Iné aktíva, ktoré nemajú povahu kreditného záväzku	12 441	155 515
<b>Hodnota rizikovej expozície pri príspevkoch do fondu pre prípad zlyhania CCP</b>	-	-
<b>CELKOVÁ HODNOTA RIZIKOVÝCH EXPOZÍCIÍ PRE RIZIKÁ VYROVNANIA/DODANIA</b>	-	-
<b>Riziko vyrovnania/dodania v neobchodnej knihe</b>	-	-
<b>Riziko vyrovnania/dodania v obchodnej knihe</b>	-	-
<b>CELKOVÁ HODNOTA RIZIKOVÝCH EXPOZÍCIÍ PRE POZIČNÉ, DEVÍZOVÉ A KOMODITNÉ RIZIKO</b>	<b>1 104</b>	<b>13 796</b>
<b>Hodnota rizikových expozícií pre pozičné, devízové a komoditné riziko v rámci štandardizovaných prístupov (SA)</b>	<b>1 104</b>	<b>13 796</b>
Obchodované dlhové nástroje	508	6 354
Vlastné imanie	-	-
Osobitný prístup pre pozičné riziko v PKI	-	-
Doplňujúca položka: PKI, ktoré investovali výlučne do obchodovaných dlhových nástrojov	-	-
Doplňujúca položka: PKI, ktoré investovali výlučne do nástrojov vlastného imania alebo zmiešaných nástrojov	-	-
Devízy	-	-
Komodity	595	7 441
<b>Hodnota rizikových expozícií pre pozičné, devízové a komoditné riziko v rámci prístupu interných modelov (IM)</b>	-	-
<b>CELKOVÁ HODNOTA RIZIKOVÝCH EXPOZÍCIÍ PRE OPERAČNÉ RIZIKO (OpR)</b>	<b>107 127</b>	<b>1 339 083</b>
<b>OpR prístup základného ukazovateľa (BIA)</b>	-	-
<b>OpR štandardizovaný (STA)/alternatívny štandardizovaný (ASA) prístup</b>	-	-
<b>OpR pokročilé prístupy merania (AMA)</b>	<b>107 127</b>	<b>1 339 083</b>
<b>DODATOČNÁ HODNOTA RIZIKOVÝCH EXPOZÍCIÍ NA ZÁKLADE FIXNÝCH REŽIJNÝCH NÁKLADOV</b>	-	-
<b>CELKOVÁ HODNOTA RIZIKOVÝCH EXPOZÍCIÍ PRE ÚPRAVU OCENENIA POHĽADÁVKY</b>	<b>2 685</b>	<b>33 568</b>
<b>Pokročilá metóda</b>	-	-
<b>Štandardizovaná metóda</b>	<b>2 685</b>	<b>33 568</b>
<b>Na základe metódy pôvodnej expozície</b>	-	-
<b>CELKOVÁ HODNOTA RIZIKOVÝCH EXPOZÍCIÍ SÚVISIACA S VEĽKOU MAJETKOVOU ANGAŽOVANOSŤOU V OBCHODNEJ KNIHE</b>	-	-
<b>INÉ HODNOTY RIZIKOVÝCH EXPOZÍCIÍ</b>	-	-
<i>Z čoho: dodatočné prísnejšie prudenciálne požiadavky na základe článku 458</i>	-	-
<i>Z čoho: požiadavky na veľkú majetkovú angažovanosť</i>	-	-
<i>Z čoho: na základe modifikovaných rizikových váh zameraných na majetkové bubliny v sektore nehnuteľného majetku určeného na bývanie a podnikanie</i>	-	-
<i>Z čoho: na základe expozícií vo vnútri finančného sektora</i>	-	-
<i>Z čoho: dodatočné prísnejšie prudenciálne požiadavky na základe článku 459</i>	-	-
<i>Z čoho: dodatočná hodnota rizikových expozícií na základe článku 3 CRR</i>	-	-



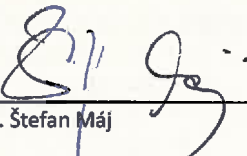
**Slovenská sporiteľňa, a.s.**

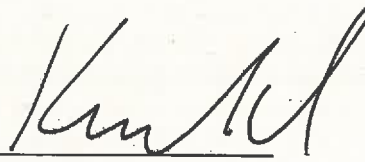
**Zverejňovanie informácií podľa opatrenia NBS č. 13/2015, ktorým sa mení a dopĺňa opatrenie NBS č. 16/2014 o uverejňovaní informácií bankami a pobočkami zahraničných bánk a v súlade s nariadením Európskeho parlamentu a Rady EÚ č. 575/2013 k 30. júnu 2017**

---

## **VIII. Schválenie a zverejnenie**

Tento dokument bol podpísaný a schválený na zverejnenie predstavenstvom banky dňa 4. augusta 2017.

  
Ing. Štefan Máj  
Predseda predstavenstva  
a generálny riaditeľ

  
Ing. Peter Krutil  
Podpredseda predstavenstva  
a prvý zástupca generálneho riaditeľa