

## **Slovenská sporiteľňa, a.s.**

**Zverejňovanie informácií podľa opatrenia NBS č. 13/2015, ktorým sa mení a dopĺňa opatrenie NBS č. 16/2014 o uverejňovaní informácií bankami a pobočkami zahraničných bánk a v súlade s nariadením Európskeho parlamentu a Rady EÚ č. 575/2013**

**k 30. júnu 2016**

## Obsah

I. Informácie o banke .....	4
II. Informácie o akcionároch banky .....	7
III. Informácie o štruktúre konsolidovaného celku banky .....	7
IV. Informácie o finančných ukazovateľoch banky za polrok končiaci sa 30. júna 2016 .....	8
A. Údaje zo súvahy .....	8
B. Údaje z výkazu ziskov a strát .....	9
C. Rozdiel súčtu hodnôt súvahových účtov aktív a súčtu hodnôt súvahových účtov pasív .....	10
D. Súhrnná výška expozícií bez identifikovaného znehodnotenia a s identifikovaným znehodnotením .....	11
E. Súhrnná výška zlyhaných expozícií .....	13
V. Zverejňovanie informácií podľa CRR - rozsah uplatňovania .....	15
VI. Vlastné zdroje .....	16
VII. Kapitálové požiadavky .....	31

## **Slovenská sporiteľňa, a.s.**

**Zverejňovanie informácií podľa opatrenia NBS č. 13/2015, ktorým sa mení a dopĺňa opatrenie NBS č. 16/2014 o uverejňovaní informácií bankami a pobočkami zahraničných bánk a v súlade s nariadením Európskeho parlamentu a Rady EÚ č. 575/2013 k 30. júnu 2016**

---

### **Zoznam použitých skratiek**

AT1	Additional Tier 1 capital
CET1	Common Equity Tier 1
CRD IV	Capital Requirements Directive IV
CRR	Capital Requirements Regulation
EBA	European Banking Authority
EÚ	Európska Únia
IAS	International Accounting Standards
IFRS	International Financial Reporting Standards
IRB	Internal Rating Based
RWA	Risk-Weighted Assets
T2	Tier 2 capital

## Slovenská sporiteľňa, a.s.

Zverejňovanie informácií podľa opatrenia NBS č. 13/2015, ktorým sa mení a dopĺňa opatrenie NBS č. 16/2014 o uverejňovaní informácií bankami a pobočkami zahraničných bánk a v súlade s nariadením Európskeho parlamentu a Rady EÚ č. 575/2013 k 30. júnu 2016

### I. Informácie o banke

Nasledovné informácie, zostavené podľa opatrenia NBS č. 13/2015, ktorým sa mení a dopĺňa opatrenie NBS č. 16/2014 o uverejňovaní informácií bankami a pobočkami zahraničných bánk a zostavené v súlade s nariadením Európskeho parlamentu a Rady EÚ č. 575/2013, obsahujú a dopĺňajú údaje z priebežnej individuálnej účtovnej závierky Slovenskej sporiteľne, a.s. pripravenej v súlade s Medzinárodnými štandardami pre finančné výkazníctvo, v znení prijatom Európskou úniou za polrok končiaci sa 30. júna 2016, ktorá bola schválená predstavenstvom banky dňa 27. júla 2016. Individuálna účtovná závierka obsahuje výhradne zostatky účtov a výsledky banky.

Pokiaľ nie je uvedené inak, sumy sú uvádzané v tisícoch Eur (tis. Eur). Hodnoty uvedené v zátvorkách predstavujú záporné hodnoty. Hodnoty v tabuľkách môžu obsahovať zaokrúhľovacie rozdiely.

Dátum zápisu do obchodného registra	31.03.1994
Dátum udelenia bankového povolenia	01.11.1994
Dátum skutočného začiatku vykonávania bankových činností povolených NBS	31.03.1994

#### Bankové činnosti

K 30. júnu 2016 Slovenská sporiteľňa (ďalej "banka") vykonávala bankové činnosti v zmysle povolenia Národnej banky Slovenska (ďalej "NBS"). Banka vykonávala všetky z nasledovných povolených bankových činností:

- prijímanie vkladov
- poskytovanie úverov
- obchodovanie na vlastný účet, 1. s finančnými nástrojmi peňažného trhu v slovenských korunách a v cudzej mene vrátane zmenárenskej činnosti, 2. s finančnými nástrojmi kapitálového trhu v slovenských korunách a v cudzej mene, 3. s mincami drahých kovov, pamätnými bankovkami a pamätnými mincami, hárkami bankoviek a súbormi obehových mincí
- správa pohľadávok klienta na jeho účet vrátane súvisiaceho poradenstva
- finančný lízing
- poskytovanie záruk, otváranie a potvrdzovanie akreditívov
- vydávanie a správa platobných prostriedkov
- poskytovanie poradenských služieb v oblasti podnikania
- vydávanie cenných papierov, účasť na vydávaní cenných papierov a poskytovanie súvisiacich služieb
- uloženie vecí
- prenájom bezpečnostných schránok
- poskytovanie bankových informácií
- spracúvanie bankoviek, mincí, pamätných bankoviek a pamätných mincí
- tuzemské prevody peňažných prostriedkov a cezhraničné prevody peňažných prostriedkov ( platobný styk a zúčtovanie )
- osobitné hypotekárne obchody podľa § 67 ods. 1 zákona o bankách
- funkciu depozitára
- poskytovanie investičných služieb, investičných činností a vedľajších služieb podľa § 79a ods. 1 v spojení s § 6 ods. 1 a ods. 2 zákona o cenných papieroch a investičných službách a investovanie do cenných papierov na vlastný účet v rozsahu:
  - prijatie a postúpenie pokynu klienta týkajúceho sa jedného alebo viacerých finančných nástrojov vo vzťahu k finančným nástrojom: a/ prevoditeľné cenné papiere, b/ nástroje peňažného trhu, c/ podielové listy alebo cenné papiere vydané zahraničnými subjektmi kolektívneho investovania, d/ futures, forwardy a iné deriváty týkajúce sa cenných papierov, mien a úrokových mier alebo výnosov alebo iných derivátových nástrojov, finančných indexov alebo finančných mier, ktoré môžu byť vyrovnané doručením alebo v hotovosti; opcie, swapy týkajúce sa mien a úrokových mier alebo výnosov, ktoré môžu byť vyrovnané doručením alebo v hotovosti
  - vykonanie pokynu klienta na jeho účet vo vzťahu k finančným nástrojom: a/ prevoditeľné cenné papiere, b/ nástroje peňažného trhu, c/ podielové listy alebo cenné papiere vydané zahraničnými subjektmi kolektívneho investovania, d/ futures, forwardy a iné deriváty týkajúce sa cenných papierov, mien a úrokových mier alebo výnosov alebo iných derivátových nástrojov, finančných indexov alebo finančných mier, ktoré môžu byť vyrovnané doručením alebo v hotovosti; opcie, swapy týkajúce sa mien a úrokových mier alebo výnosov, ktoré môžu byť vyrovnané doručením alebo v hotovosti
  - obchodovanie na vlastný účet vo vzťahu k finančným nástrojom: a/ prevoditeľné cenné papiere, b/ nástroje peňažného trhu, c/ podielové listy alebo cenné papiere vydané zahraničnými subjektmi kolektívneho investovania, d/ futures, forwardy a iné deriváty týkajúce sa cenných papierov, mien a úrokových mier alebo výnosov alebo

## Slovenská sporiteľňa, a.s.

Zverejňovanie informácií podľa opatrenia NBS č. 13/2015, ktorým sa mení a dopĺňa opatrenie NBS č. 16/2014 o uverejňovaní informácií bankami a pobočkami zahraničných bánk a v súlade s nariadením Európskeho parlamentu a Rady EÚ č. 575/2013 k 30. júnu 2016

---

- iných derivátových nástrojov, finančných indexov alebo finančných mier, ktoré môžu byť vyrovnané doručením alebo v hotovosti; opcie, swapy týkajúce sa mien a úrokových mier alebo výnosov, ktoré môžu byť vyrovnané doručením alebo v hotovosti
- riadenie portfólia vo vzťahu k finančným nástrojom: a/ prevoditeľné cenné papiere, b/ nástroje peňažného trhu, c/ podielové listy alebo cenné papiere vydané zahraničnými subjektmi kolektívneho investovania, d/ futures, forwardy a iné deriváty týkajúce sa cenných papierov, mien a úrokových mier alebo výnosov alebo iných derivátových nástrojov, finančných indexov alebo finančných mier, ktoré môžu byť vyrovnané doručením alebo v hotovosti; opcie, swapy týkajúce sa mien a úrokových mier alebo výnosov, ktoré môžu byť vyrovnané doručením alebo v hotovosti
  - investičné poradenstvo vo vzťahu k finančným nástrojom: a/ prevoditeľné cenné papiere, b/ nástroje peňažného trhu, c/ podielové listy alebo cenné papiere vydané zahraničnými subjektmi kolektívneho investovania, d/ futures, forwardy a iné deriváty týkajúce sa cenných papierov, mien a úrokových mier alebo výnosov alebo iných derivátových nástrojov, finančných indexov alebo finančných mier, ktoré môžu byť vyrovnané doručením alebo v hotovosti; opcie, swapy týkajúce sa mien a úrokových mier alebo výnosov, ktoré môžu byť vyrovnané doručením alebo v hotovosti
  - upisovanie a umiestňovanie finančných nástrojov na základe pevného záväzku vo vzťahu k finančným nástrojom: a/ prevoditeľné cenné papiere
  - umiestňovanie finančných nástrojov bez pevného záväzku vo vzťahu k finančným nástrojom: a/ prevoditeľné cenné papiere
  - úschova a správa finančných nástrojov na účet klienta, vrátane držiteľskej správy, a súvisiace služby, najmä správy peňažných prostriedkov a finančných zábezpek, vo vzťahu k finančným nástrojom: a/ prevoditeľné cenné papiere, b/ nástroje peňažného trhu, c/ podielové listy alebo cenné papiere vydané zahraničnými subjektmi kolektívneho investovania
  - poskytovanie úverov a pôžičiek investorovi na umožnenie vykonania obchodu s jedným alebo viacerými finančnými nástrojmi, ak je poskytovateľ úveru alebo pôžičky zapojený do tohto obchodu
  - poskytovanie poradenstva v oblasti štruktúry kapitálu a stratégie podnikania a poskytovanie poradenstva a služieb týkajúcich sa zlúčenía, splynutia, premeny alebo rozdelenia spoločnosti alebo kúpy podniku
  - vykonávanie obchodov s devízovými hodnotami, ak sú tieto spojené s poskytovaním investičných služieb
  - vykonávanie investičného prieskumu a finančnej analýzy alebo inej formy všeobecného odporúčania týkajúceho sa obchodov s týmito finančnými nástrojmi
  - služby spojené s upisovaním finančných nástrojov
  - vykonávanie investičnej činnosti - obchodovanie na vlastný účet v zmysle ustanovenia § 6 ods. 1 písm. c) zákona o cenných papieroch vo vzťahu k finančným nástrojom uvedeným v ustanovení: a) § 5 ods. 1 písm. e) zákona o cenných papieroch - opcie a swapy týkajúce sa komodít, ktoré sa musia vyrovnávať v hotovosti alebo sa môžu vyrovnávať v hotovosti na základe voľby jednej zo zmluvných strán; to neplatí ak k takémuto vyrovnaniu dochádza z dôvodu platobnej neschopnosti alebo inej udalosti, ktorá má za následok ukončenie zmluvy, b) § 5 ods. 1 písm. h) zákona o cenných papieroch - derivátové nástroje na presun úverového rizika, c) § 5 ods. 1 písm. j) zákona o cenných papieroch - forwardy týkajúce sa oprávnení na emisie, ktoré sa musia vyrovnávať v hotovosti alebo sa môžu vyrovnávať na základe voľby jednej zo zmluvných strán, a to inak ako z dôvodu platobnej neschopnosti alebo inej udalosti majúcej za následok ukončenie zmluvy
  - poskytovanie vedľajšej služby v zmysle ustanovenia § 6 ods. 2 písm. g) zákona o cenných papieroch - obchodovanie na vlastný účet podľa ustanovenia § 6 ods. 1 písm. c) zákona o cenných papieroch týkajúce sa podkladových nástrojov derivátov podľa ustanovenia § 5 ods. 1 písm. j) o cenných papieroch týkajúcich sa oprávnení na emisie, ktoré sa musia vyrovnávať v hotovosti alebo sa môžu vyrovnávať na základe voľby jednej zo zmluvných strán, a to inak ako z dôvodu platobnej neschopnosti alebo inej udalosti majúcej za následok ukončenie zmluvy, ak sú spojené s poskytovaním investičných služieb alebo vedľajších služieb pre tieto deriváty
  - vykonávanie činnosti samostatného finančného agenta v sektore: - poistenia alebo zaistenia, - poskytovanie úverov a spotrebiteľských úverov
  - vykonávanie investičných služieb - prijatie a postúpenie pokynu klienta týkajúceho sa jedného alebo viacerých finančných nástrojov podľa §6 ods. 1 písm. a) zákona o cenných papieroch, vykonanie pokynu klienta na jeho účet podľa §6 ods. 1 písm. b) zákona o cenných papieroch a obchodovanie na vlastný účet podľa §6 ods. 1 písm. c) zákona o cenných papieroch vo vzťahu k finančným nástrojom uvedeným v ustanovení §5 ods. 1 písm. d) zákona o cenných papieroch - opcie týkajúce sa cenných papierov, ktoré môžu byť vyrovnané doručením alebo hotovosti, opcie týkajúce sa finančných indexov, ktoré môžu byť vyrovnané doručením alebo hotovosti
  - vykonávanie investičnej služby - obchodovanie na vlastný účet podľa §6 ods. 1 písm. c) zákona o cenných papieroch vo vzťahu k finančným nástrojom uvedeným v ustanovení § 5 ods. 1 písm. e) zákona o cenných

## Slovenská sporiteľňa, a.s.

Zverejňovanie informácií podľa opatrenia NBS č. 13/2015, ktorým sa mení a dopĺňa opatrenie NBS č. 16/2014 o uverejňovaní informácií bankami a pobočkami zahraničných bánk a v súlade s nariadením Európskeho parlamentu a Rady EÚ č. 575/2013 k 30. júnu 2016

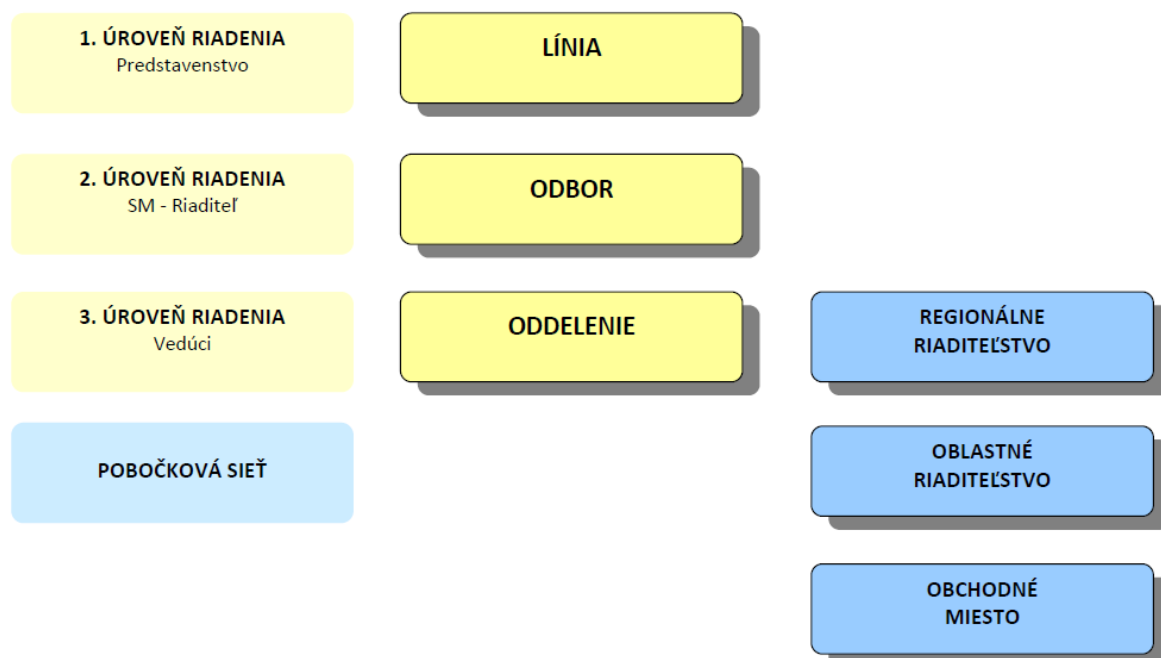
papieroch - forwardy týkajúce sa komodít, ktoré sa musia vyrovnávať v hotovosti alebo sa môžu vyrovnávať v hotovosti na základe voľby jednej zo zmluvných strán

- vykonávanie investičnej služby - obchodovanie na vlastný účet podľa §6 ods. 1 písm. c) zákona o cenných papieroch vo vzťahu k finančným nástrojom uvedeným v ustanovení § 5 ods. 1 písm. j) zákona o cenných papieroch - opcie a swapy týkajúce sa miery inflácie alebo iných úradných hospodárskych štatistík, ktoré sa musia vyrovnávať v hotovosti alebo sa môžu vyrovnávať na základe voľby jednej zo zmluvných strán, a to inak ako z dôvodu platobnej neschopnosti alebo inej udalosti majúcej za následok ukončenie zmluvy

NBS neodobrala banke povolenie na výkon žiadnej bankovej činnosti.

V priebehu vykazovaného obdobia nebolo vydané žiadne právoplatné rozhodnutie, ktorým by banke bolo uložené opatrenie na nápravu alebo pokutu.

### Organizačná štruktúra banky



Celkový počet zamestnancov podľa evidenčného stavu  
z toho počet vedúcich zamestnancov

4 235  
6

## Slovenská sporiteľňa, a.s.

Zverejňovanie informácií podľa opatrenia NBS č. 13/2015, ktorým sa mení a dopĺňa opatrenie NBS č. 16/2014 o uverejňovaní informácií bankami a pobočkami zahraničných bánk a v súlade s nariadením Európskeho parlamentu a Rady EÚ č. 575/2013 k 30. júnu 2016

## II. Informácie o akcionároch banky

K 30. júnu 2016 bol jediným akcionárom banky Erste Group Bank AG so sídlom na adrese: Am Belvedere 1, 1100 Viedeň, Rakúsko. Podiel na základnom imaní banky a podiel na hlasovacích právach v banke bol 100%. Hlavným predmetom činnosti materskej spoločnosti je poskytovanie bankových služieb.

## III. Informácie o štruktúre konsolidovaného celku banky

Podľa prudenciálnych kapitálových požiadaviek bolo k 30. júnu 2016 sedem spoločností v konsolidovanom celku banky.

Dcérske spoločnosti Služby SLSP, s.r.o., Realitná spoločnosť Slovenskej sporiteľne, a.s., Derop B.V. a Laned sú plne konsolidované v rámci prudenciálneho rozsahu pôsobnosti konsolidácie.

Pridružené spoločnosti Prvá stavebná sporiteľňa, a.s., s IT Solutions SK, spol. s r.o. a Slovak Banking Credit Bureau, s.r.o. sú konsolidované metódou vlastného imania v rámci prudenciálneho rozsahu pôsobnosti konsolidácie.

Obchodné meno	Sídlo spoločnosti	Hlavná činnosť	Podiel na základnom imaní	Podiel na hlasovacích právach
Služby SLSP, s.r.o.	Tomášikova 48 Bratislava 832 01 Slovenská republika	Pomocné bankové služby	100,00%	100,00%
Realitná spoločnosť Slovenskej sporiteľne, a.s. (100% dcérska spoločnosť Služby SLSP, s.r.o.)	Tomášikova 48 Bratislava 832 10 Slovenská republika	Realitná spoločnosť	100,00%	100,00%
Derop B.V.	Naritaweg 165 1043 BW Amsterdam Holandsko	Zakladanie, riadenie a financovanie spoločností	85,00%	85,00%
Laned, a.s. (100% dcérska spoločnosť Derop B.V.)	Tomášikova 48 Bratislava 832 71 Slovenská republika	SPE - Realitná spoločnosť	85,00%	85,00%
Prvá stavebná sporiteľňa, a.s.	Bajkalská 30 Bratislava 829 48 Slovenská republika	Úverová inštitúcia	9,98%	35,00%
s IT Solutions SK, spol. s r.o. (v likvidácii)	Tomášikova 48 Bratislava 831 04 Slovenská republika	Softvérová spoločnosť	23,50%	23,50%
Slovak Banking Credit Bureau, s.r.o.	Malý trh 2/A Bratislava 811 08 Slovenská republika	Register retailových úverov	33,33%	33,33%

Spoločnosť Služby SLSP, s.r.o. vlastní so 100% podielom na základnom imaní a 100% podielom na hlasovacích právach Realitnú spoločnosť Slovenskej sporiteľne, a.s. so sídlom na adrese Tomášikova 48, Bratislava 832 10, Slovenská republika. Hlavným predmetom činnosti tejto spoločnosti je sprostredkovanie predaja, prenájmu a kúpy nehnuteľností.

Spoločnosť Derop B.V. vlastní so 100% podielom na základnom imaní a 100% podielom na hlasovacích právach spoločnosť Laned, a.s. so sídlom na adrese Tomášikova 48, Bratislava 832 71, Slovenská republika. Hlavným predmetom činnosti tejto spoločnosti je prenájom nehnuteľností a poskytovanie služieb spojených s prenájomom.

**Slovenská sporiteľňa, a.s.**

Zverejňovanie informácií podľa opatrenia NBS č. 13/2015, ktorým sa mení a dopĺňa opatrenie NBS č. 16/2014 o uverejňovaní informácií bankami a pobočkami zahraničných bánk a v súlade s nariadením Európskeho parlamentu a Rady EÚ č. 575/2013 k 30. júnu 2016

**IV. Informácie o finančných ukazovateľoch banky za polrok končiaci sa 30. júna 2016****A. Údaje zo súvahy**

*zverejnené v súlade s požiadavkami IFRS*

<b>Aktíva</b>	<b>30.6.2016</b>
<b>Eur tis.</b>	
Peniaze a účty v centrálnych bankách	322 695
Finančné aktíva držané na obchodovanie	65 934
Deriváty	65 934
Finančné aktíva oceňované v reálnej hodnote cez výkaz ziskov a strát	8 684
Finančné aktíva na predaj	1 341 152
Finančné aktíva držané do splatnosti	2 425 504
Úvery a pohľadávky voči finančným inštitúciám	267 359
Úvery a pohľadávky voči klientom	9 651 268
Zabezpečovacie deriváty	9 073
Dlhodobý hmotný majetok	100 328
Investície do nehnuteľností	2 365
Dlhodobý nehmotný majetok	79 347
Investície v dcérskych a pridružených spoločnostiach	20 473
Pohľadávka zo splatnej a odloženej dane z príjmov	34 172
Ostatné aktíva	37 228
<b>Aktíva spolu</b>	<b>14 365 582</b>
<b>Závazky a vlastné imanie</b>	<b>30.6.2016</b>
<b>Eur tis.</b>	
Finančné záväzky držané na obchodovanie	64 683
Deriváty	64 683
Finančné záväzky ocenené amortizovanou obstarávacou cenou	12 569 586
Vklady bánk	402 004
Vklady klientov	10 948 944
Vydané dlhové cenné papiere	1 218 638
Zabezpečovacie deriváty	63 786
Rezervy	24 509
Závazok zo splatnej dane z príjmov	6 668
Ostatné záväzky	173 203
<b>Vlastné imanie spolu</b>	<b>1 463 147</b>
Vlastné imanie	1 463 147
<b>Závazky a vlastné imanie spolu</b>	<b>14 365 582</b>



**Slovenská sporiteľňa, a.s.**

Zverejňovanie informácií podľa opatrenia NBS č. 13/2015, ktorým sa mení a dopĺňa opatrenie NBS č. 16/2014 o uverejňovaní informácií bankami a pobočkami zahraničných bánk a v súlade s nariadením Európskeho parlamentu a Rady EÚ č. 575/2013 k 30. júnu 2016

**B. Údaje z výkazu ziskov a strát**

zverejnené v súlade s požiadavkami IFRS

<b>Výkaz ziskov a strát</b>	<b>30.6.2016</b>
<b>Eur tis.</b>	
Čisté úrokové výnosy	231 666
Čisté výnosy z poplatkov a provízií	64 690
Výnosy z dividend	2 875
Čistý zisk z obchodovania a finančných nástrojov oceňovaných v reálnej hodnote cez výkaz ziskov a strát	6 845
Výnosy z investícií do nehnuteľností	189
Personálne náklady	(59 889)
Ostatné administratívne náklady	(55 955)
Odpisy a amortizácia	(20 739)
Čistý zisk / strata z finančných aktív a záväzkov neoceňovaných v reálnej hodnote cez výkaz ziskov a strát	26 765
Znehodnotenie finančných aktív neoceňovaných v reálnej hodnote cez výkaz ziskov a strát	(21 351)
Ostatné prevádzkové výsledky	(3 152)
Zisk pred daňou z príjmov	171 944
Daň z príjmov	(37 973)
<b>Čistý zisk po zdanení</b>	<b>133 971</b>
<b>Čistý zisk pripadajúci na vlastníkov materskej spoločnosti</b>	<b>133 971</b>
<b>Výkaz komplexných ziskov a strát</b>	<b>30.6.2016</b>
<b>Eur tis.</b>	
<b>Čistý zisk po zdanení za vykazované obdobie</b>	<b>133 971</b>
Položky, ktoré nemožno preklasifikovať do výkazu ziskov a strát	
Poistno-matematický prepočet záväzkov z programov zamestnaneckých požitkov	-
Odložené daňové záväzky vzťahujúce sa na položky, ktoré nemožno reklasifikovať	-
Spolu	-
Položky, ktoré možno preklasifikovať do výkazu ziskov a strát	
Finančné aktíva určené na predaj	(13 488)
Zisk / strata za účtovné obdobie	13 268
Úpravy vyplývajúce z preklasifikovania	(26 756)
Odložená daň vzťahujúca sa na položky, ktoré možno preklasifikovať	2 967
Zisk / strata za účtovné obdobie	(2 919)
Úpravy vyplývajúce z preklasifikovania	5 886
Spolu	(10 521)
Ostatné súčasti komplexného výsledku	(10 521)
<b>Celkový komplexný zisk</b>	<b>123 450</b>
<b>Celkový komplexný zisk pripadajúci na vlastníkov materskej spoločnosti</b>	<b>123 450</b>

**Slovenská sporiteľňa, a.s.**

Zverejňovanie informácií podľa opatrenia NBS č. 13/2015, ktorým sa mení a dopĺňa opatrenie NBS č. 16/2014 o uverejňovaní informácií bankami a pobočkami zahraničných bánk a v súlade s nariadením Európskeho parlamentu a Rady EÚ č. 575/2013 k 30. júnu 2016

**C. Rozdiel súčtu hodnôt súvahových účtov aktív a súčtu hodnôt súvahových účtov pasív**

*podľa odhadovanej doby splatnosti*

<b>Eur tis.</b>	<b>Súčet súvahových účtov aktív</b>	<b>Súčet súvahových účtov pasív</b>	<b>Čistá súvahová pozícia likvidity</b>	<b>Kumulatívna čistá súvahová pozícia likvidity</b>
do 7 dní vrátane	436 909	(340 099)	96 810	96 810
od 8 - do 30 dní	193 623	(554 048)	(360 425)	(263 615)
od 31 - do 90 dní	235 937	(1 333 929)	(1 097 992)	(1 361 607)
od 91 - do 180 dní	373 706	(1 890 836)	(1 517 130)	(2 878 737)
od 181 - do 270 dní	392 132	(751 542)	(359 410)	(3 238 147)
od 271 - do 360 dní	1 135 409	(814 494)	320 915	(2 917 232)
od 361 - do 720 dní	741 449	(1 574 298)	(832 849)	(3 750 081)
od 721 - do 1800 dní	2 724 356	(2 307 521)	416 835	(3 333 246)
od 1801 dní	7 526 664	(3 188 540)	4 338 124	1 004 878
nešpecifikované	605 397	(1 610 275)	(1 004 878)	-
<b>Celkom</b>	<b>14 365 582</b>	<b>(14 365 582)</b>	-	-

Údaje sú z výkazu „BD (LIK) 3-12 – Hlásenie o aktuálnej zostatkovej dobe splatnosti aktív a pasív a odhadovanej dobe splatnosti aktív a pasív“ vypracovaného na základe opatrenia NBS č. 25/2014 zo 16. decembra 2014 o predkladaní výkazov, hlásení a iných správ bankami, pobočkami zahraničných bánk, obchodníkmi s cennými papiermi a pobočkami zahraničných obchodníkov s cennými papiermi na účely vykonávania dohľadu.

**Slovenská sporiteľňa, a.s.**

Zverejňovanie informácií podľa opatrenia NBS č. 13/2015, ktorým sa mení a dopĺňa opatrenie NBS č. 16/2014 o uverejňovaní informácií bankami a pobočkami zahraničných bánk a v súlade s nariadením Európskeho parlamentu a Rady EÚ č. 575/2013 k 30. júnu 2016

**D. Súhrnná výška expozícií bez identifikovaného znehodnotenia a s identifikovaným znehodnotením**

*v členení podľa tried expozícií*

**Prístup interných ratingov**

Eur tis.	Hrubá hodnota expozície		Hrubá hodnota expozície bez identifikovaného znehodnotenia		Hrubá hodnota expozície s identifikovaným znehodnotením		Opravné položky/Rezervy	
	Súvahové expozície	Podsúvahové expozície *	Súvahové expozície	Podsúvahové expozície	Súvahové expozície	Podsúvahové expozície	Súvahové expozície	Podsúvahové expozície
Štáty a centrálné banky	75 989	-	75 989	-	-	-	3	-
Inštitúcie	404 850	32 379	404 849	32 379	0	-	179	15
Právnické osoby podnikatelia	2 170 797	1 261 738	1 981 199	1 244 652	189 598	17 085	114 086	11 614
Retail	7 610 602	400 738	7 355 061	400 499	255 540	239	228 139	1 668
Kapitálové expozície	26 400	-	26 400	-	-	-	-	-
Sekuritizácie	35	-	35	-	-	-	-	-
Iné aktíva	538 385	-	538 385	-	-	-	-	-
<b>Prístup interných ratingov celkom</b>	<b>10 827 058</b>	<b>1 694 855</b>	<b>10 381 919</b>	<b>1 677 530</b>	<b>445 139</b>	<b>17 325</b>	<b>342 407</b>	<b>13 297</b>

\* Vrátane odvolateľných úverových rámcov

**Slovenská sporiteľňa, a.s.**

Zverejňovanie informácií podľa opatrenia NBS č. 13/2015, ktorým sa mení a dopĺňa opatrenie NBS č. 16/2014 o uverejňovaní informácií bankami a pobočkami zahraničných bánk a v súlade s nariadením Európskeho parlamentu a Rady EÚ č. 575/2013 k 30. júnu 2016

## Pokračovanie tabuľky

## Štandardizovaný prístup

Eur tis.	Hrubá hodnota expozície		Hrubá hodnota expozície bez identifikovaného znehodnotenia		Hrubá hodnota expozície s identifikovaným znehodnotením		Opravné položky/Rezervy	
	Súvahové expozície	Podsúvahové expozície *	Súvahové expozície	Podsúvahové expozície	Súvahové expozície	Podsúvahové expozície	Súvahové expozície	Podsúvahové expozície
Štáty a centrálné banky	3 444 074	40 000	3 444 074	40 000	-	-	220	-
Vyššie územné celky a obce	205 747	13 631	205 747	13 631	-	-	407	13
Iné orgány verejnej moci a právnické osoby okrem podnikateľov	2 679	-	2 679	-	-	-	7	-
Inštitúcie	7 885	-	7 885	-	-	-	-	-
Právnické osoby podnikatelia	187 434	16 809	187 420	16 809	15	-	738	15
Retail	1 505	780	1 505	780	0	-	14	10
Po termíne splatnosti	6 136	-	7	-	6 130	-	5 905	-
Kapitálové expozície	32 762	-	32 762	-	0	-	-	-
<b>Štandardizovaný prístup celkom</b>	<b>3 888 223</b>	<b>71 220</b>	<b>3 882 078</b>	<b>71 220</b>	<b>6 145</b>	<b>0</b>	<b>7 291</b>	<b>38</b>
* Vrátane odvolateľných úverových rámcov								
<b>Výška expozícií celkom</b>	<b>14 715 281</b>	<b>1 766 075</b>	<b>14 263 997</b>	<b>1 748 750</b>	<b>451 283</b>	<b>17 325</b>	<b>349 699</b>	<b>13 336</b>

## Slovenská sporiteľňa, a.s.

Zverejňovanie informácií podľa opatrenia NBS č. 13/2015, ktorým sa mení a dopĺňa opatrenie NBS č. 16/2014 o uverejňovaní informácií bankami a pobočkami zahraničných bánk a v súlade s nariadením Európskeho parlamentu a Rady EÚ č. 575/2013 k 30. júnu 2016

### E. Súhrnná výška zlyhaných expozícií

v členení podľa tried expozícií

#### Prístup interných ratingov

Eur tis.	Hrubá hodnota expozície		Hrubá hodnota expozície z iných ako zlyhaných pohľadávok		Hrubá hodnota expozície zo zlyhaných pohľadávok		Opravné položky/Rezervy	
	Súvahové expozície	Podsúvahové expozície *	Súvahové expozície	Podsúvahové expozície	Súvahové expozície	Podsúvahové expozície	Súvahové expozície	Podsúvahové expozície
Štáty a centrálné banky	75 989	-	75 989	-	-	-	3	-
Inštitúcie	404 850	32 379	404 849	32 379	0	-	179	15
Právnické osoby podnikatelia	2 170 797	1 261 738	1 979 106	1 242 934	191 691	18 804	114 086	11 614
Retail	7 610 602	400 738	7 288 793	399 637	321 809	1 101	228 139	1 668
Kapitálové expozície	26 400	-	26 400	-	-	-	-	-
Sekuritizácie	35	-	35	-	-	-	-	-
Iné aktíva	538 385	-	538 385	-	-	-	-	-
<b>Prístup interných ratingov celkom</b>	<b>10 827 058</b>	<b>1 694 855</b>	<b>10 313 558</b>	<b>1 674 951</b>	<b>513 500</b>	<b>19 904</b>	<b>342 407</b>	<b>13 297</b>

\* Vrátane odvolateľných úverových rámcov

**Slovenská sporiteľňa, a.s.**

Zverejňovanie informácií podľa opatrenia NBS č. 13/2015, ktorým sa mení a dopĺňa opatrenie NBS č. 16/2014 o uverejňovaní informácií bankami a pobočkami zahraničných bánk a v súlade s nariadením Európskeho parlamentu a Rady EÚ č. 575/2013 k 30. júnu 2016

## Pokračovanie tabuľky

## Štandardizovaný prístup

Eur tis.	Hrubá hodnota expozície		Hrubá hodnota expozície z iných ako zlyhaných pohľadávok		Hrubá hodnota expozície zo zlyhaných pohľadávok		Opravné položky/Rezervy	
	Súvahové expozície	Podsúvahové expozície *	Súvahové expozície	Podsúvahové expozície	Súvahové expozície	Podsúvahové expozície	Súvahové expozície	Podsúvahové expozície
Štáty a centrálné banky	3 444 074	40 000	3 444 074	40 000	-	-	220	-
Vyššie územné celky a obce	205 747	13 631	205 747	13 631	-	-	407	13
Iné orgány verejnej moci a právnické osoby okrem podnikateľov	2 679	-	2 679	-	-	-	7	-
Inštitúcie	7 885	-	7 885	-	-	-	0	-
Právnické osoby podnikatelia	187 434	16 809	187 434	16 809	-	-	738	15
Retail	1 505	780	1 505	780	-	-	14	10
Po termíne splatnosti	6 136	-	-	-	6 136	-	5 905	-
Kapitálové expozície	32 762	-	32 762	-	0	-	-	-
<b>Štandardizovaný prístup celkom</b>	<b>3 888 223</b>	<b>71 220</b>	<b>3 882 087</b>	<b>71 220</b>	<b>6 136</b>	<b>0</b>	<b>7 291</b>	<b>38</b>
* Vrátane odvolateľných úverových rámcov								
<b>Výška expozícií celkom</b>	<b>14 715 281</b>	<b>1 766 075</b>	<b>14 195 644</b>	<b>1 746 170</b>	<b>519 636</b>	<b>19 904</b>	<b>349 699</b>	<b>13 336</b>

## **V. Zverejňovanie informácií podľa CRR - rozsah uplatňovania**

*zverejnené v súlade s požiadavkami v čl. 436 (a) CRR*

Nasledovnými informáciami plní Slovenská sporiteľňa, a.s. (ďalej „SLSP“ alebo „banka“) požiadavky na zverejnenie podľa nariadenia Európskeho parlamentu a Rady EÚ č. 575/2013 (CRR) v zmysle článkov 437 a 438. Pokiaľ nie je uvedené inak, sumy sú uvádzané v tisícoch Eur (Eur tis.). Hodnoty v tabuľkách môžu obsahovať zaokrúhľovacie rozdiely.

### **Prudenciálne požiadavky**

Od 1. januára 2014 počíta SLSP výšku regulátorného kapitálu a požiadaviek na vlastné zdroje podľa pravidiel Basel 3. Požiadavky boli implementované nariadením Európskeho parlamentu a Rady EÚ č. 575/2013 (CRR) a smernicou Európskeho parlamentu a Rady EÚ č. 36/2013 (CRD IV), ktorá bola vydaná v národnej legislatíve, ako aj rôznymi technickými štandardami vydanými prostredníctvom European Banking Authority (EBA).

Všetky požiadavky definované v CRR a vyššie uvedených technických štandardoch sú plne aplikované v SLSP na prudenciálne účely a pre zverejnenie prudenciálnych informácií.

Tzv. „tri piliere“ boli po prvýkrát predstavené už v rámci pravidiel Basel 2. Ciele tohto prudenciálneho rámca sú rizikovo citlivejšia alokácia kapitálu (pilier 1 – minimálne kapitálové požiadavky), detailnejšie ohodnotenie materiálnych rizikových kategórií regulátorom (pilier 2 – Supervisory Review Process) a zvýšená trhová transparentnosť (pilier 3 – trhová disciplína, zverejňovanie informácií).

## Slovenská sporiteľňa, a.s.

Zverejňovanie informácií podľa opatrenia NBS č. 13/2015, ktorým sa mení a dopĺňa opatrenie NBS č. 16/2014 o uverejňovaní informácií bankami a pobočkami zahraničných bánk a v súlade s nariadením Európskeho parlamentu a Rady EÚ č. 575/2013 k 30. júnu 2016

## VI. Vlastné zdroje

zverejnené v súlade s požiadavkami v čl. 437 CRR

### Porovnanie vlastných zdrojov v súlade s CRR so súvahou podľa IFRS k 30.6.2016

Požiadavka zverejnenia: Článok 437 (1) (a) CRR

Úplné zosúhlasenie položiek vlastného kapitálu Tier 1 (Common Equity Tier 1), položiek dodatočného kapitálu Tier 1, položiek kapitálu Tier 2 a filtrov a odpočtov uplatňovaných podľa článkov 32 až 35, 36, 56, 66 a 79 na vlastné zdroje inštitúcie so súvahou v priebežnej účtovnej závierke inštitúcie:			
IFRS súvaha k 30.06.2016 (v Eur tis.)		CRR vlastné zdroje k 30.06.2016 (v Eur tis.)	
<b>AKTÍVA</b>			
Peňažné prostriedky a pokladničné zostatky v centrálnych bankách a ostatné vklady splatné na požiadanie	IAS 1.54 bod i)	322 695	
Finančné aktíva držané na obchodovanie	IFRS 7.8 písm. a) bod ii); IAS 39.9, AG 14	65 934	
Finančné aktíva oceňované reálnou hodnotou cez výsledok hospodárenia	IFRS 7.8 písm. a) bod i); IAS 39.9	8 684	
Finančné aktíva k dispozícii na predaj	IFRS 7.8 písm. d); IAS 39.9	1 334 058	
Úvery a pohľadávky	IFRS 7.8 písm. c); IAS 39.9, AG16, AG26; Príloha V. časť 1.16	9 918 627	
Investície držané do splatnosti	IFRS 7.8 písm. b); IAS 39.9, AG16, AG26	2 425 504	
Deriváty – účtovanie hedžingu	IFRS 7.22 písm. b); IAS 39.9	9 073	
Investície do dcérskych spoločností, spoločných podnikov a pridružených podnikov	IAS 1.54 písm. e); príloha V. časť 2.4	27 567	
Hmotné aktíva	-	102 692	
Nehmotné aktíva	IAS 1.54 písm. c); článok 4 ods. 1 bod 115 CRR	79 347	<b>(-) Nehmotné aktíva</b> -79 347
Goodwill	IFRS 3.B67 písm. d); článok 4 ods. 1 bod 113 CRR	0	(-) Goodwill 0
Iné nehmotné aktíva	IAS 38.8, 118	79 347	(-) Ostatné nehmotné aktíva pred odpočítaním odložených daňových záväzkov -79 347
Daňové pohľadávky	IAS 1.54 písm. n) – o)	34 172	
Iné aktíva	Príloha V. časť 2.5	37 228	
<b>CELKOVÉ AKTÍVA</b>	IAS 1.9 písm. a), IG 6	<b>14 365 582</b>	



## Slovenská sporiteľňa, a.s.

Zverejňovanie informácií podľa opatrenia NBS č. 13/2015, ktorým sa mení a dopĺňa opatrenie NBS č. 16/2014 o uverejňovaní informácií bankami a pobočkami zahraničných bánk a v súlade s nariadením Európskeho parlamentu a Rady EÚ č. 575/2013 k 30. júnu 2016

PASÍVA				
Finančné záväzky držané na obchodovanie	IFRS 7.8 písm. e) bod ii); IAS 39.9, AG 14 – 15	64 683		
Finančné záväzky oceňované reálnou hodnotou cez výsledok hospodárenia	IFRS 7.8 písm. e) bod i); IAS 39.9	0		
Finančné záväzky oceňované umorovacou cenou	IFRS 7.8 písm. f); IAS 39.47	12 569 586	<b>Splatené kapitálové nástroje a podriadené úvery príпустné ako kapitál T2</b>	61 756
Deriváty – účtovanie hedžingu	IFRS 7.22 písm. b); IAS 39.9; príloha V. časť 1.23	63 786		
Rezervy	IAS 37.10; IAS 1.54 písm. l)	24 509		
Daňové záväzky	IAS 1.54 písm. n) – o)	6 668		
Iné záväzky	Príloha V. časť 2.10	173 203		
<b>CELKOVÉ ZÁVÄZKY</b>	IAS 1.9 písm. b); IG 6	<b>12 902 434</b>		
VLASTNÉ IMANIE				
<b>Kapitál</b>	IAS 1.54 písm. r), článok 22 BAD	212 000	<b>Kapitálové nástroje príпустné ako kapitál CET1</b>	212 000
Splatený kapitál	IAS 1.78 písm. e)	212 000	Splatené kapitálové nástroje	212 000
Nesplatené imanie s výzvou na splatenie	IAS 1.78 písm. e); Príloha V. časť 2.14	0		
<b>Emisné ážio</b>	IAS 1.78 písm. e); článok 4 ods. 1 bod 124 CRR	0	<b>Emisné ážio</b>	0
<b>Emitované nástroje vlastného imania</b>	Príloha V. časť 2.15 – 16	0		
Zložka vlastného imania zložených finančných nástrojov	IAS 32.28 – 29; Príloha V. časť 2.15	0		
Iné emitované nástroje vlastného imania	Príloha V. časť 2.16	150 000	Dodatočný kapitál Tier 1 (AT1)	150 000
<b>Iný kapitál</b>	IFRS 2.10; Príloha V. časť 2.17	222		
<b>Akumulovaný iný komplexný účtovný výsledok</b>	článok 4 ods. 1 bod 100 CRR	85 116	<b>Akumulovaný iný komplexný účtovný výsledok</b>	82 148
Položky, ktoré nebudú preklasifikované na zisk alebo stratu	IAS 1.82A písm. a)	-659	Položky, ktoré nebudú preklasifikované na zisk alebo stratu	-659
Hmotné aktíva	IAS 16.39 – 41	0	Hmotné aktíva	0
Nehmotné aktíva	IAS 38.85 – 87	0	Nehmotné aktíva	0
Poistno-matematické zisky alebo (-) straty z dôchodkového systému so stanovenými požitkami	IAS 1.7	-659	Poistno-matematické zisky alebo (-) straty z dôchodkového systému so stanovenými požitkami	-659
Neobežné aktíva a skupiny na vyradenie klasifikované ako držané na predaj	IFRS 5.38, IG príklad 12	0	Neobežné aktíva a skupiny na vyradenie klasifikované ako držané na predaj	0
Podiel iných vykazovaných príjmov a výdavkov týkajúcich sa investícií do dcérskych spoločností, spoločných podnikov a pridružených podnikov	IAS 1.82 písm. h); IAS 28.11	0	Podiel iných vykazovaných príjmov a výdavkov týkajúcich sa investícií do dcérskych spoločností, spoločných podnikov a pridružených podnikov	0
Položky, ktoré sa môžu preklasifikovať na zisk alebo stratu	IAS 1.82A písm. a)	85 774	Položky, ktoré sa môžu preklasifikovať na zisk alebo stratu	82 807

## Slovenská sporiteľňa, a.s.

Zverejňovanie informácií podľa opatrenia NBS č. 13/2015, ktorým sa mení a dopĺňa opatrenie NBS č. 16/2014 o uverejňovaní informácií bankami a pobočkami zahraničných bánk a v súlade s nariadením Európskeho parlamentu a Rady EÚ č. 575/2013 k 30. júnu 2016

Hedžing čistých investícií do prevádzok v zahraničí [efektívny podiel]	IAS 39.102 písm. a)	0	Hedžing čistých investícií do prevádzok v zahraničí [efektívny podiel]	0
Prevod cudzej meny	IAS 21.52 písm. b); IAS 21.32, 38 – 49	0	Prevod cudzej meny	0
Hedžingové deriváty. Hedžing peňažných tokov [efektívny podiel]	IFRS 7.23 písm. c); IAS 39.95 – 101	0	Hedžingové deriváty. Hedžing peňažných tokov [efektívny podiel]	0
Finančné aktíva k dispozícii na predaj	IFRS 7.20 písm. a) bod ii); IAS 39.55 písm. b)	85 774	Finančné aktíva k dispozícii na predaj	82 807
výsledok z precenenia cenných papierov na predaj		109 967	výsledok z precenenia cenných papierov na predaj	109 967
nerealizovaný zisk		136 014	nerealizovaný zisk	110 892
nerealizovaná strata		-392	nerealizovaná strata	-925
odložená daň vzťahujúca sa na aktíva k dispozícii na predaj		-24 193	odložená daň vzťahujúca sa na aktíva k dispozícii na predaj	-27 160
Neobežné aktíva a skupiny na vyradenie klasifikované ako držané na predaj	IFRS 5.38, IG príklad 12	0	Neobežné aktíva a skupiny na vyradenie klasifikované ako držané na predaj	0
Podiel iných vykazovaných príjmov a výdavkov týkajúcich sa investícií do dcérskych spoločností, spoločných podnikov a pridružených podnikov	IAS 1.82 písm. h); IAS 28.11	0	Podiel iných vykazovaných príjmov a výdavkov týkajúcich sa investícií do dcérskych spoločností, spoločných podnikov a pridružených podnikov	0
<b>Nerozdelené zisky</b>	článok 4 ods. 1 bod 123 CRR	762 939	<b>Nerozdelené zisky</b>	755 496
<b>Zisk alebo strata pripísateľná vlastníkom materskej spoločnosti</b>	IAS 27.28; IAS 1.83 písm. a) bod ii)	133 971	<b>Zisk alebo strata, ktoré možno pripísať vlastníkom materskej spoločnosti</b>	133 971
		0	<b>(-) Nepripustná časť predbežného alebo koncoročného zisku</b>	-133 971
<b>Ostatné rezervy</b>	IAS 1.54; IAS 1.78 písm. e); Príloha V. časť 2.19	118 899	<b>Ostatné rezervy</b>	118 899
<b>(-) Vlastné akcie</b>	IAS 1.79 písm. a) bod vi); IAS 32.33 – 34, AG 14, AG 36; príloha V. časť 2.20	0	<b>(-) Vlastné nástroje CET1</b>	0
<b>Menšinové podiely [nekontrolné podiely]</b>	IAS 27.4; IAS 1.54 písm. q); IAS 27.27	0	<b>Menšinová účasť uznaná v kapitáli CET1</b>	0
			<b>Úpravy CET1 na základe prudenciálnych filtrov</b>	-2 997
			Reálnou hodnotou ocenené zisky a straty vyplývajúce z vlastného kreditného rizika inštitúcie súvisiaceho s derivátovými záväzkami	1 143
			(-) Úpravy ocenenia spôsobené požiadavkami na obozretné oceňovanie	-4 140
			<b>Prvky alebo odpočty kapitálu CET1 – iné</b>	-21 351
			<b>Nadbytok rezerv nad prípustnými očakávanými stratami pri prístupe IRB</b>	17 552
			<b>Všeobecné úpravy kreditného rizika v rámci SA</b>	0
<b>CELKOVÉ VLASTNÉ IMANIE</b>	IAS 1.9 písm. c), IG 6	<b>1 463 147</b>	<b>CELKOVÉ VLASTNÉ ZDROJE</b>	<b>1 294 156</b>

**Slovenská sporiteľňa, a.s.**

Zverejňovanie informácií podľa opatrenia NBS č. 13/2015, ktorým sa mení a dopĺňa opatrenie NBS č. 16/2014 o uverejňovaní informácií bankami a pobočkami zahraničných bánk a v súlade s nariadením Európskeho parlamentu a Rady EÚ č. 575/2013 k 30. júnu 2016

**Opis hlavných charakteristík nástrojov vlastného kapitálu Tier 1 a dodatočného kapitálu Tier 1 emitovaných bankou**

Požiadavka zverejnenia: Článok 437 (1) (b) CRR

Opis hlavných charakteristík nástrojov vlastného kapitálu Tier 1 a dodatočného kapitálu Tier 1 emitovaných bankou			
1	Emitent	Slovenská sporiteľňa	Slovenská sporiteľňa
2	Jedinečný identifikátor (napr. CUSIP, ISIN alebo Bloomberg pre súkromné umiestňovanie)	SK1110002799	SK5120000024
3	Rozhodné právo (práva) nástroja	slovenské	slovenské
Regulatórne zaobchádzanie			
4	Prechodné pravidlá nariadenia CRR	CET 1	AT 1
5	Pravidlá nariadenia CRR po prechodnom období	CET 1	AT 1
6	Oprávnené na individuálnom/(sub-) konsolidovanom základe / individuálnom a (sub-) konsolidovanom základe	individuálny a (sub-) konsolidovaný	individuálny a (sub-) konsolidovaný
7	Typ nástroja (typy upresnenia jednotlivé jurisdikcie)	Kmeňová akcia	Investičný certifikát
8	Objem vykázaný v regulátornom kapitále (v EUR, k poslednému dátumu vykazovania)	212 000 000	150 000 000
	Mena	EUR	EUR
9	Nominálna hodnota nástroja (v EUR)	1 000	150 000 000
9a	Emisná cena	100%	100%
9b	Cena pri splatení	-	-
10	Účtovná klasifikácia	Základné imanie	Kapitálový finančný nástroj
11	Pôvodný dátum emisie	-	23.11.2015
12	Trvalý alebo termínovaný	Trvalý	Trvalý
13	Pôvodný dátum splatnosti	Nie	Nie
14	Kúpna opcia emitenta s výhradou predchádzajúceho schválenia orgánom dohľadu	Nie	Áno
15	Voliteľný dátum kúpnej opcie, podmienené dátumy kúpnej opcie a hodnota pri splatení	Nie	23.11.2020
16	Následné dátumy kúpnej opcie, ak sa uplatňuje	-	ročne k 23.11., po 23.11.2020
Kupóny / dividendy			
17	Dividenda/kupón s pevnou alebo pohyblivou sadzbou	Pohyblivá sadzba	Pohyblivá sadzba
18	Kupónová sadzba a prípadný súvisiaci index	Nie	7,8 % do 23.11.2020, následne 5y EUR M/S + 7,57 %
19	Existencia systému pozastavenia výplaty dividend	-	Áno, v závislosti od výšky Rozdeliteľných položiek
20a	Úplné podľa vlastného uváženia, čiastočné podľa vlastného uváženia alebo povinné (z hľadiska načasovania)	-	Úplné podľa vlastného uváženia
20b	Úplné podľa vlastného uváženia, čiastočné podľa vlastného uváženia alebo povinné (z hľadiska objemu)	-	Úplné podľa vlastného uváženia
21	Existencia klauzuly o zvýšení alebo iného stimulu k splateniu	-	Áno
22	Nekumulatívne alebo kumulatívne	-	Nekumulatívne
23	Konvertibilný alebo nekonvertibilný	Nie	Nie
24	Ak konvertibilný, spúšťací faktor (faktory) konverzie	-	-
25	Ak konvertibilný, plne alebo čiastočne	-	-
26	Ak konvertibilný, konverzná sadzba	-	-
27	Ak konvertibilný, povinná alebo nepovinná konverzia	-	-
28	Ak konvertibilný, uveďte typ nástroja, na ktorý sa konvertuje	-	-

**Slovenská sporiteľňa, a.s.****Zverejňovanie informácií podľa opatrenia NBS č. 13/2015, ktorým sa mení a dopĺňa opatrenie NBS č. 16/2014 o uverejňovaní informácií bankami a pobočkami zahraničných bánk a v súlade s nariadením Európskeho parlamentu a Rady EÚ č. 575/2013 k 30. júnu 2016**

29	Ak konvertibilný, uveďte meno emitenta nástroja, na ktorý sa konvertuje	-	-
30	Charakteristiky zníženia hodnoty	-	V závislosti od Spúšťacej udalosti
31	Ak zníženie hodnoty, spúšťací faktor	-	Tier 1 Emitenta 7 %, Tier 1 skupiny Erste Group 5,125 %, Tier 1 Skupiny Emitenta 7 %
32	Ak zníženie hodnoty, plné alebo čiastočné	-	Čiastočné
33	Ak zníženie hodnoty, trvalé alebo prechodné	-	Prechodné
34	Ak prechodné zníženie hodnoty, opis mechanizmu zvýšenia hodnoty	-	V prípade zvýšenia nesmie existovať a pretrvávajúť Spúšťacia udalosť; zvýšenie sa použije pomerne pre všetky Certifikáty a podobné nástroje
35	Pozície v hierarchii podriadenosti v prípade likvidácie (uveďte typ nástroja bezprostredne nadradeného danému nástroju)	-	AT 1
36	Charakteristiky nespĺňajúce požiadavky	-	-
37	Ak áno, uveďte charakteristiky nespĺňajúce požiadavky	-	-

## Slovenská sporiteľňa, a.s.

Zverejňovanie informácií podľa opatrenia NBS č. 13/2015, ktorým sa mení a dopĺňa opatrenie NBS č. 16/2014 o uverejňovaní informácií bankami a pobočkami zahraničných bánk a v súlade s nariadením Európskeho parlamentu a Rady EÚ č. 575/2013 k 30. júnu 2016

### Opis hlavných charakteristík nástrojov kapitálu Tier 2 emitovaných bankou

Požiadavka zverejnenia: Článok 437 (1) (b) CRR

Opis hlavných charakteristík nástrojov kapitálu Tier 2 emitovaných bankou											
1	Emitent	Slovenská sporiteľňa	Slovenská sporiteľňa	Slovenská sporiteľňa	Slovenská sporiteľňa	Slovenská sporiteľňa	Slovenská sporiteľňa	Slovenská sporiteľňa	Slovenská sporiteľňa	Slovenská sporiteľňa	Slovenská sporiteľňa
2	Jedinečný identifikátor (napr. CUSIP, ISIN alebo Bloomberg pre súkromné umiestňovanie)	SK4120007287	SK4120007881	SK4120007956	SK4120007907	SK4120008079	SK4120008111	SK4120008194	SK4120008442	SK4120008749	Podriadený dlh
3	Rozhodné právo (práva) nástroja	slovenské	slovenské	slovenské	slovenské	slovenské	slovenské	slovenské	slovenské	slovenské	slovenské
Regulatórne zaobchádzanie											
4	Prechodné pravidlá nariadenia CRR	Tier 2	Tier 2	Tier 2	Tier 2	Tier 2	Tier 2	Tier 2	Tier 2	Tier 2	Tier 2
5	Pravidlá nariadenia CRR po prechodnom období	Tier 2	Tier 2	Tier 2	Tier 2	Tier 2	Tier 2	Tier 2	Tier 2	Tier 2	Tier 2
6	Oprávnené na individuálnom/(sub-) konsolidovanom základe / individuálnom a (sub-) konsolidovanom základe	individuálny a (sub-) konsolidovaný	individuálny a (sub-) konsolidovaný	individuálny a (sub-) konsolidovaný	individuálny a (sub-) konsolidovaný	individuálny a (sub-) konsolidovaný	individuálny a (sub-) konsolidovaný	individuálny a (sub) konsolidovaný	individuálny a (sub) konsolidovaný	individuálny a (sub) konsolidovaný	individuálny a (sub) konsolidovaný
7	Typ nástroja (typy upresnenia jednotlivé jurisdikcie)	Podriadený dlhopis	Podriadený dlhopis	Podriadený dlhopis	Podriadený dlhopis	Podriadený dlhopis	Podriadený dlhopis	Podriadený dlhopis	Podriadený dlhopis	Podriadený dlhopis	Podriadený dlh
8	Objem vykázaný v regulátornom kapitále (v EUR, k poslednému dátumu vykazovania)	9 173 508	3 430 997	3 260 241	10 000 000	3 015 345	4 250 000	2 400 542	11 000 000	9 000 000	19 485 495
	Mena	EUR	EUR	EUR	EUR	EUR	EUR	EUR	EUR	EUR	EUR
9	Nominálna hodnota nástroja (v EUR)	10 000 000	7 000 000	6 600 000	10 000 000	5 430 000	4 250 000	4 070 000	11 000 000	9 000 000	100 000 000
9a	Emisná cena	95%	100%	100%	95%	100%	95%	100%	95%	95%	100%
9b	Cena pri splatení	100%	100%	100%	100%	100%	100%	100%	100%	100%	100%

**Slovenská sporiteľňa, a.s.**
**Zverejňovanie informácií podľa opatrenia NBS č. 13/2015, ktorým sa mení a dopĺňa opatrenie NBS č. 16/2014 o uverejňovaní informácií bankami a pobočkami zahraničných bánk a v súlade s nariadením Európskeho parlamentu a Rady EÚ č. 575/2013 k 30. júnu 2016**

10	Účtovná klasifikácia	Finančné záväzky ocenené amortiz. obstarávacou cenou	Finančné záväzky ocenené amortiz. obstarávacou cenou	Finančné záväzky ocenené amortiz. obstarávacou cenou	Finančné záväzky ocenené amortiz. obstarávacou cenou	Finančné záväzky ocenené amortiz. obstarávacou cenou	Finančné záväzky ocenené amortiz. obstarávacou cenou	Finančné záväzky ocenené amortiz. obstarávacou cenou	Finančné záväzky ocenené amortiz. obstarávacou cenou	Finančné záväzky ocenené amortiz. obstarávacou cenou	Finančné záväzky ocenené amortiz. obstarávacou cenou
11	Pôvodný dátum emisie	02.08.2010	13.06.2011	20.06.2011	01.08.2011	10.10.2011	02.11.2011	12.12.2011	01.06.2012	02.11.2012	19.02.2007
12	Trvalý alebo termínovaný	Termínovaný	Termínovaný	Termínovaný	Termínovaný	Termínovaný	Termínovaný	Termínovaný	Termínovaný	Termínovaný	Termínovaný
13	Pôvodný dátum splatnosti	02.08.2020	13.06.2018	20.06.2018	01.08.2021	10.10.2018	02.11.2023	12.12.2018	01.06.2022	02.11.2022	21.12.2016
14	Kúpna opcia emitenta s výhradou predchádzajúceho schválenia orgánom dohľadu	Nie	Nie	Nie	Nie	Nie	Nie	Nie	Nie	Nie	Nie
15	Voliteľný dátum kúpnej opcie, podmienené dátumy kúpnej opcie a hodnota pri splatení	Nie	Nie	Nie	Nie	Nie	Nie	Nie	Nie	Nie	Nie
16	Následné dátumy kúpnej opcie, ak sa uplatňuje	-	-	-	-	-	-	-	-	-	-
Kupóny / dividendy											
17	Dividenda/kupón s pevnou alebo pohyblivou sadzbou	Pohyblivá sadzba	Pohyblivá sadzba	Pevná sadzba	Pohyblivá sadzba	Pohyblivá sadzba	Pohyblivá sadzba	Pohyblivá sadzba	Pohyblivá sadzba	Pohyblivá sadzba	Pohyblivá sadzba
18	Kupónová sadzba a prípadný súvisiaci index	structure (DJ, Nikkei, Inflation)	interest rate structure	4,9%	structure (DJ, Nikkei, Inflation)	interest rate structure	structure (Inflation)	interest rate structure	structure (Inflation)	structure (Inflation)	3MEUR+0.65%
19	Existencia systému pozastavenia výplaty dividend	Nie	Nie	Nie	Nie	Nie	Nie	Nie	Nie	Nie	Nie
20a	Úplné podľa vlastného uváženia, čiastočné podľa vlastného uváženia alebo povinné (z hľadiska načasovania)	Povinné	Povinné	Povinné	Povinné	Povinné	Povinné	Povinné	Povinné	Povinné	Povinné
20b	Úplné podľa vlastného uváženia, čiastočné podľa vlastného uváženia alebo povinné (z hľadiska objemu)	Povinné	Povinné	Povinné	Povinné	Povinné	Povinné	Povinné	Povinné	Povinné	Povinné

**Slovenská sporiteľňa, a.s.**

**Zverejňovanie informácií podľa opatrenia NBS č. 13/2015, ktorým sa mení a dopĺňa opatrenie NBS č. 16/2014 o uverejňovaní informácií bankami a pobočkami zahraničných bánk a v súlade s nariadením Európskeho parlamentu a Rady EÚ č. 575/2013 k 30. júnu 2016**

21	Existencia klauzuly o zvýšení alebo iného stimulu k splateniu	Nie	Nie	Nie	Nie	Nie	Nie	Nie	Nie	Nie	Nie
22	Nekumulatívne alebo kumulatívne	Nie	Nie	Nie	Nie	Nie	Nie	Nie	Nie	Nie	Nie
23	Konvertibilný alebo nekonvertibilný	Nie	Nie	Nie	Nie	Nie	Nie	Nie	Nie	Nie	Nie
24	Ak konvertibilný, spúšťač faktor (faktory) konverzie	-	-	-	-	-	-	-	-	-	-
25	Ak konvertibilný, plne alebo čiastočne	-	-	-	-	-	-	-	-	-	-
26	Ak konvertibilný, konverzná sadzba	-	-	-	-	-	-	-	-	-	-
27	Ak konvertibilný, povinná alebo nepovinná konverzia	-	-	-	-	-	-	-	-	-	-
28	Ak konvertibilný, uveďte typ nástroja, na ktorý sa konvertuje	-	-	-	-	-	-	-	-	-	-
29	Ak konvertibilný, uveďte meno emitenta nástroja, na ktorý sa konvertuje	-	-	-	-	-	-	-	-	-	-
30	Charakteristiky zníženia hodnoty	Nie	Nie	Nie	Nie	Nie	Nie	Nie	Nie	Nie	Nie
31	Ak zníženie hodnoty, spúšťač faktor	-	-	-	-	-	-	-	-	-	-
32	Ak zníženie hodnoty, plné alebo čiastočné	-	-	-	-	-	-	-	-	-	-
33	Ak zníženie hodnoty, trvalé alebo prechodné	-	-	-	-	-	-	-	-	-	-
34	Ak prechodné zníženie hodnoty, opis mechanizmu zvýšenia hodnoty	-	-	-	-	-	-	-	-	-	-
35	Pozície v hierarchii podriadenosti v prípade likvidácie (uveďte typ nástroja bezprostredne nadradeného nástroju)	T2	T2	T2	T2	T2	T2	T2	T2	T2	T2

## Slovenská sporiteľňa, a.s.

Zverejňovanie informácií podľa opatrenia NBS č. 13/2015, ktorým sa mení a dopĺňa opatrenie NBS č. 16/2014 o uverejňovaní informácií bankami a pobočkami zahraničných bánk a v súlade s nariadením Európskeho parlamentu a Rady EÚ č. 575/2013 k 30. júnu 2016

36	Charakteristiky nespĺňajúce požiadavky	-	-	-	-	-	-	-	-	-	-
37	Ak áno, uveďte charakteristiky nespĺňajúce požiadavky	-	-	-	-	-	-	-	-	-	-

### Kompletné podmienky všetkých nástrojov vlastného kapitálu Tier 1, dodatočného kapitálu Tier 1 a Tier 2

Požiadavka zverejnenia: Článok 437 (1) (c) CRR

Kompletné informácie o podmienkach nástrojov vlastného kapitálu Tier 1 sú zverejnené na webovom sídle banky v dokumente "Stanovy spoločnosti Slovenská sporiteľňa, a.s." [https://www.slsp.sk/content/dam/sk/slsp/www-slsp-sk/documents/footer\\_pdfs/stanovy\\_slovenskej\\_sporitelne.pdf](https://www.slsp.sk/content/dam/sk/slsp/www-slsp-sk/documents/footer_pdfs/stanovy_slovenskej_sporitelne.pdf)

Kompletné informácie o podmienkach jednotlivých emisií podriadených dlhopisov sú zverejnené na webovom sídle banky: <http://www.slsp.sk/ludia/sporit-a-investovat/cenne-papiere/dlhopisy/dlhopisy-1.html>

### Prechodné opatrenia

Požiadavka zverejnenia: Článok 437 (1) (e) CRR

SLSP neuplatňuje žiadne prechodné opatrenia, ktoré by mali dopad na výpočet vlastných zdrojov. Tabuľka nižšie zobrazuje vlastné zdroje banky v súlade s plne zavedenými pravidlami Basel 3.

### Vysvetlenie, na akom inom základe sa počítajú ukazovatele kapitálovej primeranosti

Požiadavka zverejnenia: Článok 437 (1) (f) CRR

SLSP neaplikuje článok 437 (1) (f) CRR pre výpočet vlastných zdrojov. Banka zverejňuje ukazovatele kapitálovej primeranosti vypočítané s použitím prvkov vlastných zdrojov určených na základe stanovenom v tomto nariadení.



## Slovenská sporiteľňa, a.s.

Zverejňovanie informácií podľa opatrenia NBS č. 13/2015, ktorým sa mení a dopĺňa opatrenie NBS č. 16/2014 o uverejňovaní informácií bankami a pobočkami zahraničných bánk a v súlade s nariadením Európskeho parlamentu a Rady EÚ č. 575/2013 k 30. júnu 2016

### Výkaz vlastných zdrojov

Požiadavka zverejnenia: Článok 437 (1) (d) CRR

Kmenový kapitál Tier 1: nástroje a rezervy			
1	Kapitálové nástroje a súvisiace emisné ážia	212 000	26 ods. 1, 27, 28, 29, zoznam EBA 26 ods. 3
	z toho: kmeňové akcie	212 000	zoznam EBA 26 ods. 3
2	Nerozdelené zisky	874 395	26 odst. 1 písm. c)
3	Akumulovaný iný komplexný účtovný výsledok (a ostatné rezervy, zahŕňajúce nerealizované zisky a straty podľa uplatniteľných účtovných štandardov)	82 148	26 odst. 1
3a	Fondy pre všeobecné bankové riziká	0	26 ods. 1 písm. f)
4	Hodnota kvalifikovaných položiek uvedených v článku 484 ods. 3 a súvisiaceho emisného ážia podliehajúcich postupnému vyradeniu z CET1	0	486 ods. 2
	Kapitálové injekcie verejného sektora, ktoré sa do 1. januára 2018 zachovali v predchádzajúcom stave	0	483 ods. 2
5	Menšinové účasti (hodnota povolená v konsolidovanom CET1)	0	84, 479, 480
5a	Nezávisle preskúmaný predbežný zisk po odpočítaní predpokladaných platieb alebo dividend	0	26 ods. 2
6	Vlastný kapitál Tier 1 (CET1) pred regulačnými úpravami	1 168 543	
Vlastný kapitál Tier 1 (CET1): regulačné úpravy			
7	Dodatočné úpravy ocenenia (záporná hodnota)	-4 140	34, 105
8	Nehmotné aktíva (po odpočítaní súvisiaceho daňového záväzku) (záporná hodnota)	-79 347	36 ods. 1 písm. b), 37, 472 ods. 4
9	Prázdna množina v EU	0	
10	Odložené daňové pohľadávky, ktoré závisia od budúcej ziskovosti, okrem tých, ktoré vyplývajú z dočasných rozdielov (po odpočítaní súvisiaceho daňového záväzku, ak sú splnené podmienky stanovené v článku 38 ods. 3) (záporná hodnota)	0	36 ods. 1 písm. c), 38, 472 ods. 5
11	Oceňovacie rozdiely vyplývajúce z oceňovania reálnou cenou súvisiace so ziskami alebo stratami z hedžingu peňažných tokov	0	33 písm. a)
12	Záporné hodnoty vyplývajúce z výpočtu očakávanej výšky strát	0	36 ods. 1 písm. d), 40, 159, 472 ods. 6
13	Akékoľvek zvýšenie vlastného kapitálu, ktoré vyplýva zo sekuritizovaných aktív (záporná hodnota)	0	32 ods. 1
14	Zisky alebo straty z pasív ocenených reálnou cenou, ktoré vyplývajú zo zmien vlastnej kreditnej pozície	1 143	33 písm. b)
15	Majetok dôchodkového fondu so stanovenými požitkami (záporná hodnota)	0	36 ods. 1 písm. e), 41, 472 ods. 7
16	Priame a nepriame podiely inštitúcie vo vlastných nástrojoch CET1 (záporná hodnota)	0	36 ods. 1 písm. f), 42, 472 ods. 8
17	Podiely v nástrojoch CET1 subjektov finančného sektora, ak tieto subjekty majú recipročné krížové podiely v inštitúcii, ktoré majú umelo zvyšovať vlastné zdroje inštitúcie (záporná hodnota)	0	36 ods. 1 písm. g), 44, 472 ods. 9

## Slovenská sporiteľňa, a.s.

Zverejňovanie informácií podľa opatrenia NBS č. 13/2015, ktorým sa mení a dopĺňa opatrenie NBS č. 16/2014 o uverejňovaní informácií bankami a pobočkami zahraničných bánk a v súlade s nariadením Európskeho parlamentu a Rady EÚ č. 575/2013 k 30. júnu 2016

18	Priame a nepriame podiely inštitúcie v nástrojoch CET1 subjektov finančného sektora, ak daná inštitúcia nemá významnú investíciu v týchto subjektoch (hodnota nad 10% prahovou hodnotou a po odpočítaní prípustných krátkych pozícií) (záporná hodnota)	0	36 ods. 1 písm. h), 43, 45, 46, 49 ods. 2 a 3, 79, 472 ods. 10
19	Priame, nepriame a syntetické podiely inštitúcie v nástrojoch CET1 subjektov finančného sektora, ak daná inštitúcia má významnú investíciu v týchto subjektoch (hodnota nad 10% prahovou hodnotou a po odpočítaní prípustných krátkych pozícií) (záporná hodnota)	0	36 ods. 1 písm. i), 43, 45, 47, 48 ods. 1 písm. b), 49 ods. 1 až 3, 79, 470, 472 ods. 11
20	Prázdna množina v EU	0	
20a	Hodnota expozície týchto položiek, ktoré sa kvalifikujú pre rizikovú váhu 1 250 %, ak sa inštitúcia rozhodne pre odpočet ako alternatívu	0	36 ods. 1 písm. k)
20b	z toho: kvalifikované účasti mimo finančného sektora (záporná hodnota)	0	36 ods. 1 písm. k) bod i), 89 až 91
20c	z toho: sekuritizačné pozície (záporná hodnota)	0	36 ods. 1 písm. k) bod ii) 243 ods. 1 písm. b) 244 ods. 1 písm. b) článok 258
20d	z toho: bezodplatné dodania (záporná hodnota)	0	36 ods. 1 písm. k) bod iii), 379 od. 3
21	Odložené daňové pohľadávky, ktoré vyplývajú z dočasných rozdielov (hodnota nad 10% prahovou hodnotou, po odpočítaní súvisiaceho daňového záväzku, ak sú splnené podmienky stanovené v článku 38 ods. 3) (záporná hodnota)	0	36 ods. 1 písm. c), 38, 48 ods. 1 písm. a), 470, 472 ods. 5
22	Hodnota prevyšujúca 15% prahovú hodnotu (záporná hodnota)	0	48 ods. 1
23	z toho: priame a nepriame podiely inštitúcie v nástrojoch CET1 subjektov finančného sektora, ak daná inštitúcia má významnú investíciu v týchto subjektoch	0	36 ods. 1 písm. i), 48 ods. 1 písm. b), 470, 472 ods. 11
24	Prázdna množina v EU	0	
25	z toho: odložené daňové pohľadávky, ktoré vyplývajú z dočasných rozdielov	0	36 ods. 1 písm. c), 38, 48 ods. 1 písm. a), 470, 472 ods. 5
25a	Straty za bežný finančný rok (záporná hodnota)	0	36 ods. 1 písm. a), 472 ods. 3
25b	Predpokladané daňové poplatky súvisiace s položkami CET1 (záporná hodnota)	0	36 ods. 1 písm. l)
26	Regulačné úpravy uplatňované na vlastný kapitál Tier 1 pri hodnotách, s ktorými sa zaobchádza podľa postupu pred uplatňovaním nariadenia CRR	0	
26a	Regulačné úpravy súvisiace s nerealizovanými ziskami a stratami v zmysle článkov 467 a 468	0	
	Z toho: nerealizovaná strata	0	467
	Z toho: nerealizovaný zisk	0	468
26b	Hodnota, ktorá sa má odpočítať od vlastného kapitálu Tier 1 alebo pripočítať k nemu vzhľadom na ďalšie filtre a odpočty vyžadované pred uplatňovaním CRR	0	481
27	Kvalifikované odpočty AT1, ktoré prevyšujú kapitál AT1 inštitúcie (záporná hodnota)	0	36 ods. 1 písm. j)
	Iné úpravy vlastného kapitálu Tier 1	-21 351	
28	Celkové regulačné úpravy vlastného kapitálu Tier 1 (CET1)	-103 696	
29	Vlastný kapitál Tier 1 (CET1)	1 064 847	

## Slovenská sporiteľňa, a.s.

Zverejňovanie informácií podľa opatrenia NBS č. 13/2015, ktorým sa mení a dopĺňa opatrenie NBS č. 16/2014 o uverejňovaní informácií bankami a pobočkami zahraničných bánk a v súlade s nariadením Európskeho parlamentu a Rady EÚ č. 575/2013 k 30. júnu 2016

<b>Dodatočný kapitál Tier 1 (AT1): nástroje</b>			
30	Kapitálové nástroje a súvisiace emisné ážio	150 000	51, 52
31	z toho: klasifikovaná ako vlastný kapitál podľa uplatniteľných účtovných štandardov	150 000	
32	z toho: klasifikovaná ako pasíva podľa uplatniteľných účtovných štandardov	0	
33	Hodnota kvalifikovaných položiek uvedených v článku 484 ods. 4 a súvisiaceho emisného ážia podliehajúcich postupnému vyradeniu z AT1	0	486 ods. 3
	Kapitálové injekcie verejného sektora, ktoré sa do 1. januára 2018 zachovali v predchádzajúcom stave	0	483 ods. 3
34	Kvalifikovaný kapitál Tier 1 zahrnutý do konsolidovaného AT1 (vrátane menšinových účastí, ktoré nie sú zahrnuté v riadku 5) emitovaný dcérskymi spoločnosťami a v držbe tretích strán	0	85, 86, 480
35	z toho: nástroje emitované dcérskymi spoločnosťami podliehajúce postupnému vyradeniu	0	486 ods. 3
36	Dodatočný kapitál Tier 1 (AT1) pred regulačnými úpravami	150 000	
<b>Dodatočný kapitál Tier 1 (AT1): regulačné úpravy</b>			
37	Priame a nepriame podiely inštitúcie na vlastných nástrojoch AT1 (záporná hodnota)	0	52 ods. 1 písm. b), 56 písm. a), 57, 475 ods. 2
38	Podiely na nástrojoch AT1 subjektov finančného sektora, ak tieto subjekty majú recipročné krížové podiely v inštitúcii, ktoré majú umelo zvyšovať vlastné zdroje inštitúcie (záporná hodnota)	0	56 písm. b), 58, 475 ods. 3
39	Priame a nepriame podiely na nástrojoch AT1 subjektov finančného sektora, ak daná inštitúcia nemá významnú investíciu v týchto subjektoch (hodnota nad 10% prahovou hodnotou a po odpočítaní prípustných krátkych pozícií) (záporná hodnota)	0	56 písm. c), 59, 60, 79, 475 ods. 4
40	Priame a nepriame podiely inštitúcie na nástrojoch kapitálu AT1 subjektov finančného sektora, ak daná inštitúcia má významnú investíciu v týchto subjektoch ( hodnota nad 10 % prahovou hodnotou po odpočítaní prípustných krátkych pozícií) (záporná hodnota)	0	56 písm. d), 59, 79, 475 ods. 4
41	Regulačné úpravy dodatočného kapitálu Tier 1 pri hodnotách, s ktorými sa zaobchádza podľa postupu pred uplatňovaním nariadenia CRR a podľa prechodných postupov, podliehajúcich postupnému vyradeniu, ako sa stanovuje v nariadení (EÚ) č. 575/2013 (t.j. zostatkové hodnoty podľa CRR)	0	
41a	Zostatkové hodnoty odpočítané od dodatočného kapitálu Tier 1 v súvislosti s odpočtom od vlastného kapitálu Tier 1 počas prechodného obdobia v zmysle článku 472 nariadenia (EÚ) č. 575/2013	0	472, 472 ods. 3 písm. a), 472 ods. 4, 472 ods. 6, 472 ods. 8 písm. a), 472 ods. 9, 472 ods. 10 písm. a), 472 ods. 11 písm. a)
	Z toho položky, ktoré majú byť v jednotlivých riadkoch uvedené podrobne, napr. podstatné čisté predbežné straty, nehmotné aktíva, nedostatočné rezervy na očakávané straty atď.	0	
41b	Zostatkové hodnoty odpočítané od dodatočného kapitálu Tier 1 v súvislosti s odpočtom od kapitálu Tier 2 počas prechodného obdobia v zmysle článku 475 nariadenia (EÚ) č. 575/2013	0	477, 477 ods. 3, 477 ods. 4 písm. a)
	Z toho položky, ktoré majú byť v jednotlivých riadkoch uvedené podrobne, napr. recipročné krížové podiely v nástrojoch kapitálu Tier 2, priame podiely v nevýznamných investíciách do kapitálu iných subjektov finančného sektora atď.	0	
41c	Hodnota, ktorá sa má odpočítať od dodatočného kapitálu Tier 1 alebo pripočítať k nemu vzhľadom na ďalšie filtre a odpočty vyžadované pred uplatňovaním CRR	0	467, 468, 481

## Slovenská sporiteľňa, a.s.

Zverejňovanie informácií podľa opatrenia NBS č. 13/2015, ktorým sa mení a dopĺňa opatrenie NBS č. 16/2014 o uverejňovaní informácií bankami a pobočkami zahraničných bánk a v súlade s nariadením Európskeho parlamentu a Rady EÚ č. 575/2013 k 30. júnu 2016

	Z toho: možný filter pre nerealizované straty	0	467
	Z toho: možný filter pre nerealizované zisky	0	468
42	Kvalifikované odpočty T2, ktoré prevyšujú kapitál T2 inštitúcie (záporná hodnota)	0	56 písm. e)
43	Celkové regulačné úpravy dodatočného kapitálu Tier 1 (AT1)	0	
44	Dodatočný kapitál Tier 1 (AT1)	150 000	
45	Kapitál Tier 1 (T1 = CET1 + AT1)	1 214 847	
<b>Kapitál Tier 2 (T2): nástroje a rezervy</b>			
46	Kapitálové nástroje a súvisiace emisné ážia	61 756	62, 63
47	Hodnota kvalifikovaných položiek uvedených v článku 484 ods. 5 a súvisiaceho emisného ážia podliehajúcich postupnému vyradeniu z T2	0	486 ods. 4
	Kapitálové injekcie verejného sektora, ktoré sa do 1. januára 2018 zachovali v predchádzajúcom stave	0	483 ods. 4
48	Kvalifikované nástroje vlastných zdrojov zahrnuté do konsolidovaného kapitálu T2 (vrátane menšinových účastí a nástrojov AT1, ktoré nie sú zahrnuté v riadku 5 ani 34) emitované dcérskymi spoločnosťami a držbe tretích strán	0	87, 88, 480
49	z toho: nástroje emitované dcérskymi spoločnosťami podliehajúce postupnému vyradeniu	0	486 ods. 4
50	Úpravy kreditného rizika	17 552	62 písm. c) a d)
51	Kapitál Tier 2 (T2) pred regulačnými úpravami	79 308	
<b>Kapitál Tier 2 (T2): regulačné úpravy</b>			
52	Priame a nepriame podiely inštitúcie na vlastných nástrojoch T2 a podriadené úvery (záporná hodnota)	0	63 písm. b) bod i), 66 písm. a), 67, 477 ods. 2
53	Podiely na nástrojoch T2 a podriadené úvery subjektov finančného sektora, ak tieto subjekty majú recipročné krížové podiely v inštitúcii, ktoré majú umelo zvyšovať vlastné zdroje inštitúcie (záporná hodnota)	0	66 písm. b), 68, 477 ods. 3
54	Priame a nepriame podiely na nástrojoch T2 a podriadené úvery subjektov finančného sektora, ak daná inštitúcia nemá významnú investíciu v týchto subjektoch (hodnota nad 10 % prahovou hodnotou a po odpočítaní prípustných krátkych pozícií) (záporná hodnota)	0	66 písm. c), články 69, 70, 79, 477 ods. 4
54a	Z toho: nové podiely, na ktoré se nevzťahujú prechodné opatrenia	0	
54b	Z toho: podiely existujúce pred 1. januárom 2013, na ktoré sa vzťahujú prechodné opatrenia	0	
55	Priame a nepriame podiely inštitúcie na nástrojoch T2 a podriadené úvery subjektov finančného sektora, ak daná inštitúcia má významnú investíciu v týchto subjektoch (po odpočítaní prípustných krátkych pozícií) (záporná hodnota)	0	66 písm. d), 69, 79, 477 ods. 4
56	Regulačné úpravy kapitálu Tier 2 pri hodnotách, s ktorými sa zaochádza podľa postupu pred uplatňovaním nariadenia CRR a podľa prechodných postupov, podliehajúcich postupnému vyradeniu, ako sa stanovuje v nariadení (EÚ) č. 575/2013 (t. j. zostatkové hodnoty podľa CRR)	0	
56a	Zostatkové hodnoty odpočítané od kapitálu Tier 2 v súvislosti s odpočtom od vlastného kapitálu Tier 1 počas prechodného obdobia v zmysle článku 472 nariadenia (EÚ) č. 575/2013	0	472, 472 ods. 3 písm. a), 472 ods. 4, 472 ods. 6, 472 ods. 8 písm. a), 472 ods. 9, 472 ods. 10 písm. a), 472 ods. 11 písm. a)

## Slovenská sporiteľňa, a.s.

Zverejňovanie informácií podľa opatrenia NBS č. 13/2015, ktorým sa mení a dopĺňa opatrenie NBS č. 16/2014 o uverejňovaní informácií bankami a pobočkami zahraničných bánk a v súlade s nariadením Európskeho parlamentu a Rady EÚ č. 575/2013 k 30. júnu 2016

	Z toho: položky, ktoré majú byť v jednotlivých riadkoch uvedené podrobne, napr. podstatné čisté predbežné straty, nehmotné aktíva, nedostatočné rezervy na očakávané straty atď.	0	
56b	Zostatkové hodnoty odpočítané od kapitálu Tier 2 v súvislosti s odpočtom od dodatočného kapitálu Tier 1 počas prechodného obdobia v zmysle článku 475 nariadenia (EÚ) č. 575/2013	0	475, 475 ods. 2 písm. a), 475 ods. 3, 475 ods. 4 písm. a)
	Z toho: položky, ktoré majú byť v jednotlivých riadkoch uvedené podrobne, napr. recipročné krížové podiely v nástrojoch AT1, priame podiely v nevýznamných investíciách do kapitálu iných subjektov finančného sektora atď.	0	
56c	Hodnota, ktorá sa má odpočítať od kapitálu Tier 2 alebo pripočítať k nemu vzhľadom na ďalšie filtre a odpočty vyžadované pred uplatňovaním CRR	0	467, 468, 481
	Z toho: možný filter pre nerealizované straty	0	467
	Z toho: možný filter pre nerealizované zisky	0	468
57	Celkové regulačné úpravy kapitálu Tier 2 (T2)	0	
58	Kapitál Tier 2 (T2)	79 308	
59	Celkový kapitál (TC = T1 + T2)	1 294 156	
59a	Rizikovo vážené aktíva pri hodnotách, s ktorými sa zaochádza podľa postupu pred uplatňovaním nariadenia CRR a podľa prechodných postupov, podliehajúcich postupnému vyradeniu, ako sa stanovuje v nariadení (EÚ) č. 575/2013 (t. j. zostatkové hodnoty podľa CRR)	0	
	Z toho: položky, ktoré sa neodpočítavajú od CET 1 (nariadenie (EÚ) č. 575/2013, zostatkové hodnoty) (položky, ktoré majú byť v jednotlivých riadkoch uvedené podrobne, napr. odložené daňové podľadávk, ktoré závisia od budúcej ziskovosti, po odpočítaní súvisiaceho daňového záväzku, nepriame podiely na vlastných nástrojoch CET1 atď.)	0	472, 472 ods. 5, 472 ods. 8 písm. b), 472 ods. 10 písm. b), 472 ods. 11 písm. b)
	Z toho: položky, ktoré sa neodpočítavajú od položiek AT1 (nariadenie (EÚ) č. 575/2013, zostatkové hodnoty) (položky, ktoré majú byť v jednotlivých riadkoch uvedené podrobne, napr. recipročné krížové podiely v nástrojoch tier 2, priame podiely v nevýznamných investíciách do kapitálu iných subjektov finančného sektora atď.)	0	475, 475 ods. 2 písm. b), 475 ods. 2 písm. c), 475 ods. 4 písm. b)
	Položky, ktoré sa neodpočítavajú od položiek T2 (nariadenie (EÚ) č. 575/2013, zostatkové hodnoty) (položky, ktoré majú byť v jednotlivých riadkoch uvedené podrobne, napr. nepriame podiely vo vlastných nástrojoch T2, nepriame podiely v nevýznamných investíciách do kapitálu iných subjektov finančného sektora, nepriame podiely vo významných investíciách do kapitálu iných subjektov finančného sektora atď.)	0	477, 477 ods. 2 písm. b), 477 ods. 2 písm. c), 477 odst. 4 písm. b)
60	Celkové rizikovo vážené aktíva	5 916 428	
<b>Kapitálové podiely a vankúše</b>			
61	Vlastný kapitál Tier 1 (ako percentuálny podiel hodnoty rizikovej expozície)	18,0%	92 ods. 2 písm. a), 465
62	Tier 1 (ako percentuálny podiel hodnoty rizikovej expozície)	20,5%	92 ods. 2 písm. b), 465
63	Celkový kapitál (ako percentuálny podiel hodnoty rizikovej expozície)	21,9%	92 ods. 2 písm. c)
64	Požiadavka na vankúš špecifický pre inštitúciu (požiadavka CET1 v súlade s článkom 92 ods. 1 písm. a) plus požiadavky na vankúš na zachovanie kapitálu a proticyklický vankúš, plus vankúš na krytie systémového rizika, plus vankúš pre systémovo významné inštitúcie (G-SII alebo O-SII), vyjadrené ako percentuálny podiel hodnoty rizikovej expozície)	207 075	CRD 128, 129, 130
65	z toho: požiadavka na vankúš na zachovanie kapitálu	147 911	
66	z toho: požiadavka na proticyklický vankúš	0	

## Slovenská sporiteľňa, a.s.

Zverejňovanie informácií podľa opatrenia NBS č. 13/2015, ktorým sa mení a dopĺňa opatrenie NBS č. 16/2014 o uverejňovaní informácií bankami a pobočkami zahraničných bánk a v súlade s nariadením Európskeho parlamentu a Rady EÚ č. 575/2013 k 30. júnu 2016

67	z toho: požiadavka na vankúš na krytie systémového rizika	0	
67a	z toho: vankúš pre globálne systémovo významnú inštitúciu (G-SII) alebo inak systémovo významnú inštitúciu (O-SII)	59 164	CRD 131
68	Vlastný kapitál Tier 1 k dispozícii na splnenie požiadaviek na vankúše (ako percentuálny podiel hodnoty rizikovej expozície)	13,5%	CRD 128
69	[nerelevantné v nariadení EÚ]	0	
70	[nerelevantné v nariadení EÚ]	0	
71	[nerelevantné v nariadení EÚ]	0	
<b>Podiely kapitálu a kapitálové vankúše</b>			
72	Priame a nepriame podiely na kapitáli subjektov finančného sektora, ak daná inštitúcia nemá významnú investíciu v týchto subjektoch (hodnota pod 10 % prahovou hodnotou a po odpočítaní prípustných krátkych pozícií)	678	36 ods. 1 písm. h), 45, 46, 472 ods. 10, 56 písm. c), 59, 60, 475 ods. 4, 66 písm. c), 69, 70, 477 ods. 4
73	Priame a nepriame podiely inštitúcie na nástrojoch CET1 subjektov finančného sektora, ak daná inštitúcia má významnú investíciu v týchto subjektoch (hodnota pod 10 % prahovou hodnotou a po odpočítaní prípustných krátkych pozícií)	20 469	36 ods. 1 písm. i), 45, 48, 470, 472 ods. 11
74	Prázdna množina v EÚ	0	
75	Odložené daňové pohľadávky, ktoré vyplývajú z dočasných rozdielov (hodnota pod 10 % prahovou hodnotou, po odpočítaní súvisiaceho daňového záväzku, ak sú splnené podmienky stanovené v článku 38 ods. 3)	34 172	36 ods. 1 písm. c), 38, 48, 470, 472 ods. 5
<b>Uplatniteľné horné limity na zahrnutie rezerv do kapitálu Tier 2</b>			
76	Úpravy kreditného rizika zahrnuté v T2 vzhľadom na expozície, na ktoré sa vzťahuje štandardizovaný prístup (pred uplatnením horného ohraničenia)	0	62
77	Horné ohraničenia na zahrnutie úprav kreditného rizika do T2 v rámci štandardizovaného prístupu	0	62
78	Úpravy kreditného rizika zahrnuté do T2 vzhľadom na expozície, na ktoré sa vzťahuje prístup interných ratingov (pred uplatnením horného ohraničenia)	17 552	62
79	Horné ohraničenie na zahrnutie úprav kreditného rizika do T2 v rámci prístupu interných ratingov	17 552	62
<b>Kapitálové nástroje, na ktoré sa vzťahujú dohody o postupnom vyradení (uplatniteľné len v období od 1. januára 2013 do 1. januára 2022)</b>			
80	Súčasný horný ohraničenie na nástroje CET1 podliehajúce dohodám o postupnom vyradení	0	484 ods. 3, čl. 486 ods. 2 a 5
81	Hodnota vyňatá z CET1 z dôvodu horného ohraničenia (prekročenie horného ohraničenia po splatení a splatnostiach)	0	484 ods. 3, 486 ods. 2 a 5
82	Súčasný horný ohraničenie na nástroje AT1 podliehajúce dohodám o postupnom vyradení	0	484 ods. 4, 486 ods. 3 a 5
83	Hodnota vyňatá z AT1 z dôvodu horného ohraničenia (prekročenie horného ohraničenia po splatení a splatnostiach)	0	484 ods. 4, 486 ods. 3 a 5
84	Súčasný horný ohraničenie na nástroje T2 podliehajúce dohodám o postupnom vyradení	0	484 ods. 5, 486 ods. 4 a 5
85	Hodnota vyňatá z T2 z dôvodu horného ohraničenia (prekročenie horného ohraničenia po splatení a splatnostiach)	0	484 ods. 5, 486 ods. 4 a 5

## Slovenská sporiteľňa, a.s.

Zverejňovanie informácií podľa opatrenia NBS č. 13/2015, ktorým sa mení a dopĺňa opatrenie NBS č. 16/2014 o uverejňovaní informácií bankami a pobočkami zahraničných bánk a v súlade s nariadením Európskeho parlamentu a Rady EÚ č. 575/2013 k 30. júnu 2016

## VII. Kapitálové požiadavky

zverejnené v súlade s požiadavkami v čl. 438 CRR

### Kapitálové požiadavky a hodnoty rizikovo vážených expozícií

Požiadavka zverejnenia: Článok 438 (c) (d) (e) (f) CRR

Celková suma kapitálovej požiadavky je vypočítaná a daná do vzťahu s vyššie spomínaným regulátorom kapitálom. Prípustný kvalifikovaný kapitál musí byť k dispozícii aspoň v hodnote sumáru minimálnych kapitálových požiadaviek. Kapitálové požiadavky boli splnené počas celého obdobia vykazovania končiaceho sa 30. júna 2016.

Kapitálové požiadavky a hodnoty rizikovo vážených expozícií		
Položka	Hodnota kapitálovej požiadavky	Hodnota RWA
<b>CELKOVÁ HODNOTA RIZIKOVEJ EXPOZÍCIE</b>	473 314	5 916 428
z toho: investičné spoločnosti na základe článku 95 ods. 2 a článku 98 CRR	0	0
z toho: investičné spoločnosti na základe článku 96 ods. 2 a článku 97 CRR	0	0
<b>HODNOTY RIZIKOVO VÁŽENÝCH EXPOZÍCIÍ PRE KREDITNÉ RIZIKO, KREDITNÉ RIZIKO PROTISTRANY A RIZIKO ZNÍŽENIA KVALITY POHĽADÁVKOV Z INÝCH AKO KREDITNÝCH DŮVODOV A BEZODPLATNÉ DODANIE</b>	385 131	4 814 135
Štandardizovaný prístup (SA)	24 937	311 716
SA triedy expozícií bez sekuritizačných pozícií	24 937	311 716
Ústredné vlády alebo centrálné banky	6 834	85 430
Regionálne vlády alebo miestne orgány	3 337	41 714
Subjekty verejného sektora	40	504
Multilaterálne rozvojové banky	0	0
Medzinárodné organizácie	0	0
Inštitúcie	315	3 942
Podnikateľské subjekty	11 652	145 656
Retail	109	1 361
Zabezpečené hypotékami na nehnuteľný majetok	1	8
Expozície v stave zlyhania	27	338
Položky, s ktorými súvisí osobitne vysoké riziko	0	0
Kryté dlhopisy	0	0
Pohľadávky voči inštitúciám a podnikateľským subjektom s krátkodobým ratingovým hodnotením	0	0
Podniky kolektívneho investovania (PKI)	0	0
Vlastný kapitál	2 621	32 762
Iné položky	0	0
Sekuritizačné pozície SA	0	0
z toho: resekuritizácia	0	0
Prístup interných ratingov (IRB)	360 194	4 502 419
Prístupy IRB, keď sa nepoužívajú vlastné odhady straty v prípade zlyhania (LGD) ani konverzné faktory	169 172	2 114 644
Ústredné vlády a centrálné banky	881	11 018
Inštitúcie	17 085	213 567
Podnikateľské subjekty – MSP	57 215	715 187
Podnikateľské subjekty – špecializované financovanie	36 848	460 596
Podnikateľské subjekty – iné	57 142	714 277
Prístupy IRB, keď sa používajú vlastné odhady LGD a/alebo konverzné faktory	172 222	2 152 773
Ústredné vlády a centrálné banky	0	0
Inštitúcie	0	0

**Slovenská sporiteľňa, a.s.**
**Zverejňovanie informácií podľa opatrenia NBS č. 13/2015, ktorým sa mení a dopĺňa opatrenie NBS č. 16/2014 o uverejňovaní informácií bankami a pobočkami zahraničných bánk a v súlade s nariadením Európskeho parlamentu a Rady EÚ č. 575/2013 k 30. júnu 2016**

Podnikateľské subjekty – MSP	0	0
Podnikateľské subjekty – špecializované financovanie	0	0
Podnikateľské subjekty – iné	0	0
Retail – zabezpečené nehnuteľnosťami malých a stredných podnikov	4 567	57 086
Retail – zabezpečené nehnuteľnosťami iných subjektov než malých a stredných podnikov	91 832	1 147 906
Retail – kvalifikovaný revolving	4 835	60 439
Retail – ostatné MSP	15 382	192 277
Retail – ostatné iné subjekty než malé a stredné podniky	55 605	695 066
Kapitálové IRB	7 097	88 718
Sekuritizačné pozície IRB	34	425
z toho: resekuritizácia	0	0
Iné aktíva, ktoré nemajú povahu kreditného záväzku	11 669	145 859
Hodnota rizikovej expozície pri príspevkoch do fondu pre prípad zlyhania CCP	0	0
<b>CELKOVÁ HODNOTA RIZIKOVÝCH EXPOZÍCIÍ PRE RIZIKÁ VYROVNANIA/DODANIA</b>	0	0
Riziko vyrovnania/dodania v neobchodnej knihe	0	0
Riziko vyrovnania/dodania v obchodnej knihe	0	0
<b>CELKOVÁ HODNOTA RIZIKOVÝCH EXPOZÍCIÍ PRE POZIČNÉ, DEVÍZOVÉ A KOMODITNÉ RIZIKO</b>	2 494	31 172
Hodnota rizikových expozícií pre pozičné, devízové a komoditné riziko v rámci štandardizovaných prístupov (SA)	2 221	27 760
Obchodované dlhové nástroje	0	0
Vlastné imanie	0	0
Devízy	0	0
Komodity	2 221	27 760
Hodnota rizikových expozícií pre pozičné, devízové a komoditné riziko v rámci prístupu interných modelov (IM)	273	3 412
<b>CELKOVÁ HODNOTA RIZIKOVÝCH EXPOZÍCIÍ PRE OPERAČNÉ RIZIKO (OpR)</b>	82 371	1 029 633
OpR prístup základného ukazovateľa (BIA)	0	0
OpR štandardizovaný (STA)/alternatívny štandardizovaný (ASA) prístup	0	0
OpR pokročilé prístupy merania (AMA)	82 371	1 029 633
<b>DODATOČNÁ HODNOTA RIZIKOVÝCH EXPOZÍCIÍ NA ZÁKLADE FIXNÝCH REŽIJNÝCH NÁKLADOV</b>	0	0
<b>CELKOVÁ HODNOTA RIZIKOVÝCH EXPOZÍCIÍ PRE ÚPRAVU OCENENIA POHLÁDÁVKY</b>	3 319	41 487
Pokročilá metóda	0	0
Štandardizovaná metóda	3 319	41 487
Na základe metódy pôvodnej expozície	0	0
<b>CELKOVÁ HODNOTA RIZIKOVÝCH EXPOZÍCIÍ SÚVISIACA S VEĽKOU MAJETKOVOU ANGAŽOVANOSŤOU V OBCHODNEJ KNIHE</b>	0	0
<b>INÉ HODNOTY RIZIKOVÝCH EXPOZÍCIÍ</b>	0	0
z toho: dodatočné prísnejšie prudenciálne požiadavky na základe článku 458	0	0
z toho: požiadavky na veľkú majetkovú angažovanosť	0	0
z toho: na základe modifikovaných rizikových váh zameraných na majetkové bubliny v sektore nehnuteľného majetku určeného na bývanie a podnikanie	0	0
z toho: na základe expozícií vo vnútri finančného sektora	0	0
z toho: dodatočné prísnejšie prudenciálne požiadavky na základe článku 459	0	0
z toho: dodatočná hodnota rizikových expozícií na základe článku 3 CRR	0	0