

Slovenská sporiteľňa, a.s.

Zverejňovanie informácií podľa opatrenia NBS č. 16/2014 o uverejňovaní informácií bankami a pobočkami zahraničných bánk v znení zmien a doplnení podľa opatrenia NBS č. 13/2015 a podľa opatrenia NBS č. 15/2018 a v súlade s nariadením Európskeho parlamentu a Rady EÚ č. 575/2013

k 31. decembru 2019

Obsah

I. Všeobecné informácie.....	5
II. Informácie o akcionároch banky	9
III. Informácie o štruktúre konsolidovaného celku banky	9
IV. Informácie o finančných ukazovateľoch banky za rok končiaci sa 31. decembra 2019.....	12
A. Údaje zo súvahy	12
B. Údaje z výkazu ziskov a strát	13
C. Súhrnná výška expozícií.....	14
D. Súhrnná výška zlyhaných expozícií.....	16
E. Údaje o ukazovateli krytia likvidity.....	18
F. Údaje o krytých dlhopisoch, preregistrovaných hypotekárnych záložných listoch	20
G. Údaje o vlastných zdrojoch, rizikovo vážených aktívach, kapitálovom podielea ukazovateli finančnej páky.....	22
V. Zverejňovanie informácií podľa CRR - rozsah uplatňovania	23
VI. Vlastné zdroje.....	24
VII. Kapitálové požiadavky.....	38
VIII. Ukazovateľ finančnej páky	40
IX. Schválenie a zverejnenie	43

Slovenská sporiteľňa, a.s.

Zverejňovanie informácií podľa opatrenia NBS č. 16/2014 o uverejňovaní informácií bankami a pobočkami zahraničných bánk v znení zmien a doplnení podľa opatrenia NBS č. 13/2015 a podľa opatrenia NBS č. 15/2018 a v súlade s nariadením Európskeho parlamentu a Rady EÚ č. 575/2013 k 31. decembru 2019

Zoznam použitých skratiek

AT1	Additional Tier 1 capital
CET1	Common Equity Tier 1
CRD IV	Capital Requirements Directive IV
CRR	Capital Requirements Regulation; Nariadenie Európskeho parlamentu a Rady EÚ č. 575/2013
EBA	European Banking Authority
ECB	Európska centrálna banka
EÚ	Európska Únia
IFRS	International Financial Reporting Standards
IRB	Internal Rating Based
NBS	Národná banka Slovenska
RWA	Risk-Weighted Assets
T2	Tier 2 capital

Slovenská sporiteľňa, a.s.

Zverejňovanie informácií podľa opatrenia NBS č. 16/2014 o uverejňovaní informácií bankami a pobočkami zahraničných bánk v znení zmien a doplnení podľa opatrenia NBS č. 13/2015 a podľa opatrenia NBS č. 15/2018 a v súlade s nariadením Európskeho parlamentu a Rady EÚ č. 575/2013 k 31. decembru 2019

Prehľad požiadaviek na uverejnenie informácií

Slovenská sporiteľňa, a.s. (ďalej „banka“) plní v tomto dokumente požiadavky na uverejnenie informácií podľa opatrenia Národnej banky Slovenska (ďalej “NBS”) č. 16/2014 o uverejňovaní informácií bankami a pobočkami zahraničných bánk v znení zmien a doplnení podľa opatrenia NBS č. 13/2015 a podľa opatrenia NBS č. 15/2018.

kapitola	opatrenie NBS 16/2014 v neskoršom znení
I. Všeobecné informácie	§1 ods. 1
II. Informácie o akcionároch banky	§1 ods. 5
III. Informácie o štruktúre konsolidovaného celku banky	§1 ods. 7
IV. Informácie o finančných ukazovateľoch banky k 31. decembru 2019	§1 ods. 2

Informácie podľa § 1 odsekov 3, 4 a 6 nie sú pre banku relevantné.

Slovenská sporiteľňa, a.s. plní v tomto dokumente požiadavky na uverejnenie podľa nariadenia Európskeho parlamentu a Rady EÚ č. 575/2013 (CRR).

kapitola	Nariadenie Európskeho parlamentu a Rady EÚ č. 575/2013 (CRR) a usmernenia EBA
VI. Vlastné zdroje	Článok 437
Úplné zosúhlasenie položiek vlastných zdrojov v súlade s CRR so súvahou podľa IFRS	Článok 437 (1) (a)
Opis hlavných charakteristík nástrojov vlastného kapitálu Tier 1 a dodatočného kapitálu Tier 1 emitovaných bankou	Článok 437 (1) (b)
Opis hlavných charakteristík nástrojov kapitálu Tier 2 emitovaných bankou	Článok 437 (1) (b)
Kompletné podmienky nástrojov vlastného kapitálu Tier 1, dodatočného kapitálu Tier 1 a kapitálu Tier 2	Článok 437 (1) (c)
Vysvetlenie, na akom inom základe sa počítajú ukazovatele kapitálovej primeranosti	Článok 437 (1) (f)
Výkaz vlastných zdrojov	Článok 437 (1) (d) (e)
VII. Kapitálové požiadavky	Článok 438
Kapitálové požiadavky a hodnoty rizikovo vážených expozícií	Článok 438 (c) (d) (e) (f)
Tabuľka EU OV1 - RVA	EBA/GL/2016/11
Tabuľka EU CR8	EBA/GL/2016/11
VIII. Ukazovateľ finančnej páky	Článok 451
Ukazovateľ finančnej páky a spôsob uplatnenia článku 499 ods. 2 a 3 CRR	Článok 451 (1) (a)
Ukazovateľ finančnej páky podľa CRR	Článok 451 (1) (b) a (c)
Opis postupov používaných na riadenie rizika nadmerného využívania finančnej páky	Článok 451 (1) (d)
Opis faktorov, ktoré mali vplyv na ukazovateľ finančnej páky počas obdobia, ktorého sa zverejnený ukazovateľ finančnej páky týka	Článok 451 (1) (e)

Slovenská sporiteľňa, a.s.

Zverejňovanie informácií podľa opatrenia NBS č. 16/2014 o uverejňovaní informácií bankami a pobočkami zahraničných bánk v znení zmien a doplnení podľa opatrenia NBS č. 13/2015 a podľa opatrenia NBS č. 15/2018 a v súlade s nariadením Európskeho parlamentu a Rady EÚ č. 575/2013 k 31. decembru 2019

I. Všeobecné informácie

Slovenská sporiteľňa, a.s. sídli na adrese Tomášikova 48, 832 37 Bratislava, Slovenská republika. Banka bola založená ako akciová spoločnosť dňa 15. marca 1994 a úradne zapísaná do Obchodného registra dňa 1. apríla 1994. Identifikačné číslo (IČO) banky je 00 151 653. Daňové identifikačné číslo (DIČ) banky je 2020411536.

Banka je univerzálnou bankou s ponukou širokej škály bankových a finančných služieb obchodným, finančným a súkromným klientom predovšetkým na Slovensku.

Nasledovné informácie, zostavené podľa opatrenia NBS č. 16/2014 o uverejňovaní informácií bankami a pobočkami zahraničných bánk v znení zmien a doplnení podľa opatrenia NBS č. 13/2015 a podľa opatrenia NBS č. 15/2018 a zostavené v súlade s nariadením Európskeho parlamentu a Rady EÚ č. 575/2013, obsahujú a dopĺňajú údaje z individuálnej účtovnej závierky Slovenskej sporiteľne, a.s. pripravenej v súlade s Medzinárodnými účtovnými štandardami pre finančné výkazníctvo, v znení prijatom Európskou úniou za rok končiaci sa 31. decembra 2019, ktorá bola schválená predstavenstvom banky dňa 11. februára 2020. Individuálna účtovná závierka obsahuje výhradne zostatky účtov a výsledky banky.

Pokiaľ nie je uvedené inak, sumy sú uvádzané v tisícoch Eur (tis. Eur). Hodnoty uvedené v zátvorkách predstavujú záporné hodnoty. Hodnoty v tabuľkách môžu obsahovať zaokrúhľovacie rozdiely.

Dátum zápisu do obchodného registra	01.04.1994
Dátum udelenia bankového povolenia	19.07.1996
Dátum skutočného začiatku vykonávania bankových činností povolených NBS	01.04.1994

Bankové činnosti

K 31. decembru 2019 Slovenská sporiteľňa vykonávala bankové činnosti v zmysle povolenia Národnej banky Slovenska. Banka vykonávala všetky z nasledovných povolených bankových činností:

- prijímanie vkladov
- poskytovanie úverov
- obchodovanie na vlastný účet, 1. s finančnými nástrojmi peňažného trhu v slovenských korunách a v cudzej mene vrátane zmenárenskej činnosti, 2. s finančnými nástrojmi kapitálového trhu v slovenských korunách a v cudzej mene, 3. s mincami drahých kovov, pamätnými bankovkami a pamätnými mincami, hárkami bankoviek a súbormi obehových mincí
- správa pohľadávok klienta na jeho účet vrátane súvisiaceho poradenstva
- finančný lízing
- poskytovanie záruk, otváranie a potvrdzovanie akreditívov
- vydávanie a správa platobných prostriedkov
- poskytovanie poradenských služieb v oblasti podnikania
- vydávanie cenných papierov, účasť na vydávaní cenných papierov a poskytovanie súvisiacich služieb
- uloženie vecí
- prenájom bezpečnostných schránok
- poskytovanie bankových informácií
- spracúvanie bankoviek, mincí, pamätných bankoviek a pamätných mincí
- tuzemské prevody peňažných prostriedkov a cezhraničné prevody peňažných prostriedkov (platobný styk a zúčtovanie), vydávanie a správa elektronických peňazí
- osobitné hypotekárne obchody podľa § 67 ods. 1 zákona o bankách
- funkciu depozitára
- poskytovanie investičných služieb, investičných činností a vedľajších služieb podľa § 79a ods. 1 v spojení s § 6 ods. 1 a ods. 2 zákona o cenných papieroch a investičných službách a investovanie do cenných papierov na vlastný účet v rozsahu:
 - prijatie a postúpenie pokynu klienta týkajúceho sa jedného alebo viacerých finančných nástrojov vo vzťahu k finančným nástrojom: a/ prevoditeľné cenné papiere, b/ nástroje peňažného trhu, c/ podielové listy alebo cenné papiere vydané zahraničnými subjektmi kolektívneho investovania, d/ futures, forwardy a iné deriváty týkajúce sa cenných papierov, mien a úrokových mier alebo výnosov alebo iných derivátových nástrojov, finančných indexov alebo finančných mier, ktoré môžu byť vyrovnané doručením alebo v hotovosti; opcie, swapy týkajúce sa mien a úrokových mier alebo výnosov, ktoré môžu byť vyrovnané doručením alebo v hotovosti

Slovenská sporiteľňa, a.s.

Zverejňovanie informácií podľa opatrenia NBS č. 16/2014 o uverejňovaní informácií bankami a pobočkami zahraničných bánk v znení zmien a doplnení podľa opatrenia NBS č. 13/2015 a podľa opatrenia NBS č. 15/2018 a v súlade s nariadením Európskeho parlamentu a Rady EÚ č. 575/2013 k 31. decembru 2019

- vykonanie pokynu klienta na jeho účet vo vzťahu k finančným nástrojom: a/ prevoditeľné cenné papiere, b/ nástroje peňažného trhu, c/ podielové listy alebo cenné papiere vydané zahraničnými subjektmi kolektívneho investovania, d/ futures, forwardy a iné deriváty týkajúce sa cenných papierov, mien a úrokových mier alebo výnosov alebo iných derivátových nástrojov, finančných indexov alebo finančných mier, ktoré môžu byť vyrovnané doručením alebo v hotovosti; opcie, swapy týkajúce sa mien a úrokových mier alebo výnosov, ktoré môžu byť vyrovnané doručením alebo v hotovosti
- obchodovanie na vlastný účet vo vzťahu k finančným nástrojom: a/ prevoditeľné cenné papiere, b/ nástroje peňažného trhu, c/ podielové listy alebo cenné papiere vydané zahraničnými subjektmi kolektívneho investovania, d/ futures, forwardy a iné deriváty týkajúce sa cenných papierov, mien a úrokových mier alebo výnosov alebo iných derivátových nástrojov, finančných indexov alebo finančných mier, ktoré môžu byť vyrovnané doručením alebo v hotovosti; opcie, swapy týkajúce sa mien a úrokových mier alebo výnosov, ktoré môžu byť vyrovnané doručením alebo v hotovosti
- riadenie portfólia vo vzťahu k finančným nástrojom: a/ prevoditeľné cenné papiere, b/ nástroje peňažného trhu, c/ podielové listy alebo cenné papiere vydané zahraničnými subjektmi kolektívneho investovania, d/ futures, forwardy a iné deriváty týkajúce sa cenných papierov, mien a úrokových mier alebo výnosov alebo iných derivátových nástrojov, finančných indexov alebo finančných mier, ktoré môžu byť vyrovnané doručením alebo v hotovosti; opcie, swapy týkajúce sa mien a úrokových mier alebo výnosov, ktoré môžu byť vyrovnané doručením alebo v hotovosti
- investičné poradenstvo vo vzťahu k finančným nástrojom: a/ prevoditeľné cenné papiere, b/ nástroje peňažného trhu, c/ podielové listy alebo cenné papiere vydané zahraničnými subjektmi kolektívneho investovania, d/ futures, forwardy a iné deriváty týkajúce sa cenných papierov, mien a úrokových mier alebo výnosov alebo iných derivátových nástrojov, finančných indexov alebo finančných mier, ktoré môžu byť vyrovnané doručením alebo v hotovosti; opcie, swapy týkajúce sa mien a úrokových mier alebo výnosov, ktoré môžu byť vyrovnané doručením alebo v hotovosti
- upisovanie a umiestňovanie finančných nástrojov na základe pevného záväzku vo vzťahu k finančným nástrojom: a/ prevoditeľné cenné papiere
- umiestňovanie finančných nástrojov bez pevného záväzku vo vzťahu k finančným nástrojom: a/ prevoditeľné cenné papiere
- úschova a správa finančných nástrojov na účet klienta, vrátane držiteľskej správy, a súvisiace služby, najmä správy peňažných prostriedkov a finančných zábezpek, vo vzťahu k finančným nástrojom: a/ prevoditeľné cenné papiere, b/ nástroje peňažného trhu, c/ podielové listy alebo cenné papiere vydané zahraničnými subjektmi kolektívneho investovania
- poskytovanie úverov a pôžičiek investorovi na umožnenie vykonania obchodu s jedným alebo viacerými finančnými nástrojmi, ak je poskytovateľ úveru alebo pôžičky zapojený do tohto obchodu
- poskytovanie poradenstva v oblasti štruktúry kapitálu a stratégie podnikania a poskytovanie poradenstva a služieb týkajúcich sa zlúčenia, splynutia, premeny alebo rozdelenia spoločnosti alebo kúpy podniku
- vykonávanie obchodov s devízovými hodnotami, ak sú tieto spojené s poskytovaním investičných služieb
- vykonávanie investičného prieskumu a finančnej analýzy alebo inej formy všeobecného odporúčania týkajúceho sa obchodov s týmito finančnými nástrojmi
- služby spojené s upisovaním finančných nástrojov
- vykonávanie investičnej činnosti - obchodovanie na vlastný účet v zmysle ustanovenia § 6 ods. 1 písm. c) zákona o cenných papieroch vo vzťahu k finančným nástrojom uvedeným v ustanovení: a) § 5 ods. 1 písm. e) zákona o cenných papieroch - opcie a swapy týkajúce sa komodít, ktoré sa musia vyrovnávať v hotovosti alebo sa môžu vyrovnávať v hotovosti na základe voľby jednej zo zmluvných strán; to neplatí ak k takémuto vyrovnaniu dochádza z dôvodu platobnej neschopnosti alebo inej udalosti, ktorá má za následok ukončenie zmluvy, b) § 5 ods. 1 písm. h) zákona o cenných papieroch - derivátové nástroje na presun úverového rizika, c) § 5 ods. 1 písm. j) zákona o cenných papieroch - forwardy týkajúce sa oprávnení na emisie, ktoré sa musia vyrovnávať v hotovosti alebo sa môžu vyrovnávať na základe voľby jednej zo zmluvných strán, a to inak ako z dôvodu platobnej neschopnosti alebo inej udalosti majúcej za následok ukončenie zmluvy
- poskytovanie vedľajšej služby v zmysle ustanovenia § 6 ods. 2 písm. g) zákona o cenných papieroch - obchodovanie na vlastný účet podľa ustanovenia § 6 ods. 1 písm. c) zákona o cenných papieroch týkajúce sa podkladových nástrojov derivátov podľa ustanovenia § 5 ods. 1 písm. j) o cenných papieroch týkajúcich sa oprávnení na emisie, ktoré sa musia vyrovnávať v hotovosti alebo sa môžu vyrovnávať na základe voľby jednej zo zmluvných strán, a to inak ako z dôvodu platobnej neschopnosti alebo inej udalosti majúcej za následok ukončenie zmluvy, ak sú spojené s poskytovaním investičných služieb alebo vedľajších služieb pre tieto deriváty

Slovenská sporiteľňa, a.s.

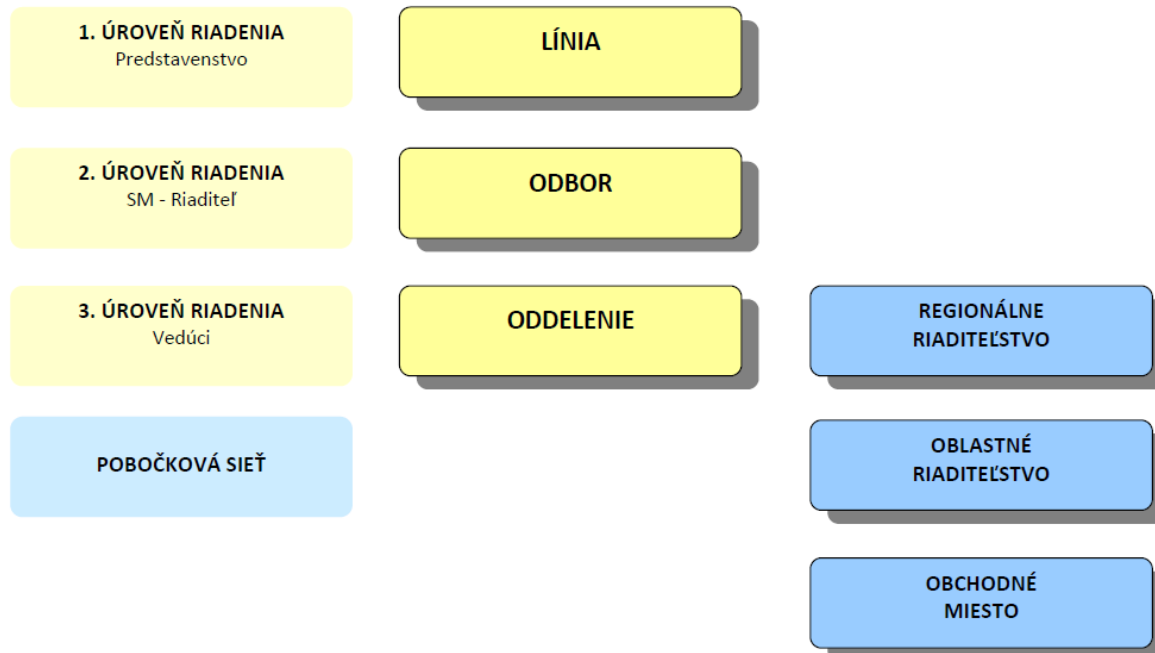
Zverejňovanie informácií podľa opatrenia NBS č. 16/2014 o uverejňovaní informácií bankami a pobočkami zahraničných bánk v znení zmien a doplnení podľa opatrenia NBS č. 13/2015 a podľa opatrenia NBS č. 15/2018 a v súlade s nariadením Európskeho parlamentu a Rady EÚ č. 575/2013 k 31. decembru 2019

- vykonávanie činnosti samostatného finančného agenta v sektore: - poistenia alebo zaistenia, - poskytovanie úverov a spotrebiteľských úverov
- vykonávanie investičných služieb - prijatie a postúpenie pokynu klienta týkajúceho sa jedného alebo viacerých finančných nástrojov podľa §6 ods. 1 písm. a) zákona o cenných papieroch, vykonanie pokynu klienta na jeho účet podľa §6 ods. 1 písm. b) zákona o cenných papieroch a obchodovanie na vlastný účet podľa §6 ods. 1 písm. c) zákona o cenných papieroch vo vzťahu k finančným nástrojom uvedeným v ustanovení §5 ods. 1 písm. d) zákona o cenných papieroch - opcie týkajúce sa cenných papierov, ktoré môžu byť vyrovnané doručením alebo hotovosti, opcie týkajúce sa finančných indexov, ktoré môžu byť vyrovnané doručením alebo hotovosti
- vykonávanie investičnej služby - obchodovanie na vlastný účet podľa §6 ods. 1 písm. c) zákona o cenných papieroch vo vzťahu k finančným nástrojom uvedeným v ustanovení § 5 ods. 1 písm. e) zákona o cenných papieroch - forwardy týkajúce sa komodít, ktoré sa musia vyrovnávať v hotovosti alebo sa môžu vyrovnávať v hotovosti na základe voľby jednej zo zmluvných strán
- vykonávanie investičnej služby - obchodovanie na vlastný účet podľa §6 ods. 1 písm. c) zákona o cenných papieroch vo vzťahu k finančným nástrojom uvedeným v ustanovení § 5 ods. 1 písm. j) zákona o cenných papieroch - opcie a swapy týkajúce sa miery inflácie alebo iných úradných hospodárskych štatistík, ktoré sa musia vyrovnávať v hotovosti alebo sa môžu vyrovnávať na základe voľby jednej zo zmluvných strán, a to inak ako z dôvodu platobnej neschopnosti alebo inej udalosti majúcej za následok ukončenie zmluvy

Vykonávanie žiadnej z bankových činností povolených Národnou bankou Slovenska nebolo obmedzené, dočasne pozastavené alebo zakázané. Žiadne povolenie na výkon bankovej činnosti nebolo odobraté.

V priebehu obdobia vykazovania nebolo vydané žiadne právoplatné rozhodnutie, ktorým by banke bolo uložené opatrenie na nápravu alebo pokuta.

Schéma organizačnej štruktúry banky



Celkový počet zamestnancov podľa evidenčného stavu	4 110
z toho počet členov štatutárneho orgánu banky	5
z toho počet vedúcich zamestnancov podľa §7 ods. 20 zákona č. 483/2001 Z. z. o bankách	6

Slovenská sporiteľňa, a.s.

Zverejňovanie informácií podľa opatrenia NBS č. 16/2014 o uverejňovaní informácií bankami a pobočkami zahraničných bánk v znení zmien a doplnení podľa opatrenia NBS č. 13/2015 a podľa opatrenia NBS č. 15/2018 a v súlade s nariadením Európskeho parlamentu a Rady EÚ č. 575/2013 k 31. decembru 2019

Organizačná štruktúra banky

Dozorná rada

Vnútorý audit

Predstavenstvo

- Štábne útvary
 - Stratégia a klientska skúsenosť
 - Stratégia a rozvoj značky
 - Ľudské vzťahy
 - Riadenie bilancie
- Firemné bankovníctvo a finančné trhy
 - Treasury
 - Veľkí firemní klienti a financovanie nehnuteľností
 - Firemní klienti
 - Produkty a riešenia pre firemných klientov
 - Riadenie a rozvoj firemného bankovníctva
- Retailové bankovníctvo
 - Riadenie retailových produktov a výkonnosti retailu
 - Digitálne bankovníctvo a riadenie vzťahov s klientmi
 - Riadenie pobočkovej siete
 - Affluentné segmenty
- Financie
 - Účtovníctvo a controlling
 - Facility, životné prostredie a výstavba
- Riadenie rizík
 - Compliance a riadenie operačného rizika
 - Strategické riadenie rizík
 - Riadenie úverového rizika firiem
 - Riadenie úverového rizika retail
 - Právne služby
- IT a bankové operácie
 - Bezpečnosť
 - IT vývoj
 - IT prevádzka
 - Platobný styk a vysporiadanie
 - Retailové procesné centrum

Slovenská sporiteľňa, a.s.

Zverejňovanie informácií podľa opatrenia NBS č. 16/2014 o uverejňovaní informácií bankami a pobočkami zahraničných bánk v znení zmien a doplnení podľa opatrenia NBS č. 13/2015 a podľa opatrenia NBS č. 15/2018 a v súlade s nariadením Európskeho parlamentu a Rady EÚ č. 575/2013 k 31. decembru 2019

II. Informácie o akcionároch banky

K 31. decembru 2019 bol jediným akcionárom banky Erste Group Bank AG so sídlom na adrese: Am Belvedere 1, 1100 Viedeň, Rakúsko. Podiel na základnom imaní banky a podiel na hlasovacích právach v banke bol 100%. Hlavným predmetom činnosti materskej spoločnosti je poskytovanie bankových služieb.

III. Informácie o štruktúre konsolidovaného celku banky

Nasledujúca tabuľka poskytuje informácie o každom subjekte v rámci účtovného a regulačného rozsahu pôsobnosti konsolidácie.

Obchodné meno	Sídlo spoločnosti	Hlavná činnosť	Podiel na základnom imaní	Podiel na hlasovacích právach	Metóda účtovnej konsolidácie	Metóda regulačnej konsolidácie
Služby SLSP, s.r.o.	Tomášikova 48 Bratislava 832 01 Slovenská republika	Pomocné bankové služby	100.00%	100.00%	Úplná konsolidácia	Úplná konsolidácia
Realitná spoločnosť Slovenskej sporiteľne, a.s. v likvidácii	Tomášikova 48 Bratislava 832 10 Slovenská republika	Realitná agentúra	100.00%	100.00%	Úplná konsolidácia	Nekonsolidovaná ani neodpočítaná
Laned, a.s.	Tomášikova 48 Bratislava 832 71 Slovenská republika	SPE - Realitná spoločnosť	100.00%	100.00%	Úplná konsolidácia	Úplná konsolidácia
S Slovensko, spol. s r.o.	Tomášikova 48 Bratislava 831 04 Slovenská republika	SPE - Realitná spoločnosť	100.00%	100.00%	Úplná konsolidácia	Úplná konsolidácia
S Rail Lease, s.r.o. (97 % dcérska spoločnosť S Slovensko, spol. s r.o., 3 % priama účasť Slovenská sporiteľňa, a.s.)	Tomášikova 48 Bratislava 831 04 Slovenská republika	SPE - Realitná spoločnosť	100.00%	100.00%	Nekonsolidovaná	Nekonsolidovaná ani neodpočítaná
Procurement Services SK, s.r.o.	Tomášikova 48 Bratislava 832 75 Slovenská republika	Obstarávanie	51.00%	51.00%	Úplná konsolidácia	Nekonsolidovaná ani neodpočítaná
Prvá stavebná sporiteľňa, a.s.	Bajkalská 30 Bratislava 829 48 Slovenská republika	Bankovníctvo	9.98%	35.00%	Metóda vlastného imania	Metóda vlastného imania
Slovak Banking Credit Bureau, s.r.o.	Mlynské nivy 14, Bratislava - mestská časť Staré Mesto 82109	Register retailových úverov	33.33%	33.33%	Metóda vlastného imania	Metóda vlastného imania
Holding Card Service, spol. s.r.o.	Olbrachtova 1929/62, 140 00 Praha 4, Česká republika	Správa vlastného majetku	24.62%	24.62%	Metóda vlastného imania	Metóda vlastného imania

K 31. decembru 2019 mala banka 9,98 % podiel v Prvej stavebnej sporiteľni, a.s. (ďalej „PSS“). Na základe zmluvy s Erste Group Bank AG banka zastupovala 25,02 % podiel materskej spoločnosti v PSS. V roku 2004, po získaní súhlasu Národnej

Slovenská sporiteľňa, a.s.

Zverejňovanie informácií podľa opatrenia NBS č. 16/2014 o uverejňovaní informácií bankami a pobočkami zahraničných bánk v znení zmien a doplnení podľa opatrenia NBS č. 13/2015 a podľa opatrenia NBS č. 15/2018 a v súlade s nariadením Európskeho parlamentu a Rady EÚ č. 575/2013 k 31. decembru 2019

banky Slovenska, zástupca banky nahradil zástupcu Erste Group Bank AG v dozornej rade spoločnosti PSS. Na základe toho banka získala významný vplyv v PSS a preto sa jej majetkový podiel vykazuje ako investícia v pridruženej spoločnosti.

Zmeny počas roka 2019

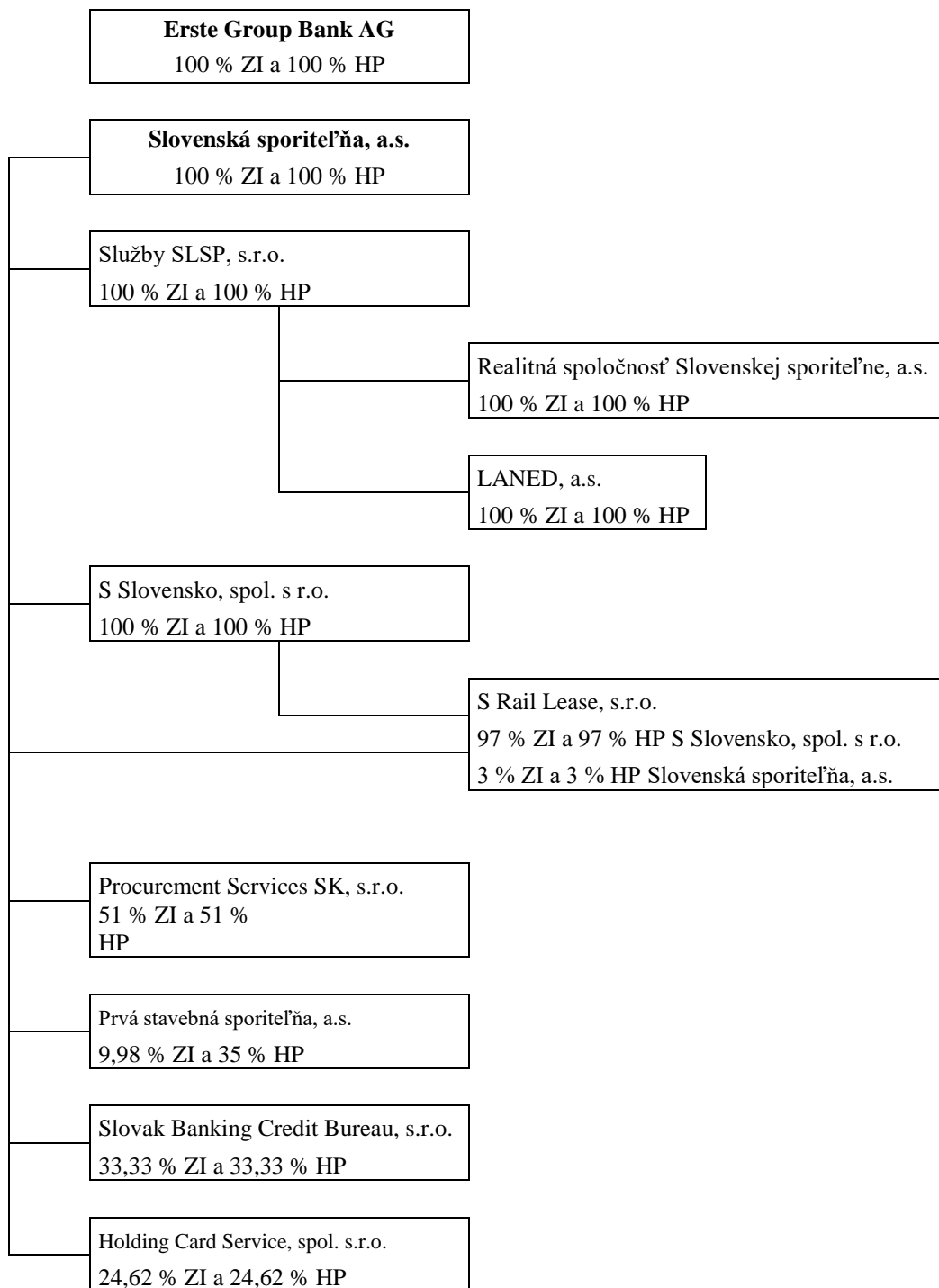
K 1. marcu 2019 Banka nadobudla 100% podiel v spoločnosti S Slovensko, spol. s r.o. Tento podiel bol kúpený od materskej spoločnosti Erste Group Bank AG v celkovej hodnote 24,8 mil. Eur.

K 12. aprílu 2019 Banka kúpila časť podniku od svojej dcérskej spoločnosti S Slovensko, spol. s r.o. a tým nadobudla aktíva v hodnote 142,5 mil. Eur a pasíva v hodnote 125,1 mil. Eur za hotovostnú odplatu ocenenú v reálnej hodnote odkúpenej časti podniku vo výške 17,6 mil. Eur.

Slovenská sporiteľňa, a.s.

Zverejňovanie informácií podľa opatrenia NBS č. 16/2014 o uverejňovaní informácií bankami a pobočkami zahraničných bánk v znení zmien a doplnení podľa opatrenia NBS č. 13/2015 a podľa opatrenia NBS č. 15/2018 a v súlade s nariadením Európskeho parlamentu a Rady EÚ č. 575/2013 k 31. decembru 2019

Schéma konsolidovaného celku



Slovenská sporiteľňa, a.s.

Zverejňovanie informácií podľa opatrenia NBS č. 16/2014 o uverejňovaní informácií bankami a pobočkami zahraničných bánk v znení zmien a doplnení podľa opatrenia NBS č. 13/2015 a podľa opatrenia NBS č. 15/2018 a v súlade s nariadením Európskeho parlamentu a Rady EÚ č. 575/2013 k 31. decembru 2019

IV. Informácie o finančných ukazovateľoch banky za rok končiaci sa 31. decembra 2019

A. Údaje zo súvahy

Aktíva Eur tis.	31.12.2019
Hotovosť a hotovostné zostatky	501 441
Finančné aktíva držané na obchodovanie	41 423
Deriváty	41 423
Neobchodované finančné aktíva oceňované v reálnej hodnote cez výkaz ziskov a strát	10 550
Kapitálové nástroje	7 375
Dlhové cenné papiere	3 175
Finančné aktíva oceňované v reálnej hodnote cez ostatné súčasti komplexného výsledku	89 262
Kapitálové nástroje	89 262
Finančné aktíva oceňované v amortizovanej hodnote	17 362 934
z toho: poskytnuté ako zabezpečenie	2 276 299
Dlhové cenné papiere	3 536 464
Úvery a pohľadávky voči bankám	54
Úvery a pohľadávky voči klientom	13 826 416
Pohľadávky z finančného lízingu	213 191
Zabezpečovacie deriváty	23 020
Dlhodobý hmotný majetok	128 344
Investície do nehnuteľností	1 828
Dlhodobý nehmotný majetok	23 739
Investície v dcérskych a pridružených spoločnostiach	47 896
Pohľadávka zo splatnej dane z príjmov	-
Pohľadávka z odloženej dane z príjmov	44 146
Pohľadávky z obchodného styku a ostatné pohľadávky	106 693
Ostatné aktíva	33 286
Aktíva spolu	18 627 753
Závazky a vlastné imanie Eur tis.	31.12.2019
Finančné záväzky držané na obchodovanie	36 020
Deriváty	36 020
Finančné záväzky oceňované v amortizovanej hodnote	16 797 583
Vklady bánk	263 287
Vklady klientov	14 419 106
Vydané dlhové cenné papiere	2 070 975
Ostatné finančné záväzky	44 215
Záväzky z finančného lízingu	44 703
Zabezpečovacie deriváty	48 041
Rezervy	17 514
Záväzok zo splatnej dane z príjmov	2 076
Ostatné záväzky	101 190
Záväzky spolu	17 047 127
Vlastné imanie pripadajúce na vlastníkov materskej spoločnosti	1 580 626
Základné imanie	212 000
Ostatné kapitálové nástroje	150 000
Nerozdelený zisk a ostatné fondy	1 218 626
Vlastné imanie spolu	1 580 626
Záväzky a vlastné imanie spolu	18 627 753

Slovenská sporiteľňa, a.s.

Zverejňovanie informácií podľa opatrenia NBS č. 16/2014 o uverejňovaní informácií bankami a pobočkami zahraničných bánk v znení zmien a doplnení podľa opatrenia NBS č. 13/2015 a podľa opatrenia NBS č. 15/2018 a v súlade s nariadením Európskeho parlamentu a Rady EÚ č. 575/2013 k 31. decembru 2019

B. Údaje z výkazu ziskov a strát

Výkaz ziskov a strát	31.12.2019
Eur tis.	
Čisté úrokové výnosy	429 378
Úrokové výnosy	458 730
Ostatné úrokové výnosy	11 340
Úrokové náklady	(29 021)
Ostatné úrokové náklady	(11 671)
Čisté výnosy z poplatkov a provízií	145 169
Výnosy z poplatkov a provízií	171 688
Náklady z poplatkov a provízií	(26 519)
Výnosy z dividend	968
Čistý zisk / strata z obchodovania	15 090
Čistý zisk / strata z finančných nástrojov oceňovaných v reálnej hodnote cez výkaz ziskov a strát	1 900
Výnosy z investícií do nehnuteľností	293
Personálne náklady	(147 536)
Ostatné administratívne náklady	(92 864)
Odpisy a amortizácia	(48 508)
Čistý zisk / strata z odúčtovania finančných nástrojov oceňovaných v amortizovanej hodnote	71
Ostatný zisk / strata z finančných inštrumentov neoceňovaných v reálnej hodnote cez výkaz ziskov a strát	(475)
Čistá strata zo zníženia hodnoty finančných inštrumentov	(42 723)
Ostatné prevádzkové výsledky	(39 242)
z toho: Špecifické poplatky vybraných finančných inštitúcií	(35 588)
Zisk pred daňou z príjmov	221 521
Daň z príjmov	(47 085)
Čistý zisk po zdanení	174 436
Čistý zisk pripadajúci na vlastníkov materskej spoločnosti	174 436
<hr/>	
Výkaz komplexných ziskov a strát	31.12.2019
Eur tis.	
Čistý zisk po zdanení	174 436
<hr/>	
Ostatné komplexné zisky a straty	
Položky, ktoré nemožno preklasifikovať do výkazu ziskov a strát	
Poistno-matematický prepočet záväzkov z programov zamestnaneckých požitkov	(320)
Zmena reálnej hodnoty kapitálových nástrojov oceňovaných cez ostatné komplexné zisky a straty	32 758
Odložená daň vzťahujúca sa na položky, ktoré nemožno preklasifikovať	(6 812)
Spolu	25 626
<hr/>	
Položky, ktoré možno preklasifikovať do výkazu ziskov a strát	
Spolu	-
Ostatné súčasti komplexného výsledku	25 626
<hr/>	
Celkový komplexný zisk	200 062
Celkový komplexný zisk pripadajúci na vlastníkov materskej spoločnosti	200 062

Slovenská sporiteľňa, a.s.

Zverejňovanie informácií podľa opatrenia NBS č. 16/2014 o uverejňovaní informácií bankami a pobočkami zahraničných bánk v znení zmien a doplnení podľa opatrenia NBS č. 13/2015 a podľa opatrenia NBS č. 15/2018 a v súlade s nariadením Európskeho parlamentu a Rady EÚ č. 575/2013 k 31. decembru 2019

C. Súhrnná výška expozícií

Nasledujúce tabuľky zobrazujú súhrnnú výšku expozícií a expozície zaradené do jednotlivých úrovní v členení podľa tried expozícií. Nie všetky expozície podliehajú výpočtu opravných položiek podľa IFRS9 a teda nie sú zaradené do úrovni 1, 2 alebo 3.

IFRS9 stanovuje pre znehodnotenie finančných aktív prístup troch úrovní, založený na tom, či sa vyskytlo významné zhoršenie kreditného rizika finančných aktív. Tieto tri úrovne potom určujú výšku znehodnotenia, ktorá sa má vykázať (ako aj výšku úrokových výnosov):

- Úroveň 1 je výška expozícií bez výrazného zvýšenia kreditného rizika od prvotného vykázania. Ak sa úverové riziko pre finančný nástroj významne nezvýšilo od prvého zaúčtovania, účtovná jednotka oceňuje opravnú položku na straty pre nástroj vo výške rovnajúcej sa 12-mesačným očakávaným úverovým stratám (ECLs);
- Úroveň 2 je výška expozícií s výrazným zvýšením kreditného rizika od prvotného vykázania, ale nie znehodnotených. V prípade finančných nástrojov, ktoré nie sú zlyhané a ktorých kreditné riziko sa od prvého zaúčtovania výrazne zvýšilo, sa zaúčtujú celoživotné ECL, t. j. odhadované straty počas životnosti z udalostí zo zlyhania, ktoré sú možné počas celej zostávajúcej životnosti nástrojov. Na tejto úrovni sú úrokové výnosy vykazané na základe hrubej účtovnej hodnoty finančných aktív. Vyhodnotenie významného zvýšenia kreditného rizika od počiatočného zaúčtovania obsahuje kritériá dni po splatnosti, absolútnu a relatívnu zmenu PD a reštrukturalizovanosť úverov;
- Úroveň 3 je výška znehodnotených expozícií. Finančné aktívum dosiahne úroveň 3, ak je špecificky označené ako úverovo znehodnotené. V prípade úrovne 2, opravná položka sa rovná celoživotnému ECL. Na tejto úrovni je vykazovanie úrokových výnosov založené na čistej účtovnej hodnote. Vo všeobecnosti, SLSP klasifikuje zlyhané expozície ako úroveň 3. Z tohto hľadiska môžu byť zlyhané podsúvahové expozície – úverové záväzky a finančné záruky - tiež klasifikované ako úroveň 3, aj keď nevytvárajú úrokové výnosy.

Prístup interných ratingov

Eur tis.	Hrubá hodnota expozície		Úroveň 1		Úroveň 2		Úroveň 3		Opravné položky/Rezervy	
	Súvahové expozície	Podsúvahové expozície *	Súvahové expozície	Podsúvahové expozície	Súvahové expozície	Podsúvahové expozície	Súvahové expozície	Podsúvahové expozície	Súvahové expozície	Podsúvahové expozície
Štáty a centrálné banky	148 873	-	104 727	-	-	-	-	-	13	-
Inštitúcie	233 598	106 193	205 126	105 693	2	500	-	-	106	41
Právnické osoby podnikatelia	3 564 404	1 955 786	3 206 378	1 852 972	228 795	56 864	93 219	45 950	80 722	3 503
Retail	10 638 423	520 654	10 315 019	514 320	259 950	5 066	323 404	1 268	258 202	2 618
Kapitálové expozície	147 684	-	-	-	-	-	-	-	-	-
Sekuritizácie	-	-	-	-	-	-	-	-	-	-
Iné aktíva	599 532	-	14 240	-	-	-	-	-	-	-
Prístup interných ratingov celkom	15 332 515	2 582 633	13 845 490	2 472 985	488 747	62 430	416 623	47 218	339 043	6 163

* Vrátane odvolateľných úverových rámcov

Slovenská sporiteľňa, a.s.

Zverejňovanie informácií podľa opatrenia NBS č. 16/2014 o uverejňovaní informácií bankami a pobočkami zahraničných bánk v znení zmien a doplnení podľa opatrenia NBS č. 13/2015 a podľa opatrenia NBS č. 15/2018 a v súlade s nariadením Európskeho parlamentu a Rady EÚ č. 575/2013 k 31. decembru 2019

Pokračovanie tabuľky

Štandardizovaný prístup

Eur tis.	Hrubá hodnota expozície		Úroveň 1		Úroveň 2		Úroveň 3		Opravné položky/Rezervy	
	Súvahové expozície	Podsúvahové expozície *	Súvahové expozície	Podsúvahové expozície	Súvahové expozície	Podsúvahové expozície	Súvahové expozície	Podsúvahové expozície	Súvahové expozície	Podsúvahové expozície
Štáty a centrálné banky	3 211 993	-	3 211 993	-	-	-	-	-	234	-
Vyššie územné celky a obce	244 689	35 801	244 082	35 801	607	-	-	-	271	34
Iné orgány verejnej moci a právnické osoby okrem podnikateľov	1 327	-	1 326	-	-	-	-	-	-	-
Inštitúcie	-	-	-	-	-	-	-	-	-	-
Právnické osoby podnikatelia	172 408	17 320	169 954	17 283	2 126	37	-	-	296	14
Retail	43	-	37	-	6	-	-	-	3	-
Po termíne splatnosti	9 622	-	28	-	27	-	9 566	-	4 996	-
Kapitálové expozície	-	-	-	-	-	-	-	-	-	-
Štandardizovaný prístup celkom	3 640 082	53 121	3 627 421	53 084	2 767	37	9 566	0	5 800	47
* Vrátane odvolateľných úverových rámcov										
Výška expozícií celkom	18 972 597	2 635 754	17 472 910	2 526 069	491 513	62 467	426 190	47 218	344 843	6 210

Slovenská sporiteľňa, a.s.

Zverejňovanie informácií podľa opatrenia NBS č. 16/2014 o uverejňovaní informácií bankami a pobočkami zahraničných bánk v znení zmien a doplnení podľa opatrenia NBS č. 13/2015 a podľa opatrenia NBS č. 15/2018 a v súlade s nariadením Európskeho parlamentu a Rady EÚ č. 575/2013 k 31. decembru 2019

D. Súhrnná výška zlyhaných expozícií**Prístup interných ratingov**

Eur tis.	Hrubá hodnota expozície		Hrubá hodnota expozície z iných ako zlyhaných pohľadávok		Hrubá hodnota expozície zo zlyhaných pohľadávok		Opravné položky/Rezervy	
	Súvahové expozície	Podsúvahové expozície *	Súvahové expozície	Podsúvahové expozície	Súvahové expozície	Podsúvahové expozície	Súvahové expozície	Podsúvahové expozície
Štáty a centrálné banky	148 873	-	148 873	-	-	-	13	-
Inštitúcie	233 598	106 193	233 598	106 193	-	-	106	41
Právnické osoby podnikatelia	3 564 404	1 955 786	3 471 185	1 909 836	93 219	45 950	80 722	3 503
Retail	10 638 423	520 654	10 315 019	519 386	323 404	1 268	258 202	2 618
Kapitálové expozície	147 684	-	147 684	-	-	-	-	-
Sekuritizácie	-	-	-	-	-	-	-	-
Iné aktíva	599 532	-	599 532	-	-	-	-	-
Prístup interných ratingov celkom	15 332 515	2 582 633	14 915 891	2 535 415	416 623	47 218	339 043	6 163

* Vrátane odvolateľných úverových rámcov

Slovenská sporiteľňa, a.s.

Zverejňovanie informácií podľa opatrenia NBS č. 16/2014 o uverejňovaní informácií bankami a pobočkami zahraničných bánk v znení zmien a doplnení podľa opatrenia NBS č. 13/2015 a podľa opatrenia NBS č. 15/2018 a v súlade s nariadením Európskeho parlamentu a Rady EÚ č. 575/2013 k 31. decembru 2019

Pokračovanie tabuľky

Štandardizovaný prístup

Eur tis.	Hrubá hodnota expozície		Hrubá hodnota expozície z iných ako zlyhaných pohľadávok		Hrubá hodnota expozície zo zlyhaných pohľadávok		Opravné položky/Rezervy	
	Súvahové expozície	Podsúvahové expozície *	Súvahové expozície	Podsúvahové expozície	Súvahové expozície	Podsúvahové expozície	Súvahové expozície	Podsúvahové expozície
Štáty a centrálné banky	3 211 993	-	3 211 993	-	-	-	234	-
Vyššie územné celky a obce	244 689	35 801	244 689	35 801	-	-	271	34
Iné orgány verejnej moci a právnické osoby okrem podnikateľov	1 327	-	1 327	-	-	-	-	-
Inštitúcie	-	-	-	-	-	-	-	-
Právnické osoby podnikatelia	172 408	17 320	172 408	17 320	-	-	296	14
Retail	43	-	43	-	-	-	3	-
Po termíne splatnosti	9 622	-	55	-	9 566	-	4 996	-
Kapitálové expozície	-	-	-	-	-	-	-	-
Štandardizovaný prístup celkom	3 640 082	53 121	3 630 515	53 121	9 566	0	5 800	47
* Vrátane odvolateľných úverových rámcov								
Výška expozícií celkom	18 972 597	2 635 754	18 546 406	2 588 536	426 190	47 218	344 843	6 210

Slovenská sporiteľňa, a.s.

Zverejňovanie informácií podľa opatrenia NBS č. 16/2014 o uverejňovaní informácií bankami a pobočkami zahraničných bánk v znení zmien a doplnení podľa opatrenia NBS č. 13/2015 a podľa opatrenia NBS č. 15/2018 a v súlade s nariadením Európskeho parlamentu a Rady EÚ č. 575/2013 k 31. decembru 2019

E. Údaje o ukazovateli krytia likvidity

Údaje na individuálnej úrovni za banku		Celková nevážená hodnota (priemer)				Celková vážená hodnota (priemer)			
Údaje v tisícoch Eur									
Štvrťrok končiaci sa		31. marec 2019	30. jún 2019	30. september 2019	31. december 2019	31. marec 2019	30. jún 2019	30. september 2019	31. december 2019
Počet údajov použitých pri výpočte priemerov		12	12	12	12	12	12	12	12
Vysokokvalitné likvidné aktíva									
1	Celkové vysokokvalitné likvidné aktíva					3 863 891	3 869 905	3 865 728	3 851 737
Záporné peňažné toky									
2	Retailové vklady a vklady živnostníkov	10 635 903	10 885 848	11 130 299	11 367 928	736 878	756 301	774 843	791 857
3	<i>z toho: stabilné vklady</i>	6 983 436	7 118 810	7 255 832	7 397 596	349 172	355 940	362 792	369 880
4	<i>z toho: menej stabilné vklady</i>	3 652 467	3 767 039	3 874 467	3 970 332	387 707	400 361	412 051	421 978
5	Nezabezpečené financovanie	1 995 666	1 963 853	1 956 033	1 968 585	1 004 960	1 000 545	1 011 779	1 022 817
6	<i>prevádzkové vklady</i>	0	0	0	0	0	0	0	0
7	<i>neprevádzkové vklady</i>	1 992 172	1 961 074	1 952 675	1 966 448	1 001 466	997 767	1 008 421	1 020 680
8	<i>nezabezpečený dlh</i>	3 494	2 779	3 358	2 137	3 494	2 779	3 358	2 137
9	Zabezpečené financovanie					0	0	0	0
10	Dodatočné požiadavky	1 952 040	1 935 942	1 910 719	1 926 362	411 229	413 966	413 936	420 301
11	<i>záp. peň. toky súvisiace s derivátovými expozíciami a iné požiadavky na zabezpečenie</i>	201 638	203 463	209 784	215 230	201 638	203 463	209 784	215 230
12	<i>záporné peňažné toky súvisiace so stratou financovania dlhových produktov</i>	13 726	16 224	13 298	13 318	13 726	16 224	13 298	13 318
13	<i>kreditné facility a facility likvidity</i>	1 736 676	1 716 255	1 687 636	1 697 814	195 866	194 279	190 854	191 752
14	Iné zmluvné záväzky financovania	120 346	132 219	137 113	140 323	100 500	112 546	117 628	120 912
15	Iné podmienené záväzky financovania	629 800	643 771	676 405	719 232	31 490	32 189	33 820	35 962
16	CELKOVÉ ZÁPORNÉ PEŇAŽNÉ TOKY					2 285 058	2 315 547	2 352 006	2 391 849

Slovenská sporiteľňa, a.s.

Zverejňovanie informácií podľa opatrenia NBS č. 16/2014 o uverejňovaní informácií bankami a pobočkami zahraničných bánk v znení zmien a doplnení podľa opatrenia NBS č. 13/2015 a podľa opatrenia NBS č. 15/2018 a v súlade s nariadením Európskeho parlamentu a Rady EÚ č. 575/2013 k 31. decembru 2019

Údaje na individuálnej úrovni za banku		Celková nevážená hodnota (priemer)				Celková vážená hodnota (priemer)			
Údaje v tisícoch Eur									
Štvrťrok končiaci sa		31. marec 2019	30. jún 2019	30. september 2019	31. december 2019	31. marec 2019	30. jún 2019	30. september 2019	31. december 2019
Počet údajov použitých pri výpočte priemerov		12	12	12	12	12	12	12	12
Kladné peňažné toky									
17	Zabezpečené pôžičky	0	0	0	0	0	0	0	0
18	Kladné peňažné toky z plne výkonných expozícií	213 994	212 220	243 021	238 100	150 530	150 222	181 087	176 880
19	Iné kladné peňažné toky	15 563	22 613	22 794	22 314	15 563	22 613	22 794	22 314
EU-19a	Rozdiel medzi celkovými váženými kladnými peňažnými tokmi a celkovými váženými zápornými peňažnými tokmi vyplývajúcimi z transakcií v tretích krajinách, v ktorých existujú obmedzenia prevodu, alebo ktoré sú denominované v nekonvertibilných menách	0				0	0	0	0
EU-19b	Prebytok kladných peňažných tokov z prepojenej špecializovanej úverovej inštitúcie	0				0	0	0	0
20	CELKOVÉ Kladné PEŇAŽNÉ TOKY	229 557	234 834	265 816	260 414	166 093	172 835	203 881	199 194
EU-20a	<i>Plne vyňaté kladné peňažné toky</i>	0	0	0	0	0	0	0	0
EU-20b	<i>Kladné peňažné toky podliehajúce 90 % limitu</i>	0	0	0	0	0	0	0	0
EU-20c	<i>Kladné peňažné toky podliehajúce 75 % limitu</i>	229 557	234 834	265 816	260 414	166 093	172 835	203 881	199 194
21	Vankúš likvidity	0				3 863 891	3 869 905	3 865 728	3 851 737
22	Celkové čisté záporné peňažné toky	0				2 118 965	2 142 712	2 148 125	2 192 655
23	Ukazovateľ krytia likvidity v percentách	0				183%	181%	180%	177%

Slovenská sporiteľňa, a.s.

Zverejňovanie informácií podľa opatrenia NBS č. 16/2014 o uverejňovaní informácií bankami a pobočkami zahraničných bánk v znení zmien a doplnení podľa opatrenia NBS č. 13/2015 a podľa opatrenia NBS č. 15/2018 a v súlade s nariadením Európskeho parlamentu a Rady EÚ č. 575/2013 k 31. decembru 2019

F. Údaje o krytých dlhopisoch, preregistrovaných hypotekárnych záložných listoch

Slovenská sporiteľňa a.s. nemá vo svojom portfóliu žiadne hypotekárne záložné listy. Tabuľka nižšie zahŕňa údaje o krytých dlhopisoch a preregistrovaných HZL.

Krycí súbor neobsahuje úvery, ktoré sú viac ako 90 dní po lehote splatnosti. Rating krytých dlhopisov pridelila ratingová agentúra Moody's Investors Service Ltd (Moody's).

Celkový prehľad vydaných dlhopisov a ich krytia				
Č.r.	Charakteristika	KD a preregistrované HZL		
		Hodnota	AÚV / relatívna hodnota	Hodnota v mene
				EUR
a	b	1	2	3
1	Menovitá hodnota vydaných dlhopisov	1 823 415	4 369	1 823 415
2	<i>z toho: na vlastnom účte</i>			
3	Počet emisií	46		46
4	Priemerná vážená doba zostatkovej splatnosti istiny KD a HZL (v rokoch)	4.28		4.28
5	Priemerná vážená kupónová sadzba KD	0.6		0.6
6	Odhadované záväzky	26		26.2
7	Krycí súbor	3 254 554	2 798	3 254 554
8	Aktuálny ukazovateľ krytia		178.21%	
9	Zákonné krytie	91 391	5.00%	
10	Vyššie krytie	45 695	2.50%	
11	Aktuálny rating vydaných KD a HZL	Aaa		

Č.r.	Štruktúra aktív v krycom súbore	Hodnota celkom	AÚV	Podiel na krycom súbore	Hodnota v mene
					EUR
a	b	1		2	3
12	Základné aktíva / Riadne krytie	3 135 554	1 876	96.32%	3 135 554
13	Doplňujúce aktíva / Náhradné krytie	0			0
14	Deriváty	0			0
15	Likvidné aktíva	119 000	922	3.68%	119 000

Slovenská sporiteľňa, a.s.

Zverejňovanie informácií podľa opatrenia NBS č. 16/2014 o uverejňovaní informácií bankami a pobočkami zahraničných bánk v znení zmien a doplnení podľa opatrenia NBS č. 13/2015 a podľa opatrenia NBS č. 15/2018 a v súlade s nariadením Európskeho parlamentu a Rady EÚ č. 575/2013 k 31. decembru 2019

Regionálne členenie aktív podľa miesta nehnuteľného zabezpečenia				
Č.r.	Umiestnenie založenej nehnuteľnosti	KD a preregistrované HZL		
		Hodnota nehnuteľnosti	Hodnota pohľadávok základných aktív	Priemerná vážená ÚS
a	b	1	2	3
16	Bratislava - mesto	991 903	408 907	
17	Banskobystrický kraj	605 038	267 158	
18	Bratislavský kraj (bez Bratislava-mesto)	768 938	317 407	
19	Košický kraj	845 324	362 601	
20	Nitriansky kraj	698 441	304 798	
21	Prešovský kraj	746 461	318 221	
22	Trenčiansky kraj	823 450	350 357	
23	Trnavský kraj	956 423	405 866	
24	Žilinský kraj	980 196	400 239	
25	SR - spolu			1.57

Štruktúra zostatkovej doby splatnosti vydaných dlhopisov a aktív ich krytia				
Č.r.	Časové pásmo	KD a preregistrované HZL		
		Hodnota celkom	Hodnota základných aktív	Hodnota doplňujúcich aktív
a	b	1	2	3
26	od 0 - do 1 roku vrátane	306 287	3 000	
27	od 1 - do 2 rokov vrátane	205 731	7 371	
28	od 2 - do 5 rokov vrátane	514 350	73 486	
29	od 5 - do 10 rokov vrátane	797 047	316 619	
30	od 10 - do 15 rokov vrátane		479 574	
31	od 15 - do 20 rokov vrátane		620 627	
32	od 20 - do 25 rokov vrátane		734 428	
33	od 25 - do 30 rokov vrátane		900 448	
34	Priemerná vážená splatnosť v rokoch	4	20	

Slovenská sporiteľňa, a.s.

Zverejňovanie informácií podľa opatrenia NBS č. 16/2014 o uverejňovaní informácií bankami a pobočkami zahraničných bánk v znení zmien a doplnení podľa opatrenia NBS č. 13/2015 a podľa opatrenia NBS č. 15/2018 a v súlade s nariadením Európskeho parlamentu a Rady EÚ č. 575/2013 k 31. decembru 2019

G. Údaje o vlastných zdrojoch, rizikovo vážených aktívach, kapitálovom podiele a ukazovateli finančnej páky

č. r.	Údaje	31.12.2019	30.9.2019	30.6.2019	31.3.2019
Vlastné zdroje					
1	Vlastný kapitál Tier 1 (CET1)	1 165 968	1 195 165	1 194 544	1 200 784
2	Vlastný kapitál Tier 1 (CET1) , ak sa neuplatnili prechodné opatrenia v súvislosti s IFRS 9 alebo s analogickými očakávanými úverovými stratami	1 165 968	1 195 165	1 194 544	1 200 784
3	Kapitál Tier 1	1 315 968	1 345 165	1 344 544	1 350 784
4	Kapitál Tier 1, ak sa neuplatnili prechodné opatrenia v súvislosti s IFRS 9 alebo s analogickými očakávanými úverovými stratami	1 315 968	1 345 165	1 344 544	1 350 784
5	Celkový kapitál	1 387 450	1 417 458	1 416 838	1 423 399
6	Celkový kapitál, ak sa neuplatnili prechodné opatrenia v súvislosti s IFRS 9 alebo s analogickými očakávanými úverovými stratami	1 387 450	1 417 458	1 416 838	1 423 399
Rizikovo vážené aktíva (výška)					
7	Rizikovo vážené aktíva spolu	8 285 977	8 026 728	7 702 891	7 371 494
8	Rizikovo vážené aktíva spolu, ak sa neuplatnili prechodné opatrenia v súvislosti s IFRS 9 alebo s analogickými očakávanými úverovými stratami	8 285 977	8 026 728	7 702 891	7 371 494
Kapitálový podiel					
9	Vlastný kapitál Tier 1 (percentuálny podiel výšky rizikovej expozície)	14.1%	14.9%	15.5%	16.3%
10	Vlastný kapitál Tier 1 (percentuálny podiel výšky rizikovej expozície), ak sa neuplatnili prechodné opatrenia v súvislosti s IFRS 9 alebo s analogickými očakávanými úverovými stratami	14.1%	14.9%	15.5%	16.3%
11	Kapitál Tier 1 (percentuálny podiel výšky rizikovej expozície)	15.9%	16.8%	17.5%	18.3%
12	Kapitál Tier 1 (percentuálny podiel výšky rizikovej expozície), ak sa neuplatnili prechodné opatrenia v súvislosti s IFRS 9 alebo s analogickými očakávanými úverovými stratami	15.9%	16.8%	17.5%	18.3%
13	Celkový kapitál (percentuálny podiel výšky rizikovej expozície)	16.7%	17.7%	18.4%	19.3%
14	Celkový kapitál (percentuálny podiel výšky rizikovej expozície), ak sa neuplatnili prechodné opatrenia v súvislosti s IFRS 9 alebo s analogickými očakávanými úverovými stratami	16.7%	17.7%	18.4%	19.3%
Ukazovateľ finančnej páky					
15	Veľkosť celkovej expozície ukazovateľa finančnej páky	19 479 201	19 173 527	18 980 806	18 430 535
16	Ukazovateľ finančnej páky	6.8%	7.0%	7.1%	7.3%
17	Ukazovateľ finančnej páky, ak sa neuplatnili prechodné opatrenia v súvislosti s IFRS 9 alebo s analogickými očakávanými úverovými stratami	6.8%	7.0%	7.1%	7.3%

Slovenská sporiteľňa, a.s.

Zverejňovanie informácií podľa opatrenia NBS č. 16/2014 o uverejňovaní informácií bankami a pobočkami zahraničných bánk v znení zmien a doplnení podľa opatrenia NBS č. 13/2015 a podľa opatrenia NBS č. 15/2018 a v súlade s nariadením Európskeho parlamentu a Rady EÚ č. 575/2013 k 31. decembru 2019

V. Zverejňovanie informácií podľa CRR - rozsah uplatňovania

Nasledovnými informáciami plní Slovenská sporiteľňa, a.s. (ďalej „SLSP“ alebo „banka“) požiadavky na zverejnenie podľa nariadenia Európskeho parlamentu a Rady EÚ č. 575/2013 (CRR). Pokiaľ nie je uvedené inak, sumy sú uvádzané v tisícoch Eur (Eur tis.). Hodnoty v tabuľkách môžu obsahovať zaokrúhľovacie rozdiely.

Prudenciálne požiadavky

Od 1. januára 2014 počíta SLSP výšku regulátorneho kapitálu a požiadaviek na vlastné zdroje podľa pravidiel Basel 3. Požiadavky boli implementované nariadením Európskeho parlamentu a Rady EÚ č. 575/2013 (CRR) a smernicou Európskeho parlamentu a Rady EÚ č. 36/2013 (CRD IV), ktorá bola vydaná v národnej legislatíve, ako aj rôznymi technickými štandardami vydanými prostredníctvom European Banking Authority (EBA).

Všetky požiadavky definované v CRR a vyššie uvedených technických štandardoch sú plne aplikované v SLSP na prudenciálne účely a pre zverejnenie prudenciálnych informácií.

Tzv. „tri piliere“ boli po prvýkrát predstavené už v rámci pravidiel Basel 2. Ciele tohto prudenciálneho rámca sú rizikovo citlivejšia alokácia kapitálu (pilier 1 – minimálne kapitálové požiadavky), detailnejšie ohodnotenie materiálnych rizikových kategórií regulátorom (pilier 2 – Supervisory Review Process) a zvýšená trhová transparentnosť (pilier 3 – trhová disciplína, zverejňovanie informácií).

SLSP plnila počas celého obdobia vykazovania všetky regulátorne kapitálové požiadavky pozostávajúce z požiadavky Pillar 1, Pillar 2 a kombinovanej požiadavky na kapitálové vankúše.

Slovenská sporiteľňa, a.s.

Zverejňovanie informácií podľa opatrenia NBS č. 16/2014 o uverejňovaní informácií bankami a pobočkami zahraničných bánk v znení zmien a doplnení podľa opatrenia NBS č. 13/2015 a podľa opatrenia NBS č. 15/2018 a v súlade s nariadením Európskeho parlamentu a Rady EÚ č. 575/2013 k 31. decembru 2019

VI. Vlastné zdroje

Úplné zosúhlasenie položiek vlastných zdrojov v súlade s CRR so súvahou podľa IFRS k 31.12.2019

Vlastné imanie

v tis. Eur	Súvaha	Regulátorne úpravy	Vlastné zdroje	Referencia na výkaz vlastných zdrojov
Splatené kapitálové nástroje	212 000	-	212 000	
Ostatné rezervy	118 899	-	118 899	
AT1 splatené kapitálové nástroje a emisné ážio	150 000	-	150 000	a
Nerozdelené zisky	860 219	0	860 220	b
Akumulovaný iný komplexný účtovný výsledok	65 072	-	65 072	c
Rezerva na hedžing peňažných tokov	-	-	-	g
Precenenie cenných papierov určených na predaj	83 498	-	83 498	
nerealizované zisky článok 35 CRR	83 498	-	83 498	h
nerealizované straty článok 35 CRR	-	-	-	
ostatné	-	-	-	
Kurzové rozdiely	-	-	-	
Poistnomatematický prepočet dlhodobej rezervy na zamestnanecké požitky	(1 128)	-	(1 128)	
Odložená daň	(17 298)	-	(17 298)	
Čistý zisk pripadajúci na vlastníkov materskej spoločnosti	174 436	(174 436)	-	
Iné	-	-	-	
Vlastné imanie - pripadajúce na vlastníkov materskej spoločnosti	1 580 627	(174 436)	1 406 191	
Vlastné imanie - pripadajúce na menšinových vlastníkov	-	-	-	d
Celkové vlastné imanie	1 580 627	(174 436)	1 406 191	

Dlhodobý nehmotný majetok

v tis. Eur	Súvaha	Regulátorne úpravy	Vlastné zdroje	Referencia na výkaz vlastných zdrojov
Dlhodobý nehmotný majetok	23 739	-	23 739	e
odpočet od CET1 v prechodnom období	-	-	-	
odpočet od AT1 v prechodnom období	-	-	-	
Dlhodobý nehmotný majetok	23 739	-	23 739	e

Slovenská sporiteľňa, a.s.

Zverejňovanie informácií podľa opatrenia NBS č. 16/2014 o uverejňovaní informácií bankami a pobočkami zahraničných bánk v znení zmien a doplnení podľa opatrenia NBS č. 13/2015 a podľa opatrenia NBS č. 15/2018 a v súlade s nariadením Európskeho parlamentu a Rady EÚ č. 575/2013 k 31. decembru 2019

Odložené dane

v tis. Eur	Súvaha	Regulatórne úpravy	Vlastné zdroje	Referencia na výkaz vlastných zdrojov
Odložené daňové pohľadávky, ktoré závisia od budúcej ziskovosti a nevyplyvajú z dočasných rozdielov očistené o príslušné daňové záväzky	175	-	175	
Odložené daňové pohľadávky, ktoré vznikli pred 14. januárom, pre ktoré sa požaduje 100% odpočet podľa CRR prechodných ustanovení	-	-	-	f
Odložené daňové pohľadávky, ktoré vznikli pred 14. januárom, pre ktoré sa požaduje 0% odpočet od vlastného kapitálu podľa CRR prechodných ustanovení	-	-	-	
Odložené daňové pohľadávky, ktoré závisia od budúcej ziskovosti a vyplývajú z dočasných rozdielov	43 972	-	43 972	
Odložené daňové pohľadávky	44 146	-	44 146	

Podriadené záväzky

v tis. Eur	Súvaha	Regulatórne úpravy	Vlastné zdroje	Referencia na výkaz vlastných zdrojov
Kapitálové nástroje a podriadené úvery prípustné ako kapitál T2	75 366	(41 625)	33 741	
Tier 2 kapitálové nástroje (vrátane ážia) vydané materskou spoločnosťou	75 366	(41 625)	33 741	k
Kvalifikované kapitálové nástroje zahrnuté v konsolidovanom Tier 2 kapitáli vydané dcérskymi spoločnosťami a držané tretími stranami	-	-	-	l
nástroje vydané dcérskymi spoločnosťami	-	-	-	m
Hybridné nástroje	-	-	-	i
Podriadené záväzky	75 366	(41 625)	33 741	

Slovenská sporiteľňa, a.s.

Zverejňovanie informácií podľa opatrenia NBS č. 16/2014 o uverejňovaní informácií bankami a pobočkami zahraničných bánk v znení zmien a doplnení podľa opatrenia NBS č. 13/2015 a podľa opatrenia NBS č. 15/2018 a v súlade s nariadením Európskeho parlamentu a Rady EÚ č. 575/2013 k 31. decembru 2019

Opis hlavných charakteristík nástrojov vlastného kapitálu Tier 1 a dodatočného kapitálu Tier 1 emitovaných bankou

1	Emitent	Slovenská sporiteľňa	Slovenská sporiteľňa
2	Jedinečný identifikátor (napr. CUSIP, ISIN alebo Bloomberg pre súkromné umiestňovanie)	SK1110002799	SK5120000024
3	Rozhodné právo (práva) nástroja	slovenské	slovenské
Regulátorne zaobchádzanie			
4	Prechodné pravidlá nariadenia CRR	CET 1	AT 1
5	Pravidlá nariadenia CRR po prechodnom období	CET 1	AT 1
6	Oprávnené na individuálnom/(sub-) konsolidovanom základe / individuálnom a (sub-) konsolidovanom základe	individuálny a (sub-) konsolidovaný	individuálny a (sub-) konsolidovaný
7	Typ nástroja (typy upresnenia jednotlivé jurisdikcie)	Kmeňová akcia	Investičný certifikát
8	Objem vykázaný v regulátornom kapitále (v EUR, k poslednému dátumu vykazovania)	212 000 000	150 000 000
	Mena	EUR	EUR
9	Nominálna hodnota nástroja (v EUR)	1 000	150 000 000
9a	Emisná cena	100%	100%
9b	Cena pri splatení	-	-
10	Účtovná klasifikácia	Základné imanie	Kapitálový finančný nástroj
11	Pôvodný dátum emisie	-	23.11.2015
12	Trvalý alebo termínovaný	Trvalý	Trvalý
13	Pôvodný dátum splatnosti	Nie	Nie
14	Kúpna opcia emitenta s výhradou predchádzajúceho schválenia orgánom dohľadu	Nie	Áno
15	Voliteľný dátum kúpnej opcie, podmienené dátumy kúpnej opcie a hodnota pri splatení	Nie	23.11.2020
16	Následné dátumy kúpnej opcie, ak sa uplatňuje	-	ročne k 23.11, po 23.11.2020
Kupóny / dividendy			
17	Dividenda/kupón s pevnou alebo pohyblivou sadzbou	Pohyblivá sadzba	Pohyblivá sadzba
18	Kupónová sadzba a prípadný súvisiaci index	Nie	7,8 % do 23.11.2020, následne 5y EUR M/S + 7,57 %
19	Existencia systému pozastavenia výplaty dividend	-	Áno, v závislosti od výšky Rozdeliteľných položiek
20a	Úplné podľa vlastného uváženia, čiastočné podľa vlastného uváženia alebo povinné (z hľadiska načasovania)	-	Úplné podľa vlastného uváženia
20b	Úplné podľa vlastného uváženia, čiastočné podľa vlastného uváženia alebo povinné (z hľadiska objemu)	-	Úplné podľa vlastného uváženia
21	Existencia klauzuly o zvýšení alebo iného stimulu k splateniu	-	Áno
22	Nekumulatívne alebo kumulatívne	-	Nekumulatívne
23	Konvertibilný alebo nekonvertibilný	Nie	Nie
24	Ak konvertibilný, spúšťací faktor (faktory) konverzie	-	-
25	Ak konvertibilný, plne alebo čiastočne	-	-
26	Ak konvertibilný, konverzná sadzba	-	-
27	Ak konvertibilný, povinná alebo nepovinná konverzia	-	-
28	Ak konvertibilný, uveďte typ nástroja, na ktorý sa konvertuje	-	-
29	Ak konvertibilný, uveďte meno emitenta nástroja, na ktorý sa konvertuje	-	-
30	Charakteristiky zníženia hodnoty	-	V závislosti od Spúšťacej udalosti

Slovenská sporiteľňa, a.s.**Zverejňovanie informácií podľa opatrenia NBS č. 16/2014 o uverejňovaní informácií bankami a pobočkami zahraničných bánk v znení zmien a doplnení podľa opatrenia NBS č. 13/2015 a podľa opatrenia NBS č. 15/2018 a v súlade s nariadením Európskeho parlamentu a Rady EÚ č. 575/2013 k 31. decembru 2019**

31	Ak zníženie hodnoty, spúšťač faktor	-	Tier 1 Emitenta 7 %, Tier 1 skupiny Erste Group 5,125 %, Tier 1 Skupiny Emitenta 7 %
32	Ak zníženie hodnoty, plné alebo čiastočné	-	Čiastočné
33	Ak zníženie hodnoty, trvalé alebo prechodné	-	Prechodné
34	Ak prechodné zníženie hodnoty, opis mechanizmu zvýšenia hodnoty	-	V prípade zvýšenia nesmie existovať a pretrvávajúť Spúšťačia udalosť; zvýšenie sa použije pomerne pre všetky Certifikáty a podobné nástroje
35	Pozície v hierarchii podriadenosti v prípade likvidácie (uveďte typ nástroja bezprostredne nadradeného danému nástroju)	-	AT 1
36	Charakteristiky nespĺňajúce požiadavky	-	-
37	Ak áno, uveďte charakteristiky nespĺňajúce požiadavky	-	-

Slovenská sporiteľňa, a.s.

Zverejňovanie informácií podľa opatrenia NBS č. 16/2014 o uverejňovaní informácií bankami a pobočkami zahraničných bánk v znení zmien a doplnení podľa opatrenia NBS č. 13/2015 a podľa opatrenia NBS č. 15/2018 a v súlade s nariadením Európskeho parlamentu a Rady EÚ č. 575/2013 k 31. decembru 2019

Opis hlavných charakteristík nástrojov kapitálu Tier 2 emitovaných bankou

1	Emitent	Slovenská sporiteľňa	Slovenská sporiteľňa	Slovenská sporiteľňa	Slovenská sporiteľňa	Slovenská sporiteľňa	Slovenská sporiteľňa	Slovenská sporiteľňa	Slovenská sporiteľňa
2	Jedinečný identifikátor (napr. CUSIP, ISIN alebo Bloomberg pre súkromné umiestňovanie)	SK4120007287	SK4120007907	SK4120008111	SK4120008442	SK4120008749	SK4120014564	SK4120014572	SK4120014770
3	Rozhodné právo (práva) nástroja	slovenské	slovenské	slovenské	slovenské	slovenské	slovenské	slovenské	slovenské
Regulatórne zaobchádzanie									
4	Prechodné pravidlá nariadenia CRR	Tier 2	Tier 2	Tier 2	Tier 2	Tier 2	Tier 2	Tier 2	Tier 2
5	Pravidlá nariadenia CRR po prechodnom období	Tier 2	Tier 2	Tier 2	Tier 2	Tier 2	Tier 2	Tier 2	Tier 2
6	Oprávnené na individuálnom/(sub-) konsolidovanom základe / individuálnom a (sub-) konsolidovanom základe	individuálny a (sub-) konsolidovaný	individuálny a (sub-) konsolidovaný	individuálny a (sub-) konsolidovaný	individuálny a (sub-) konsolidovaný	individuálny a (sub-) konsolidovaný	individuálny a (sub-) konsolidovaný	individuálny a (sub-) konsolidovaný	individuálny a (sub-) konsolidovaný
7	Typ nástroja (typy upresnenia jednotlivé jurisdikcie)	Podriadený dlhopis	Podriadený dlhopis	Podriadený dlhopis	Podriadený dlhopis	Podriadený dlhopis	Podriadený dlhopis	Podriadený dlhopis	Podriadený dlhopis
8	Objem vykázaný v regulátornom kapitále (v EUR, k poslednému dátumu vykazovania)	1 176 793	3 170 865	3 263 143	5 319 277	5 111 172	3 300 000	3 300 000	9 100 000
	Mena	EUR	EUR	EUR	EUR	EUR	EUR	EUR	EUR
9	Nominálna hodnota nástroja (v EUR)	10 000 000	10 000 000	4 250 000	11 000 000	9 000 000	3 300 000	3 300 000	9 100 000
9a	Emisná cena	95%	95%	95%	95%	94.5%	100%	100%	100%
9b	Cena pri splatení	100%	100%	100%	100%	100%	100%	100%	100%

Slovenská sporiteľňa, a.s.
Zverejňovanie informácií podľa opatrenia NBS č. 16/2014 o uverejňovaní informácií bankami a pobočkami zahraničných bánk v znení zmien a doplnení podľa opatrenia NBS č. 13/2015 a podľa opatrenia NBS č. 15/2018 a v súlade s nariadením Európskeho parlamentu a Rady EÚ č. 575/2013 k 31. decembru 2019

10	Účtovná klasifikácia	Finančné záväzky ocenené amortiz. obstarávacou cenou	Finančné záväzky ocenené amortiz. obstarávacou cenou	Finančné záväzky ocenené amortiz. obstarávacou cenou	Finančné záväzky ocenené amortiz. obstarávacou cenou	Finančné záväzky ocenené amortiz. obstarávacou cenou	Finančné záväzky ocenené amortiz. obstarávacou cenou	Finančné záväzky ocenené amortiz. obstarávacou cenou	Finančné záväzky ocenené amortiz. obstarávacou cenou
11	Pôvodný dátum emisie	2.8.2010	1.8.2011	2.11.2011	1.6.2012	2.11.2012	20.9.2018	20.9.2018	30.11.2018
12	Trvalý alebo termínovaný	Termínovaný	Termínovaný	Termínovaný	Termínovaný	Termínovaný	Termínovaný	Termínovaný	Termínovaný
13	Pôvodný dátum splatnosti	2.8.2020	1.8.2021	2.11.2023	1.6.2022	2.11.2022	20.9.2028	20.9.2028	30.11.2028
14	Kúpna opcia emitenta s výhradou predchádzajúceho schválenia orgánom dohľadu	Nie	Nie	Nie	Nie	Nie	Áno	Áno	Áno
15	Voliteľný dátum kúpnej opcie, podmienené dátumy kúpnej opcie a hodnota pri splatení	Nie	Nie	Nie	Nie	Nie	Voliteľný dátum kúpnej opcie 20.09.2023 EUR 3 300 000	Voliteľný dátum kúpnej opcie 20.09.2023 EUR 3 300 000	Voliteľný dátum kúpnej opcie 30.11.2023 EUR 9 100 000
16	Následné dátumy kúpnej opcie, ak sa uplatňuje	-	-	-	-	-	-	-	-

Kupóny / dividendy

17	Dividenda/kupón s pevnou alebo pohyblivou sadzbou	Pohyblivá sadzba	Pohyblivá sadzba	Pohyblivá sadzba	Pohyblivá sadzba	Pohyblivá sadzba	Fixná sadzba	Pohyblivá sadzba	Fixná sadzba
18	Kupónová sadzba a prípadný súvisiaci index	Structure (DJ, Nikkei, Inflation)	Structure (DJ, Nikkei, Inflation)	Structure (Inflation)	Structure (Inflation)	Structure (Inflation)	2.875%	6M EURIBOR +2%	2.45%
19	Existencia systému pozastavenia výplaty dividend	Nie	Nie	Nie	Nie	Nie	Nie	Nie	Nie
20a	Úplné podľa vlastného uváženia, čiastočné podľa vlastného uváženia alebo povinné (z hľadiska načasovania)	Povinné	Povinné	Povinné	Povinné	Povinné	Povinné	Povinné	Povinné

Slovenská sporiteľňa, a.s.

Zverejňovanie informácií podľa opatrenia NBS č. 16/2014 o uverejňovaní informácií bankami a pobočkami zahraničných bánk v znení zmien a doplnení podľa opatrenia NBS č. 13/2015 a podľa opatrenia NBS č. 15/2018 a v súlade s nariadením Európskeho parlamentu a Rady EÚ č. 575/2013 k 31. decembru 2019

20b	Úplné podľa vlastného uváženia, čiastočné podľa vlastného uváženia alebo povinné (z hľadiska objemu)	Povinné	Povinné	Povinné	Povinné	Povinné	Povinné	Povinné	Povinné
21	Existencia klauzuly o zvýšení alebo iného stimulu k splateniu	Nie	Nie	Nie	Nie	Nie	Nie	Nie	Nie
22	Nekumulatívne alebo kumulatívne	Nekumulatívne	Nekumulatívne	Nekumulatívne	Nekumulatívne	Nekumulatívne	Nekumulatívne	Nekumulatívne	Nekumulatívne
23	Konvertibilný alebo nekonvertibilný	Nekonvertibilné	Nekonvertibilné	Nekonvertibilné	Nekonvertibilné	Nekonvertibilné	Nekonvertibilné	Nekonvertibilné	Nekonvertibilné
24	Ak konvertibilný, spúšťač faktor (faktory) konverzie	-	-	-	-	-	-	-	-
25	Ak konvertibilný, plne alebo čiastočne	-	-	-	-	-	-	-	-
26	Ak konvertibilný, konverzná sadzba	-	-	-	-	-	-	-	-
27	Ak konvertibilný, povinná alebo nepovinná konverzia	-	-	-	-	-	-	-	-
28	Ak konvertibilný, uveďte typ nástroja, na ktorý sa konvertuje	-	-	-	-	-	-	-	-
29	Ak konvertibilný, uveďte meno emitenta nástroja, na ktorý sa konvertuje	-	-	-	-	-	-	-	-
30	Charakteristiky zníženia hodnoty	Nie	Nie	Nie	Nie	Nie	Nie	Nie	Nie
31	Ak zníženie hodnoty, spúšťač faktor	-	-	-	-	-	-	-	-
32	Ak zníženie hodnoty, plné alebo čiastočné	-	-	-	-	-	-	-	-
33	Ak zníženie hodnoty, trvalé alebo prechodné	-	-	-	-	-	-	-	-
34	Ak prechodné zníženie hodnoty, opis mechanizmu zvýšenia hodnoty	-	-	-	-	-	-	-	-

Slovenská sporiteľňa, a.s.

Zverejňovanie informácií podľa opatrenia NBS č. 16/2014 o uverejňovaní informácií bankami a pobočkami zahraničných bánk v znení zmien a doplnení podľa opatrenia NBS č. 13/2015 a podľa opatrenia NBS č. 15/2018 a v súlade s nariadením Európskeho parlamentu a Rady EÚ č. 575/2013 k 31. decembru 2019

35	Pozície v hierarchii podriadenosti v prípade likvidácie (uvedte typ nástroja bezprostredne nadradeného nástroju)	Senior	Senior	Senior	Senior	Senior	Senior	Senior	Senior
36	Charakteristiky nespĺňajúce požiadavky	Nie	Nie	Nie	Nie	Nie	Nie	Nie	Nie
37	Ak áno, uvedte charakteristiky nespĺňajúce požiadavky	-	-	-	-	-	-	-	-

Kompletné podmienky nástrojov vlastného kapitálu Tier 1, dodatočného kapitálu Tier 1 a kapitálu Tier 2

Kompletné informácie o podmienkach nástrojov vlastného kapitálu Tier 1 sú zverejnené na webovom sídle banky v dokumente "Stanovy spoločnosti Slovenská sporiteľňa, a.s." v článku č. 4. https://www.slsp.sk/content/dam/sk/slsp/www_slsp_sk/documents/footer-pdfs/stanovy_slovenskej_sporitelne.pdf

Kompletné informácie o podmienkach nástrojov dodatočného kapitálu Tier 1 sú zverejnené na webovom sídle banky: https://www.slsp.sk/content/dam/sk/slsp/www_slsp_sk/documents/investicne-certifikaty/SLSP_AT1_TCs_Final_SK.pdf

Kompletné informácie o podmienkach jednotlivých emisií podriadených dlhopisov sú zverejnené na webovom sídle banky v zozname emisií dlhopisov: <https://www.slsp.sk/sk/ludia/sporenie/dlhopisy>

Vysvetlenie, na akom inom základe sa počítajú ukazovatele kapitálovej primeranosti

SLSP neaplikuje článok 437 (1) (f) CRR pre výpočet vlastných zdrojov. Banka zverejňuje ukazovatele kapitálovej primeranosti vypočítané s použitím prvkov vlastných zdrojov určených na základe stanovenom v tomto nariadení.

Slovenská sporiteľňa, a.s.

Zverejňovanie informácií podľa opatrenia NBS č. 16/2014 o uverejňovaní informácií bankami a pobočkami zahraničných bánk v znení zmien a doplnení podľa opatrenia NBS č. 13/2015 a podľa opatrenia NBS č. 15/2018 a v súlade s nariadením Európskeho parlamentu a Rady EÚ č. 575/2013 k 31. decembru 2019

Výkaz vlastných zdrojov

v tis. Eur		31.12.2019	Odkaz na článok nariadenia č. 575/2013/EU	Odkaz na detailné tabuľky 437a
Vlastný kapitál Tier 1 (CET1): nástroje a rezervy				
1	Kapitálové nástroje a súvisiace emisné ážia	212 000	26 ods. 1, 27, 28, 29, zoznam EBA 26 ods. 3	a
	z toho: kmeňové akcie	212 000	zoznam EBA 26 ods. 3	a
2	Nerozdelené zisky	979 119	26 ods. 1 písm. c)	b
3	Akumulovaný iný komplexný účtovný výsledok (a ostatné rezervy, zahŕňajúce nerealizované zisky a straty podľa uplatniteľných účtovných štandardov)	65 072	26 ods. 1	
3a	Fondy pre všeobecné bankové riziká	-	26 ods. 1 písm. f)	c
4	Hodnota kvalifikovaných položiek uvedených v článku 484 ods. 3 a súvisiaceho emisného ážia podliehajúcich postupnému vyradeniu z CET1	-	486 ods. 2	
	Kapitálové injekcie verejného sektora, ktoré sa do 1. januára 2018 zachovali v predchádzajúcom stave	-	483 ods. 2	
5	Menšinové účasti (hodnota povolená v konsolidovanom CET1)	-	84, 479, 480	d
5a	Nezávisle preskúmaný predbežný zisk po odpočítaní predpokladaných platieb alebo dividend	-	26 ods. 2	
6	Vlastný kapitál Tier 1 (CET1) pred regulačnými úpravami	1 256 191		
Vlastný kapitál Tier 1 (CET1): regulačné úpravy				
7	Dodatočné úpravy ocenenia (záporná hodnota)	(3 105)	34, 105	
8	Nehmotné aktíva (po odpočítaní súvisiaceho daňového záväzku) (záporná hodnota)	(23 739)	36 ods. 1 písm. b), 37, 472 ods. 4	e
9	Prázdna množina v EU	-		
10	Odložené daňové pohľadávky, ktoré závisia od budúcej ziskovosti, okrem tých, ktoré vyplývajú z dočasných rozdielov (po odpočítaní súvisiaceho daňového záväzku, ak sú splnené podmienky stanovené v článku 38 ods. 3) (záporná hodnota)	(175)	36 ods. 1 písm. c), 38, 472 ods. 5	f
11	Oceňovacie rozdiely vyplývajúce z oceňovania reálnou cenou súvisiace so ziskami alebo stratami z hedžingu peňažných tokov	-	33 písm. a)	g
12	Záporné hodnoty vyplývajúce z výpočtu očakávanej výšky strát	(20 598)	36 ods. 1 písm. d), 40, 159, 472 ods. 6	
13	Akékoľvek zvýšenie vlastného kapitálu, ktoré vyplýva zo sekuritizovaných aktív (záporná hodnota)	-	32 ods. 1	
14	Zisky alebo straty z pasív ocenených reálnou cenou, ktoré vyplývajú zo zmien vlastnej kreditnej pozície	116	33 písm. b)	
15	Majetok dôchodkového fondu so stanovenými požitkami (záporná hodnota)	-	36 ods. 1 písm. e), 41, 472 ods. 7	
16	Priame a nepriame podiely inštitúcie vo vlastných nástrojoch CET1 (záporná hodnota)	-	36 ods. 1 písm. f), 42, 472 ods. 8	
17	Podiely v nástrojoch CET1 subjektov finančného sektora, ak tieto subjekty majú recipročné krížové podiely v inštitúcii, ktoré majú umelo zvyšovať vlastné zdroje inštitúcie (záporná hodnota)	-	36 ods. 1 písm. g), 44, 472 ods. 9	

Slovenská sporiteľňa, a.s.**Zverejňovanie informácií podľa opatrenia NBS č. 16/2014 o uverejňovaní informácií bankami a pobočkami zahraničných bánk v znení zmien a doplnení podľa opatrenia NBS č. 13/2015 a podľa opatrenia NBS č. 15/2018 a v súlade s nariadením Európskeho parlamentu a Rady EÚ č. 575/2013 k 31. decembru 2019**

18	Priame a nepriame podiely inštitúcie v nástrojoch CET1 subjektov finančného sektora, ak daná inštitúcia nemá významnú investíciu v týchto subjektoch (hodnota nad 10% prahovou hodnotou a po odpočítaní prípustných krátkych pozícií) (záporná hodnota)	-	36 ods. 1 písm. h), 43, 45, 46, 49 ods. 2 a 3, 79, 472 ods. 10
19	Priame, nepriame a syntetické podiely inštitúcie v nástrojoch CET1 subjektov finančného sektora, ak daná inštitúcia má významnú investíciu v týchto subjektoch (hodnota nad 10% prahovou hodnotou a po odpočítaní prípustných krátkych pozícií) (záporná hodnota)	-	36 ods. 1 písm. i), 43, 45, 47, 48 ods. 1 písm. b), 49 ods. 1 až 3, 79, 470, 472 ods. 11
20	Prázdna množina v EU	-	
20a	Hodnota expozície týchto položiek, ktoré sa kvalifikujú pre rizikovú váhu 1 250 %, ak sa inštitúcia rozhodne pre odpočet ako alternatívu	-	36 ods. 1 písm. k)
20b	z čoho: kvalifikované účasti mimo finančného sektora (záporná hodnota)	-	36 ods. 1 písm. k) bod i), 89 až 91
20c	z čoho: sekuritizačné pozície (záporná hodnota)	-	36 ods. 1 písm. k) bod ii) 243 ods. 1 písm. b) 244 ods. 1 písm. b) článok 258
20d	z čoho: bezodplatné dodania (záporná hodnota)	-	36 ods. 1 písm. k) bod iii), 379 ods. 3
21	Odložené daňové pohľadávky, ktoré vyplývajú z dočasných rozdielov (hodnota nad 10% prahovou hodnotou, po odpočítaní súvisiaceho daňového záväzku, ak sú splnené podmienky stanovené v článku 38 ods. 3) (záporná hodnota)	-	36 ods. 1 písm. c), 38, 48 ods. 1 písm. a), 470, 472 ods. 5
22	Hodnota prevyšujúca 15% prahovú hodnotu (záporná hodnota)	-	48 ods. 1
23	z čoho: priame a nepriame podiely inštitúcie v nástrojoch CET1 subjektov finančného sektora, ak daná inštitúcia má významnú investíciu v týchto subjektoch	-	36 ods. 1 písm. i), 48 ods. 1 písm. b), 470, 472 ods. 11
24	Prázdna množina v EU	-	
25	z čoho: odložené daňové pohľadávky, ktoré vyplývajú z dočasných rozdielov	-	36 ods. 1 písm. c), 38, 48 ods. 1 písm. a), 470, 472 ods. 5
25a	Straty za bežný finančný rok (záporná hodnota)	-	36 ods. 1 písm. a), 472 ods. 3
25b	Predpokladané daňové poplatky súvisiace s položkami CET1 (záporná hodnota)	-	36 ods. 1 písm. l)
26	Regulačné úpravy uplatňované na vlastný kapitál Tier 1 pri hodnotách, s ktorými sa zaobchádza podľa postupu pred uplatňovaním nariadenia CRR	-	
26a	Regulačné úpravy súvisiace s nerealizovanými ziskami a stratami v zmysle článkov 467 a 468	-	
	Z čoho: nerealizovaná strata	-	467
	Z čoho: nerealizovaný zisk	-	468 h
26b	Hodnota, ktorá sa má odpočítať od vlastného kapitálu Tier 1 alebo pripočítať k nemu vzhľadom na ďalšie filtre a odpočty vyžadované pred uplatňovaním CRR	-	481
27	Kvalifikované odpočty AT1, ktoré prevyšujú kapitál AT1 inštitúcie (záporná hodnota)	-	36 ods. 1 písm. j)
	Iné úpravy vlastného kapitálu Tier 1	(42 723)	
28	Celkové regulačné úpravy vlastného kapitálu Tier 1 (CET1)	(90 223)	
29	Vlastný kapitál Tier 1 (CET1)	1 165 968	

Slovenská sporiteľňa, a.s.**Zverejňovanie informácií podľa opatrenia NBS č. 16/2014 o uverejňovaní informácií bankami a pobočkami zahraničných bánk v znení zmien a doplnení podľa opatrenia NBS č. 13/2015 a podľa opatrenia NBS č. 15/2018 a v súlade s nariadením Európskeho parlamentu a Rady EÚ č. 575/2013 k 31. decembru 2019****Dodatočný kapitál Tier 1 (AT1): nástroje**

30	Kapitálové nástroje a súvisiace emisné ážio	150 000	51, 52
31	z čoho: klasifikovaná ako vlastný kapitál podľa uplatniteľných účtovných štandardov	150 000	
32	z čoho: klasifikovaná ako pasíva podľa uplatniteľných účtovných štandardov	-	
33	Hodnota kvalifikovaných položiek uvedených v článku 484 ods. 4 a súvisiaceho emisného ážia podliehajúcich postupnému vyradeniu z AT1	-	486 ods. 3 i
	Kapitálové injekcie verejného sektora, ktoré sa do 1. januára 2018 zachovali v predchádzajúcom stave	-	483 ods. 3
34	Kvalifikovaný kapitál Tier 1 zahrnutý do konsolidovaného AT1 (vrátane menšinových účastí, ktoré nie sú zahrnuté v riadku 5) emitovaný dcérskymi spoločnosťami a v držbe tretích strán	-	85, 86, 480
35	z čoho: nástroje emitované dcérskymi spoločnosťami podliehajúce postupnému vyradeniu	-	486 ods. 3
36	Dodatočný kapitál Tier 1 (AT1) pred regulačnými úpravami	150 000	

Dodatočný kapitál Tier 1 (AT1): regulačné úpravy

37	Priame a nepriame podiely inštitúcie na vlastných nástrojoch AT1 (záporná hodnota)	-	52 ods. 1 písm. b), 56 písm. a), 57, 475 ods. 2
38	Podiely na nástrojoch AT1 subjektov finančného sektora, ak tieto subjekty majú recipročné krížové podiely v inštitúcii, ktoré majú umelo zvyšovať vlastné zdroje inštitúcie (záporná hodnota)	-	56 písm. b), 58, 475 ods. 3
39	Priame a nepriame podiely na nástrojoch AT1 subjektov finančného sektora, ak daná inštitúcia nemá významnú investíciu v týchto subjektoch (hodnota nad 10% prahovou hodnotou a po odpočítaní prípustných krátkych pozícií) (záporná hodnota)	-	56 písm. c), 59, 60, 79, 475 ods. 4
40	Priame a nepriame podiely inštitúcie na nástrojoch kapitálu AT1 subjektov finančného sektora, ak daná inštitúcia má významnú investíciu v týchto subjektoch (hodnota nad 10 % prahovou hodnotou po odpočítaní prípustných krátkych pozícií) (záporná hodnota)	-	56 písm. d), 59, 79, 475 ods. 4
41	Regulačné úpravy dodatočného kapitálu Tier 1 pri hodnotách, s ktorými sa zaobchádza podľa postupu pred uplatňovaním nariadenia CRR a podľa prechodných postupov, podliehajúcich postupnému vyradeniu, ako sa stanovuje v nariadení (EÚ) č. 575/2013 (t.j. zostatkové hodnoty podľa CRR)	-	
41a	Zostatkové hodnoty odpočítané od dodatočného kapitálu Tier 1 v súvislosti s odpočtom od vlastného kapitálu Tier 1 počas prechodného obdobia v zmysle článku 472 nariadenia (EÚ) č. 575/2013	-	472, 472 ods. 3 písm. a), 472 ods. 4, 472 ods. 6, 472 ods. 8 písm. a), 472 ods. 9, 472 ods. 10 písm. a), 472 ods. 11 písm. a)
	Z čoho položky, ktoré majú byť v jednotlivých riadkoch uvedené podrobne, napr. podstatné čisté predbežné straty, nehmotné aktíva, nedostatočné rezervy na očakávané straty atď.	-	
41b	Zostatkové hodnoty odpočítané od dodatočného kapitálu Tier 1 v súvislosti s odpočtom od kapitálu Tier 2 počas prechodného obdobia v zmysle článku 475 nariadenia (EÚ) č. 575/2013	-	477, 477 ods. 3, 477 ods. 4 písm. a)

Slovenská sporiteľňa, a.s.

Zverejňovanie informácií podľa opatrenia NBS č. 16/2014 o uverejňovaní informácií bankami a pobočkami zahraničných bánk v znení zmien a doplnení podľa opatrenia NBS č. 13/2015 a podľa opatrenia NBS č. 15/2018 a v súlade s nariadením Európskeho parlamentu a Rady EÚ č. 575/2013 k 31. decembru 2019

	Z čoho položky, ktoré majú byť v jednotlivých riadkoch uvedené podrobne, napr. recipročné krížové podiely v nástrojoch kapitálu Tier 2, priame podiely v nevýznamných investíciách do kapitálu iných subjektov finančného sektora atď.	-		
41c	Hodnota, ktorá sa má odpočítať od dodatočného kapitálu Tier 1 alebo pripočítať k nemu vzhľadom na ďalšie filtre a odpočty vyžadované pred uplatňovaním CRR	-	467, 468, 481	
	Z čoho: ... možný filter pre nerealizované straty	-	467	
	Z čoho: ... možný filter pre nerealizované zisky	-	468	
	Z čoho: ...	-	481	
42	Kvalifikované odpočty T2, ktoré preyšujú kapitál T2 inštitúcie (záporná hodnota)	-	56 písm. e)	
43	Celkové regulačné úpravy dodatočného kapitálu Tier 1 (AT1)	-		
44	Dodatočný kapitál Tier 1 (AT1)		150 000	
45	Kapitál Tier 1 (T1 = CET1 + AT1)		1 315 968	
Kapitál Tier 2 (T2): nástroje a rezervy				
46	Kapitálové nástroje a súvisiace emisné ážia	33 741	62, 63	k
47	Hodnota kvalifikovaných položiek uvedených v článku 484 ods. 5 a súvisiaceho emisného ážia podliehajúcich postupnému vyradeniu z T2	-	486 ods. 4	
	Kapitálové injekcie verejného sektora, ktoré sa do 1. januára 2018 zachovali v predchádzajúcom stave	-	483 ods. 4	
48	Kvalifikované nástroje vlastných zdrojov zahrnuté do konsolidovaného kapitálu T2 (vrátane menšinových účastí a nástrojov AT1, ktoré nie sú zahrnuté v riadku 5 ani 34) emitované dcérskymi spoločnosťami a držbe tretích strán	-	87, 88, 480	l
49	z čoho: nástroje emitované dcérskymi spoločnosťami podliehajúce postupnému vyradeniu	-	486 ods. 4	m
50	Úpravy kreditného rizika	42 996	62 písm. c) a d)	
51	Kapitál Tier 2 (T2) pred regulačnými úpravami		76 737	
Kapitál Tier 2 (T2): regulačné úpravy				
52	Priame a nepriame podiely inštitúcie na vlastných nástrojoch T2 a podriadené úvery (záporná hodnota)	-	63 písm. b) bod i), 66 písm. a), 67, 477 ods. 2	
53	Podiely na nástrojoch T2 a podriadené úvery subjektov finančného sektora, ak tieto subjekty majú recipročné krížové podiely v inštitúcii, ktoré majú umelo zvyšovať vlastné zdroje inštitúcie (záporná hodnota)	-	66 písm. b), 68, 477 ods. 3	
54	Priame a nepriame podiely na nástrojoch T2 a podriadené úvery subjektov finančného sektora, ak daná inštitúcia nemá významnú investíciu v týchto subjektoch (hodnota nad 10 % prahovou hodnotou a po odpočítaní prípustných krátkych pozícií) (záporná hodnota)	-	66 písm. c), články 69, 70, 79, 477 ods. 4	
54a	Z čoho nové podiely, na ktoré se nevzťahujú prechodné opatrenia	-		
54b	Z čoho podiely existujúce pred 1. januárom 2013, na ktoré sa vzťahujú prechodné opatrenia	-		
55	Priame a nepriame podiely inštitúcie na nástrojoch T2 a podriadené úvery subjektov finančného sektora, ak daná inštitúcia má významnú investíciu v týchto subjektoch (po odpočítaní prípustných krátkych pozícií) (záporná hodnota)	(5 255)	66 písm. d), 69, 79, 477 ods. 4	

Slovenská sporiteľňa, a.s.**Zverejňovanie informácií podľa opatrenia NBS č. 16/2014 o uverejňovaní informácií bankami a pobočkami zahraničných bánk v znení zmien a doplnení podľa opatrenia NBS č. 13/2015 a podľa opatrenia NBS č. 15/2018 a v súlade s nariadením Európskeho parlamentu a Rady EÚ č. 575/2013 k 31. decembru 2019**

56	Regulačné úpravy kapitálu Tier 2 pri hodnotách, s ktorými sa zaobchádza podľa postupu pred uplatňovaním nariadenia CRR a podľa prechodných postupov, podliehajúcich postupnému vyradeniu, ako sa stanovuje v nariadení (EÚ) č. 575/2013 (t. j. zostatkové hodnoty podľa CRR)	-	
56a	Zostatkové hodnoty odpočítané od kapitálu Tier 2 v súvislosti s odpočtom od vlastného kapitálu Tier 1 počas prechodného obdobia v zmysle článku 472 nariadenia (EÚ) č. 575/2013	-	472, 472 ods. 3 písm. a), 472 ods. 4, 472 ods. 6, 472 ods. 8 písm. a), 472 ods. 9, 472 ods. 10 písm. a), 472 ods. 11 písm. a)
	Z čoho položky, ktoré majú byť v jednotlivých riadkoch uvedené podrobne, napr. podstatné čisté predbežné straty, nehmotné aktíva, nedostatočné rezervy na očakávané straty atď.	-	
56b	Zostatkové hodnoty odpočítané od kapitálu Tier 2 v súvislosti s odpočtom od dodatočného kapitálu Tier 1 počas prechodného obdobia v zmysle článku 475 nariadenia (EÚ) č. 575/2013	-	475, 475 ods. 2 písm. a), 475 ods. 3, 475 ods. 4 písm. a)
	Z čoho položky, ktoré majú byť v jednotlivých riadkoch uvedené podrobne, napr. recipročné krížové podiely v nástrojoch AT1, priame podiely v nevýznamných investíciách do kapitálu iných subjektov finančného sektora atď.	-	
56c	Hodnota, ktorá sa má odpočítať od kapitálu Tier 2 alebo pripočítať k nemu vzhľadom na ďalšie filtre a odpočty vyžadované pred uplatňovaním CRR	-	467, 468, 481
	Z čoho: ... možný filter pre nerealizované straty	-	467
	Z čoho: ... možný filter pre nerealizované zisky	-	468
	Z čoho: ...	-	481
57	Celkové regulačné úpravy kapitálu Tier 2 (T2)		(5 255)
58	Kapitál Tier 2 (T2)		71 482
59	Celkový kapitál (TC = T1 + T2)		1 387 450
60	Celkové rizikovo vážené aktíva		8 285 977

Kapitálové podiely a vankúše

61	Vlastný kapitál Tier 1 (ako percentuálny podiel hodnoty rizikovej expozície)	14,1%	92 ods. 2 písm. a), 465
62	Tier 1 (ako percentuálny podiel hodnoty rizikovej expozície)	15,9%	92 ods. 2 písm. b), 465
63	Celkový kapitál (ako percentuálny podiel hodnoty rizikovej expozície)	16,7%	92 ods. 2 písm. c)
64	Požiadavka na vankúš špecifický pre inštitúciu (požiadavka CET1 v súlade s článkom 92 ods. 1 písm. a) plus požiadavky na vankúš na zachovanie kapitálu a proticyklický vankúš, plus vankúš na krytie systémového rizika, plus vankúš pre systémovo významné inštitúcie (G-SII alebo O-SII), vyjadrené ako percentuálny podiel hodnoty rizikovej expozície)	491 038	CRD 128, 129, 130
65	z čoho: požiadavka na vankúš na zachovanie kapitálu	207 149	
66	z čoho: požiadavka na proticyklický vankúš	118 169	
67	z čoho: požiadavka na vankúš na krytie systémového rizika	82 860	
67a	z čoho: vankúš pre globálne systémovo významnú inštitúciu (G-SII) alebo inak systémovo významnú inštitúciu (O-SII)	82 860	CRD 131
68	Vlastný kapitál Tier 1 k dispozícii na splnenie požiadaviek na vankúše (ako percentuálny podiel hodnoty rizikovej expozície)	9,6%	CRD 128
69	[nerelevantné v nariadení EÚ]	-	
70	[nerelevantné v nariadení EÚ]	-	

Slovenská sporiteľňa, a.s.

Zverejňovanie informácií podľa opatrenia NBS č. 16/2014 o uverejňovaní informácií bankami a pobočkami zahraničných bánk v znení zmien a doplnení podľa opatrenia NBS č. 13/2015 a podľa opatrenia NBS č. 15/2018 a v súlade s nariadením Európskeho parlamentu a Rady EÚ č. 575/2013 k 31. decembru 2019

71 [nerelevantné v nariadení EÚ] -

Hodnoty pod prahovými hodnotami pre odpočet (pred použitím rizikovej váhy)

72	Priame a nepriame podiely na kapitáli subjektov finančného sektora, ak daná inštitúcia nemá významnú investíciu v týchto subjektoch (hodnota pod 10 % prahovou hodnotou a po odpočítaní prípustných krátkych pozícií)	7 375	36 ods. 1 písm. h), 45, 46, 472 ods. 10, 56 písm. c), 59, 60, 475 ods. 4, 66 písm. c), 69, 70, 477 ods. 4
73	Priame a nepriame podiely inštitúcie na nástrojoch CET1 subjektov finančného sektora, ak daná inštitúcia má významnú investíciu v týchto subjektoch (hodnota pod 10 % prahovou hodnotou a po odpočítaní prípustných krátkych pozícií)	47 892	36 ods. 1 písm. i), 45, 48, 470, 472 ods. 11
74	Prázdna množina v EÚ	-	
75	Odložené daňové pohľadávky, ktoré vyplývajú z dočasných rozdielov (hodnota pod 10 % prahovou hodnotou, po odpočítaní súvisiaceho daňového záväzku, ak sú splnené podmienky stanovené v článku 38 ods. 3)	43 972	36 ods. 1 písm. c), 38, 48, 470, 472 ods. 5

Uplatniteľné horné ohraničenia na zahrnutie rezerv do kapitálu Tier 2

76	Úpravy kreditného rizika zahrnuté v T2 vzhľadom na expozície, na ktoré sa vzťahuje štandardizovaný prístup (pred uplatnením horného ohraničenia)	-	62
77	Horné ohraničenia na zahrnutie úprav kreditného rizika do T2 v rámci štandardizovaného prístupu	-	62
78	Úpravy kreditného rizika zahrnuté do T2 vzhľadom na expozície, na ktoré sa vzťahuje prístup interných ratingov (pred uplatnením horného ohraničenia)	45 940	62
79	Horné ohraničenie na zahrnutie úprav kreditného rizika do T2 v rámci prístupu interných ratingov	42 996	62

Kapitálové nástroje, na ktoré sa vzťahujú dohody o postupnom vyradení (uplatniteľné len v období od 1. januára 2013 do 1. januára 2022)

80	Súčasnú horné ohraničenie na nástroje CET1 podliehajúce dohodám o postupnom vyradení	-	484 ods. 3, 486 ods. 2 a 5
81	Hodnota vyňatá z CET1 z dôvodu horného ohraničenia (prekročenie horného ohraničenia po splatení a splatnostiach)	-	484 ods. 3, 486 ods. 2 a 5
82	Súčasnú horné ohraničenie na nástroje AT1 podliehajúce dohodám o postupnom vyradení	-	484 ods. 4, 486 ods. 3 a 5
83	Hodnota vyňatá z AT1 z dôvodu horného ohraničenia (prekročenie horného ohraničenia po splatení a splatnostiach)	-	484 ods. 4, 486 ods. 3 a 5
84	Súčasnú horné ohraničenie na nástroje T2 podliehajúce dohodám o postupnom vyradení	-	484 ods. 5, 486 ods. 4 a 5
85	Hodnota vyňatá z T2 z dôvodu horného ohraničenia (prekročenie horného ohraničenia po splatení a splatnostiach)	-	484 ods. 5, 486 ods. 4 a 5

Slovenská sporiteľňa, a.s.

Zverejňovanie informácií podľa opatrenia NBS č. 16/2014 o uverejňovaní informácií bankami a pobočkami zahraničných bánk v znení zmien a doplnení podľa opatrenia NBS č. 13/2015 a podľa opatrenia NBS č. 15/2018 a v súlade s nariadením Európskeho parlamentu a Rady EÚ č. 575/2013 k 31. decembru 2019

VII. Kapitálové požiadavky

Kapitálové požiadavky a hodnoty rizikovo vážených expozícií

Celková suma kapitálovej požiadavky je vypočítaná a daná do vzťahu s vyššie spomínaným regulátorným kapitálom. Prípustný kvalifikovaný kapitál musí byť k dispozícii aspoň v hodnote sumáru minimálnych kapitálových požiadaviek. Kapitálové požiadavky boli splnené počas celého obdobia vykazovania končiaceho sa 31. decembra 2019.

Eur tis.	Rizikovo vážené aktíva (RWA)	Rizikovo vážené aktíva (RWA)	Minimálne kapitálové požiadavky
	31.12.2019	30.09.2019	31.12.2019
Kreditné riziko (okrem CCR)	7 120 664	6 881 527	569 653
Z toho štandardizovaný prístup	212 969	208 985	17 038
Z toho základný prístup interných ratingov (FIRB)	3 494 444	3 339 136	279 556
Z toho rozšírený prístup interných ratingov (AIRB)	2 964 939	2 914 184	237 195
Z toho IRB pre vlastný kapitál v rámci jednoduchého prístupu založeného na použití rizikovej váhy alebo prístupu interného modelu (IMA)	270 591	254 639	21 647
Kreditné riziko protistrany (CCR)	81 336	96 515	6 507
Z toho oceňovanie podľa trhovej hodnoty	55 816	65 690	4 465
Z toho pôvodná expozícia	-	-	-
Z toho štandardizovaný prístup	-	-	-
Z toho metóda interného modelu (IMM)	-	-	-
Z toho hodnota rizikovej expozície na prispievanie do fondu centrálnej protistrany (CCP) pre prípad zlyhania	-	-	-
Z toho úprava ocenenia pohľadávky (CVA)	25 521	30 824	2 042
Riziko vyrovnania	-	-	-
Sekuritizačné expozície v bankovej knihe (po kapitalizácii)	-	-	-
Z toho prístup IRB	-	-	-
Z toho metóda založená na vzorci stanovenom orgánom dohľadu (SFA) pre prístup IRB	-	-	-
Z toho prístup interného hodnotenia (IAA)	-	-	-
Z toho štandardizovaný prístup	-	-	-
Trhové riziko	983	4 550	79
Z toho štandardizovaný prístup	983	4 550	79
Z toho IMA	-	-	-
Veľká majetková angažovanosť	-	-	-
Operačné riziko	879 878	847 531	70 390
Z toho prístup základného ukazovateľa	-	-	-
Z toho štandardizovaný prístup	-	-	-
Z toho pokročilý prístup merania	879 878	847 531	70 390
Sumy pod prahovými hodnotami pre odpočítanie (podliehajú 250 % rizikovej váhy)	203 116	196 604	16 249
Úprava minimálnej úrovne	-	-	-
Spolu	8 285 977	8 026 728	662 878

Nárast rizikovo vážených aktív banky kreditného rizika vyplýva z nárastu aktív banky v bilancii vo forme úverových pohľadávok. Tento nárast vyplýva z poskytovania úverov klientom banky.

Slovenská sporiteľňa, a.s.

Zverejňovanie informácií podľa opatrenia NBS č. 16/2014 o uverejňovaní informácií bankami a pobočkami zahraničných bánk v znení zmien a doplnení podľa opatrenia NBS č. 13/2015 a podľa opatrenia NBS č. 15/2018 a v súlade s nariadením Európskeho parlamentu a Rady EÚ č. 575/2013 k 31. decembru 2019

Nárast RVA kreditného rizika medzi 31.12.2019 a 30.9.2019 vyplýva z väčšieho objemu pohľadávok voči klientom z poskytnutých úverov so stavom k 31.12.2019.

Minimálne kapitálové požiadavky zodpovedajú 8 % rizikovo vážených aktív.

Eur tis.	Suma rizikovo vážených aktív	Kapitálové požiadavky
Rizikovo vážené aktíva na konci predchádzajúceho vykazovacieho obdobia (30.09.2019)	7 078 131	566 251
Hodnota aktív	354 695	28 376
Kvalita aktív	(127 929)	(10 234)
Aktualizácie modelu	-	-
Metodika a politika	-	-
Akvízie a predaje	-	-
Pohyby výmenných kurzov	-	-
Ostatné	18 882	1 511
Rizikovo vážené aktíva na konci vykazovacieho obdobia (31.12.2019)	7 323 780	585 902

Slovenská sporiteľňa, a.s.

Zverejňovanie informácií podľa opatrenia NBS č. 16/2014 o uverejňovaní informácií bankami a pobočkami zahraničných bánk v znení zmien a doplnení podľa opatrenia NBS č. 13/2015 a podľa opatrenia NBS č. 15/2018 a v súlade s nariadením Európskeho parlamentu a Rady EÚ č. 575/2013 k 31. decembru 2019

VIII. Ukazovateľ finančnej páky

Ukazovateľ finančnej páky a spôsob uplatnenia článku 499 ods. 2 a 3 CRR

Banka si uplatňuje možnosť podľa čl. 499 ods. 3 CRR a počíta ukazovateľ finančnej páky iba ku koncu štvrťroka.

Banka počíta vlastné zdroje podľa plne zavedených pravidiel Basel 3.

Pri výpočte ukazovateľa finančnej páky sa neuplatnili prechodné opatrenia v súvislosti s IFRS 9 alebo s analogickými očakávanými úverovými stratami.

Ukazovateľ finančnej páky podľa CRR

Tabuľka LRSum: Zhrnutie zosúhlasenia účtovných aktív a expozícií ukazovateľa finančnej páky

		Uplatniteľná hodnota
1	Celkové aktíva podľa uverejnenej účtovnej závierky	18 627 753
2	Úprava týkajúca sa subjektov, ktoré sú konsolidované na účtovné účely, no sú mimo rozsahu pôsobnosti konsolidácie na regulačné účely	0
3	[Úprava o spravované aktíva vykazované v súvahe podľa uplatniteľného účtovného rámca, no nezahrnuté do veľkosti celkovej expozície ukazovateľa finančnej páky v súlade s článkom 429 ods. 13 nariadenia (EÚ) č. 575/2013]	0
4	Úpravy o derivátové finančné nástroje	2 510
5	Úprava o transakcie financovania prostredníctvom cenných papierov (SFT)	0
6	Úpravy o podsúvahové položky (t. j. konverzia podsúvahových expozícií na ekvivalentnú výšku úveru)	947 668
EU-6a	[Úprava o vnútrogrupinové expozície nezahrnuté do veľkosti celkovej expozície ukazovateľa finančnej páky v súlade s článkom 429 ods. 7 nariadenia (EÚ) č. 575/2013]	0
EU-6b	[Úprava o expozície nezahrnuté do veľkosti celkovej expozície ukazovateľa finančnej páky v súlade s článkom 429 ods. 14 nariadenia (EÚ) č. 575/2013]	0
7	Ostatné úpravy	-98 729
8	Veľkosť celkovej expozície ukazovateľa finančnej páky	19 479 201

Tabuľka LRCom: Harmonizované zverejňovanie ukazovateľa finančnej páky

		Expozície ukazovateľa finančnej páky podľa CRR
Súvahové expozície (bez derivátov a SFT)		
1	Súvahové položky (bez derivátov, SFT a spravovaných aktív, no vrátane kolaterálu)	18 552 992
2	(Sumy aktív odpočítané pri stanovovaní kapitálu Tier 1)	-90 223
3	Celkové súvahové expozície (bez derivátov, SFT a spravovaných aktív) (súčet riadkov 1 a 2)	18 462 769
Derivátové expozície		
4	Reprodukčné náklady súvisiace so všetkými derivátovými transakciami (t. j. po odpočítaní prípustnej hotovostnej variačnej marže)	44 807
5	Sumy dodatočnej hodnoty, ktorú predstavuje potenciálna budúca expozícia (PFE) súvisiaca so všetkými derivátovými transakciami (metóda oceňovania podľa trhovej hodnoty)	23 958
EU-5a	Expozícia stanovená na základe metódy pôvodnej expozície	0
6	Navýšenie o poskytnutý kolaterál súvisiaci s derivátmi, ak sa podľa uplatniteľného účtovného rámca odpočítava od súvahových aktív	0

Slovenská sporiteľňa, a.s.
Zverejňovanie informácií podľa opatrenia NBS č. 16/2014 o uverejňovaní informácií bankami a pobočkami zahraničných bánk v znení zmien a doplnení podľa opatrenia NBS č. 13/2015 a podľa opatrenia NBS č. 15/2018 a v súlade s nariadením Európskeho parlamentu a Rady EÚ č. 575/2013 k 31. decembru 2019

7	(Odpočty pohľadávok vykázaných ako aktíva pri hotovostnej variačnej marži poskytnutej v derivátových transakciách)	0
8	(Vyňatá časť klientských obchodných expozícií zúčtovaných prostredníctvom centrálnej protistrany)	0
9	Upravená efektívna pomyselná hodnota vypísaných kreditných derivátov	0
10	(Upravené efektívne pomyselné kompenzácie a odpočítania dodatočnej hodnoty pre vypísané kreditné deriváty)	0
11	Celkové derivátové expozície (súčet riadkov 4 až 10)	68 765
Expozície SFT		
12	Aktíva SFT brutto (bez vykázania vzájomného započítania), po úprave o transakcie na základe účtovania predajov	0
13	(Vzájomne započítané sumy peňažných záväzkov a peňažných pohľadávok aktív SFT brutto)	0
14	Expozícia voči kreditnému riziku protistrany v prípade aktív SFT	0
EU-14a	Odchýlka pre SFT: Expozícia voči kreditnému riziku protistrany v súlade s článkom 429b ods. 4 a článkom 222 nariadenia (EÚ) č. 575/2013	0
15	Expozície transakcií, v ktorých inštitúcia koná ako zástupca	0
EU-15a	(Vyňatá časť klientských expozícií SFT zúčtovaných prostredníctvom centrálnej protistrany)	0
16	Celkové expozície transakcií financovania prostredníctvom cenných papierov (súčet riadkov 12 až 15a)	0
Iné podsúvahové expozície		
17	Podsúvahové expozície v brutto pomyselnej hodnote	2 635 762
18	(Úpravy o konverziu na ekvivalentnú výšku úveru)	-1 688 095
19	Iné podsúvahové expozície (súčet riadkov 17 a 18)	947 668
[Vyňaté expozície v súlade s článkom 429 ods. 7 a 14 nariadenia (EÚ) č. 575/2013 (súvahové a podsúvahové)]		
EU-19a	[Vnútrogrupinové expozície (na jednotlivom základe) vyňaté v súlade s článkom 429 ods. 7 nariadenia (EÚ) č. 575/2013 (súvahové a podsúvahové)]	0
EU-19b	[Expozície vyňaté v súlade s článkom 429 ods. 14 nariadenia (EÚ) č. 575/2013 (súvahové a podsúvahové)]	0
Veľkosť kapitálovej a celkovej expozície		
20	Kapitál Tier 1	1 315 968
21	Veľkosť celkovej expozície ukazovateľa finančnej páky (súčet riadkov 3, 11, 16, 19, EU-19a a EU-19b)	19 479 201
Ukazovateľ finančnej páky		
22	Ukazovateľ finančnej páky	6.76%
Výber prechodných opatrení a suma nevykazovaných spravovaných položiek		
EU-23	Výber prechodných opatrení na vymedzenie veľkosti kapitálu	Úplne zavedené
EU-24	Suma nevykazovaných spravovaných položiek v súlade s článkom 429 ods. 11 nariadenia (EÚ) č. 575/2013	0

Slovenská sporiteľňa, a.s.

Zverejňovanie informácií podľa opatrenia NBS č. 16/2014 o uverejňovaní informácií bankami a pobočkami zahraničných bánk v znení zmien a doplnení podľa opatrenia NBS č. 13/2015 a podľa opatrenia NBS č. 15/2018 a v súlade s nariadením Európskeho parlamentu a Rady EÚ č. 575/2013 k 31. decembru 2019

Tabuľka LRSpl: Rozčlenenie súvahových expozícií (bez derivátov, SFT a vyňatých expozícií)

		Expozície ukazovateľa finančnej páky podľa CRR
EU-1	Celkové súvahové expozície (bez derivátov, SFT a vyňatých expozícií), z čoho:	18 552 992
EU-2	Expozície v obchodnej knihe	0
EU-3	Expozície v bankovej knihe, z čoho:	18 552 992
EU-4	Kryté dlhopisy	166 422
EU-5	Expozície, s ktorými sa zaobchádza ako so štátmi	3 360 908
EU-6	Expozície voči regionálnym vládam, multilaterálnym rozvojovým bankám, medzinárodným organizáciám a subjektom verejného sektora, s ktorými sa nezaobchádza ako so štátmi	245 457
EU-7	Inštitúcie	38 599
EU-8	Zabezpečené hypotékami na nehnuteľný majetok	6 900 300
EU-9	Retailové expozície	3 745 032
EU-10	Podnikateľské subjekty	3 205 555
EU-11	Expozície v stave zlyhania	143 486
EU-12	Iné expozície (napr. kapitálové, sekuritizácie a iné aktíva, ktoré nemajú povahu kreditného záväzku)	747 232

Opis postupov používaných na riadenie rizika nadmerného využívania finančnej páky

Banka používa na riadenie rizika nadmerného využívania finančnej páky postupy riadenia bilancie a regulátorného kapitálu banky. Úroveň ukazovateľa finančnej páky je v banke monitorovaný kompetentnými útvarmi. Banka nezaznamenala nadmernú úroveň ukazovateľa finančnej páky.

Opis faktorov, ktoré mali vplyv na ukazovateľ finančnej páky počas obdobia, ktorého sa zverejnený ukazovateľ finančnej páky týka

Ukazovateľ finančnej páky bol v roku 2019 ovplyvnený priebežným rastom hodnôt expozícií predovšetkým v oblasti poskytovania úverov. Na ukazovateľ finančnej páky má vplyv aj úroveň kapitálu banky. Významnou zmenou v kapitáli banky je nárast nerozdeleného zisku z minulého roka potom, ako je rozdelenie zisku schválené valným zhromaždením.

Slovenská sporiteľňa, a.s.

Zverejňovanie informácií podľa opatrenia NBS č. 16/2014 o uverejňovaní informácií bankami a pobočkami zahraničných bánk v znení zmien a doplnení podľa opatrenia NBS č. 13/2015 a podľa opatrenia NBS č. 15/2018 a v súlade s nariadením Európskeho parlamentu a Rady EÚ č. 575/2013 k 31. decembru 2019

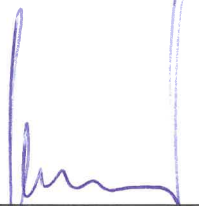
IX. Schválenie a zverejnenie

Tento dokument bol podpísaný a schválený na zverejnenie predstavenstvom banky dňa 25. februára 2020.



Ing. Peter Krutil

Predseda predstavenstva
a generálny riaditeľ



Ing. Pavel Cetkovský

Člen predstavenstva
a zástupca generálneho riaditeľa