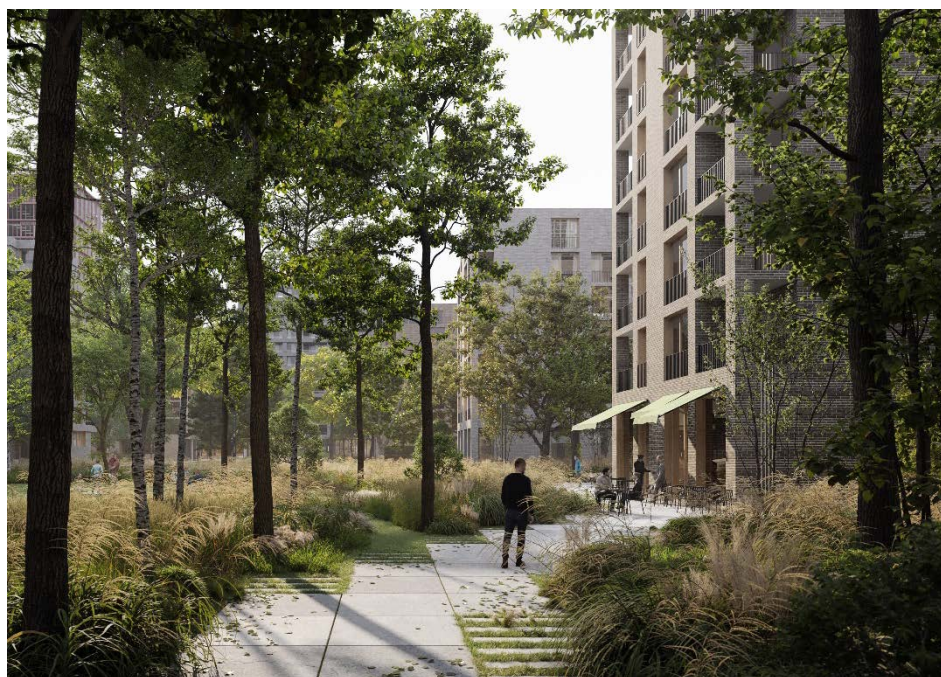


# 4-ročné zabezpečené dlhopisy

## Mlynárka | YIT Slovakia | RSJ Investments

Výnos 4,95 % p. a.



# Dlhopisy splatné v roku 2028

INZERÁT

## Celkový objem emisie do 22 000 000 EUR

Dlhopisy sú vydávané na účely developmentu a financovania **Projektu Mlynárka**, ktorý je spoločným projektom spoločností YIT Slovakia a RSJ Investments.

**YIT Slovakia** je jeden z najvýznamnejších slovenských developerov v oblasti rezidenčného bývania, ktorý v Bratislave realizoval obytné komplexy TAMMI Dúbravka, NUPPU v Ružinove, STEIN2 a pamiatkovú obnovu národnej kultúrnej pamiatky Pradiareň v Starom Meste, aktuálne realizuje projekt ZWIRN.

Investičná skupina **RSJ Investments** sa zameriava na projekty z oblasti informačných technológií a biotechnológie, produkcie zdravých potravín a energie z obnoviteľných zdrojov, realitné projekty z oblasti rezidenčného a kancelárskeho developmentu a taktiež na akvizície výnosových nehnuteľností.

Dlhopisy sú zabezpečené **Záložným právom** k vybraným pozemkom Projektu Mlynárka.

**Projekt Mlynárka** je situovaný v Bratislave, v mestskej časti Mlynské Nivy – Západ, jednej z najrýchlejšie rastúcich častí Bratislavy. Projekt Mlynárka kumulatívne ponúka približne 100 000 m<sup>2</sup> predajnej rezidenčnej plochy (1 600 bytov) a 17 000 m<sup>2</sup> kancelárskych a obchodných priestorov, ktorých výstavba sa plánuje a bude realizovaná v 12 fázach. Cieľom projektu je revitalizovať a transformovať bývalý brownfield betonárky v centre mesta na modernú mestskú štvrť využívajúcu koncepty úspory energie.

Dlhopisy sú úročené pevnou úrokovou sadzbou vo výške **4,95 % p. a.** Výnos z Dlhopisov môže podliehať zrážkovej dani. V súvislosti s Dlhopismi bude Vedúci manažér investorom účtovať poplatky vo výške **1,00 %** z Menovitej hodnoty Dlhopisov.

Za správu Dlhopisov a vedenie účtu majiteľa cenných papierov budú investorom účtované poplatky v zmysle sadzobníka poplatkov Slovenskej sporiteľne, a.s. (SLSP).

Výnos pri predaji Dlhopisov bude závisieť od aktuálnych trhových podmienok.

### Základná charakteristika emisie Dlhopisov:

<b>Emitent:</b>	Mlynárka Land Development s.r.o.
<b>Názov:</b>	Dlhopisy Mlynárka I 2028
<b>Druh:</b>	zabezpečený dlhopis
<b>Kolaterál:</b>	vybrané pozemky projektu Mlynárka, Bratislava, Nivy
<b>Ukazovateľ LTV:</b>	pomer medzi objemom emisie a hodnotou kolaterálu (zabezpečenie) nesmie byť vyšší ako <b>63,00 %</b>
<b>Forma a podoba:</b>	dlhopis na doručiteľa, zaknihovaný cenný papier v CDCP
<b>Predaj:</b>	18.11.2024 – 3.12.2024
<b>Dátum vydania:</b>	4.12.2024
<b>Dátum splatnosti:</b>	4.12.2028
<b>Výnos:</b>	4,95 % p. a., vyplácaný ročne k 4.12., konvencia Act/Act ISDA
<b>Celkový objem:</b>	do 22 000 000 EUR
<b>Menovitá hodnota:</b>	1 000 EUR
<b>Emisný kurz:</b>	100,00 %
<b>Poplatky:</b>	1,00 % z Menovitej hodnoty Dlhopisov
<b>Výnos do splatnosti:</b>	4,67 % p. a. (po započítaní poplatkov)
<b>Ponuka je určená:</b>	fyzickým a právnickým osobám
<b>Miesto predaja:</b>	vybrané pobočky SLSP Treasury SLSP Internetbanking (George)
<b>ISIN:</b>	SK4000026191
<b>Obchodovateľnosť:</b>	regulovaný voľný trh Burzy cenných papierov v Bratislave, a.s.
<b>Vedúci manažér:</b>	Slovenská sporiteľňa, a.s.
<b>Cieľový trh:</b>	oprávnené protistrany, profesionálni klienti a neprofesionálni (retailoví) klienti (všetky distribučné kanály)

V súvislosti s verejnou ponukou Dlhopisov schválila Národná banka Slovenska (NBS) Prospekt. Schválenie Prospektu nemožno chápať ako schválenie či odporúčanie Emitenta alebo Dlhopisov zo strany NBS. Prospekt vrátane Súhrnu emisie bol uverejnený a je prístupný v osobitnej časti webového sídla Emitenta ([www.mlynarka-ld.sk](http://www.mlynarka-ld.sk)). Tento dokument obsahuje iba základné informácie o Dlhopisoch, netvorí však úplnú informáciu o predmetnej emisii Dlhopisov. Tento dokument nie je ponukou na predaj alebo kúpu cenného papiera a slúži iba ako doplnujúci zdroj informácií pre potenciálnych investorov do Dlhopisov. Investori by si mali pred uskutočnením investičného rozhodnutia pozorne prečítať Prospekt, jeho prípadné dodatky, vrátane jeho časti „**Rizikové faktory**“ a tiež Súhrn emisie, vrátane jeho častí „**Aké sú kľúčové riziká špecifické pre Emitenta?**“, a „**Aké sú kľúčové riziká špecifické pre Dlhopisy a Ručenie?**“, na to, aby porozumeli potenciálnym rizikám a výhodám, ktoré sú spojené s rozhodnutím investovať do Dlhopisov. Detailný popis pojmov uvedených v tomto dokumente sa nachádza v Prospekte.