

Erste mToken

Pristupite elektronskom bankarstvu - mobilnom bankarstvu i NetBankingu na sigurniji i jednostavniji način



Preuzmite besplatne aplikacije sa:



ili



Šta je Erste mToken?

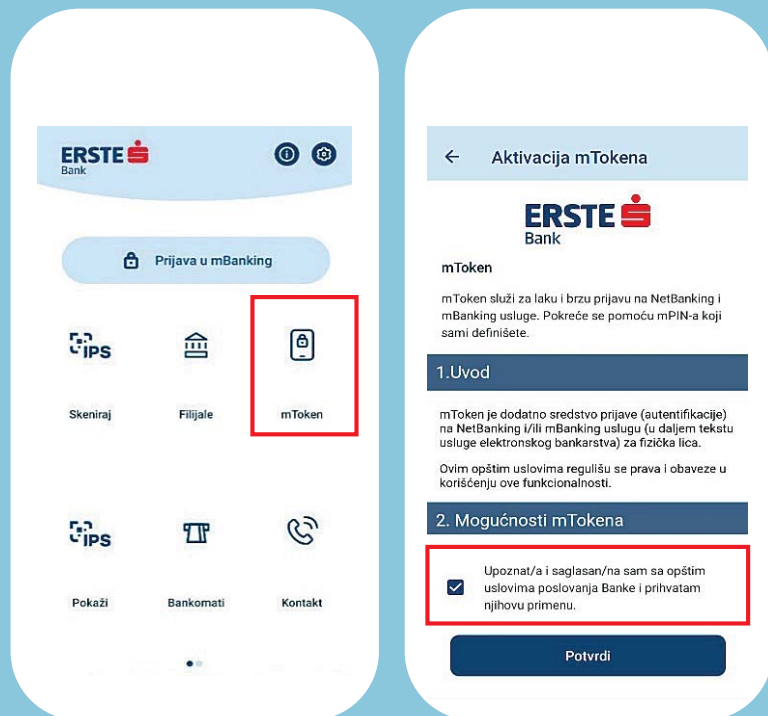
Erste **mToken** je sredstvo prijave na usluge elektronskog i mobilnog bankarstva i predstavlja sastavni deo Erste mBanking aplikacije.

To znači da se na NetBanking i mBanking, osim **TAN tablicom**, možete prijaviti i koristeći mToken. Na ovaj način je omogućen jednostavniji, sigurniji i moderniji pristup elektronskom poslovanju.

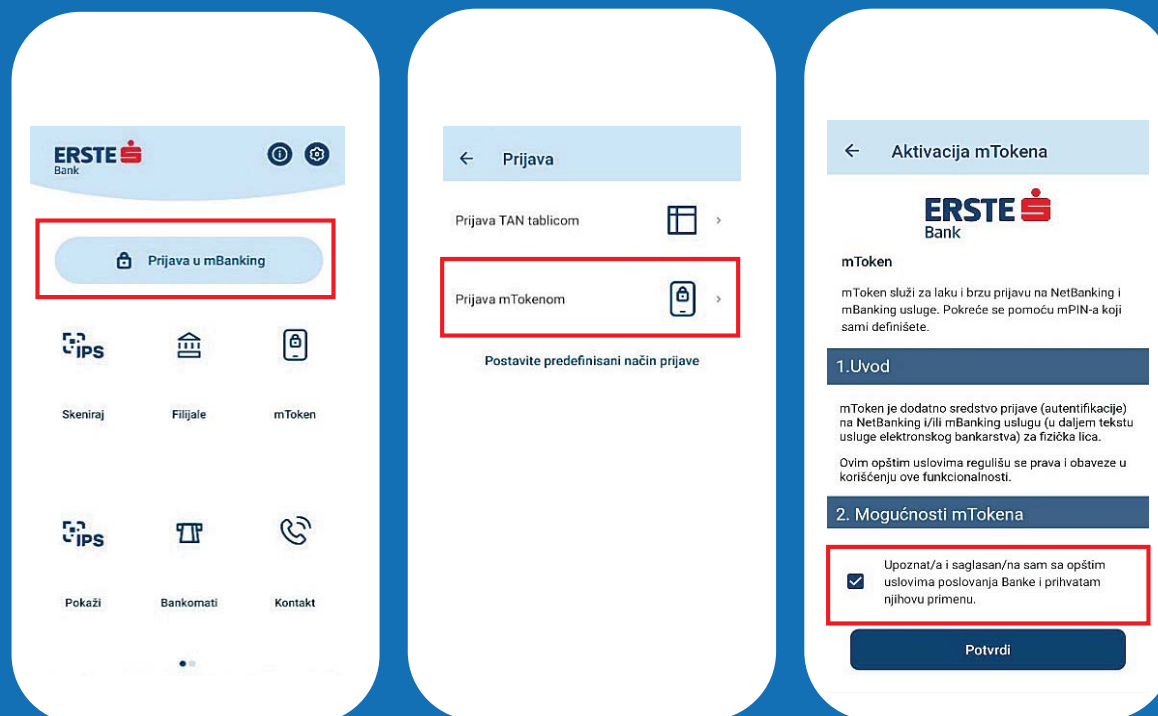
mToken možete aktivirati na više različitih uređaja, maksimalno 3. Novi mToken možete aktivirati na istom uređaju, ukoliko blokirate postojeći.



„mToken“



„Prijava u mBanking“



mToken se aktivira isključivo preko TAN tablice na početnom ekranu u mBanking aplikaciji, klikom na ikonicu „mToken“ ili „Prijava u mBanking“. U prvom koraku je potrebno prihvatiti Opšte uslove za aktivaciju mTokena.

Aktivacija mTokena

Nakon prihvaćenih Opštih uslova, potrebno je da unesete korisničko ime (**velikim slovima**) i lozinku.

1

← Aktivacija mTokena

Korisničko ime

Lozinka

Prijava

U sledećem koraku unesite odgovarajuće polje iz TAN tablice (**red i kolonu**).

2

← Aktivacija mTokena

Unesite TAN iz tablice
Red: 3, Kolona: C

Prijava

Pre aktivacije mTokena, odaberite mPIN (**4-cifreni broj** vezan za mToken) koji služi za prijavu u mBanking i NetBanking.

3

← Aktivacija mTokena

Odaberite mPIN

Unesite mPIN

Potvrdite novi mPIN

Potvrdi

1 2 3
4 5 6
7 8 9
0 <

U poslednjem koraku aktivacije, aplikacija nudi opciju da postavi mToken **kao predefinisani** način prijave.

4

← Aktivacija mTokena

Odaberite mPIN

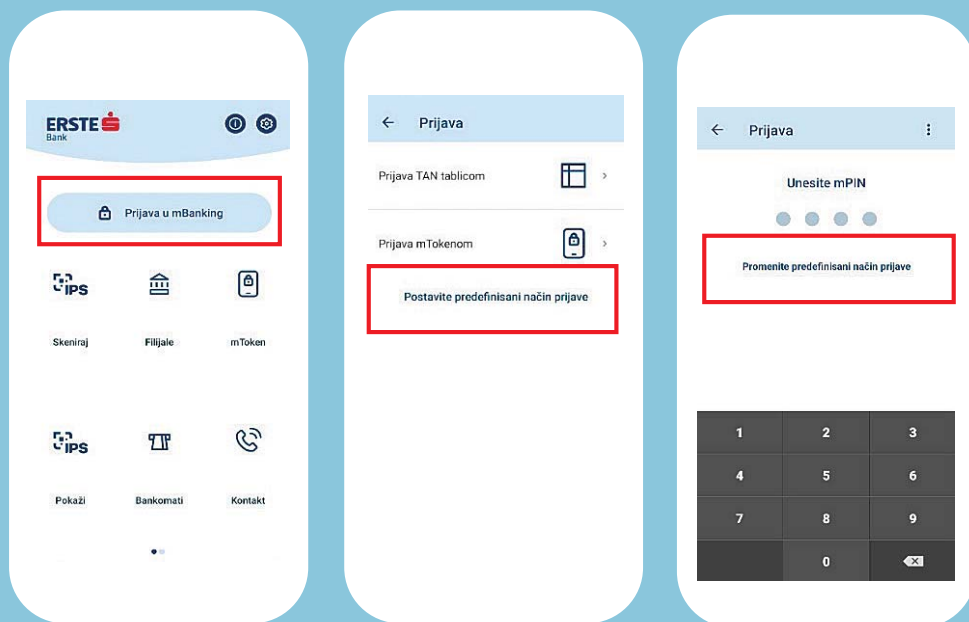
Potvrdi

Erste mBanking
Želite da postavite mToken kao predefinisani način prijave za mBanking?
NE U REDU

Podešavanje mTokena kao predefinisano načina prijave u mBanking

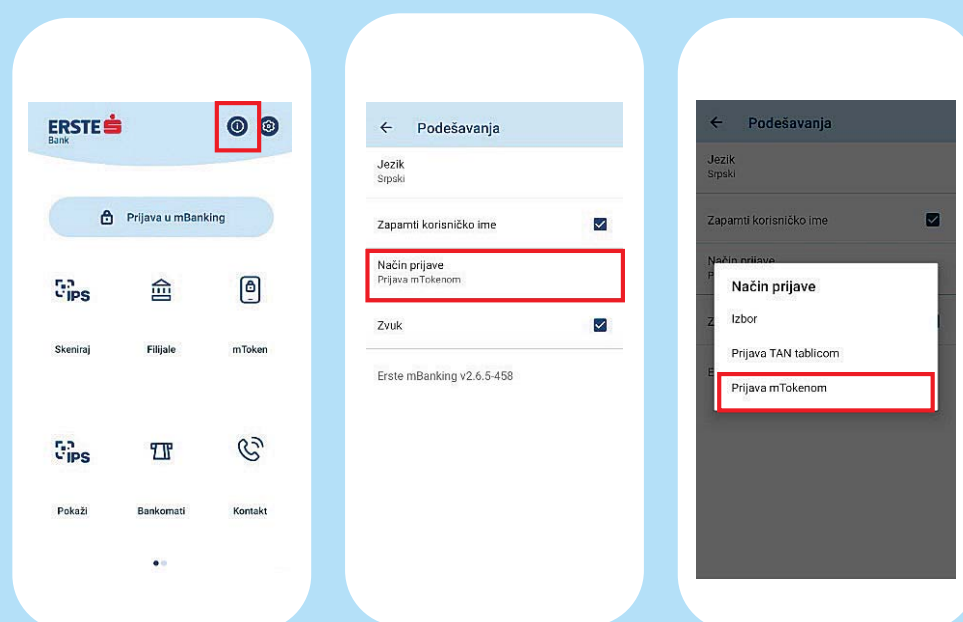
1

Podešavanje preko ikonice „Prijava u mBanking“



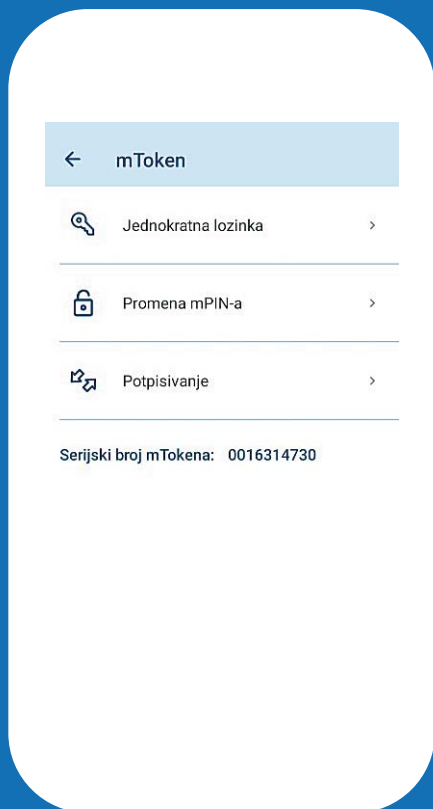
2

Podešavanje preko ikonice „Podešavanja“



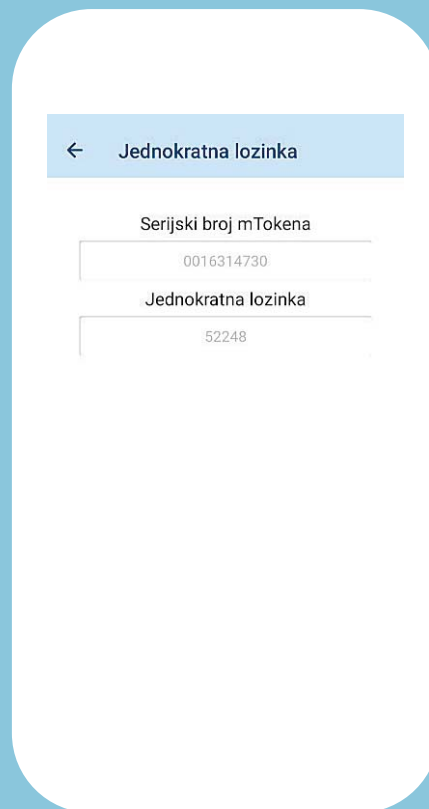
Kako biste svaki put prijavu u mBanking vršili unosom 4-cifrenog mPIN-a koji ste definisali, potrebno je da podesite mToken kao predefinisani način prijave u mBanking. To možete uraditi:

- preko ikonice „**Prijava u mBanking**“ na ekranu izbora načina prijave ili ekranu za unos mPIN-a,
- preko ikonice „**Podešavanja**“,
- na poslednjem ekranu **prilikom aktivacije mTokena** (prikazano na strani 4)

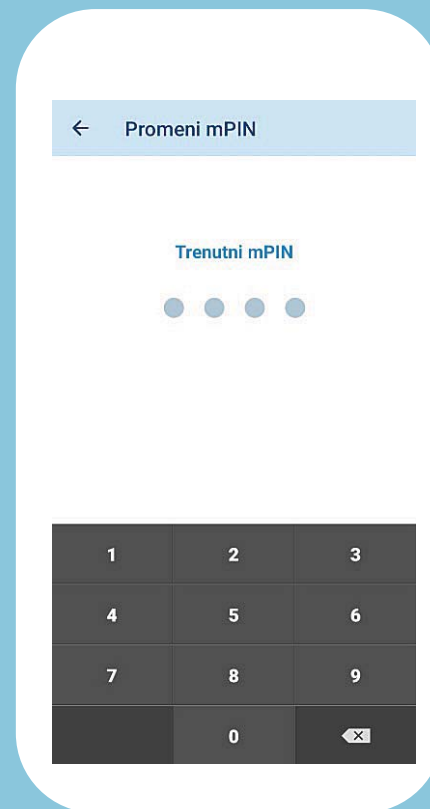


Opcije koje nudi mToken

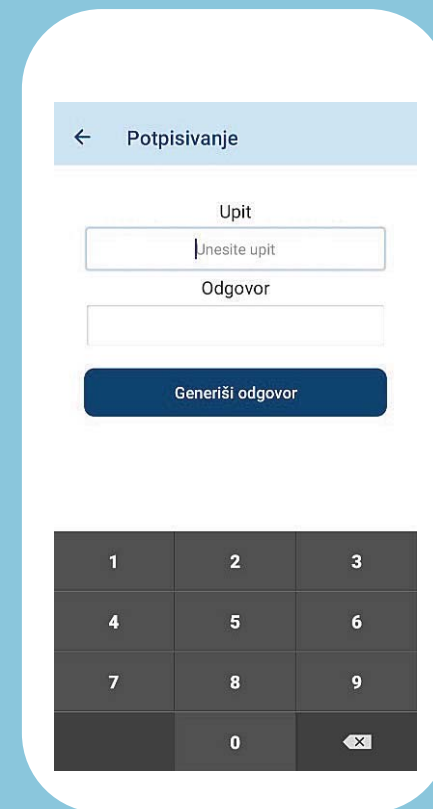
Jednokratna lozinka



Promena mPIN-a



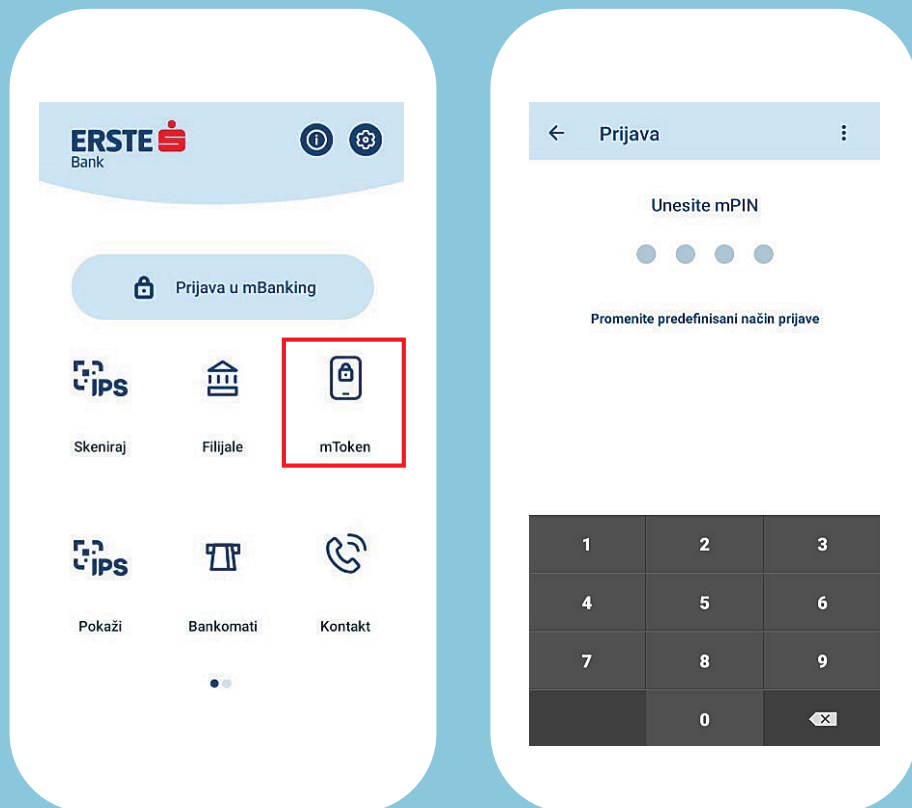
Potpisivanje



Kada aktivirate Erste mToken, ikonicu „mToken“ možete koristiti za:

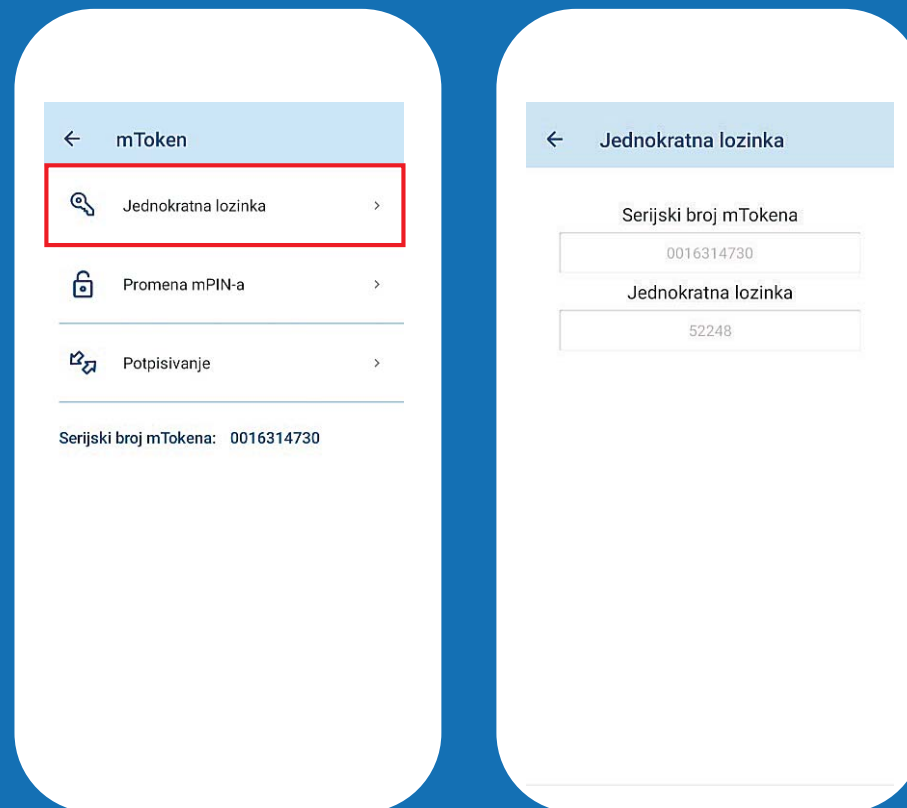
- Kreiranje jednokratne lozinke za logovanje na NetBanking
- Promenu mPIN-a
- Potpisivanje naloga za plaćanje na NetBanking-u

Prijava na NetBanking mTokenom



1

Za prijavu na NetBanking prvo je potrebno uneti mPIN koji ste definisali prilikom aktivacije mTokena.

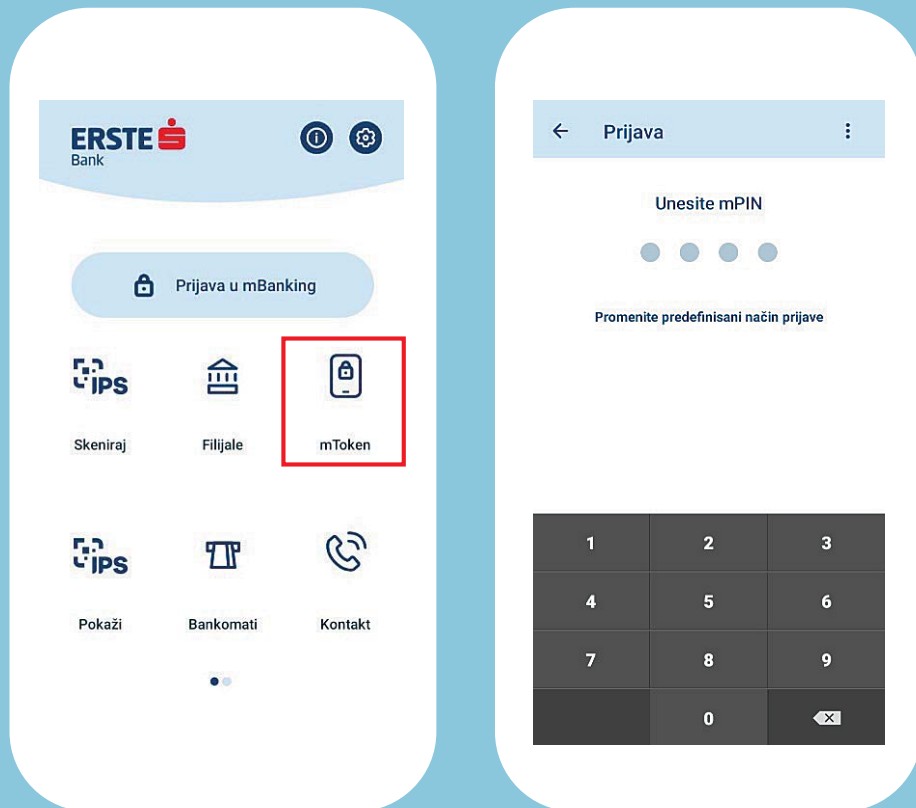


2

Klikom na „Jednokratna lozinka“ prikazuju se podaci potrebni za prijavu na NetBanking:

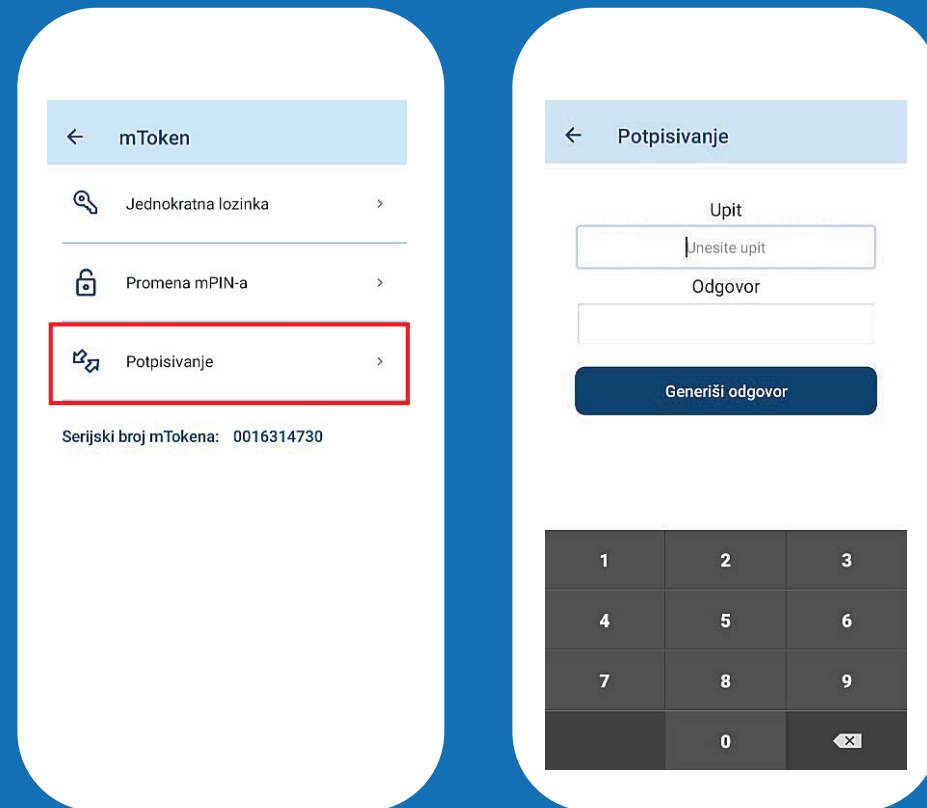
- Serijski broj mTokena
- Jednokratna lozinka

Potpisivanje naloga za plaćanje na NetBanking-u mTokenom



1

Za potpisivanje naloga za plaćanje na NetBanking-u prvo je potrebno uneti mPIN koji ste defnisali prilikom aktivacije mTokena.



2

Klikom na „Potpisivanje” otvara se ekran sa podacima za potpisivanje. U polje „Upit” potrebno je uneti broj upita sa NetBanking-a. Klikom na „Generiši odgovor” dobija se broj u polju "Odgovor" koji se unosi u NetBanking za potpisivanje naloga za plaćanje.

Promena mPIN-a

1

Za promenu mPIN-a prvo je potrebno uneti mPIN koji ste defnisali prilikom aktivacije mTokena.

2

Izaberite opciju „Promena mPIN-a“.

3

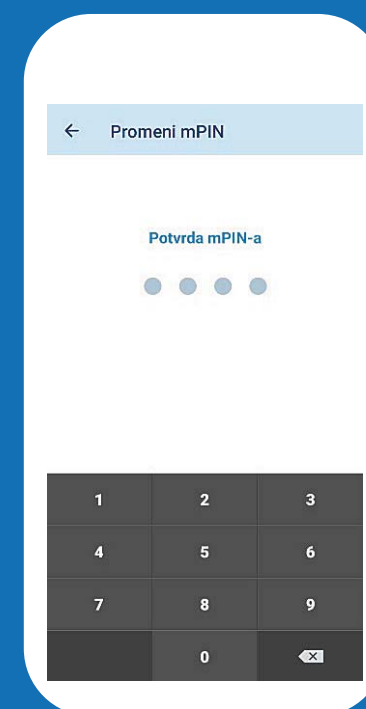
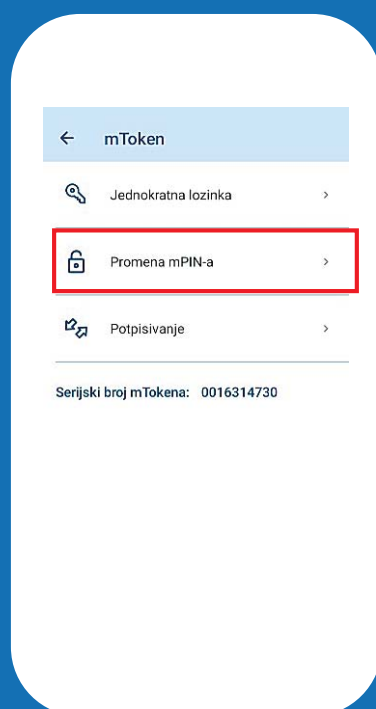
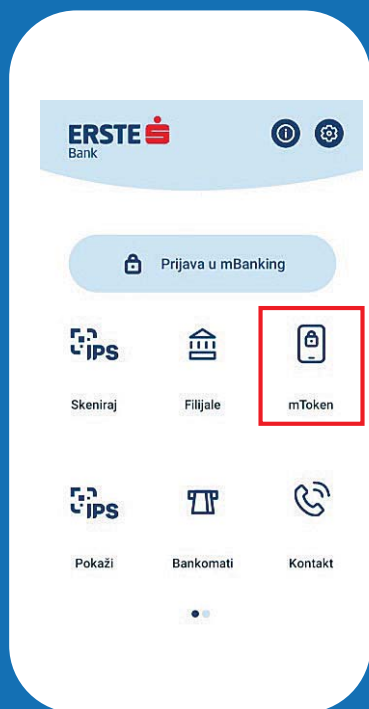
Unesite trenutni mPIN koji želite da promenite.

4

Unesite novi mPIN koji želite da koristite u budućnosti.

5

Potvrdite novi mPIN koji želite da koristite u budućnosti.



Blokada mTokena

1

Blokadu mTokena možete izvršiti klikom na ikonice:

- Prijava u mBanking
- mToken

2

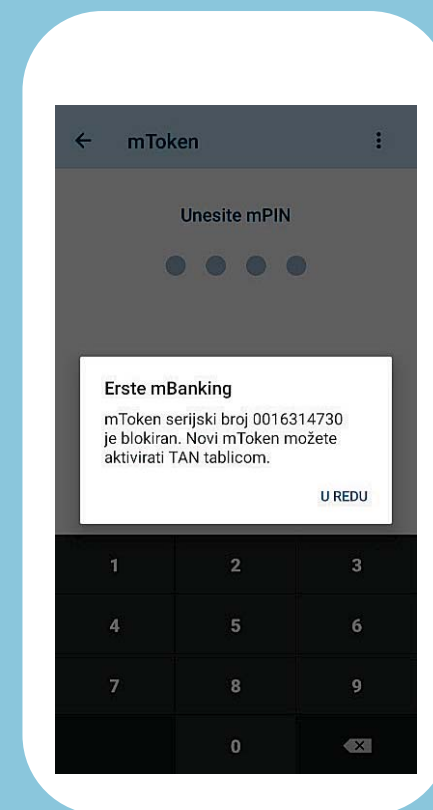
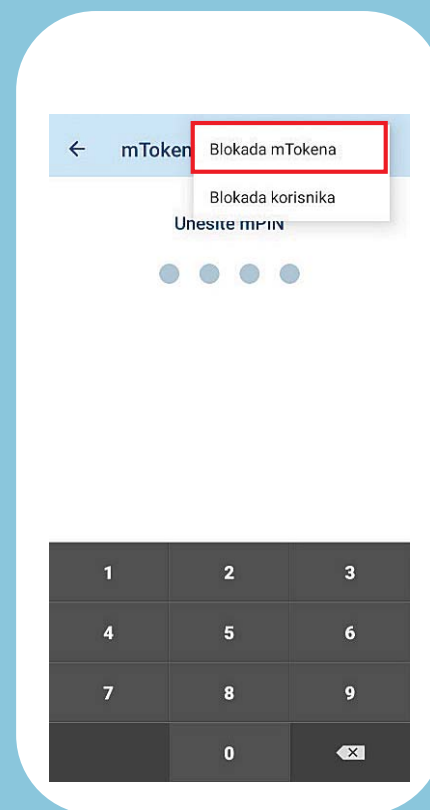
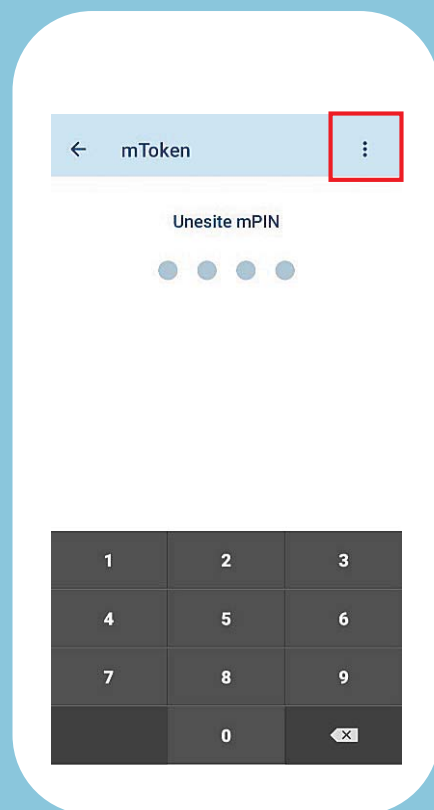
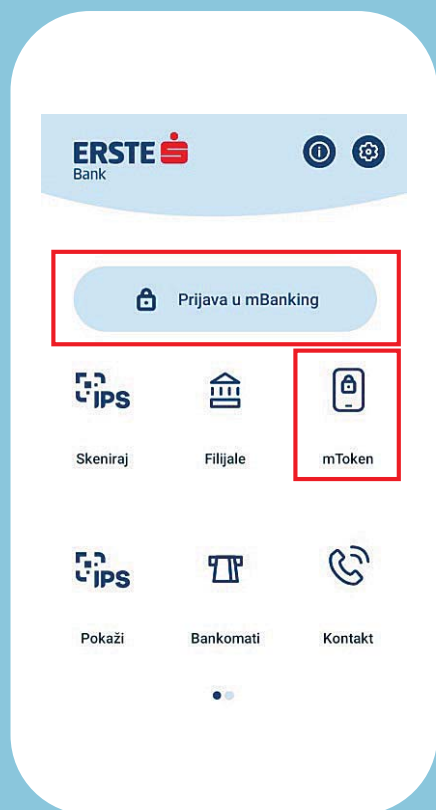
Otvoriće se prozor za unos mPIN-a gde je potrebno kliknuti na tri tačkice u gornjem desnom uglu ekrana.

3

Nakon što se otvori novi prozor potrebno je odabrati „Blokada mTokena“.

4

Potvrditi blokadu mTokena klikom na opciju „U redu“.



 Erste Banka

   Erste Banka Srbija

Erste telefon: 0800 201 201, 060 48 48 000

www.erstebank.rs

ERSTE 
Bank