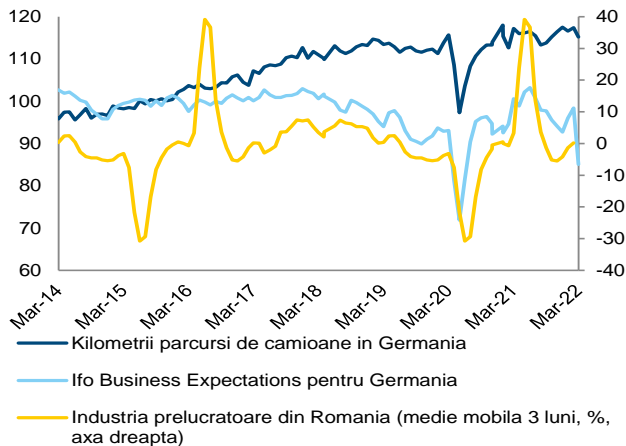


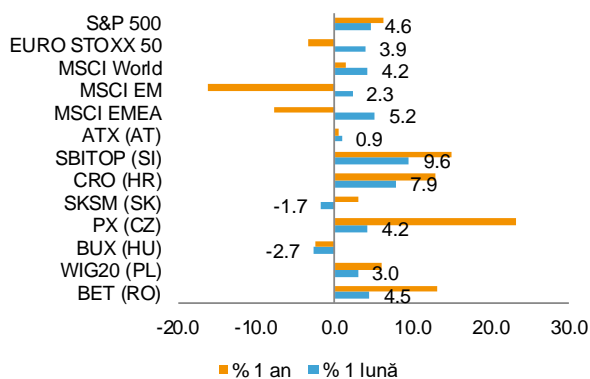
BCR Info: Producția industrială scade cu 1,0% în februarie

Producția industrială și măsuri ale cererii externe



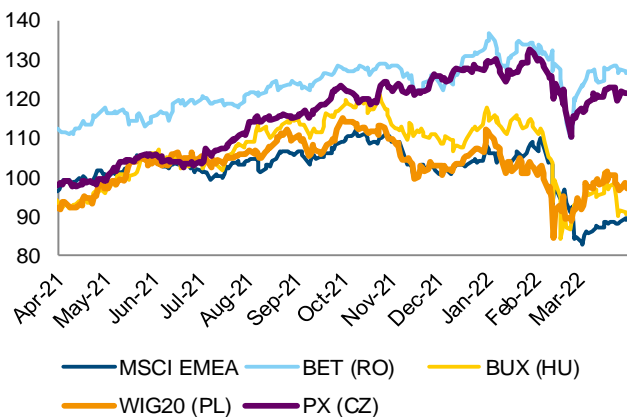
Sursa: Bloomberg, INS, Deutsche Bundesbank, BCR Cercetare

Performanța indicilor bursieri regionali și globali



Sursa: Bloomberg, BCR Cercetare

Evoluția BET vs indici regionali



Sursa: Bloomberg, BCR Cercetare

- **Producția industrială** a fost slabă în luna februarie, cu o scădere de 1,0% atât față de ianuarie cât și în raport cu februarie 2021. Sectorul manufacturier orientat spre export a accelerat în februarie iar dinamica slabă de industriei pe total a fost imprimată de scăderile din sectorul energetic și cel extractiv. Pentru acest an avem o estimare de creștere a producției industriale de 4,0% cu posibilitatea de a vedea însă o dinamică mai slabă dacă războiul din Ucraina va continua. Cei mai recentți indicatori de încredere a mediului de afaceri extern precum S&P Global Eurozone Manufacturing PMI și Ifo Business Climate pentru Germania au scăzut abrupt în martie din cauza conflictului armat din Ucraina.

- Indicele BET a suferit o contracție de 1,8% în cursul săptămânii trecute, în linie cu majoritatea indicilor locali și regionali, cu excepția Cehiei care a avansat cu 1,79%, a Croatiei care a urcat cu 0,51% și a indicelui MSCI EMEA care a avansat cu 1,23%. Astfel, Austria și Polonia au pierdut fiecare 1,4%, Ungaria 4,6%, Slovenia 2,16%, MSCI EM 2.81% și MSCI World 1,74%.

- În ultima săptămână, dintre acțiunile de pe tabloul principal s-au remarcat aprecierile afișate de BVB cu 4% și DIGI cu 3,34%. Majoritatea acțiunilor au evoluat în teritoriu negativ cu cele mai mari pierderi afișate de Purcari -5,31%, Terplast -4,32%, BRD -3,56%, Medlife -3,45%, Electrica -3,37%, și TTS la -3%. S-au mai depreciat și Transelectrica -2%, Nuclearelectrica și Fondul Proprietatea fiecare -1,7%, Sphera -1,6%, Aquila -1,2% și Alro -0,9%. Restul acțiunilor nu au suferit schimbări semnificative.

- Licităția de ieri a Ministerului Finanțelor pentru obligațiuni în euro pe plan local cu maturitatea 14 aprilie 2025 a avut o cerere bună din partea investitorilor de 373,5 milioane EUR, față de cei 100 de milioane EUR planificați a fi atrași. Suma atrasă din piață a fost de 259,5 milioane EUR la un randament mediu/maxim de 1,94% / 2,00%.

Cursuri valutare oficiale

BNR	fixing	Δ zilnic	Δ anual
EUR/RON	4.9412	0.0%	0.4%
USD/RON	4.5466	0.5%	10.0%
CHF/RON	4.8737	0.6%	9.0%
GBP/RON	5.9126	0.2%	4.1%
100 HUF/RON	1.3070	0.2%	-5.3%
100 JPY/RON	3.6197	0.3%	-4.2%
XAU/RON	285.39	0.2%	23.3%
ECB	fixing	Δ zilnic	Δ anual
EUR/USD	1.0861	-0.4%	-8.8%
EUR/GBP	0.8346	-0.3%	-3.5%
EUR/CHF	1.0131	-0.5%	-7.9%
EUR/JPY	136.29	-0.5%	4.7%

Dobânzi interbancare oficiale

Scadenta	ROBOR	EURIBOR	LIBOR
O/N	3.82	-0.584	0.326
1W	3.82	-0.569	0.000
1M	4.59	-0.538	0.525
3M	4.71	-0.433	1.021
6M	4.84	-0.320	1.553
1Y	4.90	0.005	2.280

Cotații bursa de marfuri

Activ	spot	Δ zilnic	Δ anual
Brent (USD/baril)	106.0	6.7%	69.8%
Grau (EUR/MT)	399.3	5.5%	89.0%
Porumb (EUR/MT)	334.0	0.6%	54.5%
Rapita (EUR/MT)	990.3	1.5%	97.1%

Piața de capital

Index	spot	Δ zilnic	Δ anual	an curent
DJI	34220	-0.3%	1.4%	-5.8%
DAX	14125	-0.5%	-7.2%	-11.1%
CAC 40	6537	-0.3%	6.1%	-8.6%
FTSE	7618	-0.5%	10.0%	2.6%
BET	12618	-0.7%	12.4%	-3.4%

Bursa de Valori Bucuresti

Valoare tranzactii cu actiuni	EUR mil
Ultima sesiune tranzactionare	6.8
Medie zilnica 2022	14.9

Dobânzile bancilor centrale

	curent	Δ lunar (bps)	Δ anual (bps)
BNR	3.00	50	175
BCE	0.00	0	0
FED	0.50	25	25

Rate anuale ale inflației

	curent	Δ lunar (pp)	Δ anual (pp)
Romania	10.2	1.6	7.1
Zone Euro	7.5	1.6	6.1
SUA	8.5	0.7	5.9

Cursuri casa de schimb BCR*

BCR	cumparare	vanzare
EURRON	4.8580	5.0230
USD RON	4.4580	4.6580

* Cursurile au fost actualizate la data de 13 aprilie 2022, ora 9:12

Top 10 cei mai tranzacționați emitenți, Bursa de Valori București, sesiunea precedentă

Nr.	Companie	Valoare	Volum	Pret inchidere	Var. (%)
1	ROTLV.BX Banca Transilvania SA	11,788,443	4,792,050	2.46	-1.40
2	FP.BX Fondul Proprietatea SA	4,564,729	2,205,183	2.07	-0.96
3	ROBRD.BX BRD Groupe Societe Generale SA	4,263,752	253,493	16.82	-0.71
4	SNG.BX Societatea Nationala de Gaze Naturale Romgaz SA	3,279,642	80,285	40.85	0.00
5	ROSNP.BX OMV Petrom SA	1,254,394	2,680,330	0.47	-0.11
6	ROPTR.BX Rompetrol Well Services SA	1,151,046	2,026,490	0.57	2.16
7	ROSNB.BX Societatea Nationala Nuclearelectrica SA	766,620	17,443	43.95	-1.68
8	ROTRANSLB Transilvania Investments Alliance SA	744,572	2,433,243	0.31	-0.97
9	TRP.BX Teraplast SA	603,538	778,759	0.78	-1.65
10	ROM.BX Med Life SA	576,072	27,432	21.00	-0.94

Sursa: Reuters. Cotații LIBOR afișate cu 24h întârziere. Grâu, porumb și rapiță cotații futures Matif, primul contract care expiră. Piața de capital cotații închidere zi lucrătoare precedentă.

Ciprian Dascalu, Economist Sef		Valentin Popovici, Director Executiv Divizia Piete Financiare	
Echipa Cercetare Macro si Titluri cu Venit Fix		Departamentul Vanzari Corporate	
Eugen Sinca, Analist Senior	037 3510 435	Ionut Bogdan Cozma, Sef Departament	0373 516 612
Dorina Ilasco, Analist Senior	037 3510 436	<i>Biroul Tranzactionare si Solutii Corporate</i>	
Vlad Ionita, Analist Cantitativ		Nicolae Corbescu, Sef Birou	0373 516 607
Echipa Cercetare Piata de Capital		Florina Teodora Draghici, Dealer	0373 516 510
Caius Rapanu, Analist Senior	037 3510 441	Corina Anda Ciobanu, Dealer	0373 516 609
Departamentul Vanzari Retail		<i>Biroul Regional Vanzari Corporate</i>	
Laura Hexan, Sef Departament	0373 516 608	Diana Elena Balan, Sef Birou	0373 516 615
Melania Daian, Dealer	0373 516 555	Crisan-Ion Bordeanu, Dealer	0373 516 530
Raluca Iustina Enea, Dealer	0373 516 554	Cosmin Livezeanu, Dealer	0373 516 614
Gheorghe Dragnea, Dealer	0373 516 558	Miruna Teodora Mogos, Dealer	0373 516 544
Claudia Crina Retegan, Dealer	0373.516 557	Alexandra Stancu, Dealer	0373 516 610
Gabriela Constantinescu, Dealer	0373.516 547	Andreea Corina Albu, Dealer	0373 516 562
Georgian Cosmin Lazar, Dealer	0373.516 560		
Andreea Laura Lacatus, Dealer	0373.516 556		
Departamentul Institutii Financiare			
Vasile Cristian Pascu, Sef Departament	0373 511 695		
Liviu George Avram, Institutional Equity Sales	0373 516 569		
Octavian Florin Munteanu, Dealer	0373 516 613		

Mențiuni:

Banca Comercială Română S.A.
Societate administrată în sistem dualist

Calea Plevnei nr. 159
Business Garden Bucharest
Cladirea A, etajul 6
Sector 6, București, cod 060013

InfoBCR: 0800.801.227, apelabil gratuit din orice rețea națională; +4021.407.42.00 apelabil din străinătate la tarif normal

Înmatriculată la Registrul Comerțului: J40/90/1991
Înmatriculată la Registrul Bancar Nr. RB-PJR-40-008/18.02.1999
Cod Unic de Înregistrare: RO 361757

Înregistrată la Registrul de evidență a prelucrărilor de date cu caracter personal sub nr. 3776 și 3772
Capital Social: 1.625.341.625,4 lei
SWIFT: RNCB RO BU

Avertismente:

Acest material are caracter pur informativ și **NU reprezintă o recomandare pentru produse și investiții în instrumente financiare sau o oferta pentru a contracta produsele sau servicii de investiții financiare la care acest material se referă.** Banca nu are nici o obligație sau responsabilitate privind oferirea către client a produselor prezentate în condițiile menționate în prezentul material. **Orice referință la o cotație sau preț de oferta din prezentul material în legătură cu un produs/serviciu are caracter pur indicativ și nu reprezintă cotația sau prețul de oferta disponibil la momentul în care clientul va decide să cumpere/contracteze respectivul produs/serviciu.** Informații detaliate privind termenii și condițiile concrete în care puteți beneficia de produsele și serviciile BCR sunt furnizate potențialilor investitori la momentul solicitării deschiderii de cont și în timp util înaintea momentului prestării de serviciilor solicitate.

Va informam, de asemenea, ca este posibil ca Banca, afiliații acesteia sau angajații acesteia să dețină în nume propriu produsele/instrumentele financiare la care se referă acest material, să efectueze tranzacții de vânzare, cumpărare sau orice alt tip de tranzacții cu aceste produse/instrumente financiare, să fie formator de piață pentru aceste produse/instrumente financiare, să ofere servicii de investment banking, creditare sau alte servicii în legătură cu emitenții menționați în cuprinsul prezentului material sau să fi intermediat oferte publice în legătura cu acești emitenți.

Performanța anterioară a instrumentelor financiare nu reprezintă o garanție în ceea ce privește performanța lor viitoare. Nicio asigurare nu poate fi dată referitor la randamentul favorabil al portofoliului de instrumente financiare sau al unui emitent descris în prezentul raport. Există posibilitatea ca, datorită unor factori diverși, proiecțiile să nu fie atinse. Cauzele pot fi: volatilitatea nelimitată a pieței, volatilitatea sectorului, acțiuni ale corporațiilor, informațiile incomplete sau incorecte furnizate de terți. Nici BCR și nici directorii, colaboratorii sau angajații săi, ori ai afiliaților săi nu sunt responsabili pentru pierderi sau daune ce ar putea rezulta din utilizarea acestui document, a conținutului acestuia sau într-un alt mod.

Includerea unor linkuri ale website-urilor entităților menționate în prezentul document, nu implică faptul că BCR aprobă, recomandă sau garantează acele locații web și nici informațiile accesibile de la respectivele pagini web. BCR nu își asumă nicio responsabilitate pentru conținutul acestor site-uri sau în legătură cu informațiile disponibile în aceste locații și nici în ceea ce privește consecințele utilizării acestora.

Acest material se adresează în exclusivitate destinatarilor. Acesta nu poate fi reprodus, retransmis, sau publicat, în întregime sau în parte, pentru niciun scop fără acordul scris al BCR. Prin primirea prezentului document, destinatarul este de acord cu mențiunile specificate mai sus.

Drept de autor: 2022 Banca Comerciala Romana. Toate drepturile rezervate.