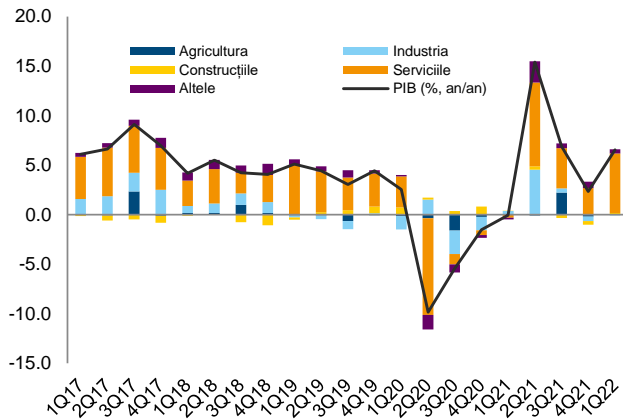


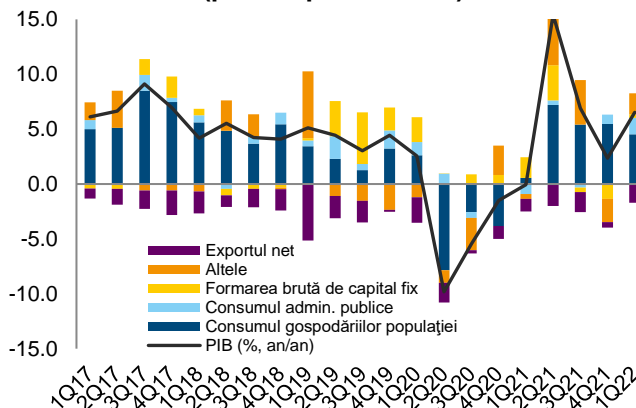
BCR Info: Revizuim în sus estimarea de creștere economică pentru 2022 la 5,1%

Contribuția la creșterea anuală a PIB-ului real, partea ofertei (puncte procentuale)



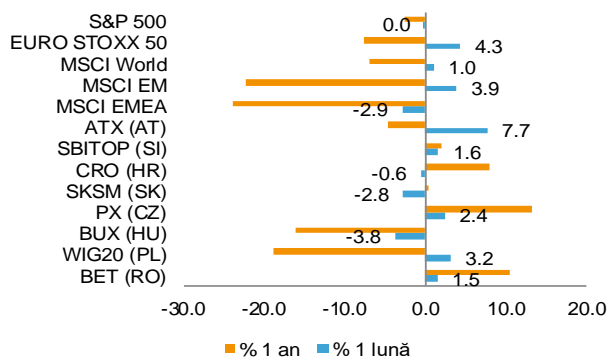
Sursa: INS, BCR Cercetare

Contribuția la creșterea anuală a PIB-ului real, partea cererii (puncte procentuale)



Sursa: INS, BCR Cercetare

Performanța indicilor bursieri regionali și globali



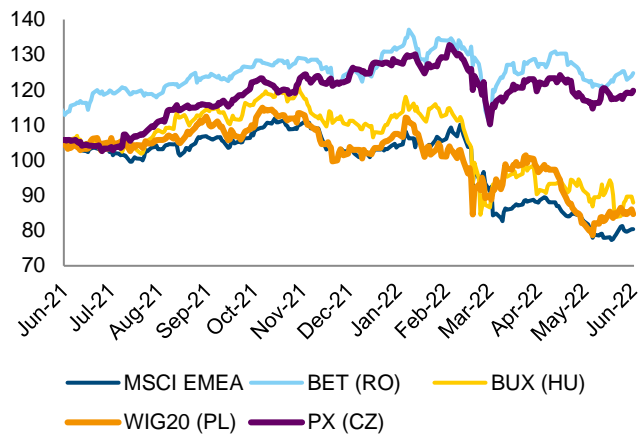
Sursa: Bloomberg, BCR Cercetare

■ [Institutul Național de Statistică](#) (INS) a confirmat astăzi creșterea economică pentru primul trimestru al acestui an la 5,2% față de trimestrul precedent și 6,5% în termeni anuali. Profilul de creștere trimestrială este în linie cu datele comunicate pe 17 mai de INS, însă diferă față de comunicatele anterioare din cauza unei schimbări a modului în care datele sunt ajustate sezonier de către INS. Din acest motiv prognoza noastră de creștere a PIB-ului real pentru acest an este revizuită semnificativ. Astfel, modificăm prognoza de creștere economică pentru anul 2022 la 5,1% de la 2,8% iar pentru 2023 ne așteptăm la o creștere mai mică, respectiv 4,0% față de estimarea inițială de 5,7%.

■ În ultima săptămână indicele BET a rămas neschimbat, similar cu Austria. Performanța cea mai bună a regiunii a fost înregistrată de Ungaria care a crescut cu 4,6%, urmată de Cehia cu 2,1%, Slovenia cu 1,8% și Croația cu 1%. Polonia a pierdut 1,2%. Indicii globali au afișat depreciere, MSCI EM cu -0,6%, MSCI EMEA cu -1,1%, în timp ce MSCI World a rămas neschimbat.

■ În ultima săptămână, dintre acțiunile de pe tabloul principal aprecierea cea mai semnificativă a fost afișată de Romgaz, cu 6,6%, urmată de BRD cu 3,6%, Electrica 2,5% și Sphera cu 1,5%. ONE, Transgaz, Purcari și BVB au crescut sub 1%. În teritoriu negativ au evoluat Nuclearelectrica, care a pierdut 4% ca urmare a dividendelor, FP -2,7% ca urmare a dividendelor, DIBI -1,78%, ca urmare a dividendelor, BT -2,77% ca urmare a dividendelor, Teraplast s-a depreciat cu 1,6%, OMV Petrom cu 0,9%, Alro cu 0,7% și Medlife cu 0,5%. Restul acțiunilor nu au înregistrat modificări semnificative.

Evoluția BET vs indici regionali



Sursa: Bloomberg, BCR Cercetare

Cursuri valutare oficiale

BNR	fixing	Δ zilnic	Δ anual
EUR/RON	4.9426	0.0%	0.4%
USD/RON	4.6260	0.6%	14.3%
CHF/RON	4.7393	-1.0%	5.3%
GBP/RON	5.7856	0.1%	1.1%
100 HUF/RON	1.2685	-0.1%	-10.8%
100 JPY/RON	3.4860	-1.0%	-5.8%
XAU/RON	274.79	0.3%	12.0%
ECB	fixing	Δ zilnic	Δ anual
EUR/USD	1.0662	-0.6%	-12.3%
EUR/GBP	0.8537	-0.1%	-0.5%
EUR/CHF	1.0423	1.0%	-4.7%
EUR/JPY	141.66	1.1%	6.5%

Dobânzi interbancare oficiale

Scadenta	ROBOR	EURIBOR	LIBOR
O/N	5.01	-0.590	0.821
1W	5.01	-0.578	0.000
1M	5.56	-0.525	1.160
3M	6.07	-0.298	1.665
6M	6.18	0.029	2.188
1Y	6.38	0.561	2.852

Cotații bursa de marfuri

Activ	spot	Δ zilnic	Δ anual
Brent (USD/baril)	130.3	1.6%	84.9%
Grau (EUR/MT)	385.5	-2.8%	78.1%
Porumb (EUR/MT)	335.3	0.4%	24.3%
Rapita (EUR/MT)	782.8	-4.4%	44.5%

Piața de capital

Index	spot	Δ zilnic	Δ anual	an curent
DJI	33180	0.8%	-4.2%	-8.7%
DAX	14557	-0.7%	-7.1%	-8.4%
CAC 40	6500	-0.7%	-0.7%	-9.1%
FTSE	7608	-0.1%	7.4%	2.9%
BET	12368	0.6%	10.4%	-4.7%

Bursa de Valori Bucuresti

Valoare tranzactii cu actiuni	EUR mil
Ultima sesiune tranzactionare	6.7
Medie zilnica 2022	11.9

Dobânzile bancilor centrale

	curent	Δ lunar (bps)	Δ anual (bps)
BNR	3.75	75	250
BCE	0.00	0	0
FED	1.00	0	75

Rate anuale ale inflației

	curent	Δ lunar (pp)	Δ anual (pp)
Romania	13.8	3.6	10.5
Zone Euro	8.1	0.6	6.1
SUA	8.3	-0.3	4.1

Cursuri casa de schimb BCR*

BCR	cumparare	vanzare
EURRON	4.8610	5.0260
USDRON	4.5260	4.7260

* Cursurile au fost actualizate la data de 8 iunie 2022, ora 9:07

Top 10 cei mai tranzacționați emitenți, Bursa de Valori București, sesiunea precedentă

Nr.	Companie	Valoare	Volum	Pret inchidere	Var. (%)
1	ROSNP.BX OMV Petrom SA	11,128,619	24,192,649	0.46	0.22
2	ROTLV.BX Banca Transilvania SA	5,199,441	2,113,594	2.46	1.23
3	FP.BX Fondul Proprietatea SA	3,014,318	1,507,159	2.00	0.00
4	SNG.BX Societatea Nationala de Gaze Naturale Romgaz SA	2,576,497	53,733	47.95	2.35
5	ROBRD.BX BRD Groupe Societe Generale SA	1,899,032	133,359	14.24	1.86
6	TGN.BX Societatea Nationala de Transport Gaze Naturale Transgaz SA	1,260,960	5,254	240.00	0.21
7	ROM.BX Med Life SA	1,101,840	55,092	20.00	0.50
8	ROSNN.BX Societatea Nationala Nuclearelectrica SA	1,077,863	24,750	43.55	-0.91
9	ROWINE.BX Purcari Wineries PCL	739,787	79,977	9.25	0.54
10	TRP.BX Teraplast SA	527,683	705,458	0.75	-1.97

Sursa: Reuters. Cotații LIBOR afișate cu 24h întârziere. Grâu, porumb și rapiță cotații futures Matif, primul contract care expiră. Piața de capital cotații închidere zi lucrătoare precedentă.

Ciprian Dascalu, Economist Sef		Valentin Popovici, Director Executiv Divizia Piete Financiare	
Echipe Cercetare Macro si Titluri cu Venit Fix		Departamentul Vanzari Corporate	
Eugen Sinca, Analist Senior	037 3510 435	Ionut Bogdan Cozma, Sef Departament	0373 516 612
Dorina Ilasco, Analist Senior	037 3510 436	<i>Biroul Tranzactionare si Solutii Corporate</i>	
Vlad Ionita, Analist Cantitativ		Nicolae Corbescu, Sef Birou	0373 516 607
Echipe Cercetare Piata de Capital		Florina Teodora Draghici, Dealer	0373 516 510
Caius Rapanu, Analist Senior	037 3510 441	Corina Anda Ciobanu, Dealer	0373 516 609
Departamentul Vanzari Retail		<i>Biroul Regional Vanzari Corporate</i>	
Laura Hexan, Sef Departament	0373 516 608	Diana Elena Balan, Sef Birou	0373 516 615
Melania Daian, Dealer	0373 516 555	Crisan-Ion Bordeanu, Dealer	0373 516 530
Dan Victor Duna, Dealer	0373 516 558	Cosmin Livezeanu, Dealer	0373 516 614
Dragos Barbulescu, Dealer	0373 516 543	Miruna Teodora Mogos, Dealer	0373 516 544
Claudia Crina Retegan, Dealer	0373.516 557	Alexandra Stancu, Dealer	0373 516 610
Gabriela Constantinescu, Dealer	0373.516 547	Andreea Corina Albu, Dealer	0373 516 562
Georgian Cosmin Lazar, Dealer	0373.516 560		
Andreea Laura Lacatus, Dealer	0373.516 556		
Departamentul Institutii Financiare			
Vasile Cristian Pascu, Sef Departament	0373 511 695		
Liviu George Avram, Institutional Equity Sales	0373 516 569		
Octavian Florin Munteanu, Dealer	0373 516 613		

Mențiuni:

Banca Comercială Română S.A.
Societate administrată în sistem dualist

Calea Plevnei nr. 159
Business Garden Bucharest
Cladirea A, etajul 6
Sector 6, București, cod 060013

InfoBCR: 0800.801.227, apelabil
gratuit din orice rețea națională;
+4021.407.42.00 apelabil din
străinătate la tarif normal

Înmatriculată la Registrul
Comerțului: J40/90/1991
Înmatriculată la Registrul Bancar
Nr. RB-PJR-40-008/18.02.1999
Cod Unic de Înregistrare: RO 361757

Înregistrată la Registrul de evidență
a prelucrărilor de date cu caracter
personal sub nr. 3776 și 3772
Capital Social: 1.625.341.625,4 lei
SWIFT: RNCB RO BU

Avertismente:

Acest material are caracter pur informativ și **NU reprezintă o recomandare pentru produse și investiții în instrumente financiare sau o oferta pentru a contracta produsele sau serviciile de investiții financiare la care acest material se referă.** Banca nu are nici o obligație sau responsabilitate privind oferirea către client a produselor prezentate în condițiile menționate în prezentul material. **Orice referință la o cotație sau preț de oferta din prezentul material în legătură cu un produs/serviciu are caracter pur indicativ și nu reprezintă cotația sau prețul de oferta disponibil la momentul în care clientul va decide să cumpere/contracteze respectivul produs/serviciu.** Informații detaliate privind termenii și condițiile concrete în care puteți beneficia de produsele și serviciile BCR sunt furnizate potențialilor investitori la momentul solicitării deschiderii de cont și în timp util înaintea momentului prestării de serviciilor solicitate.

Va informam, de asemenea, ca este posibil ca Banca, afiliații acesteia sau angajații acesteia să dețină în nume propriu produsele/instrumentele financiare la care se referă acest material, să efectueze tranzacții de vânzare, cumpărare sau orice alt tip de tranzacții cu aceste produse/instrumente financiare, să fie formator de piață pentru aceste produse/instrumente financiare, să ofere servicii de investment banking, creditare sau alte servicii în legătură cu emitenții menționați în cuprinsul prezentului material sau să fi intermediat oferte publice în legătură cu acești emitenți.

Performanța anterioară a instrumentelor financiare nu reprezintă o garanție în ceea ce privește performanța lor viitoare. Nicio asigurare nu poate fi dată referitor la randamentul favorabil al portofoliului de instrumente financiare sau al unui emitent descris în prezentul raport. Există posibilitatea ca, datorită unor factori diverși, proiecțiile să nu fie atinse. Cauzele pot fi: volatilitatea nelimitată a pieței, volatilitatea sectorului, acțiuni ale corporațiilor, informațiile incomplete sau incorecte furnizate de terți. Nici BCR și nici directorii, colaboratorii sau angajații săi, ori ai afiliaților săi nu sunt responsabili pentru pierderi sau daune ce ar putea rezulta din utilizarea acestui document, a conținutului acestuia sau într-un alt mod.

Includerea unor linkuri ale website-urilor entităților menționate în prezentul document, nu implică faptul că BCR aprobă, recomandă sau garantează acele locații web și nici informațiile accesibile de la respectivele pagini web. BCR nu își asumă nicio responsabilitate pentru conținutul acestor site-uri sau în legătură cu informațiile disponibile în aceste locații și nici în ceea ce privește consecințele utilizării acestora.

Acest material se adresează în exclusivitate destinatarilor. Acesta nu poate fi reprodus, retransmis, sau publicat, în întregime sau în parte, pentru niciun scop fără acordul scris al BCR. Prin primirea prezentului document, destinatarul este de acord cu mențiunile specificate mai sus.

De drept de autor: 2022 Banca Comercială Română. Toate drepturile rezervate.