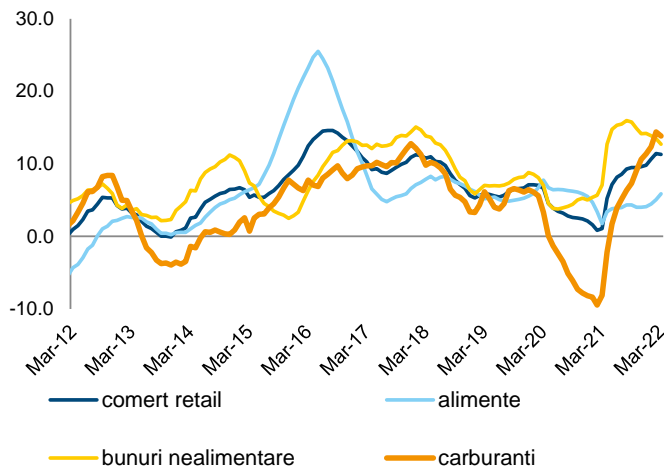


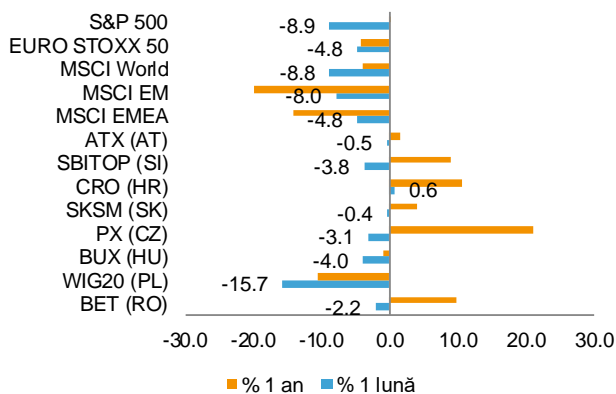
BCR Info: Comerțul retail crește cu 5,5% în luna martie în termeni anuali

Comerțul retail pe categorii, medie mobilă 12 luni, %



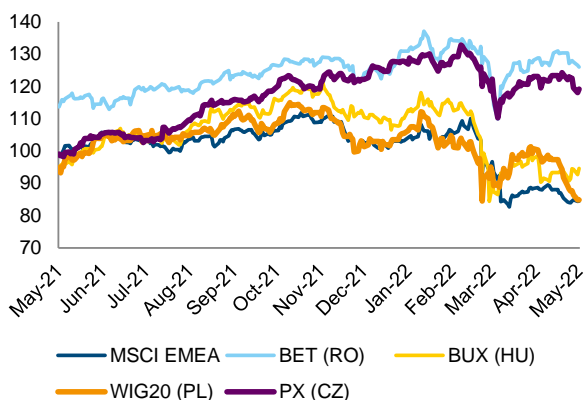
Sursa: INS, BCR Cercetare

Performanța indicilor bursieri regionali și globali



Sursa: Bloomberg, BCR Cercetare

Evoluția BET vs indici regionali



Sursa: Bloomberg, BCR Cercetare

- Comerțul retail a decelerat la 5,5% în termeni anuali (serie ajustată sezonier) în luna martie de la 8,8% în februarie. Față de trimestrul trecut comerțul retail a înregistrat o creștere de 0,8%, iar față de același trimestru al anului trecut creșterea este de 8,0%. Creșterile pe categorii arată un avans anual de 4,7% la alimente, 8,2% la bunuri nealimentare și 3,1% la carburanți auto în luna martie. Pentru acest an estimăm o creștere a comerțului retail de 3,5%, mult sub cea de 10,1% de anul trecut. Rata medie a inflației de 10,2% va pune presiune pe venitul populației și va afecta în special vânzările de bunuri nealimentare.

- În ultima săptămână, indicele BET a pierdut 1,19%. În regiune, Polonia s-a depreciat cu 4,98%, Cehia cu 2,72%, Croația cu 0,07%, Slovenia 0,94%, în timp ce Austria a câștigat 3,05%, iar Ungaria 4,17%. Indicele global MSCI EM a avansat cu 2,44%, MSCI EMEA cu 0,47% și MSCI World a ramas aproape neschimbat.

- Dintre acțiunile de pe tabloul principal al bursei locale s-au remarcat deprecierea înregistrată în ultima săptămână de Purcari, de 15,4%, Medlife de 10%, Teraplast de 6,4%, ONE și Alro de aproape 5%. Au mai înregistrat declinuri de peste 3% și acțiunile BT, FP și Nuclearelectrica. BRD, Transelectrica, Romgaz, Electrica, Aquila, Transgaz și TTS au pierdut în jur de 2%, în timp ce singura acțiune care s-a apreciat a fost DIGI cu 1,9%. Restul acțiunilor au înregistrat schimbări nesemnificative.

Cursuri valutare oficiale

BNR	fixing	Δ zilnic	Δ anual
EUR/RON	4.9469	0.0%	0.5%
USD/RON	4.7077	0.1%	15.9%
CHF/RON	4.8161	-0.3%	7.8%
GBP/RON	5.8976	-0.2%	4.0%
100 HUF/RON	1.2960	-0.8%	-5.0%
100 JPY/RON	3.6169	0.0%	-3.0%
XAU/RON	281.27	-1.0%	21.3%
ECB	fixing	Δ zilnic	Δ anual
EUR/USD	1.0556	0.3%	-12.4%
EUR/GBP	0.8413	0.4%	-3.1%
EUR/CHF	1.0272	0.2%	-6.8%
EUR/JPY	137.06	0.3%	3.9%

Dobânzi interbancare oficiale

Scadenta	ROBOR	EURIBOR	LIBOR
O/N	4.30	-0.583	0.330
1W	4.30	-0.566	0.000
1M	4.84	-0.543	0.803
3M	5.07	-0.425	1.335
6M	5.21	-0.198	1.911
1Y	5.27	0.225	2.629

Cotații bursa de marfuri

Activ	spot	Δ zilnic	Δ anual
Brent (USD/baril)	105.8	-1.4%	54.8%
Grau (EUR/MT)	390.8	-2.2%	60.5%
Porumb (EUR/MT)	349.5	1.7%	43.7%
Rapita (EUR/MT)	818.0	0.6%	60.0%

Piața de capital

Index	spot	Δ zilnic	Δ anual	an curent
DJI	33129	0.2%	-2.9%	-8.8%
DAX	14039	0.7%	-7.9%	-11.6%
CAC 40	6476	0.8%	2.7%	-9.5%
FTSE	7545	0.2%	8.5%	2.4%
BET	12570	-0.5%	10.8%	-3.8%

Bursa de Valori Bucuresti

Valoare tranzactii cu actiuni	EUR mil
Ultima sesiune tranzactionare	4.4
Medie zilnica 2022	13.5

Dobânzile bancilor centrale

	curent	Δ lunar (bps)	Δ anual (bps)
BNR	3.00	50	175
BCE	0.00	0	0
FED	0.50	0	25

Rate anuale ale inflației

	curent	Δ lunar (pp)	Δ anual (pp)
Romania	10.2	1.6	7.1
Zone Euro	7.5	0.1	5.9
SUA	8.5	0.7	5.9

Cursuri casa de schimb BCR*

BCR	cumparare	vanzare
EURRON	4.8640	5.0290
USD RON	4.6090	4.8090

* Cursurile au fost actualizate la data de 4 mai 2022, ora 9:06

Top 10 cei mai tranzacționați emitenți, Bursa de Valori București, sesiunea precedentă

Nr.	Companie	Valoare	Volum	Pret inchidere	Var. (%)
1	ROTLV.BX Banca Transilvania SA	4,340,314	1,835,228	2.37	-0.84
2	ROBRD.BX BRD Groupe Societe Generale SA	3,675,706	216,218	17.00	0.00
3	SNG.BX Societatea Nationala de Gaze Naturale Romgaz SA	2,302,978	53,064	43.40	-1.36
4	DIGI.BX Digi Communications NV	2,245,167	53,203	42.20	0.48
5	ROSNP.BX OMV Petrom SA	2,055,111	4,344,843	0.47	-0.42
6	ROM.BX Med Life SA	1,058,646	54,909	19.28	-1.43
7	FP.BX Fondul Proprietatea SA	962,260	469,395	2.05	0.00
8	ROSNB.BX Societatea Nationala Nuclearelectrica SA	850,446	19,461	43.70	-0.23
9	ROWINE.BX Purcari Wineries PCL	709,573	77,549	9.15	0.11
10	ROONE.BX One United Properties SA	538,167	404,029	1.33	-1.33

Sursa: Reuters. Cotații LIBOR afișate cu 24h întârziere. Grâu, porumb și rapiță cotații futures Matif, primul contract care expiră. Piața de capital cotații închidere zi lucrătoare precedentă.

Ciprian Dascalu, Economist Sef

Echipe Cercetare Macro si Titluri cu Venit Fix

Eugen Sinca, Analist Senior 037 3510 435

Dorina Ilasco, Analist Senior 037 3510 436

Vlad Ionita, Analist Cantitativ

Echipe Cercetare Piata de Capital

Caius Rapanu, Analist Senior 037 3510 441

Departamentul Vanzari Retail

Laura Hexan, Sef Departament 0373 516 608

Melania Daian, Dealer 0373 516 555

Dan Victor Duna, Dealer 0373 516 558

Dragos Barbulescu, Dealer 0373 516 543

Claudia Crina Retegan, Dealer 0373.516 557

Gabriela Constantinescu, Dealer 0373.516 547

Georgian Cosmin Lazar, Dealer 0373.516 560

Andreea Laura Lacatus, Dealer 0373.516 556

Departamentul Institutii Financiare

Vasile Cristian Pascu, Sef Departament 0373 511 695

Liviu George Avram, Institutional Equity Sales 0373 516 569

Octavian Florin Munteanu, Dealer 0373 516 613

Valentin Popovici, Director Executiv Divizia Piete Financiare

Departamentul Vanzari Corporate

Ionut Bogdan Cozma, Sef Departament 0373 516 612

Biroul Tranzactionare si Solutii Corporate

Nicolae Corbescu, Sef Birou 0373 516 607

Florina Teodora Draghici, Dealer 0373 516 510

Corina Anda Ciobanu, Dealer 0373 516 609

Biroul Regional Vanzari Corporate

Diana Elena Balan, Sef Birou 0373 516 615

Crisan-Ion Bordeanu, Dealer 0373 516 530

Cosmin Livezeanu, Dealer 0373 516 614

Miruna Teodora Mogos, Dealer 0373 516 544

Alexandra Stancu, Dealer 0373 516 610

Andreea Corina Albu, Dealer 0373 516 562

Mențiuni:

Banca Comercială Română S.A.
Societate administrată în sistem dualist

Calea Plevnei nr. 159
Business Garden Bucharest
Cladirea A, etajul 6
Sector 6, București, cod 060013

InfoBCR: 0800.801.227, apelabil
gratuit din orice rețea națională;
+4021.407.42.00 apelabil din
străinătate la tarif normal

Înmatriculată la Registrul
Comerțului: J40/90/1991
Înmatriculată la Registrul Bancar
Nr. RB-PJR-40-008/18.02.1999
Cod Unic de Înregistrare: RO 361757

Înregistrată la Registrul de evidență
a prelucrărilor de date cu caracter
personal sub nr. 3776 și 3772
Capital Social: 1.625.341.625,4 lei
SWIFT: RNCB RO BU

Avertismente:

Acest material are caracter pur informativ și **NU reprezintă o recomandare pentru produse și investiții în instrumente financiare sau o oferta pentru a contracta produsele sau servicii de investiții financiare la care acest material se referă.** Banca nu are nici o obligație sau responsabilitate privind oferirea către client a produselor prezentate în condițiile menționate în prezentul material. **Orice referință la o cotație sau preț de oferta din prezentul material în legătură cu un produs/serviciu are caracter pur indicativ și nu reprezintă cotația sau prețul de oferta disponibil la momentul în care clientul va decide să cumpere/contracteze respectivul produs/serviciu.** Informații detaliate privind termenii și condițiile concrete în care puteți beneficia de produsele și serviciile BCR sunt furnizate potențialilor investitori la momentul solicitării deschiderii de cont și în timp util înaintea momentului prestării de serviciile solicitate.

Va informam, de asemenea, ca este posibil ca Banca, afiliații acesteia sau angajații acesteia să dețină în nume propriu produsele/instrumentele financiare la care se referă acest material, să efectueze tranzacții de vânzare, cumpărare sau orice alt tip de tranzacții cu aceste produse/instrumente financiare, să fie formator de piață pentru aceste produse/instrumente financiare, să ofere servicii de investment banking, creditare sau alte servicii în legătură cu emitenții menționați în cuprinsul prezentului material sau să fi intermediar de oferte publice în legătură cu acești emitenți.

Performanța anterioară a instrumentelor financiare nu reprezintă o garanție în ceea ce privește performanța lor viitoare. Nicio asigurare nu poate fi dată referitor la randamentul favorabil al portofoliului de instrumente financiare sau al unui emitent descris în prezentul raport. Există posibilitatea ca, datorită unor factori diverși, proiecțiile să nu fie atinse. Cauzele pot fi: volatilitatea nelimitată a pieței, volatilitatea sectorului, acțiuni ale corporațiilor, informațiile incomplete sau incorecte furnizate de terți. Nici BCR și nici directorii, colaboratorii sau angajații săi, ori ai afiliaților săi nu sunt responsabili pentru pierderi sau daune ce ar putea rezulta din utilizarea acestui document, a conținutului acestuia sau într-un alt mod.

Includerea unor linkuri ale website-urilor entităților menționate în prezentul document, nu implică faptul că BCR aprobă, recomandă sau garantează acele locații web și nici informațiile accesibile de la respectivele pagini web. BCR nu își asumă nicio responsabilitate pentru conținutul acestor site-uri sau în legătură cu informațiile disponibile în aceste locații și nici în ceea ce privește consecințele utilizării acestora.

Acest material se adresează în exclusivitate destinatarilor. Acesta nu poate fi reprodus, retransmis, sau publicat, în întregime sau în parte, pentru niciun scop fără acordul scris al BCR. Prin primirea prezentului document, destinatarul este de acord cu mențiunile specificate mai sus.

Drept de autor: 2022 Banca Comercială Română. Toate drepturile rezervate.