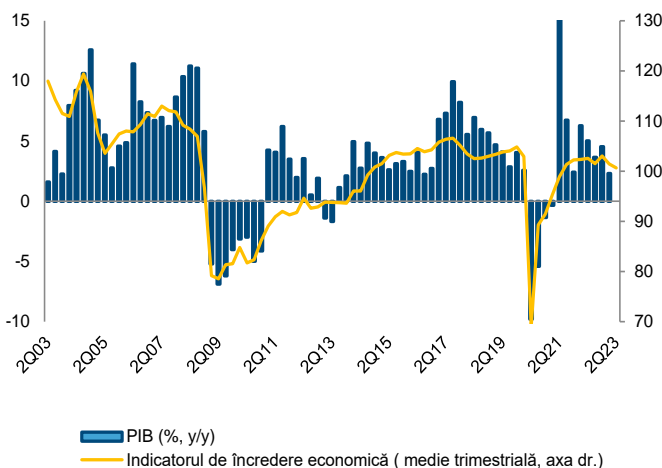


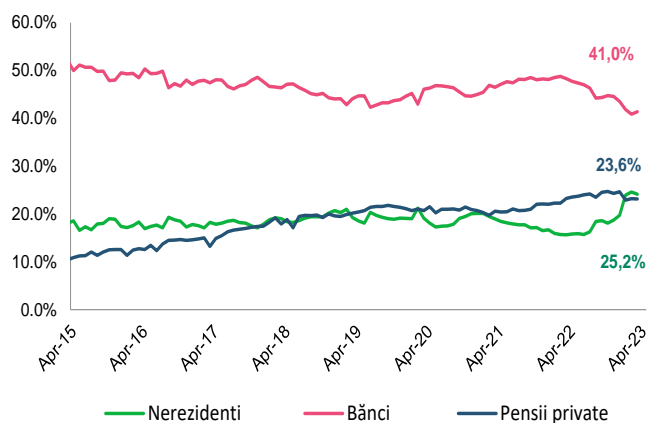
BCR Info: ESI semnaleză încetinirea activității economice în T2 2023

Indicatorul de încredere economică (ESI) și creșterea economică în România



Sursa: INS, CE, BCR Cercetare

Dețineri de titluri de stat în lei pe tipuri de investitori (%)



Sursa: Ministerul Finanțelor, BCR Cercetare

- Indicatorul de încredere economică (ESI) pentru România calculat de Comisia Europeană a crescut la 101,1 în luna iunie de la 99,7 în mai. Industria și serviciile au raportat o îmbunătățire a moralului în afaceri, în timp ce construcțiile și comerțul cu amănuntul au raportat scăderi. Indicele mediu pentru T2 2023 este 100,7, mai jos decât trimestrul precedent când media a fost de 101,5. ESI semnaleză că încetinirea graduală a economiei va continua și în T2 după ce creșterea din T1 a fost confirmată de INS la +0,1% față de trimestrul precedent. Pentru acest an ne așteptăm ca economia să crească cu 2,1% după o rată de 4,7% în 2022.
- Expunerea băncilor pe titluri de stat în lei a ajuns la 41,0% în luna aprilie 2023 de la 41,4% în luna precedentă, în timp ce expunerea fondurilor de pensii private a ajuns la 23,6% în creștere de la 23,1% în luna anterioară. Procentul deținerilor nerezidenților a fost de 25,2% în aprilie, de la 24,2% în martie, care au avut intrări nete de 1,4 miliarde lei în aprilie.
- Rata șomajului din luna mai 2023 a fost de 5,5%, valoare cu 0,1 puncte procentuale mai mică decât cea înregistrată în aprilie 2023. Rata șomajului la bărbați a fost cu 0,9 puncte procentuale mai mare decât cea la femei (5,9% vs 5,0%). Pentru acest an estimăm o rată medie a șomajului de 5,8%, marginal peste cea de 5,6% din 2022.
- Licitația de ieri a Ministerului Finanțelor pentru obligațiuni cu maturitatea 30 octombrie 2028 a avut o cerere de 992,4 milioane lei, peste nivelul planificat de emisiune de 700 de milioane lei. Suma atrasă a fost de 917,4 milioane lei la un randament mediu/ maxim de 6,65%/ 6,67%.

Cursuri valutare oficiale

BNR	fixing	Δ zilnic	Δ anual
EUR/RON	4.9644	0.1%	0.4%
USD/RON	4.5478	0.4%	-3.2%
CHF/RON	5.0727	0.3%	2.9%
GBP/RON	5.7505	0.0%	0.5%
100 HUF/RON	1.3384	0.1%	7.3%
100 JPY/RON	3.1498	0.2%	-8.6%
XAU/RON	278.57	0.3%	1.5%
ECB	fixing	Δ zilnic	Δ anual
EUR/USD	1.0938	0.0%	4.0%
EUR/GBP	0.8640	0.0%	-0.1%
EUR/CHF	0.9783	-0.4%	-2.2%
EUR/JPY	157.74	-0.1%	9.9%

Dobânzi interbancare oficiale

Scadenta	ROBOR	EURIBOR	LIBOR
O/N	6.08	3.400	5.066
1W	6.08	3.415	n.a.
1M	6.14	3.415	5.193
3M	6.54	3.587	5.538
6M	6.63	3.892	5.731
1Y	6.83	4.103	5.943

Cotații bursa de marfuri

Activ	spot	Δ zilnic	Δ anual
Brent (USD/baril)	73.3	-0.4%	-42.6%
Grâu (EUR/MT)	233.3	0.6%	-34.9%
Porumb (EUR/MT)	235.3	0.6%	-23.1%
Rapita (EUR/MT)	435.8	0.3%	-37.7%

Piața de capital

Index	spot	Δ zilnic	Δ anual	an curent
DJI	34122	0.8%	10.0%	2.9%
DAX	15947	0.0%	22.6%	14.5%
CAC 40	7313	0.4%	21.2%	13.0%
FTSE	7500	-0.4%	2.2%	0.3%
BET	12568	2.3%	0.4%	7.8%

Bursa de Valori Bucuresti

Valoare tranzactii cu actiuni	EUR mil
Ultima sesiune tranzactionare	8.0
Medie zilnica 2023	6.9

Dobânzile bancilor centrale

	curent	Δ lunar (bps)	Δ anual (bps)
BNR	7.00	0	325
BCE	4.00	25	400
FED	5.25	0	350

Rate anuale ale inflației

	curent	Δ lunar (pp)	Δ anual (pp)
Romania	10.6	-0.6	-3.8
Zone Euro	6.1	-0.9	-2.0
SUA	4.0	-0.9	-4.5

Cursuri casa de schimb BCR*

BCR	cumparare	vanzare
EURRON	4.8920	5.0370
USDRON	4.4740	4.6590

* Cursurile au fost actualizate la data de 30 iunie 2023, ora 9:01

Top 10 cei mai tranzacționați emitenți, Bursa de Valori București, sesiunea precedentă

Nr.	Companie	Valoare	Volum	Pret inchidere	Var. (%)
1	ROSNP.BX OMV Petrom SA	11,364,746	22,415,673	0.51	2.42
2	SNG.BX Societatea Nationala de Gaze Naturale Romgaz SA	6,253,587	139,589	44.80	3.58
3	ROTLV.BX Banca Transilvania SA	6,066,882	291,677	20.80	3.17
4	FP.BX Fondul Proprietatea SA	3,585,283	1,832,967	1.96	1.35
5	ROSN.N.BX Societatea Nationala Nuclearelectrica SA	2,629,760	57,607	45.65	2.35
6	TGN.BX Societatea Nationala de Transport Gaze Naturale Transgaz SA	1,475,565	80,986	18.22	3.88
7	ROTEL.BX Compania Nationala de Transport al Energiei Electrice Transelectrica SA	1,198,499	47,185	25.40	0.79
8	ROEL.BX Societatea Energetica Electrica SA	883,487	105,428	8.38	1.45
9	ROBRD.BX BRD Groupe Societe Generale SA	873,254	66,559	13.12	2.34
10	ROWINE.BX Purcari Wineries PCL	604,506	58,014	10.42	0.39

Sursa: Reuters. Cotații LIBOR afișate cu 24h întârziere. Grâu, porumb și rapiță cotații futures Matif, primul contract care expiră. Piața de capital cotații închidere zi lucrătoare precedentă.

Ciprian Dascalu, Economist Sef		Valentin Popovici, Director Executiv Divizia Piete Financiare	
Echipe Cercetare Macro si Titluri cu Venit Fix		Departamentul Vanzari Corporate	
Eugen Sinca, Analist Senior	037 3510 435	Ionut Bogdan Cozma, Sef Departament	0373 516 612
Dorina Ilasco, Analist Senior	037 3510 436	Biroul Tranzactionare si Solutii Corporate	
Vlad Ionita, Analist Cantitativ		Nicolae Corbescu, Sef Birou	0373 516 607
Echipe Cercetare Piata de Capital		Florina Teodora Draghici, Dealer	0373 516 510
Caius Rapanu, Analist Senior	037 3510 441	Corina Anda Ciobanu, Dealer	0373 516 609
Departamentul Vanzari Retail		Biroul Regional Vanzari Corporate	
Laura Hexan, Sef Departament	0373 516 608	Diana Elena Balan, Sef Birou	0373 516 615
Melania Daian, Dealer	0373 516 555	Crisan-Ion Bordeanu, Dealer	0373 516 530
Dan Victor Duna, Dealer	0373 516 558	Miruna Teodora Mogos, Dealer	0373 516 544
Dragos Barbulescu, Dealer	0373 516 543	Alexandra Stancu, Dealer	0373 516 610
Gabriela Constantinescu, Dealer	0373.516 547	Andreea Corina Albu, Dealer	0373 516 562
Georgian Cosmin Lazar, Dealer	0373.516 560		
Andreea Laura Lacatus, Dealer	0373.516 556		
Departamentul Institutii Financiare			
Vasile Cristian Pascu, Sef Departament	0373 511 695		
Liviu George Avram, Institutional Equity Sales	0373 516 569		
Octavian Florin Munteanu, Dealer	0373 516 613		

Mențiuni:

Banca Comercială Română S.A.
Societate administrată în sistem dualist

Calea Plevnei nr. 159
Business Garden Bucharest
Cladirea A, etajul 6
Sector 6, București, cod 060013

InfoBCR: 0800.801.227, apelabil
gratuit din orice rețea națională;
+4021.407.42.00 apelabil din
străinătate la tarif normal

Înmatriculată la Registrul
Comerțului: J40/90/1991
Înmatriculată la Registrul Bancar
Nr. RB-PJR-40-008/18.02.1999
Cod Unic de Înregistrare: RO 361757

Înregistrată la Registrul de evidență
a prelucrărilor de date cu caracter
personal sub nr. 3776 și 3772
Capital Social: 1.625.341.625,4 lei
SWIFT: RNCB RO BU

Avertismente:

Acest material are caracter pur informativ și **NU reprezintă o recomandare pentru produse și investiții în instrumente financiare sau o oferta pentru a contracta produsele sau servicii de investiții financiare la care acest material se referă.** Banca nu are nici o obligație sau responsabilitate privind oferirea către client a produselor prezentate în condițiile menționate în prezentul material. **Orice referință la o cotație sau preț de oferta din prezentul material în legătură cu un produs/serviciu are caracter pur indicativ și nu reprezintă cotația sau prețul de oferta disponibil la momentul în care clientul va decide să cumpere/contracteze respectivul produs/serviciu.** Informații detaliate privind termenii și condițiile concrete în care puteți beneficia de produsele și serviciile BCR sunt furnizate potențialilor investitori la momentul solicitării deschiderii de cont și în timp util înaintea momentului prestării de serviciilor solicitate.

Va informam, de asemenea, ca este posibil ca Banca, afiliații acesteia sau angajații acesteia să dețină în nume propriu produsele/instrumentele financiare la care se referă acest material, să efectueze tranzacții de vânzare, cumpărare sau orice alt tip de tranzacții cu aceste produse/instrumente financiare, să fie formator de piață pentru aceste produse/instrumente financiare, să ofere servicii de investment banking, creditare sau alte servicii în legătura cu emitenții menționați în cuprinsul prezentului material sau să fi intermediar oferte publice în legătura cu acești emitenți.

Performanța anterioară a instrumentelor financiare nu reprezintă o garanție în ceea ce privește performanța lor viitoare. Nicio asigurare nu poate fi dată referitor la randamentul favorabil al portofoliului de instrumente financiare sau al unui emitent descris în prezentul raport. Există posibilitatea ca, datorită unor factori diverși, proiecțiile să nu fie atinse. Cauzele pot fi: volatilitatea nelimitată a pieței, volatilitatea sectorului, acțiuni ale corporațiilor, informațiile incomplete sau incorecte furnizate de terți. Nici BCR și nici directorii, colaboratorii sau angajații săi, ori ai afiliaților săi nu sunt responsabili pentru pierderi sau daune ce ar putea rezulta din utilizarea acestui document, a conținutului acestuia sau într-un alt mod.

Includerea unor linkuri ale website-urilor entităților menționate în prezentul document, nu implică faptul că BCR aprobă, recomandă sau garantează acele locații web și nici informațiile accesibile de la respectivele pagini web. BCR nu își asumă nicio responsabilitate pentru conținutul acestor site-uri sau în legătură cu informațiile disponibile în aceste locații și nici în ceea ce privește consecințele utilizării acestora.

Acest material se adresează în exclusivitate destinatarilor. Acesta nu poate fi reprodus, retransmis, sau publicat, în întregime sau în parte, pentru niciun scop fără acordul scris al BCR. Prin primirea prezentului document, destinatarul este de acord cu mențiunile specificate mai sus.

Drept de autor: 2023 Banca Comercială Română. Toate drepturile rezervate.