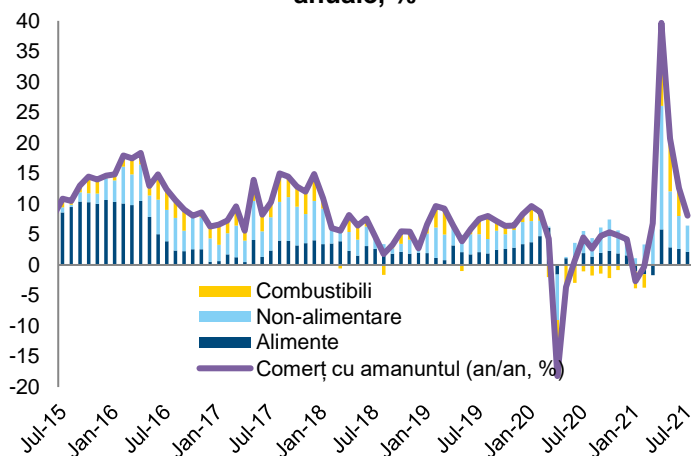


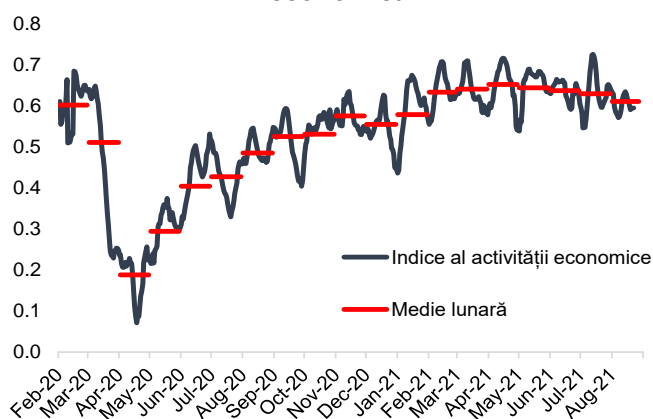
BCR Info: Vânzările cu amănuntul au încetinit în iulie față de luna anterioară

Comerțul retail pe componente, structura creșterii anuale, %



Sursa: INS, BCR Cercetare

Indicele BCR cu frecvență zilnică privind activitatea economică



Sursa: model BCR Cercetare

- Comerțul retail a crescut cu 8,1% în termeni anuali în iulie, în încetinire de la 12,6% în iunie, pe fondul unui efect statistic de bază mare. Vânzările de alimente au fost mai mari cu 5,0% față de luna iulie de anul trecut, comerțul cu bunuri nealimentare a crescut cu 11,6%, iar carburanții auto au înaintat cu 5,6%. Estimăm un avans de 9,0% al comerțului retail în acest an susținut de îmbunătățirea situației de pe piața muncii din prezent. Pe termen mediu și lung credem că epidemia COVID-19 va influența piața muncii prin schimbări permanente ale preferinței consumatorilor.
- Indicele BCR cu frecvență zilnică privind evoluțiile din economie arată că în luna august activitatea economică a fost foarte aproape de nivelul pre-criză, la 101% din media unei luni normale anterioare epidemiei. În luna iulie activitatea economică s-a situat la 105% din media unei luni normale. Datele istorice suferă revizuirii. Consumul de electricitate a scăzut atât în România cât și în Germania la final de august. Mobilitatea către locurile de muncă a crescut după terminarea concediilor de vară.
- Ministerul Finanțelor a emis ieri obligațiuni cu maturitatea iunie 2026 în valoare de 400 milioane lei, în linie cu suma anunțată în prospectul de emisiune, la un randament mediu/maxim de 3,51%/3,54%. Cererea investitorilor a fost de 770 milioane lei.
- Licitația Ministerului Finanțelor pentru certificate de trezorerie cu scadența în februarie 2022 în valoare de 600 milioane lei a atras o cerere redusă din partea investitorilor, de 534 milioane lei și a fost respinsă de minister.

Cursuri valutare oficiale

BNR	fixing	Δ zilnic	Δ anual
EUR/RON	4.9386	0.1%	2.0%
USD/RON	4.1672	-0.2%	2.2%
CHF/RON	4.5498	-0.1%	1.6%
GBP/RON	5.7492	0.1%	5.5%
100 HUF/RON	1.4220	0.3%	5.1%
100 JPY/RON	3.7894	0.1%	-1.4%
XAU/RON	243.40	0.0%	-5.7%
ECB	fixing	Δ zilnic	Δ anual
EUR/USD	1.1846	0.2%	-0.1%
EUR/GBP	0.8592	0.1%	-3.3%
EUR/CHF	1.0848	0.0%	0.5%
EUR/JPY	130.31	0.0%	3.4%

Dobânzi interbancare oficiale

Scadenta	ROBOR	EURIBOR	LIBOR
O/N	1.39	-0.569	0.073
1W	1.39	-0.560	0.077
1M	1.57	-0.558	0.083
3M	1.60	-0.551	0.119
6M	1.73	-0.520	0.152
1Y	1.82	-0.499	0.228

Cotații bursa de marfuri

Activ	spot	Δ zilnic	Δ anual
Brent (USD/baril)	74.8	3.8%	67.6%
Grau (EUR/MT)	248.5	1.9%	29.1%
Porumb (EUR/MT)	217.5	-0.1%	29.9%
Rapita (EUR/MT)	574.3	1.3%	49.6%

Piața de capital

Index	spot	Δ zilnic	Δ anual	an curent
DJI	35444	0.4%	21.8%	15.8%
DAX	15841	0.1%	19.6%	15.5%
CAC 40	6763	0.1%	34.4%	21.8%
FTSE	7150	0.2%	20.6%	10.9%
BET	12255	-0.4%	36.0%	25.0%

Bursa de Valori Bucuresti

Valoare tranzactii cu actiuni	EUR mil
Ultima sesiune tranzactionare	3.9
Medie zilnica 2021	8.0

Dobânzile bancilor centrale

	curent	Δ lunar (bps)	Δ anual (bps)
BNR	1.25	0	-25
BCE	0.00	0	0
FED	0.25	0	0

Rate anuale ale inflației

	curent	Δ lunar (pp)	Δ anual (pp)
Romania	5.0	1.0	2.2
Zone Euro	3.0	0.8	3.1
SUA	5.4	0.0	4.4

Cursuri casa de schimb BCR*

BCR	cumparare	vanzare
EURRON	4.8670	5.0120
USD RON	4.0710	4.2510

* Cursurile au fost actualizate la data de 3 septembrie 2021, ora 9:00

Top 10 cei mai tranzacționați emitenți, Bursa de Valori București, sesiunea precedentă

Nr.	Companie	Valoare	Volum	Pret inchidere	Nr. tranzactii	Var. (%)
1	ROTLV.BX Banca Transilvania SA	5,424,613	1,802,197	3.01	421	0.33
2	TRP.BX Teraplast SA	3,241,770	2,751,927	1.18	325	-1.34
3	ROSNP.BX OMV Petrom SA	2,231,327	5,019,858	0.44	281	-1.22
4	ROSGF.BX Sphera Franchise Group SA	1,504,309	83,111	18.10	51	1.69
5	FP.BX Fondul Proprietatea SA	918,436	504,635	1.82	132	-0.44
6	TGN.BX Societatea Nationala de Transport Gaze Naturale Tra	851,345	3,365	253.00	150	-0.20
7	ROAPP.BX Appraisal & Valuation SA	567,292	65,206	8.70	292	-
8	ROSNB.BX Societatea Nationala Nuclearelectrica SA	520,047	17,422	29.85	128	0.17
9	ROM.BX Med Life SA	469,241	27,361	17.15	150	-1.44
10	ROEL.BX Societatea Energetica Electrica SA	419,766	36,438	11.52	120	-0.52

Sursa: Reuters. Cotații LIBOR afișate cu 24h întârziere. Grâu, porumb și rapiță cotații futures Matif, primul contract care expiră. Piața de capital cotații inchidere zi lucrătoare precedentă.

Contacte

Ciprian Dascalu, Economist Sef

Echipe Cercetare Macro si Titluri cu Venit Fix

Eugen Sinca, Analist Senior	037 3510 435
Dorina Ilasco, Analist Senior	037 3510 436
Iulian Misu, Analist Cantitativ	037 3510 437

Echipe Cercetare Piata de Capital

Caius Rapanu, Analist Senior	037 3510 441
------------------------------	--------------

Departamentul Vanzari Retail

Laura Hexan, Sef Departament	0373 516 608
Ioan Mihai Vlad Muresian, Dealer	0373 516 560
Raluca Iustina Enea, Dealer	0373 516 554
Melania Daian, Dealer	0373 516 555
Gheorghe Dragnea, Dealer	0373 516 558
Gabriel Neacula, Dealer	0373 516 559
Laura Elena Ciocan	0373 516 547

Departamentul Institutii Financiare

Vasile Cristian Pascu, Sef Departament	0373 511 695
Liviu George Avram, Expert Vanzari Piete Reglementate	0373 516 569

Valentin Popovici, Director Executiv Divizia Piete Financiare

Departamentul Vanzari Corporate

Ionut Bogdan Cozma, Sef Departament	0373 516 112
-------------------------------------	--------------

Biroul Tranzactionare si Solutii Corporate

Nicolae Corbescu, Sef Birou	0373 516 607
Florina Teodora Draghici, Dealer	0373 516 510
Gabriela Virginia Constantinescu, Dealer	0373 516 609
Alin Razvan Vlad, Dealer	0373 516 562
Corina Anda Ciobanu, Dealer	0373 516 614
Ruxandra Mihaela Lungu	0373 516 613

Biroul Regional Vanzari Corporate

Diana Elena Balan, Sef Birou	0373 516 615
Crisan-Ion Bordeanu, Dealer	0373 516 605
Cosmin Livezeanu, Dealer	0373 516 603
Miruna Teodora Mogos, Dealer	0373 514 227
Alexandra Stancu, Dealer	0373 516 610
Claudia Crina Retegan, Dealer	0373 516 676

Mențiuni:

Banca Comercială Română S.A.
Societate administrată în sistem dualist

Calea Plevnei nr. 159
Business Garden Bucharest
Clădirea A, etajul 6
Sector 6, București, cod 060013

InfoBCR: 0800.801.227, apelabil
gratuit din orice rețea națională;
+4021.407.42.00 apelabil din
străinătate la tarif normal

Înmatriculată la Registrul
Comerțului: J40/90/1991
Înmatriculată la Registrul Bancar
Nr. RB-PJR-40-008/18.02.1999
Cod Unic de Înregistrare: RO 361757

Înregistrată la Registrul de evidență
a prelucrărilor de date cu caracter
personal sub nr. 3776 și 3772
Capital Social: 1.625.341.625,4 lei
SWIFT: RNCB RO BU

Avertismente:

Acest material are caracter pur informativ și **NU reprezintă o recomandare pentru produse și investiții în instrumente financiare sau o oferta pentru a contracta produsele sau serviciile de investiții financiare la care acest material se referă.** Banca nu are nici o obligație sau responsabilitate privind oferirea către client a produselor prezentate în condițiile menționate în prezentul material. **Orice referință la o cotație sau preț de oferta din prezentul material în legătură cu un produs/serviciu are caracter pur indicativ și nu reprezintă cotația sau prețul de oferta disponibil la momentul în care clientul va decide să cumpere/contracteze respectivul produs/serviciu.** Informații detaliate privind termenii și condițiile concrete în care puteți beneficia de produsele și serviciile BCR sunt furnizate potențialilor investitori la momentul solicitării deschiderii de cont și în timp util înaintea momentului prestării de serviciilor solicitate.

Va informam, de asemenea, ca este posibil ca Banca, afiliații acesteia sau angajații acesteia să dețină în nume propriu produsele/instrumentele financiare la care se referă acest material, să efectueze tranzacții de vânzare, cumpărare sau orice alt tip de tranzacții cu aceste produse/instrumente financiare, să fie formator de piață pentru aceste produse/instrumente financiare, să ofere servicii de investment banking, creditare sau alte servicii în legătura cu emitenții menționați în cuprinsul prezentului material sau să fi intermediat oferte publice în legătura cu acești emitenți.

Performanța anterioară a instrumentelor financiare nu reprezintă o garanție în ceea ce privește performanța lor viitoare. Nicio asigurare nu poate fi dată referitor la randamentul favorabil al portofoliului de instrumente financiare sau al unui emitent descris în prezentul raport. Există posibilitatea ca, datorită unor factori diverși, proiecțiile să nu fie atinse. Cauzele pot fi: volatilitatea nelimitată a pieței, volatilitatea sectorului, acțiuni ale corporațiilor, informațiile incomplete sau incorecte furnizate de terți. Nici BCR și nici directorii, colaboratorii sau angajații săi, ori ai afiliaților săi nu sunt responsabili pentru pierderi sau daune ce ar putea rezulta din utilizarea acestui document, a conținutului acestuia sau într-un alt mod.

Includerea unor linkuri ale website-urilor entităților menționate în prezentul document, nu implică faptul că BCR aprobă, recomandă sau garantează acele locații web și nici informațiile accesibile de la respectivele pagini web. BCR nu își asumă nicio responsabilitate pentru conținutul acestor site-uri sau în legătură cu informațiile disponibile în aceste locații și nici în ceea ce privește consecințele utilizării acestora.

Acest material se adresează în exclusivitate destinatarilor. Acesta nu poate fi reprodus, retransmis, sau publicat, în întregime sau în parte, pentru niciun scop fără acordul scris al BCR. Prin primirea prezentului document, destinatarul este de acord cu mențiunile specificate mai sus.

Drept de autor: 2021 Banca Comercială Română. Toate drepturile rezervate.