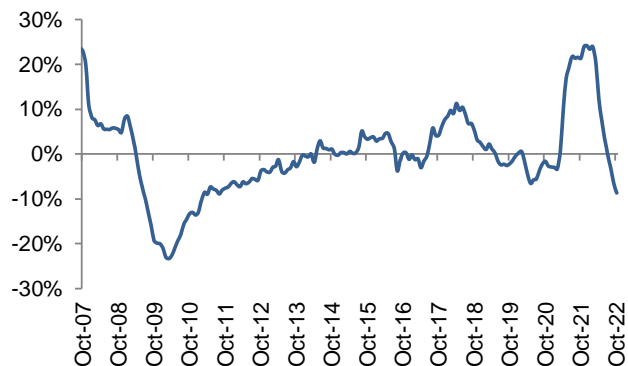


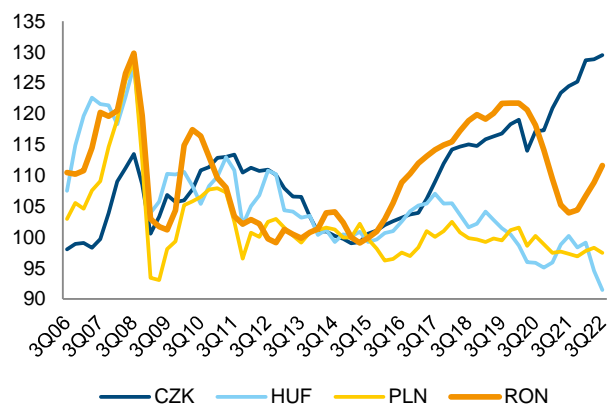
BCR Info: Ministerul Finanțelor a emis titluri de stat în euro pe plan local

Numărul autorizațiilor de construcții emise pentru clădiri rezidențiale (ritm anual, medie mobilă 12 luni)



Sursa: INS, BCR Cercetare

Cursul de schimb real efectiv ajustat cu costul forței de muncă (indice 2005 = 100)



Sursa: Comisia Europeana, BCR Cercetare

- Numărul autorizațiilor de construcții eliberate pentru clădiri rezidențiale a continuat să scadă abrupt în octombrie, media mobilă la 12 luni indicând un declin de 8,7%. Creșterea dobânzilor pe fondul accelerării inflației, scăderea salariilor reale și comportamentul prudent al consumatorilor se văd și în declinul creditelor noi în lei pentru locuințe, datele publicate de BNR astăzi arătând o scădere anuală de 13,0% în octombrie.
- Coroana cehă și leul sunt supraevaluate în regiune față de zlotul polonez și forintul maghiar pe baza datelor Comisiei Europene referitoare la cursurile de schimb reale efective ajustate cu costurile forței de muncă. Aceasta afectează competitivitatea prin preț a României pe piața internațională a bunurilor și serviciilor și explică o parte din deteriorarea deficitului de cont curent. Creșterea rapidă a salariilor, întărirea leului în termeni reali și productivitatea scăzută a unor sectoare care utilizează forță de muncă în mod intensiv pun presiune pe exporturi.
- Ministerul Finanțelor a emis ieri pe plan local certificate de trezorerie în euro pe un an în valoare de 394,2 milioane euro, cu un randament mediu / maxim de 2,87% / 3,00%. Valoarea împrumutului a fost sub nivelul planificat de 400 milioane euro iar cererea investitorilor s-a situat la 490,3 milioane euro.
- Tot ieri, Ministerul Finanțelor a împrumutat 349,3 milioane euro prin obligațiuni cu scadența noiembrie 2025 la un randament mediu / maxim de 4,13% / 4,30%. Și în acest caz valoarea împrumutului a fost sub nivelul anunțat în prospectul de emisiune de 400 milioane euro iar cererea investitorilor s-a situat la 405,3 milioane euro. Prin aceste două emisiuni de titluri de stat în euro Ministerul Finanțelor a refinanțat pe plan local doar o parte din cei 1,647 miliarde euro ajunși la scadență în această perioadă.

Cursuri valutare oficiale

BNR	fixing	Δ zilnic	Δ anual
EUR/RON	4.9266	0.0%	-0.5%
USD/RON	4.7043	-0.5%	7.2%
CHF/RON	4.9892	-0.5%	5.3%
GBP/RON	5.6863	-0.7%	-2.6%
100 HUF/RON	1.2063	0.5%	-10.3%
100 JPY/RON	3.4163	0.6%	-11.2%
XAU/RON	266.53	0.0%	4.5%
ECB	fixing	Δ zilnic	Δ anual
EUR/USD	1.0463	0.8%	-7.3%
EUR/GBP	0.8661	0.8%	2.3%
EUR/CHF	0.9872	0.4%	-5.5%
EUR/JPY	144.90	0.2%	12.5%

Dobânzi interbancare oficiale

Scadenta	ROBOR	EURIBOR	LIBOR
O/N	6.08	1.403	3.812
1W	6.09	1.397	n.a.
1M	6.83	1.492	4.055
3M	7.82	1.954	4.734
6M	8.02	2.436	5.219
1Y	8.26	2.892	5.598

Cotații bursa de marfuri

Activ	spot	Δ zilnic	Δ anual
Brent (USD/baril)	84.9	-3.5%	14.3%
Grau (EUR/MT)	325.5	-0.4%	8.8%
Porumb (EUR/MT)	301.0	-1.4%	18.4%
Rapita (EUR/MT)	584.3	-1.7%	-13.2%

Piața de capital

Index	spot	Δ zilnic	Δ anual	an curent
DJI	33849	-1.4%	-3.0%	-6.8%
DAX	14383	-1.1%	-5.7%	-9.5%
CAC 40	6665	-0.7%	-1.1%	-6.8%
FTSE	7487	-0.2%	6.1%	1.2%
BET	11530	-0.3%	-5.3%	-11.7%

Bursa de Valori Bucuresti

Valoare tranzactii cu actiuni	EUR mil
Ultima sesiune tranzactionare	4.2
Medie zilnica 2022	9.4

Dobânziile bancilor centrale

	curent	Δ lunar (bps)	Δ anual (bps)
BNR	6.75	50	500
BCE	2.00	0	200
FED	4.00	75	375

Rate anuale ale inflației

	curent	Δ lunar (pp)	Δ anual (pp)
Romania	15.3	-0.6	7.4
Zone Euro	10.6	0.7	6.6
SUA	7.7	-0.5	1.5

Cursuri casa de schimb BCR*

BCR	cumparare	vanzare
EURRON	4.8520	4.9970
USD RON	4.6640	4.8440

* Cursurile au fost actualizate la data de 29 noiembrie 2022, ora 9:03

Top 10 cei mai tranzacționați emitenți, Bursa de Valori București, sesiunea precedentă

Nr.	Companie	Valoare	Volum	Pret inchidere	Var. (%)
1	ROTLV.BX Banca Transilvania SA	4,263,316	219,081	19.46	0.83
2	FP.BX Fondul Proprietatea SA	3,955,222	2,070,797	1.91	-0.93
3	SNG.BX Societatea Nationala de Gaze Naturale Romgaz SA	2,952,080	73,802	40.00	-0.25
4	ROSNP.BX OMV Petrom SA	2,506,714	5,595,343	0.45	-0.99
5	ROAQ.BX Aquila Part Prod Com SRL	2,383,696	4,349,810	0.55	1.48
6	ROM.BX Med Life SA	902,507	57,853	15.60	0.00
7	ROBRD.BX BRD Groupe Societe Generale SA	800,717	61,975	12.92	-1.37
8	ROAG.BX Agroland Business System SA	475,723	415,842	1.14	-11.86
9	ROEVER.BX Evergent Investments SA	302,278	228,134	1.33	1.92
10	TTS.BX TTS Transport Trade Services SA	281,541	25,273	11.14	-1.76

Sursa: Reuters. Cotații LIBOR afișate cu 24h întârziere. Grâu, porumb și rapiță cotații futures Matif, primul contract care expiră. Piața de capital cotații închidere zi lucrătoare precedentă.

Ciprian Dascalu, Economist Sef		Valentin Popovici, Director Executiv Divizia Piete Financiare	
Echipe Cercetare Macro si Titluri cu Venit Fix		Departamentul Vanzari Corporate	
Eugen Sinca, Analist Senior	037 3510 435	Ionut Bogdan Cozma, Sef Departament	0373 516 612
Dorina Ilasco, Analist Senior	037 3510 436	<i>Biroul Tranzactionare si Solutii Corporate</i>	
Vlad Ionita, Analist Cantitativ		Nicolae Corbescu, Sef Birou	0373 516 607
Echipe Cercetare Piata de Capital		Florina Teodora Draghici, Dealer	0373 516 510
Caius Rapanu, Analist Senior	037 3510 441	<i>Biroul Regional Vanzari Corporate</i>	
Departamentul Vanzari Retail		Diana Elena Balan, Sef Birou	0373 516 615
Laura Hexan, Sef Departament	0373 516 608	Crisan-Ion Bordeanu, Dealer	0373 516 530
Melania Daian, Dealer	0373 516 555	Cosmin Livezeanu, Dealer	0373 516 614
Dan Victor Duna, Dealer	0373 516 558	Miruna Teodora Mogos, Dealer	0373 516 544
Dragos Barbulescu, Dealer	0373 516 543	Alexandra Stancu, Dealer	0373 516 610
Claudia Crina Retegan, Dealer	0373.516 557	Andreea Corina Abu, Dealer	0373 516 562
Gabriela Constantinescu, Dealer	0373.516 547		
Georgian Cosmin Lazar, Dealer	0373.516 560		
Andreea Laura Lacatus, Dealer	0373.516 556		
Departamentul Institutii Financiare			
Vasile Cristian Pascu, Sef Departament	0373 511 695		
Liviu George Avram, Institutional Equity Sales	0373 516 569		
Octavian Florin Munteanu, Dealer	0373 516 613		

Mențiuni:

Banca Comercială Română S.A.
Societate administrată în sistem dualist

Calea Plevnei nr. 159
 Business Garden Bucharest
 Cladirea A, etajul 6
 Sector 6, București, cod 060013

InfoBCR: 0800.801.227, apelabil gratuit din orice rețea națională; +4021.407.42.00 apelabil din străinătate la tarif normal

Înmatriculată la Registrul Comerțului: J40/90/1991
 Înmatriculată la Registrul Bancar Nr. RB-PJR-40-008/18.02.1999
 Cod Unic de Înregistrare: RO 361757

Înregistrată la Registrul de evidență a prelucrărilor de date cu caracter personal sub nr. 3776 și 3772
 Capital Social: 1.625.341.625,4 lei
 SWIFT: RNCB RO BU

Avertismente:

Acest material are caracter pur informativ și **NU reprezintă o recomandare pentru produse și investiții în instrumente financiare sau o oferta pentru a contracta produsele sau servicii de investiții financiare la care acest material se referă.** Banca nu are nici o obligație sau responsabilitate privind oferirea către client a produselor prezentate în condițiile menționate în prezentul material. **Orice referință la o cotație sau preț de oferta din prezentul material în legătură cu un produs/serviciu are caracter pur indicativ și nu reprezintă cotația sau prețul de oferta disponibil la momentul în care clientul va decide să cumpere/contracteze respectivul produs/serviciu.** Informații detaliate privind termenii și condițiile concrete în care puteți beneficia de produsele și serviciile BCR sunt furnizate potențialilor investitori la momentul solicitării deschiderii de cont și în timp util înaintea momentului prestării de serviciilor solicitate.

Va informam, de asemenea, ca este posibil ca Banca, afiliații acesteia sau angajații acesteia să dețină în nume propriu produsele/instrumentele financiare la care se referă acest material, să efectueze tranzacții de vânzare, cumpărare sau orice alt tip de tranzacții cu aceste produse/instrumente financiare, să fie formator de piață pentru aceste produse/instrumente financiare, să ofere servicii de investment banking, creditare sau alte servicii în legătură cu emitenții menționați în cuprinsul prezentului material sau să fi intermediar oferte publice în legătură cu acești emitenți.

Performanța anterioară a instrumentelor financiare nu reprezintă o garanție în ceea ce privește performanța lor viitoare. Nicio asigurare nu poate fi dată referitor la randamentul favorabil al portofoliului de instrumente financiare sau al unui emitent descris în prezentul raport. Există posibilitatea ca, datorită unor factori diverși, proiecțiile să nu fie atinse. Cauzele pot fi: volatilitatea nelimitată a pieței, volatilitatea sectorului, acțiuni ale corporațiilor, informațiile incomplete sau incorecte furnizate de terți. Nici BCR și nici directorii, colaboratorii sau angajații săi, ori ai afiliaților săi nu sunt responsabili pentru pierderi sau daune ce ar putea rezulta din utilizarea acestui document, a conținutului acestuia sau într-un alt mod.

Includerea unor linkuri ale website-urilor entităților menționate în prezentul document, nu implică faptul că BCR aprobă, recomandă sau garantează acele locații web și nici informațiile accesibile de la respectivele pagini web. BCR nu își asumă nicio responsabilitate pentru conținutul acestor site-uri sau în legătură cu informațiile disponibile în aceste locații și nici în ceea ce privește consecințele utilizării acestora.

Acest material se adresează în exclusivitate destinatarilor. Acesta nu poate fi reprodus, retransmis, sau publicat, în întregime sau în parte, pentru niciun scop fără acordul scris al BCR. Prin primirea prezentului document, destinatarul este de acord cu mențiunile specificate mai sus.

Drept de autor: 2022 Banca Comerciala Romana. Toate drepturile rezervate.