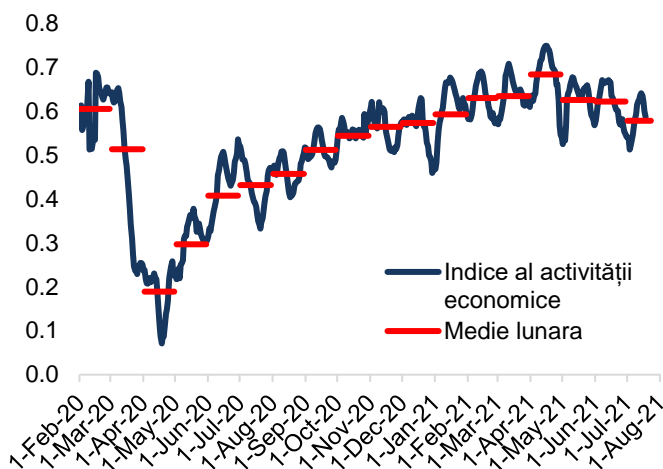


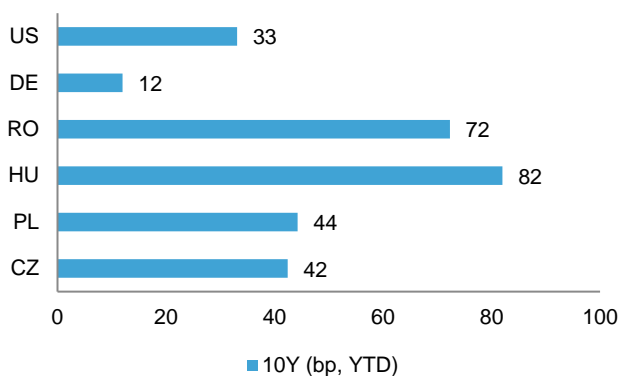
BCR Info: Indicele BCR cu frecvență zilnică indică o revenire a activității economice după încetinirea de la începutul lunii

Indicele BCR cu frecvență zilnică privind activitatea economică



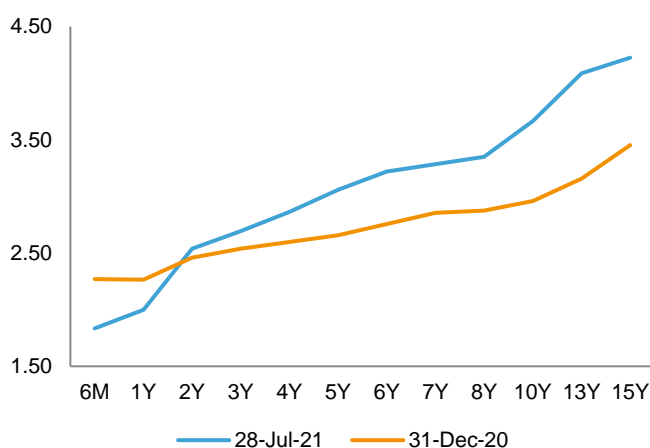
Sursa: Model BCR Cercetare

Performanța titlurilor de stat în monedă locală cu scadența 10 ani (puncte de bază)



Sursa: Bloomberg, BCR Cercetare

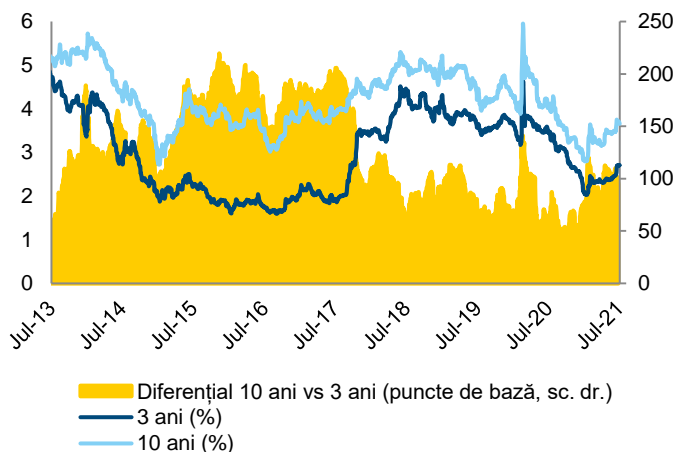
Curba randamentelor titlurilor de stat în lei (%)



Sursa: Bloomberg, BCR Cercetare

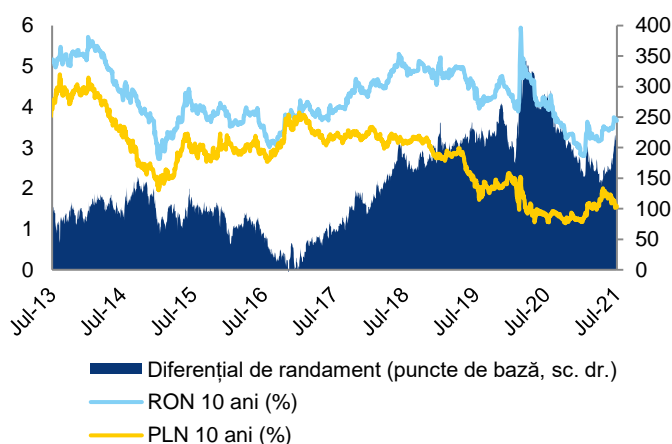
- Indicele BCR cu frecvență zilnică privind evoluțiile din economie arată o revenire în primele trei săptămâni din iulie după o încetinire temporară la începutul acestei luni. Activitatea economică din primele trei săptămâni ale lunii iulie s-a situat la 96% din media unei luni normale pre-criză, față de 103% în iunie. Datele istorice sunt revizuite. Creșterea temporară a căutărilor „ajutor șomaj” pe Google la începutul lui iulie care a stat în mare parte la baza deteriorării indicelui a fost inversată, indicând o îmbunătățire puternică a așteptărilor privind perspectiva angajaților asupra pieței muncii. Consumul de electricitate a scăzut ușor recent în România și în Germania. Mobilitatea către locurile de muncă a scăzut în iulie față de iunie după începerea concediilor și creșterea ușoară a numărului de cazuri de COVID-19, dar în continuare o creștere a mobilității către centrele comerciale sugerează optimismul consumatorilor. Poluarea aerului cu NO2 se menține la valori scăzute.
- Comparativ cu evoluțiile din Europa Centrală și de Est (ECE) titlurile de stat în lei au performat mai slab de la începutul anului, pe fondul temerilor în creștere privind perspectivele inflaționiste globale, îngrijorările legate de răspândirea variantei delta Covid, la care s-au adăugat presiunile inflaționiste interne rezultate în urma liberalizării prețurilor la energie electrică și gaze naturale, precum și zgomotul politic recent. Astfel, randamentele suverane în lei au înregistrat a doua cea mai mare creștere din zona ECE de la începutul anului (72 puncte de bază), Ungaria înregistrând cea mai mare creștere (82 puncte de bază) ca urmare a majorării ratei cheie de către banca centrală.
- Panta curbei randamentelor titlurilor de stat în lei a devenit mai abruptă de la începutul anului, în principal pe fondul scăderii ratelor pe termen scurt impulsionată de surplusul de lichiditate, în timp ce prețul titlurilor pe termen lung a suferit o corecție determinată de factori externi.
- Diferența de randament dintre obligațiunile în lei pe 10 ani și cele pe 3 ani a scăzut cu 7 puncte de bază față de săptămâna trecută ajungând la 94,9 puncte de bază.
- Diferențialul de randament între titlurile suverane pe 10 ani în lei și cele similare în zloți polonezi a scăzut în ultima săptămână cu 5,3 puncte de bază și se situează la 208,8 puncte de bază.

Randamentele obligațiunilor de stat în lei 10 ani vs 3 ani (%) și diferențial



Sursa: Bloomberg, BCR Cercetare

Randamentele obligațiunilor suverane pe 10 ani în monedă locală România vs Polonia (%) și diferențial



Sursa: Bloomberg, BCR Cercetare

- Banca centrală din Statele Unite (Fed) a menținut neschimbată rata dobânzii de politică monetară și coordonatele programului de relaxare cantitativă. În conferința de presă, președintele Fed, Jerome Powell a reiterat că banca centrală din SUA va menține ratele de dobândă la nivelul actual, în linie cu ultima conferință de presă, iar banca centrală va continua programul de cumpărare de obligațiuni până când piața muncii va da semne convingătoare de revenire după șocul pandemic.

Cursuri valutare oficiale

BNR	fixing	Δ zilnic	Δ anual
EUR/RON	4.9197	0.0%	1.8%
USD/RON	4.1624	-0.3%	1.1%
CHF/RON	4.5538	0.1%	1.6%
GBP/RON	5.7767	0.4%	8.9%
100 HUF/RON	1.3686	0.5%	-2.1%
100 JPY/RON	3.7854	-0.2%	-3.2%
XAU/RON	240.87	-0.2%	-6.0%
ECB	fixing	Δ zilnic	Δ anual
EUR/USD	1.1807	0.0%	0.8%
EUR/GBP	0.8510	-0.5%	-6.5%
EUR/CHF	1.0802	0.0%	0.4%
EUR/JPY	129.97	0.0%	5.4%

Dobânzi interbancare oficiale

Scadenta	ROBOR	EURIBOR	LIBOR
O/N	1.37	-0.563	0.081
1W	1.37	-0.565	0.084
1M	1.49	-0.558	0.090
3M	1.52	-0.547	0.130
6M	1.65	-0.524	0.159
1Y	1.76	-0.498	0.239

Cotații bursa de marfuri

Activ	spot	Δ zilnic	Δ anual
Brent (USD/baril)	75.8	0.1%	73.4%
Grau (EUR/MT)	216.3	1.8%	19.6%
Porumb (EUR/MT)	262.0	1.8%	52.3%
Rapita (EUR/MT)	535.0	0.6%	39.1%

Piața de capital

Index	spot	Δ zilnic	Δ anual	an curent
DJI	34931	-0.4%	32.4%	14.1%
DAX	15570	0.3%	21.3%	13.5%
CAC 40	6609	1.2%	34.1%	19.1%
FTSE	6996	0.3%	14.5%	8.6%
BET	11809	-0.7%	37.1%	20.4%

Bursa de Valori București

Valoare tranzactii cu actiuni	EUR mil
Ultima sesiune tranzactionare	5.5
Medie zilnica 2021	8.1

Dobânziile bancilor centrale

	curent	Δ lunar (bps)	Δ anual (bps)
BNR	1.25	0	-50
BCE	0.00	0	0
FED	0.25	0	0

Rate anuale ale inflației

	curent	Δ lunar (pp)	Δ anual (pp)
Romania	3.9	0.2	1.4
Zone Euro	1.9	-0.1	1.6
SUA	5.4	0.4	4.7

Cursuri casa de schimb BCR*

BCR	cumparare	vanzare
EURRON	4.8480	4.9930
USD RON	4.0620	4.2420

* Cursurile au fost actualizate la data de 29 iulie 2021, ora 9:10

Top 10 cei mai tranzacționați emitenți, Bursa de Valori București, sesiunea precedentă

Nr.	Companie	Valoare	Volum	Pret inchidere	Nr. tranzactii	Var. (%)
1	ROSNP.BX OMV Petrom SA	5,833,451	13,989,092	0.42	557	-2.23
2	ROTLV.BX Banca Transilvania SA	3,115,732	1,120,767	2.78	325	-0.36
3	TRP.BX Teraplast SA	2,417,780	2,628,022	0.92	289	-0.43
4	ALR.BX Alro SA	2,236,958	822,411	2.72	32	-0.73
5	ROBRD.BX BRD Groupe Societe Generale SA	1,802,387	100,692	17.90	177	-2.40
6	FP.BX Fondul Proprietatea SA	1,351,016	734,248	1.84	177	0.00
7	ROEVER.BX Evergent Investments SA	1,343,408	1,017,733	1.32	23	-
8	SNG.BX Societatea Nationala de Gaze Naturale Romgaz SA	1,153,583	37,454	30.80	127	0.98
9	ROONE.BX One United Properties SA	1,147,541	637,523	1.80	116	0.28
10	ROSNB.BX Societatea Nationala Nuclearelectrica SA	1,029,866	37,314	27.60	119	0.55

Sursa: Reuters. Cotații LIBOR afișate cu 24h întârziere. Grâu, porumb și rapiță cotații futures Matif, primul contract care expiră. Piața de capital cotații închidere zi lucrătoare precedentă.

Contacte

Ciprian Dascau, Economist Sef

Echipe Cercetare Macro si Titluri cu Venit Fix

Eugen Sinca, Analist Senior	037 3510 435
Dorina Ilasco, Analist Senior	037 3510 436
Iulian Misu, Analist Cantitativ	037 3510 437

Echipe Cercetare Piata de Capital

Caius Rapanu, Analist Senior	037 3510 441
------------------------------	--------------

Departamentul Vanzari Retail

Laura Hexan, Sef Departament	0373 516 608
Ioan Mihai Vlad Muresian, Dealer	0373 516 560
Raluca Iustina Enea, Dealer	0373 516 554
Melania Daian, Dealer	0373 516 555
Gheorghe Dragnea, Dealer	0373 516 558
Gabriel Necula, Dealer	0373 516 559
Laura Elena Ciocan	0373 516 547

Departamentul Institutii Financiare

Vasile Cristian Pascu, Sef Departament	0373 511 695
Liviu George Avram, Expert Vanzari Piete Reglementate	0373 516 569

Valentin Popovici, Director Executiv Divizia Piete Financiare

Departamentul Vanzari Corporate

Ionut Bogdan Cozma, Sef Departament	0373 516 112
-------------------------------------	--------------

Biroul Tranzactionare si Solutii Corporate

Nicolae Corbescu, Sef Birou	0373 516 607
Florina Teodora Draghici, Dealer	0373 516 510
Gabriela Virginia Constantinescu, Dealer	0373 516 609
Alin Razvan Vlad, Dealer	0373 516 562
Corina Anda Ciobanu, Dealer	0373 516 614
Ruxandra Mihaela Lungu	0373 516 613

Biroul Regional Vanzari Corporate

Diana Elena Balan, Sef Birou	0373 516 615
Crisan-Ion Bordeanu, Dealer	0373 516 605
Cosmin Livezeanu, Dealer	0373 516 603
Miruna Teodora Mogos, Dealer	0373 514 227
Alexandra Stancu, Dealer	0373 516 610
Claudia Crina Retegan, Dealer	0373 516 676

Mențiuni:

Banca Comercială Română S.A.
Societate administrată în sistem dualist

Calea Plevnei nr. 159
Business Garden Bucharest
Cladirea A, etajul 6
Sector 6, București, cod 060013

contact.center@bcr.ro
www.bcr.ro

InfoBCR: 0800.801.227, apelabil
gratuit din orice rețea națională;
+4021.407.42.00 apelabil din
străinătate la tarif normal

Înmatriculată la Registrul
Comerțului: J40/90/1991
Înmatriculată la Registrul Bancar
Nr. RB-PJR-40-008/18.02.1999
Cod Unic de Înregistrare: RO 361757

Înregistrată la Registrul de evidență
a prelucrărilor de date cu caracter
personal sub nr. 3776 și 3772
Capital Social: 1.625.341.625,4 lei
SWIFT: RNCB RO BU

Avertismente:

Acest material are caracter pur informativ și **NU reprezintă o recomandare pentru produse și investiții în instrumente financiare sau o oferta pentru a contracta produsele sau servicii de investiții financiare la care acest material se referă.** Banca nu are nici o obligație sau responsabilitate privind oferirea către client a produselor prezentate în condițiile menționate în prezentul material. **Orice referință la o cotație sau preț de oferta din prezentul material în legătură cu un produs/serviciu are caracter pur indicativ și nu reprezintă cotația sau prețul de oferta disponibil la momentul în care clientul va decide să cumpere/contracteze respectivul produs/serviciu.** Informații detaliate privind termenii și condițiile concrete în care puteți beneficia de produsele și serviciile BCR sunt furnizate potențialilor investitori la momentul solicitării deschiderii de cont și în timp util înaintea momentului prestării de serviciilor solicitate.

Va informam, de asemenea, ca este posibil ca Banca, afiliații acesteia sau angajații acesteia să dețină în nume propriu produsele/instrumentele financiare la care se referă acest material, să efectueze tranzacții de vânzare, cumpărare sau orice alt tip de tranzacții cu aceste produse/instrumente financiare, să fie formator de piață pentru aceste produse/instrumente financiare, să ofere servicii de investment banking, creditare sau alte servicii în legătură cu emitenții menționați în cuprinsul prezentului material sau să fi intermediat oferte publice în legătură cu acești emitenți.

Performanța anterioară a instrumentelor financiare nu reprezintă o garanție în ceea ce privește performanța lor viitoare. Nicio asigurare nu poate fi dată referitor la randamentul favorabil al portofoliului de instrumente financiare sau al unui emitent descris în prezentul raport. Există posibilitatea ca, datorită unor factori diverși, proiecțiile să nu fie atinse. Cauzele pot fi: volatilitatea nelimitată a pieței, volatilitatea sectorului, acțiuni ale corporațiilor, informațiile incomplete sau incorecte furnizate de terți. Nici BCR și nici directorii, colaboratorii sau angajații săi, ori ai afiliaților săi nu sunt responsabili pentru pierderi sau daune ce ar putea rezulta din utilizarea acestui document, a conținutului acestuia sau într-un alt mod.

Includerea unor linkuri ale website-urilor entităților menționate în prezentul document, nu implică faptul că BCR aprobă, recomandă sau garantează acele locații web și nici informațiile accesibile de la respectivele pagini web. BCR nu își asumă nicio responsabilitate pentru conținutul acestor site-uri sau în legătură cu informațiile disponibile în aceste locații și nici în ceea ce privește consecințele utilizării acestora.

Acest material se adresează în exclusivitate destinatarilor. Acesta nu poate fi reprodus, retransmis, sau publicat, în întregime sau în parte, pentru niciun scop fără acordul scris al BCR. Prin primirea prezentului document, destinatarul este de acord cu mențiunile specificate mai sus.

Drept de autor: 2021 Banca Comerciala Romana. Toate drepturile rezervate.