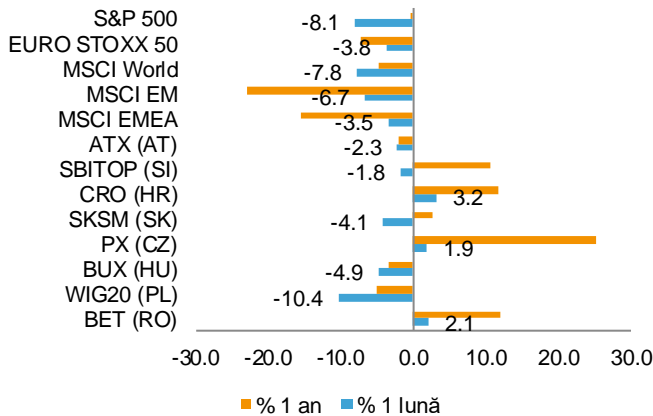


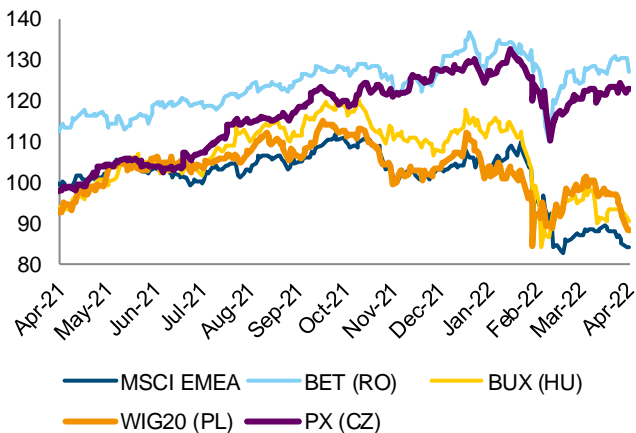
BCR Info: Scădere a indicelui BET în ultima săptămână

Performanța indicilor bursieri regionali și globali



Sursa: Bloomberg, BCR Cercetare

Evoluția BET vs indici regionali



Sursa: Bloomberg, BCR Cercetare

- În ultima săptămână, indicele BET a suferit o depreciere de 2,98%. În regiune, Austria a pierdut 2%, Polonia 8,32%, Cehia a urcat cu 0,99%, iar Croația cu 0,18. Slovenia a rămas neschimbată, în timp ce Ungaria s-a depreciat cu 2,74%. Performanța indicilor globali a fost: MSCI EM -4,22%, MSCI EMEA -3,28% și MSCI World -6,13%.
- Dintre acțiunile de pe tabloul principal, în ultima săptămână s-au remarcat în teritoriu negativ: Purcari la -7%, Transgaz și Teraplast amândouă la -2,6%, BT și BVB amândouă la -2,3%, Transelectrica la -2,2%, ONE la -1,8%, Conpet la -1,3%. Aquila, BRD, OMV Petrom și Medlife fiecare aproape -1%. Au afișat aprecieri DIGI, de 1,5%, TTS de 1,3%, Sphera, Romgaz și FP fiecare de aproape 1%. Alro, și Electrica au suferit schimbări nesemnificative.
- Licităția din data de 21 aprilie 2022 a Ministerului Finanțelor pentru certificate de trezorerie pe 11 luni în valoare de 300 de milioane de lei a avut o cerere slabă, de doar 225 de milioane de lei, motiv pentru care a fost respinsă. Presiunile inflaționiste și momentul ales pentru organizarea licitației, înaintea zilelor libere cu ocazia sărbătorilor Pascale, explică cererea redusă.

Cursuri valutare oficiale

	BNR	fixing	Δ zilnic	Δ anual
	EUR/RON	4.9457	0.0%	0.4%
	USD/RON	4.6265	2.1%	13.7%
	CHF/RON	4.8263	1.0%	8.4%
	GBP/RON	5.8863	-0.6%	4.0%
	100 HUF/RON	1.3177	-0.9%	-2.6%
	100 JPY/RON	3.6195	2.3%	-4.2%
	XAU/RON	283.28	-0.1%	21.6%
	ECB	fixing	Δ zilnic	Δ anual
	EUR/USD	1.0674	-0.7%	-11.7%
	EUR/GBP	0.8414	-0.2%	-3.3%
	EUR/CHF	1.0229	-0.4%	-7.6%
	EUR/JPY	136.15	-1.1%	4.3%

Dobânzi interbancare oficiale

Scadenta	ROBOR	EURIBOR	LIBOR
O/N	4.22	-0.582	0.330
1W	4.22	-0.576	0.000
1M	4.64	-0.513	0.698
3M	4.76	-0.430	1.225
6M	4.92	-0.246	1.819
1Y	5.01	0.111	2.552

Cotații bursa de marfuri

Activ	spot	Δ zilnic	Δ anual
Brent (USD/baril)	100.9	5.3%	52.5%
Grau (EUR/MT)	415.3	1.7%	68.3%
Porumb (EUR/MT)	338.0	0.6%	44.8%
Rapita (EUR/MT)	1059.8	-4.9%	80.9%

Piața de capital

Index	spot	Δ zilnic	Δ anual	an curent
DJI	33240	-2.4%	-2.2%	-8.5%
DAX	13756	-1.2%	-10.1%	-13.4%
CAC 40	6415	-0.5%	2.2%	-10.3%
FTSE	7381	0.1%	6.1%	0.0%
BET	12679	-2.5%	13.1%	-2.9%

Bursa de Valori Bucuresti

Valoare tranzactii cu actiuni	EUR mil
Ultima sesiune tranzactionare	7.8
Medie zilnica 2022	14.0

Dobânzile bancilor centrale

	curent	Δ lunar (bps)	Δ anual (bps)
BNR	3.00	50	175
BCE	0.00	0	0
FED	0.50	0	25

Rate anuale ale inflației

	curent	Δ lunar (pp)	Δ anual (pp)
Romania	10.2	1.6	7.1
Zone Euro	7.4	1.6	6.1
SUA	8.5	0.7	5.9

Cursuri casa de schimb BCR*

	cumparare	vanzare
BCR		
EURRON	4.8630	5.0280
USDRON	4.5470	4.7470

* Cursurile au fost actualizate la data de 27 aprilie 2022, ora 9:03

Top 10 cei mai tranzacționați emitenți, Bursa de Valori București, sesiunea precedentă

Nr.	Companie	Valoare	Volum	Pret inchidere	Var. (%)
1	ROTLV.BX Banca Transilvania SA	9,997,068	4,156,785	2.41	-2.83
2	ROSNP.BX OMV Petrom SA	7,004,129	14,982,094	0.47	-2.20
3	ROBRD.BX BRD Groupe Societe Generale SA	6,200,878	368,661	16.82	-3.33
4	FP.BX Fondul Proprietatea SA	4,307,580	2,106,396	2.05	-3.54
5	SNG.BX Societatea Nationala de Gaze Naturale Romgaz SA	1,669,184	37,936	44.00	-2.11
6	ROWINE.BX Purcari Wineries PCL	1,598,559	159,219	10.04	-7.04
7	ROAROB.S B Arobs Transilvania Software SA	808,414	384,959	2.10	-2.78
8	ROM.BX Med Life SA	765,635	36,286	21.10	-2.99
9	ROONE.BX One United Properties SA	647,303	462,359	1.40	-2.10
10	ROEL.BX Societatea Energetica Electrica SA	641,727	71,303	9.00	-2.81

Sursa: Reuters. Cotații LIBOR afișate cu 24h întârziere. Grâu, porumb și rapiță cotații futures Matif, primul contract care expiră. Piața de capital cotații închidere zi lucrătoare precedentă.

Ciprian Dascalu, Economist Sef

Echipe Cercetare Macro si Titluri cu Venit Fix

Eugen Sinca, Analist Senior	037 3510 435
Dorina Iasco, Analist Senior	037 3510 436
Vlad Ionita, Analist Cantitativ	

Echipe Cercetare Piata de Capital

Caius Rapanu, Analist Senior	037 3510 441
------------------------------	--------------

Departamentul Vanzari Retail

Laura Hexan, Sef Departament	0373 516 608
Melania Daian, Dealer	0373 516 555
Dan Victor Duna, Dealer	0373 516 558
Dragos Barbulescu, Dealer	0373 516 543
Claudia Crina Retegan, Dealer	0373.516 557
Gabriela Constantinescu, Dealer	0373.516 547
Georgian Cosmin Lazar, Dealer	0373.516 560
Andreea Laura Lacatus, Dealer	0373.516 556

Departamentul Institutii Financiare

Vasile Cristian Pascu, Sef Departament	0373 511 695
Liviu George Avram, Institutional Equity Sales	0373 516 569
Octavian Florin Munteanu, Dealer	0373 516 613

Valentin Popovici, Director Executiv Divizia Piete Financiare

Departamentul Vanzari Corporate

Ionut Bogdan Cozma, Sef Departament	0373 516 612
<i>Biroul Tranzactionare si Solutii Corporate</i>	
Nicolae Corbescu, Sef Birou	0373 516 607
Florina Teodora Draghici, Dealer	0373 516 510
Corina Anda Ciobanu, Dealer	0373 516 609
<i>Biroul Regional Vanzari Corporate</i>	
Diana Elena Balan, Sef Birou	0373 516 615
Crisan-Ion Bordeanu, Dealer	0373 516 530
Cosmin Livezeanu, Dealer	0373 516 614
Miruna Teodora Mogos, Dealer	0373 516 544
Alexandra Stancu, Dealer	0373 516 610
Andreea Corina Albu, Dealer	0373 516 562

Mențiuni:

Banca Comercială Română S.A.
Societate administrată în sistem dualist

Calea Plevnei nr. 159
Business Garden Bucharest
Clădirea A, etajul 6
Sector 6, București, cod 060013

InfoBCR: 0800.801.227, apelabil gratuit din orice rețea națională; +4021.407.42.00 apelabil din străinătate la tarif normal

Înmatriculată la Registrul Comerțului: J40/90/1991
Înmatriculată la Registrul Bancar Nr. RB-PJR-40-008/18.02.1999
Cod Unic de Înregistrare: RO 361757

Înregistrată la Registrul de evidență a prelucrărilor de date cu caracter personal sub nr. 3776 și 3772
Capital Social: 1.625.341.625,4 lei
SWIFT: RNCB RO BU

Avertismente:

Acest material are caracter pur informativ și **NU reprezintă o recomandare pentru produse și investiții în instrumente financiare sau o oferta pentru a contracta produsele sau servicii de investiții financiare la care acest material se referă.** Banca nu are nici o obligație sau responsabilitate privind oferirea către client a produselor prezentate în condițiile menționate în prezentul material. **Orice referință la o cotație sau preț de oferta din prezentul material în legătură cu un produs/serviciu are caracter pur indicativ și nu reprezintă cotația sau prețul de oferta disponibil la momentul în care clientul va decide să cumpere/contracteze respectivul produs/serviciu.** Informații detaliate privind termenii și condițiile concrete în care puteți beneficia de produsele și serviciile BCR sunt furnizate potențialilor investitori la momentul solicitării deschiderii de cont și în timp util înaintea momentului prestării de serviciilor solicitate.

Va informăm, de asemenea, ca este posibil ca Banca, afiliații acesteia sau angajații acesteia să dețină în nume propriu produsele/instrumentele financiare la care se referă acest material, să efectueze tranzacții de vânzare, cumpărare sau orice alt tip de tranzacții cu aceste produse/instrumente financiare, să fie formator de piață pentru aceste produse/instrumente financiare, să ofere servicii de investment banking, creditare sau alte servicii în legătură cu emitenții menționați în cuprinsul prezentului material sau să fi intermediar oferte publice în legătură cu acești emitenți.

Performanța anterioară a instrumentelor financiare nu reprezintă o garanție în ceea ce privește performanța lor viitoare. Nicio asigurare nu poate fi dată referitor la randamentul favorabil al portofoliului de instrumente financiare sau al unui emitent descris în prezentul raport. Există posibilitatea ca, datorită unor factori diverși, proiecțiile să nu fie atinse. Cauzele pot fi: volatilitatea nelimitată a pieței, volatilitatea sectorului, acțiuni ale corporațiilor, informațiile incomplete sau incorecte furnizate de terți. Nici BCR și nici directorii, colaboratorii sau angajații săi, ori ai afiliaților săi nu sunt responsabili pentru pierderi sau daune ce ar putea rezulta din utilizarea acestui document, a conținutului acestuia sau într-un alt mod.

Includerea unor linkuri ale website-urilor entităților menționate în prezentul document, nu implică faptul că BCR aprobă, recomandă sau garantează acele locații web și nici informațiile accesibile de la respectivele pagini web. BCR nu își asumă nicio responsabilitate pentru conținutul acestor site-uri sau în legătură cu informațiile disponibile în aceste locații și nici în ceea ce privește consecințele utilizării acestora.

Acest material se adresează în exclusivitate destinatarilor. Acesta nu poate fi reprodus, retransmis, sau publicat, în întregime sau în parte, pentru niciun scop fără acordul scris al BCR. Prin primirea prezentului document, destinatarul este de acord cu mențiunile specificate mai sus.

Drept de autor: 2022 Banca Comercială Română. Toate drepturile rezervate.