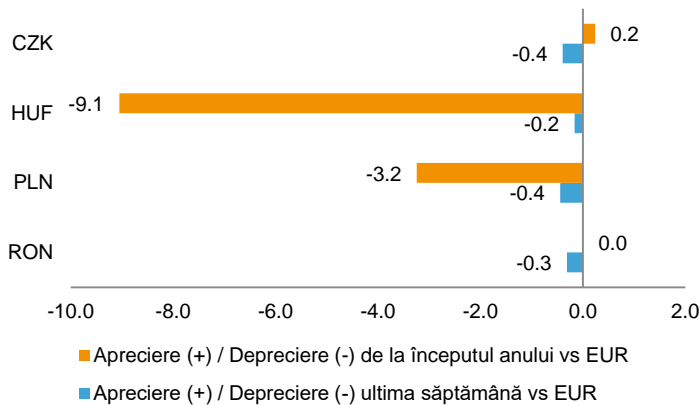


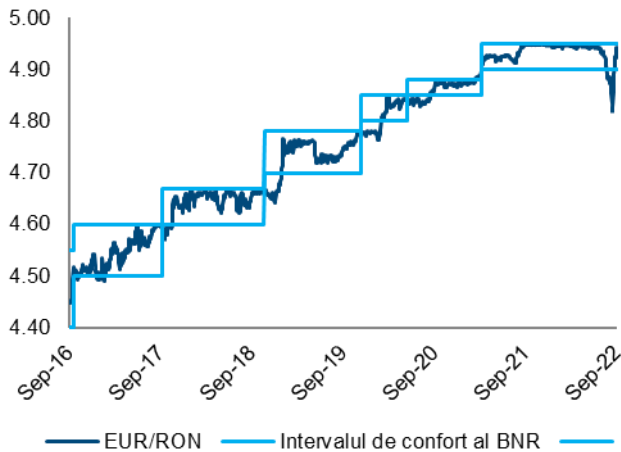
## BCR Info: EUR/RON a revenit în proximitatea nivelului 4,95

### Evoluția monedelor din Europa Centrală și de Est față de euro



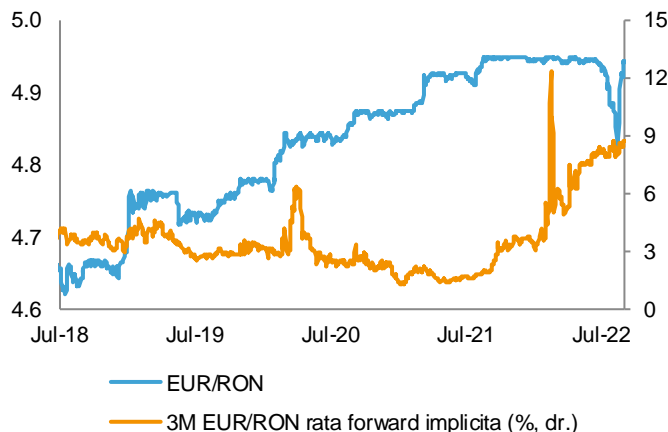
Sursa: Bloomberg, BCR Cercetare

### Evoluția cursului de schimb EUR/RON și „intervalul de confort al BNR”



Sursa: Bloomberg, BCR Cercetare

### Evoluția cursului de schimb EUR/RON și a ratei forward implicite la trei luni



Sursa: Bloomberg, BCR Cercetare

- Săptămâna trecută leul s-a depreciat ușor față de euro, la fel ca și restul monedelor din Europa Centrală și de Est care au înregistrat corecții mai semnificative după anunțul Rusiei de escaladare a conflictului din Ucraina, ce au fost recuperate parțial ulterior. Astfel, perechea EUR/RON a revenit în apropierea nivelului de 4,95, unde a fost anterior ținut de intervențiile băncii centrale în scopul prevenirii unei depreciere mai accentuate a monedei naționale. De la începutul anului leul este neschimbat față de euro, coroana cehă a câștigat 0,2%, iar zlotul polonez s-a depreciat cu 3,2%. Forintul maghiar a pierdut 9,1% în 2022 față de moneda unică date fiind vulnerabilitățile idiosincratice.

- Volumul tranzacțiilor de pe piața valutară locală a crescut săptămâna trecută față de acum două săptămâni. Pentru finalul acestui an avem o estimare de curs de schimb EUR/RON de 5,00. Principalele presiuni de depreciere provin dinspre deficitul de cont curent mare prognozat la 9,3% din PIB în acest an față de 7,0% în 2021.

- Ministerul Finanțelor organizează astăzi o licitație pentru obligațiuni cu maturitatea 26 ianuarie 2028 prin care dorește să atragă 300 de milioane de lei.

#### Cursuri valutare oficiale

BNR	fixing	Δ zilnic	Δ anual
EUR/RON	4.9437	0.1%	-0.1%
USD/RON	5.0679	1.1%	20.0%
CHF/RON	5.1569	0.5%	13.0%
GBP/RON	5.6284	-0.6%	-2.5%
100 HUF/RON	1.2178	-0.3%	-12.6%
100 JPY/RON	3.5391	0.9%	-7.8%
XAU/RON	269.81	0.3%	12.3%
ECB	fixing	Δ zilnic	Δ anual
EUR/USD	0.9754	-1.3%	-16.7%
EUR/GBP	0.8820	1.1%	3.2%
EUR/CHF	0.9565	-1.2%	-11.7%
EUR/JPY	139.43	0.2%	8.2%

#### Dobânzi interbancare oficiale

Scadenta	ROBOR	EURIBOR	LIBOR
O/N	6.44	0.662	3.069
1W	6.64	0.654	n.a.
1M	7.08	0.698	3.080
3M	7.91	1.153	3.628
6M	8.08	1.803	4.201
1Y	8.22	2.500	4.835

#### Cotații bursa de marfuri

Activ	spot	Δ zilnic	Δ anual
Brent (USD/baril)	89.4	-6.1%	17.8%
Grau (EUR/MT)	346.3	-0.3%	37.4%
Porumb (EUR/MT)	338.5	0.2%	52.6%
Rapita (EUR/MT)	606.8	-1.7%	-1.3%

#### Piața de capital

Index	spot	Δ zilnic	Δ anual	an curent
DJI	29590	-1.6%	-14.9%	-18.6%
DAX	12284	-2.0%	-21.5%	-22.7%
CAC 40	5783	-2.3%	-13.7%	-19.1%
FTSE	7160	-2.0%	-0.8%	-5.0%
BET	10898	-2.6%	-12.1%	-16.6%

#### Bursa de Valori Bucuresti

Valoare tranzactii cu actiuni	EUR mil
Ultima sesiune tranzactionare	10.1
Medie zilnica 2022	10.5

#### Dobânzile bancilor centrale

	curent	Δ lunar (bps)	Δ anual (bps)
BNR	5.50	0	425
BCE	1.25	75	125
FED	3.25	75	300

#### Rate anuale ale inflației

	curent	Δ lunar (pp)	Δ anual (pp)
Romania	15.3	0.4	10.1
Zone Euro	9.1	0.3	6.2
SUA	8.3	-0.3	3.0

#### Cursuri casa de schimb BCR\*

BCR	cumparare	vanzare
EURRON	4.8690	5.0140
USD RON	5.0310	5.2110

\* Cursurile au fost actualizate la data de 26 septembrie 2022, ora 9:09

#### Top 10 cei mai tranzacționați emitenți, Bursa de Valori București, sesiunea precedentă

Nr.	Companie	Valoare	Volum	Pret inchidere	Var. (%)
1	SIF4.BX Societatea de Investitii Financiare Muntenia SA	18,861,322	15,717,768	1.20	-7.69
2	ROTLV.BX Banca Transilvania SA	9,970,905	569,766	17.50	-2.13
3	SNG.BX Societatea Nationala de Gaze Naturale Romgaz SA	3,599,664	88,771	40.55	-1.93
4	ROSNP.BX OMV Petrom SA	3,017,530	7,253,678	0.42	-1.65
5	FP.BX Fondul Proprietatea SA	2,333,102	1,294,729	1.80	-3.12
6	ROSNN.BX Societatea Nationala Nuclearelectrica SA	2,113,459	49,670	42.55	-5.44
7	ROBRD.BX BRD Groupe Societe Generale SA	1,659,776	140,659	11.80	-2.64
8	ROONE.BX One United Properties SA	1,366,190	1,167,684	1.17	-0.51
9	ROEVER.BX Evergent Investments SA	937,982	768,838	1.22	1.67
10	ROM.BX Med Life SA	895,708	50,434	17.76	-6.62

Sursa: Reuters. Cotații LIBOR afișate cu 24h întârziere. Grâu, porumb și rapiță cotații futures Matif, primul contract care expiră. Piața de capital cotații închidere zi lucrătoare precedentă.

<b>Ciprian Dascalu, Economist Sef</b>		<b>Valentin Popovici, Director Executiv Divizia Piete Financiare</b>	
<b>Echipe Cercetare Macro si Titluri cu Venit Fix</b>		<b>Departamentul Vanzari Corporate</b>	
Eugen Sinca, Analist Senior	037 3510 435	Ionut Bogdan Cozma, Sef Departament	0373 516 612
Dorina Ilasco, Analist Senior	037 3510 436	<i>Biroul Tranzactionare si Solutii Corporate</i>	
Vlad Ionita, Analist Cantitativ		Nicolae Corbescu, Sef Birou	0373 516 607
<b>Echipe Cercetare Piata de Capital</b>		Florina Teodora Draghici, Dealer	0373 516 510
Caius Rapanu, Analist Senior	037 3510 441	<i>Biroul Regional Vanzari Corporate</i>	
<b>Departamentul Vanzari Retail</b>		Diana Elena Balan, Sef Birou	0373 516 615
Laura Hexan, Sef Departament	0373 516 608	Crisan-Ion Bordeanu, Dealer	0373 516 530
Melania Daian, Dealer	0373 516 555	Cosmin Livezeanu, Dealer	0373 516 614
Dan Victor Duna, Dealer	0373 516 558	Miruna Teodora Mogos, Dealer	0373 516 544
Dragos Barbulescu, Dealer	0373 516 543	Alexandra Stancu, Dealer	0373 516 610
Claudia Crina Retegan, Dealer	0373.516 557	Andreea Corina Albu, Dealer	0373 516 562
Gabriela Constantinescu, Dealer	0373.516 547		
Georgian Cosmin Lazar, Dealer	0373.516 560		
Andreea Laura Lacatus, Dealer	0373.516 556		
<b>Departamentul Institutii Financiare</b>			
Vasile Cristian Pascu, Sef Departament	0373 511 695		
Liviu George Avram, Institutional Equity Sales	0373 516 569		
Octavian Florin Munteanu, Dealer	0373 516 613		

#### Mențiuni:

**Banca Comercială Română S.A.**  
**Societate administrată în sistem dualist**

Calea Plevnei nr. 159  
Business Garden Bucharest  
Clădirea A, etajul 6  
Sector 6, București, cod 060013

InfoBCR: 0800.801.227, apelabil gratuit din orice rețea națională; +4021.407.42.00 apelabil din străinătate la tarif normal

Înmatriculată la Registrul Comerțului: J40/90/1991  
Înmatriculată la Registrul Bancar Nr. RB-PJR-40-008/18.02.1999  
Cod Unic de Înregistrare: RO 361757

Înregistrată la Registrul de evidență a prelucrărilor de date cu caracter personal sub nr. 3776 și 3772  
Capital Social: 1.625.341.625,4 lei  
SWIFT: RNCB RO BU

#### Avertismente:

Acest material are caracter pur informativ și **NU reprezintă o recomandare pentru produse și investiții în instrumente financiare sau o oferta pentru a contracta produsele sau serviciile de investiții financiare la care acest material se referă.** Banca nu are nici o obligație sau responsabilitate privind oferirea către client a produselor prezentate în condițiile menționate în prezentul material. **Orice referință la o cotație sau preț de oferta din prezentul material în legătură cu un produs/serviciu are caracter pur indicativ și nu reprezintă cotația sau prețul de oferta disponibil la momentul în care clientul va decide să cumpere/contracteze respectivul produs/serviciu.** Informații detaliate privind termenii și condițiile concrete în care puteți beneficia de produsele și serviciile BCR sunt furnizate potențialilor investitori la momentul solicitării deschiderii de cont și în timp util înaintea momentului prestării de serviciilor solicitate.

Va informam, de asemenea, ca este posibil ca Banca, afiliații acesteia sau angajații acesteia să dețină în nume propriu produse/instrumentele financiare la care se referă acest material, să efectueze tranzacții de vânzare, cumpărare sau orice alt tip de tranzacții cu aceste produse/instrumente financiare, să fie formator de piață pentru aceste produse/instrumente financiare, să ofere servicii de investment banking, creditare sau alte servicii în legătură cu emitenții menționați în cuprinsul prezentului material sau să fi intermediar de oferte publice în legătură cu acești emitenți.

Performanța anterioară a instrumentelor financiare nu reprezintă o garanție în ceea ce privește performanța lor viitoare. Nicio asigurare nu poate fi dată referitor la randamentul favorabil al portofoliului de instrumente financiare sau al unui emitent descris în prezentul raport. Există posibilitatea ca, datorită unor factori diverși, proiecțiile să nu fie atinse. Cauzele pot fi: volatilitatea nelimitată a pieței, volatilitatea sectorului, acțiuni ale corporațiilor, informațiile incomplete sau incorecte furnizate de terți. Nici BCR și nici directorii, colaboratorii sau angajații săi, ori ai afiliaților săi nu sunt responsabili pentru pierderi sau daune ce ar putea rezulta din utilizarea acestui document, a conținutului acestuia sau într-un alt mod.

Includerea unor linkuri ale website-urilor entităților menționate în prezentul document, nu implică faptul că BCR aprobă, recomandă sau garantează acele locații web și nici informațiile accesibile de la respectivele pagini web. BCR nu își asumă nicio responsabilitate pentru conținutul acestor site-uri sau în legătură cu informațiile disponibile în aceste locații și nici în ceea ce privește consecințele utilizării acestora.

Acest material se adresează în exclusivitate destinatarilor. Acesta nu poate fi reprodus, retransmis, sau publicat, în întregime sau în parte, pentru niciun scop fără acordul scris al BCR. Prin primirea prezentului document, destinatarul este de acord cu mențiunile specificate mai sus.

Drept de autor: 2022 Banca Comercială Română. Toate drepturile rezervate.