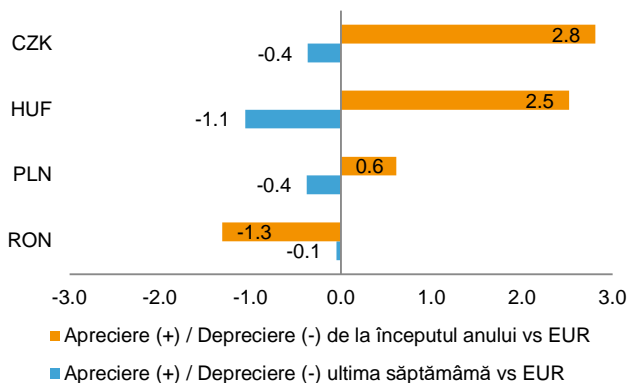


## BCR Info: Depreciere graduală a leului de la începutul anului, spre deosebire de alte monede din ECE

### Variația monedelor din Europa Centrală și de Est față de euro



Sursa: Bloomberg, BCR Cercetare

- În ultima săptămână leul a fost cotaț de către BNR din nou într-un interval foarte apropiat de 4,92. Lichiditatea pieței a crescut față de acum două săptămâni. Estimarea noastră de curs de schimb EUR/RON pentru finalul acestui an este 4,98. Aceasta înseamnă o depreciere nominală apropiată de 2%, similară cu cea din anii anteriori, în timp ce în termeni reali leul se va aprecia ușor având în vedere inflația în creștere, ceea ce pune presiune asupra competitivității exporturilor locale.
- Pe piețele valutare din regiune, în ultima săptămână au avut loc deprecieri ale monedelor locale în raport cu euro. Întărirea dolarului american față de moneda unică europeană spre 1,19, cel mai puternic nivel din ultimele două luni, a afectat monedele din Europa Centrală și de Est (ECE): coroana cehească s-a depreciat cu -0,4% în ultima săptămână, forintul maghiar a pierdut -1,1%, zlotul polonez -0,4% iar leul a avut ca de obicei cea mai mică volatilitate, cu un declin de doar -0,1%. De la începutul acestui an, leul românesc a înregistrat o depreciere de -1,3% față de euro. Celelalte monede din regiune au înregistrat creșteri față de euro în acest an: coroana cehească s-a apreciat cu +2,8%, forintul maghiar a câștigat +2,5% iar zlotul polonez s-a întărit cu +0,6%.

#### Cursuri valutare oficiale

	BNR	fixing	Δ zilnic	Δ anual
EUR/RON	4.9250		0.0%	1.8%
USD/RON	4.1340		0.3%	-3.9%
CHF/RON	4.4992		-0.2%	-0.7%
GBP/RON	5.7441		-0.3%	6.8%
100 HUF/RON	1.3889		-0.2%	-1.0%
100 JPY/RON	3.7521		0.7%	-6.6%
XAU/RON	238.28		-0.5%	-0.2%
	ECB	fixing	Δ zilnic	Δ anual
EUR/USD	1.1891		-0.3%	6.0%
EUR/GBP	0.8567		0.3%	-4.7%
EUR/CHF	1.0954		0.1%	2.6%
EUR/JPY	130.91		-0.7%	9.3%

#### Dobânzi interbancare oficiale

Scadenta	ROBOR	EURIBOR	LIBOR
O/N	1.01	-0.564	0.081
1W	1.01	-0.560	0.086
1M	1.45	-0.548	0.091
3M	1.49	-0.544	0.135
6M	1.63	-0.513	0.156
1Y	1.75	-0.485	0.240

#### Cotații bursa de marfuri

Activ	spot	Δ zilnic	Δ anual
Brent (USD/baril)	74.2	0.1%	73.5%
Grau (EUR/MT)	207.3	1.6%	15.7%
Porumb (EUR/MT)	243.0	-2.1%	46.4%
Rapita (EUR/MT)	490.3	0.9%	29.5%

#### Piața de capital

Index	spot	Δ zilnic	Δ anual	an curent
DJI	33290	-1.6%	27.6%	8.8%
DAX	15603	-1.8%	25.8%	12.6%
CAC 40	6603	-1.5%	32.5%	18.3%
FTSE	7017	-1.9%	12.7%	8.6%
BET	11608	-0.4%	33.3%	18.4%

#### Bursa de Valori București

Valoare tranzactii cu actiuni	EUR mil
Ultima sesiune tranzactionare	3.4
Medie zilnica 2021	8.0

#### Dobânzile bancilor centrale

	curent	Δ lunar (bps)	Δ anual (bps)
BNR	1.25	0	-50
BCE	0.00	0	0
FED	0.25	0	0

#### Rate anuale ale inflației

	curent	Δ lunar (pp)	Δ anual (pp)
Romania	3.8	0.5	1.5
Zone Euro	2.0	0.4	1.9
SUA	5.0	0.8	4.9

#### Cursuri casa de schimb BCR\*

BCR	cumparare	vanzare
EURRON	4.8510	4.9960
USDRON	4.0510	4.2310

\* Cursurile au fost actualizate la data de 22 iunie 2021, ora 9:33

#### Top 10 cei mai tranzacționați emitenți, Bursa de Valori București, sesiunea precedentă

Nr.	Companie	Valoare	Volum	Pret inchidere	Var. (%)
1	ROTLV.BX Banca Transilvania SA	3,914,337	1,402,988	2.79	0.90
2	ROMILK.BX Agroserv Mariuta SA	2,116,277	34,411	61.50	5.13
3	TTS.BX TTS Transport Trade Services SA	2,026,900	101,599	19.95	1.53
4	FP.BX Fondul Proprietatea SA	1,958,691	1,107,857	1.77	-1.23
5	ROSNN.BX Societatea Nationala Nuclearelectrica SA	1,002,020	36,174	27.70	0.18
6	ROSNP.BX OMV Petrom SA	960,326	2,319,628	0.41	-1.43
7	ROWINE.BX Purcari Wineries PCL	729,170	24,065	30.30	0.00
8	ROM.BX Med Life SA	718,786	46,076	15.60	-0.64
9	ROSAFE.BX Safetech Innovations SA	676,105	10,338	65.40	0.00
10	TRP.BX Teraplast SA	576,224	695,083	0.83	-0.72

Sursa: Reuters. Cotații LIBOR afișate cu 24h întârziere. Grâu, porumb și rapiță cotații futures Matif, primul contract care expiră. Piața de capital cotații închidere zi lucrătoare precedentă.

#### Contacte

Ciprian Dascalu, Economist Sef

#### Echipe Cercetare Macro si Titluri cu Venit Fix

Eugen Sinca, Analist Senior	037 3510 435
Dorina Ilasco, Analist Senior	037 3510 436
Iulian Misu, Analist Cantitativ	037 3510 437

#### Echipe Cercetare Piata de Capital

Caius Rapanu, Analist Senior	037 3510 441
------------------------------	--------------

#### Departamentul Vanzari Retail

Laura Hexan, Sef Departament	0373 516 608
Ioan Mihai Vlad Muresian, Dealer	0373 516 560
Raluca Iustina Enea, Dealer	0373 516 554
Melania Daian, Dealer	0373 516 555
Gheorghe Dragnea, Dealer	0373 516 558
Gabriel Necula, Dealer	0373 516 559
Laura Elena Ciocan	0373 516 547

#### Departamentul Instituti Financiare

Vasile Cristian Pascu, Sef Departament	0373 511 695
Liviu George Avram, Expert Vanzari Piete Reglementate	0373 516 569

Valentin Popovici, Director Executiv Divizia Piete Financiare

#### Departamentul Vanzari Corporate

Ionut Bogdan Cozma, Sef Departament	0373 516 112
-------------------------------------	--------------

*Biroul Tranzactionare si Solutii Corporate*

Nicolae Corbescu, Sef Birou	0373 516 607
Florina Teodora Draghici, Dealer	0373 516 510
Gabriela Virginia Constantinescu, Dealer	0373 516 609
Alin Razvan Vlad, Dealer	0373 516 562
Corina Anda Ciobanu, Dealer	0373 516 614
Ruxandra Mihaela Lungu	0373 516 613

*Biroul Regional Vanzari Corporate*

Diana Elena Balan, Sef Birou	0373 516 615
Crisan-Ion Bordeanu, Dealer	0373 516 605
Cosmin Livezeanu, Dealer	0373 516 603
Miruna Teodora Mogos, Dealer	0373 514 227
Alexandra Stancu, Dealer	0373 516 610
Claudia Crina Retegan, Dealer	0373 516 676

#### Mențiuni:

**Banca Comercială Română S.A.**  
**Societate administrată în sistem dualist**

Calea Plevnei nr. 159  
Business Garden Bucharest  
Cladirea A, etajul 6  
Sector 6, București, cod 060013

[contact.center@bcr.ro](mailto:contact.center@bcr.ro)

[www.bcr.ro](http://www.bcr.ro)

InfoBCR: 0800.801.227, apelabil gratuit din orice rețea națională; +4021.407.42.00 apelabil din străinătate la tarif normal

Înmatriculată la Registrul Comerțului: J40/90/1991  
Înmatriculată la Registrul Bancar Nr. RB-PJR-40-008/18.02.1999  
Cod Unic de Înregistrare: RO 361757

Înregistrată la Registrul de evidență a prelucrărilor de date cu caracter personal sub nr. 3776 și 3772  
Capital Social: 1.625.341.625,4 lei  
SWIFT: RNCB RO BU

#### Avertismente:

Acest material are caracter pur informativ și **NU reprezintă o recomandare pentru produse și investiții în instrumente financiare sau o ofertă pentru a contracta produsele sau servicii de investiții financiare la care acest material se referă.** Banca nu are nici o obligație sau responsabilitate privind oferirea către client a produselor prezentate în condițiile menționate în prezentul material. **Orice referință la o cotație sau preț de ofertă din prezentul material în legătură cu un produs/serviciu are caracter pur indicativ și nu reprezintă cotația sau prețul de ofertă disponibil la momentul în care clientul va decide să cumpere/contracteze respectivul produs/serviciu.** Informații detaliate privind termenii și condițiile concrete în care puteți beneficia de produsele și serviciile BCR sunt furnizate potențialilor investitori la momentul solicitării deschiderii de cont și în timp util înaintea momentului prestării de serviciilor solicitate.

Va informam, de asemenea, că este posibil ca Banca, afiliații acesteia sau angajații acesteia să dețină în nume propriu produsele/instrumentele financiare la care se referă acest material, să efectueze tranzacții de vânzare, cumpărare sau orice alt tip de tranzacții cu aceste produse/instrumente financiare, să fie formator de piață pentru aceste produse/instrumente financiare, să ofere servicii de investment banking, creditare sau alte servicii în legătură cu emitenții menționați în cuprinsul prezentului material sau să fi intermediar oferte publice în legătură cu acești emitenți.

Performanța anterioară a instrumentelor financiare nu reprezintă o garanție în ceea ce privește performanța lor viitoare. Nicio asigurare nu poate fi dată referitor la randamentul favorabil al portofoliului de instrumente financiare sau al unui emitent descris în prezentul raport. Există posibilitatea ca, datorită unor factori diverși, proiecțiile să nu fie atinse. Cauzele pot fi: volatilitatea nelimitată a pieței, volatilitatea sectorului, acțiuni ale corporațiilor, informațiile incomplete sau incorecte furnizate de terți. Nici BCR și nici directorii, colaboratorii sau angajații săi, ori ai afiliaților săi nu sunt responsabili pentru pierderi sau daune ce ar putea rezulta din utilizarea acestui document, a conținutului acestuia sau într-un alt mod.

Includerea unor linkuri ale website-urilor entităților menționate în prezentul document, nu implică faptul că BCR aprobă, recomandă sau garantează acele locații web și nici informațiile accesibile de la respectivele pagini web. BCR nu își asumă nicio responsabilitate pentru conținutul acestor site-uri sau în legătură cu informațiile disponibile în aceste locații și nici în ceea ce privește consecințele utilizării acestora.

Acest material se adresează în exclusivitate destinatarilor. Acesta nu poate fi reprodus, retransmis, sau publicat, în întregime sau în parte, pentru niciun scop fără acordul scris al BCR. Prin primirea prezentului document, destinatarul este de acord cu mențiunile specificate mai sus.

Drept de autor: 2021 Banca Comercială Română. Toate drepturile rezervate.