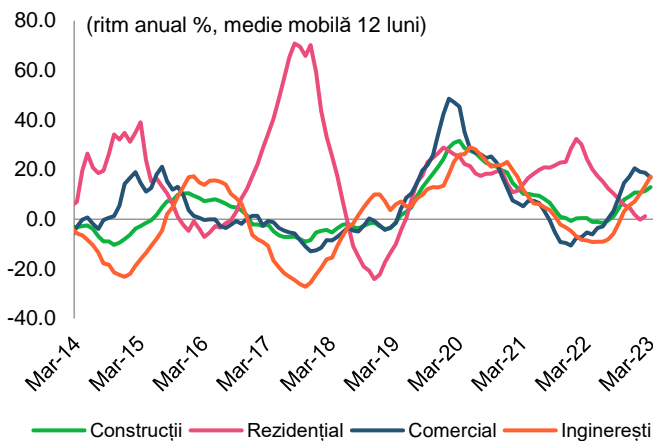


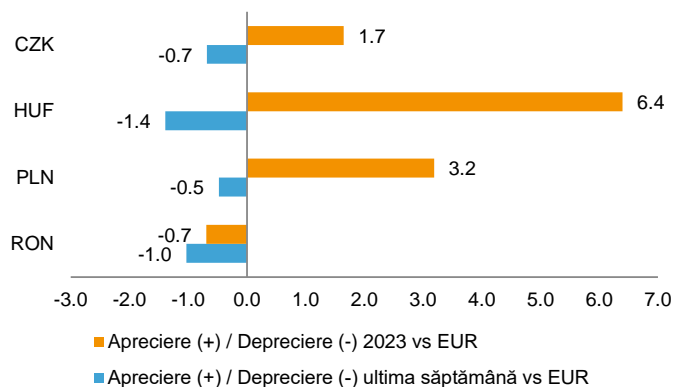
## BCR Info: Creștere de 13,0% a construcțiilor față de anul trecut conform mediei mobile la 12 luni

### Volumul lucrărilor de construcții, ritm anual bazat pe media mobilă la 12 luni (%)



Sursa: INS, BCR Cercetare

### Evoluția monedelor din Europa Centrală și de Est față de euro



Sursa: Bloomberg, BCR Cercetare

- Lucrările de construcții, ritm anual de creștere bazat pe media mobilă la 12 luni, au crescut cu 13,0% în martie, în accelerare față de o creștere de 11,4% în februarie. Pe categorii, media mobilă la 12 luni arată o creștere de 1,2% a segmentului rezidențial, care revine la valori pozitive după o scădere luna trecută, un avans al segmentului nerezidențial de 16,7%, în pierdere de viteză în ultimele luni și o expansiune a lucrărilor de infrastructură de 17,2%, cu o accelerare vizibilă în ultimele luni. Creșterea pentru întreg trimestrul unu este de 12,5% față de același trimestru al anului precedent, însă se înregistrează o scădere de 0,5% față de trimestrul precedent.
- În ultima săptămână leul s-a depreciat cu 1,0% față de euro, evoluție în linie cu restul monedelor din regiune: coroana cehă a pierdut 0,7%, forintul maghiar s-a depreciat cu 1,4%, iar zlotul polonez cu 0,5%. De la începutul anului și până în prezent leul are o depreciere față de euro de 0,7%, în timp ce restul monedelor din regiune s-au apreciat: forintul maghiar cu 6,4%, zlotul polonez cu 3,2%, coroana cehă cu 1,7%.
- Ministerul Finanțelor organizează astăzi o licitație pentru obligațiuni cu maturitatea 31 mai 2027 în valoare de 500 de milioane lei.

#### Cursuri valutare oficiale

BNR	fixing	Δ zilnic	Δ anual
EUR/RON	4.9783	0.1%	0.6%
USD/RON	4.6091	0.3%	-2.2%
CHF/RON	5.1083	0.0%	5.8%
GBP/RON	5.7298	0.2%	-1.9%
100 HUF/RON	1.3245	-0.7%	3.5%
100 JPY/RON	3.3390	0.1%	-9.5%
XAU/RON	291.59	-0.2%	5.3%
ECB	fixing	Δ zilnic	Δ anual
EUR/USD	1.0808	0.0%	2.7%
EUR/GBP	0.8684	-0.1%	2.5%
EUR/CHF	0.9738	0.0%	-5.1%
EUR/JPY	149.55	0.3%	11.2%

#### Dobânzi interbancare oficiale

Scadenta	ROBOR	EURIBOR	LIBOR
O/N	6.03	3.153	5.065
1W	6.03	3.129	n.a.
1M	6.10	3.134	5.140
3M	6.58	3.415	5.393
6M	6.68	3.707	5.467
1Y	6.89	3.878	5.445

#### Cotații bursa de marfuri

Activ	spot	Δ zilnic	Δ anual
Brent (USD/baril)	76.9	-0.5%	-31.4%
Grau (EUR/MT)	222.3	0.1%	-47.3%
Porumb (EUR/MT)	219.3	0.9%	-39.2%
Rapita (EUR/MT)	403.5	-1.8%	-52.0%

#### Piața de capital

Index	spot	Δ zilnic	Δ anual	an curent
DJI	33427	-0.3%	7.0%	0.8%
DAX	16163	0.7%	17.2%	16.9%
CAC 40	7447	0.6%	19.4%	15.7%
FTSE	7742	0.2%	6.2%	4.1%
BET	12249	0.3%	2.6%	5.4%

#### Bursa de Valori Bucuresti

Valoare tranzactii cu actiuni	EUR mil
Ultima sesiune tranzactionare	3.6
Medie zilnica 2023	6.9

#### Dobânzile bancilor centrale

	curent	Δ lunar (bps)	Δ anual (bps)
BNR	7.00	0	325
BCE	3.75	25	375
FED	5.25	25	425

#### Rate anuale ale inflației

	curent	Δ lunar (pp)	Δ anual (pp)
Romania	11.2	-3.3	-2.5
Zone Euro	7.0	0.1	-0.5
SUA	4.9	-0.1	-3.3

#### Cursuri casa de schimb BCR\*

BCR	cumparare	vanzare
EURRON	4.9060	5.0510
USDRON	4.5120	4.6970

\* Cursurile au fost actualizate la data de 22 mai 2023, ora 9:01

#### Top 10 cei mai tranzacționați emitenți, Bursa de Valori București, sesiunea precedentă

Nr.	Companie	Valoare	Volum	Pret inchidere	Var. (%)
1	ROSNP.BX OMV Petrom SA	3,388,944	7,042,694	0.48	1.05
2	ROTLV.BX Banca Transilvania SA	2,848,785	143,227	19.89	0.00
3	ROTBK.BX Transilvania Broker de Asigurare SA	2,242,479	102,866	21.80	0.46
4	TTS.BX TTS Transport Trade Services SA	1,799,780	129,948	13.85	2.21
5	ROSNB.BX Societatea Nationala Nuclearelectrica SA	1,620,407	32,835	49.35	-0.10
6	SNG.BX Societatea Nationala de Gaze Naturale Romgaz SA	1,239,340	31,257	39.65	0.13
7	ROONE.BX One United Properties SA	925,045	1,005,484	0.92	1.21
8	FP.BX Fondul Proprietatea SA	691,611	339,025	2.04	0.25
9	ELMA.BX Electromagnetica SA	515,773	2,803,113	0.18	3.37
10	ROBRD.BX BRD Groupe Societe Generale SA	469,171	38,331	12.24	-0.16

Sursa: Reuters. Cotații LIBOR afișate cu 24h întârziere. Grâu, porumb și rapiță cotații futures Matif, primul contract care expiră. Piața de capital cotații închidere zi lucrătoare precedentă.

<b>Ciprian Dascalu, Economist Sef</b>		<b>Valentin Popovici, Director Executiv Divizia Piete Financiare</b>	
<b>Echipe Cercetare Macro si Titluri cu Venit Fix</b>		<b>Departamentul Vanzari Corporate</b>	
Eugen Sinca, Analist Senior	037 3510 435	Ionut Bogdan Cozma, Sef Departament	0373 516 612
Dorina Iasco, Analist Senior	037 3510 436	<b>Biroul Tranzactionare si Solutii Corporate</b>	
Vlad Ionita, Analist Cantitativ		Nicolae Corbescu, Sef Birou	0373 516 607
<b>Echipe Cercetare Piata de Capital</b>		Florina Teodora Draghici, Dealer	0373 516 510
Caius Rapanu, Analist Senior	037 3510 441	Corina Anda Ciobanu, Dealer	0373 516 609
<b>Departamentul Vanzari Retail</b>		<b>Biroul Regional Vanzari Corporate</b>	
Laura Hexan, Sef Departament	0373 516 608	Diana Elena Balan, Sef Birou	0373 516 615
Melania Daian, Dealer	0373 516 555	Crisan-Ion Bordeanu, Dealer	0373 516 530
Dan Victor Duna, Dealer	0373 516 558	Miruna Teodora Mogos, Dealer	0373 516 544
Dragos Barbulescu, Dealer	0373 516 543	Alexandra Stancu, Dealer	0373 516 610
Gabriela Constantinescu, Dealer	0373.516 547	Andreea Corina Albu, Dealer	0373 516 562
Georgian Cosmin Lazar, Dealer	0373.516 560		
Andreea Laura Lacatus, Dealer	0373.516 556		
<b>Departamentul Institutii Financiare</b>			
Vasile Cristian Pascu, Sef Departament	0373 511 695		
Liviu George Avram, Institutional Equity Sales	0373 516 569		
Octavian Florin Munteanu, Dealer	0373 516 613		

#### Mențiuni:

**Banca Comercială Română S.A.**  
Societate administrată în sistem dualist

Calea Plevnei nr. 159  
Business Garden Bucharest  
Cladirea A, etajul 6  
Sector 6, București, cod 060013

InfoBCR: 0800.801.227, apelabil  
gratuit din orice rețea națională;  
+4021.407.42.00 apelabil din  
străinătate la tarif normal

Înmatriculată la Registrul  
Comerțului: J40/90/1991  
Înmatriculată la Registrul Bancar  
Nr. RB-PJR-40-008/18.02.1999  
Cod Unic de Înregistrare: RO 361757

Înregistrată la Registrul de evidență  
a prelucrărilor de date cu caracter  
personal sub nr. 3776 și 3772  
Capital Social: 1.625.341.625,4 lei  
SWIFT: RNCB RO BU

#### Avertismente:

Acest material are caracter pur informativ și **NU reprezintă o recomandare pentru produse și investiții în instrumente financiare sau o oferta pentru a contracta produsele sau servicii de investiții financiare la care acest material se referă.** Banca nu are nici o obligație sau responsabilitate privind oferirea către client a produselor prezentate în condițiile menționate în prezentul material. **Orice referință la o cotație sau preț de oferta din prezentul material în legătură cu un produs/serviciu are caracter pur indicativ și nu reprezintă cotația sau prețul de oferta disponibil la momentul în care clientul va decide să cumpere/contracteze respectivul produs/serviciu.** Informații detaliate privind termenii și condițiile concrete în care puteți beneficia de produsele și serviciile BCR sunt furnizate potențialilor investitori la momentul solicitării deschiderii de cont și în timp util înaintea momentului prestării de serviciilor solicitate.

Va informam, de asemenea, ca este posibil ca Banca, afiliații acesteia sau angajații acesteia să dețină în nume propriu produsele/instrumentele financiare la care se referă acest material, să efectueze tranzacții de vânzare, cumpărare sau orice alt tip de tranzacții cu aceste produse/instrumente financiare, să fie formator de piață pentru aceste produse/instrumente financiare, să ofere servicii de investment banking, creditare sau alte servicii în legătura cu emitenții menționați în cuprinsul prezentului material sau să fi intermediar oferte publice în legătura cu acești emitenți.

Performanța anterioară a instrumentelor financiare nu reprezintă o garanție în ceea ce privește performanța lor viitoare. Nicio asigurare nu poate fi dată referitor la randamentul favorabil al portofoliului de instrumente financiare sau al unui emitent descris în prezentul raport. Există posibilitatea ca, datorită unor factori diverși, proiecțiile să nu fie atinse. Cauzele pot fi: volatilitatea nelimitată a pieței, volatilitatea sectorului, acțiuni ale corporațiilor, informațiile incomplete sau incorecte furnizate de terți. Nici BCR și nici directorii, colaboratorii sau angajații săi, ori ai afiliaților săi nu sunt responsabili pentru pierderi sau daune ce ar putea rezulta din utilizarea acestui document, a conținutului acestuia sau într-un alt mod.

Includerea unor linkuri ale website-urilor entităților menționate în prezentul document, nu implică faptul că BCR aprobă, recomandă sau garantează acele locații web și nici informațiile accesibile de la respectivele pagini web. BCR nu își asumă nicio responsabilitate pentru conținutul acestor site-uri sau în legătură cu informațiile disponibile în aceste locații și nici în ceea ce privește consecințele utilizării acestora.

Acest material se adresează în exclusivitate destinatarilor. Acesta nu poate fi reprodus, retransmis, sau publicat, în întregime sau în parte, pentru niciun scop fără acordul scris al BCR. Prin primirea prezentului document, destinatarul este de acord cu mențiunile specificate mai sus.

Drept de autor: 2023 Banca Comercială Română. Toate drepturile rezervate.