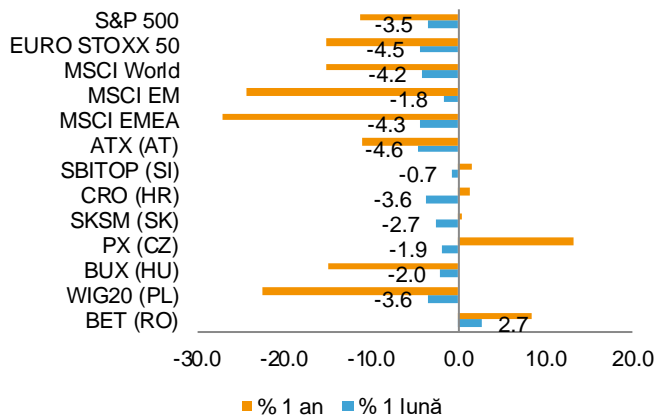


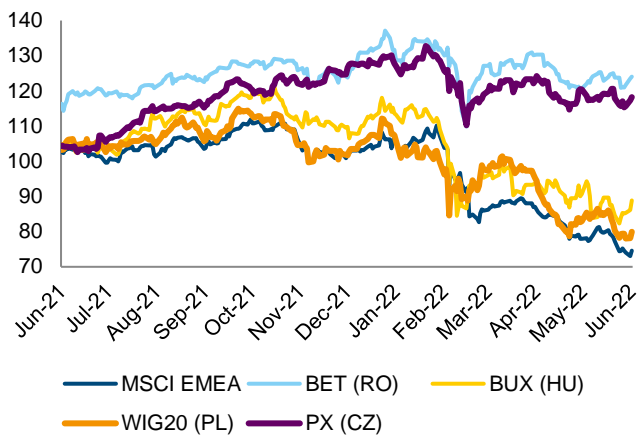
BCR Info: Indicele BET a crescut cu 2,59% în ultima săptămână

Performanța indicilor bursieri regionali și globali



Sursa: Bloomberg, BCR Cercetare

Evoluția BET vs indici regionali



Sursa: Bloomberg, BCR Cercetare

- În ultima săptămână indicele BET a afișat o creștere de 2,59%, cea mai bună performanță cu excepția Ungariei care a avansat cu 5,76%. Astfel, Polonia a adăugat 2,22%, Cehia 0,97%, în timp ce Austria a pierdut 0,52%, Slovenia 0,71% și Croația 2,66%. Indicii globali au suferit deprecieri minore în general, cu MSCI EM pierzând 0,31%, MSCI World 0,52% și MSCI EMEA aproape neschimbat la +0,1%.
- În ultima săptămână toate acțiunile de pe tabloul principal au avut evoluții pozitive cu excepția BRD -2,11% și BVB -1,09%. Creșterea cea mai semnificativă a fost afișată de Teraplast cu 7,32%, urmată de Aquila cu 6,7%, Medlife cu 6,61%, Romgaz cu 5,93%, TTS cu 5,79%, Electica cu 4,53%, Nuclearelectica cu 4,28% și OMV Petrom cu 3,91%. S-au mai apreciat și ONE cu 3,05%, FP cu 2,54%, Purcari cu 2,45%, DIGI cu 2,38%, Transelectrica cu 1,63%, BT cu 1,51%, Transgaz cu 1,47%, Conpet cu 0,87% și Alro cu 0,72%.
- Astăzi sunt programate primele licitații de prechimbare și răscumpărare anticipată ale Ministerului Finanțelor (MF) prin care dorește să ofere obligațiuni cu maturitatea februarie 2032 în schimbul unor obligațiuni cu maturitatea august 2022, iar valoarea țintită este de 200 de milioane lei. MF mai dorește și răscumpărarea anticipată a unor obligațiuni în valoare de 50 de milioane de lei cu maturitatea decembrie 2022.

Cursuri valutare oficiale

	fixing	Δ zilnic	Δ anual
BNR			
EUR/RON	4.9475	0.1%	0.5%
USD/RON	4.6794	-0.3%	13.2%
CHF/RON	4.8465	-0.5%	7.7%
GBP/RON	5.7576	0.2%	0.2%
100 HUF/RON	1.2474	0.9%	-10.2%
100 JPY/RON	3.4579	-0.7%	-7.8%
XAU/RON	276.50	-0.5%	16.0%
ECB	fixing	Δ zilnic	Δ anual
EUR/USD	1.0550	0.3%	-11.3%
EUR/GBP	0.8601	0.3%	0.4%
EUR/CHF	1.0214	0.5%	-6.8%
EUR/JPY	143.75	1.3%	9.8%

Dobânzi interbancare oficiale

Scadenta	ROBOR	EURIBOR	LIBOR
O/N	3.27	-0.582	1.567
1W	3.27	-0.563	n.a.
1M	5.67	-0.512	1.626
3M	6.18	-0.163	2.123
6M	6.31	0.289	2.813
1Y	6.50	1.115	3.621

Cotații bursa de marfuri

Activ	spot	Δ zilnic	Δ anual
Brent (USD/baril)	123.5	0.6%	66.5%
Grau (EUR/MT)	372.5	-4.7%	79.7%
Porumb (EUR/MT)	326.0	-3.7%	34.2%
Rapita (EUR/MT)	719.8	-1.8%	46.8%

Piața de capital

Index	spot	Δ zilnic	Δ anual	an curent
DJI	30530	2.1%	-9.9%	-16.0%
DAX	13292	0.2%	-14.8%	-16.3%
CAC 40	5965	0.8%	-9.7%	-16.6%
FTSE	7122	0.4%	1.3%	-3.1%
BET	12377	0.4%	6.6%	-5.2%

Bursa de Valori București

Valoare tranzactii cu actiuni	EUR mil
Ultima sesiune tranzactionare	6.4
Medie zilnica 2022	11.4

Dobânzile bancilor centrale

	curent	Δ lunar (bps)	Δ anual (bps)
BNR	3.75	0	250
BCE	0.00	0	0
FED	1.75	75	150

Rate anuale ale inflației

	curent	Δ lunar (pp)	Δ anual (pp)
Romania	14.5	0.7	10.7
Zone Euro	8.1	0.6	6.1
SUA	8.6	0.3	3.6

Cursuri casa de schimb BCR*

	cumparare	vanzare
BCR		
EURRON	4.8640	5.0290
USD RON	4.6160	4.8160

* Cursurile au fost actualizate la data de 22 iunie 2022, ora 9:05

Top 10 cei mai tranzacționați emitenți, Bursa de Valori București, sesiunea precedentă

Nr.	Companie	Valoare	Volum	Pret inchidere	Var. (%)
1	SIF1.BX Societatea de Investitii Financiare Banat Crisana SA	11,785,195	4,714,078	2.50	1.21
2	SNG.BX Societatea Nationala de Gaze Naturale Romgaz SA	5,077,900	101,558	50.00	1.94
3	ROTLV.BX Banca Transilvania SA	5,074,531	2,159,375	2.35	-0.42
4	FP.BX Fondul Proprietatea SA	1,906,557	943,840	2.02	0.50
5	ROSNP.BX OMV Petrom SA	1,552,306	3,247,502	0.48	0.74
6	ROBRD.BX BRD Groupe Societe Generale SA	1,346,463	103,415	13.02	0.15
7	ROSNB.BX Societatea Nationala Nuclearelectrica SA	883,534	20,149	43.85	0.23
8	TGN.BX Societatea Nationala de Transport Gaze Naturale Transgaz SA	643,839	2,666	241.50	-0.62
9	TRP.BX Teraplast SA	577,441	822,566	0.70	1.15
10	DIGI.BX Digi Communications NV	432,511	11,176	38.70	1.31

Sursa: Reuters. Cotații LIBOR afișate cu 24h întârziere. Grâu, porumb și rapiță cotații futures Matif, primul contract care expiră. Piața de capital cotații închidere zi lucrătoare precedentă.

Ciprian Dascalu, Economist Sef		Valentin Popovici, Director Executiv Divizia Piete Financiare	
Echipa Cercetare Macro si Titluri cu Venit Fix		Departamentul Vanzari Corporate	
Eugen Sinca, Analist Senior	037 3510 435	Ionut Bogdan Cozma, Sef Departament	0373 516 612
Dorina Ilasco, Analist Senior	037 3510 436	<i>Biroul Tranzactionare si Solutii Corporate</i>	
Vlad Ionita, Analist Cantitativ		Nicolae Corbescu, Sef Birou	0373 516 607
Echipa Cercetare Piata de Capital		Florina Teodora Draghici, Dealer	0373 516 510
Caius Rapanu, Analist Senior	037 3510 441	Corina Anda Ciobanu, Dealer	0373 516 609
Departamentul Vanzari Retail		<i>Biroul Regional Vanzari Corporate</i>	
Laura Hexan, Sef Departament	0373 516 608	Diana Elena Balan, Sef Birou	0373 516 615
Melania Daian, Dealer	0373 516 555	Crisan-Ion Bordeanu, Dealer	0373 516 530
Dan Victor Duna, Dealer	0373 516 558	Cosmin Livezeanu, Dealer	0373 516 614
Dragos Barbulescu, Dealer	0373 516 543	Miruna Teodora Mogos, Dealer	0373 516 544
Claudia Crina Retegan, Dealer	0373.516 557	Alexandra Stancu, Dealer	0373 516 610
Gabriela Constantinescu, Dealer	0373.516 547	Andreea Corina Albu, Dealer	0373 516 562
Georgian Cosmin Lazar, Dealer	0373.516 560		
Andreea Laura Lacatus, Dealer	0373.516 556		
Departamentul Institutii Financiare			
Vasile Cristian Pascu, Sef Departament	0373 511 695		
Liviu George Avram, Institutional Equity Sales	0373 516 569		
Octavian Florin Munteanu, Dealer	0373 516 613		

Mențiuni:

Banca Comercială Română S.A.
Societate administrată în sistem dualist

Calea Plevnei nr. 159
Business Garden Bucharest
Cladirea A, etajul 6
Sector 6, București, cod 060013

InfoBCR: 0800.801.227, apelabil
gratuit din orice rețea națională;
+4021.407.42.00 apelabil din
străinătate la tarif normal

Înmatriculată la Registrul
Comerțului: J40/90/1991
Înmatriculată la Registrul Bancar
Nr. RB-PJR-40-008/18.02.1999
Cod Unic de Înregistrare: RO 361757

Înregistrată la Registrul de evidență
a prelucrărilor de date cu caracter
personal sub nr. 3776 și 3772
Capital Social: 1.625.341.625,4 lei
SWIFT: RNCB RO BU

Avertismente:

Acest material are caracter pur informativ și **NU reprezintă o recomandare pentru produse și investiții în instrumente financiare sau o oferta pentru a contracta produsele sau serviciile de investiții financiare la care acest material se referă.** Banca nu are nici o obligație sau responsabilitate privind oferirea către client a produselor prezentate în condițiile menționate în prezentul material. **Orice referință la o cotație sau preț de oferta din prezentul material în legătură cu un produs/serviciu are caracter pur indicativ și nu reprezintă cotația sau prețul de oferta disponibil la momentul în care clientul va decide să cumpere/contracteze respectivul produs/serviciu.** Informații detaliate privind termenii și condițiile concrete în care puteți beneficia de produsele și serviciile BCR sunt furnizate potențialilor investitori la momentul solicitării deschiderii de cont și în timp util înaintea momentului prestării de serviciilor solicitate.

Va informam, de asemenea, ca este posibil ca Banca, afiliații acesteia sau angajații acesteia să dețină în nume propriu produsele/instrumentele financiare la care se referă acest material, să efectueze tranzacții de vânzare, cumpărare sau orice alt tip de tranzacții cu aceste produse/instrumente financiare, să fie formator de piață pentru aceste produse/instrumente financiare, să ofere servicii de investment banking, creditare sau alte servicii în legătură cu emitenții menționați în cuprinsul prezentului material sau să fi intermediat oferte publice în legătură cu acești emitenți.

Performanța anterioară a instrumentelor financiare nu reprezintă o garanție în ceea ce privește performanța lor viitoare. Nicio asigurare nu poate fi dată referitor la randamentul favorabil al portofoliului de instrumente financiare sau al unui emitent descris în prezentul raport. Există posibilitatea ca, datorită unor factori diverși, proiecțiile să nu fie atinse. Cauzele pot fi: volatilitatea nelimitată a pieței, volatilitatea sectorului, acțiuni ale corporațiilor, informațiile incomplete sau incorecte furnizate de terți. Nici BCR și nici directorii, colaboratorii sau angajații săi, ori ai afiliaților săi nu sunt responsabili pentru pierderi sau daune ce ar putea rezulta din utilizarea acestui document, a conținutului acestuia sau într-un alt mod.

Includerea unor linkuri ale website-urilor entităților menționate în prezentul document, nu implică faptul că BCR aprobă, recomandă sau garantează acele locații web și nici informațiile accesibile de la respectivele pagini web. BCR nu își asumă nicio responsabilitate pentru conținutul acestor site-uri sau în legătură cu informațiile disponibile în aceste locații și nici în ceea ce privește consecințele utilizării acestora.

Acest material se adresează în exclusivitate destinatarilor. Acesta nu poate fi reprodus, retransmis, sau publicat, în întregime sau în parte, pentru niciun scop fără acordul scris al BCR. Prin primirea prezentului document, destinatarul este de acord cu mențiunile specificate mai sus.

Drept de autor: 2022 Banca Comerciala Romana. Toate drepturile rezervate.