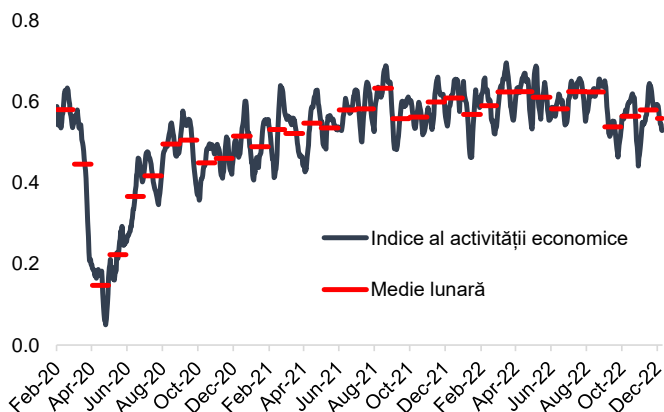


BCR Info: Creșterea PIB din T4 2022 a încetinit conform indicelui BCR

Indicele BCR cu frecvență zilnică privind activitatea economică



Sursa: model BCR Cercetare

- Luna aceasta am adus cateva modificări indicelui nostru cu frecvența zilnică pentru a-i îmbunătăți acuratețea dar și din cauza eliminării componentei de mobilitate către locurile de muncă publicată de Google. Consumul de electricitate din Germania a fost înlocuit de kilometrii parcurși de camioane pe teritoriul Germaniei, deoarece considerăm că este o măsură mai relevantă pentru cererea externă. Mobilitatea către locurile de muncă a fost înlocuită cu numărul de căutări pe Google ale cuvântului “restaurant”. Cu noile date, indicele nostru arată că economia României a coborât la 25% dintr-o luna normală pre-pandemie în aprilie 2020, dar a reușit o revenire completă până la mijlocul anului 2021. Activitatea economică s-a situat la 93% în septembrie 2022, la 107% în august, iar octombrie a fost la 97%. Datele pentru noiembrie 2022 arată activitatea economică la 100% din media unei luni normale pre-pandemie, iar 96% este valoarea pentru prima săptămână din decembrie. T4 2022 arată destul de slab până acum, dar a doua jumătate din decembrie, cel mai probabil, va compensa.
- Ministerul Finanțelor a emis ieri obligațiuni cu scadența 29 septembrie 2032 în valoare de 837,4 milioane de lei, peste nivelul planificat de 400 de milioane lei. Randamentul mediu/maxim al licitației a fost de 8,32%/ 8,35%, iar cererea s-a situat la 1,07 miliarde lei. S-au mai emis și obligațiuni cu scadența 22 aprilie 2026 prin care au fost atrase 531,5 milioane lei, peste ținta de 400 de milioane lei. Randamentul mediu/ maxim a fost de 7,56%/7,63%. Cererea a fost de 561,5 milioane lei.

Cursuri valutare oficiale

BNR	fixing	Δ zilnic	Δ anual
EUR/RON	4.9176	0.0%	-0.6%
USD/RON	4.6333	0.1%	6.0%
CHF/RON	4.9751	0.0%	4.5%
GBP/RON	5.6544	0.4%	-2.6%
100 HUF/RON	1.2181	0.8%	-9.4%
100 JPY/RON	3.4029	0.8%	-11.6%
XAU/RON	267.54	1.0%	5.3%
ECB	fixing	Δ zilnic	Δ anual
EUR/USD	1.0598	-0.2%	-6.5%
EUR/GBP	0.8712	-0.1%	2.2%
EUR/CHF	0.9884	0.1%	-5.0%
EUR/JPY	144.65	-0.6%	12.8%

Dobânzi interbancare oficiale

Scadenta	ROBOR	EURIBOR	LIBOR
O/N	5.87	1.402	4.317
1W	5.87	1.600	n.a.
1M	6.64	1.797	4.353
3M	7.63	2.063	4.746
6M	7.86	2.585	5.187
1Y	8.10	3.057	5.479

Cotații bursa de marfuri

Activ	spot	Δ zilnic	Δ anual
Brent (USD/baril)	83.8	1.6%	14.1%
Grau (EUR/MT)	297.8	0.2%	6.9%
Porumb (EUR/MT)	284.3	0.3%	17.2%
Rapita (EUR/MT)	556.8	-0.5%	-23.6%

Piața de capital

Index	spot	Δ zilnic	Δ anual	an curent
DJI	32758	-0.5%	-7.4%	-9.9%
DAX	13943	0.4%	-10.2%	-12.2%
CAC 40	6473	0.3%	-6.5%	-9.5%
FTSE	7332	0.4%	1.3%	-0.3%
BET	12101	1.2%	-3.0%	-7.4%

Bursa de Valori Bucuresti

Valoare tranzactii cu actiuni	EUR mil
Ultima sesiune tranzactionare	11.2
Medie zilnica 2022	10.3

Dobânziile bancilor centrale

	curent	Δ lunar (bps)	Δ anual (bps)
BNR	6.75	0	500
BCE	2.50	50	250
FED	4.50	50	425

Rate anuale ale inflației

	curent	Δ lunar (pp)	Δ anual (pp)
Romania	16.8	1.4	9.0
Zone Euro	10.1	-0.6	5.2
SUA	7.1	-0.6	0.3

Cursuri casa de schimb BCR*

BCR	cumparare	vanzare
EURRON	4.8370	4.9820
USDRON	4.5410	4.7260

* Cursurile au fost actualizate la data de 20 decembrie 2022, ora 9:06

Top 10 cei mai tranzacționați emitenți, Bursa de Valori București, sesiunea precedentă

Nr.	Companie	Valoare	Volum	Pret inchidere	Var. (%)
1	ROTLV.BX Banca Transilvania SA	17,242,269	823,020	20.95	1.95
2	FP.BX Fondul Proprietatea SA	11,821,756	5,780,810	2.05	2.76
3	SNG.BX Societatea Nationala de Gaze Naturale Romgaz SA	10,445,639	259,197	40.30	1.00
4	ROSNP.BX OMV Petrom SA	5,090,793	11,127,417	0.46	-0.33
5	ROBRD.BX BRD Groupe Societe Generale SA	3,612,986	269,224	13.42	0.60
6	ROAROB.S Arobs Transilvania Software SA	2,256,893	2,661,431	0.85	-0.82
7	ROSNB.BX Societatea Nationala Nuclearelectrica SA	1,616,863	36,334	44.50	2.06
8	ROEL.BX Societatea Energetica Electrica SA	1,146,738	148,349	7.73	0.26
9	PREB.BX Prebet Aiud SA	883,632	470,017	1.88	0.00
10	ROONE.BX One United Properties SA	741,714	876,731	0.85	-0.24

Sursa: Reuters. Cotații LIBOR afișate cu 24h întârziere. Grâu, porumb și rapiță cotații futures Matif, primul contract care expiră. Piața de capital cotații închidere zi lucrătoare precedentă.

Ciprian Dascalu, Economist Sef		Valentin Popovici, Director Executiv Divizia Piete Financiare	
Echipe Cercetare Macro si Titluri cu Venit Fix		Departamentul Vanzari Corporate	
Eugen Sinca, Analist Senior	037 3510 435	Ionut Bogdan Cozma, Sef Departament	0373 516 612
Dorina Ilasco, Analist Senior	037 3510 436	<i>Biroul Tranzactionare si Solutii Corporate</i>	
Vlad Ionita, Analist Cantitativ		Nicolae Corbescu, Sef Birou	0373 516 607
Echipe Cercetare Piata de Capital		Florina Teodora Draghici, Dealer	0373 516 510
Caius Rapanu, Analist Senior	037 3510 441	<i>Biroul Regional Vanzari Corporate</i>	
Departamentul Vanzari Retail		Diana Elena Balan, Sef Birou	0373 516 615
Laura Hexan, Sef Departament	0373 516 608	Crisan-Ion Bordeanu, Dealer	0373 516 530
Melania Daian, Dealer	0373 516 555	Cosmin Livezeanu, Dealer	0373 516 614
Dan Victor Duna, Dealer	0373 516 558	Miruna Teodora Mogos, Dealer	0373 516 544
Dragos Barbulescu, Dealer	0373 516 543	Alexandra Stancu, Dealer	0373 516 610
Claudia Crina Retegan, Dealer	0373.516 557	Andreea Corina Albu, Dealer	0373 516 562
Gabriela Constantinescu, Dealer	0373.516 547		
Georgian Cosmin Lazar, Dealer	0373.516 560		
Andreea Laura Lacatus, Dealer	0373.516 556		
Departamentul Institutii Financiare			
Vasile Cristian Pascu, Sef Departament	0373 511 695		
Liviu George Avram, Institutional Equity Sales	0373 516 569		
Octavian Florin Munteanu, Dealer	0373 516 613		

Mențiuni:

Banca Comercială Română S.A.
Societate administrată în sistem dualist

Calea Plevnei nr. 159
Business Garden Bucharest
Clădirea A, etajul 6
Sector 6, București, cod 060013

InfoBCR: 0800.801.227, apelabil
gratuit din orice rețea națională;
+4021.407.42.00 apelabil din
străinătate la tarif normal

Înmatriculată la Registrul
Comerțului: J40/90/1991
Înmatriculată la Registrul Bancar
Nr. RB-PJR-40-008/18.02.1999
Cod Unic de Înregistrare: RO 361757

Înregistrată la Registrul de evidență
a prelucrărilor de date cu caracter
personal sub nr. 3776 și 3772
Capital Social: 1.625.341.625,4 lei
SWIFT: RNCB RO BU

Avertismente:

Acest material are caracter pur informativ și **NU reprezintă o recomandare pentru produse și investiții în instrumente financiare sau o oferta pentru a contracta produsele sau serviciile de investiții financiare la care acest material se referă.** Banca nu are nici o obligație sau responsabilitate privind oferirea către client a produselor prezentate în condițiile menționate în prezentul material. **Orice referință la o cotație sau preț de oferta din prezentul material în legătură cu un produs/serviciu are caracter pur indicativ și nu reprezintă cotația sau prețul de oferta disponibil la momentul în care clientul va decide să cumpere/contracteze respectivul produs/serviciu.** Informații detaliate privind termenii și condițiile concrete în care puteți beneficia de produsele și serviciile BCR sunt furnizate potențialilor investitori la momentul solicitării deschiderii de cont și în timp util înaintea momentului prestării de serviciilor solicitate.

Va informam, de asemenea, ca este posibil ca Banca, afiliații acesteia sau angajații acesteia să dețină în nume propriu produse/instrumentele financiare la care se referă acest material, să efectueze tranzacții de vânzare, cumpărare sau orice alt tip de tranzacții cu aceste produse/instrumente financiare, să fie formator de piață pentru aceste produse/instrumente financiare, să ofere servicii de investment banking, creditare sau alte servicii în legătură cu emitenții menționați în cuprinsul prezentului material sau să fi intermediar de oferte publice în legătură cu acești emitenți.

Performanța anterioară a instrumentelor financiare nu reprezintă o garanție în ceea ce privește performanța lor viitoare. Nicio asigurare nu poate fi dată referitor la randamentul favorabil al portofoliului de instrumente financiare sau al unui emitent descris în prezentul raport. Există posibilitatea ca, datorită unor factori diverși, proiecțiile să nu fie atinse. Cauzele pot fi: volatilitatea nelimitată a pieței, volatilitatea sectorului, acțiuni ale corporațiilor, informațiile incomplete sau incorecte furnizate de terți. Nici BCR și nici directorii, colaboratorii sau angajații săi, ori ai afiliaților săi nu sunt responsabili pentru pierderi sau daune ce ar putea rezulta din utilizarea acestui document, a conținutului acestuia sau într-un alt mod.

Includerea unor linkuri ale website-urilor entităților menționate în prezentul document, nu implică faptul că BCR aprobă, recomandă sau garantează acele locații web și nici informațiile accesibile de la respectivele pagini web. BCR nu își asumă nicio responsabilitate pentru conținutul acestor site-uri sau în legătură cu informațiile disponibile în aceste locații și nici în ceea ce privește consecințele utilizării acestora.

Acest material se adresează în exclusivitate destinatarilor. Acesta nu poate fi reprodus, retransmis, sau publicat, în întregime sau în parte, pentru niciun scop fără acordul scris al BCR. Prin primirea prezentului document, destinatarul este de acord cu mențiunile specificate mai sus.

Drept de autor: 2022 Banca Comercială Română. Toate drepturile rezervate.