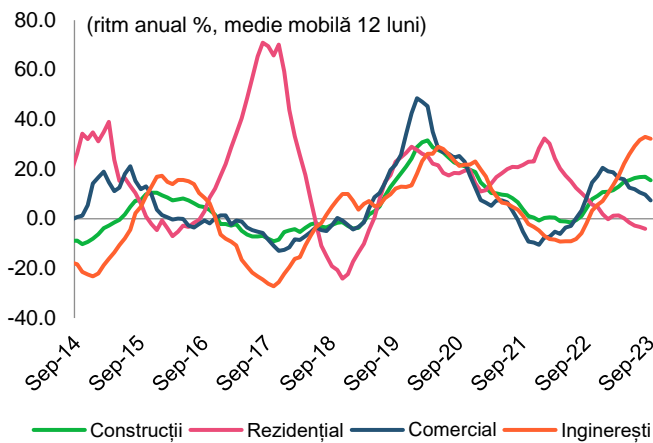


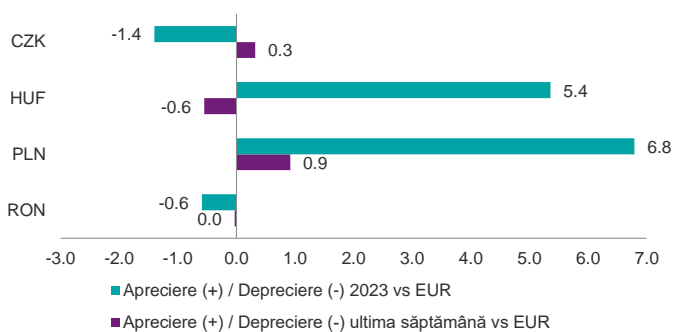
## BCR Info: Lucrările de construcții cresc cu 15,5% în septembrie conform mediei mobile la 12 luni

### Volumul lucrărilor de construcții, ritm anual bazat pe media mobilă la 12 luni (%)



Sursa: INS, BCR Cercetare

### Evoluția monedelor din Europa Centrală și de Est față de euro



Sursa: Bloomberg, BCR Cercetare

- Lucrările de construcții, ritm anual de creștere bazat pe media mobilă la 12 luni, au avansat cu 15,5% în septembrie, în pierdere de viteză de la 16,9% în august. Pe categorii, media mobilă la 12 luni arată o scădere de 4,1% a segmentului rezidențial, un avans al segmentului nerezidențial de 7,3%, în pierdere de viteză în ultimele luni și o expansiune a lucrărilor de infrastructură de 32,1%, cere încep să dea semne de încetinire după ce luna trecută aveau un ritm de creștere de 33,0%. Față de trimestrul doi, lucrările de construcții din trimestrul trei al acestui an au un avans de 5,7%, iar față de trimestrul trei al anului precedent au crescut cu 14,0%. Investițiile finanțate din surse europene sunt o componentă de bază a creșterii economice din acest an estimată de noi la 2,1%.
- Săptămâna trecută leul a rămas aproape constant față de euro. Zlotul polonez a avut o apreciere de 0,9%, coroana cehă de 0,3%, iar forintul maghiar s-a depreciat cu 0,6%. De la începutul anului și până în prezent leul are o depreciere de 0,6% față de euro, forintul maghiar a câștigat 5,4%, zlotul polonez s-a apreciat cu 6,8%, iar coroana cehă s-a depreciat 1,4%.
- Volumul tranzacțiilor de pe piața valutară locală a crescut săptămâna trecută față de acum două săptămâni și a ajuns aproape de media pe termen lung. Vineri a fost înregistrat un nivel al tranzacțiilor de aproximativ 1/3 din volumul întregii săptămâni, mai mare decât în alte zile ale săptămânii. Estimarea noastră de curs de schimb pentru finalul anului viitor este 5,10 cu presiuni de depreciere a leului provenite dinspre deficitul de cont curent încă mare, deși aflat în proces de ajustare.
- Ministerul Finanțelor organizează astăzi o licitație pentru titluri de stat cu maturitatea 29 aprilie 2030 în valoare de 600 de milioane lei.

#### Cursuri valutare oficiale

BNR	fixing	Δ zilnic	Δ anual
EUR/RON	4.9711	0.0%	0.9%
USD/RON	4.5751	-0.2%	-4.0%
CHF/RON	5.1573	0.0%	2.8%
GBP/RON	5.6865	0.0%	0.7%
100 HUF/RON	1.3180	-0.2%	10.6%
100 JPY/RON	3.0623	1.1%	-10.1%
XAU/RON	292.94	1.2%	8.5%
ECB	fixing	Δ zilnic	Δ anual
EUR/USD	1.0872	0.2%	5.4%
EUR/GBP	0.8740	-0.1%	-0.1%
EUR/CHF	0.9643	-0.1%	-1.8%
EUR/JPY	162.29	-1.1%	12.1%

#### Dobânzi interbancare oficiale

Scadenta	RON	EUR	USD
O/N	6.03	3.902	5.320
1W	6.03	3.871	n.a.
1M	6.05	3.819	5.447
3M	6.25	3.984	5.629
6M	6.33	4.064	5.792
1Y	6.39	3.991	n.a.

#### Cotații bursa de marfuri

Activ	spot	Δ zilnic	Δ anual
Brent (USD/barrel)	83.0	30.9%	-10.9%
TTF Gas Spot (EUR/MWh)	44.7	-5.2%	-59.5%
OPCOMPZU (RON/MWh)	555.9	-5.1%	n.a.
Wheat (EUR/MT)	226.8	0.6%	-30.1%
Corn (EUR/MT)	205.8	-0.1%	-32.7%
Rape (EUR/MT)	435.0	-0.9%	-27.4%
EUETS EUA (EUR/MT)	76.3	-0.6%	5.6%

#### Piața de capital

Index	spot	Δ zilnic	Δ anual	an curent
DJI	34947	0.0%	4.2%	5.4%
DAX	15919	0.8%	11.6%	14.3%
CAC 40	7234	0.9%	10.0%	11.7%
FTSE	7411	1.3%	2.1%	0.7%
BET	14693	0.0%	25.4%	26.0%

#### Bursa de Valori Bucuresti

Valoare tranzactii cu actiuni	EUR mil
Ultima sesiune tranzactionare	8.4
Medie zilnica 2023	19.5

#### Dobânzile bancilor centrale

	curent	Δ lunar (bps)	Δ anual (bps)
BNR	7.00	0	25
BCE	4.50	0	250
FED	5.50	0	150

#### Rate anuale ale inflației

	curent	Δ lunar (pp)	Δ anual (pp)
Romania	8.1	-0.8	-7.3
Zone Euro	2.9	-1.4	-7.7
SUA	3.2	-0.5	-4.5

#### Cursuri casa de schimb BCR\*

BCR	cumparare	vanzare
EURRON	4.8940	5.0440
USDRON	4.4600	4.6450

\* Cursurile au fost actualizate la data de 20 noiembrie 2023, ora 9:09

#### Top 10 cei mai tranzacționați emitenți, Bursa de Valori București, sesiunea precedentă

Nr.	Companie	Valoare	Volum	Pret inchidere	Var. (%)
1	ROH20.BX Societatea de Producere a Energiei Electrice in Hidrocentrale Hidroelectrica	13,585,276	114,258	118.90	-0.50
2	ROTLV.BX Banca Transilvania SA	8,128,959	353,433	23.00	0.44
3	FP.BX Fondul Proprietatea SA	3,808,083	7,000,152	0.54	0.74
4	ROBRD.BX BRD Groupe Societe Generale SA	2,782,903	160,121	17.38	-0.69
5	ROSNP.BX OMV Petrom SA	2,138,100	3,887,454	0.55	-0.63
6	SNG.BX Societatea Nationala de Gaze Naturale Romgaz SA	1,542,159	31,537	48.90	1.03
7	TTS.BX TTS Transport Trade Services SA	1,322,584	53,983	24.50	0.41
8	SIF5.BX Societatea de Investitii Financiare Oltenia SA	1,116,064	604,913	1.85	0.54
9	ATB.BX Antibiotice SA	1,062,674	730,360	1.46	5.05
10	ROCMP.BX Compa SA	887,997	1,069,876	0.83	8.64

Sursa: Reuters. Cotații pentru dobânzi interbancare USD afișate cu 24h întârziere. Grâu, porumb și rapiță cotații futures Matif, primul contract care expiră. Piața de capital cotații închidere zi lucrătoare precedentă.

<b>Ciprian Dascalu, Economist Sef</b>		<b>Andrei Ionut Popescu, Director Executiv Divizia Piete Financiare</b>	
<b>Echipe Cercetare Macro si Titluri cu Venit Fix</b>		<b>Departamentul Vanzari Corporate</b>	
Eugen Sinca, Analist Senior	0373 510 435	Ionut Bogdan Cozma, Sef Departament	0373 516 612
Dorina Ilasco, Analist Senior	0373 510 436	<b>Biroul Tranzactionare si Solutii Corporate</b>	
Vlad Ionita, Analist Cantitativ		Nicolae Corbescu, Sef Birou	0373 516 607
<b>Echipe Cercetare Piata de Capital</b>		Florina Teodora Necula, Senior Dealer	0373 516 510
Caius Rapanu, Analist Senior	0373 510 441	Maria Alexandra Grigore, Dealer	0373 516 609
<b>Departamentul Vanzari Retail</b>		<b>Biroul Regional Vanzari Corporate</b>	
Laura Hexan, Sef Departament	0373 516 608	Diana Elena Balan, Sef Birou	0373 516 615
Melania Daian, Dealer	0373 516 555	Crisan-Ion Bordeanu, Dealer	0373 516 530
Dan Victor Duna, Dealer	0373 516 558	Miruna Teodora Mogos, Dealer	0373 516 544
Dragos Barbulescu, Dealer	0373 516 543	Alexandra Stancu, Dealer	0373 516 610
Gabriela Constantinescu, Dealer	0373.516 547	Andreea Corina Albu, Dealer	0373 516 614
Georgian Cosmin Lazar, Dealer	0373.516 560	Constantin Zahanagiu, Dealer	0373 516 562
Andreea Laura Lacatus, Dealer	0373.516 556	<b>Departamentul Institutii Financiare</b>	
Gabriel Necula, Dealer	0373 516 559	Vasile Cristian Pascu, Sef Departament	0373 511 695
Cristina Maria Lazaroiu, Dealer	0373 516 716	Liviu George Avram, Institutional Equity Sales	0373 516 569
Andrei Cioc, Dealer	0373 516 555	Octavian Florin Munteanu, Dealer	0373 516 613
Gheorghe Dragnea, Dealer	0373 516 337		

#### Mențiuni:

**Banca Comercială Română S.A.**  
Societate administrată în sistem dualist

Calea Plevnei nr. 159  
Business Garden Bucharest  
Cladirea A, etajul 6  
Sector 6, București, cod 060013

InfoBCR: 0800.801.227, apelabil  
gratuit din orice rețea națională;  
+4021.407.42.00 apelabil din  
străinătate la tarif normal

Înmatriculată la Registrul  
Comerțului: J40/90/1991  
Înmatriculată la Registrul Bancar  
Nr. RB-PJR-40-008/18.02.1999  
Cod Unic de Înregistrare: RO 361757

Înregistrată la Registrul de evidență  
a prelucrărilor de date cu caracter  
personal sub nr. 3776 și 3772  
Capital Social: 1.625.341.625,4 lei  
SWIFT: RNCB RO BU

#### Avertismente:

Acest material are caracter pur informativ și **NU reprezintă o recomandare pentru produse și investiții în instrumente financiare sau o oferta pentru a contracta produsele sau servicii de investiții financiare la care acest material se referă.** Banca nu are nici o obligație sau responsabilitate privind oferirea către client a produselor prezentate în condițiile menționate în prezentul material. **Orice referință la o cotație sau preț de oferta din prezentul material în legătură cu un produs/serviciu are caracter pur indicativ și nu reprezintă cotația sau prețul de oferta disponibil la momentul în care clientul va decide să cumpere/contracteze respectivul produs/serviciu.** Informații detaliate privind termenii și condițiile concrete în care puteți beneficia de produsele și serviciile BCR sunt furnizate potențialilor investitori la momentul solicitării deschiderii de cont și în timp util înainte momentul prestării de serviciilor solicitate.

Va informam, de asemenea, ca este posibil ca Banca, afiliații acesteia sau angajații acesteia să dețină în nume propriu produse/instrumentele financiare la care se referă acest material, să efectueze tranzacții de vânzare, cumpărare sau orice alt tip de tranzacții cu aceste produse/instrumente financiare, să fie formator de piață pentru aceste produse/instrumente financiare, să ofere servicii de investment banking, creditare sau alte servicii în legătura cu emitenții menționați în cuprinsul prezentului material sau să fi intermediat oferte publice în legătura cu acești emitenți.

Performanța anterioară a instrumentelor financiare nu reprezintă o garanție în ceea ce privește performanța lor viitoare. Nicio asigurare nu poate fi dată referitor la randamentul favorabil al portofoliului de instrumente financiare sau al unui emitent descris în prezentul raport. Există posibilitatea ca, datorită unor factori diverși, proiecțiile să nu fie atinse. Cauzele pot fi: volatilitatea nelimitată a pieței, volatilitatea sectorului, acțiuni ale corporațiilor, informațiile incomplete sau incorecte furnizate de terți. Nici BCR și nici directorii, colaboratorii sau angajații săi, ori ai afiliaților săi nu sunt responsabili pentru pierderi sau daune ce ar putea rezulta din utilizarea acestui document, a conținutului acestuia sau într-un alt mod.

Includerea unor linkuri ale website-urilor entităților menționate în prezentul document, nu implică faptul că BCR aprobă, recomandă sau garantează acele locații web și nici informațiile accesibile de la respectivele pagini web. BCR nu își asumă nicio responsabilitate pentru conținutul acestor site-uri sau în legătură cu informațiile disponibile în aceste locații și nici în ceea ce privește consecințele utilizării acestora.

Acest material se adresează în exclusivitate destinatarilor. Acesta nu poate fi reprodus, retransmis, sau publicat, în întregime sau în parte, pentru niciun scop fără acordul scris al BCR. Prin primirea prezentului document, destinatarul este de acord cu mențiunile specificate mai sus.

Drept de autor: 2023 Banca Comercială Română. Toate drepturile rezervate.