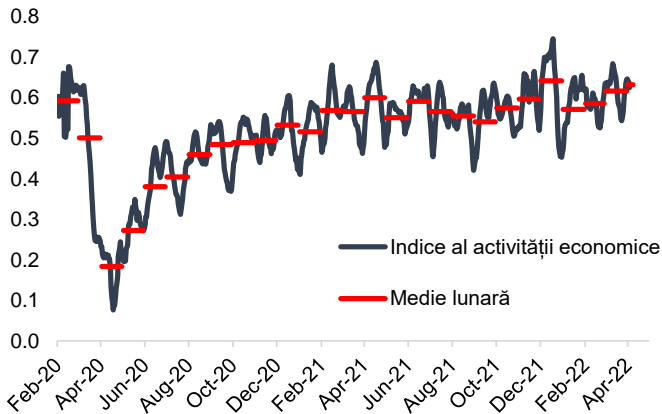


BCR Info: Indicele BCR cu frecvență zilnică arată intensificarea activității economice în ultimele două luni

Indicele BCR cu frecvență zilnică privind activitatea economică



Sursa: model BCR Cercetare

- Indicele BCR cu frecvență zilnică privind evoluțiile din economie arată că în prima săptămână din luna aprilie activitatea economică s-a situat la 107% din media unei luni normale pre-pandemie. În februarie activitatea economică estimată a fost de 99% din media unei luni pre-pandemie iar în martie de 104%. Datele istorice sunt revizuite. Accelerarea graduală a indicelui în februarie-aprilie sugerează o creștere economică trimestrială mai puternică în T1 2022 față de T4 2021 când PIB real a scăzut cu 0,1%. Consumul de electricitate local, dar și cel extern a crescut în ultima perioadă, mobilitatea populației spre centrele retail a fost în creștere, iar tranzacțiile prin carduri au fost și ele mai ridicate în medie pentru luna martie față de februarie. Ridicarea restricțiilor COVID-19 a readus activitatea economică la normal și până acum se vad doar efecte marginale ale războiului din Ucraina.

Cursuri valutare oficiale

BNR	fixing	Δ zilnic	Δ anual
EUR/RON	4.9415	0.0%	0.3%
USD/RON	4.5750	-0.1%	11.8%
CHF/RON	4.8347	-0.4%	7.9%
GBP/RON	5.9615	0.1%	4.9%
100 HUF/RON	1.3222	0.4%	-3.3%
100 JPY/RON	3.5636	-1.5%	-5.9%
XAU/RON	290.65	-1.0%	23.5%
ECB	fixing	Δ zilnic	Δ anual
EUR/USD	1.0803	-0.7%	-10.2%
EUR/GBP	0.8296	0.1%	-3.9%
EUR/CHF	1.0208	0.2%	-7.2%
EUR/JPY	138.40	1.5%	6.4%

Dobânzi interbancare oficiale

Scadenta	ROBOR	EURIBOR	LIBOR
O/N	2.28	-0.580	0.322
1W	2.27	-0.572	0.000
1M	4.59	-0.560	0.594
3M	4.70	-0.468	1.063
6M	4.86	-0.333	1.557
1Y	4.95	-0.010	2.222

Cotații bursa de marfuri

Activ	spot	Δ zilnic	Δ anual
Brent (USD/baril)	105.7	-2.2%	59.5%
Grau (EUR/MT)	399.5	-0.3%	84.5%
Porumb (EUR/MT)	332.0	-1.9%	49.2%
Rapita (EUR/MT)	1018.0	1.7%	91.8%

Bursa de Valori Bucuresti

Valoare tranzactii cu actiuni	EUR mil
Ultima sesiune tranzactionare	10.1
Medie zilnica 2022	14.3

Dobânzile bancilor centrale

	curent	Δ lunar (bps)	Δ anual (bps)
BNR	3.00	50	175
BCE	0.00	0	0
FED	0.50	0	25

Rate anuale ale inflației

	curent	Δ lunar (pp)	Δ anual (pp)
Romania	10.2	1.6	7.1
Zone Euro	7.5	1.6	6.1
SUA	8.5	0.7	5.9

Cursuri casa de schimb BCR*

BCR	cumparare	vanzare
EURRON	4.8590	5.0240
USDRON	4.4720	4.6720

* Cursurile au fost actualizate la data de 20 aprilie 2022, ora 9:13

Sursa: Reuters. Cotații LIBOR afișate cu 24h întârziere. Grâu, porumb și rapiță cotații futures Matif, primul contract care expiră. Piața de capital cotații închidere zi lucrătoare precedentă.

Ciprian Dascalu, Economist Sef

Echipe Cercetare Macro si Titluri cu Venit Fix

Eugen Sinca, Analist Senior	037 3510 435
Dorina Ilasco, Analist Senior	037 3510 436
Vlad Ionita, Analist Cantitativ	

Echipe Cercetare Piata de Capital

Caius Rapanu, Analist Senior	037 3510 441
------------------------------	--------------

Departamentul Vanzari Retail

Laura Hexan, Sef Departament	0373 516 608
Melania Daian, Dealer	0373 516 555
Raluca Iustina Enea, Dealer	0373 516 554
Gheorghe Dragnea, Dealer	0373 516 558
Claudia Crina Retegan, Dealer	0373.516 557
Gabriela Constantinescu, Dealer	0373.516 547
Georgian Cosmin Lazar, Dealer	0373.516 560
Andreea Laura Lacatus, Dealer	0373.516 556

Departamentul Institutii Financiare

Vasile Cristian Pascu, Sef Departament	0373 511 695
Liviu George Avram, Institutional Equity Sales	0373 516 569
Octavian Florin Munteanu, Dealer	0373 516 613

Valentin Popovici, Director Executiv Divizia Piete Financiare

Departamentul Vanzari Corporate

Ionut Bogdan Cozma, Sef Departament	0373 516 612
<i>Biroul Tranzactionare si Solutii Corporate</i>	
Nicolae Corbescu, Sef Birou	0373 516 607
Florina Teodora Draghici, Dealer	0373 516 510
Corina Anda Ciobanu, Dealer	0373 516 609
<i>Biroul Regional Vanzari Corporate</i>	
Diana Elena Balan, Sef Birou	0373 516 615
Crisan-Ion Bordeanu, Dealer	0373 516 530
Cosmin Livezeanu, Dealer	0373 516 614
Miruna Teodora Mogos, Dealer	0373 516 544
Alexandra Stancu, Dealer	0373 516 610
Andreea Corina Albu, Dealer	0373 516 562

Mențiuni:

Banca Comercială Română S.A.
Societate administrată în sistem dualist

Calea Plevnei nr. 159
Business Garden Bucharest
Cladirea A, etajul 6
Sector 6, București, cod 060013

InfoBCR: 0800.801.227, apelabil gratuit din orice rețea națională; +4021.407.42.00 apelabil din străinătate la tarif normal

Înmatriculată la Registrul Comerțului: J40/90/1991
Înmatriculată la Registrul Bancar Nr. RB-PJR-40-008/18.02.1999
Cod Unic de Înregistrare: RO 361757

Înregistrată la Registrul de evidență a prelucrărilor de date cu caracter personal sub nr. 3776 și 3772
Capital Social: 1.625.341.625,4 lei
SWIFT: RNCB RO BU

Avertismente:

Acest material are caracter pur informativ și **NU reprezintă o recomandare pentru produse și investiții în instrumente financiare sau o oferta pentru a contracta produsele sau servicii de investiții financiare la care acest material se referă.** Banca nu are nici o obligație sau responsabilitate privind oferirea către client a produselor prezentate în condițiile menționate în prezentul material. **Orice referință la o cotație sau preț de oferta din prezentul material în legătură cu un produs/serviciu are caracter pur indicativ și nu reprezintă cotația sau prețul de oferta disponibil la momentul în care clientul va decide să cumpere/contracteze respectivul produs/serviciu.** Informații detaliate privind termenii și condițiile concrete în care puteți beneficia de produsele și serviciile BCR sunt furnizate potențialilor investitori la momentul solicitării deschiderii de cont și în timp util înaintea momentului prestării de serviciilor solicitate.

Va informam, de asemenea, ca este posibil ca Banca, afiliații acesteia sau angajații acesteia să dețină în nume propriu produsele/instrumentele financiare la care se referă acest material, să efectueze tranzacții de vânzare, cumpărare sau orice alt tip de tranzacții cu aceste produse/instrumente financiare, să fie formator de piață pentru aceste produse/instrumente financiare, să ofere servicii de investment banking, creditare sau alte servicii în legătură cu emitenții menționați în cuprinsul prezentului material sau să fi intermediat oferte publice în legătură cu acești emitenți.

Performanța anterioară a instrumentelor financiare nu reprezintă o garanție în ceea ce privește performanța lor viitoare. Nicio asigurare nu poate fi dată referitor la randamentul favorabil al portofoliului de instrumente financiare sau al unui emitent descris în prezentul raport. Există posibilitatea ca, datorită unor factori diverși, proiecțiile să nu fie atinse. Cauzele pot fi: volatilitatea nelimitată a pieței, volatilitatea sectorului, acțiuni ale corporațiilor, informațiile incomplete sau incorecte furnizate de terți. Nici BCR și nici directorii, colaboratorii sau angajații săi, ori ai afiliaților săi nu sunt responsabili pentru pierderi sau daune ce ar putea rezulta din utilizarea acestui document, a conținutului acestuia sau într-un alt mod.

Includerea unor linkuri ale website-urilor entităților menționate în prezentul document, nu implică faptul că BCR aprobă, recomandă sau garantează acele locații web și nici informațiile accesibile de la respectivele pagini web. BCR nu își asumă nicio responsabilitate pentru conținutul acestor site-uri sau în legătură cu informațiile disponibile în aceste locații și nici în ceea ce privește consecințele utilizării acestora.

Acest material se adresează în exclusivitate destinatarilor. Acesta nu poate fi reprodus, retransmis, sau publicat, în întregime sau în parte, pentru niciun scop fără acordul scris al BCR. Prin primirea prezentului document, destinatarul este de acord cu mențiunile specificate mai sus.

Drept de autor: 2022 Banca Comercială Română. Toate drepturile rezervate.