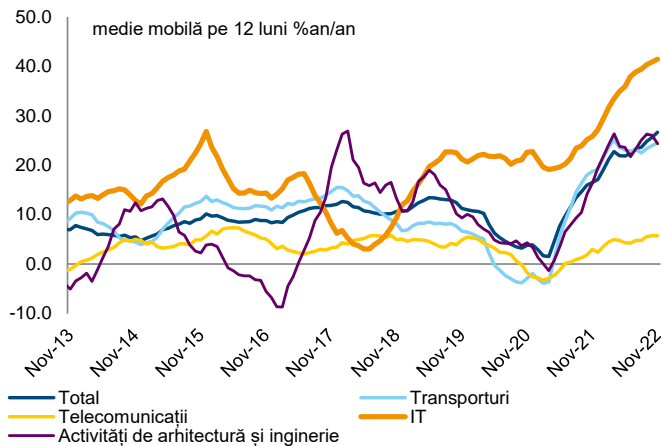


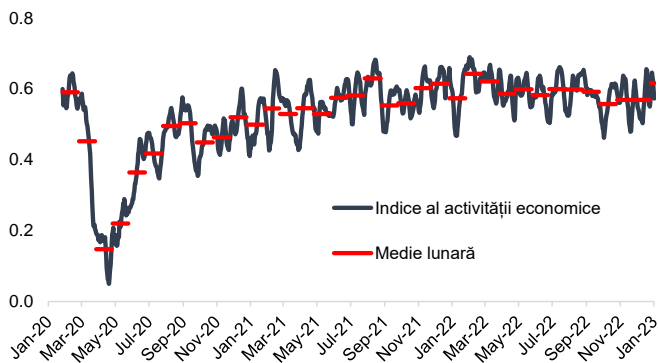
BCR Info: Cifra de afaceri pentru serviciile prestate companiilor a crescut cu 26,6% în luna noiembrie conform mediei mobile pe 12 luni

Cifra de afaceri pentru serviciile prestate companiilor (medie mobilă 12 luni, %)



Sursa: INS, BCR Cercetare

Indicele BCR cu frecvență zilnică privind activitatea economică



Sursa: model BCR Cercetare

- Cifra de afaceri pentru serviciile prestate companiilor a crescut în termeni nominali cu 26,6% în luna noiembrie 2022 conform mediei mobile pe 12 luni, un ritm ușor peste cel de 25,7% în octombrie. Serviciile IT bazate în mare parte pe exporturi au avansat cu 41,5% iar transporturile cu 24,5%. Se mai remarcă și o creștere de 46,1% a segmentului tranzacțiilor imobiliare în noiembrie, de la 42,0% în octombrie.
- Indicele BCR cu frecvență ridicată privind activitatea economică arată o încetinire a economiei în T4 2022 față de T3 2022. Acesta arată că economia a funcționat la 96% dintr-o luna normală pre-pandemie în luna decembrie 2022, la fel ca valoarea din noiembrie și ușor în creștere față de octombrie. Pentru întreg T4 2022 indicele se situează la 96%, față de 101% în T3. Aceste rezultate contrazic oarecum indicele ESI publicat de Comisia Europeană, iar explicația poate fi faptul că ESI pentru România nu mai conține componenta de încredere a consumatorilor din aprilie 2020. Pentru T4 2022 ne așteptăm la o creștere de 1,00% față de T3 2022, iar pentru întreg anul 2022 vedem o creștere economică de 4,7%. Pentru 2023 estimăm o încetinire la 2,1% a creșterii economice.
- Licitarea de ieri a Ministerului Finanțelor pentru obligațiuni cu maturitatea 25 iulie 2029, prin care a dorit să atragă 500 de milioane de lei, a avut o cerere foarte ridicată de 4,659 miliarde lei, iar suma atrasă a fost de 4,194 miliarde lei la un randament mediu/ maxim de 7,38%/ 7,39%. Ministerul Finanțelor a acoperit până în prezent în luna ianuarie 20% din necesarul brut de finanțare pe tot anul 2023.

Cursuri valutare oficiale

BNR	fixing	Δ zilnic	Δ anual
EUR/RON	4.9293	-0.1%	-0.3%
USD/RON	4.5551	0.2%	4.5%
CHF/RON	4.9653	-0.3%	4.3%
GBP/RON	5.6181	0.1%	-5.4%
100 HUF/RON	1.2465	0.0%	-10.1%
100 JPY/RON	3.5433	0.7%	-6.9%
XAU/RON	279.52	-0.1%	9.7%
ECB	fixing	Δ zilnic	Δ anual
EUR/USD	1.0815	-0.2%	-4.7%
EUR/GBP	0.8765	0.1%	5.4%
EUR/CHF	0.9921	0.2%	-4.4%
EUR/JPY	139.02	-0.6%	7.1%

Dobânzi interbancare oficiale

Scadenta	ROBOR	EURIBOR	LIBOR
O/N	6.01	1.903	4.310
1W	6.01	1.905	n.a.
1M	6.31	1.990	4.486
3M	7.27	2.393	4.808
6M	7.55	2.857	5.108
1Y	7.91	3.300	5.364

Cotații bursa de marfuri

Activ	spot	Δ zilnic	Δ anual
Brent (USD/baril)	86.5	-1.6%	-5.9%
Grâu (EUR/MT)	284.8	-1.2%	3.6%
Porumb (EUR/MT)	278.0	-2.4%	13.5%
Rapita (EUR/MT)	536.8	-0.3%	-28.7%

Piața de capital

Index	spot	Δ zilnic	Δ anual	an curent
DJI	33045	-0.8%	-5.7%	-0.3%
DAX	14920	-1.7%	-5.6%	7.2%
CAC 40	6952	-1.9%	-3.1%	7.4%
FTSE	7831	-1.1%	2.1%	4.0%
BET	12091	0.1%	-7.9%	3.7%

Bursa de Valori Bucuresti

Valoare tranzactii cu actiuni	EUR mil
Ultima sesiune tranzactionare	2.6
Medie zilnica 2023	6.1

Dobânzile bancilor centrale

	curent	Δ lunar (bps)	Δ anual (bps)
BNR	7.00	25	500
BCE	2.50	0	250
FED	4.50	0	425

Rate anuale ale inflației

	curent	Δ lunar (pp)	Δ anual (pp)
Romania	16.4	-0.4	8.2
Zone Euro	9.2	-0.9	4.2
SUA	6.5	-0.7	-0.6

Cursuri casa de schimb BCR*

BCR	cumparare	vanzare
EURRON	4.8500	4.9950
USDRON	4.4560	4.6360

* Cursurile au fost actualizate la data de 20 ianuarie 2023, ora 9:15

Top 10 cei mai tranzacționați emitenți, Bursa de Valori București, sesiunea precedentă

Nr.	Companie	Valoare	Volum	Pret inchidere	Var. (%)
1	ROTLV.BX Banca Transilvania SA	4,997,019	244,353	20.45	0.74
2	ROSNP.BX OMV Petrom SA	2,026,836	4,564,947	0.44	-0.22
3	SNG.BX Societatea Nationala de Gaze Naturale Romgaz SA	1,329,874	33,372	39.85	1.40
4	FP.BX Fondul Proprietatea SA	700,558	346,811	2.02	-0.49
5	ROBRD.BX BRD Groupe Societe Generale SA	528,054	38,376	13.76	-0.15
6	ROAQ.BX Aquila Part Prod Com SRL	524,776	892,476	0.59	0.68
7	TRP.BX Teraplast SA	491,204	818,673	0.60	-1.96
8	TGN.BX Societatea Nationala de Transport Gaze Naturale Transgaz SA	279,422	977	286.00	0.35
9	ROAROB.S B Arobs Transilvania Software SA	242,134	260,079	0.93	-0.64
10	ROWINE.BX Purcari Wineries PCL	227,527	25,422	8.95	-0.78

Sursa: Reuters. Cotații LIBOR afișate cu 24h întârziere. Grâu, porumb și rapiță cotații futures Matif, primul contract care expiră. Piața de capital cotații închidere zi lucrătoare precedentă.

Ciprian Dascalu, Economist Sef		Valentin Popovici, Director Executiv Divizia Piete Financiare	
Echipe Cercetare Macro si Titluri cu Venit Fix		Departamentul Vanzari Corporate	
Eugen Sinca, Analist Senior	037 3510 435	Ionut Bogdan Cozma, Sef Departament	0373 516 612
Dorina Ilasco, Analist Senior	037 3510 436	<i>Biroul Tranzactionare si Solutii Corporate</i>	
Vlad Ionita, Analist Cantitativ		Nicolae Corbescu, Sef Birou	0373 516 607
Echipe Cercetare Piata de Capital		Florina Teodora Draghici, Dealer	0373 516 510
Caius Rapanu, Analist Senior	037 3510 441	<i>Biroul Regional Vanzari Corporate</i>	
Departamentul Vanzari Retail		Diana Elena Balan, Sef Birou	0373 516 615
Laura Hexan, Sef Departament	0373 516 608	Crisan-Ion Bordeanu, Dealer	0373 516 530
Melania Daian, Dealer	0373 516 555	Cosmin Livezeanu, Dealer	0373 516 614
Dan Victor Duna, Dealer	0373 516 558	Miruna Teodora Mogos, Dealer	0373 516 544
Dragos Barbulescu, Dealer	0373 516 543	Alexandra Stancu, Dealer	0373 516 610
Claudia Crina Retegan, Dealer	0373.516 557	Andreea Corina Albu, Dealer	0373 516 562
Gabriela Constantinescu, Dealer	0373.516 547		
Georgian Cosmin Lazar, Dealer	0373.516 560		
Andreea Laura Lacatus, Dealer	0373.516 556		
Departamentul Institutii Financiare			
Vasile Cristian Pascu, Sef Departament	0373 511 695		
Liviu George Avram, Institutional Equity Sales	0373 516 569		
Octavian Florin Munteanu, Dealer	0373 516 613		

Mențiuni:

Banca Comercială Română S.A.
Societate administrată în sistem dualist

Calea Plevnei nr. 159
Business Garden Bucharest
Cladirea A, etajul 6
Sector 6, București, cod 060013

InfoBCR: 0800.801.227, apelabil gratuit din orice rețea națională; +4021.407.42.00 apelabil din străinătate la tarif normal

Înmatriculată la Registrul Comerțului: J40/90/1991
Înmatriculată la Registrul Bancar Nr. RB-PJR-40-008/18.02.1999
Cod Unic de Înregistrare: RO 361757

Înregistrată la Registrul de evidență a prelucrărilor de date cu caracter personal sub nr. 3776 și 3772
Capital Social: 1.625.341.625,4 lei
SWIFT: RNCB RO BU

Avertismente:

Acest material are caracter pur informativ și **NU reprezintă o recomandare pentru produse și investiții în instrumente financiare sau o oferta pentru a contracta produsele sau serviciile de investiții financiare la care acest material se referă**. Banca nu are nici o obligație sau responsabilitate privind oferirea către client a produselor prezentate în condițiile menționate în prezentul material. **Orice referință la o cotație sau preț de oferta din prezentul material în legătură cu un produs/serviciu are caracter pur indicativ și nu reprezintă cotația sau prețul de oferta disponibil la momentul în care clientul va decide să cumpere/contracteze respectivul produs/serviciu**. Informații detaliate privind termenii și condițiile concrete în care puteți beneficia de produsele și serviciile BCR sunt furnizate potențialilor investitori la momentul solicitării deschiderii de cont și în timp util înaintea momentului prestării de serviciilor solicitate.

Va informam, de asemenea, ca este posibil ca Banca, afiliații acesteia sau angajații acesteia să dețină în nume propriu produse/instrumentele financiare la care se referă acest material, să efectueze tranzacții de vânzare, cumpărare sau orice alt tip de tranzacții cu aceste produse/instrumente financiare, să fie formator de piață pentru aceste produse/instrumente financiare, să ofere servicii de investment banking, creditare sau alte servicii în legătură cu emitenții menționați în cuprinsul prezentului material sau să fi intermediar de oferte publice în legătură cu acești emitenți.

Performanța anterioară a instrumentelor financiare nu reprezintă o garanție în ceea ce privește performanța lor viitoare. Nicio asigurare nu poate fi dată referitor la randamentul favorabil al portofoliului de instrumente financiare sau al unui emitent descris în prezentul raport. Există posibilitatea ca, datorită unor factori diverși, proiecțiile să nu fie atinse. Cauzele pot fi: volatilitatea nelimitată a pieței, volatilitatea sectorului, acțiuni ale corporațiilor, informațiile incomplete sau incorecte furnizate de terți. Nici BCR și nici directorii, colaboratorii sau angajații săi, ori ai afiliaților săi nu sunt responsabili pentru pierderi sau daune ce ar putea rezulta din utilizarea acestui document, a conținutului acestuia sau într-un alt mod.

Includerea unor linkuri ale website-urilor entităților menționate în prezentul document, nu implică faptul că BCR aprobă, recomandă sau garantează acele locații web și nici informațiile accesibile de la respectivele pagini web. BCR nu își asumă nicio responsabilitate pentru conținutul acestor site-uri sau în legătură cu informațiile disponibile în aceste locații și nici în ceea ce privește consecințele utilizării acestora.

Acest material se adresează în exclusivitate destinatarilor. Acesta nu poate fi reprodus, retransmis, sau publicat, în întregime sau în parte, pentru niciun scop fără acordul scris al BCR. Prin primirea prezentului document, destinatarul este de acord cu mențiunile specificate mai sus.

Drept de autor: 2022 Banca Comercială Română. Toate drepturile rezervate.