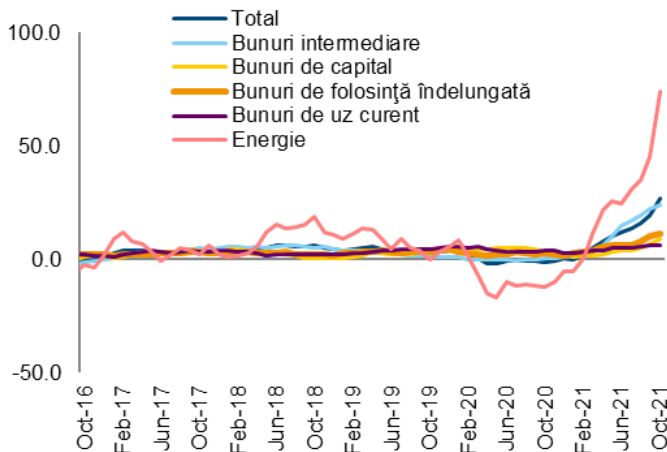


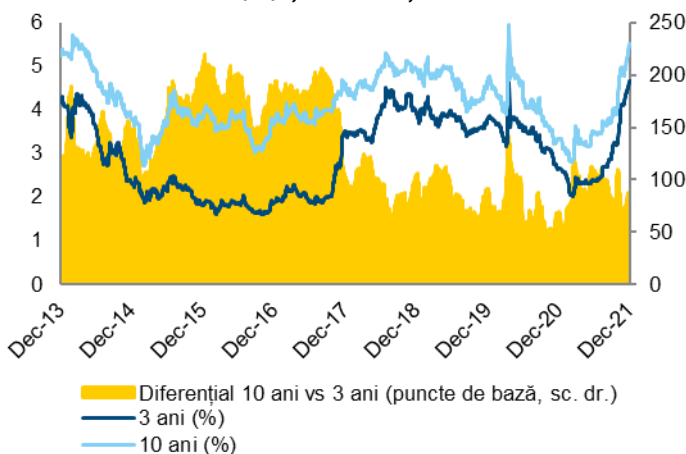
BCR Info: Prețurile producției industriale își continuă tendința de creștere accelerată

Prețurile producției industriale (creștere anuală, %)



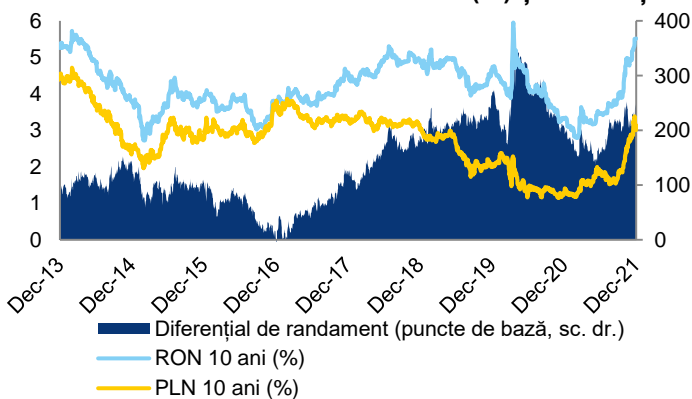
Sursa: INS, BCR Cercetare

Randamentele obligațiunilor de stat în lei 10 ani vs 3 ani (%) și diferențial



Sursa: Bloomberg, BCR Cercetare

Randamentele obligațiunilor suverane pe 10 ani în monedă locală România vs Polonia (%) și diferențial



Sursa: Bloomberg, BCR Cercetare

- Prețurile producției industriale și-au accelerat avansul la +26,7% an/an în luna octombrie de la 19,5% în septembrie. Pe grupe industriale, prețurile din industria energetică au continuat să crească puternic la 74,1% an/an în octombrie față de 45,3% în septembrie. Evoluțiile prețurilor din sectorul energiei ar putea exercita presiuni suplimentare asupra ratei inflației măsurată prin indicele prețurilor de consum ale populației. Indicele prețurilor producției industriale excluzând industria energetică a accelerat la +18,6% an/an în octombrie de la +14,7% în luna precedentă pe fondul efectelor de runda a doua după creșterile prețurilor materiilor prime dar și, probabil, ca urmare a blocajelor de pe lanțurile de producție globale.
- Rata șomajului a rămas neschimbată în luna octombrie la 5,3% față de septembrie (datele au fost revizuite pentru perioada iulie-septembrie). Maximul ratei șomajului din perioada pandemiei a fost atins în ianuarie-februarie 2021 la 5,9% după care a urmat o tendință ușor descrescătoare. Pentru acest an estimăm o rată medie a șomajului de 5,5% în comparație cu 5,0% în 2020.
- Diferența de randament dintre obligațiunile guvernamentale în lei pe 10 ani și cele pe 3 ani a scăzut marginal la 86 puncte de bază de la un nivel de 87 de puncte de bază acum o săptămână.
- Diferențialul de randament între titlurile suverane pe 10 ani în lei și cele similare în zloți polonezi s-a majorat cu 24 puncte de bază în ultima săptămână la 238 puncte de bază. Randamentele pe termene lungi (10 ani) ale obligațiunilor în lei au crescut mai mult în ultima săptămână în condițiile unei aversiuni la risc a investitorilor străini. Noua variantă a virusului Covid-19 aduce îngrijorări privind severitatea efectelor noii tulpini asupra evoluției economice globale.
- În ultima săptămână indicele BET a pierdut -3,39%, o performanță superioară Poloniei la -4,41%, dar mai puțin bună decât a celorlalți indici regionali: Austria -2,33%, Croația -1,36%, Slovenia 0,35%, Cehia 0,37% și Ungaria 0,95%. indicii globali au evoluat în teritoriu negativ, cu MSCI World la -1,42%, MSCI EM la -2,87% și MSCI EMEA la -0,08%.
- Doar trei dintre acțiunile de pe tabloul principal au afișat creșteri: ONE 12,33% - în contextul includerii în FTSE, Medlife 2,33%,

și Nuclearelectrica 1,05%. Pierderea cea mai mare a fost înregistrată de Translectrica la -13,39%, urmată de BRD la -7,61%, OMV Petrom la -7,17%, Romgaz, DIGI, ALRO și Transgaz fiecare în jur de -5%. Deprecieri de aproape -3% au mai consemnat Sphera, Purcari, Conpet și BT. Restul acțiunilor au scăzut mai puțin de -1%.

- Ministerul Finanțelor organizează astăzi o licitație pentru obligațiuni în valoare de 200 milioane lei cu scadența în octombrie 2034.

Cursuri valutare oficiale

BNR	fixing	Δ zilnic	Δ anual
EUR/RON	4.9490	0.0%	1.5%
USD/RON	4.3853	0.0%	7.3%
CHF/RON	4.7366	-0.1%	5.1%
GBP/RON	5.8544	0.2%	7.5%
100 HUF/RON	1.3432	-0.1%	-0.2%
100 JPY/RON	3.8663	0.5%	-1.6%
XAU/RON	253.31	-0.7%	6.6%
ECB	fixing	Δ zilnic	Δ anual
EUR/USD	1.1314	-0.1%	-5.4%
EUR/GBP	0.8500	0.0%	-5.4%
EUR/CHF	1.0427	-0.1%	-3.6%
EUR/JPY	128.27	-0.5%	3.2%

Dobânzi interbancare oficiale

Scadenta	ROBOR	EURIBOR	LIBOR
O/N	2.30	-0.575	0.077
1W	2.30	-0.578	0.077
1M	2.54	-0.563	0.094
3M	2.66	-0.570	0.173
6M	2.85	-0.536	0.243
1Y	2.95	-0.504	0.382

Cotații bursa de marfuri

Activ	spot	Δ zilnic	Δ anual
Brent (USD/baril)	72.8	2.4%	65.2%
Grau (EUR/MT)	282.0	-4.7%	35.7%
Porumb (EUR/MT)	240.0	-2.9%	27.0%
Rapita (EUR/MT)	662.5	-1.5%	59.8%

Piața de capital

Index	spot	Δ zilnic	Δ anual	an curent
DJI	35136	0.7%	17.5%	14.8%
DAX	15473	0.2%	14.6%	11.4%
CAC 40	6882	0.5%	21.0%	22.1%
FTSE	7059	0.9%	11.7%	10.1%
BET	12177	0.2%	31.3%	24.4%

Bursa de Valori București

Valoare tranzacții cu acțiuni	EUR mil
Ultima sesiune tranzactionare	23.7
Medie zilnica 2021	9.0

Dobânziile bancilor centrale

	curent	Δ lunar (bps)	Δ anual (bps)
BNR	1.75	25	25
BCE	0.00	0	0
FED	0.25	0	0

Rate anuale ale inflației

	curent	Δ lunar (pp)	Δ anual (pp)
Romania	7.9	1.6	5.7
Zone Euro	4.9	0.8	5.2
SUA	6.2	0.8	5.0

Cursuri casa de schimb BCR*

BCR	cumparare	vanzare
EURRON	4.8780	5.0230
USDRON	4.2840	4.4640

* Cursurile au fost actualizate la data de 2 decembrie 2021, ora 9:00

Top 10 cei mai tranzacționați emitenți, Bursa de Valori București, sesiunea precedentă

Nr.	Companie	Valoare	Volum	Pret inchidere	Nr. tranzacții	Var. (%)
1	ROTLV.BX Banca Transilvania SA	25,620,510	10,330,851	2.48	660	0.40
2	ROM.BX Med Life SA	18,130,024	824,092	22.00	325	3.29
3	ROAQ.BX Aquila Part Prod Com SRL	12,042,740	2,205,630	5.46	227	-
4	FP.BX NULL	11,133,734	6,151,234	1.81	298	1.80
5	ROSNP.BX OMV Petrom SA	10,569,824	23,646,139	0.45	781	-2.19
6	SNG.BX Societatea Nationala de Gaze Naturale Romgaz SA	8,028,074	239,644	33.50	511	-0.15
7	TRP.BX Teraplast SA	6,807,411	6,245,331	1.09	496	2.83
8	ROSNN.BX Societatea Nationala Nuclearelectrica SA	6,443,386	148,808	43.30	993	6.91
9	ROBRD.BX NULL	5,945,818	349,754	17.00	645	-3.19
10	ROONE.BX One United Properties SA	3,161,971	1,285,354	2.46	396	0.82

Sursa: Reuters. Cotații LIBOR afișate cu 24h întârziere. Grâu, porumb și rapiță cotații futures Matif, primul contract care expiră. Piața de capital cotații închidere zi lucrătoare precedentă.

Contacte

Ciprian Dascalu, Economist Sef

Echipe Cercetare Macro si Titluri cu Venit Fix

Eugen Sinca, Analist Senior	037 3510 435
Dorina Ilasco, Analist Senior	037 3510 436
Iulian Misu, Analist Cantitativ	037 3510 437

Echipe Cercetare Piata de Capital

Caius Rapanu, Analist Senior	037 3510 441
------------------------------	--------------

Departamentul Vanzari Retail

Laura Hexan, Sef Departament	0373 516 608
Raluca Iustina Enea, Dealer	0373 516 554
Melania Daian, Dealer	0373 516 555
Gheorghe Dragnea, Dealer	0373 516 558
Claudia Crina Retegan, Dealer	0373.516.557
Gabriela Constantinescu, Dealer	0373.516.547
Octavian Andrei Popescu, Dealer	0373.516.543
Andreea Laura Lacatus, Dealer	0373.516.556

Departamentul Institutii Financiare

Vasile Cristian Pascu, Sef Departament	0373 511 695
Liviu George Avram, Expert Vanzari Piete Reglementate	0373 516 569
Ruxandra Mihaela Lungu, Dealer	0373.516.613

Valentin Popovici, Director Executiv Divizia Piete Financiare

Departamentul Vanzari Corporate

Ionut Bogdan Cozma, Sef Departament	0373 516 112
-------------------------------------	--------------

Biroul Tranzactionare si Solutii Corporate

Nicolae Corbescu, Sef Birou	0373 516 607
Florina Teodora Draghici, Dealer	0373 516 510
Corina Anda Ciobanu, Dealer	0373 516 614

Biroul Regional Vanzari Corporate

Diana Elena Balan, Sef Birou	0373 516 615
Crisan-Ion Bordeanu, Dealer	0373 516 605
Cosmin Livezeanu, Dealer	0373 516 603
Miruna Teodora Mogos, Dealer	0373 514 227
Alexandra Stancu, Dealer	0373 516 610

Mențiuni:

Banca Comercială Română S.A. Societate administrată în sistem dualist

Calea Plevnei nr. 159
Business Garden Bucharest
Cladirea A, etajul 6
Sector 6, București, cod 060013

InfoBCR: 0800.801.227, apelabil
gratuit din orice rețea națională;
+4021.407.42.00 apelabil din
străinătate la tarif normal

Înmatriculată la Registrul
Comerțului: J40/90/1991
Înmatriculată la Registrul Bancar
Nr. RB-PJR-40-008/18.02.1999
Cod Unic de Înregistrare: RO 361757

Înregistrată la Registrul de evidență
a prelucrărilor de date cu caracter
personal sub nr. 3776 și 3772
Capital Social: 1.625.341.625,4 lei
SWIFT: RNCB RO BU

Avertismente:

Acest material are caracter pur informativ și **NU reprezintă o recomandare pentru produse și investiții în instrumente financiare sau o oferta pentru a contracta produsele sau servicii de investiții financiare la care acest material se referă.** Banca nu are nici o obligație sau responsabilitate privind oferirea către client a produselor prezentate în condițiile menționate în prezentul material. **Orice referință la o cotație sau preț de oferta din prezentul material în legătură cu un produs/serviciu are caracter pur indicativ și nu reprezintă cotația sau prețul de oferta disponibil la momentul în care clientul va decide să cumpere/contracteze respectivul produs/serviciu.** Informații detaliate privind termenii și condițiile concrete în care puteți beneficia de produsele și serviciile BCR sunt furnizate potențialilor investitori la momentul solicitării deschiderii de cont și în timp util înaintea momentului prestării de serviciilor solicitate.

Va informam, de asemenea, ca este posibil ca Banca, afiliații acesteia sau angajații acesteia să dețină în nume propriu produsele/instrumentele financiare la care se referă acest material, să efectueze tranzacții de vânzare, cumpărare sau orice alt tip de tranzacții cu aceste produse/instrumente financiare, să fie formator de piață pentru aceste produse/instrumente financiare, să ofere servicii de investment banking, creditare sau alte servicii în legătură cu emitenții menționați în cuprinsul prezentului material sau să fi intermediat oferte publice în legătură cu acești emitenți.

Performanța anterioară a instrumentelor financiare nu reprezintă o garanție în ceea ce privește performanța lor viitoare. Nicio asigurare nu poate fi dată referitor la randamentul favorabil al portofoliului de instrumente financiare sau al unui emitent descris în prezentul raport. Există posibilitatea ca, datorită unor factori diverși, proiecțiile să nu fie atinse. Cauzele pot fi: volatilitatea nelimitată a pieței, volatilitatea sectorului, acțiuni ale corporațiilor, informațiile incomplete sau incorecte furnizate de terți. Nici BCR și nici directorii, colaboratorii sau angajații săi, ori ai afiliaților săi nu sunt responsabili pentru pierderi sau daune ce ar putea rezulta din utilizarea acestui document, a conținutului acestuia sau într-un alt mod.

Includerea unor linkuri ale website-urilor entităților menționate în prezentul document, nu implică faptul că BCR aprobă, recomandă sau garantează acele locații web și nici informațiile accesibile de la respectivele pagini web. BCR nu își asumă nicio responsabilitate pentru conținutul acestor site-uri sau în legătură cu informațiile disponibile în aceste locații și nici în ceea ce privește consecințele utilizării acestora.

Acest material se adresează în exclusivitate destinatarilor. Acesta nu poate fi reprodus, retransmis, sau publicat, în întregime sau în parte, pentru niciun scop fără acordul scris al BCR. Prin primirea prezentului document, destinatarul este de acord cu mențiunile specificate mai sus.

Drept de autor: 2021 Banca Comercială Română. Toate drepturile rezervate.