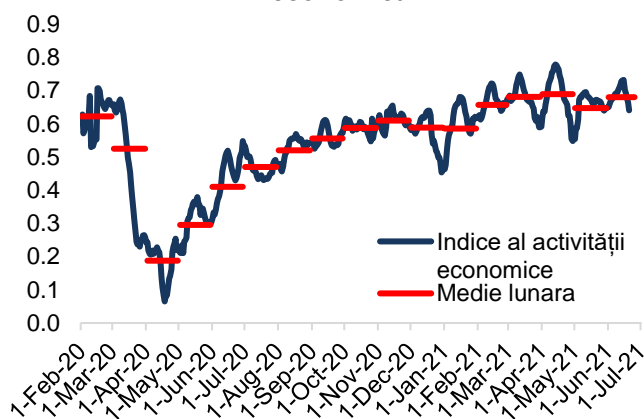


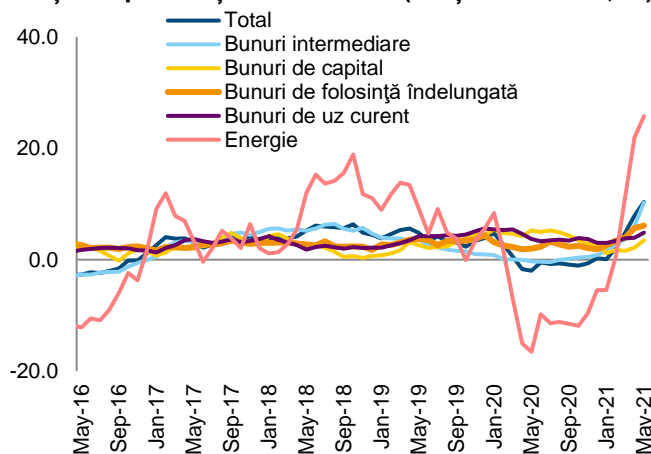
BCR Info: Creștere accelerată a prețurilor producției industriale

Indicele BCR cu frecvență zilnică privind activitatea economică



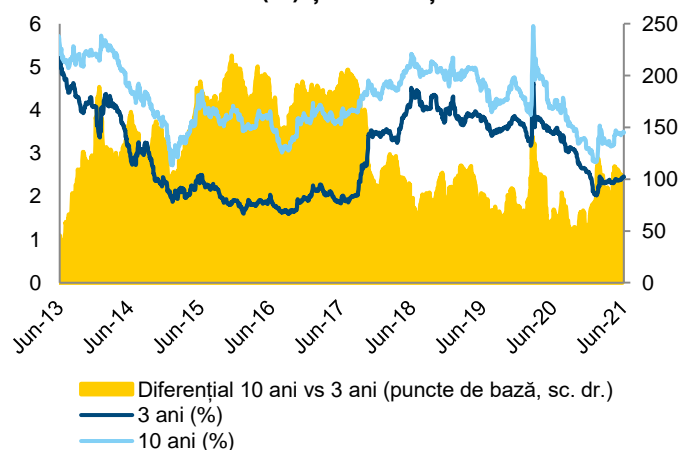
Sursa: model BCR Cercetare

Prețurile producției industriale (creștere anuală, %)



Sursa: INS, BCR Cercetare

Randamentele obligațiunilor de stat în lei 10 ani vs 3 ani (%) și diferențial



Sursa: Bloomberg, BCR Cercetare

- Indicele BCR cu frecvență zilnică privind evoluțiile din economie arată o activitate mai puternică în primele patru săptămâni din luna iunie față de luna mai (109% vs 105% din media unei luni normale pre-criză). Datele istorice sunt revizuite. Mobilitatea a fost afectată de ziua liberă din 21 iunie, dar s-a redresat rapid și a ajuns aproape de perioada anterioară pandemiei. Poluarea aerului cu NO₂ a crescut recent.
- Creșterea anuală a prețurilor producției industriale a accelerat la 10,4% în luna mai de la 7,9% în aprilie după un avans semnificativ al prețurilor în industria petrolieră (+96,3%) și metalurgie (+33,2%). Această evoluție poate intensifica presiunile dinspre prețurile producției industriale spre rata inflației măsurată prin indicele prețurilor de consum ale populației.
- Licitația Ministerului Finanțelor pentru certificate de trezorerie pe o lună a atras o cerere foarte ridicată din partea investitorilor (2,277 miliarde lei față de o valoare planificată a fi emisă în prospectul de emisiune de 800 milioane lei). Suma atrasă din piață a fost de 1,778 miliarde lei la un randament mediu/maxim de 1,42%/1,45%.
- Tot ieri, Ministerul Finanțelor a emis obligațiuni cu scadența în noiembrie 2024 în valoare de 453,4 milioane lei, marginal peste suma anunțată în prospect de 400 milioane lei. Randamentul mediu/maxim a fost de 2,49%/2,49%. Cererea investitorilor a fost de 528,4 milioane lei.

Cursuri valutare oficiale

BNR	fixing	Δ zilnic	Δ anual
EUR/RON	4.9261	0.0%	1.8%
USD/RON	4.1555	0.3%	-3.6%
CHF/RON	4.4887	-0.1%	-1.3%
GBP/RON	5.7244	-0.2%	7.1%
100 HUF/RON	1.4008	0.0%	2.5%
100 JPY/RON	3.7275	-0.6%	-7.1%
XAU/RON	237.01	1.2%	-4.4%
ECB	fixing	Δ zilnic	Δ anual
EUR/USD	1.1884	0.0%	6.1%
EUR/GBP	0.8603	0.3%	-4.9%
EUR/CHF	1.0985	0.0%	3.4%
EUR/JPY	132.42	0.8%	10.1%

Dobânzi interbancare oficiale

Scadenta	ROBOR	EURIBOR	LIBOR
O/N	1.20	-0.581	0.087
1W	1.20	-0.567	0.093
1M	1.46	-0.561	0.101
3M	1.50	-0.540	0.146
6M	1.64	-0.513	0.160
1Y	1.76	-0.485	0.246

Cotații bursa de marfuri

Activ	spot	Δ zilnic	Δ anual
Brent (USD/baril)	78.0	-0.3%	81.1%
Grau (EUR/MT)	209.0	-0.1%	15.2%
Porumb (EUR/MT)	240.8	0.6%	42.9%
Rapita (EUR/MT)	537.8	2.3%	42.5%

Piața de capital

Index	spot	Δ zilnic	Δ anual	an curent
DJI	34634	0.4%	34.6%	13.2%
DAX	15604	0.5%	27.3%	13.7%
CAC 40	6554	0.7%	33.0%	18.1%
FTSE	7037	1.2%	15.7%	10.3%
BET	11937	0.5%	37.4%	21.7%

Bursa de Valori Bucuresti

Valoare tranzactii cu actiuni	EUR mil
Ultima sesiune tranzactionare	9.8
Medie zilnica 2021	8.0

Dobânziile bancilor centrale

	curent	Δ lunar (bps)	Δ anual (bps)
BNR	1.25	0	-50
BCE	0.00	0	0
FED	0.25	0	0

Rate anuale ale inflației

	curent	Δ lunar (pp)	Δ anual (pp)
Romania	3.8	0.5	1.5
Zone Euro	1.9	-0.1	1.7
SUA	5.0	0.8	4.9

Cursuri casa de schimb BCR*

BCR	cumparare	vanzare
EURRON	4.8550	5.0000
USDRON	4.0740	4.2540

* Cursurile au fost actualizate la data de 3 iulie 2021, ora 9:06

Top 10 cei mai tranzacționați emitenți, Bursa de Valori București, sesiunea precedentă

Nr.	Companie	Valoare	Volum	Pret inchidere	Var. (%)
1	ROBRD.BX BRD Groupe Societe Generale SA	18,210,693	1,040,611	17.50	0.00
2	ROTLV.BX Banca Transilvania SA	11,149,111	4,091,417	2.73	0.00
3	ROSMTL.BX Simtel Team SA	9,040,311	379,845	23.80	n.a.
4	ROM.BX Med Life SA	4,073,306	241,024	16.90	1.20
5	ROSNP.BX OMV Petrom SA	3,059,603	7,057,907	0.43	2.00
6	TRP.BX Teraplast SA	2,794,410	2,825,490	0.99	1.23
7	ROWINE.BX Purcari Wineries PCL	2,602,448	81,838	31.80	-0.93
8	FP.BX Fondul Proprietatea SA	986,914	528,893	1.87	0.86
9	ROSFGBX Sphera Franchise Group SA	695,356	39,175	17.75	-3.79
10	DIGI.BX Digi Communications NV	666,266	18,056	36.90	0.00

Sursa: Reuters. Cotații LIBOR afișate cu 24h întârziere. Grâu, porumb și rapiță cotații futures Matif, primul contract care expiră. Piața de capital cotații inchidere zi lucrătoare precedentă.

Contacte

Ciprian Dascalu, Economist Sef

Echipe Cercetare Macro si Titluri cu Venit Fix

Eugen Sinca, Analist Senior	037 3510 435
Dorina Ilasco, Analist Senior	037 3510 436
Iulian Misu, Analist Cantitativ	037 3510 437

Echipe Cercetare Piata de Capital

Caius Rapanu, Analist Senior	037 3510 441
------------------------------	--------------

Departamentul Vanzari Retail

Laura Hexan, Sef Departament	0373 516 608
Ioan Mihai Vlad Muresian, Dealer	0373 516 560
Raluca Iustina Enea, Dealer	0373 516 554
Melania Daian, Dealer	0373 516 555
Gheorghe Dragnea, Dealer	0373 516 558
Gabriel Necula, Dealer	0373 516 559
Laura Elena Ciocan	0373 516 547

Departamentul Institutii Financiare

Vasile Cristian Pascu, Sef Departament	0373 511 695
Liviu George Avram, Expert Vanzari Piete Reglementate	0373 516 569

Valentin Popovici, Director Executiv Divizia Piete Financiare

Departamentul Vanzari Corporate

Ionut Bogdan Cozma, Sef Departament	0373 516 112
-------------------------------------	--------------

Biroul Tranzactionare si Solutii Corporate

Nicolae Corbescu, Sef Birou	0373 516 607
Florina Teodora Draghici, Dealer	0373 516 510
Gabriela Virginia Constantinescu, Dealer	0373 516 609
Alin Razvan Vlad, Dealer	0373 516 562
Corina Anda Ciobanu, Dealer	0373 516 614
Ruxandra Mihaela Lungu	0373 516 613

Biroul Regional Vanzari Corporate

Diana Elena Balan, Sef Birou	0373 516 615
Crisan-Ion Bordeanu, Dealer	0373 516 605
Cosmin Livezeanu, Dealer	0373 516 603
Miruna Teodora Mogos, Dealer	0373 514 227
Alexandra Stancu, Dealer	0373 516 610
Claudia Crina Retegan, Dealer	0373 516 676

Mențiuni:

Banca Comercială Română S.A.
Societate administrată în sistem dualist

Calea Plevnei nr. 159
Business Garden Bucharest
Cladirea A, etajul 6
Sector 6, București, cod 060013

contact.center@bcr.ro
www.bcr.ro

InfoBCR: 0800.801.227, apelabil
gratuit din orice rețea națională;
+4021.407.42.00 apelabil din
străinătate la tarif normal

Înmatriculată la Registrul
Comerțului: J40/90/1991
Înmatriculată la Registrul Bancar
Nr. RB-PJR-40-008/18.02.1999
Cod Unic de Înregistrare: RO 361757

Înregistrată la Registrul de evidență
a prelucrărilor de date cu caracter
personal sub nr. 3776 și 3772
Capital Social: 1.625.341.625,4 lei
SWIFT: RNCB RO BU

Avertismente:

Acest material are caracter pur informativ și **NU reprezintă o recomandare pentru produse și investiții în instrumente financiare sau o oferta pentru a contracta produsele sau servicii de investiții financiare la care acest material se referă.** Banca nu are nici o obligație sau responsabilitate privind oferirea către client a produselor prezentate în condițiile menționate în prezentul material. **Orice referință la o cotație sau preț de oferta din prezentul material în legătură cu un produs/serviciu are caracter pur indicativ și nu reprezintă cotația sau prețul de oferta disponibil la momentul în care clientul va decide să cumpere/contracteze respectivul produs/serviciu.** Informații detaliate privind termenii și condițiile concrete în care puteți beneficia de produsele și serviciile BCR sunt furnizate potențialilor investitori la momentul solicitării deschiderii de cont și în timp util înaintea momentului prestării de serviciilor solicitate.

Va informam, de asemenea, ca este posibil ca Banca, afiliații acesteia sau angajații acesteia să dețină în nume propriu produsele/instrumentele financiare la care se referă acest material, să efectueze tranzacții de vânzare, cumpărare sau orice alt tip de tranzacții cu aceste produse/instrumente financiare, să fie formator de piață pentru aceste produse/instrumente financiare, să ofere servicii de investment banking, creditare sau alte servicii în legătură cu emitenții menționați în cuprinsul prezentului material sau să fi intermediat oferte publice în legătură cu acești emitenți.

Performanța anterioară a instrumentelor financiare nu reprezintă o garanție în ceea ce privește performanța lor viitoare. Nicio asigurare nu poate fi dată referitor la randamentul favorabil al portofoliului de instrumente financiare sau al unui emitent descris în prezentul raport. Există posibilitatea ca, datorită unor factori diversi, proiecțiile să nu fie atinse. Cauzele pot fi: volatilitatea nelimitată a pieței, volatilitatea sectorului, acțiuni ale corporațiilor, informațiile incomplete sau incorecte furnizate de terți. Nici BCR și nici directorii, colaboratorii sau angajații săi, ori ai afiliaților săi nu sunt responsabili pentru pierderi sau daune ce ar putea rezulta din utilizarea acestui document, a conținutului acestuia sau într-un alt mod.

Includerea unor linkuri ale website-urilor entităților menționate în prezentul document, nu implică faptul că BCR aprobă, recomandă sau garantează acele locații web și nici informațiile accesibile de la respectivele pagini web. BCR nu își asumă nicio responsabilitate pentru conținutul acestor site-uri sau în legătură cu informațiile disponibile în aceste locații și nici în ceea ce privește consecințele utilizării acestora.

Acest material se adresează în exclusivitate destinatarilor. Acesta nu poate fi reprodus, retransmis, sau publicat, în întregime sau în parte, pentru niciun scop fără acordul scris al BCR. Prin primirea prezentului document, destinatarul este de acord cu mențiunile specificate mai sus.

Drept de autor: 2021 Banca Comerciala Romana. Toate drepturile rezervate.