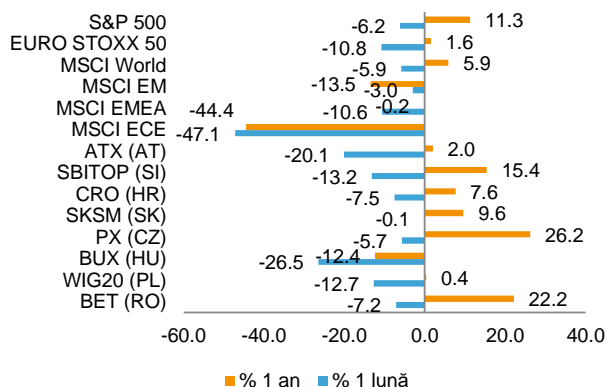


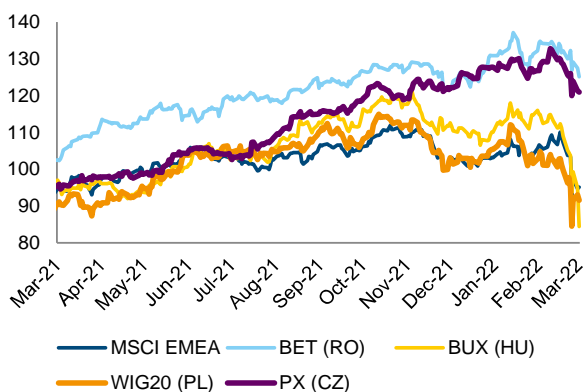
BCR Info: BET a scăzut mai puțin decât alți indici din regiune în ultima săptămână

Performanța indicilor bursieri regionali și globali



Sursa: Bloomberg, BCR Cercetare

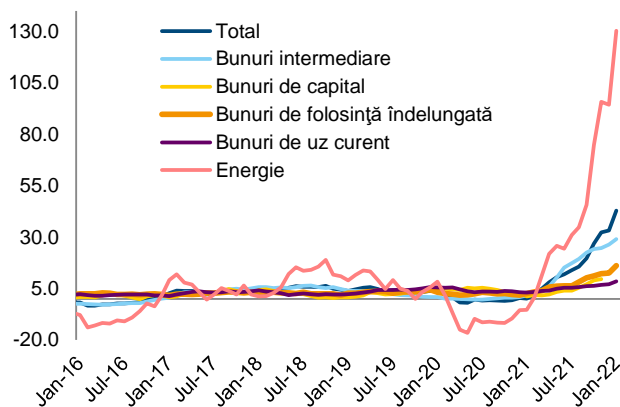
Evoluția BET vs indici regionali



Sursa: Bloomberg, BCR Cercetare

- În ultima săptămână indicele BET a pierdut 4,03%, consemnând una dintre cele mai mici depreciări ale regiunii. Astfel, cele mai mari declinuri au fost afișate de Ungaria la -19,2% și Austria la -14,15%, urmate de Slovenia la -8,4%, Polonia -6,4%, Croația la -5,6% și Cehia la -4,0%. În aceeași perioadă, MSCI EMEA a pierdut -8,6%, MSCI EM -2,52%, în timp ce MSCI World a rămas aproape neschimbată cu un avans de 0,74%.
- Dintre acțiunile de pe tabloul principal, corecțiile cele mai severe din ultima săptămână au fost înregistrate de Purcari cu -24,4% și Alro cu -21,0%. Deprecieri majore, între -8% și -11% au mai afișat și Teraplast, Sphera, Electrica, Nuclearelectrica, Transgaz, Medlife și ONE. Digi, Transelectrica, TTS, BT și Conpet au pierdut între -3% și -7% în timp ce restul companiilor au consemnat declinuri mai mici de -1,5%.
- Prețurile producției industriale au continuat să crească puternic în ianuarie, cu 8,6% față de decembrie și cu 43,0% față de ianuarie 2021. Prețurile din industria energetică au crescut cu 130,3% în termeni anuali, urmate la mare distanță de cele din industria bunurilor intermediare cu 29,1%. Dacă excludem industria energetică, avansul anual al prețurilor producției industriale este de 28,2% iar presiunile se resimt și la nivelul ratei inflației de bază măsurată prin indicele prețurilor de consum ale populației.

Prețurile producției industriale (creștere anuală, %)



Sursa: INS, BCR Cercetare

Cursuri valutare oficiale

BNR	fixing	Δ zilnic	Δ anual
EUR/RON	4.9487	0.0%	1.5%
USD/RON	4.4256	0.1%	9.4%
CHF/RON	4.8099	0.3%	8.6%
GBP/RON	5.9301	0.2%	5.0%
100 HUF/RON	1.3224	-1.3%	-1.6%
100 JPY/RON	3.8520	0.7%	1.6%
XAU/RON	273.58	1.0%	20.4%
ECB	fixing	Δ zilnic	Δ anual
EUR/USD	1.1162	-0.3%	-7.4%
EUR/GBP	0.8329	-0.3%	-3.8%
EUR/CHF	1.0247	-0.9%	-7.0%
EUR/JPY	128.15	-0.9%	-0.4%

Dobânzi interbancare oficiale

Scadenta	ROBOR	EURIBOR	LIBOR
O/N	3.76	-0.580	0.077
1W	3.76	-0.565	0.000
1M	3.77	-0.553	0.241
3M	3.87	-0.534	0.504
6M	4.07	-0.496	0.805
1Y	4.17	-0.363	1.288

Cotații bursa de marfuri

Activ	spot	Δ zilnic	Δ anual
Brent (USD/baril)	115.6	7.3%	73.3%
Grau (EUR/MT)	351.3	-27.6%	40.5%
Porumb (EUR/MT)	340.0	0.0%	49.5%
Rapita (EUR/MT)	825.8	9.4%	66.4%

Piața de capital

Index	spot	Δ zilnic	Δ anual	an curent
DJI	33295	-1.8%	5.6%	-8.4%
DAX	13905	-3.8%	-0.8%	-12.5%
CAC 40	6396	-3.9%	10.4%	-10.6%
FTSE	7458	-1.7%	11.3%	-0.7%
BET	12717	-1.8%	22.0%	-4.4%

Bursa de Valori Bucuresti

Valoare tranzactii cu actiuni	EUR mil
Ultima sesiune tranzactionare	16.5
Medie zilnica 2021	17.1

Dobânziile bancilor centrale

	curent	Δ lunar (bps)	Δ anual (bps)
BNR	2.50	50	125
BCE	0.00	0	0
FED	0.25	0	0

Rate anuale ale inflației

	curent	Δ lunar (pp)	Δ anual (pp)
Romania	8.3	0.2	5.4
Zone Euro	5.1	0.1	4.2
SUA	7.5	0.4	6.1

Cursuri casa de schimb BCR*

BCR	cumparare	vanzare
EURRON	4.8510	5.0360
USDRON	4.3340	4.5740

* Cursurile au fost actualizate la data de 2 martie 2022, ora 9:04

Top 10 cei mai tranzacționați emitenți, Bursa de Valori București, sesiunea precedentă

Nr.	Companie	Valoare	Volum	Pret inchidere	Var. (%)
1	ROTLV.BX Banca Transilvania SA	22,304,947	8,781,475	2.54	-0.39
2	ROSNP.BX OMV Petrom SA	17,004,789	36,846,781	0.46	0.00
3	FP.BX Fondul Proprietatea SA	7,886,758	4,011,576	1.97	-0.81
4	SNG.BX Societatea Nationala de Gaze Naturale Romgaz SA	4,120,381	113,042	36.45	-5.32
5	ROBRD.BX BRD Groupe Societe Generale SA	4,071,733	206,897	19.68	-1.01
6	ROSNN.BX Societatea Nationala Nuclearelectrica SA	2,996,589	75,863	39.50	-4.47
7	ROM.BX Med Life SA	2,380,537	116,693	20.40	-4.23
8	TRP.BX Teraplast SA	1,898,063	2,194,292	0.87	-4.95
9	ROEL.BX Societatea Energetica Electrica SA	1,806,914	199,659	9.05	-6.60
10	ROONE.BX One United Properties SA	1,617,842	1,326,100	1.22	-4.69

Sursa: Reuters. Cotații LIBOR afișate cu 24h întârziere. Grâu, porumb și rapiță cotații futures Matif, primul contract care expiră. Piața de capital cotații închidere zi lucrătoare precedentă.

Contacte

Ciprian Dascalu, Economist Sef		Valentin Popovici, Director Executiv Divizia Piete Financiare	
Echipe Cercetare Macro si Titluri cu Venit Fix		Departamentul Vanzari Corporate	
Eugen Sinca, Analist Senior	037 3510 435	Ionut Bogdan Cozma, Sef Departament	0373 516 112
Dorina Ilasco, Analist Senior	037 3510 436	<i>Biroul Tranzactionare si Solutii Corporate</i>	
Vlad Ionita, Analist Cantitativ		Nicolae Corbescu, Sef Birou	0373 516 607
Echipe Cercetare Piata de Capital		Florina Teodora Draghici, Dealer	0373 516 510
Caius Rapanu, Analist Senior	037 3510 441	Corina Anda Ciobanu, Dealer	0373 516 614
Departamentul Vanzari Retail		<i>Biroul Regional Vanzari Corporate</i>	
Laura Hexan, Sef Departament	0373 516 608	Diana Elena Balan, Sef Birou	0373 516 615
Melania Daian, Dealer	0373 516 555	Crisan-Ion Bordeanu, Dealer	0373 516 605
Raluca Iustina Enea, Dealer	0373 516 554	Cosmin Livezeanu, Dealer	0373 516 603
Gheorghe Dragnea, Dealer	0373 516 558	Miruna Teodora Mogos, Dealer	0373 514 227
Claudia Crina Retegan, Dealer	0373.516 557	Alexandra Stancu, Dealer	0373 516 610
Gabriela Constantinescu, Dealer	0373.516 547	Andreea Corina Albu, Dealer	0373 516 562
Georgian Cosmin Lazar, Dealer	0373.516 560		
Andreea Laura Lacatus, Dealer	0373.516 556		
Departamentul Institutii Financiare			
Vasile Cristian Pascu, Sef Departament	0373 511 695		
Liviu George Avram, Expert Vanzari Piete Reglementate	0373 516 569		

Mențiuni:

Banca Comercială Română S.A.
Societate administrată în sistem dualist

Calea Plevnei nr. 159
 Business Garden Bucharest
 Cladirea A, etajul 6
 Sector 6, București, cod 060013

InfoBCR: 0800.801.227, apelabil gratuit din orice rețea națională; +4021.407.42.00 apelabil din străinătate la tarif normal

Înmatriculată la Registrul Comerțului: J40/90/1991
 Înmatriculată la Registrul Bancar Nr. RB-PJR-40-008/18.02.1999
 Cod Unic de Înregistrare: RO 361757

Înregistrată la Registrul de evidență a prelucrărilor de date cu caracter personal sub nr. 3776 și 3772
 Capital Social: 1.625.341.625,4 lei
 SWIFT: RNCB RO BU

Avertismente:

Acest material are caracter pur informativ și **NU reprezintă o recomandare pentru produse și investiții în instrumente financiare sau o oferta pentru a contracta produsele sau serviciile de investiții financiare la care acest material se referă.** Banca nu are nici o obligație sau responsabilitate privind oferirea către client a produselor prezentate în condițiile menționate în prezentul material. **Orice referință la o cotație sau preț de oferta din prezentul material în legătură cu un produs/serviciu are caracter pur indicativ și nu reprezintă cotație sau prețul de oferta disponibil la momentul în care clientul va decide să cumpere/contracteze respectivul produs/serviciu.** Informații detaliate privind termenii și condițiile concrete în care puteți beneficia de produsele și serviciile BCR sunt furnizate potențialilor investitori la momentul solicitării deschiderii de cont și în timp util înaintea momentului prestării de serviciilor solicitate.

Va informam, de asemenea, ca este posibil ca Banca, afiliații acesteia sau angajații acesteia să dețină în nume propriu produse/instrumentele financiare la care se referă acest material, să efectueze tranzacții de vânzare, cumpărare sau orice alt tip de tranzacții cu aceste produse/instrumente financiare, să fie formator de piață pentru aceste produse/instrumente financiare, să ofere servicii de investment banking, creditare sau alte servicii în legătură cu emitenții menționați în cuprinsul prezentului material sau să fi intermediat oferte publice în legătură cu acești emitenți.

Performanța anterioară a instrumentelor financiare nu reprezintă o garanție în ceea ce privește performanța lor viitoare. Nicio asigurare nu poate fi dată referitor la randamentul favorabil al portofoliului de instrumente financiare sau al unui emitenț descris în prezentul raport. Există posibilitatea ca, datorită unor factori diverși, proiecțiile să nu fie atinse. Cauzele pot fi: volatilitatea nelimitată a pieței, volatilitatea sectorului, acțiuni ale corporațiilor, informațiile incomplete sau incorecte furnizate de terți. Nici BCR și nici directorii, colaboratorii sau angajații săi, ori ai afiliaților săi nu sunt responsabili pentru pierderi sau daune ce ar putea rezulta din utilizarea acestui document, a conținutului acestuia sau într-un alt mod.

Includerea unor linkuri ale website-urilor entităților menționate în prezentul document, nu implică faptul că BCR aprobă, recomandă sau garantează acele locații web și nici informațiile accesibile de la respectivele pagini web. BCR nu își asumă nicio responsabilitate pentru conținutul acestor site-uri sau în legătură cu informațiile disponibile în aceste locații și nici în ceea ce privește consecințele utilizării acestora.

Acest material se adresează în exclusivitate destinatarilor. Acesta nu poate fi reprodus, retransmis, sau publicat, în întregime sau în parte, pentru niciun scop fără acordul scris al BCR. Prin primirea prezentului document, destinatarul este de acord cu mențiunile specificate mai sus.

Drept de autor: 2022 Banca Comercială Română. Toate drepturile rezervate.