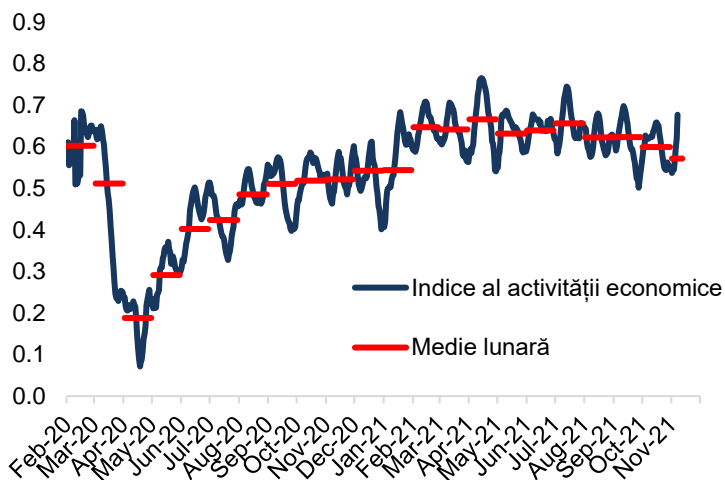


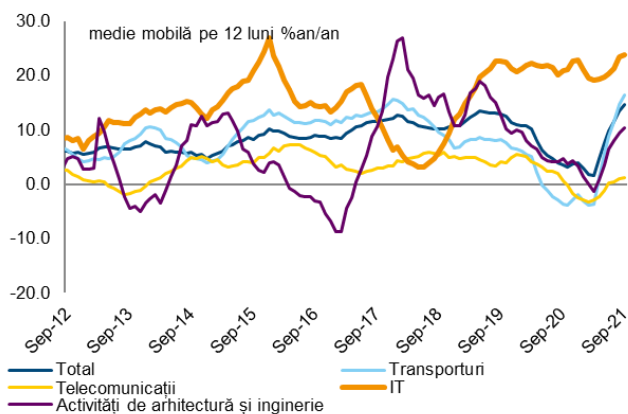
BCR Info: Temperare a activității economice în primele două săptămâni din noiembrie conform indicelui BCR cu frecvență zilnică

Indicele BCR cu frecvență zilnică privind activitatea economică



Sursa: Model BCR Cercetare

Evoluția serviciilor prestate întreprinderilor



Sursa: INS, BCR Cercetare

- Indicele BCR cu frecvență zilnică arată că activitatea economică din primele două săptămâni din noiembrie a încetinit la 95% din media unei luni pre-pandemie, de la 99% în octombrie. Datele istorice sunt revizuite. În prima jumătate a celui de-al patrulea trimestru, activitatea economică se află pe o traiectorie de decelerare comparativ cu trimestrul al treilea, care a fost, de asemenea, mai slab față de trimestrul precedent. Mobilitatea către locurile de muncă și-a reluat trendul ascendent după redeschiderea școlilor. Și alte măsuri alternative ale mobilității precum cea către centre comerciale și restaurante indică o revenire treptată a consumatorilor la mijloacele tradiționale de cumpărături. Se pare că și pe piața muncii a revenit optimismul, lucru vizibil în scăderea căutărilor „ajutor șomaj” pe Google la începutul lunii. Consumul de energie electrică a fost scăzut atât în România, cât și în Germania. Tranzacțiile cu cardul BCR au crescut puternic de Black Friday.
- Cifra de afaceri din serviciile pentru întreprinderi, ajustată în funcție de numărul de zile lucrătoare și de sezonabilitate, a crescut în al treilea trimestru al acestui an cu +2,7% față de trimestrul precedent. Observăm o temperare a ritmului de creștere a serviciilor pentru întreprinderi, ceea ce ar putea fi tradus și într-o contribuție mai modestă la expansiunea PIB din T3 care s-a situat sub așteptări.
- Licitația Ministerul Finanțelor (MF) pentru titluri de stat cu scadența în iulie 2029 în valoare de 400 milioane lei a atras o cerere ridicată din partea investitorilor, de 584,4 milioane lei. MF a emis 544,4 milioane lei la un randament mediu/maxim de 5,26%/5,27%.

Cursuri valutare oficiale

BNR	fixing	Δ zilnic	Δ anual
EUR/RON	4.9488	0.0%	1.6%
USD/RON	4.3642	-0.2%	6.4%
CHF/RON	4.7089	0.2%	4.4%
GBP/RON	5.8893	0.2%	8.0%
100 HUF/RON	1.3655	0.6%	1.1%
100 JPY/RON	3.8225	0.3%	-3.2%
XAU/RON	261.06	-0.3%	5.6%
ECB	fixing	Δ zilnic	Δ anual
EUR/USD	1.1345	0.3%	-4.4%
EUR/GBP	0.8417	0.1%	-5.8%
EUR/CHF	1.0511	-0.2%	-2.8%
EUR/JPY	129.58	-0.2%	5.1%

Dobânzi interbancare oficiale

Scadenta	ROBOR	EURIBOR	LIBOR
O/N	1.21	-0.571	0.075
1W	1.21	-0.571	0.075
1M	2.48	-0.563	0.089
3M	2.60	-0.564	0.158
6M	2.76	-0.533	0.229
1Y	2.86	-0.488	0.399

Cotații bursa de marfuri

Activ	spot	Δ zilnic	Δ anual
Brent (USD/baril)	83.4	0.5%	96.4%
Grau (EUR/MT)	297.0	0.3%	39.6%
Porumb (EUR/MT)	249.3	0.5%	29.0%
Rapita (EUR/MT)	694.3	-0.1%	67.5%

Piața de capital

Index	spot	Δ zilnic	Δ anual	an curent
DJI	35871	-0.2%	21.9%	17.2%
DAX	16222	-0.2%	22.9%	18.2%
CAC 40	7142	-0.2%	29.6%	28.7%
FTSE	7291	-0.5%	13.6%	12.3%
BET	12752	-0.1%	42.7%	30.0%

Bursa de Valori București

Valoare tranzacții cu acțiuni	EUR mil
Ultima sesiune tranzacționare	10.2
Medie zilnică 2021	8.9

Dobânziile bancilor centrale

	curent	Δ lunar (bps)	Δ anual (bps)
BNR	1.75	25	25
BCE	0.00	0	0
FED	0.25	0	0

Rate anuale ale inflației

	curent	Δ lunar (pp)	Δ anual (pp)
Romania	7.9	1.6	5.7
Zone Euro	4.1	0.7	4.3
SUA	6.2	0.8	5.0

Cursuri casa de schimb BCR*

BCR	cumparare	vanzare
EURRON	4.8770	5.0220
USDRON	4.2710	4.4510

* Cursurile au fost actualizate la data de 19 noiembrie 2021, ora 9:12

Top 10 cei mai tranzacționați emitenți, Bursa de Valori București, sesiunea precedentă

Nr.	Companie	Valoare	Volum	Pret inchidere	Nr. tranzacții	Var. (%)
1	ROTLV.BX Banca Transilvania SA	23,089,375	8,880,529	2.60	333	-0.19
2	ROM.BX Med Life SA	6,488,640	304,631	21.30	325	-3.62
3	ROSFG.BX Sphera Franchise Group SA	6,041,193	400,079	15.10	73	0.67
4	FP.BX Fondul Proprietatea SA	2,449,340	1,347,272	1.82	172	-0.11
5	ROBRD.BX BRD Groupe Societe Generale SA	2,073,755	110,896	18.70	137	0.32
6	TRP.BX Teraplast SA	1,581,113	1,432,168	1.10	419	-3.16
7	ROEL.BX Societatea Energetica Electrica SA	1,574,086	149,344	10.54	195	-0.94
8	ROSNP.BX OMV Petrom SA	1,019,131	2,077,739	0.49	134	0.72
9	SNG.BX Societatea Nationala de Gaze Naturale Romgaz SA	1,001,827	27,984	35.80	143	0.70
10	ROSNB.BX Societatea Nationala Nuclearelectrica SA	988,010	22,739	43.45	161	0.00

Sursa: Reuters. Cotații LIBOR afișate cu 24h întârziere. Grâu, porumb și rapiță cotații futures Matif, primul contract care expiră. Piața de capital cotații închidere zi lucrătoare precedentă.

Contacte

Ciprian Dascalu, Economist Sef	
Echipe Cercetare Macro si Titluri cu Venit Fix	
Eugen Sinca, Analist Senior	037 3510 435
Dorina Ilasco, Analist Senior	037 3510 436
Iulian Misu, Analist Cantitativ	037 3510 437
Echipe Cercetare Piata de Capital	
Caius Rapanu, Analist Senior	037 3510 441
Departamentul Vanzari Retail	
Laura Hexan, Sef Departament	0373 516 608
Raluca Iustina Enea, Dealer	0373 516 554
Melania Daian, Dealer	0373 516 555
Gheorghe Dragnea, Dealer	0373 516 558
Claudia Crina Retegan, Dealer	0373.516.557
Gabriela Constantinescu, Dealer	0373.516.547
Octavian Andrei Popescu, Dealer	0373.516.543
Andreea Laura Lacatus, Dealer	0373.516.556
Departamentul Institutii Financiare	
Vasile Cristian Pascu, Sef Departament	0373 511 695
Liviu George Avram, Expert Vanzari Piete Reglementate	0373 516 569
Ruxandra Mihaela Lungu, Dealer	0373.516.613

Valentin Popovici, Director Executiv Divizia Piete Financiare	
Departamentul Vanzari Corporate	
Ionut Bogdan Cozma, Sef Departament	0373 516 112
Biroul Tranzactionare si Solutii Corporate	
Nicolae Corbescu, Sef Birou	0373 516 607
Florina Teodora Draghici, Dealer	0373 516 510
Corina Anda Ciobanu, Dealer	0373 516 614
Biroul Regional Vanzari Corporate	
Diana Elena Balan, Sef Birou	0373 516 615
Crisan-Ion Bordeanu, Dealer	0373 516 605
Cosmin Livezeanu, Dealer	0373 516 603
Miruna Teodora Mogos, Dealer	0373 514 227
Alexandra Stancu, Dealer	0373 516 610

Mențiuni:

Banca Comercială Română S.A.
Societate administrată în sistem dualist

Calea Plevnei nr. 159
Business Garden Bucharest
Cladirea A, etajul 6
Sector 6, București, cod 060013

InfoBCR: 0800.801.227, apelabil
gratuit din orice rețea națională;
+4021.407.42.00 apelabil din
străinătate la tarif normal

Înmatriculată la Registrul
Comerțului: J40/90/1991
Înmatriculată la Registrul Bancar
Nr. RB-PJR-40-008/18.02.1999
Cod Unic de Înregistrare: RO 361757

Înregistrată la Registrul de evidență
a prelucrărilor de date cu caracter
personal sub nr. 3776 și 3772
Capital Social: 1.625.341.625,4 lei
SWIFT: RNCB RO BU

Avertismente:

Acest material are caracter pur informativ și **NU reprezintă o recomandare pentru produse și investiții în instrumente financiare sau o oferta pentru a contracta produsele sau servicii de investiții financiare la care acest material se referă.** Banca nu are nici o obligație sau responsabilitate privind oferirea către client a produselor prezentate în condițiile menționate în prezentul material. **Orice referință la o cotație sau preț de oferta din prezentul material în legătură cu un produs/serviciu are caracter pur indicativ și nu reprezintă cotația sau prețul de oferta disponibil la momentul în care clientul va decide să cumpere/contracteze respectivul produs/serviciu.** Informații detaliate privind termenii și condițiile concrete în care puteți beneficia de produsele și serviciile BCR sunt furnizate potențialilor investitori la momentul solicitării deschiderii de cont și în timp util înaintea momentului prestării de serviciilor solicitate.

Va informam, de asemenea, ca este posibil ca Banca, afiliații acesteia sau angajații acesteia să dețină în nume propriu produsele/instrumentele financiare la care se referă acest material, să efectueze tranzacții de vânzare, cumpărare sau orice alt tip de tranzacții cu aceste produse/instrumente financiare, să fie formator de piață pentru aceste produse/instrumente financiare, să ofere servicii de investment banking, creditare sau alte servicii în legătură cu emitenții menționați în cuprinsul prezentului material sau să fi intermediat oferte publice în legătură cu acești emitenți.

Performanța anterioară a instrumentelor financiare nu reprezintă o garanție în ceea ce privește performanța lor viitoare. Nicio asigurare nu poate fi dată referitor la randamentul favorabil al portofoliului de instrumente financiare sau al unui emitent descris în prezentul raport. Există posibilitatea ca, datorită unor factori diverși, proiecțiile să nu fie atinse. Cauzele pot fi: volatilitatea nelimitată a pieței, volatilitatea sectorului, acțiuni ale corporațiilor, informațiile incomplete sau incorecte furnizate de terți. Nici BCR și nici directorii, colaboratorii sau angajații săi, ori ai afiliaților săi nu sunt responsabili pentru pierderi sau daune ce ar putea rezulta din utilizarea acestui document, a conținutului acestuia sau într-un alt mod.

Includerea unor linkuri ale website-urilor entităților menționate în prezentul document, nu implică faptul că BCR aprobă, recomandă sau garantează acele locații web și nici informațiile accesibile de la respectivele pagini web. BCR nu își asumă nicio responsabilitate pentru conținutul acestor site-uri sau în legătură cu informațiile disponibile în aceste locații și nici în ceea ce privește consecințele utilizării acestora.

Acest material se adresează în exclusivitate destinatarilor. Acesta nu poate fi reprodus, retransmis, sau publicat, în întregime sau în parte, pentru niciun scop fără acordul scris al BCR. Prin primirea prezentului document, destinatarul este de acord cu mențiunile specificate mai sus.

Drept de autor: 2021 Banca Comerciala Romana. Toate drepturile rezervate.