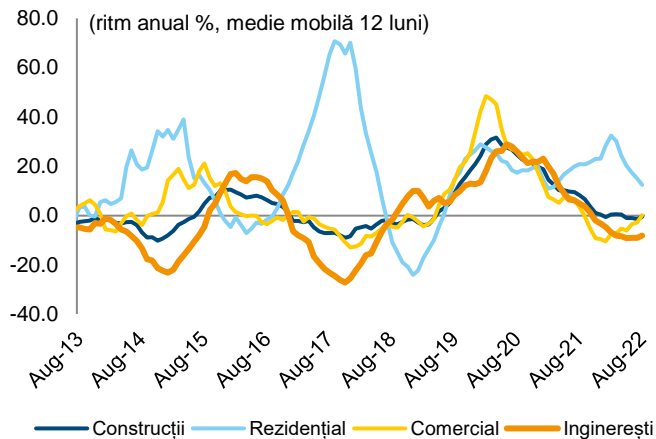


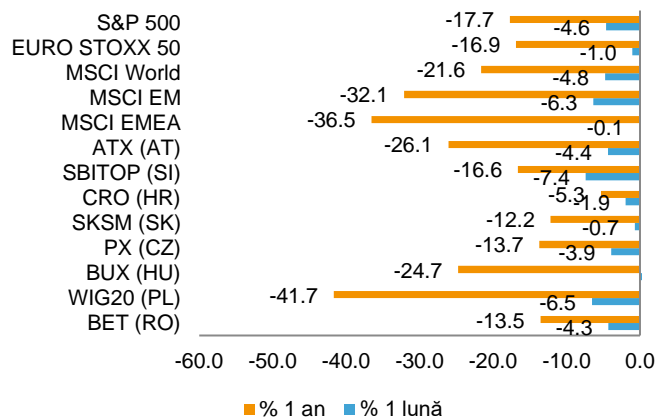
BCR Info: Construcțiile au avansat cu 1,1% în august conform mediei mobile la 12 luni

Volumul lucrărilor de construcții, ritm anual bazat pe media mobilă la 12 luni (%)



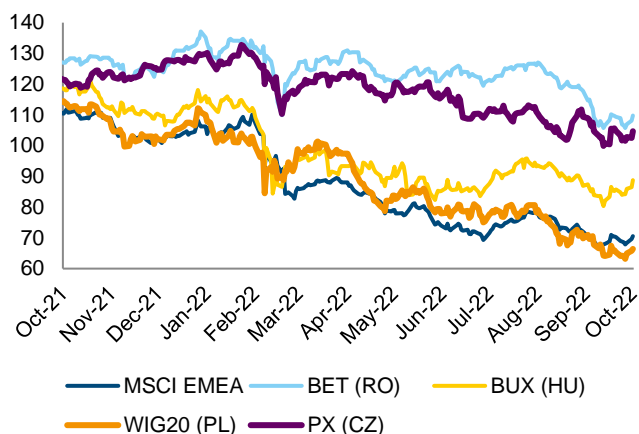
Sursa: INS, BCR Cercetare

Performanța indicilor bursieri regionali și globali



Sursa: Bloomberg, BCR Cercetare

Evoluția BET vs indici regionali



Sursa: Bloomberg, BCR Cercetare

- Lucrările de construcții, ritm anual de creștere bazat pe media mobilă la 12 luni, au crescut cu 1,1% în august față de o scădere de 0,5% în iulie. Pe categorii, media mobilă la 12 luni arată o creștere solidă, dar mai mică decât cea de luna trecută, a segmentului rezidențial de 12,5%, o creștere a segmentului nerezidențial de 3,5% și o contracție a lucrărilor de infrastructură de 5,8%.

- În ultima săptămână indicele BET a urcat cu 2,7%, în linie cu evoluția indicilor globali și regionali. Cea mai bună evoluție a regiunii a avut-o Ungaria cu +5,7%. Austria a câștigat 2,9%, Polonia 3,3%, Cehia 2,3%, Croația 1,1% și Slovenia 1,4%. Dintre indicii globali MSCI EM a avansat cu 1,6%, MSCI EMEA cu 2,6% și MSCI World cu 3,8%.

- În ultima săptămână, dintre acțiunile de pe tabloul principal, aprecierile cele mai semnificative au fost consemnate de FP cu 6,7%, Teraplast cu 5,5% și Purcari cu 4,8%, urmate de TTS cu 3,8% și Romgaz cu 3,5%. ONE, Electrica, Nuclearelectrica, Medlife, Conpet, BT și Alro au avansat între 2% și 3%, iar Digi, BRD și BVB au câștigat între 1% și 2%. În teritoriu negativ au încheiat săptămână Transelectrica cu -2,3%, și Aquila cu -1,8%. Sphera, Transgaz și OMV Petrom nu au înregistrat schimbări substanțiale.

Cursuri valutare oficiale

BNR	fixing	Δ zilnic	Δ anual
EUR/RON	4.9357	0.0%	-0.3%
USD/RON	5.0185	-0.8%	17.5%
CHF/RON	5.0429	-0.1%	9.3%
GBP/RON	5.6628	-0.8%	-3.5%
100 HUF/RON	1.1962	1.5%	-12.8%
100 JPY/RON	3.3680	-1.0%	-9.8%
XAU/RON	266.34	-1.2%	10.1%
ECB	fixing	Δ zilnic	Δ anual
EUR/USD	0.9835	1.0%	-15.2%
EUR/GBP	0.8693	0.8%	2.9%
EUR/CHF	0.9792	0.3%	-8.6%
EUR/JPY	146.65	1.1%	10.7%

Dobânzi interbancare oficiale

Scadenta	ROBOR	EURIBOR	LIBOR
O/N	5.50	0.657	3.061
1W	5.48	0.659	n.a.
1M	7.41	0.919	3.480
3M	8.18	1.456	4.227
6M	8.28	2.038	4.674
1Y	8.40	2.698	5.312

Cotații bursa de marfuri

Activ	spot	Δ zilnic	Δ anual
Brent (USD/baril)	89.2	-2.9%	5.2%
Grau (EUR/MT)	334.8	-3.0%	22.2%
Porumb (EUR/MT)	326.0	-1.6%	32.9%
Rapita (EUR/MT)	623.3	1.3%	-7.5%

Piața de capital

Index	spot	Δ zilnic	Δ anual	an curent
DJI	30524	1.1%	-13.4%	-16.0%
DAX	12766	0.9%	-17.5%	-19.6%
CAC 40	6067	0.4%	-9.1%	-15.2%
FTSE	6920	0.2%	-3.7%	-6.1%
BET	10953	1.5%	-13.5%	-16.1%

Bursa de Valori Bucuresti

Valoare tranzactii cu actiuni	EUR mil
Ultima sesiune tranzactionare	5.5
Medie zilnica 2022	10.0

Dobânziile bancilor centrale

	curent	Δ lunar (bps)	Δ anual (bps)
BNR	6.25	75	475
BCE	1.25	0	125
FED	3.25	75	300

Rate anuale ale inflației

	curent	Δ lunar (pp)	Δ anual (pp)
Romania	15.9	0.6	9.6
Zone Euro	10.0	0.8	6.6
SUA	8.2	-0.1	2.8

Cursuri casa de schimb BCR*

BCR	cumparare	vanzare
EURRON	4.8610	5.0060
USDRON	4.9300	5.1100

* Cursurile au fost actualizate la data de 19 octombrie 2022, ora 9:11

Top 10 cei mai tranzacționați emitenți, Bursa de Valori București, sesiunea precedentă

Nr.	Companie	Valoare	Volum	Pret inchidere	Var. (%)
1	FP.BX Fondul Proprietatea SA	7,410,138	4,053,686	1.83	0.99
2	ROSNP.BX OMV Petrom SA	4,362,898	10,229,538	0.43	1.55
3	ROBVB.BX Bursa de Valori Bucuresti SA	4,038,172	123,115	32.80	1.55
4	ROTLV.BX Banca Transilvania SA	1,983,963	113,499	17.48	1.63
5	SNG.BX Societatea Nationala de Gaze Naturale Romgaz SA	1,850,011	45,963	40.25	2.42
6	ROSNB.BX Societatea Nationala Nuclearelectrica SA	1,769,325	42,177	41.95	3.07
7	ROONE.BX One United Properties SA	936,681	745,765	1.26	0.00
8	ROBRD.BX BRD Groupe Societe Generale SA	711,183	61,842	11.50	1.59
9	ROM.BX Med Life SA	657,343	37,138	17.70	2.19
10	ROEL.BX Societatea Energetica Electrica SA	611,351	92,071	6.64	2.47

Sursa: Reuters. Cotații LIBOR afișate cu 24h întârziere. Grâu, porumb și rapiță cotații futures Matif, primul contract care expiră. Piața de capital cotații închidere zi lucrătoare precedentă.

Ciprian Dascalu, Economist Sef		Valentin Popovici, Director Executiv Divizia Piete Financiare	
Echipe Cercetare Macro si Titluri cu Venit Fix		Departamentul Vanzari Corporate	
Eugen Sinca, Analist Senior	037 3510 435	Ionut Bogdan Cozma, Sef Departament	0373 516 612
Dorina Ilasco, Analist Senior	037 3510 436	<i>Biroul Tranzactionare si Solutii Corporate</i>	
Vlad Ionita, Analist Cantitativ		Nicolae Corbescu, Sef Birou	0373 516 607
Echipe Cercetare Piata de Capital		Florina Teodora Draghici, Dealer	0373 516 510
Caius Rapanu, Analist Senior	037 3510 441	<i>Biroul Regional Vanzari Corporate</i>	
Departamentul Vanzari Retail		Diana Elena Balan, Sef Birou	0373 516 615
Laura Hexan, Sef Departament	0373 516 608	Crisan-Ion Bordeanu, Dealer	0373 516 530
Melania Daian, Dealer	0373 516 555	Cosmin Livezeanu, Dealer	0373 516 614
Dan Victor Duna, Dealer	0373 516 558	Miruna Teodora Mogos, Dealer	0373 516 544
Dragos Barbulescu, Dealer	0373 516 543	Alexandra Stancu, Dealer	0373 516 610
Claudia Crina Retegan, Dealer	0373.516 557	Andreea Corina Albu, Dealer	0373 516 562
Gabriela Constantinescu, Dealer	0373.516 547		
Georgian Cosmin Lazar, Dealer	0373.516 560		
Andreea Laura Lacatus, Dealer	0373.516 556		
Departamentul Institutii Financiare			
Vasile Cristian Pascu, Sef Departament	0373 511 695		
Liviu George Avram, Institutional Equity Sales	0373 516 569		
Octavian Florin Munteanu, Dealer	0373 516 613		

Mențiuni:

Banca Comercială Română S.A.
Societate administrată în sistem dualist

Calea Plevnei nr. 159
Business Garden Bucharest
Clădirea A, etajul 6
Sector 6, București, cod 060013

InfoBCR: 0800.801.227, apelabil gratuit din orice rețea națională; +4021.407.42.00 apelabil din străinătate la tarif normal

Înmatriculată la Registrul Comerțului: J40/90/1991
Înmatriculată la Registrul Bancar Nr. RB-PJR-40-008/18.02.1999
Cod Unic de Înregistrare: RO 361757

Înregistrată la Registrul de evidență a prelucrărilor de date cu caracter personal sub nr. 3776 și 3772
Capital Social: 1.625.341.625,4 lei
SWIFT: RNCB RO BU

Avertismente:

Acest material are caracter pur informativ și **NU reprezintă o recomandare pentru produse și investiții în instrumente financiare sau o oferta pentru a contracta produsele sau serviciile de investiții financiare la care acest material se referă.** Banca nu are nici o obligație sau responsabilitate privind oferirea către client a produselor prezentate în condițiile menționate în prezentul material. **Orice referință la o cotație sau preț de oferta din prezentul material în legătură cu un produs/serviciu are caracter pur indicativ și nu reprezintă cotația sau prețul de oferta disponibil la momentul în care clientul va decide să cumpere/contracteze respectivul produs/serviciu.** Informații detaliate privind termenii și condițiile concrete în care puteți beneficia de produsele și serviciile BCR sunt furnizate potențialilor investitori la momentul solicitării deschiderii de cont și în timp util înaintea momentului prestării de serviciilor solicitate.

Va informam, de asemenea, ca este posibil ca Banca, afiliații acesteia sau angajații acesteia să dețină în nume propriu produse/instrumentele financiare la care se referă acest material, să efectueze tranzacții de vânzare, cumpărare sau orice alt tip de tranzacții cu aceste produse/instrumente financiare, să fie formator de piață pentru aceste produse/instrumente financiare, să ofere servicii de investment banking, creditare sau alte servicii în legătură cu emitenții menționați în cuprinsul prezentului material sau să fi intermediar de oferte publice în legătură cu acești emitenți.

Performanța anterioară a instrumentelor financiare nu reprezintă o garanție în ceea ce privește performanța lor viitoare. Nicio asigurare nu poate fi dată referitor la randamentul favorabil al portofoliului de instrumente financiare sau al unui emitent descris în prezentul raport. Există posibilitatea ca, datorită unor factori diverși, proiecțiile să nu fie atinse. Cauzele pot fi: volatilitatea nelimitată a pieței, volatilitatea sectorului, acțiuni ale corporațiilor, informațiile incomplete sau incorecte furnizate de terți. Nici BCR și nici directorii, colaboratorii sau angajații săi, ori ai afiliaților săi nu sunt responsabili pentru pierderi sau daune ce ar putea rezulta din utilizarea acestui document, a conținutului acestuia sau într-un alt mod.

Includerea unor linkuri ale website-urilor entităților menționate în prezentul document, nu implică faptul că BCR aprobă, recomandă sau garantează acele locații web și nici informațiile accesibile de la respectivele pagini web. BCR nu își asumă nicio responsabilitate pentru conținutul acestor site-uri sau în legătură cu informațiile disponibile în aceste locații și nici în ceea ce privește consecințele utilizării acestora.

Acest material se adresează în exclusivitate destinatarilor. Acesta nu poate fi reprodus, retransmis, sau publicat, în întregime sau în parte, pentru niciun scop fără acordul scris al BCR. Prin primirea prezentului document, destinatarul este de acord cu mențiunile specificate mai sus.

Drept de autor: 2022 Banca Comercială Română. Toate drepturile rezervate.