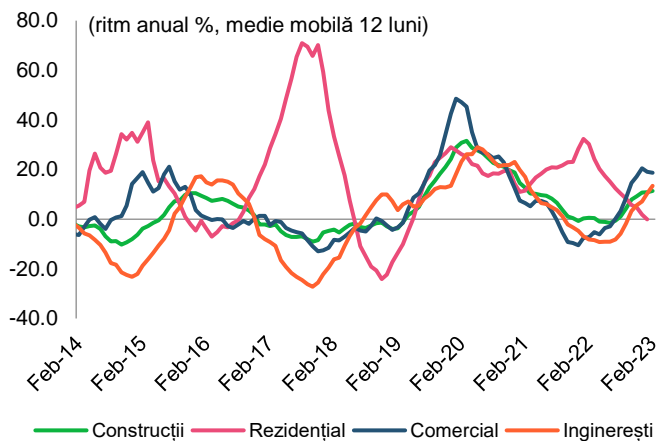


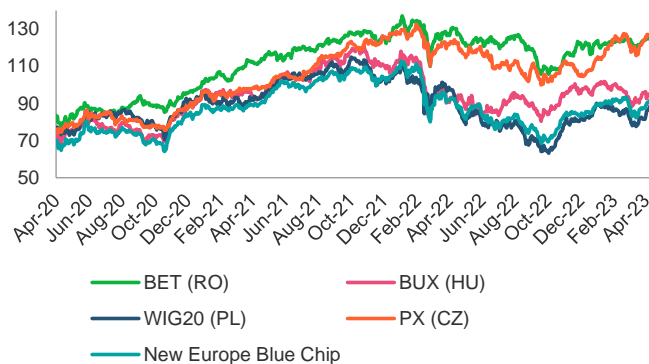
BCR Info: Lucrările de construcții, ritm anual de creștere bazat pe media mobilă la 12 luni, au crescut cu 11,4% în februarie

Volumul lucrărilor de construcții, ritm anual bazat pe media mobilă la 12 luni (%)



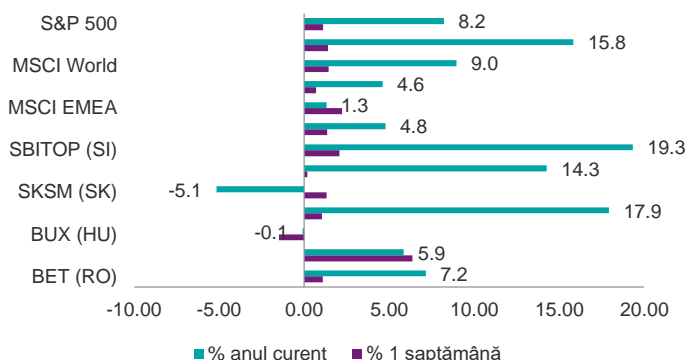
Sursa: INS, BCR Cercetare

Evoluția BET vs indici regionali



Sursa: Bloomberg, BCR Cercetare

Performanța indicilor bursieri regionali și globali



Sursa: Bloomberg, BCR Cercetare

Lucrările de construcții, ritm anual de creștere bazat pe media mobilă la 12 luni, au crescut cu 11,4% în februarie față de o creștere de 10,8% în ianuarie. Pe categorii, media mobilă la 12 luni arată o scădere de 0,1% a segmentului rezidențial, care se afla într-o pierdere evidentă de viteză în ultimele luni, un avans al segmentului nerezidențial de 18,8%, în pierdere de viteză în ultimele luni și o expansiune a lucrărilor de infrastructură de 13,4%, cu o accelerare vizibilă în ultimele luni.

Minuta ședinței de politică monetară a CA BNR din data de 4 aprilie 2023 arată că decizia de a menține rata dobânzii de politică monetară la 7,00%, împreună cu cea pentru facilitatea de creditare la 8,00% și cea pentru facilitatea de depozit la 6,00% a fost luată în unanimitate. Rata anuală a inflației în viziunea BNR este așteptată să coboare la valori de o cifră în a doua jumătate a anului și să termine anul 2023 la 7,0%, ajutată de efectul statistic de bază, dar și de cotațiile materiilor prime. Nici la finalul anului 2024 rata anuală a inflației nu va ajunge în intervalul țintă în viziunea BNR, care se așteaptă ca aceasta să ajungă la 4,2%.

În ultima săptămână indicele BET a avansat cu 1,09%, pe fondul avansurilor înregistrate de majoritatea indicilor regionali și globali. Astfel, Austria a urcat cu 1,35%, Polonia cu 6,37%, Cehia cu 1,05%, Slovenia cu 2,08%, în timp ce Croația a rămas aproape neschimbată, iar Ungaria a pierdut 1,48%.

Dintre acțiunile de pe tabloul principal s-au remarcat creșterile afișate în ultima săptămână de Transgaz cu 3,79%, Digi cu 3,65%, Conpet cu 2,88%, Electrica cu 2,65%, Phera cu 2,37%, și ALRO cu 2,1%. În teritriu pozitiv au mai evoluat BRD cu 1,87%, și Purcari cu 1,83%. ONE a afișat corecția cea mai importantă, cu 1,83%, în timp ce restul acțiunilor au consemnat schimbări mai puțin semnificative.

Licitația din data de 13 aprilie a Ministerului Finanțelor pentru certificate de trezorerie cu maturitatea 27 martie 2024 a avut o cerere de

663,3 milioane lei, iar suma atrasă a fost egală cu prospectul de emisiune de 500 de milioane lei, la un randament mediu/ maxim de 6,51%/ 6,59%.

Cursuri valutare oficiale

	fixing	Δ zilnic	Δ anual
BNR			
EUR/RON	4.9372	-0.1%	-0.1%
USD/RON	4.4994	0.3%	-1.7%
CHF/RON	5.0172	-0.4%	3.4%
GBP/RON	5.5946	-0.3%	-6.1%
100 HUF/RON	1.3303	0.7%	1.0%
100 JPY/RON	3.3536	-0.5%	-7.3%
XAU/RON	289.37	-0.9%	-1.4%
ECB	fixing	Δ zilnic	Δ anual
EUR/USD	1.0972	-0.1%	0.9%
EUR/GBP	0.8814	-0.3%	6.3%
EUR/CHF	0.9831	0.2%	-3.5%
EUR/JPY	146.89	-0.1%	7.8%

Dobânzi interbancare oficiale

Scadenta	ROBOR	EURIBOR	LIBOR
O/N	6.05	2.901	4.809
1W	6.05	2.900	n.a.
1M	6.19	2.968	4.951
3M	6.80	3.200	5.265
6M	7.02	3.562	5.395
1Y	7.36	3.793	5.420

Cotații bursa de marfuri

Activ	spot	Δ zilnic	Δ anual
Brent (USD/baril)	87.1	-0.1%	-19.3%
Grau (EUR/MT)	260.8	2.2%	-35.0%
Porumb (EUR/MT)	250.8	3.2%	-24.6%
Rapita (EUR/MT)	477.0	6.1%	-52.5%

Piața de capital

Index	spot	Δ zilnic	Δ anual	an curent
DJI	33977	0.0%	-1.3%	2.5%
DAX	15883	0.6%	12.1%	14.1%
CAC 40	7534	0.5%	14.3%	16.4%
FTSE	7880	0.4%	3.8%	6.1%
BET	12498	0.3%	-4.4%	7.2%

Bursa de Valori Bucuresti

Valoare tranzactii cu actiuni	EUR mil
Ultima sesiune tranzactionare	6.5
Medie zilnica 2023	7.1

Dobânziile bancilor centrale

	curent	Δ lunar (bps)	Δ anual (bps)
BNR	7.00	0	400
BCE	3.50	0	350
FED	5.00	25	450

Rate anuale ale inflației

	curent	Δ lunar (pp)	Δ anual (pp)
Romania	14.5	-1.0	4.4
Zone Euro	6.9	-1.6	-0.6
SUA	5.0	-1.1	-3.6

Cursuri casa de schimb BCR*

BCR	cumparare	vanzare
EURRON	4.8690	5.0140
USD RON	4.4140	4.5990

* Cursurile au fost actualizate la data de 19 aprilie 2023, ora 9:02

Top 10 cei mai tranzacționați emitenți, Bursa de Valori București, sesiunea precedentă

Nr.	Companie	Valoare	Volum	Pret inchidere	Var. (%)
1	ROTLV.BX Banca Transilvania SA	11,487,322	585,789	19.61	-0.31
2	ROSNP.BX OMV Petrom SA	4,885,238	9,833,410	0.50	1.55
3	FP.BX Fondul Proprietatea SA	4,706,077	2,235,666	2.11	0.00
4	TGN.BX Societatea Nationala de Transport Gaze Naturale Transgaz SA	2,217,789	6,741	329.00	1.23
5	ROEL.BX Societatea Energetica Electrica SA	1,403,937	150,961	9.30	2.76
6	ROBRD.BX BRD Groupe Societe Generale SA	1,175,973	90,182	13.04	-1.36
7	SNG.BX Societatea Nationala de Gaze Naturale Romgaz SA	1,067,201	27,052	39.45	-0.13
8	ROSNN.BX Societatea Nationala Nuclearelectrica SA	989,558	21,419	46.20	0.22
9	ROM.BX Med Life SA	663,355	35,857	18.50	0.76
10	ROONE.BX One United Properties SA	579,871	674,269	0.86	-0.81

Sursa: Reuters. Cotații LIBOR afișate cu 24h întârziere. Grâu, porumb și rapiță cotații futures Matif, primul contract care expiră. Piața de capital cotații închidere zi lucrătoare precedentă.

Ciprian Dascalu, Economist Sef		Valentin Popovici, Director Executiv Divizia Piete Financiare	
Echipe Cercetare Macro si Titluri cu Venit Fix		Departamentul Vanzari Corporate	
Eugen Sinca, Analist Senior	037 3510 435	Ionut Bogdan Cozma, Sef Departament	0373 516 612
Dorina Ilasco, Analist Senior	037 3510 436	<i>Biroul Tranzactionare si Solutii Corporate</i>	
Vlad Ionita, Analist Cantitativ		Nicolae Corbescu, Sef Birou	0373 516 607
Echipe Cercetare Piata de Capital		Florina Teodora Draghici, Dealer	0373 516 510
Caius Rapanu, Analist Senior	037 3510 441	<i>Biroul Regional Vanzari Corporate</i>	
Departamentul Vanzari Retail		Diana Elena Balan, Sef Birou	0373 516 615
Laura Hexan, Sef Departament	0373 516 608	Crisan-Ion Bordeanu, Dealer	0373 516 530
Melania Daian, Dealer	0373 516 555	Cosmin Livezeanu, Dealer	0373 516 614
Dan Victor Duna, Dealer	0373 516 558	Miruna Teodora Mogos, Dealer	0373 516 544
Dragos Barbulescu, Dealer	0373 516 543	Alexandra Stancu, Dealer	0373 516 610
Claudia Crina Retegan, Dealer	0373.516 557	Andreea Corina Albu, Dealer	0373 516 562
Gabriela Constantinescu, Dealer	0373.516 547		
Georgian Cosmin Lazar, Dealer	0373.516 560		
Andreea Laura Lacatus, Dealer	0373.516 556		
Departamentul Institutii Financiare			
Vasile Cristian Pascu, Sef Departament	0373 511 695		
Liviu George Avram, Institutional Equity Sales	0373 516 569		
Octavian Florin Munteanu, Dealer	0373 516 613		

Mențiuni:

Banca Comercială Română S.A.
Societate administrată în sistem dualist

Calea Plevnei nr. 159
Business Garden Bucharest
Cladirea A, etajul 6
Sector 6, București, cod 060013

InfoBCR: 0800.801.227, apelabil
gratuit din orice rețea națională;
+4021.407.42.00 apelabil din
străinătate la tarif normal

Înmatriculată la Registrul
Comerțului: J40/90/1991
Înmatriculată la Registrul Bancar
Nr. RB-PJR-40-008/18.02.1999
Cod Unic de Înregistrare: RO 361757

Înregistrată la Registrul de evidență
a prelucrărilor de date cu caracter
personal sub nr. 3776 și 3772
Capital Social: 1.625.341.625,4 lei
SWIFT: RNCB RO BU

Avertismente:

Acest material are caracter pur informativ și **NU reprezintă o recomandare pentru produse și investiții în instrumente financiare sau o oferta pentru a contracta produsele sau servicii de investiții financiare la care acest material se referă.** Banca nu are nici o obligație sau responsabilitate privind oferirea către client a produselor prezentate în condițiile menționate în prezentul material. **Orice referință la o cotație sau preț de oferta din prezentul material în legătură cu un produs/serviciu are caracter pur indicativ și nu reprezintă cotația sau prețul de oferta disponibil la momentul în care clientul va decide să cumpere/contracteze respectivul produs/serviciu.** Informații detaliate privind termenii și condițiile concrete în care puteți beneficia de produse și serviciile BCR sunt furnizate potențialilor investitori la momentul solicitării deschiderii de cont și în timp util înaintea momentului prestării de serviciilor solicitate.

Va informam, de asemenea, ca este posibil ca Banca, afiliații acesteia sau angajații acesteia să dețină în nume propriu produse/instrumentele financiare la care se referă acest material, să efectueze tranzacții de vânzare, cumpărare sau orice alt tip de tranzacții cu aceste produse/instrumente financiare, să fie formator de piață pentru aceste produse/instrumente financiare, să ofere servicii de investment banking, creditare sau alte servicii în legătura cu emitenții menționați în cuprinsul prezentului material sau să fi intermediat oferte publice în legătura cu acești emitenți.

Performanța anterioară a instrumentelor financiare nu reprezintă o garanție în ceea ce privește performanța lor viitoare. Nicio asigurare nu poate fi dată referitor la randamentul favorabil al portofoliului de instrumente financiare sau al unui emitent descris în prezentul raport. Există posibilitatea ca, datorită unor factori diverși, proiecțiile să nu fie atinse. Cauzele pot fi: volatilitatea nelimitată a pieței, volatilitatea sectorului, acțiuni ale corporațiilor, informațiile incomplete sau incorecte furnizate de terți. Nici BCR și nici directorii, colaboratorii sau angajații săi, ori ai afiliaților săi nu sunt responsabili pentru pierderi sau daune ce ar putea rezulta din utilizarea acestui document, a conținutului acestuia sau într-un alt mod.

Includerea unor linkuri ale website-urilor entităților menționate în prezentul document, nu implică faptul că BCR aprobă, recomandă sau garantează acele locații web și nici informațiile accesibile de la respectivele pagini web. BCR nu își asumă nicio responsabilitate pentru conținutul acestor site-uri sau în legătură cu informațiile disponibile în aceste locații și nici în ceea ce privește consecințele utilizării acestora.

Acest material se adresează în exclusivitate destinatarilor. Acesta nu poate fi reprodus, retransmis, sau publicat, în întregime sau în parte, pentru niciun scop fără acordul scris al BCR. Prin primirea prezentului document, destinatarul este de acord cu mențiunile specificate mai sus.

Drept de autor: 2023 Banca Comercială Română. Toate drepturile rezervate.