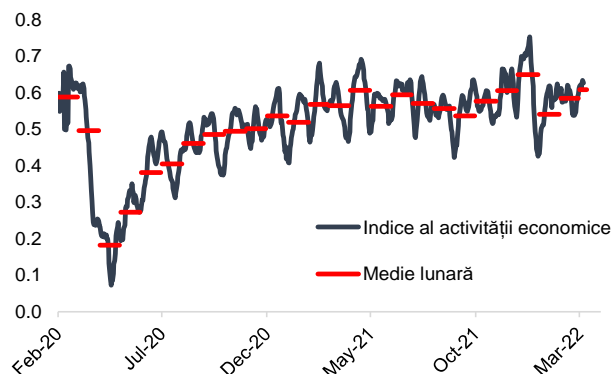


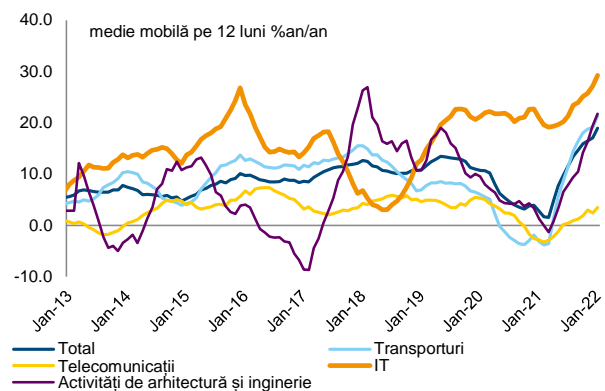
BCR Info: Serviciile pentru companii cresc puternic la început de an

Indicele BCR cu frecvență zilnică privind activitatea economică



Sursa: model BCR Cercetare

Cifra de afaceri pentru serviciile prestate companiilor (medie mobilă 12 luni, %)



Sursa: INS, BCR Cercetare

- Indicele BCR cu frecvență zilnică privind evoluțiile din economie arată că în primele două săptămâni din luna martie activitatea economică s-a situat la 103% din media unei luni normale pre-pandemie. În ianuarie activitatea economică estimată a fost de 92% din media unei luni pre-pandemie iar în februarie de 99%. Datele istorice sunt revizuite. Rezultatele preliminare pentru trimestrul în curs arată o intensificare a activității față de T1 2021 dar o pierdere de ritm în comparație cu T4 2021. Căutările „ajutor șomaj” pe Google au crescut cel mai probabil ca urmare a temerilor referitoare la efectele economice nefaste ale războiului din Ucraina. Mobilitatea consumatorilor spre centrele comerciale a început să scadă din nou ușor la final de februarie.
- Cifra de afaceri pentru serviciile prestate companiilor a accelerat la 19,0% în ianuarie conform mediei mobile pe 12 luni de la 17,1% în decembrie. Serviciile IT bazate în mare parte pe exporturi au avansat la 29,3% iar transporturile la 21,4% la început de an, ambele în accelerare față de decembrie.
- Licitația de ieri a Ministerului Finanțelor pentru obligațiuni cu scadența în octombrie 2027 a atras o cerere foarte ridicată din partea investitorilor, de 1,4 miliarde lei față de un nivel planificat în prospectul de emisiune de 200 milioane lei. Suma atrasă din piață a fost de 999 milioane lei la un randament mediu/maxim de 5,98%/6,03%.
- Tot ieri Ministerul Finanțelor a emis obligațiuni cu maturitatea decembrie 2022 în valoare de 200 milioane lei, nivel conform prospectului de emisiune, la un randament mediu/maxim de 4,24%/4,25%. Cererea investitorilor a fost de 276,5 milioane lei.

Cursuri valutare oficiale

BNR	fixing	Δ zilnic	Δ anual
EUR/RON	4.9461	0.0%	1.2%
USD/RON	4.4810	-0.4%	9.2%
CHF/RON	4.7662	-0.4%	7.6%
GBP/RON	5.9040	0.5%	3.4%
100 HUF/RON	1.3303	-0.1%	0.0%
100 JPY/RON	3.7782	-0.7%	0.4%
XAU/RON	279.95	0.7%	22.2%
ECB	fixing	Δ zilnic	Δ anual
EUR/USD	1.1051	0.5%	-7.2%
EUR/GBP	0.8432	0.4%	-1.6%
EUR/CHF	1.0385	0.5%	-6.0%
EUR/JPY	131.27	0.9%	1.0%

Dobânzi interbancare oficiale

Scadenta	ROBOR	EURIBOR	LIBOR
O/N	3.79	-0.577	0.080
1W	3.79	-0.565	0.000
1M	4.30	-0.548	0.468
3M	4.37	-0.493	0.948
6M	4.44	-0.402	1.257
1Y	4.52	-0.216	1.715

Cotații bursa de marfuri

Activ	spot	Δ zilnic	Δ anual
Brent (USD/baril)	118.9	6.1%	75.2%
Grau (EUR/MT)	367.8	0.9%	66.0%
Porumb (EUR/MT)	331.3	-0.7%	52.8%
Rapita (EUR/MT)	928.5	3.2%	78.3%

Piața de capital

Index	spot	Δ zilnic	Δ anual	an curent
DJI	34481	1.2%	4.4%	-5.1%
DAX	14388	-0.4%	-1.4%	-9.4%
CAC 40	6613	0.4%	9.2%	-7.6%
FTSE	7292	1.3%	9.2%	0.0%
BET	12405	0.6%	15.4%	-4.4%

Bursa de Valori Bucuresti

Valoare tranzactii cu actiuni	EUR mil
Ultima sesiune tranzactionare	7.8
Medie zilnica 2022	16.5

Dobânzile bancilor centrale

	curent	Δ lunar (bps)	Δ anual (bps)
BNR	2.50	0	125
BCE	0.00	0	0
FED	0.50	25	25

Rate anuale ale inflației

	curent	Δ lunar (pp)	Δ anual (pp)
Romania	8.5	0.2	5.4
Zone Euro	5.9	0.8	4.9
SUA	7.9	0.4	6.2

Cursuri casa de schimb BCR*

BCR	cumparare	vanzare
EURRON	4.8250	5.0700
USDRON	4.3240	4.6040

* Cursurile au fost actualizate la data de 18 martie 2022, ora 9:29

Top 10 cei mai tranzacționați emitenți, Bursa de Valori București, sesiunea precedentă

Nr.	Companie	Valoare	Volum	Pret inchidere	Var. (%)
1	ROTLV.BX Banca Transilvania SA	7,858,715	3,081,849	2.55	0.39
2	ROSNP.BX OMV Petrom SA	4,848,249	10,539,671	0.46	0.77
3	ROBRD.BX BRD Groupe Societe Generale SA	4,458,656	252,472	17.66	2.56
4	ROM.BX Med Life SA	3,405,987	145,555	23.40	0.43
5	FP.BX Fondul Proprietatea SA	3,344,387	1,741,868	1.92	-0.52
6	ROSNN.BX Societatea Nationala Nuclearelectrica SA	2,242,718	52,832	42.45	0.35
7	ROWINE.BX Purcari Wineries PCL	1,787,852	180,227	9.92	-0.80
8	ROAQ.BX Aquila Part Prod Com SRL	1,592,230	1,847,135	0.86	0.23
9	SIF5.BX Societatea de Investitii Financiare Oltenia SA	1,303,937	647,115	2.02	-0.49
10	TRP.BX Teraplast SA	1,129,116	1,254,573	0.90	1.12

Sursa: Reuters. Cotații LIBOR afișate cu 24h întârziere. Grâu, porumb și rapiță cotații futures Matif, primul contract care expiră. Piața de capital cotații închidere zi lucrătoare precedentă.

Contacte	
Ciprian Dascalu, Economist Sef	
Echipe Cercetare Macro si Titluri cu Venit Fix	
Eugen Sinca, Analist Senior	037 3510 435
Dorina Iasco, Analist Senior	037 3510 436
Vlad Ionita, Analist Cantitativ	
Echipe Cercetare Piata de Capital	
Caius Rapanu, Analist Senior	037 3510 441
Departamentul Vanzari Retail	
Laura Hexan, Sef Departament	0373 516 608
Melania Daian, Dealer	0373 516 555
Raluca Iustina Enea, Dealer	0373 516 554
Gheorghe Dragnea, Dealer	0373 516 558
Claudia Crina Retegan, Dealer	0373.516 557
Gabriela Constantinescu, Dealer	0373.516 547
Georgian Cosmin Lazar, Dealer	0373.516 560
Andreea Laura Lacatus, Dealer	0373.516 556
Departamentul Institutii Financiare	
Vasile Cristian Pascu, Sef Departament	0373 511 695
Liviu George Avram, Institutional Equity Sales	0373 516 569
Octavian Florin Munteanu, Dealer	0373 516 613
Valentin Popovici, Director Executiv Divizia Piete Financiare	
Departamentul Vanzari Corporate	
Ionut Bogdan Cozma, Sef Departament	0373 516 112
<i>Biroul Tranzactionare si Solutii Corporate</i>	
Nicolae Corbescu, Sef Birou	0373 516 607
Florina Teodora Draghici, Dealer	0373 516 510
Corina Anda Ciobanu, Dealer	0373 516 609
<i>Biroul Regional Vanzari Corporate</i>	
Diana Elena Balan, Sef Birou	0373 516 615
Crisan-Ion Bordeanu, Dealer	0373 516 530
Cosmin Livezeanu, Dealer	0373 516 614
Miruna Teodora Mogos, Dealer	0373 516 544
Alexandra Stancu, Dealer	0373 516 610
Andreea Corina Albu, Dealer	0373 516 562

Mențiuni:

Banca Comercială Română S.A. Societate administrată în sistem dualist

Calea Plevnei nr. 159
Business Garden Bucharest
Cladirea A, etajul 6
Sector 6, București, cod 060013

InfoBCR: 0800.801.227, apelabil
gratuit din orice rețea națională;
+4021.407.42.00 apelabil din
străinătate la tarif normal

Înmatriculată la Registrul
Comerțului: J40/90/1991
Înmatriculată la Registrul Bancar
Nr. RB-PJR-40-008/18.02.1999
Cod Unic de Înregistrare: RO 361757

Înregistrată la Registrul de evidență
a prelucrărilor de date cu caracter
personal sub nr. 3776 și 3772
Capital Social: 1.625.341.625,4 lei
SWIFT: RNCB RO BU

Avertismente:

Acest material are caracter pur informativ și **NU reprezintă o recomandare pentru produse și investiții în instrumente financiare sau o oferta pentru a contracta produsele sau serviciile de investiții financiare la care acest material se referă.** Banca nu are nici o obligație sau responsabilitate privind oferirea către client a produselor prezentate în condițiile menționate în prezentul material. **Orice referință la o cotație sau preț de oferta din prezentul material în legătură cu un produs/serviciu are caracter pur indicativ și nu reprezintă cotație sau prețul de oferta disponibil la momentul în care clientul va decide să cumpere/contracteze respectivul produs/serviciu.** Informații detaliate privind termenii și condițiile concrete în care puteți beneficia de produsele și serviciile BCR sunt furnizate potențialilor investitori la momentul solicitării deschiderii de cont și în timp util înaintea momentului prestării de serviciile solicitate.

Va informam, de asemenea, ca este posibil ca Banca, afiliații acesteia sau angajații acesteia să dețină în nume propriu produse/instrumentele financiare la care se referă acest material, să efectueze tranzacții de vânzare, cumpărare sau orice alt tip de tranzacții cu aceste produse/instrumente financiare, să fie formator de piață pentru aceste produse/instrumente financiare, să ofere servicii de investment banking, creditare sau alte servicii în legătură cu emitenții menționați în cuprinsul prezentului material sau să fi intermediat oferte publice în legătură cu acești emitenți.

Performanța anterioară a instrumentelor financiare nu reprezintă o garanție în ceea ce privește performanța lor viitoare. Nicio asigurare nu poate fi dată referitor la randamentul favorabil al portofoliului de instrumente financiare sau al unui emitent descris în prezentul raport. Există posibilitatea ca, datorită unor factori diverși, proiecțiile să nu fie atinse. Cauzele pot fi: volatilitatea nelimitată a pieței, volatilitatea sectorului, acțiuni ale corporațiilor, informațiile incomplete sau incorecte furnizate de terți. Nici BCR și nici directorii, colaboratorii sau angajații săi, ori ai afiliaților săi nu sunt responsabili pentru pierderi sau daune ce ar putea rezulta din utilizarea acestui document, a conținutului acestuia sau într-un alt mod.

Includerea unor linkuri ale website-urilor entităților menționate în prezentul document, nu implică faptul că BCR aprobă, recomandă sau garantează acele locații web și nici informațiile accesibile de la respectivele pagini web. BCR nu își asumă nicio responsabilitate pentru conținutul acestor site-uri sau în legătură cu informațiile disponibile în aceste locații și nici în ceea ce privește consecințele utilizării acestora.

Acest material se adresează în exclusivitate destinatarilor. Acesta nu poate fi reprodus, retransmis, sau publicat, în întregime sau în parte, pentru niciun scop fără acordul scris al BCR. Prin primirea prezentului document, destinatarul este de acord cu mențiunile specificate mai sus.

Drept de autor: 2022 Banca Comerciala Romana. Toate drepturile rezervate.