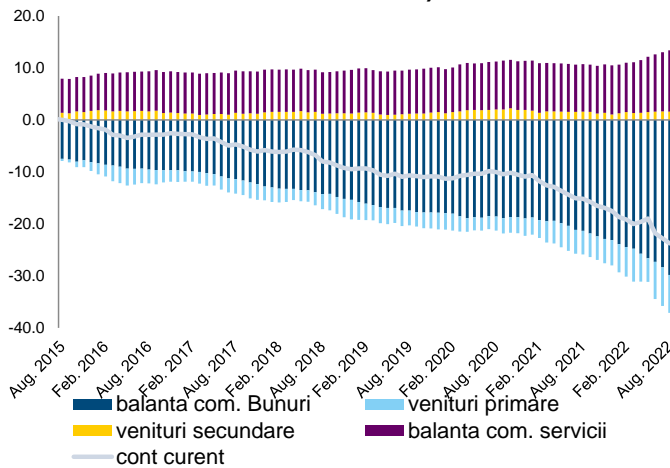
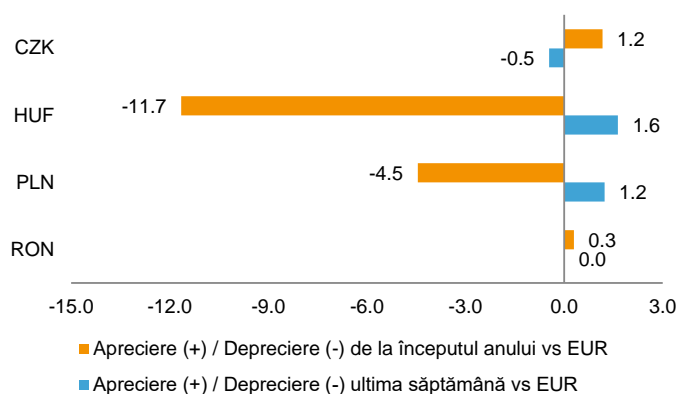


## BCR Info: S&P a confirmat rating-ul suveran al României la BBB- cu perspectivă stabilă

### Evoluția contului curent pe componente (date anualizate, miliarde EUR)



### Evoluția monedelor din Europa Centrală și de Est față de euro



- Contul curent din cadrul balanței de plăți a avut un deficit de 23,7 miliarde EUR în luna august (suma ultimelor 12 luni), în creștere de la 22,7 miliarde EUR în iulie. Cea mai mare contribuție la această evoluție negativă a avut-o deficitul comercial pentru bunuri în condițiile creșterii susținute a prețurilor de import pentru energie. Credem că deficitul de cont curent se va adânci la 9,1% din PIB în acest an de la 7,2% în 2021, ceea ce pune presiune de depreciere asupra leului.
- Agenția de rating S&P a confirmat vineri rating-ul suveran al României la BBB- cu perspectivă stabilă. Aceștia au anunțat că se așteaptă la o creștere economică de 6% în 2022, care se va tempera în perioada 2023-2025 la valori apropiate de 4%. Aceștia mai menționează și că stabilitatea energetică a țării este asigurată de producția autohtonă, iar deficiturile gemene vor rămâne ridicate în 2022 dar se vor tempera începând cu 2023.
- Săptămâna trecută leul a rămas neschimbat față de euro. Coroana cehă s-a depreciat cu 0,5% față de euro, forintul maghiar s-a apreciat 1,6% în raport cu euro, iar zlotul polonez s-a apreciat 1,2%. De la începutul anului leul este aproape neschimbat față de euro, coroana cehă a câștigat 1,2%, zlotul polonez s-a depreciat cu 4,5% iar forintul maghiar a pierdut 11,7%.
- Volumul tranzacțiilor de pe piața valutară locală de săptămâna trecută a fost relativ similar cu cel de acum două săptămâni. Joi a fost înregistrat un vârf săptămânal al schimburilor valutare, de aproximativ o treime din volumul întregii săptămâni. Pentru finalul acestui an avem o estimare de curs de schimb EUR/RON de 5,00. Principalele presiuni de depreciere provin dinspre deficitul de cont curent mare.
- Ministerul Finanțelor organizează astăzi o licitație pentru obligațiuni cu maturitatea 11 octombrie 2034 prin care dorește să atragă 400 de milioane de lei.

#### Cursuri valutare oficiale

	fixing	Δ zilnic	Δ anual
BNR			
EUR/RON	4.9350	-0.1%	-0.3%
USD/RON	5.0743	-0.1%	19.0%
CHF/RON	5.0587	-0.6%	9.2%
GBP/RON	5.7138	1.0%	-2.3%
100 HUF/RON	1.1816	3.5%	-14.2%
100 JPY/RON	3.4353	-0.7%	-8.6%
XAU/RON	269.83	-1.4%	9.6%
ECB	fixing	Δ zilnic	Δ anual
EUR/USD	0.9717	-0.2%	-16.2%
EUR/GBP	0.8682	0.4%	2.6%
EUR/CHF	0.9757	0.3%	-8.7%
EUR/JPY	143.63	0.5%	9.1%

#### Dobânzi interbancare oficiale

Scadenta	ROBOR	EURIBOR	LIBOR
O/N	5.54	0.657	3.066
1W	5.58	0.646	n.a.
1M	7.37	0.892	3.443
3M	8.17	1.403	4.194
6M	8.27	2.027	4.685
1Y	8.37	2.677	5.283

#### Cotații bursa de marfuri

Activ	spot	Δ zilnic	Δ anual
Brent (USD/baril)	93.7	-1.5%	11.8%
Grau (EUR/MT)	350.8	-1.6%	29.7%
Porumb (EUR/MT)	340.3	-0.7%	41.2%
Rapita (EUR/MT)	633.8	-0.6%	-4.0%

#### Piața de capital

Index	spot	Δ zilnic	Δ anual	an curent
DJI	29635	-1.3%	-15.1%	-18.4%
DAX	12438	0.7%	-19.6%	-21.7%
CAC 40	5932	0.9%	-11.3%	-17.1%
FTSE	6850	0.1%	-4.8%	-7.1%
BET	10671	1.2%	-16.2%	-18.3%

#### Bursa de Valori Bucuresti

Valoare tranzactii cu actiuni	EUR mil
Ultima sesiune tranzactionare	3.3
Medie zilnica 2022	10.1

#### Dobânziile bancilor centrale

	curent	Δ lunar (bps)	Δ anual (bps)
BNR	6.25	75	475
BCE	1.25	0	125
FED	3.25	75	300

#### Rate anuale ale inflației

	curent	Δ lunar (pp)	Δ anual (pp)
Romania	15.9	0.6	9.6
Zone Euro	10.0	0.8	6.6
SUA	8.2	-0.1	2.8

#### Cursuri casa de schimb BCR\*

BCR	cumparare	vanzare
EURRON	4.8620	5.0070
USD RON	4.9780	5.1580

\* Cursurile au fost actualizate la data de 17 octombrie 2022, ora 9:17

#### Top 10 cei mai tranzacționați emitenți, Bursa de Valori București, sesiunea precedentă

Nr.	Companie	Valoare	Volum	Pret inchidere	Var. (%)
1	ROTLV.BX Banca Transilvania SA	3,562,448	210,298	16.94	1.19
2	FP.BX Fondul Proprietatea SA	2,322,680	1,309,290	1.77	3.14
3	ROSNP.BX OMV Petrom SA	2,218,439	5,281,997	0.42	0.12
4	SNG.BX Societatea Nationala de Gaze Naturale Romgaz SA	1,669,773	42,980	38.85	0.78
5	ROEVER.BX Evergent Investments SA	1,561,755	1,239,488	1.26	2.44
6	ROBRD.BX BRD Groupe Societe Generale SA	1,264,257	113,897	11.10	0.18
7	STK.BX Fondul Inchis De Investitii STK Emergent	659,988	10,476	63.00	5.00
8	ROONE.BX One United Properties SA	632,418	505,126	1.25	0.16
9	ROSNN.BX Societatea Nationala Nuclearelectrica SA	593,153	14,866	39.90	1.01
10	ROCE.BX Romcarbon SA	359,366	885,138	0.41	10.63

Sursa: Reuters. Cotații LIBOR afișate cu 24h întârziere. Grâu, porumb și rapiță cotații futures Matif, primul contract care expiră. Piața de capital cotații închidere zi lucrătoare precedentă.

<b>Ciprian Dascalu, Economist Sef</b>		<b>Valentin Popovici, Director Executiv Divizia Piete Financiare</b>	
<b>Echipe Cercetare Macro si Titluri cu Venit Fix</b>		<b>Departamentul Vanzari Corporate</b>	
Eugen Sinca, Analist Senior	037 3510 435	Ionut Bogdan Cozma, Sef Departament	0373 516 612
Dorina Ilasco, Analist Senior	037 3510 436	<i>Biroul Tranzactionare si Solutii Corporate</i>	
Vlad Ionita, Analist Cantitativ		Nicolae Corbescu, Sef Birou	0373 516 607
<b>Echipe Cercetare Piata de Capital</b>		Florina Teodora Draghici, Dealer	0373 516 510
Caius Rapanu, Analist Senior	037 3510 441	<i>Biroul Regional Vanzari Corporate</i>	
<b>Departamentul Vanzari Retail</b>		Diana Elena Balan, Sef Birou	0373 516 615
Laura Hexan, Sef Departament	0373 516 608	Crisan-Ion Bordeanu, Dealer	0373 516 530
Melania Daian, Dealer	0373 516 555	Cosmin Livezeanu, Dealer	0373 516 614
Dan Victor Duna, Dealer	0373 516 558	Miruna Teodora Mogos, Dealer	0373 516 544
Dragos Barbulescu, Dealer	0373 516 543	Alexandra Stancu, Dealer	0373 516 610
Claudia Crina Retegan, Dealer	0373.516 557	Andreea Corina Albu, Dealer	0373 516 562
Gabriela Constantinescu, Dealer	0373.516 547		
Georgian Cosmin Lazar, Dealer	0373.516 560		
Andreea Laura Lacatus, Dealer	0373.516 556		
<b>Departamentul Institutii Financiare</b>			
Vasile Cristian Pascu, Sef Departament	0373 511 695		
Liviu George Avram, Institutional Equity Sales	0373 516 569		
Octavian Florin Munteanu, Dealer	0373 516 613		

#### Mențiuni:

**Banca Comercială Română S.A.**  
**Societate administrată în sistem dualist**

Calea Plevnei nr. 159  
Business Garden Bucharest  
Clădirea A, etajul 6  
Sector 6, București, cod 060013

InfoBCR: 0800.801.227, apelabil  
gratuit din orice rețea națională;  
+4021.407.42.00 apelabil din  
străinătate la tarif normal

Înmatriculată la Registrul  
Comerțului: J40/90/1991  
Înmatriculată la Registrul Bancar  
Nr. RB-PJR-40-008/18.02.1999  
Cod Unic de Înregistrare: RO 361757

Înregistrată la Registrul de evidență  
a prelucrărilor de date cu caracter  
personal sub nr. 3776 și 3772  
Capital Social: 1.625.341.625,4 lei  
SWIFT: RNCB RO BU

#### Avertismente:

Acest material are caracter pur informativ și **NU reprezintă o recomandare pentru produse și investiții în instrumente financiare sau o oferta pentru a contracta produsele sau serviciile de investiții financiare la care acest material se referă.** Banca nu are nici o obligație sau responsabilitate privind oferirea către client a produselor prezentate în condițiile menționate în prezentul material. **Orice referință la o cotație sau preț de oferta din prezentul material în legătură cu un produs/serviciu are caracter pur indicativ și nu reprezintă cotația sau prețul de oferta disponibil la momentul în care clientul va decide să cumpere/contracteze respectivul produs/serviciu.** Informații detaliate privind termenii și condițiile concrete în care puteți beneficia de produsele și serviciile BCR sunt furnizate potențialilor investitori la momentul solicitării deschiderii de cont și în timp util înaintea momentului prestării de serviciilor solicitate.

Va informam, de asemenea, ca este posibil ca Banca, afiliații acesteia sau angajații acesteia să dețină în nume propriu produse/instrumentele financiare la care se referă acest material, să efectueze tranzacții de vânzare, cumpărare sau orice alt tip de tranzacții cu aceste produse/instrumente financiare, să fie formator de piață pentru aceste produse/instrumente financiare, să ofere servicii de investment banking, creditare sau alte servicii în legătură cu emitenții menționați în cuprinsul prezentului material sau să fi intermediar de oferte publice în legătură cu acești emitenți.

Performanța anterioară a instrumentelor financiare nu reprezintă o garanție în ceea ce privește performanța lor viitoare. Nicio asigurare nu poate fi dată referitor la randamentul favorabil al portofoliului de instrumente financiare sau al unui emitent descris în prezentul raport. Există posibilitatea ca, datorită unor factori diverși, proiecțiile să nu fie atinse. Cauzele pot fi: volatilitatea nelimitată a pieței, volatilitatea sectorului, acțiuni ale corporațiilor, informațiile incomplete sau incorecte furnizate de terți. Nici BCR și nici directorii, colaboratorii sau angajații săi, ori ai afiliaților săi nu sunt responsabili pentru pierderi sau daune ce ar putea rezulta din utilizarea acestui document, a conținutului acestuia sau într-un alt mod.

Includerea unor linkuri ale website-urilor entităților menționate în prezentul document, nu implică faptul că BCR aprobă, recomandă sau garantează acele locații web și nici informațiile accesibile de la respectivele pagini web. BCR nu își asumă nicio responsabilitate pentru conținutul acestor site-uri sau în legătură cu informațiile disponibile în aceste locații și nici în ceea ce privește consecințele utilizării acestora.

Acest material se adresează în exclusivitate destinatarilor. Acesta nu poate fi reprodus, retransmis, sau publicat, în întregime sau în parte, pentru niciun scop fără acordul scris al BCR. Prin primirea prezentului document, destinatarul este de acord cu mențiunile specificate mai sus.

Drept de autor: 2022 Banca Comercială Română. Toate drepturile rezervate.