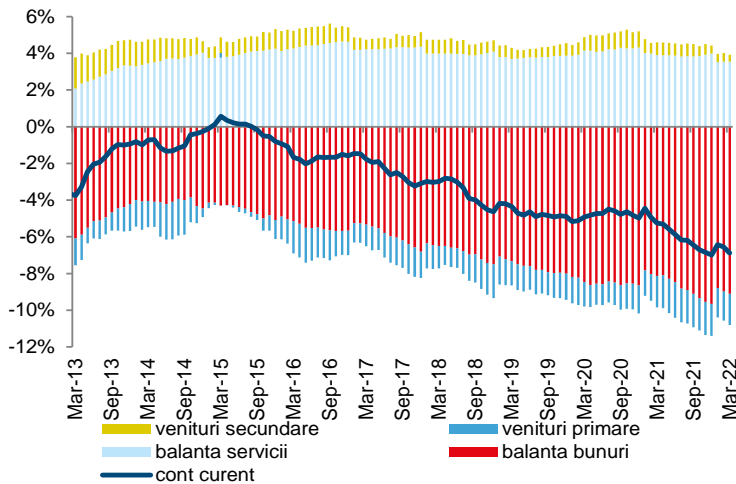


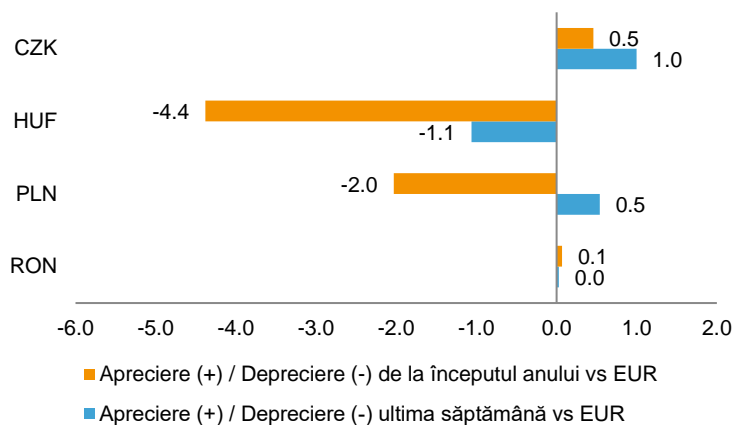
BCR Info: Deficitul de cont curent se adâncește puternic în martie

Soldul contului curent pe componente (% din PIB, date anualizate)



Sursa: BNR, INS, BCR Cercetare

Evoluția monedelor din Europa Centrală și de Est față de Euro



Sursa: Bloomberg, BCR Cercetare

- Contul curent din cadrul balanței de plăți a avut un deficit anualizat de 18,7 miliarde euro în martie (suma ultimelor 12 luni), în creștere de la 17,8 miliarde euro în februarie. Deteriorarea poziției externe a României a avut loc pe toate componentele principale ale contului curent, cu adânciri ale deficitului comercial pentru bunuri după creșterea prețurilor energetice la nivel global, a deficitului balanței primare și a balanței secundare. Gradul de acoperire a deficitului de cont curent prin investiții străine directe a fost de 40% în martie, în scădere de la 44% în februarie.

- În ultima săptămână leul rămâne moneda cu cea mai mică volatilitate din regiune față de euro. Coroana cehă și zlotul polonez s-au apreciat cu 1,0%, respectiv 0,5% față de euro, iar forintul maghiar s-a depreciat cu 1,1% în ultima săptămână față de euro. De la începutul anului leul este relativ constant față de euro, coroana cehă s-a apreciat cu 0,5%, zlotul polonez a pierdut 2,0%, iar forintul maghiar s-a depreciat cu 4,4%.

- Volumul tranzacțiilor de pe piața valutară locală a scăzut săptămâna trecută față de acum două săptămâni. Pentru finalul acestui an avem o estimare de curs de schimb EUR/RON de 5,05.

- Ministerul Finanțelor emite astăzi obligațiuni cu scadența 24 iunie 2026. Suma pe care dorește să o atragă este de 300 de milioane de lei.

Cursuri valutare oficiale

BNR	fixing	Δ zilnic	Δ anual
EUR/RON	4.9458	0.0%	0.4%
USD/RON	4.7643	0.5%	16.7%
CHF/RON	4.7597	-0.1%	5.9%
GBP/RON	5.8036	0.4%	1.3%
100 HUF/RON	1.2860	-0.6%	-6.8%
100 JPY/RON	3.6956	0.4%	-0.8%
XAU/RON	279.38	-0.9%	17.4%
ECB	fixing	Δ zilnic	Δ anual
EUR/USD	1.0385	-0.2%	-14.0%
EUR/GBP	0.8512	-0.2%	-1.1%
EUR/CHF	1.0385	0.1%	-5.2%
EUR/JPY	133.91	0.0%	1.2%

Dobânzi interbancare oficiale

Scadenta	ROBOR	EURIBOR	LIBOR
O/N	4.52	-0.586	0.826
1W	4.52	-0.564	0.000
1M	5.18	-0.546	0.887
3M	5.50	-0.403	1.444
6M	5.65	-0.209	1.995
1Y	5.86	0.182	2.652

Cotații bursa de marfuri

Activ	spot	Δ zilnic	Δ anual
Brent (USD/baril)	112.0	2.4%	63.1%
Grau (EUR/MT)	416.5	1.6%	92.8%
Porumb (EUR/MT)	360.3	1.5%	44.0%
Rapita (EUR/MT)	870.5	3.6%	63.4%

Piața de capital

Index	spot	Δ zilnic	Δ anual	an curent
DJI	32197	1.5%	-5.4%	-11.4%
DAX	14028	2.1%	-7.7%	-11.7%
CAC 40	6363	2.5%	1.2%	-11.0%
FTSE	7233	2.6%	6.5%	0.5%
BET	12133	0.6%	4.4%	-7.1%

Bursa de Valori Bucuresti

Valoare tranzactii cu actiuni	EUR mil
Ultima sesiune tranzactionare	9.8
Medie zilnica 2022	12.9

Dobânzile bancilor centrale

	curent	Δ lunar (bps)	Δ anual (bps)
BNR	3.75	75	250
BCE	0.00	0	0
FED	1.00	50	75

Rate anuale ale inflației

	curent	Δ lunar (pp)	Δ anual (pp)
Romania	13.8	3.6	10.5
Zone Euro	7.5	0.1	5.9
SUA	8.3	-0.3	4.1

Cursuri casa de schimb BCR*

BCR	cumparare	vanzare
EURRON	4.8630	5.0280
USDRON	4.6560	4.8560

*Cursurile au fost actualizate la data de 16 mai 2022, ora 9:04

Top 10 cei mai tranzacționați emitenți, Bursa de Valori București, sesiunea precedentă

Nr.	Companie	Valoare	Volum	Pret inchidere	Var. (%)
1	ROTLV.BX Banca Transilvania SA	15,009,384	6,525,819	2.30	1.10
2	ROBRD.BX BRD Groupe Societe Generale SA	9,219,899	621,287	14.84	-7.37
3	ROSNB.BX Societatea Nationala Nuclearelectrica SA	7,637,793	174,180	43.85	4.53
4	ROSNP.BX OMV Petrom SA	4,993,571	11,310,467	0.44	1.49
5	FP.BX Fondul Proprietatea SA	2,384,042	1,151,711	2.07	0.73
6	COTE.BX Conpet SA	1,929,679	24,867	77.60	0.78
7	SNG.BX Societatea Nationala de Gaze Naturale Romgaz SA	1,148,980	26,566	43.25	1.41
8	ROM.BX Med Life SA	1,052,221	57,373	18.34	2.92
9	SIF1.BX Societatea de Investitii Financiare Banat Crisana SA	725,229	296,012	2.45	0.41
10	ROBRK.BX SSIF BRK Financial Group SA	554,930	2,774,650	0.20	0.00

Sursa: Reuters. Cotații LIBOR afișate cu 24h întârziere. Grâu, porumb și rapiță cotații futures Matif, primul contract care expiră. Piața de capital cotații închidere zi lucrătoare precedentă.

Ciprian Dascalu, Economist Sef		Valentin Popovici, Director Executiv Divizia Piete Financiare	
Echipe Cercetare Macro si Titluri cu Venit Fix		Departamentul Vanzari Corporate	
Eugen Sinca, Analist Senior	037 3510 435	Ionut Bogdan Cozma, Sef Departament	0373 516 612
Dorina Ilasco, Analist Senior	037 3510 436	Biroul Tranzactionare si Solutii Corporate	
Vlad Ionita, Analist Cantitativ		Nicolae Corbescu, Sef Birou	0373 516 607
Echipe Cercetare Piata de Capital		Florina Teodora Draghici, Dealer	0373 516 510
Caius Rapanu, Analist Senior	037 3510 441	Corina Anda Ciobanu, Dealer	0373 516 609
Departamentul Vanzari Retail		Biroul Regional Vanzari Corporate	
Laura Hexan, Sef Departament	0373 516 608	Diana Elena Balan, Sef Birou	0373 516 615
Melania Daian, Dealer	0373 516 555	Crisan-Ion Bordeanu, Dealer	0373 516 530
Dan Victor Duna, Dealer	0373 516 558	Cosmin Livezeanu, Dealer	0373 516 614
Dragos Barbulescu, Dealer	0373 516 543	Miruna Teodora Mogos, Dealer	0373 516 544
Claudia Crina Retegan, Dealer	0373.516 557	Alexandra Stancu, Dealer	0373 516 610
Gabriela Constantinescu, Dealer	0373.516 547	Andreea Corina Albu, Dealer	0373 516 562
Georgian Cosmin Lazar, Dealer	0373.516 560		
Andreea Laura Lacatus, Dealer	0373.516 556		
Departamentul Institutii Financiare			
Vasile Cristian Pascu, Sef Departament	0373 511 695		
Liviu George Avram, Institutional Equity Sales	0373 516 569		
Octavian Florin Munteanu, Dealer	0373 516 613		

Mențiuni:

Banca Comercială Română S.A.
Societate administrată în sistem dualist

Calea Plevnei nr. 159
Business Garden Bucharest
Cladirea A, etajul 6
Sector 6, București, cod 060013

InfoBCR: 0800.801.227, apelabil
gratuit din orice rețea națională;
+4021.407.42.00 apelabil din
străinătate la tarif normal

Înmatriculată la Registrul
Comerțului: J40/90/1991
Înmatriculată la Registrul Bancar
Nr. RB-PJR-40-008/18.02.1999
Cod Unic de Înregistrare: RO 361757

Înregistrată la Registrul de evidență
a prelucrărilor de date cu caracter
personal sub nr. 3776 și 3772
Capital Social: 1.625.341.625,4 lei
SWIFT: RNCB RO BU

Avertismente:

Acest material are caracter pur informativ și **NU reprezintă o recomandare pentru produse și investiții în instrumente financiare sau o oferta pentru a contracta produsele sau servicii de investiții financiare la care acest material se referă.** Banca nu are nici o obligație sau responsabilitate privind oferirea către client a produselor prezentate în condițiile menționate în prezentul material. **Orice referință la o cotație sau preț de oferta din prezentul material în legătură cu un produs/serviciu are caracter pur indicativ și nu reprezintă cotația sau prețul de oferta disponibil la momentul în care clientul va decide să cumpere/contracteze respectivul produs/serviciu.** Informații detaliate privind termenii și condițiile concrete în care puteți beneficia de produsele și serviciile BCR sunt furnizate potențialilor investitori la momentul solicitării deschiderii de cont și în timp util înaintea momentului prestării de serviciile solicitate.

Va informam, de asemenea, ca este posibil ca Banca, afiliații acesteia sau angajații acesteia să dețină în nume propriu produse/instrumentele financiare la care se referă acest material, să efectueze tranzacții de vânzare, cumpărare sau orice alt tip de tranzacții cu aceste produse/instrumente financiare, să fie formator de piață pentru aceste produse/instrumente financiare, să ofere servicii de investment banking, creditare sau alte servicii în legătură cu emitenții menționați în cuprinsul prezentului material sau să fi intermediar de oferte publice în legătură cu acești emitenți.

Performanța anterioară a instrumentelor financiare nu reprezintă o garanție în ceea ce privește performanța lor viitoare. Nicio asigurare nu poate fi dată referitor la randamentul favorabil al portofoliului de instrumente financiare sau al unui emitent descris în prezentul raport. Există posibilitatea ca, datorită unor factori diverși, proiecțiile să nu fie atinse. Cauzele pot fi: volatilitatea nelimitată a pieței, volatilitatea sectorului, acțiuni ale corporațiilor, informațiile incomplete sau incorecte furnizate de terți. Nici BCR și nici directorii, colaboratorii sau angajații săi, ori ai afiliaților săi nu sunt responsabili pentru pierderi sau daune ce ar putea rezulta din utilizarea acestui document, a conținutului acestuia sau într-un alt mod.

Includerea unor linkuri ale website-urilor entităților menționate în prezentul document, nu implică faptul că BCR aprobă, recomandă sau garantează acele locații web și nici informațiile accesibile de la respectivele pagini web. BCR nu își asumă nicio responsabilitate pentru conținutul acestor site-uri sau în legătură cu informațiile disponibile în aceste locații și nici în ceea ce privește consecințele utilizării acestora.

Acest material se adresează în exclusivitate destinatarilor. Acesta nu poate fi reprodus, retransmis, sau publicat, în întregime sau în parte, pentru niciun scop fără acordul scris al BCR. Prin primirea prezentului document, destinatarul este de acord cu mențiunile specificate mai sus.

Drept de autor: 2022 Banca Comercială Română. Toate drepturile rezervate.