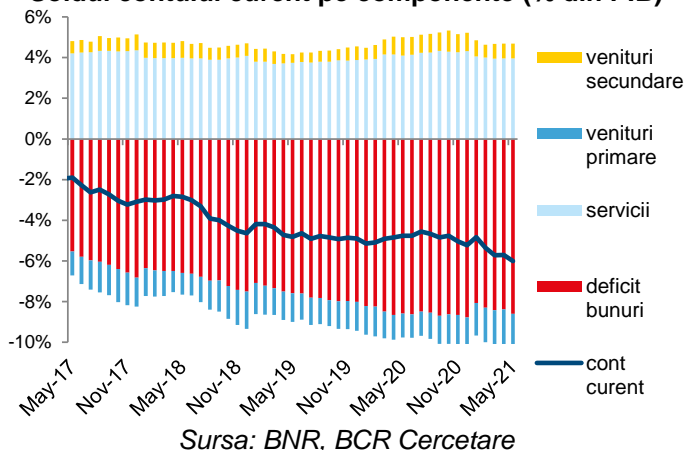
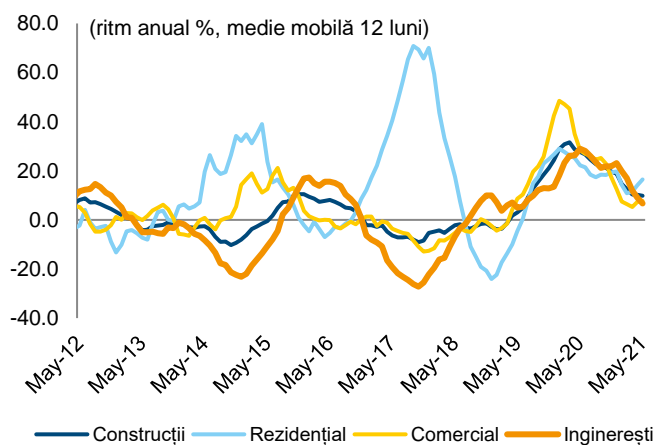


## BCR Info: Adâncire a deficitului de cont curent

### Soldul contului curent pe componente (% din PIB)



### Lucrările de construcții, medie mobilă pe 12 luni %



- Contul curent din cadrul balanței de plăți a României a avut un deficit de -14,2 miliarde euro în luna mai (date anualizate, suma ultimelor 12 luni), în adâncire de la -13,5 miliarde euro în aprilie. Această evoluție s-a datorat creșterii deficitului comercial cu bunuri și repatrierilor mai mari de profituri din investiții străine directe și investiții de portofoliu. Gradul de acoperire a deficitului de cont curent prin investiții directe a scăzut la 25% în mai de la 31% în aprilie. Pentru acest an estimăm un deficit de cont curent de 5,9% din PIB, peste cel de 5,2% din PIB din 2020. Dezechilibrul extern ridicat este o cauză principală a presiunilor de depreciere graduală a leului.
- Lucrările de construcții au crescut cu +7,0% în mai 2021 față de mai 2020, după o expansiune anuală de +8,8% în luna aprilie 2021. Pe domenii, construcțiile rezidențiale au crescut cu +37,6%, construcțiile nerezidențiale au scăzut cu -1,1%, iar cele de infrastructură au scăzut cu -2,5% anual. Tendința pe termen lung exprimată de media mobilă pe 12 luni arată în continuare un avans consistent al construcțiilor în pandemie, de +9,8% în termeni anuali în mai, pe fondul investițiilor publice și a aplicării unor restricții mai ușoare față de alte sectoare.
- Obligațiunile guvernamentale în lei au fost afectate în ultimele zile de creșterea peste așteptări a indicelui prețurilor de consum din iunie (rata inflației: 3,94%, așteptările pieței: 3,7%). Randamentele pe segmentul lung al curbei unde sunt activi investitorii nerezidenți au crescut cu aproape 30 de puncte de bază în câteva zile, pe o lichiditate destul de slabă a pieței.
- Ministerul Finanțelor organizează astăzi o licitație pentru obligațiuni în valoare de 500 milioane lei cu scadența în iunie 2026. Contextul pieței este relativ dificil, cu creșteri ale randamentelor în ultimele zile.

#### Cursuri valutare oficiale

BNR	fixing	Δ zilnic	Δ anual
EUR/RON	4.9283	0.0%	1.8%
USD/RON	4.1792	0.4%	-1.9%
CHF/RON	4.5475	0.1%	0.2%
GBP/RON	5.7874	0.4%	8.5%
100 HUF/RON	1.3759	-0.4%	0.9%
100 JPY/RON	3.7827	0.2%	-4.7%
XAU/RON	243.74	0.8%	-1.2%
ECB	fixing	Δ zilnic	Δ anual
EUR/USD	1.1812	-0.3%	3.8%
EUR/GBP	0.8516	-0.4%	-6.2%
EUR/CHF	1.0840	-0.2%	1.4%
EUR/JPY	130.30	-0.2%	6.7%

#### Dobânzi interbancare oficiale

Scadenta	ROBOR	EURIBOR	LIBOR
O/N	1.06	-0.566	0.086
1W	1.06	-0.573	0.088
1M	1.45	-0.559	0.093
3M	1.50	-0.546	0.126
6M	1.65	-0.513	0.152
1Y	1.76	-0.488	0.243

#### Cotații bursa de marfuri

Activ	spot	Δ zilnic	Δ anual
Brent (USD/baril)	78.1	0.3%	77.8%
Grau (EUR/MT)	208.3	2.5%	12.3%
Porumb (EUR/MT)	239.0	0.9%	32.0%
Rapita (EUR/MT)	538.8	-0.5%	41.1%

#### Piața de capital

Index	spot	Δ zilnic	Δ anual	an curent
DJI	34933	0.1%	31.1%	14.1%
DAX	15789	0.0%	24.3%	15.1%
CAC 40	6558	0.0%	31.0%	18.1%
FTSE	7125	-0.5%	14.7%	9.8%
BET	12055	0.4%	43.2%	22.9%

#### Bursa de Valori București

Valoare tranzactii cu actiuni	EUR mil
Ultima sesiune tranzactionare	10.9
Medie zilnica 2021	8.3

#### Dobânzile bancilor centrale

	curent	Δ lunar (bps)	Δ anual (bps)
BNR	1.25	0	-50
BCE	0.00	0	0
FED	0.25	0	0

#### Rate anuale ale inflației

	curent	Δ lunar (pp)	Δ anual (pp)
Romania	3.9	0.5	1.5
Zone Euro	1.9	0.4	1.9
SUA	5.4	0.4	4.7

#### Cursuri casa de schimb BCR\*

BCR	cumparare	vanzare
EURRON	4.8560	5.0010
USDRON	4.0730	4.2530

\* Cursurile au fost actualizate la data de 15 iulie 2021, ora 9:16

Sursa: Reuters. Cotații LIBOR afișate cu 24h întârziere. Grâu, porumb și rapiță cotații futures Matif, primul contract care expiră. Piața de capital cotații închidere zi lucrătoare precedentă.

#### Top 10 cei mai tranzacționați emitenți, Bursa de Valori București, sesiunea precedentă

Nr.	Companie	Valoare	Volum	Pret inchidere	Var. (%)
1	ROTLV.BX Banca Transilvania SA	8,060,474	2,848,224	2.83	1.25
2	ROWINE.BX Purcari Wineries PCL	3,203,230	103,330	31.00	0.32
3	SNG.BX Societatea Nationala de Gaze Naturale Romgaz SA	2,983,494	94,564	31.55	-0.32
4	ROEL.BX Societatea Energetica Electrica SA	2,432,340	189,140	12.86	0.31
5	ROONE.BX One United Properties SA	1,949,632	989,661	1.97	0.51
6	FP.BX Fondul Proprietatea SA	1,928,133	1,031,087	1.87	0.32
7	ROHUNT.BX iHunt Technology Import Export SA	1,732,226	959,682	1.81	11.97
8	ROSG.BX Sphera Franchise Group SA	1,640,542	90,388	18.15	1.97
9	TTS.BX TTS Transport Trade Services SA	1,335,887	66,133	20.20	1.76
10	TRP.BX Teraplast SA	1,242,747	1,409,010	0.88	-0.23

#### Contacte

##### Ciprian Dascalu, Economist Sef

##### Echipe Cercetare Macro si Titluri cu Venit Fix

Eugen Sinca, Analist Senior	037 3510 435
Dorina Ilasco, Analist Senior	037 3510 436
Iulian Misu, Analist Cantitativ	037 3510 437

##### Echipe Cercetare Piata de Capital

Caius Rapanu, Analist Senior	037 3510 441
------------------------------	--------------

##### Departamentul Vanzari Retail

Laura Hexan, Sef Departament	0373 516 608
Ioan Mihai Vlad Muresian, Dealer	0373 516 560
Raluca Iustina Enea, Dealer	0373 516 554
Melania Daian, Dealer	0373 516 555
Gheorghe Dragnea, Dealer	0373 516 558
Gabriel Necula, Dealer	0373 516 559
Laura Elena Ciocan	0373 516 547

##### Departamentul Institutii Financiare

Vasile Cristian Pascu, Sef Departament	0373 511 695
Liviu George Avram, Expert Vanzari Piete Reglementate	0373 516 569

##### Valentin Popovici, Director Executiv Divizia Piete Financiare

##### Departamentul Vanzari Corporate

Ionut Bogdan Cozma, Sef Departament	0373 516 112
-------------------------------------	--------------

##### Biroul Tranzactionare si Solutii Corporate

Nicolae Corbescu, Sef Birou	0373 516 607
Florina Teodora Draghici, Dealer	0373 516 510
Gabriela Virginia Constantinescu, Dealer	0373 516 609
Alin Razvan Vlad, Dealer	0373 516 562
Corina Anda Ciobanu, Dealer	0373 516 614
Ruxandra Mihaela Lungu	0373 516 613

##### Biroul Regional Vanzari Corporate

Diana Elena Balan, Sef Birou	0373 516 615
Crisan-Ion Bordeanu, Dealer	0373 516 605
Cosmin Livezeanu, Dealer	0373 516 603
Miruna Teodora Mogos, Dealer	0373 514 227
Alexandra Stancu, Dealer	0373 516 610
Claudia Crina Retegan, Dealer	0373 516 676

#### Mențiuni:

**Banca Comercială Română S.A.**  
Societate administrată în sistem dualist

Calea Plevnei nr. 159  
Business Garden Bucharest  
Cladirea A, etajul 6  
Sector 6, București, cod 060013

[contact.center@bcr.ro](mailto:contact.center@bcr.ro)  
[www.bcr.ro](http://www.bcr.ro)

InfoBCR: 0800.801.227, apelabil  
gratuit din orice rețea națională;  
+4021.407.42.00 apelabil din  
străinătate la tarif normal

Înmatriculată la Registrul  
Comerțului: J40/90/1991  
Înmatriculată la Registrul Bancar  
Nr. RB-PJR-40-008/18.02.1999  
Cod Unic de Înregistrare: RO 361757

Înregistrată la Registrul de evidență  
a prelucrărilor de date cu caracter  
personal sub nr. 3776 și 3772  
Capital Social: 1.625.341.625,4 lei  
SWIFT: RNCB RO BU

#### Avertismente:

Acest material are caracter pur informativ și **NU reprezintă o recomandare pentru produse și investiții în instrumente financiare sau o oferta pentru a contracta produsele sau servicii de investiții financiare la care acest material se referă.** Banca nu are nici o obligație sau responsabilitate privind oferirea către client a produselor prezentate în condițiile menționate în prezentul material. **Orice referință la o cotație sau preț de oferta din prezentul material în legătură cu un produs/serviciu are caracter pur indicativ și nu reprezintă cotația sau prețul de oferta disponibil la momentul în care clientul va decide să cumpere/contracteze respectivul produs/serviciu.** Informații detaliate privind termenii și condițiile concrete în care puteți beneficia de produsele și serviciile BCR sunt furnizate potențialilor investitori la momentul solicitării deschiderii de cont și în timp util înaintea momentului prestării de serviciilor solicitate.

Va informam, de asemenea, ca este posibil ca Banca, afiliații acesteia sau angajații acesteia să dețină în nume propriu produsele/instrumentele financiare la care se referă acest material, să efectueze tranzacții de vânzare, cumpărare sau orice alt tip de tranzacții cu aceste produse/instrumente financiare, să fie formator de piață pentru aceste produse/instrumente financiare, să ofere servicii de investment banking, creditare sau alte servicii în legătură cu emitenții menționați în cuprinsul prezentului material sau să fi intermediat oferte publice în legătură cu acești emitenți.

Performanța anterioară a instrumentelor financiare nu reprezintă o garanție în ceea ce privește performanța lor viitoare. Nicio asigurare nu poate fi dată referitor la randamentul favorabil al portofoliului de instrumente financiare sau al unui emitent descris în prezentul raport. Există posibilitatea ca, datorită unor factori diverși, proiecțiile să nu fie atinse. Cauzele pot fi: volatilitatea nelimitată a pieței, volatilitatea sectorului, acțiuni ale corporațiilor, informațiile incomplete sau incorecte furnizate de terți. Nici BCR și nici directorii, colaboratorii sau angajații săi, ori ai afiliaților săi nu sunt responsabili pentru pierderi sau daune ce ar putea rezulta din utilizarea acestui document, a conținutului acestuia sau într-un alt mod.

Includerea unor linkuri ale website-urilor entităților menționate în prezentul document, nu implică faptul că BCR aprobă, recomandă sau garantează acele locații web și nici informațiile accesibile de la respectivele pagini web. BCR nu își asumă nicio responsabilitate pentru conținutul acestor site-uri sau în legătură cu informațiile disponibile în aceste locații și nici în ceea ce privește consecințele utilizării acestora.

Acest material se adresează în exclusivitate destinatarilor. Acesta nu poate fi reprodus, retransmis, sau publicat, în întregime sau în parte, pentru niciun scop fără acordul scris al BCR. Prin primirea prezentului document, destinatarul este de acord cu mențiunile specificate mai sus.

Drept de autor: 2021 Banca Comerciala Romana. Toate drepturile rezervate.