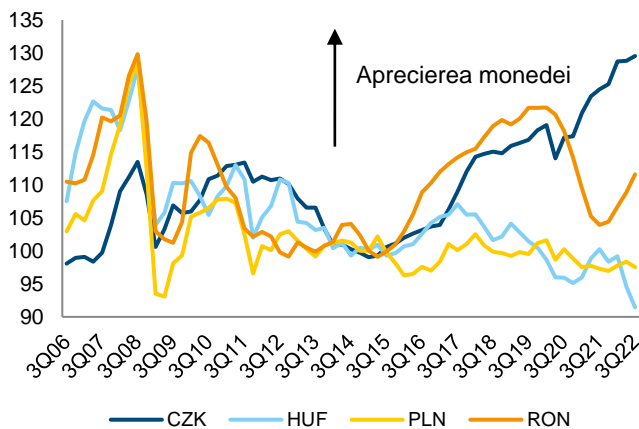


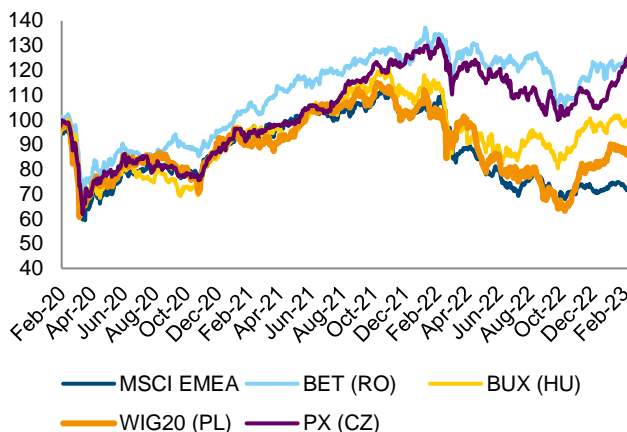
BCR Info: Deficitul de cont curent s-ar putea ajusta ușor în 2023

Cursul de schimb real efectiv ajustat cu costul unitar cu forța de muncă



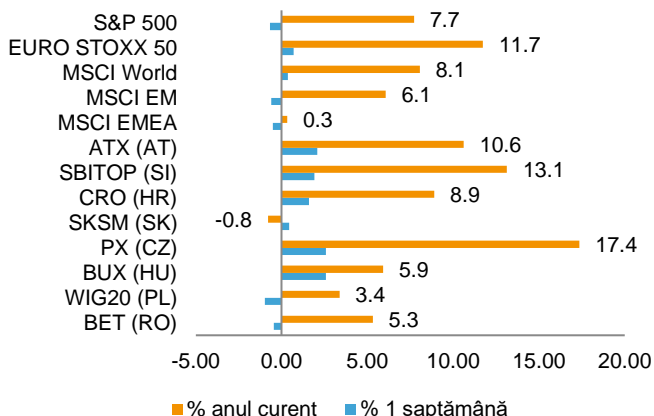
Sursa: CE, BCR Cercetare

Evoluția BET vs indici regionali



Sursa: Bloomberg, BCR Cercetare

Performanța indicilor bursieri regionali și globali



Sursa: Bloomberg, BCR Cercetar

▪ [Deficitul de cont curent al României](#) s-a adâncit la 9,2% din PIB în 2022, față de 7,3% în 2021. Chiar dacă deficitul de cont curent ridicat este o problemă structurală legată de competitivitatea slabă a industriei prelucrătoare orientată către export, o bună parte din adâncirea sa recentă este explicată de creșterea prețurilor de import a unor materii prime, în special energie. Aceste prețuri sunt așteptate să scadă în medie în 2023 comparativ cu 2022 iar împreună cu reducerea deficitului bugetar credem că ar putea contribui la ajustarea deficitului de cont curent la 7,9% din PIB la finalul anului 2023. Cursul de schimb real efectiv arată o pierdere de competitivitate a exporturilor în 2022, întrucât rata de schimb a fost aproape nechimbată în termeni nominali, în timp ce diferențialul de inflație s-a mărit. Modelele noastre arată că deficitul de cont curent este mai sensibil la mișcările cursului de schimb real efectiv față de variațiile consumului populației sau formării brute de capital fix.

▪ În ultima săptămână indicii BET a suferit o ușoară depreciere, de 0,44%, pe fondul creșterilor afișate de majoritatea indicilor regionali dar pe o slăbire în general a indicilor globali. Astfel Ungaria și Cehia au avansat fiecare cu 2,59%, Austria cu 2,09%, Slovenia cu 1,91%, Croația cu 1,61%, în timp ce Polonia a pierdut 0,97%. Indicele MSCI EM s-a retras cu 0,6%, indicele MSCI EMEA cu 0,51% iar MSCI World a urcat marginal cu 0,38%.

▪ Dintre acțiunile de pe tabloul principal s-au remarcat aprecierile înregistrate în ultima săptămână de TTS cu 4,75% și Aquila cu 4,26%, urmate de Electrica cu 3,5%, ONE și Transelectrica fiecare cu 3,18%, Teraplast cu 1,21%, FP cu 0,98%, OMV Petrom cu 0,84%, BVB cu 0,74% și Conpet cu 0,67%. În teritoriu negativ au evoluat BRD cu -6,38%, Purcari cu -3,17%, Medlife cu -2,5%, BT cu -1,89% și Romgaz cu -1,24%. Restul acțiunilor au suferit schimbări nesemnificative.

Cursuri valutare oficiale

BNR	fixing	Δ zilnic	Δ anual
EUR/RON	4.9012	-0.1%	-0.9%
USD/RON	4.5578	-0.7%	4.3%
CHF/RON	4.9605	-0.3%	4.9%
GBP/RON	5.5563	0.5%	-6.0%
100 HUF/RON	1.2814	1.2%	-7.7%
100 JPY/RON	3.4461	-0.5%	-9.2%
XAU/RON	272.60	-0.6%	4.6%
ECB	fixing	Δ zilnic	Δ anual
EUR/USD	1.0759	0.7%	-4.9%
EUR/GBP	0.8813	-0.2%	5.3%
EUR/CHF	0.9870	0.2%	-5.7%
EUR/JPY	142.14	0.3%	8.8%

Dobânzi interbancare oficiale

Scadenta	ROBOR	EURIBOR	LIBOR
O/N	6.12	2.400	4.559
1W	6.12	2.342	n.a.
1M	6.31	2.374	4.588
3M	7.09	2.660	4.864
6M	7.43	3.135	5.152
1Y	7.80	3.518	5.505

Cotații bursa de marfuri

Activ	spot	Δ zilnic	Δ anual
Brent (USD/baril)	85.0	-0.5%	-17.9%
Grau (EUR/MT)	299.5	0.3%	9.3%
Porumb (EUR/MT)	298.0	4.6%	16.3%
Rapita (EUR/MT)	553.5	-0.2%	-19.3%

Piața de capital

Index	spot	Δ zilnic	Δ anual	an curent
DJI	34089	-0.5%	-1.4%	2.8%
DAX	15381	-0.1%	1.8%	10.5%
CAC 40	7214	0.1%	5.3%	11.4%
FTSE	7948	0.1%	5.6%	6.7%
BET	12284	-0.4%	-6.3%	5.3%

Bursa de Valori Bucuresti

Valoare tranzactii cu actiuni	EUR mil
Ultima sesiune tranzactionare	5.4
Medie zilnica 2023	6.0

Dobânzile bancilor centrale

	curent	Δ lunar (bps)	Δ anual (bps)
BNR	7.00	0	450
BCE	3.00	50	300
FED	4.75	25	450

Rate anuale ale inflației

	curent	Δ lunar (pp)	Δ anual (pp)
Romania	15.1	-1.3	6.7
Zone Euro	8.5	-0.7	3.3
SUA	6.4	0.0	-1.1

Cursuri casa de schimb BCR*

BCR	cumparare	vanzare
EURRON	4.8320	4.9770
USD RON	4.4880	4.6730

* Cursurile au fost actualizate la data de 15 februarie 2023, ora 9:02

Top 10 cei mai tranzacționați emitenți, Bursa de Valori București, sesiunea precedentă

Nr.	Companie	Valoare	Volum	Pret inchidere	Var. (%)
1	SNG.BX Societatea Nationala de Gaze Naturale Romgaz SA	10,333,861	258,994	39.90	-0.75
2	ROSNP.BX OMV Petrom SA	3,228,298	6,725,620	0.48	0.84
3	ROTLV.BX Banca Transilvania SA	2,819,802	142,992	19.72	-1.20
4	ROBRD.BX BRD Groupe Societe Generale SA	1,681,520	124,557	13.50	0.00
5	ROEL.BX Societatea Energetica Electrica SA	1,630,435	184,022	8.86	-1.45
6	FP.BX Fondul Proprietatea SA	1,316,193	635,842	2.07	-0.48
7	ROONE.BX One United Properties SA	738,639	813,479	0.91	-0.22
8	ROM.BX Med Life SA	724,952	37,177	19.50	-2.50
9	ROSNB.BX Societatea Nationala Nuclearelectrica SA	574,216	13,095	43.85	0.00
10	TGN.BX Societatea Nationala de Transport Gaze Naturale Transgaz SA	564,831	1,941	291.00	-1.19

Sursa: Reuters. Cotații LIBOR afișate cu 24h întârziere. Grâu, porumb și rapiță cotații futures Matif, primul contract care expiră. Piața de capital cotații închidere zi lucrătoare precedentă.

Ciprian Dascalu, Economist Sef		Valentin Popovici, Director Executiv Divizia Piete Financiare	
Echipe Cercetare Macro si Titluri cu Venit Fix		Departamentul Vanzari Corporate	
Eugen Sinca, Analist Senior	037 3510 435	Ionut Bogdan Cozma, Sef Departament	0373 516 612
Dorina Ilasco, Analist Senior	037 3510 436	<i>Biroul Tranzactionare si Solutii Corporate</i>	
Vlad Ionita, Analist Cantitativ		Nicolae Corbescu, Sef Birou	0373 516 607
Echipe Cercetare Piata de Capital		Florina Teodora Draghici, Dealer	0373 516 510
Caius Rapanu, Analist Senior	037 3510 441	<i>Biroul Regional Vanzari Corporate</i>	
Departamentul Vanzari Retail		Diana Elena Balan, Sef Birou	0373 516 615
Laura Hexan, Sef Departament	0373 516 608	Crisan-Ion Bordeanu, Dealer	0373 516 530
Melania Daian, Dealer	0373 516 555	Cosmin Livezeanu, Dealer	0373 516 614
Dan Victor Duna, Dealer	0373 516 558	Miruna Teodora Mogos, Dealer	0373 516 544
Dragos Barbulescu, Dealer	0373 516 543	Alexandra Stancu, Dealer	0373 516 610
Claudia Crina Retegan, Dealer	0373.516 557	Andreea Corina Albu, Dealer	0373 516 562
Gabriela Constantinescu, Dealer	0373.516 547		
Georgian Cosmin Lazar, Dealer	0373.516 560		
Andreea Laura Lacatus, Dealer	0373.516 556		
Departamentul Institutii Financiare			
Vasile Cristian Pascu, Sef Departament	0373 511 695		
Liviu George Avram, Institutional Equity Sales	0373 516 569		
Octavian Florin Munteanu, Dealer	0373 516 613		

Mențiuni:

Banca Comercială Română S.A.
Societate administrată în sistem dualist

Calea Plevnei nr. 159
Business Garden Bucharest
Clădirea A, etajul 6
Sector 6, București, cod 060013

InfoBCR: 0800.801.227, apelabil
gratuit din orice rețea națională;
+4021.407.42.00 apelabil din
străinătate la tarif normal

Înmatriculată la Registrul
Comerțului: J40/90/1991
Înmatriculată la Registrul Bancar
Nr. RB-PJR-40-008/18.02.1999
Cod Unic de Înregistrare: RO 361757

Înregistrată la Registrul de evidență
a prelucrărilor de date cu caracter
personal sub nr. 3776 și 3772
Capital Social: 1.625.341.625,4 lei
SWIFT: RNCB RO BU

Avertismente:

Acest material are caracter pur informativ și **NU reprezintă o recomandare pentru produse și investiții în instrumente financiare sau o oferta pentru a contracta produsele sau serviciile de investiții financiare la care acest material se referă.** Banca nu are nici o obligație sau responsabilitate privind oferirea către client a produselor prezentate în condițiile menționate în prezentul material. **Orice referință la o cotație sau preț de oferta din prezentul material în legătură cu un produs/serviciu are caracter pur indicativ și nu reprezintă cotația sau prețul de oferta disponibil la momentul în care clientul va decide să cumpere/contracteze respectivul produs/serviciu.** Informații detaliate privind termenii și condițiile concrete în care puteți beneficia de produsele și serviciile BCR sunt furnizate potențialilor investitori la momentul solicitării deschiderii de cont și în timp util înaintea momentului prestării de serviciilor solicitate.

Va informam, de asemenea, ca este posibil ca Banca, afiliații acesteia sau angajații acesteia să dețină în nume propriu produse/instrumentele financiare la care se referă acest material, să efectueze tranzacții de vânzare, cumpărare sau orice alt tip de tranzacții cu aceste produse/instrumente financiare, să fie formator de piață pentru aceste produse/instrumente financiare, să ofere servicii de investment banking, creditare sau alte servicii în legătură cu emitenții menționați în cuprinsul prezentului material sau să fi intermediar de oferte publice în legătură cu acești emitenți.

Performanța anterioară a instrumentelor financiare nu reprezintă o garanție în ceea ce privește performanța lor viitoare. Nicio asigurare nu poate fi dată referitor la randamentul favorabil al portofoliului de instrumente financiare sau al unui emitent descris în prezentul raport. Există posibilitatea ca, datorită unor factori diverși, proiecțiile să nu fie atinse. Cauzele pot fi: volatilitatea nelimitată a pieței, volatilitatea sectorului, acțiuni ale corporațiilor, informațiile incomplete sau incorecte furnizate de terți. Nici BCR și nici directorii, colaboratorii sau angajații săi, ori ai afiliaților săi nu sunt responsabili pentru pierderi sau daune ce ar putea rezulta din utilizarea acestui document, a conținutului acestuia sau într-un alt mod.

Includerea unor linkuri ale website-urilor entităților menționate în prezentul document, nu implică faptul că BCR aprobă, recomandă sau garantează acele locații web și nici informațiile accesibile de la respectivele pagini web. BCR nu își asumă nicio responsabilitate pentru conținutul acestor site-uri sau în legătură cu informațiile disponibile în aceste locații și nici în ceea ce privește consecințele utilizării acestora.

Acest material se adresează în exclusivitate destinatarilor. Acesta nu poate fi reprodus, retransmis, sau publicat, în întregime sau în parte, pentru niciun scop fără acordul scris al BCR. Prin primirea prezentului document, destinatarul este de acord cu mențiunile specificate mai sus.

Drept de autor: 2023 Banca Comercială Română. Toate drepturile rezervate.