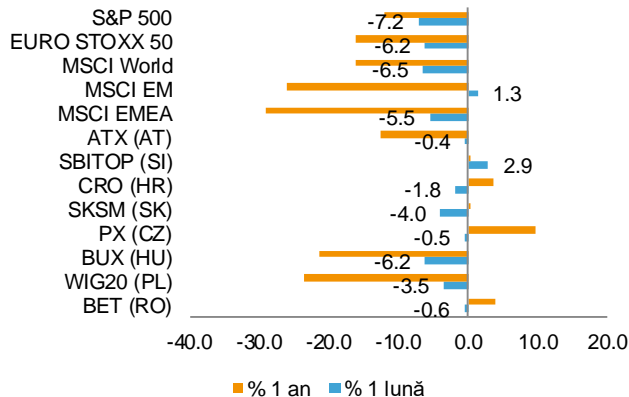


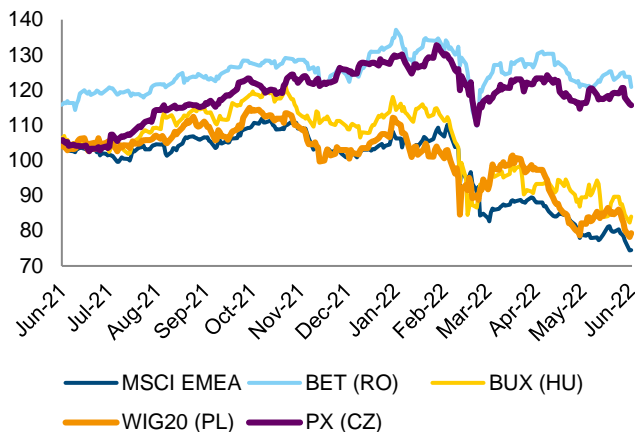
## BCR Info: Indicii bursieri globali și regionali au înregistrat pierderi semnificative în ultima săptămână

### Performanța indicilor bursieri regionali și globali



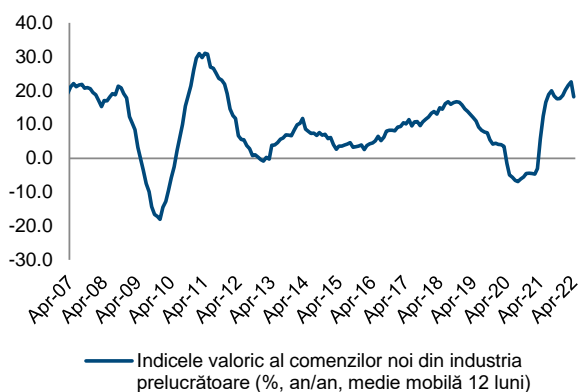
Sursa: Bloomberg, BCR Cercetare

### Evoluția BET vs indici regionali



Sursa: Bloomberg, BCR Cercetare

### Evoluția indicelui valoric al comenzilor noi din industria prelucrătoare



Sursa: INS, BCR Cercetare

- În ultima săptămână, indicii regionali și globali au înregistrat pierderi. Indicele BET a pierdut 2,45%, printre cele mai mici depreciări din regiune, la un nivel asemănător cu scăderile afișate de Croația la 2,51% și Slovenia 1,6%. Austria a pierdut 8,16%, Polonia 6,81%, Cehia 4,06% și Ungaria 4,03%. Dintre indicii globali MSCI World a pierdut 9,25%, MSCI EMEA 6,05% și MSCI EM 5,2%.
- În ultima săptămână, dintre acțiunile de pe tabloul principal pierderi mai mari au fost afișate de Teraplast 6,82%, BRD 6,6%, Aquila 6,28%, Medlife 6,2%, BT 5,89% și TTS 5,47%. ONE, Nuclearelectrica, Purcari, Conpet au pierdut în jur de 3%. Sphera, Electica, DIGI, BVB, Romgaz și FP au pierdut în jur de 2%. Translectrica, Transgaz, Alro au scăzut cu aproape 1% în timp ce OMV Petrom a rămas neschimbată.
- INS a publicat astăzi indicii valorici ai comenzilor noi din industrie. Conform datelor, în luna aprilie comenzile noi din industria prelucrătoare per total (piață internă și externă) au fost în scădere în termeni nominali față de martie cu 10,7%, însă în creștere cu 13,0% în termeni anuali.

#### Cursuri valutare oficiale

BNR	fixing	Δ zilnic	Δ anual
EUR/RON	4.9439	0.0%	0.5%
USD/RON	4.7337	1.4%	16.6%
CHF/RON	4.7700	0.3%	5.6%
GBP/RON	5.7384	-1.3%	0.3%
100 HUF/RON	1.2403	-0.1%	-12.0%
100 JPY/RON	3.5258	1.2%	-4.8%
XAU/RON	277.58	0.4%	14.3%
ECB	fixing	Δ zilnic	Δ anual
EUR/USD	1.0452	0.0%	-13.7%
EUR/GBP	0.8658	0.8%	0.8%
EUR/CHF	1.0394	0.2%	-4.5%
EUR/JPY	140.62	0.1%	5.8%

#### Dobânzi interbancare oficiale

Scadenta	ROBOR	EURIBOR	LIBOR
O/N	5.00	-0.580	0.820
1W	4.99	-0.571	0.000
1M	5.60	-0.512	1.324
3M	6.15	-0.243	1.829
6M	6.29	0.175	2.510
1Y	6.47	0.957	3.370

#### Cotații bursa de marfuri

Activ	spot	Δ zilnic	Δ anual
Brent (USD/baril)	135.4	2.8%	87.0%
Grau (EUR/MT)	392.3	-0.6%	87.7%
Porumb (EUR/MT)	335.8	4.2%	29.3%
Rapita (EUR/MT)	769.0	2.0%	50.9%

#### Piața de capital

Index	spot	Δ zilnic	Δ anual	an curent
DJI	30365	-0.5%	-11.7%	-16.4%
DAX	13304	-0.9%	-15.1%	-16.2%
CAC 40	5950	-1.2%	-10.1%	-16.8%
FTSE	7206	-0.3%	0.6%	-2.7%
BET	12354	-2.3%	4.3%	-7.6%

#### Bursa de Valori Bucuresti

Valoare tranzactii cu actiuni	EUR mil
Ultima sesiune tranzactionare	6.5
Medie zilnica 2022	11.7

#### Dobânzile bancilor centrale

	curent	Δ lunar (bps)	Δ anual (bps)
BNR	3.75	0	250
BCE	0.00	0	0
FED	1.00	0	75

#### Rate anuale ale inflației

	curent	Δ lunar (pp)	Δ anual (pp)
Romania	14.5	0.7	10.7
Zone Euro	8.1	0.6	6.1
SUA	8.6	0.3	3.6

#### Cursuri casa de schimb BCR\*

BCR	cumparare	vanzare
EURRON	4.8630	5.0280
USD RON	4.6270	4.8270

\* Cursurile au fost actualizate la data de 15 iunie 2022, ora 9:07

#### Top 10 cei mai tranzacționați emitenți, Bursa de Valori București, sesiunea precedentă

Nr.	Companie	Valoare	Volum	Pret inchidere	Var. (%)
1	ROTLV.BX Banca Transilvania SA	9,220,930	3,983,123	2.32	-3.54
2	ROSNP.BX OMV Petrom SA	3,535,848	7,686,627	0.46	0.44
3	ROBRD.BX BRD Groupe Societe Generale SA	3,455,925	259,844	13.30	-4.32
4	SNG.BX Societatea Nationala de Gaze Naturale Romgaz SA	3,318,207	70,301	47.20	-3.08
5	ROM.BX Med Life SA	1,549,839	82,614	18.76	-4.96
6	FP.BX Fondul Proprietatea SA	1,366,993	693,905	1.97	-0.91
7	TGN.BX Societatea Nationala de Transport Gaze Naturale Transgaz SA	1,240,456	5,212	238.00	-2.06
8	ROSNN.BX Societatea Nationala Nuclearelectrica SA	1,140,438	27,121	42.05	-3.33
9	SIF5.BX Societatea de Investitii Financiare Oltenia SA	779,800	384,138	2.03	1.00
10	ROWINE.BX Purcari Wineries PCL	717,573	79,997	8.97	-2.07

Sursa: Reuters. Cotații LIBOR afișate cu 24h întârziere. Grâu, porumb și rapiță cotații futures Matif, primul contract care expiră. Piața de capital cotații închidere zi lucrătoare precedentă.

<b>Ciprian Dascalu, Economist Sef</b>		<b>Valentin Popovici, Director Executiv Divizia Piete Financiare</b>	
<b>Echipa Cercetare Macro si Titluri cu Venit Fix</b>		<b>Departamentul Vanzari Corporate</b>	
Eugen Sinca, Analist Senior	037 3510 435	Ionut Bogdan Cozma, Sef Departament	0373 516 612
Dorina Ilasco, Analist Senior	037 3510 436	<i>Biroul Tranzactionare si Solutii Corporate</i>	
Vlad Ionita, Analist Cantitativ		Nicolae Corbescu, Sef Birou	0373 516 607
<b>Echipa Cercetare Piata de Capital</b>		Florina Teodora Draghici, Dealer	0373 516 510
Caius Rapanu, Analist Senior	037 3510 441	Corina Anda Ciobanu, Dealer	0373 516 609
<b>Departamentul Vanzari Retail</b>		<i>Biroul Regional Vanzari Corporate</i>	
Laura Hexan, Sef Departament	0373 516 608	Diana Elena Balan, Sef Birou	0373 516 615
Melania Daian, Dealer	0373 516 555	Crisan-Ion Bordeanu, Dealer	0373 516 530
Dan Victor Duna, Dealer	0373 516 558	Cosmin Livezeanu, Dealer	0373 516 614
Dragos Barbulescu, Dealer	0373 516 543	Miruna Teodora Mogos, Dealer	0373 516 544
Claudia Crina Retegan, Dealer	0373.516 557	Alexandra Stancu, Dealer	0373 516 610
Gabriela Constantinescu, Dealer	0373.516 547	Andreea Corina Albu, Dealer	0373 516 562
Georgian Cosmin Lazar, Dealer	0373.516 560		
Andreea Laura Lacatus, Dealer	0373.516 556		
<b>Departamentul Institutii Financiare</b>			
Vasile Cristian Pascu, Sef Departament	0373 511 695		
Liviu George Avram, Institutional Equity Sales	0373 516 569		
Octavian Florin Munteanu, Dealer	0373 516 613		

#### Mențiuni:

**Banca Comercială Română S.A.**  
Societate administrată în sistem dualist

Calea Plevnei nr. 159  
Business Garden Bucharest  
Clădirea A, etajul 6  
Sector 6, București, cod 060013

InfoBCR: 0800.801.227, apelabil  
gratuit din orice rețea națională;  
+4021.407.42.00 apelabil din  
străinătate la tarif normal

Înmatriculată la Registrul  
Comerțului: J40/90/1991  
Înmatriculată la Registrul Bancar  
Nr. RB-PJR-40-008/18.02.1999  
Cod Unic de Înregistrare: RO 361757

Înregistrată la Registrul de evidență  
a prelucrărilor de date cu caracter  
personal sub nr. 3776 și 3772  
Capital Social: 1.625.341.625,4 lei  
SWIFT: RNCB RO BU

#### Avertismente:

Acest material are caracter pur informativ și **NU reprezintă o recomandare pentru produse și investiții în instrumente financiare sau o oferta pentru a contracta produsele sau servicii de investiții financiare la care acest material se referă.** Banca nu are nici o obligație sau responsabilitate privind oferirea către client a produselor prezentate în condițiile menționate în prezentul material. **Orice referință la o cotație sau preț de oferta din prezentul material în legătură cu un produs/serviciu are caracter pur indicativ și nu reprezintă cotația sau prețul de oferta disponibil la momentul în care clientul va decide să cumpere/contracteze respectivul produs/serviciu.** Informații detaliate privind termenii și condițiile concrete în care puteți beneficia de produsele și serviciile BCR sunt furnizate potențialilor investitori la momentul solicitării deschiderii de cont și în timp util înaintea momentului prestării de servicii solicitate.

Va informam, de asemenea, ca este posibil ca Banca, afiliații acesteia sau angajații acesteia să dețină în nume propriu produsele/instrumentele financiare la care se referă acest material, să efectueze tranzacții de vânzare, cumpărare sau orice alt tip de tranzacții cu aceste produse/instrumente financiare, să fie formator de piață pentru aceste produse/instrumente financiare, să ofere servicii de investment banking, creditare sau alte servicii în legătură cu emitenții menționați în cuprinsul prezentului material sau să fi intermediar oferte publice în legătură cu acești emitenți.

Performanța anterioară a instrumentelor financiare nu reprezintă o garanție în ceea ce privește performanța lor viitoare. Nicio asigurare nu poate fi dată referitor la randamentul favorabil al portofoliului de instrumente financiare sau al unui emitent descris în prezentul raport. Există posibilitatea ca, datorită unor factori diverși, proiecțiile să nu fie atinse. Cauzele pot fi: volatilitatea nelimitată a pieței, volatilitatea sectorului, acțiuni ale corporațiilor, informațiile incomplete sau incorecte furnizate de terți. Nici BCR și nici directorii, colaboratorii sau angajații săi, ori ai afiliaților săi nu sunt responsabili pentru pierderi sau daune ce ar putea rezulta din utilizarea acestui document, a conținutului acestuia sau într-un alt mod.

Includerea unor linkuri ale website-urilor entităților menționate în prezentul document, nu implică faptul că BCR aprobă, recomandă sau garantează acele locații web și nici informațiile accesibile de la respectivele pagini web. BCR nu își asumă nicio responsabilitate pentru conținutul acestor site-uri sau în legătură cu informațiile disponibile în aceste locații și nici în ceea ce privește consecințele utilizării acestora.

Acest material se adresează în exclusivitate destinatarilor. Acesta nu poate fi reprodus, retransmis, sau publicat, în întregime sau în parte, pentru niciun scop fără acordul scris al BCR. Prin primirea prezentului document, destinatarul este de acord cu mențiunile specificate mai sus.

Drept de autor: 2022 Banca Comercială Română. Toate drepturile rezervate.