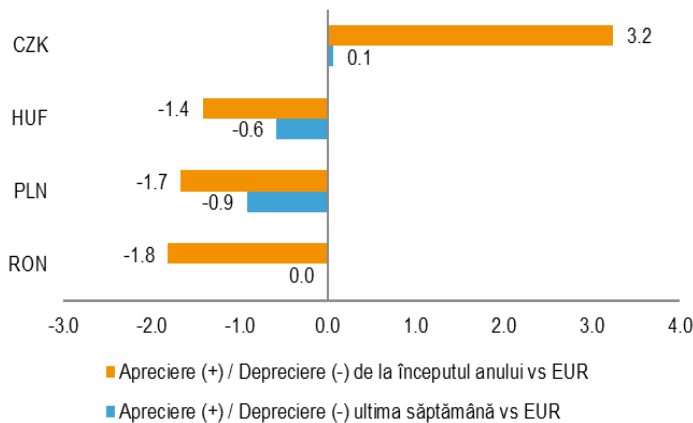


## BCR Info: Emisiunile de obligațiuni cu maturitatea în 2027 și 2031 s-au bucurat de o cerere solidă

### Evoluția monedelor din Europa Centrală și de Est față de euro



Sursa: Bloomberg, BCR Cercetare

- În ultima săptămână, principalele monede din regiunea Europei Centrale și de Est (ECE) au înregistrat evoluții mixte față de euro. Coroana cehască a câștigat +0,1%, forintul maghiar a pierdut -0,6% și zlotul polonez -0,9%. Declinul zlotului a fost cauzat de dezamăgirea piețelor care se așteptau la o majorare mai importantă a dobânzii de politică monetară. Leul nu a înregistrat modificări în raport cu euro săptămâna trecută. De la începutul acestui an, leul românesc a înregistrat o depreciere de -1,8% față de euro, cea mai slabă evoluție din regiune explicată de deficitul de cont curent mare. Celelalte monede din regiune au înregistrat evoluții mixte față de euro în acest an: coroana cehască s-a apreciat cu +3,2%, forintul maghiar a pierdut -1,4%, iar zlotul polonez s-a depreciat cu -1,7% față de moneda unică în acest an. Pentru finalul anului 2022 estimăm un curs de schimb EUR/RON de 5,08.
- Licitația Ministerului Finanțelor (MF) pentru obligațiuni cu scadența în octombrie 2027 în valoare de 400 milioane lei a atras o cerere ridicată din partea investitorilor, de 987,5 milioane lei. MF a emis 528 milioane lei la un randament mediu/maxim de 5,19%/5,22%.
- Licitația pentru titluri de stat cu scadența în septembrie 2031 în valoare de 200 milioane lei a atras un interes ridicat al investitorilor, cererea situându-se la 1,11 miliarde lei. MF a emis 628 milioane lei la un randament mediu/maxim de 5,43%/5,44%.

#### Cursuri valutare oficiale

BNR	fixing	Δ zilnic	Δ anual
EUR/RON	4.9491	0.0%	1.6%
USD/RON	4.3933	0.0%	9.4%
CHF/RON	4.7526	0.1%	5.2%
GBP/RON	5.8177	0.4%	9.6%
100 HUF/RON	1.3504	-0.2%	-1.7%
100 JPY/RON	3.8650	0.1%	0.2%
XAU/RON	252.37	0.9%	6.5%
ECB	fixing	Δ zilnic	Δ anual
EUR/USD	1.1278	0.0%	-7.0%
EUR/GBP	0.8516	-0.2%	-7.7%
EUR/CHF	1.0418	-0.1%	-3.4%
EUR/JPY	128.19	0.0%	1.5%

#### Dobânzi interbancare oficiale

Scadenta	ROBOR	EURIBOR	LIBOR
O/N	2.21	-0.577	0.072
1W	2.21	-0.574	0.075
1M	2.61	-0.593	0.109
3M	2.73	-0.603	0.198
6M	2.93	-0.547	0.288
1Y	3.04	-0.504	0.509

#### Cotații bursa de marfuri

Activ	spot	Δ zilnic	Δ anual
Brent (USD/baril)	74.6	0.1%	47.0%
Grau (EUR/MT)	286.3	0.8%	36.0%
Porumb (EUR/MT)	245.5	-0.6%	28.5%
Rapiță (EUR/MT)	712.8	-1.0%	74.5%

#### Piața de capital

Index	spot	Δ zilnic	Δ anual	an curent
DJI	35651	-0.9%	18.7%	16.5%
DAX	15622	0.0%	19.1%	13.9%
CAC 40	6943	-0.7%	26.1%	25.1%
FTSE	7292	-0.8%	10.5%	11.9%
BET	12411	-1.0%	30.3%	26.6%

#### Bursa de Valori Bucuresti

Valoare tranzactii cu actiuni	EUR mil
Ultima sesiune tranzactionare	5.0
Medie zilnica 2021	9.0

#### Dobânzile bancilor centrale

	curent	Δ lunar (bps)	Δ anual (bps)
BNR	1.75	0	25
BCE	0.00	0	0
FED	0.25	0	0

#### Rate anuale ale inflației

	curent	Δ lunar (pp)	Δ anual (pp)
Romania	7.8	-0.1	5.7
Zone Euro	4.9	0.8	5.2
SUA	6.8	0.6	5.6

#### Cursuri casa de schimb BCR\*

BCR	cumparare	vanzare
EURRON	4.8770	5.0220
USDRON	4.3020	4.4820

\* Cursurile au fost actualizate la data de 14 decembrie 2021, ora 9:03

#### Top 10 cei mai tranzacționați emitenți, Bursa de Valori București, sesiunea precedentă

Nr.	Companie	Valoare	Volum	Pret inchidere	Nr. tranzactii	Var. (%)
1	ROTLV.BX Banca Transilvania SA	6,134,327	2,463,585	2.49	331	0.20
2	ROONE.BX One United Properties SA	3,062,359	1,184,665	2.59	325	-0.39
3	SNG.BX Societatea Nationala de Gaze Naturale Romgaz SA	2,492,260	68,752	36.25	239	-2.03
4	TRP.BX Teraplast SA	1,968,522	1,937,522	1.02	497	-1.93
5	TGN.BX Societatea Nationala de Transport Gaze Naturale Tra	1,309,894	6,121	214.00	190	-1.38
6	ROSNP.BX OMV Petrom SA	1,296,484	2,843,166	0.46	270	-2.77
7	FP.BX Fondul Proprietatea SA	1,292,776	698,798	1.85	140	0.00
8	ROBRD.BX BRD Groupe Societe Generale SA	1,239,479	72,569	17.08	245	-2.29
9	ROEL.BX Societatea Energetica Electrica SA	1,117,066	110,820	10.08	131	0.00
10	ROM.BX Med Life SA	942,637	42,082	22.40	149	0.90

Sursa: Reuters. Cotații LIBOR afișate cu 24h întârziere. Grâu, porumb și rapiță cotații futures Matif, primul contract care expiră. Piața de capital cotații închidere zi lucrătoare precedentă.

#### Contacte

##### Ciprian Dascalu, Economist Sef

##### Echipe Cercetare Macro si Titluri cu Venit Fix

Eugen Sinca, Analist Senior	037 3510 435
Dorina Ilasco, Analist Senior	037 3510 436
Iulian Misu, Analist Cantitativ	037 3510 437

##### Echipe Cercetare Piata de Capital

Caius Rapanu, Analist Senior	037 3510 441
------------------------------	--------------

##### Departamentul Vanzari Retail

Laura Hexan, Sef Departament	0373 516 608
Raluca Iustina Enea, Dealer	0373 516 554
Melania Daian, Dealer	0373 516 555
Gheorghe Dragnea, Dealer	0373 516 558
Claudia Crina Retegan, Dealer	0373.516.557
Gabriela Constantinescu, Dealer	0373.516.547
Octavian Andrei Popescu, Dealer	0373.516.543
Andreea Laura Lacatus, Dealer	0373.516.556

##### Departamentul Institutii Financiare

Vasile Cristian Pascu, Sef Departament	0373 511 695
Liviu George Avram, Expert Vanzari Piete Reglementate	0373 516 569
Ruxandra Mihaela Lungu, Dealer	0373.516.613

##### Valentin Popovici, Director Executiv Divizia Piete Financiare

##### Departamentul Vanzari Corporate

Ionut Bogdan Cozma, Sef Departament	0373 516 112
-------------------------------------	--------------

##### Biroul Tranzactionare si Solutii Corporate

Nicolae Corbescu, Sef Birou	0373 516 607
Florina Teodora Draghici, Dealer	0373 516 510
Corina Anda Ciobanu, Dealer	0373 516 614

##### Biroul Regional Vanzari Corporate

Diana Elena Balan, Sef Birou	0373 516 615
Crisan-Ion Bordeanu, Dealer	0373 516 605
Cosmin Livezeanu, Dealer	0373 516 603
Miruna Teodora Mogos, Dealer	0373 514 227
Alexandra Stancu, Dealer	0373 516 610

#### Mențiuni:

##### Banca Comercială Română S.A. Societate administrată în sistem dualist

Calea Plevnei nr. 159  
Business Garden Bucharest  
Cladirea A, etajul 6  
Sector 6, București, cod 060013

InfoBCR: 0800.801.227, apelabil  
gratuit din orice rețea națională;  
+4021.407.42.00 apelabil din  
străinătate la tarif normal

Înmatriculată la Registrul  
Comerțului: J40/90/1991  
Înmatriculată la Registrul Bancar  
Nr. RB-PJR-40-008/18.02.1999  
Cod Unic de Înregistrare: RO 361757

Înregistrată la Registrul de evidență  
a prelucrărilor de date cu caracter  
personal sub nr. 3776 și 3772  
Capital Social: 1.625.341.625,4 lei  
SWIFT: RNCB RO BU

#### Avertismente:

Acest material are caracter pur informativ și **NU reprezintă o recomandare pentru produse și investiții în instrumente financiare sau o oferta pentru a contracta produsele sau servicii de investiții financiare la care acest material se referă.** Banca nu are nici o obligație sau responsabilitate privind oferirea către client a produselor prezentate în condițiile menționate în prezentul material. **Orice referință la o cotație sau preț de oferta din prezentul material în legătură cu un produs/serviciu are caracter pur indicativ și nu reprezintă cotația sau prețul de oferta disponibil la momentul în care clientul va decide să cumpere/contracteze respectivul produs/serviciu.** Informații detaliate privind termenii și condițiile concrete în care puteți beneficia de produsele și serviciile BCR sunt furnizate potențialilor investitori la momentul solicitării deschiderii de cont și în timp util înaintea momentului prestării de serviciilor solicitate.

Va informam, de asemenea, ca este posibil ca Banca, afiliații acesteia sau angajații acesteia să dețină în nume propriu produsele/instrumentele financiare la care se referă acest material, să efectueze tranzacții de vânzare, cumpărare sau orice alt tip de tranzacții cu aceste produse/instrumente financiare, să fie formator de piață pentru aceste produse/instrumente financiare, să ofere servicii de investment banking, creditare sau alte servicii în legătură cu emitenții menționați în cuprinsul prezentului material sau să fi intermediat oferte publice în legătură cu acești emitenți.

Performanța anterioară a instrumentelor financiare nu reprezintă o garanție în ceea ce privește performanța lor viitoare. Nicio asigurare nu poate fi dată referitor la randamentul favorabil al portofoliului de instrumente financiare sau al unui emitent descris în prezentul raport. Există posibilitatea ca, datorită unor factori diverși, proiecțiile să nu fie atinse. Cauzele pot fi: volatilitatea nelimitată a pieței, volatilitatea sectorului, acțiuni ale corporațiilor, informațiile incomplete sau incorecte furnizate de terți. Nici BCR și nici directorii, colaboratorii sau angajații săi, ori ai afiliaților săi nu sunt responsabili pentru pierderi sau daune ce ar putea rezulta din utilizarea acestui document, a conținutului acestuia sau într-un alt mod.

Includerea unor linkuri ale website-urilor entităților menționate în prezentul document, nu implică faptul că BCR aprobă, recomandă sau garantează acele locații web și nici informațiile accesibile de la respectivele pagini web. BCR nu își asumă nicio responsabilitate pentru conținutul acestor site-uri sau în legătură cu informațiile disponibile în aceste locații și nici în ceea ce privește consecințele utilizării acestora.

Acest material se adresează în exclusivitate destinatarilor. Acesta nu poate fi reprodus, retransmis, sau publicat, în întregime sau în parte, pentru niciun scop fără acordul scris al BCR. Prin primirea prezentului document, destinatarul este de acord cu mențiunile specificate mai sus.

Drept de autor: 2021 Banca Comerciala Romana. Toate drepturile rezervate.