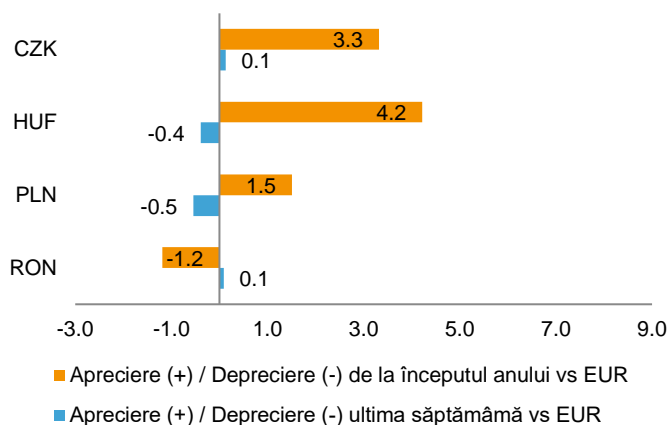


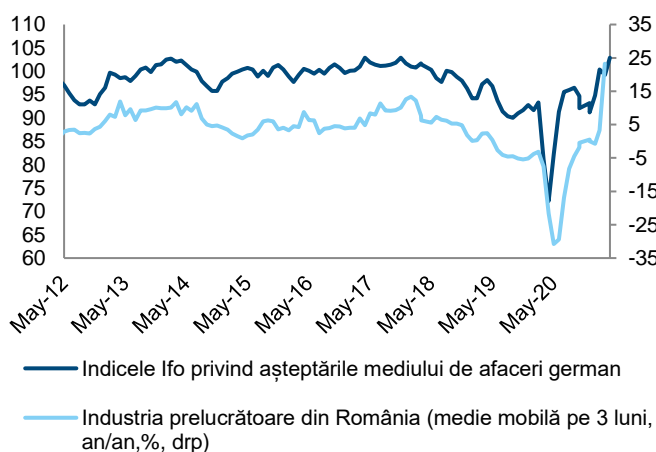
BCR Info: Creștere solidă a producției industriale în aprilie

Variația monedelor din Europa Centrală și de Est față de euro



Sursa: Bloomberg, BCR Cercetare

Industria prelucrătoare vs indicatorul Ifo din Germania



Sursa: INS, Bloomberg, BCR Cercetare

- Pe piețele valutare din regiune, în ultima săptămână au avut loc evoluții mixte ale monedelor locale în raport cu euro: coroana cehească a câștigat +0,1%, forintul maghiar a pierdut -0,4%, iar zlotul polonez -0,5%. Leul românesc a fost aproape neschimbat, cu o apreciere minoră de +0,1%. De la începutul acestui an, leul românesc a înregistrat o depreciere de -1,2% față de euro. Celelalte monede din regiune au înregistrat creșteri față de euro în acest an: coroana cehească s-a apreciat cu +3,3%, forintul maghiar a câștigat +4,2% iar zlotul polonez s-a întărit cu +1,5%.
- În aprilie, producția industrială a crescut cu +2,7% lună/lună iar în termeni anuali a accelerat cu +63,2% depășind mediana așteptărilor analiștilor din Bloomberg, similară cu prognoza noastră, de +59,3% an/an. Rata de creștere ridicată a fost determinată de un efect statistic de bază redus asociat cu perioada de carantină din aprilie 2020. Industria prelucrătoare, orientată spre export a accelerat cu +6,2% în aprilie față de luna anterioară, conducând la o creștere de +80,5% an/an pe fondul efectului de bază scăzut. Cererea externă solidă ar trebui să contribuie la o performanță ridicată a industriei prelucrătoare pe parcursul acestui an. Producția locală de automobile nu pare a fi serios afectată de criza globală de microcipuri, înregistrând un avans pentru a treia lună la rând de +1,4% lună/lună și o accelerare impresionantă de +438,7% an/an în aprilie.
- Ministerul Finanțelor organizează astăzi o licitație pentru obligațiuni în valoare de 200 milioane lei cu scadența în aprilie 2036. Ne așteptăm ca nivelul cererii să fie în linie cu ultimele licitații.

Cursuri valutare oficiale				Piața de capital				
BNR	fixing	Δ zilnic	Δ anual	Index	spot	Δ zilnic	Δ anual	an curent
EUR/RON	4.9218	-0.0%	+1.8%	DJI	34466	+0.1%	+27.7%	+12.6%
USD/RON	4.0459	+0.2%	-4.9%	DAX	15571	-0.1%	+24.3%	+13.5%
CHF/RON	4.5131	+0.1%	+0.4%	CAC 40	6546	-0.3%	+29.5%	+17.9%
GBP/RON	5.7025	-0.4%	+5.1%	FTSE	7088	+0.1%	+12.0%	+9.7%
100 HUF/RON	1.4217	+0.3%	+1.1%	BET	11365	+0.1%	+28.7%	+15.9%
100 JPY/RON	3.6939	+0.1%	-6.8%					
XAU/RON	244.59	-0.3%	+3.4%					
ECB	fixing	Δ zilnic	Δ anual	Bursa de Valori Bucuresti				
EUR/USD	1.2174	-0.2%	+7.0%	Valoare tranzactii cu actiuni				EUR mil
EUR/GBP	0.8629	+0.3%	-3.0%	Ultima sesiune tranzactionare				4.2
EUR/CHF	1.0909	-0.0%	+1.4%	Medie zilnica 2021				8.0
EUR/JPY	133.35	-0.0%	+9.2%	Dobânzile bancilor centrale				
						curent	Δ lunar (bps)	Δ anual (bps)
				BNR		1.25	0	-50
				BCE		0.0	0	0
				FED		0.25	0	0
Dobânzi interbancare oficiale				Rate anuale ale inflației				
Scadenta	ROBOR	EURIBOR	LIBOR			curent	Δ lunar (pp)	Δ anual (pp)
O/N	1.16	-0.566	0.055	Romania		+ 3.75	+ 0.51	+ 1.49
1W	1.24	-0.564	0.060	Euro Zone		+1.99	+0.37	+1.91
1M	1.44	-0.549	0.073	US		+ 4.99	+ 0.83	+ 4.87
3M	1.49	-0.545	0.119					
6M	1.62	-0.519	0.153					
1Y	1.75	-0.488	0.239					
Cotații bursa de marfuri				Cursuri casa de schimb BCR*				
Activ	spot	Δ zilnic	Δ anual			BCR	cumparare	vanzare
Brent (USD/barrel)	71.22	+0.2%	+75.4%			EURRON	4.8460	4.9910
Wheat (EUR/MT)	212.50	+0.2%	+14.9%			USD RON	3.9790	4.1590
Corn (EUR/MT)	262.00	+0.0%	+55.5%					
Rape (EUR/MT)	529.75	-0.9%	+40.1%					

* Cursurile au fost actualizate la data de 14 iunie 2021, ora 9:27

Top 10 cei mai tranzacționați emitenți, Bursa de Valori București, sesiunea precedentă

Nr.	Companie	Valoare	Volum	Pret inchidere	Var. (%)
1	ROSNP.BX OMV Petrom SA	3,294,908	8,016,808	0.41	2.49
2	FP.BX Fondul Proprietatea SA	2,888,093	1,633,537	1.77	0.00
3	ROTLV.BX Banca Transilvania SA	2,516,905	908,630	2.77	2.40
4	ROSNN.BX Societatea Nationala Nuclearelectrica SA	2,020,948	73,489	27.50	6.18
5	ROWINE.BX Purcari Wineries PCL	1,466,443	49,879	29.40	4.26
6	TGN.BX Societatea Nationala de Transport Gaze Naturale Transgaz SA	1,144,236	4,029	284.00	-0.35
7	ROSGF.BX Sphera Franchise Group SA	1,092,043	58,712	18.60	3.33
8	TRP.BX Teraplast SA	978,360	1,177,329	0.83	-0.24
9	ROM.BX Med Life SA	873,759	56,554	15.45	-0.32
10	ROCE.BX Romcarbon SA	834,006	3,790,935	0.22	0.92

v

Sursa: Reuters. Cotații LIBOR afișate cu 24h întârziere. Grâu, porumb și rapiță cotații futures Matif, primul contract care expiră. Piața de capital cotații închidere zi lucrătoare precedentă.

Contacte

Ciprian Dascalu, Economist Sef

Echipe Cercetare Macro si Titluri cu Venit Fix

Eugen Sinca, Analist Senior	037 3510 435
Dorina Ilasco, Analist Senior	037 3510 436
Iulian Misu, Analist Cantitativ	037 3510 437

Echipe Cercetare Piata de Capital

Caius Rapanu, Analist Senior	037 3510 441
------------------------------	--------------

Departamentul Vanzari Retail

Laura Hexan, Sef Departament	0373 516 608
Ioan Mihai Vlad Muresian, Dealer	0373 516 560
Raluca Iustina Enea, Dealer	0373 516 554
Melania Daian, Dealer	0373 516 555
Gheorghe Dragnea, Dealer	0373 516 558
Gabriel Necula, Dealer	0373 516 559
Laura Elena Ciocan	0373 516 547

Departamentul Institutii Financiare

Vasile Cristian Pascu, Sef Departament	0373 511 695
Liviu George Avram, Expert Vanzari Piete Reglementate	0373 516 569

Valentin Popovici, Director Executiv Divizia Piete Financiare

Departamentul Vanzari Corporate

Ionut Bogdan Cozma, Sef Departament	0373 516 112
-------------------------------------	--------------

Biroul Tranzactionare si Solutii Corporate

Nicolae Corbescu, Sef Birou	0373 516 607
Florina Teodora Draghici, Dealer	0373 516 510
Gabriela Virginia Constantinescu, Dealer	0373 516 609
Alin Razvan Vlad, Dealer	0373 516 562
Corina Anda Ciobanu, Dealer	0373 516 614
Ruxandra Mihaela Lungu	0373 516 613

Biroul Regional Vanzari Corporate

Diana Elena Balan, Sef Birou	0373 516 615
Crisan-Ion Bordeanu, Dealer	0373 516 605
Cosmin Livezeanu, Dealer	0373 516 603
Miruna Teodora Mogos, Dealer	0373 514 227
Alexandra Stancu, Dealer	0373 516 610
Claudia Crina Retegan, Dealer	0373 516 676

Mențiuni:

Banca Comercială Română S.A.
Societate administrată în sistem dualist

Calea Plevnei nr. 159
Business Garden Bucharest
Cladirea A, etajul 6
Sector 6, București, cod 060013

contact.center@bcr.ro
www.bcr.ro

InfoBCR: 0800.801.227, apelabil
gratuit din orice rețea națională;
+4021.407.42.00 apelabil din
străinătate la tarif normal

Înmatriculată la Registrul
Comerțului: J40/90/1991
Înmatriculată la Registrul Bancar
Nr. RB-PJR-40-008/18.02.1999
Cod Unic de Înregistrare: RO 361757

Înregistrată la Registrul de evidență
a prelucrărilor de date cu caracter
personal sub nr. 3776 și 3772
Capital Social: 1.625.341.625,4 lei
SWIFT: RNCB RO BU

Avertismente:

Acest material are caracter pur informativ și **NU reprezintă o recomandare pentru produse și investiții în instrumente financiare sau o oferta pentru a contracta produsele sau servicii de investiții financiare la care acest material se referă.** Banca nu are nici o obligație sau responsabilitate privind oferirea către client a produselor prezentate în condițiile menționate în prezentul material. **Orice referință la o cotație sau preț de oferta din prezentul material în legătură cu un produs/serviciu are caracter pur indicativ și nu reprezintă cotația sau prețul de oferta disponibil la momentul în care clientul va decide să cumpere/contracteze respectivul produs/serviciu.** Informații detaliate privind termenii și condițiile concrete în care puteți beneficia de produsele și serviciile BCR sunt furnizate potențialilor investitori la momentul solicitării deschiderii de cont și în timp util înaintea momentului prestării de serviciilor solicitate.

Va informam, de asemenea, ca este posibil ca Banca, afiliații acesteia sau angajații acesteia să dețină în nume propriu produsele/instrumentele financiare la care se referă acest material, să efectueze tranzacții de vânzare, cumpărare sau orice alt tip de tranzacții cu aceste produse/instrumente financiare, să fie formator de piață pentru aceste produse/instrumente financiare, să ofere servicii de investment banking, creditare sau alte servicii în legătură cu emitenții menționate în cuprinsul prezentului material sau să fi intermediat oferte publice în legătură cu acești emitenți.

Performanța anterioară a instrumentelor financiare nu reprezintă o garanție în ceea ce privește performanța lor viitoare. Nicio asigurare nu poate fi dată referitor la randamentul favorabil al portofoliului de instrumente financiare sau al unui emitent descris în prezentul raport. Există posibilitatea ca, datorită unor factori diverși, proiecțiile să nu fie atinse. Cauzele pot fi: volatilitatea nelimitată a pieței, volatilitatea sectorului, acțiuni ale corporațiilor, informațiile incomplete sau incorecte furnizate de terți. Nici BCR și nici directorii, colaboratorii sau angajații săi, ori ai afiliaților săi nu sunt responsabili pentru pierderi sau daune ce ar putea rezulta din utilizarea acestui document, a conținutului acestuia sau într-un alt mod.

Includerea unor linkuri ale website-urilor entităților menționate în prezentul document, nu implică faptul că BCR aprobă, recomandă sau garantează acele locații web și nici informațiile accesibile de la respectivele pagini web. BCR nu își asumă nicio responsabilitate pentru conținutul acestor site-uri sau în legătură cu informațiile disponibile în aceste locații și nici în ceea ce privește consecințele utilizării acestora.

Acest material se adresează în exclusivitate destinatarilor. Acesta nu poate fi reprodus, retransmis, sau publicat, în întregime sau în parte, pentru niciun scop fără acordul scris al BCR. Prin primirea prezentului document, destinatarul este de acord cu mențiunile specificate mai sus.

Drept de autor: 2021 Banca Comerciala Romana. Toate drepturile rezervate.