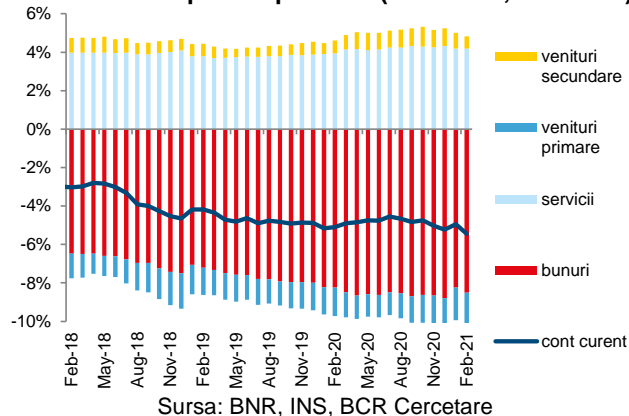
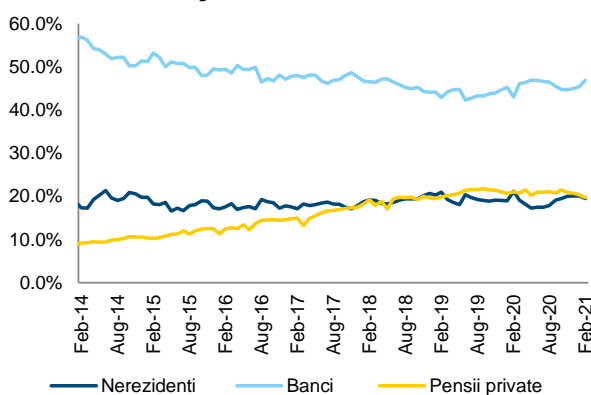


## BCR Info: Deficitul de cont curent s-a adâncit în februarie

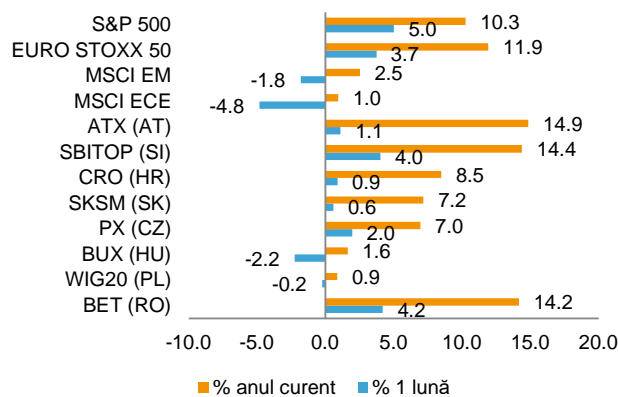
### Contul curent pe componente (% din PIB, anualizat)



### Structura deținerilor titlurilor de stat în lei

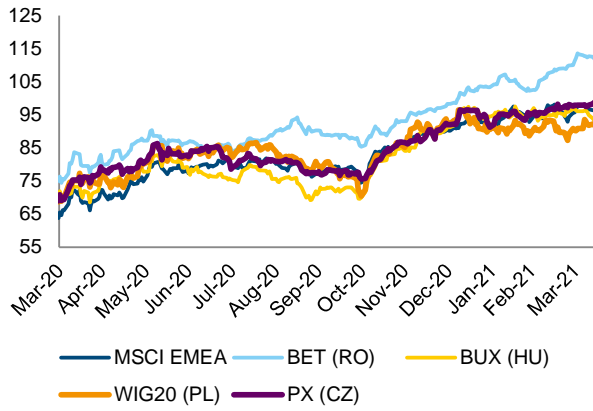


### Performanța indicilor bursieri regionali și globali



- Deficitul de cont curent din cadrul balanței de plăți s-a adâncit semnificativ în luna februarie la -12,6 miliarde euro (date anualizate, suma ultimelor 12 luni) de la -11,4 miliarde euro în ianuarie. Acoperirea deficitului de cont curent prin investiții străine directe a fost de 15% în februarie față de 14% în prima lună a anului. Evoluția negativă din februarie este explicată de un deficit comercial mai mare pentru bunuri (aprox 600 mil euro) după creșterea importurilor de mașini și echipamente de transport. S-a înregistrat și un deficit mai mare al balanței veniturilor secundare pe zona de administrație publică (aprox 420 mil euro) după plăți externe ridicate efectuate de sectorul guvernamental.
- Deținerile nerezidenților de titluri de stat în lei au scăzut la 19,5% în februarie de la 20,1% în ianuarie pe fondul unor ieșiri nete de 0,1 miliarde lei.
- În ultima săptămână indicele BET a suferit o ușoară corecție, de -0,77%, față de scăderile mai accentuate înregistrate de Ungaria la -2,46% și Polonia cu -1,89%. Austria a pierdut mai puțin, -0,4% iar celelalte piețe regionale au avansat: Cehia 0,7%, Croația 0,61% și Slovenia cu 3,45%. Indicii globali au avut evoluții divergente cu MSCI EM la -1,37%, MSCI World la 1,35% și MSCI EMEA neschimbat la 0,05%.
- Dintre acțiunile de pe tabloul principal s-au remarcat creșterea explozivă a Sphera, la 6,11%, precum și corecțiile afișate de Purcari la -3,77%, Alro la -2,42%, Nuclearelectrica la -2%. În teritoriu pozitiv au mai încheiat Digi la 1,14% și Transgaz la 1,03%, restul acțiunilor înregistrând schimbări ne semnificative.

### Evoluție BET vs indici regionali



Sursa: Bloomberg, BCR Cercetare

#### Cursuri valutare oficiale

	BNR	fixing	Δ zilnic	Δ anual
EUR/RON	4.9225		0.0%	1.9%
USD/RON	4.1367		0.1%	-6.3%
CHF/RON	4.4720		0.0%	-2.2%
GBP/RON	5.6963		0.3%	3.2%
100 HUF/RON	1.3721		-0.6%	0.4%
100 JPY/RON	3.7844		0.1%	-7.5%
XAU/RON	229.68		-0.8%	-4.3%
	ECB	fixing	Δ zilnic	Δ anual
EUR/USD	1.1896		-0.1%	9.5%
EUR/GBP	0.8670		0.2%	-1.0%
EUR/CHF	1.1001		0.0%	4.2%
EUR/JPY	130.23		0.0%	10.1%

#### Dobânzi interbancare oficiale

Scadenta	ROBOR	EURIBOR	LIBOR
O/N	0.98	-0.567	0.074
1W	0.98	-0.577	0.079
1M	1.59	-0.549	0.112
3M	1.61	-0.538	0.186
6M	1.68	-0.523	0.215
1Y	1.74	-0.493	0.284

#### Cotații bursa de marfuri

Activ	spot	Δ zilnic	Δ anual
Brent (USD/baril)	62.5	0.1%	233.8%
Grau (EUR/MT)	217.5	3.5%	9.8%
Porumb (EUR/MT)	218.3	1.2%	32.5%
Rapita (EUR/MT)	505.3	0.8%	35.9%

#### Piața de capital

Index	spot	Δ zilnic	Δ anual	an curent
DJI	33677	-0.2%	44.0%	10.0%
DAX	15234	0.1%	44.2%	11.0%
CAC 40	6184	0.4%	37.2%	11.4%
FTSE	6889	0.0%	17.9%	6.7%
BET	11224	-0.6%	34.4%	13.8%

#### Bursa de Valori Bucuresti

Valoare tranzactii cu actiuni	EUR mil
Ultima sesiune tranzactionare	7.0
Medie zilnica 2021	7.9

#### Dobânzile bancilor centrale

	curent	Δ lunar (bps)	Δ anual (bps)
BNR	1.25	0	-75
BCE	0.00	0	0
FED	0.25	0	0

#### Rate anuale ale inflației

	curent	Δ lunar (pp)	Δ anual (pp)
Romania	3.1	-0.1	0.0
Zone Euro	1.3	0.4	0.6
SUA	2.6	0.9	1.1

#### Cursuri casa de schimb BCR\*

BCR	cumparare	vanzare
EURRON	4.8500	4.9950
USDRON	4.0270	4.2070

\* Cursurile au fost actualizate la data de 14 aprilie 2021, ora 9:09

#### Top 10 cei mai tranzacționați emitenți, Bursa de Valori București, sesiunea precedentă

Nr.	Companie	Valoare	Volum	Pret inchidere	Var. (%)
1	ROTLV.BX Banca Transilvania SA	14,779,681	6,107,306	2.42	0.21
2	ROPTR.BX Rompetrol Well Services SA	4,147,736	7,796,497	0.53	8.13
3	FP.BX Fondul Proprietatea SA	1,838,256	1,090,306	1.69	-0.71
4	TRP.BX Teraplast SA	1,728,155	2,120,435	0.82	-0.97
5	ROSNN.BX Societatea Nationala Nuclearelectrica SA	1,726,013	64,045	26.95	-1.46
6	ROSNP.BX OMV Petrom SA	1,550,153	3,551,325	0.44	-0.23
7	ROWINE.BX Purcari Wineries PCL	1,326,179	52,007	25.50	-1.16
8	DIGI.BX Digi Communications NV	1,259,279	35,373	35.60	-0.84
9	ROFRB.BX Firebyte Games SA	1,237,651	944,772	1.31	-2.24
10	ROBRK.BX SSIF BRK Financial Group SA	1,017,214	2,865,392	0.36	-4.05

Sursa: Reuters. Cotații LIBOR afișate cu 24h întârziere. Grâu, porumb și rapiță cotații futures Matif, primul contract care expiră. Piața de capital cotații închidere zi lucrătoare precedentă.

#### Contacte

Ciprian Dascalu, Economist Sef

#### Echipe Cercetare Macro si Titluri cu Venit Fix

Eugen Sinca, Analist Senior	037 3510 435
Dorina Ilasco, Analist Senior	037 3510 436
Iulian Misu, Analist Cantitativ	037 3510 437

#### Echipe Cercetare Piata de Capital

Caius Rapanu, Analist Senior	037 3510 441
------------------------------	--------------

#### Departamentul Vanzari Retail

Laura Hexan, Sef Departament	0373 516 608
Ioan Mihai Vlad Muresian, Dealer	0373 516 560
Raluca Iustina Enea, Dealer	0373 516 554
Melania Daian, Dealer	0373 516 555
Gheorghe Dragnea, Dealer	0373 516 558
Gabriel Necula, Dealer	0373 516 559
Laura Elena Ciocan	0373 516 547

#### Departamentul Instituti Financiare

Vasile Cristian Pascu, Sef Departament	0373 511 695
Liviu George Avram, Expert Vanzari Piete Reglementate	0373 516 569

Valentin Popovici, Director Executiv Divizia Piete Financiare

#### Departamentul Vanzari Corporate

Ionut Bogdan Cozma, Sef Departament	0373 516 112
<i>Biroul Tranzactionare si Solutii Corporate</i>	
Nicolae Corbescu, Sef Birou	0373 516 607
Florina Teodora Draghici, Dealer	0373 516 510
Gabriela Virginia Constantinescu, Dealer	0373 516 609
Alin Razvan Vlad, Dealer	0373 516 562
Corina Anda Ciobanu, Dealer	0373 516 614
Ruxandra Mihaela Lungu	0373 516 613
<i>Biroul Regional Vanzari Corporate</i>	
Diana Elena Balan, Sef Birou	0373 516 615
Crisan-Ion Bordeanu, Dealer	0373 516 605
Cosmin Livezeanu, Dealer	0373 516 603
Miruna Teodora Mogos, Dealer	0373 514 227
Alexandra Stancu, Dealer	0373 516 610
Claudia Crina Retegan, Dealer	0373 516 676

#### Mențiuni:

Banca Comercială Română S.A.  
Societate administrată în sistem dualist

[contact.center@bcr.ro](mailto:contact.center@bcr.ro)  
[www.bcr.ro](http://www.bcr.ro)  
InfoBCR: 0800.801.227, apelabil gratuit din orice rețea națională; +4021.407.42.00 apelabil din străinătate la tarif normal

Înmatriculată la Registrul Comerțului: J40/90/1991  
Înmatriculată la Registrul Bancar Nr. RB-PJR-40-008/18.02.1999  
Cod Unic de Înregistrare: RO 361757

Înregistrată la Registrul de evidență a prelucrărilor de date cu caracter personal sub nr. 3776 și 3772  
Capital Social: 1.625.341.625,4 lei  
SWIFT: RNCB RO BU

Calea Plevnei nr. 159  
Business Garden Bucharest  
Cladirea A, etajul 6  
Sector 6, București, cod 060013

#### Avertismente:

Acest material are caracter pur informativ și **NU reprezintă o recomandare pentru produse și investiții în instrumente financiare sau o ofertă pentru a contracta produsele sau servicii de investiții financiare la care acest material se referă.** Banca nu are nici o obligație sau responsabilitate privind oferirea către client a produselor prezentate în condițiile menționate în prezentul material. **Orice referință la o cotație sau preț de ofertă din prezentul material în legătură cu un produs/serviciu are caracter pur indicativ și nu reprezintă cotația sau prețul de ofertă disponibil la momentul în care clientul va decide să cumpere/contracteze respectivul produs/serviciu.** Informații detaliate privind termenii și condițiile concrete în care puteți beneficia de produsele și serviciile BCR sunt furnizate potențialilor investitori la momentul solicitării deschiderii de cont și în timp util înaintea momentului prestării de serviciilor solicitate.

Va informam, de asemenea, ca este posibil ca Banca, afiliații acesteia sau angajații acesteia să dețină în nume propriu produsele/instrumentele financiare la care se referă acest material, să efectueze tranzacții de vânzare, cumpărare sau orice alt tip de tranzacții cu aceste produse/instrumente financiare, să fie formator de piață pentru aceste produse/instrumente financiare, să ofere servicii de investment banking, creditare sau alte servicii în legătură cu emitenții menționați în cuprinsul prezentului material sau să fi intermediar oferte publice în legătură cu acești emitenți.

Performanța anterioară a instrumentelor financiare nu reprezintă o garanție în ceea ce privește performanța lor viitoare. Nicio asigurare nu poate fi dată referitor la randamentul favorabil al portofoliului de instrumente financiare sau al unui emitent descris în prezentul raport. Există posibilitatea ca, datorită unor factori diverși, proiecțiile să nu fie atinse. Cauzele pot fi: volatilitatea nelimitată a pieței, volatilitatea sectorului, acțiuni ale corporațiilor, informațiile incomplete sau incorecte furnizate de terți. Nici BCR și nici directorii, colaboratorii sau angajații săi, ori ai afiliaților săi nu sunt responsabili pentru pierderi sau daune ce ar putea rezulta din utilizarea acestui document, a conținutului acestuia sau într-un alt mod.

Includerea unor linkuri ale website-urilor entităților menționate în prezentul document, nu implică faptul că BCR aprobă, recomandă sau garantează acele locații web și nici informațiile accesibile de la respectivele pagini web. BCR nu își asumă nicio responsabilitate pentru conținutul acestor site-uri sau în legătură cu informațiile disponibile în aceste locații și nici în ceea ce privește consecințele utilizării acestora.

Acest material se adresează în exclusivitate destinatarilor. Acesta nu poate fi reprodus, retransmis, sau publicat, în întregime sau în parte, pentru niciun scop fără acordul scris al BCR. Prin primirea prezentului document, destinatarul este de acord cu mențiunile specificate mai sus.

Drept de autor: 2021 Banca Comercială Română. Toate drepturile rezervate.