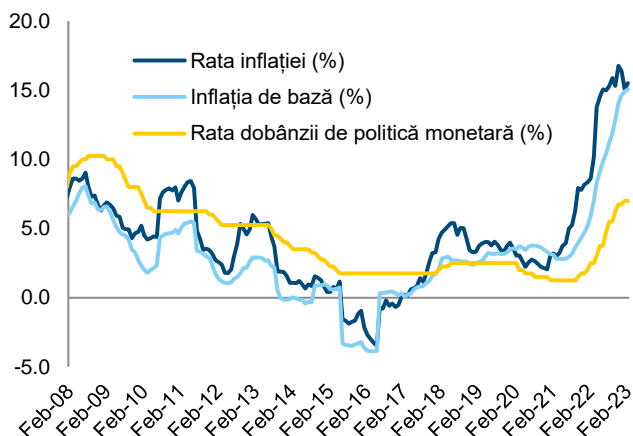


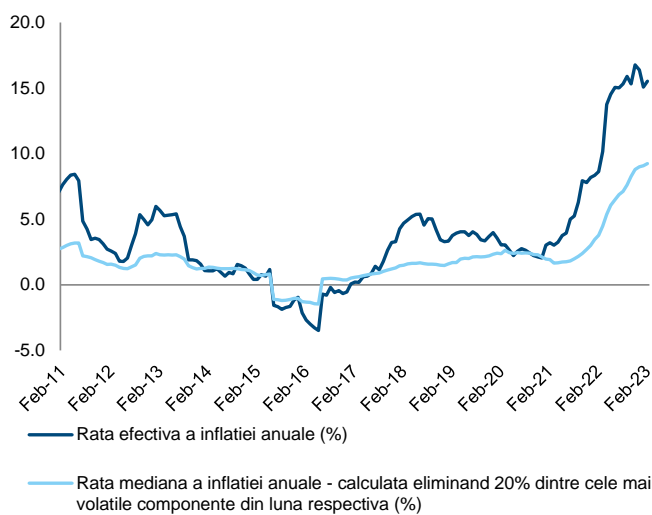
BCR Info: Inflația din luna februarie surprinde în sus

Rata inflației, inflația de bază și dobânda de politică monetară (%)



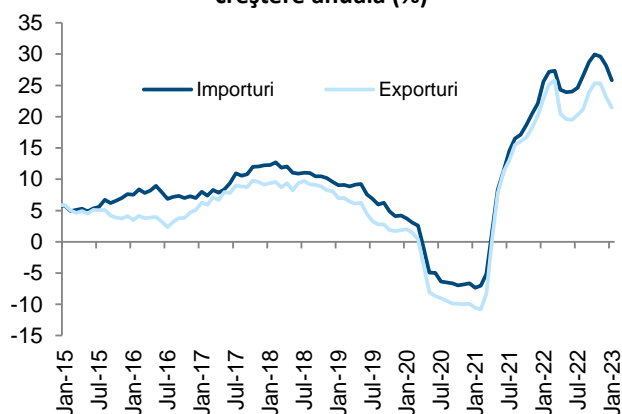
Sursa: INS, BNR, BCR Cercetare

Rata anuală a inflației și inflația mediană



Sursa: INS, BCR Cercetare

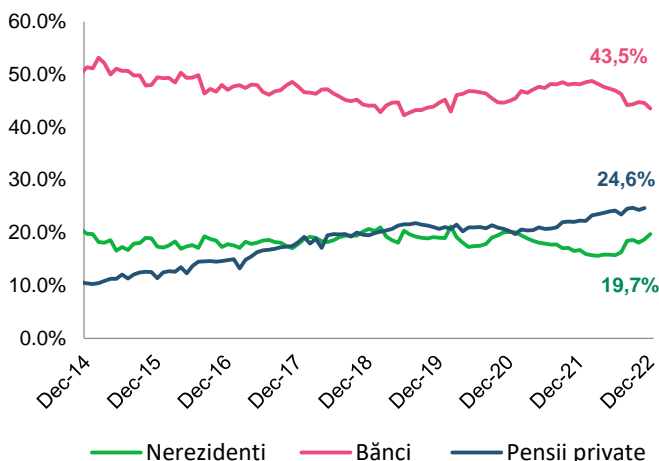
Exporturile și importurile de bunuri, medie mobilă 12 luni, creștere anuală (%)



Sursa: INS, BCR Cercetare

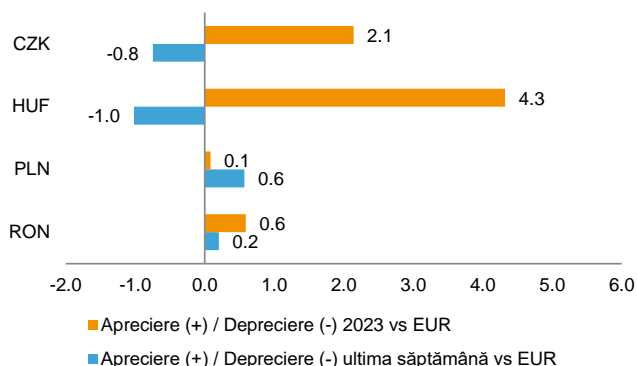
- [Rata anuală a inflației a urcat](#) la 15,52% în luna februarie 2023 de la 15,05% în luna precedentă, valoare peste așteptările noastre, dar și peste consensul sondajului Bloomberg care se situau la 15,3%. Eroarea de prognoză din partea noastră a venit în principal de la prețurile legumelor care au avut o creștere față de luna precedentă mai mare decât ne așteptam. Inflația de bază a urcat la 15,1% în februarie de la 14,9% în ianuarie. Am revizuit în jos prognoza de inflație pentru finalul anului 2023 la 7,7% an/an de la 8,0% în principal datorită prețurilor materiilor prime.
- Calendarul economic al acestei săptămâni cuprinde producția industrială pentru luna ianuarie unde ne așteptăm la o scădere de 8,1% în termeni anuali din cauza cererii externe slabe. În decembrie producția industrială a scăzut cu 6,3%. Datele vor fi publicate marți de Institutul Național de Statistică. Miercuri vor fi publicate cifrele privind evoluția salariilor medii pe luna ianuarie, unde estimăm o creștere anuală de 13,0% în termeni nominali de la 13,4% în luna decembrie. Divergența semnificativă dintre rata anuală de creștere scăzută din sectorul public și cea înaltă din zona privată a economiei este posibil să se fi menținut și în luna ianuarie.
- Exporturile de bunuri au crescut cu 6,0% în termeni anuali în ianuarie în timp ce importurile au fost marginal mai rapide, cu un avans de 6,8%. Importurile de combustibili minerali au fost mai mici cu 12,5% față de ianuarie 2022 iar cele de materii prime au scăzut cu 8,8%. Deficitul comercial s-a adâncit cu 9,5% în ianuarie, ceea ce a marcat o temperare semnificativă a ritmului său anual de creștere de la valori exprimate prin două cifre în ultimii aproape doi ani. Credem că deficitul de cont curent s-ar putea ajusta ușor la 7,9% din PIB în acest an de la 9,3% din PIB în 2022 pe fondul temperării creșterii prețurilor materiilor prime la nivel global.
- Expunerea băncilor pe titluri de stat în lei a coborât la 43,5% în luna decembrie 2022 de la 44,6% în luna anterioară, în timp ce expunerea fondurilor de pensii private a urcat la 24,6%. Se

Deținerile de titluri de stat în lei pe tipuri de investitori (%)



Sursa: Ministerul Finanțelor, BCR Cercetare

Evoluția monedelor din Europa Centrală și de Est față de euro



Sursa: Bloomberg, BCR Cercetare

mai observă și o creștere a procentului deținerilor nerezidenților care a ajuns la 19,7%, o creștere de un punct procentual față de luna precedentă.

- În ultima săptămână leul s-a apreciat cu 0,2% față de euro iar zlotul polonez a câștigat 0,6%. Evoluții opuse au înregistrat forintul maghiar, cu un declin săptămânal de 1,0% în condițiile unor tensiuni între banca centrală și guvern și coroana cehă care s-a depreciat cu 0,8%. De la începutul anului și până în prezent forintul maghiar s-a apreciat cu 4,3%, coroana cehă a câștigat 2,1%, leul 0,6% iar zlotul polonez 0,1%.
- Săptămâna trecută, volumul tranzacțiilor de pe piața valutară locală a scăzut față de cel de acum două săptămâni. Cele mai multe tranzacții au fost înregistrate miercuri, echivalentul a aproximativ 40% din volumul întregii săptămâni. Pentru finalul acestui an prognozăm un curs de schimb EUR/RON de 5,05. Principalele presiuni de depreciere a leului provin dinspre deficitul de cont curent mare care s-ar putea ajusta marginal dacă prețurile de import pentru principalele materii prime vor fi mai mici în medie față de anul trecut.
- Ministerul Finanțelor organizează astăzi o licitație pentru obligațiuni cu maturitatea 25 octombrie 2027 prin care dorește să atragă 500 de milioane lei.

Cursuri valutare oficiale

	fixing	Δ zilnic	Δ anual
BNR			
EUR/RON	4.9136	0.0%	-0.7%
USD/RON	4.6385	-0.3%	3.4%
CHF/RON	4.9927	0.6%	3.1%
GBP/RON	5.5584	0.6%	-5.8%
100 HUF/RON	1.2842	-0.8%	-1.0%
100 JPY/RON	3.3882	-0.8%	-12.4%
XAU/RON	273.56	0.6%	-4.9%
ECB	fixing	Δ zilnic	Δ anual
EUR/USD	1.0586	0.3%	-4.5%
EUR/GBP	0.8826	-0.6%	4.9%
EUR/CHF	0.9824	-0.9%	-4.3%
EUR/JPY	144.70	0.6%	12.6%

Dobânzi interbancare oficiale

Scadenta	ROBOR	EURIBOR	LIBOR
O/N	6.05	2.401	4.557
1W	6.05	2.378	n.a.
1M	6.24	2.630	4.799
3M	6.91	2.978	5.138
6M	7.26	3.445	5.428
1Y	7.62	3.953	5.738

Cotații bursa de marfuri

Activ	spot	Δ zilnic	Δ anual
Brent (USD/baril)	82.5	-0.5%	-32.7%
Grau (EUR/MT)	261.8	-7.2%	-32.3%
Porumb (EUR/MT)	258.0	-0.7%	-25.1%
Rapita (EUR/MT)	493.0	-1.8%	-44.2%

Piața de capital

Index	spot	Δ zilnic	Δ anual	an curent
DJI	31910	-1.1%	-3.8%	-3.7%
DAX	15428	-1.3%	14.8%	10.8%
CAC 40	7221	-1.3%	16.3%	11.5%
FTSE	7880	-1.7%	9.1%	4.0%
BET	12355	-0.9%	3.6%	5.9%

Bursa de Valori Bucuresti

Valoare tranzactii cu actiuni	EUR mil
Ultima sesiune tranzactionare	4.7
Medie zilnica 2023	5.8

Dobânziile bancilor centrale

	curent	Δ lunar (bps)	Δ anual (bps)
BNR	7.00	0	450
BCE	3.00	0	300
FED	4.75	0	450

Rate anuale ale inflației

	curent	Δ lunar (pp)	Δ anual (pp)
Romania	15.1	-1.3	6.7
Zone Euro	8.5	-0.2	2.6
SUA	6.4	0.0	-1.1

Cursuri casa de schimb BCR*

BCR	cumparare	vanzare
EURRON	4.8440	4.9890
USD RON	4.4910	4.6760

* Cursurile au fost actualizate la data de 13 martie 2023, ora 9:01

Top 10 cei mai tranzacționați emitenți, Bursa de Valori București, sesiunea precedentă

Nr.	Companie	Valoare	Volum	Pret inchidere	Var. (%)
1	ROTLV.BX Banca Transilvania SA	6,187,104	322,581	19.18	-0.52
2	ROSNP.BX OMV Petrom SA	4,500,466	9,037,080	0.50	-0.60
3	ROSNN.BX Societatea Nationala Nuclearelectrica SA	2,671,202	57,569	46.40	-2.52
4	FP.BX Fondul Proprietatea SA	1,862,505	880,617	2.12	-0.94
5	SNG.BX Societatea Nationala de Gaze Naturale Romgaz SA	1,606,230	39,660	40.50	-1.22
6	ROBRD.BX BRD Groupe Societe Generale SA	914,355	70,335	13.00	-0.91
7	NRF.BX Norofert SA	701,207	107,878	6.50	-4.41
8	ROONE.BX One United Properties SA	659,667	769,740	0.86	-1.49
9	ROEL.BX Societatea Energetica Electrica SA	648,025	77,330	8.38	-0.71
10	ROM.BX Med Life SA	556,614	32,063	17.36	-1.92

Sursa: Reuters. Cotații LIBOR afișate cu 24h întârziere. Grâu, porumb și rapiță cotații futures Matif, primul contract care expiră. Piața de capital cotații închidere zi lucrătoare precedentă.

Ciprian Dascalu, Economist Sef		Valentin Popovici, Director Executiv Divizia Piete Financiare	
Echipe Cercetare Macro si Titluri cu Venit Fix		Departamentul Vanzari Corporate	
Eugen Sinca, Analist Senior	037 3510 435	Ionut Bogdan Cozma, Sef Departament	0373 516 612
Dorina Ilasco, Analist Senior	037 3510 436	<i>Biroul Tranzactionare si Solutii Corporate</i>	
Vlad Ionita, Analist Cantitativ		Nicolae Corbescu, Sef Birou	0373 516 607
Echipe Cercetare Piata de Capital		Florina Teodora Draghici, Dealer	0373 516 510
Caius Rapanu, Analist Senior	037 3510 441	<i>Biroul Regional Vanzari Corporate</i>	
Departamentul Vanzari Retail		Diana Elena Balan, Sef Birou	0373 516 615
Laura Hexan, Sef Departament	0373 516 608	Crisan-Ion Bordeanu, Dealer	0373 516 530
Melania Daian, Dealer	0373 516 555	Cosmin Livezeanu, Dealer	0373 516 614
Dan Victor Duna, Dealer	0373 516 558	Miruna Teodora Mogos, Dealer	0373 516 544
Dragos Barbulescu, Dealer	0373 516 543	Alexandra Stancu, Dealer	0373 516 610
Claudia Crina Retegan, Dealer	0373.516 557	Andreea Corina Albu, Dealer	0373 516 562
Gabriela Constantinescu, Dealer	0373.516 547		
Georgian Cosmin Lazar, Dealer	0373.516 560		
Andreea Laura Lacatus, Dealer	0373.516 556		
Departamentul Institutii Financiare			
Vasile Cristian Pascu, Sef Departament	0373 511 695		
Liviu George Avram, Institutional Equity Sales	0373 516 569		
Octavian Florin Munteanu, Dealer	0373 516 613		

Mențiuni:

Banca Comercială Română S.A.
Societate administrată în sistem dualist

Calea Plevnei nr. 159
Business Garden Bucharest
Cladirea A, etajul 6
Sector 6, București, cod 060013

InfoBCR: 0800.801.227, apelabil
gratuit din orice rețea națională;
+4021.407.42.00 apelabil din
străinătate la tarif normal

Înmatriculată la Registrul
Comerțului: J40/90/1991
Înmatriculată la Registrul Bancar
Nr. RB-PJR-40-008/18.02.1999
Cod Unic de Înregistrare: RO 361757

Înregistrată la Registrul de evidență
a prelucrărilor de date cu caracter
personal sub nr. 3776 și 3772
Capital Social: 1.625.341.625,4 lei
SWIFT: RNCB RO BU

Avertismente:

Acest material are caracter pur informativ și **NU reprezintă o recomandare pentru produse și investiții în instrumente financiare sau o oferta pentru a contracta produsele sau servicii de investiții financiare la care acest material se referă.** Banca nu are nici o obligație sau responsabilitate privind oferirea către client a produselor prezentate în condițiile menționate în prezentul material. **Orice referință la o cotație sau preț de oferta din prezentul material în legătură cu un produs/serviciu are caracter pur indicativ și nu reprezintă cotația sau prețul de oferta disponibil la momentul în care clientul va decide să cumpere/contracteze respectivul produs/serviciu.** Informații detaliate privind termenii și condițiile concrete în care puteți beneficia de produsele și serviciile BCR sunt furnizate potențialilor investitori la momentul solicitării deschiderii de cont și în timp util înaintea momentului prestării de serviciilor solicitate.

Va informam, de asemenea, ca este posibil ca Banca, afiliații acesteia sau angajații acesteia să dețină în nume propriu produse/instrumentele financiare la care se referă acest material, să efectueze tranzacții de vânzare, cumpărare sau orice alt tip de tranzacții cu aceste produse/instrumente financiare, să fie formator de piață pentru aceste produse/instrumente financiare, să ofere servicii de investment banking, creditare sau alte servicii în legătura cu emitenții menționați în cuprinsul prezentului material sau să fi intermediat oferte publice în legătura cu acești emitenți.

Performanța anterioară a instrumentelor financiare nu reprezintă o garanție în ceea ce privește performanța lor viitoare. Nicio asigurare nu poate fi dată referitor la randamentul favorabil al portofoliului de instrumente financiare sau al unui emitent descris în prezentul raport. Există posibilitatea ca, datorită unor factori diverși, proiecțiile să nu fie atinse. Cauzele pot fi: volatilitatea nelimitată a pieței, volatilitatea sectorului, acțiuni ale corporațiilor, informațiile incomplete sau incorecte furnizate de terți. Nici BCR și nici directorii, colaboratorii sau angajații săi, ori ai afiliaților săi nu sunt responsabili pentru pierderi sau daune ce ar putea rezulta din utilizarea acestui document, a conținutului acestuia sau într-un alt mod.

Includerea unor linkuri ale website-urilor entităților menționate în prezentul document, nu implică faptul că BCR aprobă, recomandă sau garantează acele locații web și nici informațiile accesibile de la respectivele pagini web. BCR nu își asumă nicio responsabilitate pentru conținutul acestor site-uri sau în legătură cu informațiile disponibile în aceste locații și nici în ceea ce privește consecințele utilizării acestora.

Acest material se adresează în exclusivitate destinatarilor. Acesta nu poate fi reprodus, retransmis, sau publicat, în întregime sau în parte, pentru niciun scop fără acordul scris al BCR. Prin primirea prezentului document, destinatarul este de acord cu mențiunile specificate mai sus.

Drept de autor: 2023 Banca Comercială Română. Toate drepturile rezervate.