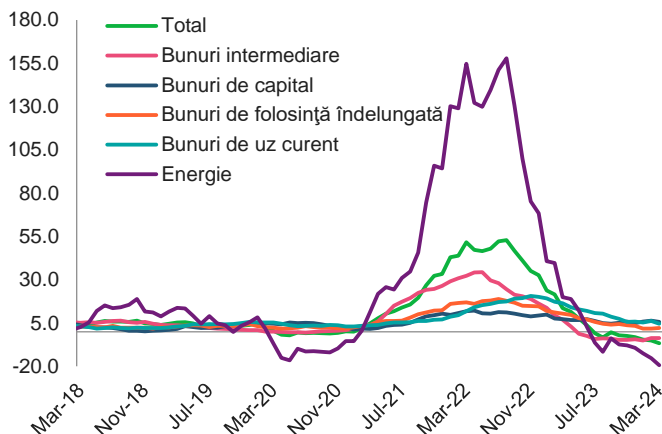


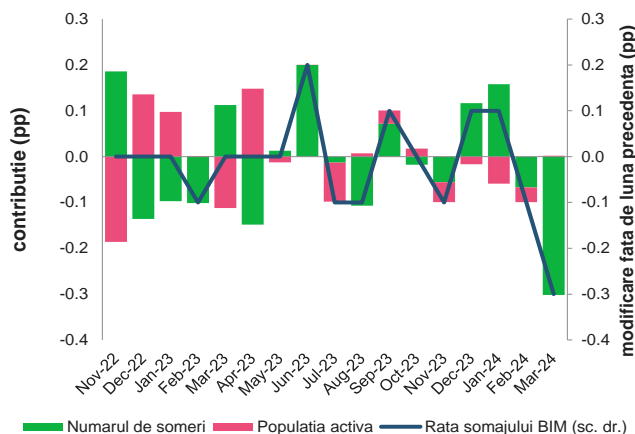
## BCR Info: Prețurile producției industriale scad în martie

Prețurile producției industriale (creștere anuală, %)



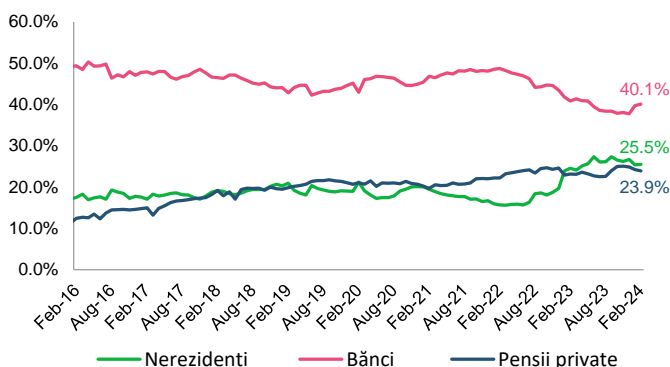
Sursa: INS, BCR Cercetare

Evoluția ratei șomajului și contribuția factorilor componenți la formarea acesteia



Sursa: INS, BCR Cercetare

Dețineri de titluri de stat în lei pe tipuri de investitori (%)



Sursa: Ministerul Finanțelor, BCR Cercetare

- Prețurile producției industriale au scăzut cu 7,9% în termeni anuali în martie 2024. Față de luna precedentă, prețurile din industrie au scăzut cu 1,8%. Dacă excludem industria energetică, prețurile producției industriale au scăzut cu 3,7% în martie față de perioada similară a anului precedent. Prețurile din industria prelucrătoare au crescut cu 1,05% în termeni anuali în luna martie. Prețurile producției industriale pentru piața internă au scăzut cu 10,9% în termeni anuali, iar prețurile pentru piața externă au crescut cu 0,5%. Evoluția prețurilor din industrie are efecte și asupra inflației măsurate prin indicele prețurilor de consum.
- Rata șomajului din luna ianuarie 2024 a scăzut cu 0,3pp comparativ cu luna precedentă și a ajuns la 5,3% conform comunicatului INS. Rata șomajului la bărbați a fost cu 0,8 puncte procentuale mai mare decât cea la femei (5,7% vs 4,9%). Ne așteptăm ca rata medie a șomajului în 2024 să fie de 5,6%, cât a fost și în 2023.
- Expunerea băncilor pe titluri de stat în lei a ajuns la 40,1% în luna februarie 2024 de la 39,7% în luna precedentă înregistrând intrări nete de 4,1 miliarde lei în a doua lună din an. Expunerea fondurilor de pensii private a ajuns la 23,9% în februarie 2024, în ușoară scădere de la 24,3% în luna anterioară. Procentul deținerilor nerezidenților a fost de 25,5% în februarie, aproape neschimbat față de luna precedentă, cu intrări nete de 2,2 miliarde lei în a doua lună a anului.
- Ministerul Finanțelor organizează astăzi două licitații pentru obligațiuni în lei. La una dintre ele se vor emite obligațiuni cu scadența în octombrie 2026 în valoare de 500 milioane lei iar la cealaltă licitație obligațiuni cu maturitatea octombrie 2033 în valoare de 400 milioane lei.

#### Cursuri valutare oficiale

	BNR	fixing	Δ zilnic	Δ anual
EUR/RON	4.9764		0.0%	1.0%
USD/RON	4.6500		0.3%	3.2%
CHF/RON	5.0964		0.1%	1.8%
GBP/RON	5.8180		0.0%	3.6%
100 HUF/RON	1.2774		0.3%	-3.7%
100 JPY/RON	2.9944		1.3%	-9.3%
XAU/RON	344.11		-0.3%	16.6%
	ECB	fixing	Δ zilnic	Δ anual
EUR/USD	1.0776		0.7%	-2.4%
EUR/GBP	0.8566		0.1%	-1.8%
EUR/CHF	0.9754		-0.1%	-0.6%
EUR/JPY	165.7000		0.0%	10.0%

#### Dobânzi interbancare oficiale

Scadenta	RON	EUR	USD
O/N	6.01	3.91	5.05
1W	6.02	3.89	n/a
1M	6.01	3.87	5.44
3M	6.05	3.83	5.60
6M	6.07	3.80	5.76
1Y	6.07	3.69	5.96

#### Cotații bursa de marfuri

Activ	spot	Δ zilnic	Δ anual
Brent (USD/barrel)	83.5	0.2%	10.9%
TTF Gas Spot (EUR/MWh)	32.0	8.4%	-9.9%
OPCOMPZU (RON/MWh)	455.9	10.4%	33.1%
Wheat (EUR/MT)	215.3	2.6%	-10.0%
Corn (EUR/MT)	209.3	3.6%	-11.8%
Rape (EUR/MT)	439.5	-1.8%	-2.9%
EUETS EUA (EUR/MT)	73.8	1.9%	-13.7%

#### Piața de capital

Index	spot	Δ zilnic	Δ anual	an curent
DJI	38852	0.5%	15.4%	3.1%
DAX	18175	1.0%	13.9%	8.5%
CAC 40	7997	0.5%	7.6%	6.0%
FTSE	8213	0.5%	5.6%	6.2%
BET	17221	0.9%	40.6%	12.0%

#### Bursa de Valori Bucuresti

Valoare tranzactii cu actiuni	EUR mil
Ultima sesiune tranzactionare	6.5
Medie zilnica 2023	12.4

#### Dobânzile bancilor centrale

	curent	Δ 3 luni (bps)	Δ anual (bps)
BNR	7.00	0	0
BCE	4.50	0	100
FED	5.50	0	25

#### Rate anuale ale inflației

	curent	Δ 3 luni (pp)	Δ anual (pp)
Romania	6.6	0.0	-7.9
Zona Euro	2.4	-0.4	-4.6
SUA	3.5	0.1	-1.5

#### Cursuri casa de schimb BCR\*

BCR	cumparare	vanzare
EURRON	4.8940	5.0440
USD RON	4.5300	4.7150

\* Cursurile au fost actualizate la data de 7 mai 2024, ora 9:02

#### Top 10 cei mai tranzacționați emitenți, Bursa de Valori București, sesiunea precedentă

Nr.	Companie	Valoare	Volum	Pret inchidere	Var. (%)
1	TLV RE Equit Banca Transilvania SA	10,075,758	348,040	28.95	1.94
2	H2O RE Equit Societatea De Producere A Ener	4,397,517	32,671	134.60	-0.07
3	SNP RE Equit OMV Petrom SA	3,667,064	5,194,141	0.71	2.17
4	SNN RE Equit Societatea Nationala Nuclearel	2,770,340	56,365	49.15	-0.10
5	FP RE Equity Fondul Proprietatea SA	2,278,863	4,386,646	0.52	0.48
6	SNG RE Equit Societatea Nationala de Gaze N	1,478,722	28,328	52.20	-0.57
7	AQ RE Equity Aquila Part Prod Com SA	775,573	625,462	1.24	2.90
8	BRD RE Equit BRD-Groupe Societe Generale SA	706,181	33,951	20.80	0.00
9	WINE RE Equ Purcari Wineries PLC	689,769	46,046	14.98	4.03
10	ONE RE Equit One United Properties SA	679,235	770,108	0.88	1.15

Sursa: Bloomberg. Cotații pentru dobânzi interbancare USD afișate cu 24h întârziere. Grâu, porumb și rapiță cotații futures Matif, primul contract care expiră. Piața de capital cotații închidere zi lucrătoare precedentă.

Ciprian Dascalu, Economist Sef		Andrei Ionut Popescu, Director Executiv Divizia Piete Financiare	
<b>Echipe Cercetare Macro si Titluri cu Venit Fix</b>		<b>Departamentul Vanzari Corporate</b>	
Eugen Sinca, Analist Senior	0373 510 435	Ionut Bogdan Cozma, Sef Departament	0373 516 612
Dorina Ilasco, Analist Senior	0373 510 436	<b>Biroul Tranzactionare si Solutii Corporate</b>	
Vlad Ionita, Analist Cantitativ		Nicolae Corbescu, Sef Birou	0373 516 607
<b>Echipe Cercetare Piata de Capital</b>		Florina Teodora Necula, Senior Dealer	0373 516 510
Caius Rapanu, Analist Senior	0373 510 441	Maria Alexandra Grigore, Dealer	0373 516 609
<b>Departamentul Vanzari Retail</b>		<b>Biroul Regional Vanzari Corporate</b>	
Laura Hexan, Sef Departament	0373 516 608	Diana Elena Balan, Sef Birou	0373 516 615
Dragos Barbulescu, Dealer	0373 516 543	Miruna Teodora Mogos, Dealer	0373 516 544
Gabriela Constantinescu, Dealer	0373.516 547	Alexandra Stancu, Dealer	0373 516 610
Georgian Cosmin Lazar, Dealer	0373.516 560	Andreea Corina Albu, Dealer	0373 516 614
Andreea Laura Lacatus, Dealer	0373.516 556	Constantin Zahanagiu, Dealer	0373 516 562
Cristina Maria Lazaroiu, Dealer	0373 516 716	<b>Departamentul Institutii Financiare</b>	
Andrei Cioc, Dealer	0373 516 555	Vasile Cristian Pascu, Sef Departament	0373 511 695
Gheorghe Dragnea, Dealer	0373 516 337	Liviu George Avram, Institutional Equity Sales	0373 516 569
		Octavian Florin Munteanu, Dealer	0373 516 613
		<b>Biroul Investment Banking</b>	
		Cosmina Plaveti, Sef Birou	0373 516 553
		Adrian Rosoaga, Senior Banker	0373 516 293
		Bogdan Erdeli, Senior Banker	0373 516 306

#### Mențiuni:

Banca Comercială Română S.A.  
Societate administrată în sistem dualist

Șoseaua Orhideelor nr. 15D  
Clădirea The Bridge 1, etaj 2  
Sector 6, București  
cod poștal 060071

InfoBCR: 0800.801.227, apelabil  
gratuit din orice rețea națională;  
+4021.407.42.00 apelabil din  
străinătate la tarif normal

Înmatriculată la Registrul  
Comerțului: J40/90/1991  
Înmatriculată la Registrul Bancar  
Nr. RB-PJR-40-008/18.02.1999  
Cod Unic de Înregistrare: RO 361757

Înregistrată la Registrul de evidență  
a prelucrărilor de date cu caracter  
personal sub nr. 3776 și 3772  
Capital Social: 1.625.341.625,4 lei  
SWIFT: RNCB RO BU

#### Avertismente:

Acest material are caracter pur informativ și **NU reprezintă o recomandare pentru produse și investiții în instrumente financiare sau o oferta pentru a contracta produsele sau servicii de investiții financiare la care acest material se referă.** Banca nu are nici o obligație sau responsabilitate privind oferirea către client a produselor prezentate în condițiile menționate în prezentul material. **Orice referință la o cotație sau preț de oferta din prezentul material în legătură cu un produs/serviciu are caracter pur indicativ și nu reprezintă cotația sau prețul de oferta disponibil la momentul în care clientul va decide să cumpere/contracteze respectivul produs/serviciu.** Informații detaliate privind termenii și condițiile concrete în care puteți beneficia de produsele și serviciile BCR sunt furnizate potențialilor investitori la momentul solicitării deschiderii de cont și în timp util înainte momentului prestării de serviciilor solicitate.

Va informam, de asemenea, ca este posibil ca Banca, afiliații acesteia sau angajații acesteia să dețină în nume propriu produsele/instrumentele financiare la care se referă acest material, să efectueze tranzacții de vânzare, cumpărare sau orice alt tip de tranzacții cu aceste produse/instrumente financiare, să fie formator de piață pentru aceste produse/instrumente financiare, să ofere servicii de investment banking, creditare sau alte servicii în legătură cu emitenții menționați în cuprinsul prezentului material sau să fi intermediar oferte publice în legătură cu acești emitenți.

Performanța anterioară a instrumentelor financiare nu reprezintă o garanție în ceea ce privește performanța lor viitoare. Nicio asigurare nu poate fi dată referitor la randamentul favorabil al portofoliului de instrumente financiare sau al unui emitent descris în prezentul raport. Există posibilitatea ca, datorită unor factori diverși, proiecțiile să nu fie atinse. Cauzele pot fi: volatilitatea nelimitată a pieței, volatilitatea sectorului, acțiuni ale corporațiilor, informațiile incomplete sau incorecte furnizate de terți. Nici BCR și nici directorii, colaboratorii sau angajații săi, ori ai afiliaților săi nu sunt responsabili pentru pierderi sau daune ce ar putea rezulta din utilizarea acestui document, a conținutului acestuia sau într-un alt mod.

Includerea unor linkuri ale website-urilor entităților menționate în prezentul document, nu implică faptul că BCR aprobă, recomandă sau garantează acele locații web și nici informațiile accesibile de la respectivele pagini web. BCR nu își asumă nicio responsabilitate pentru conținutul acestor site-uri sau în legătură cu informațiile disponibile în aceste locații și nici în ceea ce privește consecințele utilizării acestora.

Acest material se adresează în exclusivitate destinatarilor. Acesta nu poate fi reprodus, retransmis, sau publicat, în întregime sau în parte, pentru niciun scop fără acordul scris al BCR. Prin primirea prezentului document, destinatarul este de acord cu mențiunile specificate mai sus.

Drept de autor: 2024 Banca Comercială Română. Toate drepturile rezervate.