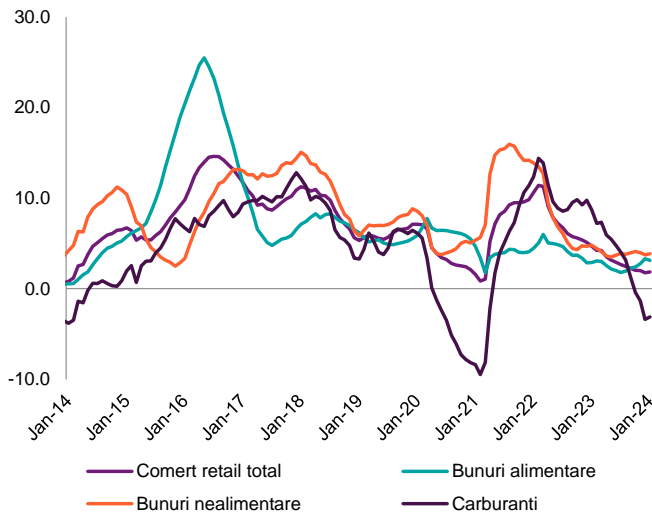


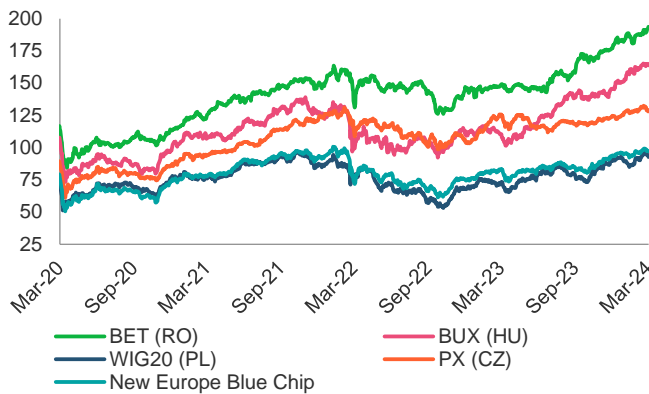
BCR Info: Comerțul retail accelerează în ianuarie 2024

Comerțul retail pe categorii, medie mobilă 12 luni, %



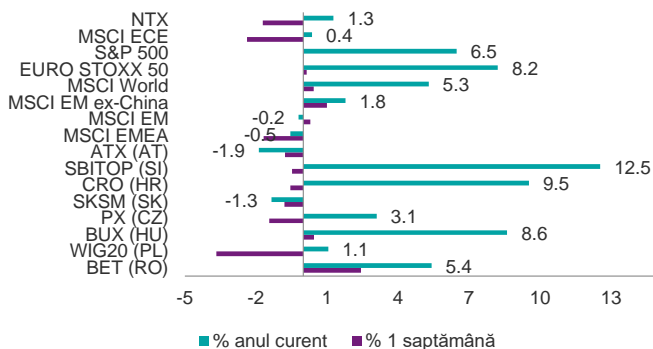
Sursa: INS, BCR Cercetare

Evoluția BET vs indici regionali



Sursa: Bloomberg, BCR Cercetare

Performanța indicilor bursieri regionali și globali



Sursa: Bloomberg, BCR Cercetare

- Comerțul retail din luna ianuarie 2024 a înregistrat o creștere de 3,8% față de luna precedentă și o creștere de 5,1% față de ianuarie 2023, întrecând așteptările noastre. Datele arată o accelerare puternică a comerțului cu amănuntul, după ce în decembrie 2023 creșterea anuală a fost de 1,4%. Anul de bază al seriei de date a fost schimbat din 2015 în 2021, însă întreaga serie istorică nu a fost încă publicată de INS. Ne așteptăm la o creștere mai robustă a comerțului retail în 2024 la 3,5% de la 1,8% în 2023. Creșterile salariale reale pozitive, o piață a muncii în continuare destul de tensionată și condiții monetare mai relaxate susțin ipoteza noastră.

- În ultima săptămână indicele BET a avansat cu 2,44%, având o evoluție net superioară indicilor regionali și globali. Astfel, dintre indicii regionali, doar Ungaria a arătat o creștere ușoară, cu 0,46%, în timp ce restul au înregistrat pierderi: Austria - 0,77%, Polonia -3,67%, Cehia -1,43%, Croația - 0,54% și Slovenia -0,47%. Dintre indicii globali, MSCI World a adăugat 0,44% și MSCI EM 0,3%, iar MSCI EMEA a pierdut -1,67%.

- Dintre acțiunile de pe tabloul principal avansurile cele mai substanțiale în ultima săptămână au fost afișate de Sphera, cu 7,55%, Electrica cu 7,17%, Purcari cu 5,69%, BT cu 4,71%, OMV Petrom cu 4,39%, BRD cu 3,04%, Hidroelectrică cu 2,88%, DIGI cu 1,43%, Aquila cu 0,89% și Romgaz cu 0,79%. În teritoriu negativ au evoluat FP cu -6,7%, Transelectrica cu -5,43%, Medlife cu -2,76%, ONE cu -1,39%, Teraplast cu -1,18%, și Nuclerelectrică cu -1,13%. Restul acțiunilor au suferit schimbări mai puțin semnificative.

Cursuri valutare oficiale

	BNR	fixing	Δ zilnic	Δ anual
	EUR/RON	4.9719	0.0%	1.0%
	USD/RON	4.5820	-0.4%	-1.0%
	CHF/RON	5.1707	-0.4%	4.2%
	GBP/RON	5.8130	0.1%	4.4%
	100 HUF/RON	1.2560	-0.5%	-3.5%
	100 JPY/RON	3.0463	-0.4%	-11.7%
	XAU/RON	312.90	3.0%	11.9%
	ECB	fixing	Δ zilnic	Δ anual
	EUR/USD	1.0849	0.3%	1.9%
	EUR/GBP	0.8554	-0.1%	-3.6%
	EUR/CHF	0.9609	0.3%	-3.5%
	EUR/JPY	163.0100	0.1%	11.3%

Dobânzi interbancare oficiale

Scadenta	RON	EUR	USD
O/N	6.01	3.90	5.05
1W	6.02	3.87	n/a
1M	6.02	3.84	5.44
3M	6.08	3.93	5.59
6M	6.11	3.92	5.70
1Y	6.12	3.73	5.96

Cotații bursa de marfuri

Activ	spot	Δ zilnic	Δ anual
Brent (USD/barrel)	82.3	0.3%	-4.5%
TTF Gas Spot (EUR/MWh)	24.5	-3.2%	-48.5%
OPCOMPZU (RON/MWh)	412.7	9.2%	-41.1%
Wheat (EUR/MT)	183.5	-2.8%	-32.7%
Corn (EUR/MT)	173.5	0.3%	-35.4%
Rape (EUR/MT)	422.3	1.2%	-21.3%
EUETS EUA (EUR/MT)	60.1	10.7%	-38.2%

Piața de capital

Index	spot	Δ zilnic	Δ anual	an curent
DJI	38585	-1.0%	15.4%	2.4%
DAX	17698	-0.1%	13.1%	5.7%
CAC 40	7933	-0.3%	7.6%	5.2%
FTSE	7646	0.1%	-3.6%	-1.1%
BET	16205	0.5%	29.8%	5.4%

Bursa de Valori Bucuresti

Valoare tranzactii cu actiuni	EUR mil
Ultima sesiune tranzactionare	14.3
Medie zilnica 2023	12.7

Dobânzile bancilor centrale

	curent	Δ 3 luni (bps)	Δ anual (bps)
BNR	7.00	0	0
BCE	4.50	0	200
FED	5.50	0	75

Rate anuale ale inflației

	curent	Δ 3 luni (pp)	Δ anual (pp)
Romania	7.4	-0.7	-7.7
Zona Euro	2.6	0.2	-5.9
SUA	3.1	-0.1	-3.3

Cursuri casa de schimb BCR*

BCR	cumparare	vanzare
EURRON	4.8950	5.0450
USDRON	4.4860	4.6710

* Cursurile au fost actualizate la data de 6 martie 2024, ora 9:02

Top 10 cei mai tranzacționați emitenți, Bursa de Valori București, sesiunea precedentă

Nr.	Companie	Valoare	Volum	Pret inchidere	Var. (%)
1	TLV RE Equit Banca Transilvania SA	20,290,451	759,942	26.70	0.75
2	SNG RE Equi Societatea Nationala de Gaze N	10,192,521	200,246	50.90	0.00
3	SNP RE Equit OMV Petrom SA	9,749,941	15,488,389	0.63	1.37
4	H2O RE Equi Societatea De Producere A Ener	5,773,482	44,860	128.70	-0.23
5	EL RE Equity Societatea Energetica Electric	4,865,467	396,857	12.26	1.32
6	FP RE Equity Fondul Proprietatea SA	4,697,846	9,776,994	0.48	-2.14
7	SNN RE Equi Societatea Nationala Nuclearel	3,262,272	67,682	48.20	0.10
8	TTS RE Equit TTS Transport Trade Services S	1,874,990	64,212	29.20	-0.34
9	BRD RE Equi BRD-Groupe Societe Generale SA	750,091	38,192	19.64	0.82
10	WINE RE Equ Purcari Wineries PLC	744,063	48,823	15.24	3.81

Sursa: Bloomberg. Cotații pentru dobânzi interbancare USD afișate cu 24h întârziere. Grâu, porumb și rapiță cotații futures Matif, primul contract care expiră. Piața de capital cotații închidere zi lucrătoare precedentă.

Ciprian Dascalu, Economist Sef		Andrei Ionut Popescu, Director Executiv Divizia Piete Financiare	
Echipe Cercetare Macro si Titluri cu Venit Fix		Departamentul Vanzari Corporate	
Eugen Sinca, Analist Senior	0373 510 435	Ionut Bogdan Cozma, Sef Departament	0373 516 612
Dorina Ilasco, Analist Senior	0373 510 436	Biroul Tranzactionare si Solutii Corporate	
Vlad Ionita, Analist Cantitativ		Nicolae Corbescu, Sef Birou	0373 516 607
Echipe Cercetare Piata de Capital		Florina Teodora Necula, Senior Dealer	0373 516 510
Caius Rapanu, Analist Senior	0373 510 441	Maria Alexandra Grigore, Dealer	0373 516 609
Departamentul Vanzari Retail		Biroul Regional Vanzari Corporate	
Laura Hexan, Sef Departament	0373 516 608	Diana Elena Balan, Sef Birou	0373 516 615
Dragos Barbulescu, Dealer	0373 516 543	Miruna Teodora Mogos, Dealer	0373 516 544
Gabriela Constantinescu, Dealer	0373.516 547	Alexandra Stancu, Dealer	0373 516 610
Georgian Cosmin Lazar, Dealer	0373.516 560	Andreea Corina Albu, Dealer	0373 516 614
Andreea Laura Lacatus, Dealer	0373.516 556	Constantin Zahanagiu, Dealer	0373 516 562
Cristina Maria Lazaroiu, Dealer	0373 516 716	Departamentul Instituti Financiare	
Andrei Cioc, Dealer	0373 516 555	Vasile Cristian Pascu, Sef Departament	0373 511 695
Gheorghe Dragnea, Dealer	0373 516 337	Liviu George Avram, Institutional Equity Sales	0373 516 569
		Octavian Florin Munteanu, Dealer	0373 516 613
		Biroul Investment Banking	
		Cosmina Plaveti, Sef Birou	0373 516 553
		Adrian Rosoaga, Senior Banker	0373 516 293
		Bogdan Erdeli, Senior Banker	0373 516 306

Mențiuni:

Banca Comercială Română S.A.
Societate administrată în sistem dualist

Șoseaua Orhideelor nr. 15D
Clădirea The Bridge 1, etaj 2
Sector 6, București
cod poștal 060071

InfoBCR: 0800.801.227, apelabil
gratuit din orice rețea națională;
+4021.407.42.00 apelabil din
străinătate la tarif normal

Înmatriculată la Registrul
Comerțului: J40/90/1991
Înmatriculată la Registrul Bancar
Nr. RB-PJR-40-008/18.02.1999
Cod Unic de Înregistrare: RO 361757

Înregistrată la Registrul de evidență
a prelucrărilor de date cu caracter
personal sub nr. 3776 și 3772
Capital Social: 1.625.341.625,4 lei
SWIFT: RNCB RO BU

Avertismente:

Acest material are caracter pur informativ și **NU reprezintă o recomandare pentru produse și investiții în instrumente financiare sau o oferta pentru a contracta produsele sau servicii de investiții financiare la care acest material se referă.** Banca nu are nici o obligație sau responsabilitate privind oferirea către client a produselor prezentate în condițiile menționate în prezentul material. **Orice referință la o cotație sau preț de oferta din prezentul material în legătură cu un produs/serviciu are caracter pur indicativ și nu reprezintă cotația sau prețul de oferta disponibil la momentul în care clientul va decide să cumpere/contracteze respectivul produs/serviciu.** Informații detaliate privind termenii și condițiile concrete în care puteți beneficia de produsele și serviciile BCR sunt furnizate potențialilor investitori la momentul solicitării deschiderii de cont și în timp util înaintea momentului prestării de serviciile solicitate.

Va informam, de asemenea, ca este posibil ca Banca, afiliații acesteia sau angajații acesteia să dețină în nume propriu produsele/instrumentele financiare la care se referă acest material, să efectueze tranzacții de vânzare, cumpărare sau orice alt tip de tranzacții cu aceste produse/instrumente financiare, să fie formator de piață pentru aceste produse/instrumente financiare, să ofere servicii de investment banking, creditare sau alte servicii în legătura cu emitenții menționați în cuprinsul prezentului material sau să fi intermediat oferte publice în legătura cu acești emitenți.

Performanța anterioară a instrumentelor financiare nu reprezintă o garanție în ceea ce privește performanța lor viitoare. Nicio asigurare nu poate fi dată referitor la randamentul favorabil al portofoliului de instrumente financiare sau al unui emitent descris în prezentul raport. Există posibilitatea ca, datorită unor factori diverși, proiecțiile să nu fie atinse. Cauzele pot fi: volatilitatea nelimitată a pieței, volatilitatea sectorului, acțiuni ale corporațiilor, informațiile incomplete sau incorecte furnizate de terți. Nici BCR și nici directorii, colaboratorii sau angajații săi, ori ai afiliaților săi nu sunt responsabili pentru pierderi sau daune ce ar putea rezulta din utilizarea acestui document, a conținutului acestuia sau într-un alt mod.

Includerea unor linkuri ale website-urilor entităților menționate în prezentul document, nu implică faptul că BCR aprobă, recomandă sau garantează acele locații web și nici informațiile accesibile de la respectivele pagini web. BCR nu își asumă nicio responsabilitate pentru conținutul acestor site-uri sau în legătură cu informațiile disponibile în aceste locații și nici în ceea ce privește consecințele utilizării acestora.

Acest material se adresează în exclusivitate destinatarilor. Acesta nu poate fi reprodus, retransmis, sau publicat, în întregime sau în parte, pentru niciun scop fără acordul scris al BCR. Prin primirea prezentului document, destinatarul este de acord cu mențiunile specificate mai sus.

Drept de autor: 2024 Banca Comercială Română. Toate drepturile rezervate.