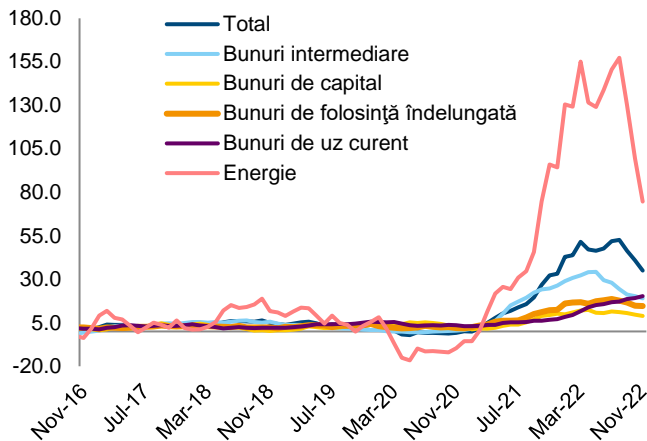


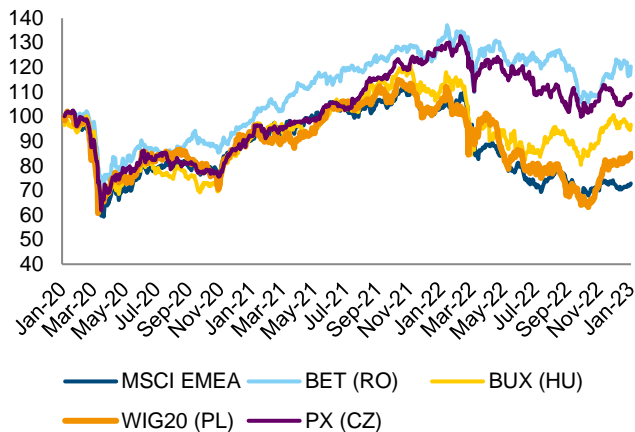
BCR Info: Creșterea anuală a prețurilor producției industriale încetinește pentru a treia lună la rând

Prețurile producției industriale (creștere anuală,%)



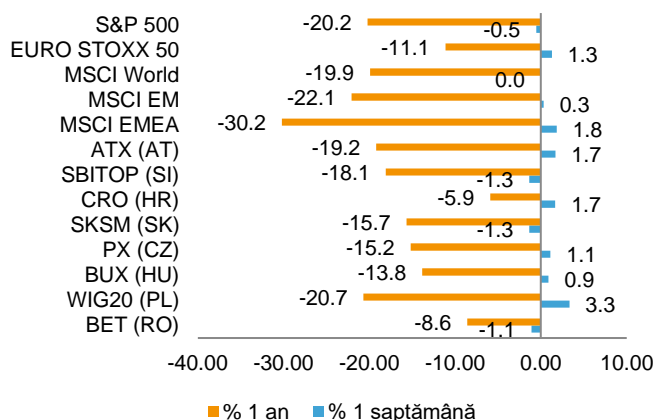
Sursa: INS, BCR Cercetare

Evoluția BET vs indici regionali



Sursa: Bloomberg, BCR Cercetare

Performanța indicilor bursieri regionali și globali



Sursa: Bloomberg, BCR Cercetare

Conform datelor furnizate de INS, prețurile din industrie au avansat cu 35,1% în termeni anuali în luna noiembrie 2022 și cu 0,6% în termeni lunari. Creșterea anuală își continuă trendul descendent ajutată și de efectul statistic de bază. În octombrie, prețurile producției industriale au crescut cu 41,1% iar vârful a fost atins în august, cu un ritm anual de 53,0%. Avansul anual a fost cauzat în cea mai mare parte de prețurile producției destinată pieței interne (+44,8%), în timp ce prețurile pentru piața externă au crescut mult mai lent (+15,7%). Prețurile din industria energetică au crescut cu 75,3% în termeni anuali în noiembrie, semnificativ mai lent față de luna trecută, urmate la mare distanță de cele din industria bunurilor de uz curent cu 20,7%. Dacă excludem industria energetică, avansul anual al prețurilor producției industriale este de 25,6%, mai mic față de luna precedentă când a fost înregistrată o creștere de 28,6%.

În ultima săptămână indicele BET a pierdut 1,1%, afișând alături de Slovenia cu -1,35% singurele scăderi ale indicilor regionali și globali. Astfel, Austria a avansat cu 1,7%, Polonia cu 3,34%, Cehia cu 1,12%, Ungaria cu 0,89% și Croația cu 1,12%. MSCI EM a avansat cu 0,33%, MSCI EMEA cu 1,84% în timp ce MSCI World a rămas neschimbat.

Dintre acțiunile de pe tabloul principal s-au remarcat creșterile înregistrate în ultima săptămână de Purcari cu 5,98%, Medlife cu 3,3%, TTS cu 3,16%, Alro cu 2,62%, DIGI cu 1,89% și Transgaz cu 1,23%. În teritoriu negativ au evoluat OMV Petrom, cu o depreciere de 5,48%, urmată la distanță de BT la -2,39%, BRD la -1,77%, și Sphera la -1,39%. Restul acțiunilor au suferit schimbări mai puțin semnificative.

Cursuri valutare oficiale

BNR	fixing	Δ zilnic	Δ anual
EUR/RON	4.9273	-0.4%	-0.4%
USD/RON	4.6766	0.9%	7.4%
CHF/RON	4.9834	-0.9%	4.4%
GBP/RON	5.5720	-0.3%	-5.3%
100 HUF/RON	1.2218	-1.1%	-9.2%
100 JPY/RON	3.5797	1.8%	-5.4%
XAU/RON	6.22	-97.7%	-97.6%
ECB	fixing	Δ zilnic	Δ anual
EUR/USD	1.0545	-1.3%	-7.1%
EUR/GBP	0.8805	-0.7%	4.7%
EUR/CHF	0.9879	0.1%	-4.8%
EUR/JPY	137.93	-1.2%	5.6%

Dobânzi interbancare oficiale

Scadenta	ROBOR	EURIBOR	LIBOR
O/N	5.86	1.904	4.318
1W	5.86	1.838	n.a.
1M	6.59	1.854	4.392
3M	7.56	2.172	4.767
6M	7.81	2.739	5.139
1Y	8.08	3.321	5.482

Cotații bursa de marfuri

Activ	spot	Δ zilnic	Δ anual
Brent (USD/baril)	83.6	-0.2%	6.6%
Grau (EUR/MT)	303.0	-2.3%	10.6%
Porumb (EUR/MT)	292.5	-0.1%	29.4%
Rapita (EUR/MT)	594.8	1.7%	-22.9%

Piața de capital

Index	spot	Δ zilnic	Δ anual	an curent
DJI	33136	0.0%	-9.4%	0.0%
DAX	14182	0.8%	-11.5%	1.9%
CAC 40	6624	0.4%	-8.2%	2.3%
FTSE	7452	1.4%	2.3%	1.4%
BET	12014	3.0%	-8.0%	3.0%

Bursa de Valori Bucuresti

Valoare tranzactii cu actiuni	EUR mil
Ultima sesiune tranzactionare	16.1
Medie zilnica 2023	16.1

Dobânzile bancilor centrale

	curent	Δ lunar (bps)	Δ anual (bps)
BNR	6.75	0	500
BCE	2.50	50	250
FED	4.50	50	425

Rate anuale ale inflației

	curent	Δ lunar (pp)	Δ anual (pp)
Romania	16.8	1.4	9.0
Zone Euro	10.1	-0.6	5.2
SUA	7.1	-0.6	0.3

Cursuri casa de schimb BCR*

BCR	cumparare	vanzare
EURRON	4.8560	5.0010
USDRON	4.5670	4.7520

* Cursurile au fost actualizate la data de 4 ianuarie 2023, ora 9:08

Top 10 cei mai tranzacționați emitenți, Bursa de Valori București, sesiunea precedentă

Nr.	Companie	Valoare	Volum	Pret inchidere	Var. (%)
1	ROSNP.BX OMV Petrom SA	26,794,687	62,168,647	0.43	2.62
2	FP.BX Fondul Proprietatea SA	24,839,618	11,942,124	2.08	1.96
3	ROTLV.BX Banca Transilvania SA	9,358,697	457,638	20.45	2.66
4	SNG.BX Societatea Nationala de Gaze Naturale Romgaz SA	3,124,747	78,709	39.70	5.17
5	ROBRD.BX BRD Groupe Societe Generale SA	2,925,574	219,968	13.30	2.31
6	ROSNN.BX Societatea Nationala Nuclearelectrica SA	2,877,733	65,552	43.90	2.57
7	TTS.BX TTS Transport Trade Services SA	1,650,069	140,312	11.76	2.62
8	ROEL.BX Societatea Energetica Electrica SA	1,161,605	137,468	8.45	4.45
9	ROM.BX Med Life SA	1,028,302	56,687	18.14	7.34
10	ROONE.BX One United Properties SA	949,033	1,095,881	0.87	1.17

Sursa: Reuters. Cotații LIBOR afișate cu 24h întârziere. Grâu, porumb și rapiță cotații futures Matif, primul contract care expiră. Piața de capital cotații închidere zi lucrătoare precedentă.

Ciprian Dascalu, Economist Sef		Valentin Popovici, Director Executiv Divizia Piete Financiare	
Echipe Cercetare Macro si Titluri cu Venit Fix		Departamentul Vanzari Corporate	
Eugen Sinca, Analist Senior	037 3510 435	Ionut Bogdan Cozma, Sef Departament	0373 516 612
Dorina Ilasco, Analist Senior	037 3510 436	<i>Biroul Tranzactionare si Solutii Corporate</i>	
Vlad Ionita, Analist Cantitativ		Nicolae Corbescu, Sef Birou	0373 516 607
Echipe Cercetare Piata de Capital		Florina Teodora Draghici, Dealer	0373 516 510
Caius Rapanu, Analist Senior	037 3510 441	<i>Biroul Regional Vanzari Corporate</i>	
Departamentul Vanzari Retail		Diana Elena Balan, Sef Birou	0373 516 615
Laura Hexan, Sef Departament	0373 516 608	Crisan-Ion Bordeanu, Dealer	0373 516 530
Melania Daian, Dealer	0373 516 555	Cosmin Livezeanu, Dealer	0373 516 614
Dan Victor Duna, Dealer	0373 516 558	Miruna Teodora Mogos, Dealer	0373 516 544
Dragos Barbulescu, Dealer	0373 516 543	Alexandra Stancu, Dealer	0373 516 610
Claudia Crina Retegan, Dealer	0373.516 557	Andreea Corina Albu, Dealer	0373 516 562
Gabriela Constantinescu, Dealer	0373.516 547		
Georgian Cosmin Lazar, Dealer	0373.516 560		
Andreea Laura Lacatus, Dealer	0373.516 556		
Departamentul Institutii Financiare			
Vasile Cristian Pascu, Sef Departament	0373 511 695		
Liviu George Avram, Institutional Equity Sales	0373 516 569		
Octavian Florin Munteanu, Dealer	0373 516 613		

Mențiuni:

Banca Comercială Română S.A.
Societate administrată în sistem dualist

Calea Plevnei nr. 159
Business Garden Bucharest
Clădirea A, etajul 6
Sector 6, București, cod 060013

InfoBCR: 0800.801.227, apelabil gratuit din orice rețea națională; +4021.407.42.00 apelabil din străinătate la tarif normal

Înmatriculată la Registrul Comerțului: J40/90/1991
Înmatriculată la Registrul Bancar Nr. RB-PJR-40-008/18.02.1999
Cod Unic de Înregistrare: RO 361757

Înregistrată la Registrul de evidență a prelucrărilor de date cu caracter personal sub nr. 3776 și 3772
Capital Social: 1.625.341.625,4 lei
SWIFT: RNCB RO BU

Avertismente:

Acest material are caracter pur informativ și **NU reprezintă o recomandare pentru produse și investiții în instrumente financiare sau o oferta pentru a contracta produsele sau serviciile de investiții financiare la care acest material se referă.** Banca nu are nici o obligație sau responsabilitate privind oferirea către client a produselor prezentate în condițiile menționate în prezentul material. **Orice referință la o cotație sau preț de oferta din prezentul material în legătură cu un produs/serviciu are caracter pur indicativ și nu reprezintă cotația sau prețul de oferta disponibil la momentul în care clientul va decide să cumpere/contracteze respectivul produs/serviciu.** Informații detaliate privind termenii și condițiile concrete în care puteți beneficia de produsele și serviciile BCR sunt furnizate potențialilor investitori la momentul solicitării deschiderii de cont și în timp util înaintea momentului prestării de serviciilor solicitate.

Va informam, de asemenea, ca este posibil ca Banca, afiliații acesteia sau angajații acesteia să dețină în nume propriu produse/instrumentele financiare la care se referă acest material, să efectueze tranzacții de vânzare, cumpărare sau orice alt tip de tranzacții cu aceste produse/instrumente financiare, să fie formator de piață pentru aceste produse/instrumente financiare, să ofere servicii de investment banking, creditare sau alte servicii în legătură cu emitenții menționați în cuprinsul prezentului material sau să fi intermediar de oferte publice în legătură cu acești emitenți.

Performanța anterioară a instrumentelor financiare nu reprezintă o garanție în ceea ce privește performanța lor viitoare. Nicio asigurare nu poate fi dată referitor la randamentul favorabil al portofoliului de instrumente financiare sau al unui emitent descris în prezentul raport. Există posibilitatea ca, datorită unor factori diverși, proiecțiile să nu fie atinse. Cauzele pot fi: volatilitatea nelimitată a pieței, volatilitatea sectorului, acțiuni ale corporațiilor, informațiile incomplete sau incorecte furnizate de terți. Nici BCR și nici directorii, colaboratorii sau angajații săi, ori ai afiliaților săi nu sunt responsabili pentru pierderi sau daune ce ar putea rezulta din utilizarea acestui document, a conținutului acestuia sau într-un alt mod.

Includerea unor linkuri ale website-urilor entităților menționate în prezentul document, nu implică faptul că BCR aprobă, recomandă sau garantează acele locații web și nici informațiile accesibile de la respectivele pagini web. BCR nu își asumă nicio responsabilitate pentru conținutul acestor site-uri sau în legătură cu informațiile disponibile în aceste locații și nici în ceea ce privește consecințele utilizării acestora.

Acest material se adresează în exclusivitate destinatarilor. Acesta nu poate fi reprodus, retransmis, sau publicat, în întregime sau în parte, pentru niciun scop fără acordul scris al BCR. Prin primirea prezentului document, destinatarul este de acord cu mențiunile specificate mai sus.

Drept de autor: 2022 Banca Comercială Română. Toate drepturile rezervate.