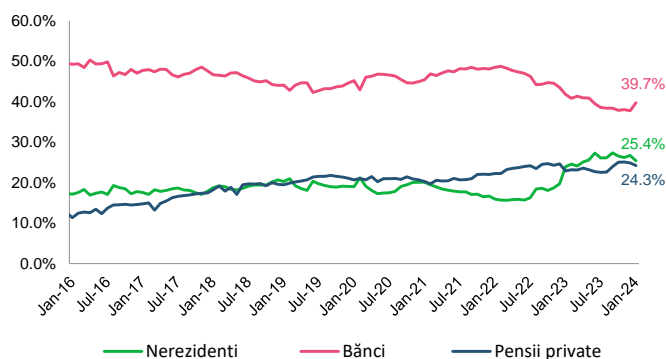


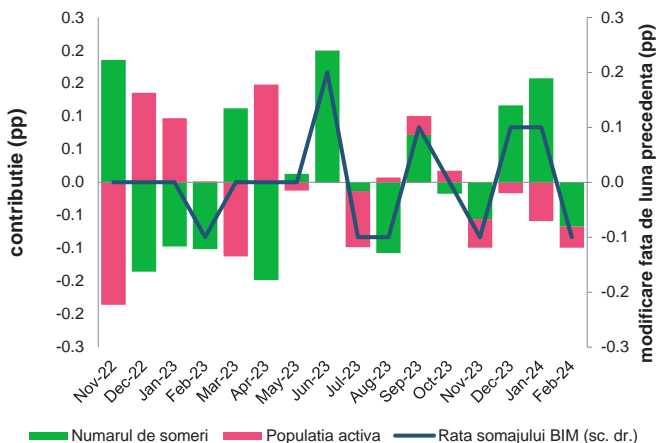
## BCR Info: Deținerile nerezidenților de titluri de stat în lei au scăzut la început de 2024

Dețineri de titluri de stat în lei pe tipuri de investitori (%)



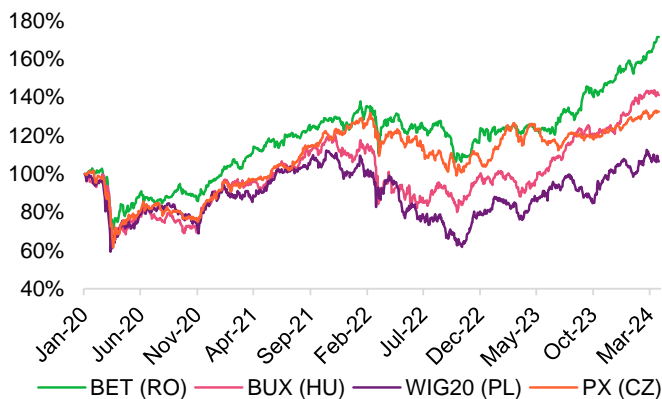
Sursa: Ministerul Finanțelor, BCR Cercetare

Evoluția ratei șomajului și contribuția factorilor componenți la formarea acesteia



Sursa: INS, BCR Cercetare

Evoluția BET vs indici regionali, ianuarie 2020=100%



Sursa: Reuters, BCR Cercetare

- Expunerea băncilor pe titluri de stat în lei a ajuns la 39,7% în luna ianuarie 2024 de la 37,8% în luna precedentă înregistrând intrări nete de 9,9 miliarde lei în prima lună din an. Expunerea fondurilor de pensii private a ajuns la 24,3% la început de 2024, în ușoară scădere de la 24,9% în luna anterioară. Procentul deținerilor nerezidenților a fost de 25,4% în ianuarie 2024, în scădere de la 26,7% în decembrie 2023, după ieșiri nete de 1,7 miliarde lei în prima lună a anului.
- Rata șomajului din luna ianuarie 2024 a scăzut cu 0,1pp comparativ cu luna precedentă și a ajuns la 5,6% conform comunicatului INS. Rata șomajului la bărbați a fost cu 0,8 puncte procentuale mai mare decât cea la femei (6,0% vs 5,2%). Ne așteptăm ca rata medie a șomajului în 2024 să fie de 5,6%, cât a fost și în 2023.
- În ultima săptămână indicele BET a urcat cu 1,44% pe fondul performanțelor pozitive ale majorității acțiunilor. Aprecierea cea mai semnificativă a fost înregistrată de Teraplast cu 6,67%, urmată de Hidroelectrică cu 3,28%, Sphera cu 3,17%, Electrică cu 2,92%, BRD cu 2,83%, Aquila cu 2,11%, Romgaz cu 1,99%, Medlife cu 1,82%, Transgaz cu 1,77%, BVB cu 1,73%, DIGI cu 1,6%, TTS cu 1,42%, Purcari cu 1,18%, BT cu 0,87%, și OMV Petrom cu 0,52%, în timp ce Conpet a rămas neschimbată. În teritoriu negativ, scăderea cea mai pronunțată a fost afișată de Nuclearelectrică cu -3,49%, urmată de Transelectrică cu -1,37% și FP cu -1,33%.

#### Cursuri valutare oficiale

BNR	fixing	Δ zilnic	Δ anual
EUR/RON	4.9705	0.0%	0.6%
USD/RON	4.6276	0.4%	1.6%
CHF/RON	5.0930	-0.4%	2.5%
GBP/RON	5.8148	0.0%	3.4%
100 HUF/RON	1.2587	-0.2%	-3.5%
100 JPY/RON	3.0508	0.2%	-10.6%
XAU/RON	336.30	0.9%	16.9%
ECB	fixing	Δ zilnic	Δ anual
EUR/USD	1.0749	-0.6%	-1.1%
EUR/GBP	0.8551	0.0%	-2.6%
EUR/CHF	0.9765	0.0%	-1.8%
EUR/JPY	163.01	-0.3%	12.8%

#### Dobânzi interbancare oficiale

Scadenta	RON	EUR	USD
O/N	6.00	3.91	5.35
1W	6.00	3.87	n.a.
1M	6.01	3.86	5.44
3M	6.05	3.88	5.56
6M	6.07	3.84	5.65
1Y	6.08	3.66	n.a.

#### Cotații bursa de marfuri

Activ	spot	Δ zilnic	Δ anual
Brent (USD/barrel)	87.0	1.7%	0.7%
TTF Gas Spot (EUR/MWh)	26.3	-4.6%	-47.6%
OPCOMPZU (RON/MWh)	358.7	115.4%	n.a.
Wheat (EUR/MT)	201.8	-0.7%	-21.3%
Corn (EUR/MT)	192.8	-1.7%	-24.6%
Rape (EUR/MT)	445.8	2.5%	-9.0%
EUETS EUA (EUR/MT)	57.0	-4.9%	-38.7%

#### Piața de capital

Index	spot	Δ zilnic	Δ anual	an curent
DJI	39170	-1.0%	17.7%	3.9%
DAX	18283	-1.1%	17.0%	9.1%
CAC 40	8130	-0.9%	11.0%	7.8%
FTSE	7953	-0.2%	4.0%	2.6%
BET	17023	0.0%	40.6%	10.7%

#### Bursa de Valori Bucuresti

Valoare tranzactii cu actiuni	EUR mil
Ultima sesiune tranzactionare	11.3
Medie zilnica 2024	12.6

#### Dobânzile bancilor centrale

	curent	Δ lunar (bps)	Δ anual (bps)
BNR	7.00	0	0
BCE	4.50	0	100
FED	5.50	0	50

#### Rate anuale ale inflației

	curent	Δ lunar (pp)	Δ anual (pp)
Romania	7.2	-0.2	-8.3
Zona Euro	2.6	-0.2	-5.9
SUA	3.2	0.1	-2.9

#### Cursuri casa de schimb BCR\*

BCR	cumparare	vanzare
EURRON	4.8930	5.0430
USDRON	4.5190	4.7040

\* Cursurile au fost actualizate la data de 3 aprilie 2024, ora 9:03

#### Top 10 cei mai tranzacționați emitenți, Bursa de Valori București, sesiunea precedentă

Nr.	Companie	Valoare	Volum	Pret inchidere	Var. (%)
1	Banca Transilvania SA	12,241,934	438,779	27.90	0.36
2	Societatea de Producere a Energiei Electrice in Hidrocentrale Hidroelectrica	7,802,841	59,023	132.20	-1.64
3	OMV Petrom SA	7,749,681	11,498,043	0.67	-0.22
4	Digi Communications NV	4,557,878	89,722	50.80	1.60
5	Societatea Nationala Nuclearelectrica SA	4,160,131	86,042	48.35	-1.33
6	BRD Groupe Societe Generale SA	2,566,579	117,733	21.80	0.93
7	Societatea Energetica Electrica SA	2,498,122	186,427	13.40	0.60
8	SAI Vanguard Asset Management SA	1,968,664	75,893	25.94	-0.10
9	Aquila Part Prod Com SA	1,868,332	1,544,076	1.21	-1.63
10	Societatea Nationala de Gaze Naturale Romgaz SA	1,714,165	30,393	56.40	0.71

Sursa: Bloomberg. Cotații pentru dobânzi interbancare USD afișate cu 24h întârziere. Grâu, porumb și rapiță cotații futures Matif, primul contract care expiră. Piața de capital cotații închidere zi lucrătoare precedentă.

<b>Ciprian Dascalu, Economist Sef</b>		<b>Andrei Ionut Popescu, Director Executiv Divizia Piete Financiare</b>	
<b>Echipe Cercetare Macro si Titluri cu Venit Fix</b>		<b>Departamentul Vanzari Corporate</b>	
Eugen Sinca, Analist Senior	0373 510 435	Ionut Bogdan Cozma, Sef Departament	0373 516 612
Dorina Ilasco, Analist Senior	0373 510 436	<b>Biroul Tranzactionare si Solutii Corporate</b>	
Vlad Ionita, Analist Cantitativ		Nicolae Corbescu, Sef Birou	0373 516 607
<b>Echipe Cercetare Piata de Capital</b>		Florina Teodora Necula, Senior Dealer	0373 516 510
Caius Rapanu, Analist Senior	0373 510 441	Maria Alexandra Grigore, Dealer	0373 516 609
<b>Departamentul Vanzari Retail</b>		<b>Biroul Regional Vanzari Corporate</b>	
Laura Hexan, Sef Departament	0373 516 608	Diana Elena Balan, Sef Birou	0373 516 615
Dragos Barbulescu, Dealer	0373 516 543	Miruna Teodora Mogos, Dealer	0373 516 544
Gabriela Constantinescu, Dealer	0373.516 547	Alexandra Stancu, Dealer	0373 516 610
Georgian Cosmin Lazar, Dealer	0373.516 560	Andreea Corina Albu, Dealer	0373 516 614
Andreea Laura Lacatus, Dealer	0373.516 556	Constantin Zahanagiu, Dealer	0373 516 562
Cristina Maria Lazaroiu, Dealer	0373 516 716	<b>Departamentul Instituti Financiare</b>	
Andrei Cioc, Dealer	0373 516 555	Vasile Cristian Pascu, Sef Departament	0373 511 695
Gheorghe Dragnea, Dealer	0373 516 337	Liviu George Avram, Institutional Equity Sales	0373 516 569
		Octavian Florin Munteanu, Dealer	0373 516 613
		<b>Biroul Investment Banking</b>	
		Cosmina Plaveti, Sef Birou	0373 516 553
		Adrian Rosoaga, Senior Banker	0373 516 293
		Bogdan Erdeli, Senior Banker	0373 516 306

#### Mențiuni:

**Banca Comercială Română S.A.**  
Societate administrată în sistem dualist

Șoseaua Orhideelor nr. 15D  
Clădirea The Bridge 1, etaj 2  
Sector 6, București  
cod poștal 060071

InfoBCR: 0800.801.227, apelabil  
gratuit din orice rețea națională;  
+4021.407.42.00 apelabil din  
străinătate la tarif normal

Înmatriculată la Registrul  
Comerțului: J40/90/1991  
Înmatriculată la Registrul Bancar  
Nr. RB-PJR-40-008/18.02.1999  
Cod Unic de Înregistrare: RO 361757

Înregistrată la Registrul de evidență  
a prelucrărilor de date cu caracter  
personal sub nr. 3776 și 3772  
Capital Social: 1.625.341.625,4 lei  
SWIFT: RNCB RO BU

#### Avertismente:

Acest material are caracter pur informativ și **NU reprezintă o recomandare pentru produse și investiții în instrumente financiare sau o oferta pentru a contracta produsele sau servicii de investiții financiare la care acest material se referă.** Banca nu are nici o obligație sau responsabilitate privind oferirea către client a produselor prezentate în condițiile menționate în prezentul material. **Orice referință la o cotație sau preț de oferta din prezentul material în legătură cu un produs/serviciu are caracter pur indicativ și nu reprezintă cotația sau prețul de oferta disponibil la momentul în care clientul va decide să cumpere/contracteze respectivul produs/serviciu.** Informații detaliate privind termenii și condițiile concrete în care puteți beneficia de produsele și serviciile BCR sunt furnizate potențialilor investitori la momentul solicitării deschiderii de cont și în timp util înaintea momentului prestării de serviciile solicitate.

Va informam, de asemenea, ca este posibil ca Banca, afiliații acesteia sau angajații acesteia să dețină în nume propriu produsele/instrumentele financiare la care se referă acest material, să efectueze tranzacții de vânzare, cumpărare sau orice alt tip de tranzacții cu aceste produse/instrumente financiare, să fie formator de piață pentru aceste produse/instrumente financiare, să ofere servicii de investment banking, creditare sau alte servicii în legătura cu emitenții menționați în cuprinsul prezentului material sau să fi intermediat oferte publice în legătura cu acești emitenți.

Performanța anterioară a instrumentelor financiare nu reprezintă o garanție în ceea ce privește performanța lor viitoare. Nicio asigurare nu poate fi dată referitor la randamentul favorabil al portofoliului de instrumente financiare sau al unui emitent descris în prezentul raport. Există posibilitatea ca, datorită unor factori diverși, proiecțiile să nu fie atinse. Cauzele pot fi: volatilitatea nelimitată a pieței, volatilitatea sectorului, acțiuni ale corporațiilor, informațiile incomplete sau incorecte furnizate de terți. Nici BCR și nici directorii, colaboratorii sau angajații săi, ori ai afiliaților săi nu sunt responsabili pentru pierderi sau daune ce ar putea rezulta din utilizarea acestui document, a conținutului acestuia sau într-un alt mod.

Includerea unor linkuri ale website-urilor entităților menționate în prezentul document, nu implică faptul că BCR aprobă, recomandă sau garantează acele locații web și nici informațiile accesibile de la respectivele pagini web. BCR nu își asumă nicio responsabilitate pentru conținutul acestor site-uri sau în legătură cu informațiile disponibile în aceste locații și nici în ceea ce privește consecințele utilizării acestora.

Acest material se adresează în exclusivitate destinatarilor. Acesta nu poate fi reprodus, retransmis, sau publicat, în întregime sau în parte, pentru niciun scop fără acordul scris al BCR. Prin primirea prezentului document, destinatarul este de acord cu mențiunile specificate mai sus.

Drept de autor: 2024 Banca Comercială Română. Toate drepturile rezervate.