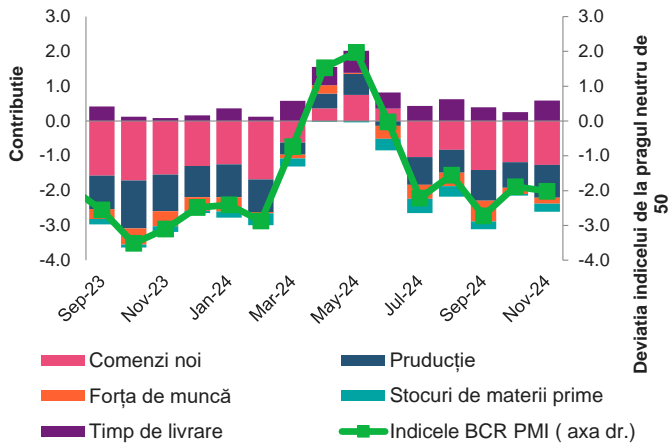


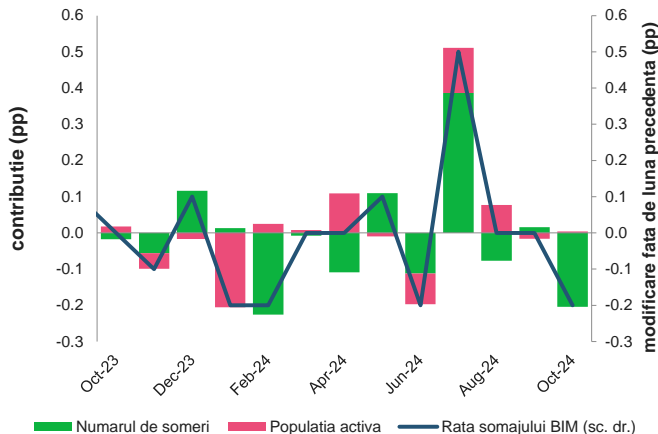
BCR Info: Indicele BCR PMI la 48,0 în noiembrie

Evoluția indicelui BCR PMI privind industria prelucrătoare din România



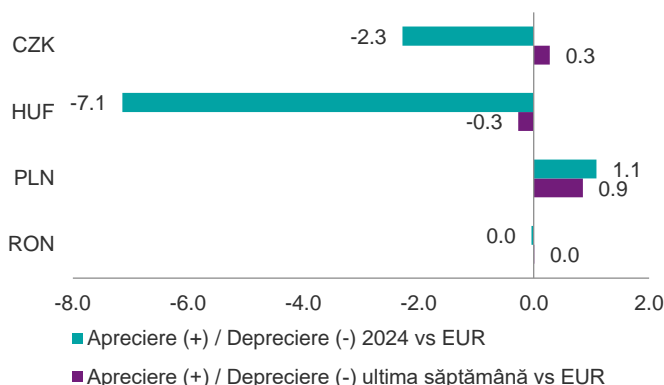
Sursa: S&P Global, BCR Cercetare

Evoluția ratei șomajului și contribuția factorilor componenți la formarea acesteia



Sursa: INS, BCR Cercetare

Evoluția monedelor din Europa Centrală și de Est față de euro



Sursa: Bloomberg, BCR Cercetare

- Indicele BCR PMI privind industria prelucrătoare din România a ajuns la 48,0 în noiembrie de la 48,1 în luna precedentă. Ne așteptăm la al doilea an consecutiv de scădere a producției din industria prelucrătoare, iar conform datelor PMI, cererea slabă în special din exterior este principala problemă.
- Rata șomajului din luna octombrie a scăzut comparativ cu luna precedentă cu 0,2pp și a ajuns la 5,4% conform comunicatului INS. Rata șomajului la bărbați a fost cu 0,8 puncte procentuale mai mare decât cea la femei (5,7% vs 4,9%). Ne așteptăm ca rata medie a șomajului în 2024 să fie de 5,3%, în scădere de la 5,6% în 2023.
- Săptămâna trecută leul a rămas aproape neschimbat față de euro, coroana cehă a avut o apreciere de 0,3%, forintul maghiar s-a depreciat cu 0,3%, iar zlotul polonez a câștigat 0,9%. De la începutul anului și până în prezent leul este aproape neschimbat față de euro, zlotul polonez s-a apreciat cu 1,1%, forintul maghiar are o depreciere de 7,1% iar coroana cehă un declin de 2,3%.
- Săptămâna trecută volumul tranzacțiilor de pe piața valutară locală a fost apropiat de cel de acum două săptămâni și a rămas mult peste media pe termen lung. Vineri s-a înregistrat un vârf al tranzacțiilor de aproximativ un sfert din volumul întregii săptămâni. Estimarea noastră de curs de schimb pentru finalul anului următor este 5,10 cu presiuni de depreciere a leului provenite dinspre deficitul de cont curent mare.
- Calendarul de emisiuni de titluri de stat în lei pentru luna decembrie arată că Ministerul Finanțelor (MF) dorește să împrumute 5,6 miliarde lei: 5 miliarde lei în cadrul licitațiilor obișnuite (din care 1 miliard lei reprezintă două emisiuni de certificate de trezorerie) și alte 600 de milioane lei prin sesiunile suplimentare de oferte necompetitive.
- Ministerul Finanțelor organizează astăzi o licitație pentru titluri de stat cu maturitatea 25 aprilie 2029 în valoare de 500 de milioane lei.

Cursuri valutare oficiale

BNR	fixing	Δ zilnic	Δ anual
EUR/RON	4.9771	0.0%	0.1%
USD/RON	4.7129	-0.1%	4.0%
CHF/RON	5.3526	0.3%	3.7%
GBP/RON	5.9807	0.0%	4.1%
100 HUF/RON	1.2074	0.4%	-8.2%
100 JPY/RON	3.1427	1.2%	2.5%
XAU/RON	403.37	0.4%	35.9%
ECB	fixing	Δ zilnic	Δ anual
EUR/USD	1.0562	0.2%	-3.4%
EUR/GBP	0.8321	0.0%	-3.7%
EUR/CHF	0.9309	-0.1%	-2.6%
EUR/JPY	158.64	-0.8%	-1.6%

Dobânzi interbancare oficiale

Scadenta	RON	EUR	USD
O/N	5.78	3.16	4.57
1W	5.79	3.13	n.a.
1M	5.79	n.a.	n.a.
3M	5.93	2.93	n.a.
6M	5.97	2.70	n.a.
1Y	5.99	2.46	n.a.

Cotații bursa de marfuri

Activ	spot	Δ zilnic	Δ anual
Brent (USD/barrel)	75.5	0.3%	-11.4%
TTF Gas Spot (EUR/MWh)	47.7	2.0%	14.0%
OPCOMPZU (RON/MWh)	665.0	-4.5%	n.a.
Wheat (EUR/MT)	209.5	-1.9%	-5.2%
Corn (EUR/MT)	203.8	-0.2%	2.3%
Rape (EUR/MT)	507.8	n.a.	12.6%
EUETS EUA (EUR/MT)	68.3	n.a.	-3.4%

Piața de capital

Index	spot	Δ zilnic	Δ anual	an curent
DJI	44911	0.4%	26.8%	19.2%
DAX	19626	1.0%	21.4%	17.2%
CAC 40	7235	0.8%	-0.4%	-4.1%
FTSE	8281	0.1%	11.6%	7.2%
BET	16345	-1.9%	11.1%	6.3%

Bursa de Valori Bucuresti

Valoare tranzactii cu actiuni	EUR mil
Ultima sesiune tranzactionare	22.8
Medie zilnica 2024	13.2

Dobânzile bancilor centrale

	curent	Δ lunar (bps)	Δ anual (bps)
BNR	6.50	0	-50
BCE	3.40	0	-110
FED	4.75	-25	-75

Rate anuale ale inflației

	curent	Δ lunar (pp)	Δ anual (pp)
Romania	4.7	0.0	-3.4
Zona Euro	2.3	0.3	-0.1
SUA	2.6	0.2	-0.6

Cursuri casa de schimb BCR*

BCR	cumparare	vanzare
EURRON	4.8990	5.0490
USDRON	4.6310	4.8160

* Cursurile au fost actualizate la data de 2 decembrie 2024, ora 9:02

Top 10 cei mai tranzacționați emitenți, Bursa de Valori București, sesiunea precedentă

Nr.	Companie	Valoare	Volum	Pret inchidere	Var. (%)
1	TLV RE Equit Banca Transilvania SA	37,890,864	1,435,260	26.40	-2.76%
2	SNP RE Equit OMV Petrom SA	16,937,679	23,755,510	0.71	-1.66%
3	H2O RE Equit Societatea De Producere A Ener	13,210,655	110,642	119.40	-0.67%
4	BRD RE Equit BRD-Groupe Societe Generale SA	7,349,936	408,784	17.98	-0.88%
5	SNG RE Equit Societatea Nationala de Gaze N	7,165,932	1,434,621	5.00	-1.48%
6	EL RE Equity Societatea Energetica Electric	6,968,151	564,680	12.34	-0.48%
7	DIGI RE Equit Digi Communications NV	2,665,295	42,441	62.80	-0.63%
8	FP RE Equity Fondul Proprietatea SA	1,874,249	6,105,045	0.31	-2.48%
9	M RE Equity MED Life SA	1,873,351	334,527	5.60	-5.88%
10	SFG RE Equit Sphera Franchise Group SA	1,787,497	48,051	37.20	-2.62%

Sursa: Bloomberg. Cotații pentru dobânzi interbancare USD afișate cu 24h întârziere. Grâu, porumb și rapiță cotații futures Matif, primul contract care expiră. Piața de capital cotații închidere zi lucrătoare precedentă.

Ciprian Dascalu, Economist Sef		Andrei Ionut Popescu, Director Executiv Divizia Piete Financiare	
Echipe Cercetare Macro si Titluri cu Venit Fix		Departamentul Vanzari Corporate	
Eugen Sinca, Analist Senior	0373 510 435	Ionut Bogdan Cozma, Sef Departament	0373 516 612
Vlad Ionita, Analist Cantitativ		Biroul Tranzactionare si Solutii Corporate	
Echipe Cercetare Piata de Capital		Nicolae Corbescu, Sef Birou	0373 516 607
Caius Rapanu, Analist Senior	0373 510 441	Florina Teodora Necula, Senior Dealer	0373 516 510
Departamentul Vanzari Retail		Maria Alexandra Grigore, Dealer	0373 516 609
Laura Hexan, Sef Departament	0373 516 608	Biroul Regional Vanzari Corporate	
Gabriela Constantinescu, Dealer	0373.516 547	Diana Elena Balan, Sef Birou	0373 516 615
Georgian Cosmin Lazar, Dealer	0373.516 560	Miruna Teodora Mogos, Dealer	0373 516 544
Andreea Laura Lacatus, Dealer	0373.516 556	Alexandra Stancu, Dealer	0373 516 610
Cristina Maria Lazaroiu, Dealer	0373 516 716	Andreea Corina Albu, Dealer	0373 516 614
Andrei Cioc, Dealer	0373 516 555	Departamentul Institutii Financiare	
Gheorghe Dragnea, Dealer	0373 516 337	Vasile Cristian Pascu, Sef Departament	0373 511 695
		Marius Catalin Budur, Dealer	0373 566 639
		Adrian Nicolae Barbu, Dealer	0730 518 635
		Biroul Investment Banking	
		Cosmina Plaveti, Sef Birou	0373 516 553
		Adrian Rosoaga, Senior Banker	0373 516 293
		Bogdan Erdeli, Senior Banker	0373 516 306

Mențiuni:

Banca Comercială Română S.A.
Societate administrată în sistem
dualist

Șoseaua Orhideelor nr. 15D
Clădirea The Bridge 1, etaj 2
Sector 6, București
cod poștal 060071

InfoBCR: 0800.801.227, apelabil
gratuit din orice rețea națională;
+4021.407.42.00 apelabil din
străinătate la tarif normal

Înmatriculată la Registrul
Comerțului: J40/90/1991
Înmatriculată la Registrul Bancar
Nr. RB-PJR-40-008/18.02.1999
Cod Unic de Înregistrare: RO 361757

Înregistrată la Registrul de evidență
a prelucrărilor de date cu caracter
personal sub nr. 3776 și 3772
Capital Social: 1.625.341.625,4 lei
SWIFT: RNCB RO BU

Avertismente:

Acest material are caracter pur informativ și **NU reprezintă o recomandare pentru produse și investiții în instrumente financiare sau o oferta pentru a contracta produsele sau serviciile de investiții financiare la care acest material se referă.** Banca nu are nici o obligație sau responsabilitate privind oferirea către client a produselor prezentate în condițiile menționate în prezentul material. **Orice referință la o cotație sau preț de oferta din prezentul material în legătură cu un produs/serviciu are caracter pur indicativ și nu reprezintă cotația sau prețul de oferta disponibil la momentul în care clientul va decide să cumpere/contracteze respectivul produs/serviciu.** Informații detaliate privind termenii și condițiile concrete în care puteți beneficia de produsele și serviciile BCR sunt furnizate potențialilor investitori la momentul solicitării deschiderii de cont și în timp util înaintea momentului prestării de serviciilor solicitate.

Va informam, de asemenea, ca este posibil ca Banca, afiliații acesteia sau angajații acesteia să dețină în nume propriu produse/instrumentele financiare la care se referă acest material, să efectueze tranzacții de vânzare, cumpărare sau orice alt tip de tranzacții cu aceste produse/instrumente financiare, să fie formator de piață pentru aceste produse/instrumente financiare, să ofere servicii de investment banking, creditare sau alte servicii în legătura cu emitenții menționați în cuprinsul prezentului material sau să fi intermediat oferte publice în legătură cu acești emitenți.

Performanța anterioară a instrumentelor financiare nu reprezintă o garanție în ceea ce privește performanța lor viitoare. Nicio asigurare nu poate fi dată referitor la randamentul favorabil al portofoliului de instrumente financiare sau al unui emitent descris în prezentul raport. Există posibilitatea ca, datorită unor factori diverși, proiecțiile să nu fie atinse. Cauzele pot fi: volatilitatea nelimitată a pieței, volatilitatea sectorului, acțiuni ale corporațiilor, informațiile incomplete sau incorecte furnizate de terți. Nici BCR și nici directorii, colaboratorii sau angajații săi, ori ai afiliațiilor săi nu sunt responsabili pentru pierderi sau daune ce ar putea rezulta din utilizarea acestui document, a conținutului acestuia sau într-un alt mod.

Includerea unor linkuri ale website-urilor entităților menționate în prezentul document, nu implică faptul că BCR aprobă, recomandă sau garantează acele locații web și nici informațiile accesibile de la respectivele pagini web. BCR nu își asumă nicio responsabilitate pentru conținutul acestor site-uri sau în legătură cu informațiile disponibile în aceste locații și nici în ceea ce privește consecințele utilizării acestora.

Acest material se adresează în exclusivitate destinatarilor. Acesta nu poate fi reprodus, retransmis, sau publicat, în întregime sau în parte, pentru niciun scop fără acordul scris al BCR. Prin primirea prezentului document, destinatarul este de acord cu mențiunile specificate mai sus.

Drept de autor: 2024 Banca Comercială Română. Toate drepturile rezervate.