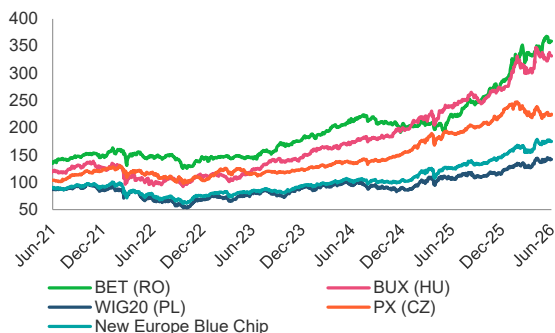


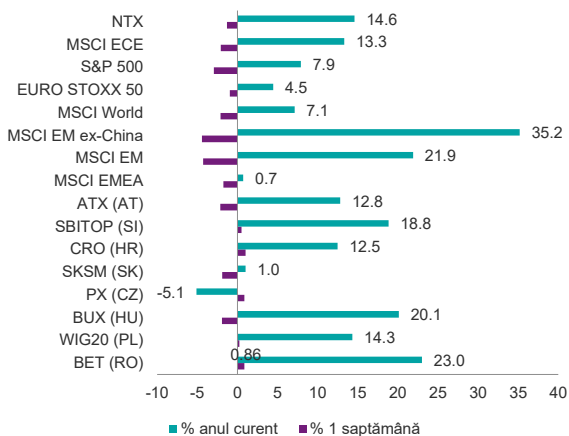
BCR Info: Indicele BET a crescut cu 0,86% în ultima săptămână

Evoluția BET vs indici regionali



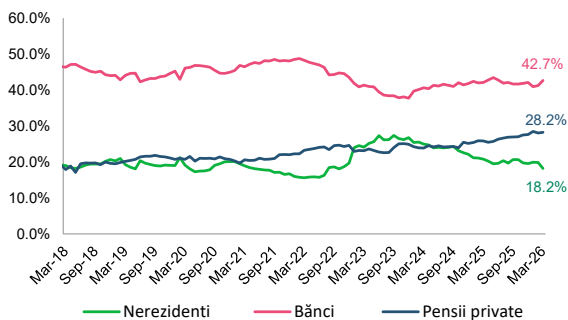
Sursa: Bloomberg, BCR Cercetare

Performanța indicilor bursieri regionali și globali



Sursa: Bloomberg, BCR Cercetare

Dețineri de titluri de stat în lei pe tipuri de investitori (%)



Sursa: Ministerul Finanțelor, BCR Cercetare

- În ultima săptămână, indicele BET a urcat cu 0,86%, pe fondul unor evoluții mixte ale indicilor regionali urmăriți. Astfel, Croația a avansat cu 1,03%, Cehia cu 0,87%, Slovenia cu 0,50% și Polonia cu 0,26%, în timp ce Austria a pierdut -2,14% și Ungaria -1,93%. Indicii globali urmăriți au înregistrat depreciere, MSCI EM scăzând cu -4,25%, MSCI World cu -2,08%, iar MSCI EMEA cu -1,76%.
- În ultima săptămână, dintre acțiunile de pe tabloul principal, cele mai bune evoluții au fost înregistrate de DIGI cu 4,96% și Electrica cu 4,03%, urmate de TTS cu 2,86%, Cris-Tim cu 2,08%, FP cu 1,72%, Teroplast cu 1,51% și Transgaz cu 1,27%. Au mai închis în teritoriu pozitiv ONE cu 0,67%, OMV Petrom cu 0,19% și Transelectrica cu 0,11%. În teritoriu negativ au evoluat BRD cu -4,47%, BT cu -1,50%, Hidroelectrică cu -0,56%, Sphera cu -0,54%, Antibiotice cu -0,49%, Medlife cu -0,17% și Romgaz cu -0,15%. Aquila, Premier Energy și Nuclearelectrică au stagnat.
- Expunerea băncilor pe titluri de stat în lei a ajuns la 42,7% în luna martie 2026 din total emise pe piața internă, în creștere de la 41,3% în februarie. Băncile au avut intrări nete de aproximativ 6,3 miliarde lei. Expunerea fondurilor de pensii private a urcat la 28,2% în martie de la 28,1% în luna precedentă. Procentul deținerilor nerezidenților a fost de 18,2% în martie, în scădere de la 19,9% în februarie. Au fost înregistrate ieșiri nete de aproximativ 7,2 miliarde lei în luna martie din partea nerezidenților și de 4,3 miliarde lei de la începutul anului. Cel mai probabil panica generată de declanșarea războiului din Iran a fost în spatele evoluției deținerilor nerezidenților având în vedere că nu au fost scadențe mari luna aceasta.

Cursuri valutare oficiale

BNR	fixing	Δ zilnic	Δ anual
EUR/RON	5.2386	-0.1%	3.9%
USD/RON	4.5315	-0.5%	2.6%
CHF/RON	5.6904	-0.3%	5.9%
GBP/RON	6.0664	0.0%	1.5%
100 HUF/RON	1.4759	0.4%	18.1%
100 JPY/RON	2.8293	-0.6%	-7.7%
XAU/RON	630.8228	0.3%	32.4%
ECB	fixing	Δ zilnic	Δ anual
EUR/USD	1.1573	0.3%	1.4%
EUR/GBP	0.8634	0.0%	2.5%
EUR/CHF	0.9206	0.2%	-1.7%
EUR/JPY	185.35	0.4%	12.4%

Dobânzi interbancare oficiale

Scadenta	RON	EUR	USD
O/N	5.63	1.93	3.63
1W	5.63	1.89	n.a.
1M	5.74	n.a.	n.a.
3M	5.84	2.35	n.a.
6M	5.92	2.59	n.a.
1Y	5.97	2.82	n.a.

Cotații bursa de marfuri

Activ	spot	Δ zilnic	Δ anual
Brent (USD/barrel)	95.1	-4.7%	37.2%
TTF Gas Spot (EUR/MWh)	49.1	-1.2%	41.2%
OPCOMPZU (RON/MWh)	655.6	0.7%	n.a.
Wheat (EUR/MT)	201.8	0.4%	0.0%
Corn (EUR/MT)	216.5	-0.1%	13.8%
Rape (EUR/MT)	520.8	-0.2%	6.2%
EUETS EUA (EUR/MT)	75.0	-1.0%	2.4%

Piața de capital

Index	spot	Δ zilnic	Δ anual	an curent
DJI	50872	0.2%	19.0%	5.8%
DAX	24433	-0.7%	1.1%	-0.2%
CAC 40	8203	0.1%	5.3%	0.7%
FTSE	10373	-1.4%	15.8%	3.0%
BET	30060	0.1%	59.7%	23.0%

Bursa de Valori Bucuresti

Valoare tranzactii cu actiuni	EUR mil
Ultima sesiune tranzactionare	19.0
Medie zilnica 2026	22.6

Dobânzile bancilor centrale

	curent	Δ lunar (bps)	Δ anual (bps)
BNR	6.50	0	0
BCE	2.15	0	0
FED	3.75	0	-75

Rate anuale ale inflației

	curent	Δ lunar (pp)	Δ anual (pp)
Romania	10.7	0.7	5.9
Zona Euro	3.2	0.2	1.3
SUA	3.8	0.5	1.4

Cursuri casa de schimb BCR*

BCR	cumparare	vanzare
EURRON	5.1620	5.3130
USDRON	4.4400	4.6250

* Cursurile au fost actualizate la data de 10 iunie 2026, ora 09:02

Top 10 cei mai tranzacționați emitenți, Bursa de Valori București, sesiunea precedentă

Nr.	Companie	Valoare	Volum	Pret inchidere	Var. (%)
1	TLV BANCA TRANSILVANIA S.A.	24,922,861	648,327	38.18	-0.31%
2	H2O HIDROELECTRICA S.A.	13,242,497	75,212	176.00	0.00%
3	PE Premier Energy PLC	11,122,826	209,899	53.00	0.00%
4	EL ELECTRICA S.A.	10,217,193	285,109	36.10	1.83%
5	SNP OMV PETROM S.A.	7,504,991	7,227,903	1.04	-0.38%
6	DIGI Digi Communications N.V.	6,081,768	120,455	50.80	1.70%
7	SNG ROMGAZ S.A.	5,835,610	442,432	13.20	0.00%
8	SNN NUCLEARELECTRICA S.A.	3,601,306	51,834	69.50	0.29%
9	TEL TRANSELECTRICA	3,140,197	35,090	89.50	0.11%
10	M Med Life S.A.	2,634,174	230,767	11.44	0.70%

Sursa: Bloomberg. Cotații pentru dobânzi interbancare USD afișate cu 24h întârziere. Grâu, porumb și rapiță cotații futures Matif, primul contract care expiră. Piața de capital cotații închidere zi lucrătoare precedentă.

Ciprian Dascalu, Economist Sef		Andrei Ionut Popescu, Director Executiv Divizia Piete Financiare	
Echipe Cercetare Macro si Titluri cu Venit Fix		Departamentul Vanzari Corporate	
Vlad Ionita, Analist Cantitativ Senior		Ionut Bogdan Cozma, Sef Departament	0373 516 612
Rares Teodor Racovita, Analist Junior		Biroul Tranzactionare si Solutii Corporate	
Echipe Cercetare Piata de Capital		Nicolae Corbescu, Sef Birou	0373 516 607
Caius Rapanu, Analist Senior	0373 510 441	Maria Alexandra Grigore, Dealer	0373 516 609
Liviu Mihai Bogdan, Analist Junior		Biroul Regional Vanzari Corporate	
Departamentul Vanzari Retail		Diana Elena Balan, Sef Birou	0373 516 615
Laura Hexan, Sef Departament	0373 516 608	Miruna Teodora Mogos, Dealer	0373 516 544
Georgian Cosmin Lazar, Dealer	0373.516 560	Alexandra Stancu, Dealer	0373 516 610
Andreea Laura Lacatus, Dealer	0373.516 556	Andreea Albu, Dealer	0373 516 614
Gheorghe Dragnea, Dealer	0373 516 337	Ioana Popa, Dealer	0373 516 530
Sara Andrada Bratu, Dealer	0373 516 555	Departamentul Institutii Financiare	
Raluca Iustina Burducea, Dealer	0373 516 554	Ionut Alexandru Vlad, Sef Departament	
Ionut Angelin Costandache, Dealer	0373 516 558	Marius Catalin Budur, Dealer	0373 566 639
		Adrian Nicolae Barbu, Dealer	0730 518 635
		Biroul Investment Banking	
		Cosmina Flaveti, Sef Birou	0373 516 553
		Adrian Rosoaga, Senior Banker	0373 516 293
		Bogdan Erdeli, Senior Banker	0373 516 306

Mențiuni:

Banca Comercială Română S.A.
Societate administrată în sistem dualist

Șoseaua Orhideelor nr. 15D
Clădirea The Bridge 1, etaj 2
Sector 6, București
cod poștal 060071

InfoBCR: 0800.801.227, apelabil
gratuit din orice rețea națională;
+4021.407.42.00 apelabil din
străinătate la tarif normal

Înmatriculată la Registrul
Comerțului: J40/90/1991
Înmatriculată la Registrul Bancar
Nr. RB-PJR-40-008/18.02.1999
Cod Unic de Înregistrare: RO 361757

Înregistrată la Registrul de evidență
a prelucrărilor de date cu caracter
personal sub nr. 3776 și 3772
Capital Social: 1.625.341.625,4 lei
SWIFT: RNCB RO BU

Avertismente:

Acest material are caracter pur informativ și **NU reprezintă o recomandare pentru produse și investiții în instrumente financiare sau o oferta pentru a contracta produsele sau servicii de investiții financiare la care acest material se referă.** Banca nu are nici o obligație sau responsabilitate privind oferirea către client a produselor prezentate în condițiile menționate în prezentul material. **Orice referință la o cotație sau preț de oferta din prezentul material în legătură cu un produs/serviciu are caracter pur indicativ și nu reprezintă cotația sau prețul de oferta disponibil la momentul în care clientul va decide să cumpere/contracteze respectivul produs/serviciu.** Informații detaliate privind termenii și condițiile concrete în care puteți beneficia de produsele și serviciile BCR sunt furnizate potențialilor investitori la momentul solicitării deschiderii de cont și în timp util înaintea momentului prestării de serviciilor solicitate.

Va informam, de asemenea, ca este posibil ca Banca, afiliații acesteia sau angajații acesteia să dețină în nume propriu produsele/instrumentele financiare la care se referă acest material, să efectueze tranzacții de vânzare, cumpărare sau orice alt tip de tranzacții cu aceste produse/instrumente financiare, să fie formator de piață pentru aceste produse/instrumente financiare, să ofere servicii de investment banking, creditare sau alte servicii în legătură cu emitenții menționați în cuprinsul prezentului material sau să fi intermediat oferte publice în legătură cu acești emitenți.

Performanța anterioară a instrumentelor financiare nu reprezintă o garanție în ceea ce privește performanța lor viitoare. Nicio asigurare nu poate fi dată referitor la randamentul favorabil al portofoliului de instrumente financiare sau al unui emitent descris în prezentul raport. Există posibilitatea ca, datorită unor factori diverși, proiecțiile să nu fie atinse. Cauzele pot fi: volatilitatea nelimitată a pieței, volatilitatea sectorului, acțiuni ale corporațiilor, informațiile incomplete sau incorecte furnizate de terți. Nici BCR și nici directorii, colaboratorii sau angajații săi, ori ai afiliaților săi nu sunt responsabili pentru pierderi sau daune ce ar putea rezulta din utilizarea acestui document, a conținutului acestuia sau într-un alt mod.

Includerea unor linkuri ale website-urilor entităților menționate în prezentul document, nu implică faptul că BCR aprobă, recomandă sau garantează acele locații web și nici informațiile accesibile de la respectivele pagini web. BCR nu își asumă nicio responsabilitate pentru conținutul acestor site-uri sau în legătură cu informațiile disponibile în aceste locații și nici în ceea ce privește consecințele utilizării acestora.

Acest material se adresează în exclusivitate destinatarilor. Acesta nu poate fi reprodus, retransmis, sau publicat, în întregime sau în parte, pentru niciun scop fără acordul scris al BCR. Prin primirea prezentului document, destinatarul este de acord cu mențiunile specificate mai sus.

Drept de autor: 2026 Banca Comercială Română. Toate drepturile rezervate.