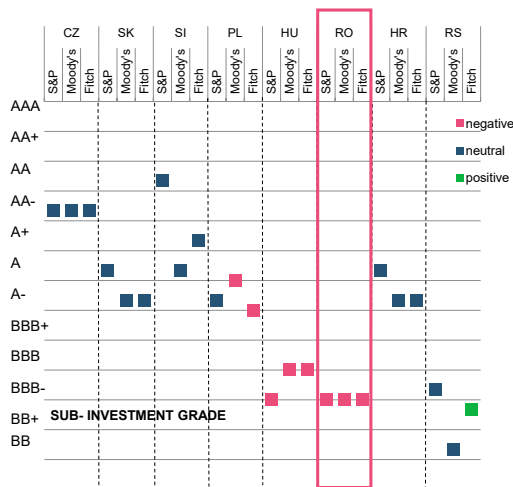


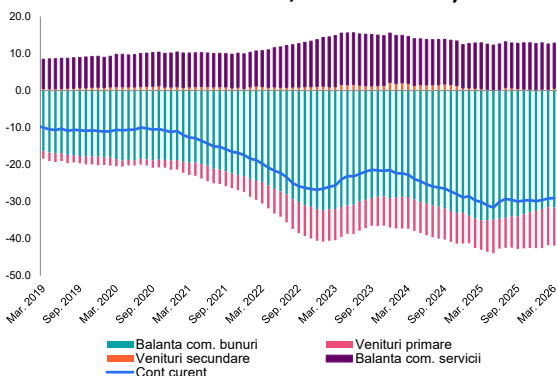
BCR Info: Fitch - Căderea guvernului poate afecta efortul de consolidare fiscală

Rating-ul suveran al țărilor din Europa Centrală și de Est



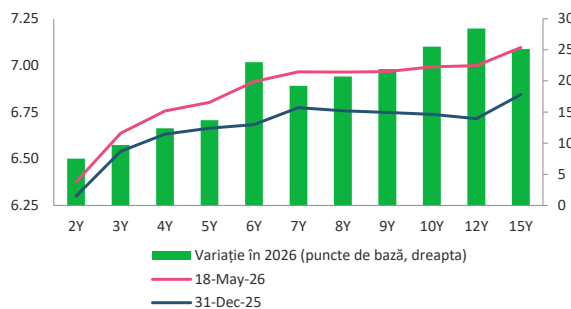
Sursa: Bloomberg, BCR Cercetare

Soldul contului curent pe componente (suma ultimilor 12 luni, miliarde euro)



Sursa: BNR, BCR Cercetare

Curba randamentelor titlurilor de stat în lei și variația în 2026



Sursa: Bloomberg, BCR Cercetare

- Criza politică recentă din România declanșată de prăbușirea guvernului în urma unei moțiuni de cenzură împreună cu deteriorarea mediului macroeconomic, amplifică riscurile la adresa traiectoriei de consolidare fiscală. Fitch Ratings menține perspectiva negativă asupra ratingului României, aflat la nivelul BBB-, invocând deficitele mari, persistente și creșterea datoriei publice. Incertitudinea politică rămâne ridicată, în condițiile în care calendarul și direcția formării unui nou guvern sunt neclare. Această situație subminează încrederea în planificarea fiscală pe termen mediu, în special după anul 2026. Deși performanța fiscală pe termen scurt a fost relativ solidă, iar măsurile de consolidare sunt deja în vigoare, riscurile privind reducerea viitoare a deficitului persistă. Condițiile economice se deteriorează, pe fondul contracției PIB, al inflației care depășește 10% și al factorilor externi care apasă asupra perspectivelor economice. Întârzierile în implementarea reformelor ar putea, de asemenea, pune în pericol finanțarea europeană, o sursă-cheie de investiții și sprijin fiscal. Per ansamblu, instabilitatea politică persistentă, creșterea economică slabă și șocurile externe reprezintă riscuri semnificative pentru perspectivele fiscale ale României, pentru eforturile de stabilizare a datoriei publice și pentru profilul de credit al țării, înaintea următoarei evaluări Fitch din 31 iulie.
- Deficitul de cont curent cumulat pe ultimele 12 luni a ajuns la 29,1 miliarde euro în martie de la 29,2 miliarde euro în februarie. Gradul de acoperire a deficitului de cont curent cu investiții străine directe a fost de 24,4% la martie. Pentru anul 2026 estimăm un deficit de cont curent de 6,8% din PIB față de 8,0% din PIB în 2025.
- Ministerul Finanțelor a organizat ieri o licitație de titluri de stat cu scadența iulie 2024. Cererea venită din partea investitorilor pentru aceasta a fost de aproximativ 1 miliard RON iar valoarea adjudecată a fost de 400 milioane RON, egală cu prospectul de emisiune, la un randament mediu/maxim de 6,98%/6,98%.

Cursuri valutare oficiale

BNR	fixing	Δ zilnic	Δ anual
EUR/RON	5.2105	0.0%	2.1%
USD/RON	4.4771	-0.1%	-1.7%
CHF/RON	5.7017	0.0%	4.7%
GBP/RON	5.9825	0.1%	-1.3%
100 HUF/RON	1.4439	-0.1%	14.0%
100 JPY/RON	2.8178	-0.3%	-10.0%
XAU/RON	653.8279	0.0%	39.0%
ECB	fixing	Δ zilnic	Δ anual
EUR/USD	1.1648	0.2%	4.1%
EUR/GBP	0.8702	0.0%	3.3%
EUR/CHF	0.9144	0.0%	-2.5%
EUR/JPY	184.93	0.3%	13.4%

Dobânzi interbancare oficiale

Scadenta	RON	EUR	USD
O/N	5.69	1.93	3.55
1W	5.69	1.88	n.a.
1M	5.77	n.a.	n.a.
3M	5.85	2.23	n.a.
6M	5.93	2.56	n.a.
1Y	6.00	2.82	n.a.

Cotații bursa de marfuri

Activ	spot	Δ zilnic	Δ anual
Brent (USD/barrel)	117.3	1.4%	78.5%
TTF Gas Spot (EUR/MWh)	50.0	-2.4%	43.4%
OPCOMPZU (RON/MWh)	743.3	-0.3%	n.a.
Wheat (EUR/MT)	213.3	1.4%	4.4%
Corn (EUR/MT)	210.5	0.3%	6.4%
Rape (EUR/MT)	528.8	1.3%	9.3%
EUETS EUA (EUR/MT)	74.3	-0.1%	6.3%

Piața de capital

Index	spot	Δ zilnic	Δ anual	an curent
DJI	49686	0.3%	16.5%	3.4%
DAX	24308	1.5%	2.3%	-0.7%
CAC 40	7987	0.4%	1.3%	-2.0%
FTSE	10195	1.3%	18.9%	4.0%
BET	30413	-0.3%	81.5%	24.4%

Bursa de Valori Bucuresti

Valoare tranzactii cu actiuni	EUR mil
Ultima sesiune tranzactionare	11.8
Medie zilnica 2026	22.6

Dobânzile bancilor centrale

	curent	Δ lunar (bps)	Δ anual (bps)
BNR	6.50	0	0
BCE	2.15	0	-25
FED	3.75	0	-75

Rate anuale ale inflației

	curent	Δ lunar (pp)	Δ anual (pp)
Romania	10.7	0.7	5.9
Zona Euro	3.0	0.5	0.8
SUA	3.8	0.5	1.4

Cursuri casa de schimb BCR*

BCR	cumparare	vanzare
EURRON	5.1320	5.2830
USDRON	4.3820	4.5670

* Cursurile au fost actualizate la data de 19 mai 2026, ora 09:02

Top 10 cei mai tranzacționați emitenți, Bursa de Valori București, sesiunea precedentă

Nr.	Companie	Valoare	Volum	Pret inchidere	Var. (%)
1	SNP OMV PETROM S.A.	10,586,894	10,209,300	1.04	-1.89%
2	TLV BANCA TRANSILVANIA S.A.	8,569,418	220,722	38.78	0.62%
3	H2O HIDROELECTRICA S.A.	5,974,939	32,891	180.60	-1.53%
4	PE Premier Energy PLC	5,825,975	105,649	55.40	-1.77%
5	COTE COMPET SA	5,658,733	70,631	81.80	2.25%
6	SNG ROMGAZ S.A.	3,481,318	235,726	14.90	3.04%
7	BRD BRD GROUPE SOCIETE GENERALE	2,954,689	97,393	30.35	-2.57%
8	SNN NUCLEARELECTRICA S.A.	2,365,391	34,020	69.50	-0.29%
9	CFH CRIS-TIM FAMILY HOLDING	2,186,083	85,352	26.50	7.72%
10	TGN TRANSGAZ S.A.	1,947,190	22,143	88.00	-0.34%

Sursa: Bloomberg. Cotații pentru dobânzi interbancare USD afișate cu 24h întârziere. Grâu, porumb și rapiță cotații futures Matif, primul contract care expiră. Piața de capital cotații închidere zi lucrătoare precedentă.

Ciprian Dascalu, Economist Sef		Andrei Ionut Popescu, Director Executiv Divizia Piete Financiare	
Echipe Cercetare Macro si Titluri cu Venit Fix		Departamentul Vanzari Corporate	
Vlad Ionita, Analist Cantitativ Senior		Ionut Bogdan Cozma, Sef Departament	0373 516 612
Rares Teodor Racovita, Analist Junior		Biroul Tranzactionare si Solutii Corporate	
Echipe Cercetare Piata de Capital		Nicolae Corbescu, Sef Birou	0373 516 607
Caius Rapanu, Analist Senior	0373 510 441	Maria Alexandra Grigore, Dealer	0373 516 609
Liviu Mihai Bogdan, Analist Junior		Biroul Regional Vanzari Corporate	
Departamentul Vanzari Retail		Diana Elena Balan, Sef Birou	0373 516 615
Laura Hexan, Sef Departament	0373 516 608	Miruna Teodora Mogos, Dealer	0373 516 544
Georgian Cosmin Lazar, Dealer	0373.516 560	Alexandra Stancu, Dealer	0373 516 610
Andreea Laura Lacatus, Dealer	0373.516 556	Andreea Albu, Dealer	0373 516 614
Gheorghe Dragnea, Dealer	0373 516 337	Ioana Popa, Dealer	0373 516 530
Sara Andrada Bratu, Dealer	0373 516 555	Departamentul Institutii Financiare	
Raluca Iustina Burducea, Dealer	0373 516 554	Ionut Alexandru Vlad, Sef Departament	
Ionut Angelin Costandache, Dealer	0373 516 558	Marius Catalin Budur, Dealer	0373 566 639
		Adrian Nicolae Barbu, Dealer	0730 518 635
		Biroul Investment Banking	
		Cosmina Flaveti, Sef Birou	0373 516 553
		Adrian Rosoaga, Senior Banker	0373 516 293
		Bogdan Erdeli, Senior Banker	0373 516 306

Mențiuni:

Banca Comercială Română S.A.
Societate administrată în sistem dualist

Șoseaua Orhideelor nr. 15D
Clădirea The Bridge 1, etaj 2
Sector 6, București
cod poștal 060071

InfoBCR: 0800.801.227, apelabil
gratuit din orice rețea națională;
+4021.407.42.00 apelabil din
străinătate la tarif normal

Înmatriculată la Registrul
Comerțului: J40/90/1991
Înmatriculată la Registrul Bancar
Nr. RB-PJR-40-008/18.02.1999
Cod Unic de Înregistrare: RO 361757

Înregistrată la Registrul de evidență
a prelucrărilor de date cu caracter
personal sub nr. 3776 și 3772
Capital Social: 1.625.341.625,4 lei
SWIFT: RNCB RO BU

Avertismente:

Acest material are caracter pur informativ și **NU reprezintă o recomandare pentru produse și investiții în instrumente financiare sau o oferta pentru a contracta produsele sau servicii de investiții financiare la care acest material se referă.** Banca nu are nici o obligație sau responsabilitate privind oferirea către client a produselor prezentate în condițiile menționate în prezentul material. **Orice referință la o cotație sau preț de oferta din prezentul material în legătură cu un produs/serviciu are caracter pur indicativ și nu reprezintă cotația sau prețul de oferta disponibil la momentul în care clientul va decide să cumpere/contracteze respectivul produs/serviciu.** Informații detaliate privind termenii și condițiile concrete în care puteți beneficia de produsele și serviciile BCR sunt furnizate potențialilor investitori la momentul solicitării deschiderii de cont și în timp util înaintea momentului prestării de serviciilor solicitate.

Va informam, de asemenea, ca este posibil ca Banca, afiliații acesteia sau angajații acesteia să dețină în nume propriu produsele/instrumentele financiare la care se referă acest material, să efectueze tranzacții de vânzare, cumpărare sau orice alt tip de tranzacții cu aceste produse/instrumente financiare, să fie formator de piață pentru aceste produse/instrumente financiare, să ofere servicii de investment banking, creditare sau alte servicii în legătură cu emitenții menționați în cuprinsul prezentului material sau să fi intermediat oferte publice în legătură cu acești emitenți.

Performanța anterioară a instrumentelor financiare nu reprezintă o garanție în ceea ce privește performanța lor viitoare. Nicio asigurare nu poate fi dată referitor la randamentul favorabil al portofoliului de instrumente financiare sau al unui emitent descris în prezentul raport. Există posibilitatea ca, datorită unor factori diverși, proiecțiile să nu fie atinse. Cauzele pot fi: volatilitatea nelimitată a pieței, volatilitatea sectorului, acțiuni ale corporațiilor, informațiile incomplete sau incorecte furnizate de terți. Nici BCR și nici directorii, colaboratorii sau angajații săi, ori ai afiliaților săi nu sunt responsabili pentru pierderi sau daune ce ar putea rezulta din utilizarea acestui document, a conținutului acestuia sau într-un alt mod.

Includerea unor linkuri ale website-urilor entităților menționate în prezentul document, nu implică faptul că BCR aprobă, recomandă sau garantează acele locații web și nici informațiile accesibile de la respectivele pagini web. BCR nu își asumă nicio responsabilitate pentru conținutul acestor site-uri sau în legătură cu informațiile disponibile în aceste locații și nici în ceea ce privește consecințele utilizării acestora.

Acest material se adresează în exclusivitate destinatarilor. Acesta nu poate fi reprodus, retransmis, sau publicat, în întregime sau în parte, pentru niciun scop fără acordul scris al BCR. Prin primirea prezentului document, destinatarul este de acord cu mențiunile specificate mai sus.

Drept de autor: 2026 Banca Comercială Română. Toate drepturile rezervate.