



## Evenimente programate săptămâna aceasta

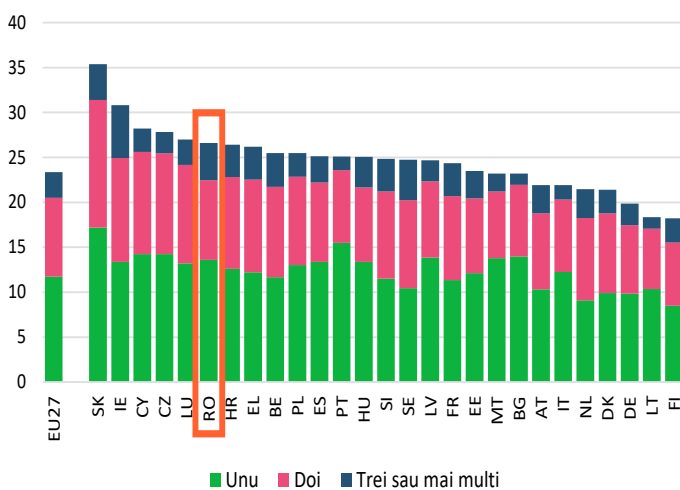
Data & Ora	Indicator	Perioada	Consensus	BCR Est.	Comentariu	Sentiment
28.05.2026	Indicatorul de Sentiment Economic (ESI)	Mai 2026	-	-	Având în vedere evenimentele care au avut loc în luna mai este posibil să avem o nouă scădere față de luna precedentă.	

## Știri din economia internă

### Graficul săptămânii

În 2025, din totalul de 203,1 milioane de gospodării din UE, doar 47,4 milioane, adică 23,4%, includeau copii. Majoritatea acestora erau cupluri cu copii (14,7%), alte tipuri de gospodării cu copii (5,6%) și adulți singuri cu copii (3,0%). Restul de 76,6% dintre gospodării nu aveau copii și erau formate din adulți singuri (37,5% din totalul gospodăriilor), cupluri (24,1%) și alte tipuri de gospodării (15,1%). **Cea mai mare pondere a gospodăriilor cu copii a fost înregistrată în Slovacia (35,4%), Irlanda (30,8%) și Cipru (28,2%). La polul opus s-au situat Finlanda (18,2%), Lituania (18,4%) și Germania (19,9%).** În 2025, 50,2% dintre gospodăriile din UE cu copii aveau un singur copil, 37,6% aveau doi copii, iar 12,2% aveau trei sau mai mulți copii. Gospodăriile cu un singur copil erau deosebit de frecvente în Portugalia (61,8% din totalul gospodăriilor cu copii), Bulgaria (60,4%) și Malta (59,5%). În 14 dintre cele 27 de state membre ale UE, majoritatea gospodăriilor cu copii aveau doi sau mai mulți copii. Această pondere era cea mai ridicată în Suedia, cu 57,8% dintre aceste gospodării, urmată de Olanda (57,6%) și Irlanda (56,7%). **În România 26,6% din totalul gospodăriilor aveau copii, majoritatea raportând un singur copil.**

### Gospodării cu copii, în funcție de numărul de copii, 2025 (% total gospodării)



Sursa : Eurostat , BCR Cercetare

Mențiuni:

BNR și-a revizuit așteptările de inflație la 5,5% an la an pentru finalul lui 2026, cu 1,6 puncte procentuale peste prognoza anterioară. Pentru finalul lui 2027, BNR se așteaptă la o rată a inflației de 2,9% an la an. Este de menționat faptul că aceste prognoze au fost făcute cu datele disponibile până la finalul lunii aprilie și este posibil să nu cuprindă impactul deprecierei monedei locale de la începutul lunii mai. În ceea ce privește cursul de schimb EUR/RON, guvernatorul a spus că este probabil ca nivelul actual să fie cel de echilibru și că evoluția lui depinde de măsurile fiscale și stabilitatea politică.

În cadrul unei evaluări neprogramate, agenția de rating S&P a confirmat rating-ul suveran al României la BBB-, cu perspectivă negativă, menționând riscuri în creștere asociate instabilității politice dar și dezechilibrelor fiscale și externe încă ridicate. Căderea recentă a coaliției de guvernare adaugă incertitudine eforturilor de consolidare fiscală înaintea alegerilor din 2028, deși S&P se așteaptă ca un nou guvern să se formeze în curând și remarcă existența unui consens politic larg pentru continuarea ajustării fiscale în 2027. În pofida acestor riscuri, performanța fiscală pe termen scurt s-a îmbunătățit, susținută de măsurile de consolidare adoptate în 2025 și de intrările semnificative de fonduri europene, care ar trebui să contribuie la stabilizarea condițiilor de finanțare externă și la reducerea treptată a deficitului de cont curent. **Într-un ton similar, Fitch avertizează într-o notă publicată săptămâna trecută asupra faptului că per ansamblu, instabilitatea politică persistentă, creșterea economică slabă și șocurile externe reprezintă riscuri semnificative pentru perspectivele fiscale ale României, pentru eforturile de stabilizare a datoriei publice și pentru profilul de credit al țării, înaintea următoarei evaluări Fitch din 31 iulie.**

În luna martie, media mobilă pe 12 luni a înregistrat o creștere anuală de +6,9% a volumului lucrărilor de construcții, accelerând de la +6,2% în februarie. Analizând strict variația lunară, lucrările de construcții au scăzut cu -1,1% față de luna precedentă și au crescut cu +9,0% față de martie 2025.

"I've been imitated so well I've heard people copy my mistakes."



Jimi Hendrix

**Banca Comercială Română S.A.**  
**Societate administrată în sistem**  
**dualist**

Șoseaua Orhideelor nr. 15D  
Clădirea The Bridge 1, etaj 2  
Sector 6, București  
cod poștal 060071

InfoBCR: 0800.801.227, apelabil  
gratuit din orice rețea națională;  
+4021.407.42.00 apelabil din  
străinătate la tarif normal

Înmatriculată la Registrul  
Comerțului: J40/90/1991  
Înmatriculată la Registrul Bancar  
Nr. RB-PJR-40-008/18.02.1999  
Cod Unic de Înregistrare: RO 361757

Înregistrată la Registrul de evidență  
a prelucrărilor de date cu caracter  
personal sub nr. 3776 și 3772  
Capital Social: 1.625.341.625,4 lei  
SWIFT: RNCB RO BU

**Avertismente:**

Acest material are caracter pur informativ și **NU reprezintă o recomandare pentru produse și investiții în instrumente financiare sau o oferta pentru a contracta produsele sau servicii de investiții financiare la care acest material se refera.** Banca nu are nici o obligație sau responsabilitate privind oferirea către client a produselor prezentate în condițiile menționate în prezentul material. **Orice referință la o cotație sau preț de oferta din prezentul material în legătură cu un produs/serviciu are caracter pur indicativ și nu reprezintă cotația sau prețul de oferta disponibil la momentul în care clientul va decide să cumpere/contracteze respectivul produs/serviciu.** Informații detaliate privind termenii și condițiile concrete în care puteți beneficia de produsele și serviciile BCR sunt furnizate potențialilor investitori la momentul solicitării deschiderii de cont și în timp util înainte momentului prestării de serviciilor solicitate.

Va informam, de asemenea, ca este posibil ca Banca, afiliații acesteia sau angajații acesteia să dețină în nume propriu produsele/instrumentele financiare la care se refera acest material, să efectueze tranzacții de vânzare, cumpărare sau orice alt tip de tranzacții cu aceste produse/instrumente financiare, să fie formator de piață pentru aceste produse/instrumente financiare, să ofere servicii de investment banking, creditare sau alte servicii în legătura cu emitenții menționați în cuprinsul prezentului material sau să fi intermediat oferte publice în legătura cu acești emitenți.

Performanța anterioară a instrumentelor financiare nu reprezintă o garanție în ceea ce privește performanța lor viitoare. Nicio asigurare nu poate fi dată referitor la randamentul favorabil al portofoliului de instrumente financiare sau al unui emitent descris în prezentul raport. Există posibilitatea ca, datorită unor factori diverși, proiecțiile să nu fie atinse. Cauzele pot fi: volatilitatea nelimitată a pieței, volatilitatea sectorului, acțiuni ale corporațiilor, informațiile incomplete sau incorecte furnizate de terți. Nici BCR și nici directorii, colaboratorii sau angajații săi, ori ai afiliaților săi nu sunt responsabili pentru pierderi sau daune ce ar putea rezulta din utilizarea acestui document, a conținutului acestuia sau într-un alt mod.

Includerea unor linkuri ale website-urilor entităților menționate în prezentul document, nu implică faptul că BCR aprobă, recomandă sau garantează acele locații web și nici informațiile accesibile de la respectivele pagini web. BCR nu își asumă nicio responsabilitate pentru conținutul acestor site-uri sau în legătură cu informațiile disponibile în aceste locații și nici în ceea ce privește consecințele utilizării acestora.

**Acest material reprezintă proprietatea exclusivă a BCR și nu poate fi reprodus, retransmis, sau publicat, în întregime sau în parte, pentru niciun scop fără acordul scris al BCR.**

Drept de autor: 2026 Banca Comercială Română. Toate drepturile rezervate.