

FEMEILE ȘI AMPRENTA LOR DE BUSINESS ÎN ROMÂNIA

1/3 DIN COMPANIILE MICI DIN ROMÂNIA SUNT CONDUSE DE FEMEI



35% DIN MICROÎNTRERINDERI SUNT DEȚINUTE DE FEMEI (CA ACȚIONAR UNIC)



DOMENIILE ÎN CARE FEMEILE ALEG SĂ-ȘI DESCHIDĂ AFACERI

SERVICII

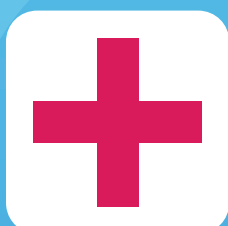


CONSULTANȚĂ ÎN AFACERI



SALOANE DE ÎNFRUMUSEȚARE

COMERȚ



FARMACII



MAGAZINE ALIMENTARE



ÎMBRĂCĂMINTE

+2%

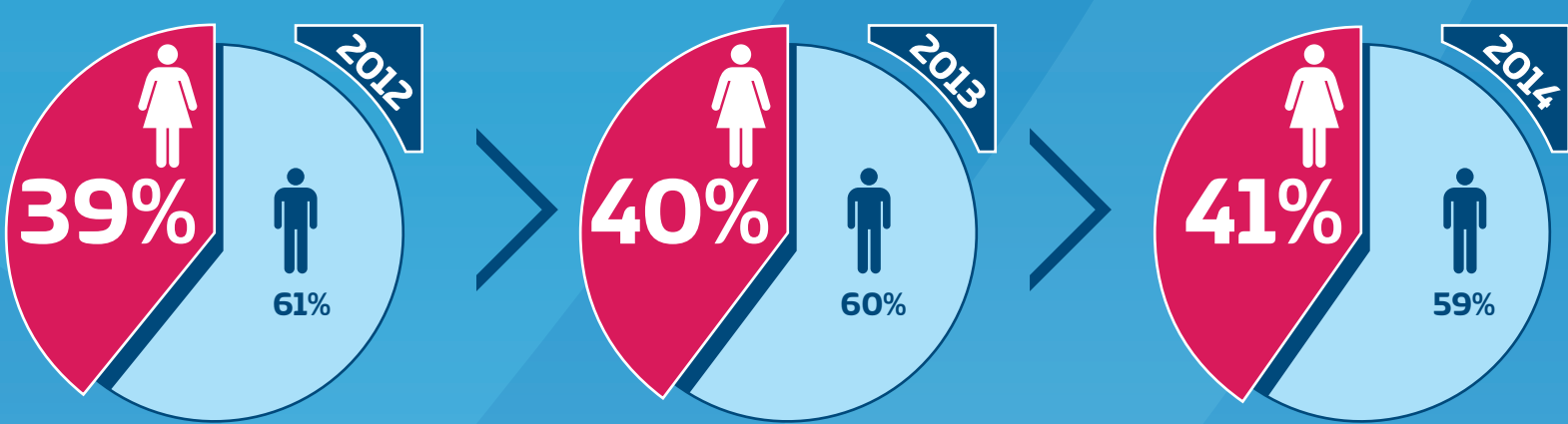


EVOLUȚIA CIFREI DE AFACERI A COMPANIILOR MICI CONDUSE DE FEMEI, ÎN RAPORT CU MEDIA NAȚIONALĂ, ÎN ULTIMII TREI ANI.
SURSA: ANALIZA DATELOR DIN PORTOFOLIUL BCR

BUCUREȘTI, CLUJ ȘI TIMIȘOARA – CONCENTREAZĂ PESTE 30% DIN AFACERILE ÎNFIINȚATE ÎN ULTIMII DOI ANI DE FEMEI, IAR PONDEREA FIRMELOR DEȚINUTE DE DOAMNE AICI ESTE CU 4% MAI MARE FAȚĂ DE MEDIA NAȚIONALĂ.
SURSA: ANALIZA DATELOR DIN PORTOFOLIUL BCR

FEMEILE ÎN RAPORT CU PRODUSELE FINANCIARE

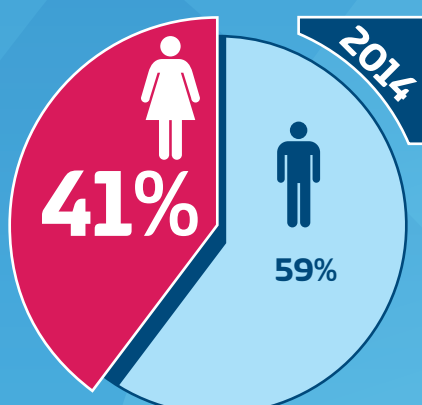
CREDITE GARANTATE



*femei vs bărbați - titulari credite garantate

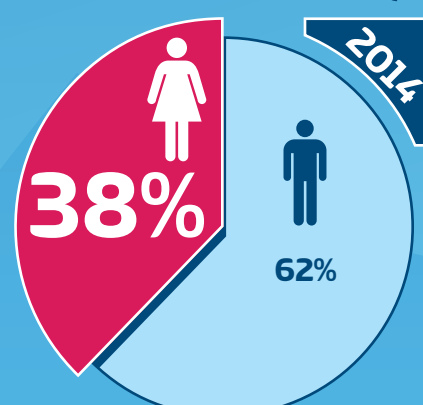
SURSA: ANALIZA DATELOR DIN PORTOFOLIUL BCR

CREDITE NEGARANTATE



*femei vs bărbați - titulari credite negarantate.

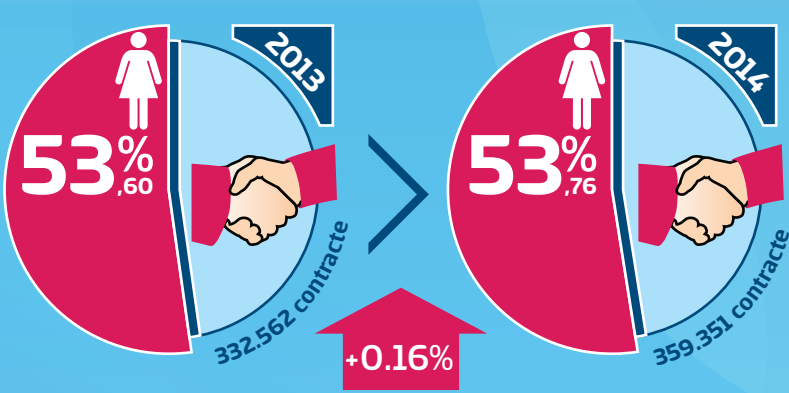
CREDITE NEPERFORMANTE (NPL)



*femei vs bărbați - titulari credite neperformante

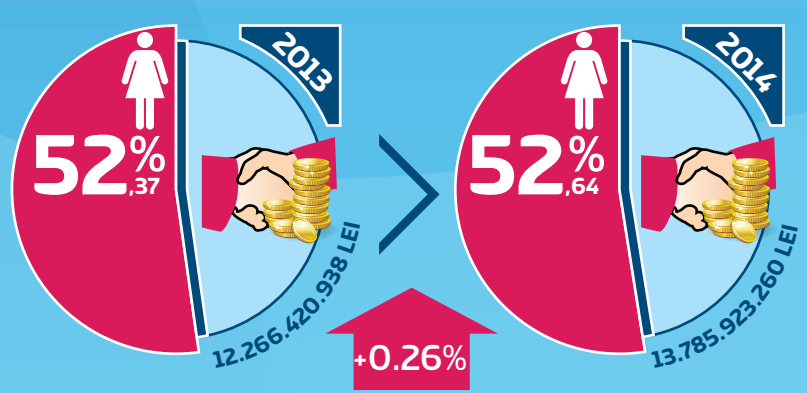
COMPORTAMENTUL INVESTIȚIONAL AL FEMEILOR

NUMĂR CONTRACTE



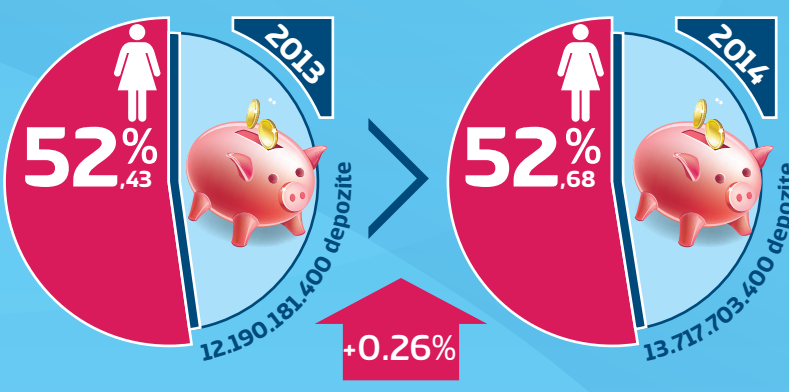
+0.16%

SUME CONTRACTATE



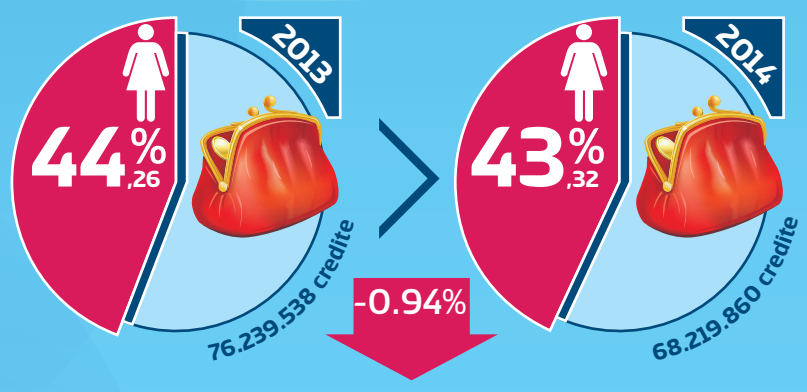
+0.26%

DEPOZITE



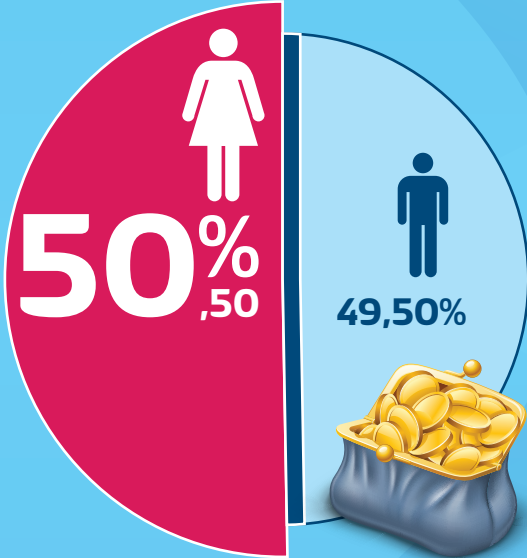
+0.26%

CREDITE



-0.94%

SURSA: BCR BANCA PENTRU LOCUINȚE



FEMEILE ALEG SĂ INVESTEASCĂ ÎN FONDURI DE INVESTIȚII ÎNTR-O PROPORȚIE MAI MARE FAȚĂ DE BĂRBAȚI
SURSA: SAI ERSTE ASSET MANAGEMENT

2,8
MILIARDE DE LEI

SUNT ACTIVELE DEȚINUTE, ÎN PREZENT, DE FEMEI ÎN FONDURI DE INVESTIȚII, PESTE NIVELUL BĂRBAȚILOR
SURSA: SAI ERSTE ASSET MANAGEMENT

64.000

FEMEILE AU INVESTIT ÎN FONDURI DE OBLIGAȚIUNI ȘI PIAȚA MONETARĂ, FONDURI CU UN GRAD DE RISC SCĂZUT, CU 4% MAI MULTE DECÂT BĂRBAȚII.
SURSA: SAI ERSTE ASSET MANAGEMENT



DINTRE CLIEȚII CARE AU CUMPĂRAT AUR ÎN 2014 AU FOST FEMEILE. CEI MAI MULȚI DINTRE BĂRBAȚII CARE AU CUMPĂRAT AUR AU FĂCUT-O TOT PENTRU FEMEILE.
SURSA: DATELE BCR