

# **2008. évi kockázatkezelési jelentés – Kvantitatív adatok**

## **Erste Bank Hungary Nyrt.**

**A közzétett adatok 2008.12.31-i állapotot tükröznek**

**Minden közzétett adat millió forintban (MFt) került megadásra (az eltérések egyértelműen jelölve)**

## Tartalomjegyzék

Jogszabályi hivatkozás	Tartalom	Oldal
-	Kiegészítő magyarázatok a táblázatok értelmezéséhez	4
234/2007. (IX/4.) Kr. 7. § (1) c)	Hitelportfolió áttekintése – kintlévőségek megoszlása kitettségi osztályonként, átlagos kintlévőségek	5
234/2007. (IX/4.) Kr. 5. § a)-e)	Szavatoló tőke alakulása (MFt)	6
234/2007. (IX/4.) Kr. 6. § b) 9. § (8)	Tőkekövetelmény és prognosztizált veszteség - kitettségi osztályonként	7
234/2007. (IX/4.) Kr. 6. § b)	Tőkekövetelmény alakulása – portfolió bontásban	8
234/2007. (IX/4.) Kr. 7. § (1) d)	Hitelportfolió megoszlása - országonként	9
234/2007. (IX/4.) Kr. 7. § (1) e)	Hitelportfolió megoszlása – nemzetgazdasági ágazonként	10
234/2007. (IX/4.) Kr. 7. § (1) f)	Hitelportfolió megoszlása – lejárat alapján	11
234/2007. (IX/4.) Kr. 12. § (1) a)	Hitelportfolió megoszlása – fedezet-típusonként	12
234/2007. (IX/4.) Kr. 7. § (1) g) 1.	Késedelmes tételek és hitelminőség-romlást szenvedett kitettségek – nemzetgazdasági ágazonként	13
234/2007. (IX/4.) Kr. 7. § (1) g) 2.	Céltartalékképzés a késedelmes tételekre és hitelminőség-romlást szenvedett kitettségekre – nemzetgazdasági ágazonként	15
234/2007. (IX/4.) Kr. 7. § (2)	Céltartalék-képzés és elszámolt értékvesztések – nemzetgazdasági ágazonként	17
234/2007. (IX/4.) Kr. 7. § (1) h)	Késedelmes tételek és hitelminőség-romlást szenvedett kitettségek – országonként	18
234/2007. (IX/4.) Kr. 7. § (1) h)	Céltartalékképzés a késedelmes tételekre és hitelminőség-romlást szenvedett kitettségekre – országonként	19
234/2007. (IX/4.) Kr. 7. § (2)	Céltartalék-képzés és elszámolt értékvesztések – országonként	20
234/2007. (IX/4.) Kr. 9. § f)	Hitelportfolió áttekintése – kintlévőségek megoszlása kitettségi osztályonként portfolió bontásban	21
234/2007. (IX/4.) Kr. 12. § (2)	Sztenderd-portfolió – kintlévőségek és fedezettségek megoszlása kitettségi osztályonként és RW% szerint	22
234/2007. (IX/4.) Kr. 9. § (2), (5)	IRB-portfolió - összes központi kormánnyal, központi bankkal szemben fennálló kitettség, RW, LGD és CCF minősítési kategóriánként	23
234/2007. (IX/4.) Kr. 9. § (2), (5)	IRB-portfolió - helyi önkormányzatokkal szemben fennálló kitettség, RW, LGD és CCF minősítési kategóriánként	24
234/2007. (IX/4.) Kr. 9. § (2), (5)	IRB-portfolió - hitelintézettel, befektetési vállalkozással szemben fennálló kitettség, RW, LGD és CCF minősítési kategóriánként	25
234/2007. (IX/4.) Kr. 9. § (2), (5)	IRB-portfolió - vállalatokkal szemben fennálló kitettség, RW, LGD és CCF minősítési kategóriánként	26
234/2007. (IX/4.) Kr. 9. § (2), (6)	IRB-portfolió - lakossággal szemben fennálló kitettségek, RW, LGD és CCF minősítési kategóriánként	27
234/2007. (IX/4.) Kr. 9. § (6)	IRB-portfolió - összes lakossággal szemben fennálló kitettség, tőkekövetelmény és prognosztizált veszteség alosztályonként	28
234/2007. (IX/4.) Kr. 9. § (2), (5)	IRB-portfolió – részesedésekkel kapcsolatban keletkezett kitettségek, RW, LGD és CCF minősítési kategóriánként	29
234/2007. (IX/4.) Kr. 11. §	Felügyeleti elvárás alapján külön kezelt portfolió – kintlévőségek megoszlása lejárat és minősítési	30

	kategóriák szerint	
234/2007. (IX/4.) Kr. 9. § (4) c)	Saját PD-, LGD- és CCF-bebecslések (egyedi)	31
234/2007. (IX/4.) Kr. 13. § (2)	Piaci kockázatok tőkekövetelménye - Kereskedési könyvben nyilvántartott kockázatok tőkekövetelménye	32
234/2007. (IX/4.) Kr. 15/B. § e)	A szerződéses nettósítás hatása a tőkekövetelményre	33
234/2007. (IX/4.) Kr. 16. § (1)	Működési kockázatok tőkekövetelménye	34
234/2007. (IX/4.) Kr. 12. § (1) e)	Koncentrációs kockázat - TOP 20 ügyfélle szemben fennálló kitettség (egyedi)	35
234/2007. (IX/4.) Kr. 7. § (1) b)	Céltartalékképzés összefoglalása (IFRS)	36
234/2007. (IX/4.) Kr. 9. § (3)	Minősítési módszerek jellemzőinek összefoglalása	37

## Kiegészítő magyarázatok a táblázatok értelmezéséhez:

1. Kitejtési osztályok (kockázati kategóriák): az Erste Bank Hungary (továbbiakban EBH vagy Bank) hitelportfóliója három részre oszlik:

- IRB módszert (Internal Rating Based Approach: belső minősítésen alapuló módszer) alkalmazunk a lakossági szegmens mikroállalkozáson kívüli részében, a vállalati szegmensben a bankokra és pénzügyi intézményekre, helyi önkormányzatokra, vállalkozásokra, jövedelemtermelő ingatlan-projektekre;
- Sztenderd módszert alkalmazunk a vállalati szegmensben a központi kormányokkal szembeni kitejtésekre, derivatívákra, jövedelemtermelő nem-ingatlan projektekre, egyéb pénzügyi szolgáltatásokra (lízing, biztosító, stb), Erste-csoportba tartozó cégekre, részesedésekre, a lakossági szegmensben a mikroállalkozásokra;
- Felügyeleti előírás alapján külön kezeljük a jövedelemtermelő-ingatlan projekteket (különleges hitelezési kitejtések alosztály).

A kitejtési osztályok a fenti megosztásban:

- A sztenderd-módszerrel és a felügyeleti előírás alapján külön kezelt portfólióban a Hpt. 76/A. § (1) bekezdés alapján 14 osztályt különböztetünk meg (az elemzésekben csak azok az osztályok szerepelnek, ahol van fennálló kitejtés, a nem említett osztályokban a kitejtés nulla):
  1. központi kormánnyal, központi bankkal szembeni kitejtés,
  2. helyi önkormányzattal szembeni kitejtés,
  3. közszektorbeli intézménnyel szembeni kitejtés,
  4. multilaterális fejlesztési bankkal szembeni kitejtés,
  5. nemzetközi szervezettel szembeni kitejtés,
  6. hitelintézettel és befektetési vállalkozással szembeni kitejtés,
  7. vállalkozással szembeni kitejtés,
  8. lakossággal szembeni kitejtés,
  9. ingatlannal fedezett kitejtés,
  10. késedelmes tétel,
  11. fedezett kötvény formájában fennálló kitejtés,
  12. értékpapírosítási pozíció,
  13. kollektív befektetési értékpapírban fennálló kitejtés,
  14. egyéb tétel.
- Az IRB-módszerrel kezelt portfólióban a Hpt. 76/C. § (1) bekezdés alapján 7 osztályt különböztetünk meg (az elemzésekben csak azok az osztályok szerepelnek, ahol van fennálló kitejtés, a nem említett osztályokban a kitejtés nulla):
  1. központi kormánnyal, központi bankkal szembeni kitejtés,
  2. hitelintézettel és befektetési vállalkozással szembeni kitejtés,
  3. vállalkozással szembeni kitejtés,
  4. lakossággal szembeni kitejtés,
  5. részesedések,
  6. értékpapírosítási pozíciók,
  7. egyéb, nem hitelkötelezettséget megtestesítő eszközök.

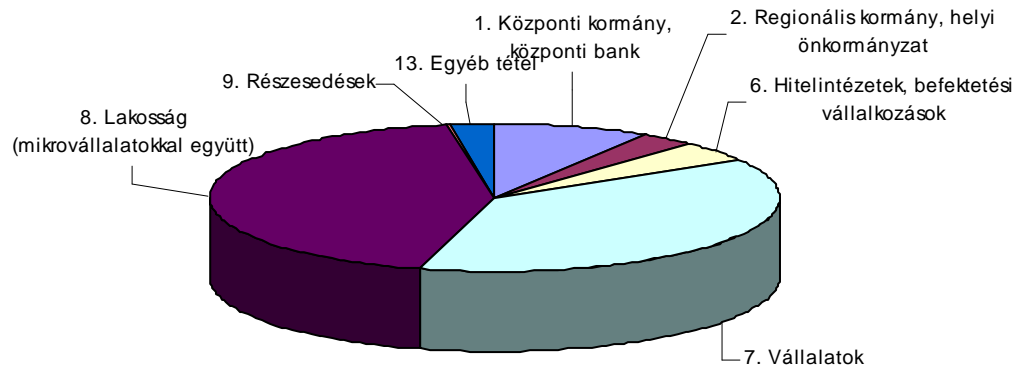
Az Erste-csoporthoz tartozó leányvállalatoknál kizárólag sztenderd módszerrel kezelt portfólió van.

2. Egyedi és összevont alapú adatszolgáltatás: az EBH a 234/2007. (IX/4.) Kormányrendelet 2. § (1) bekezdése alapján egyedi (EBH) és összevont alapon is közzéteszi a jogszabály által előírt adatokat. Az összevont adatszolgáltatás keretében az EBH, Erste Befektetési Zrt., Erste Faktor Zrt., ERSTE Ingatlanlízing Zrt., Erste Leasing Autófinanszírozási Zrt., Erste Leasing Eszközfinanszírozási Zrt., Erste Leasing Bérlet Szolgáltató Kft. adatait teszi közzé. A szintén összevont alapú felügyelet alá tartozó Erste Ingatlan Kft., Erste Kereskedőház Kft., ERSTE-DAT Kft. és Portfólió Kft. nem folytatnak hitelezési tevékenységet, ezért adataik itt nem kerülnek bemutatásra.
3. Kintlévőség: mérlegben belüli + kívüli tételeket is tartalmazó kitejtés
4. Átlag: (előző évi záróállomány+tárgyévi záróállomány)/2
5. RW%: kitejtéssel súlyozott átlagos kockázati súly
6. LGD: nem-teljesítéskori veszteségráta
7. Átlag LGD: nem számított érték, mivel az IRB-módszer bevezetésére 2008. április 1-jén került sor az EBH-ban, így nincs összehasonlítási alap az átlag-képzéshez
8. CCF: hitelegyenértékesítési tényező
9. A kockázatkezelési jelentésben foglalt adatok az eltérő szempontú nyilvántartások miatt a számviteli beszámoló adataival nem minden esetben vethetők össze.

## Hitelportfolió áttekintése – kintlévőségek megoszlása kitettségi osztályonként, átlagos kintlévőségek

Kitettségi osztály	Egyedi			Összevont		
	Kintlévőség (MFt)	Kintlévőség (%-os megoszlás)	Átlagos kintlévőség (MFt)	Kintlévőség (MFt)	Kintlévőség (%-os megoszlás)	Átlagos kintlévőség (MFt)
1. Központi kormány, központi bank	249 050	9,9%	257 981	249 050	9,0%	257 981
2. Regionális kormány, helyi önkormányzat	80 282	3,2%	71 174	80 282	2,9%	71 174
6. Hitelintézetek, befektetési vállalkozások	124 366	4,9%	152 357	124 626	4,5%	152 617
7. Vállalatok	1 002 004	39,8%	913 561	1 042 396	37,7%	933 808
8. Lakosság (mikrovállalatokkal együtt)	986 935	39,2%	840 798	1 192 479	43,1%	1 020 789
9. Részesedések	10 110	0,4%	11 041	10 110	0,4%	11 041
13. Egyéb tétel	66 948	2,7%	79 738	66 948	2,4%	79 738
<b>Végösszeg</b>	<b>2 519 693</b>	<b>100,0%</b>	<b>2 326 650</b>	<b>2 765 890</b>	<b>100,0%</b>	<b>2 507 774</b>

Összevont kintlévőség megoszlása



## Szavatoló tőke alakulása (MFt)

Megnevezés	Egyedi	Konzolidált
	2008. december 31.	
<b>KOCKÁZATOK FEDEZÉSÉRE FIGYELEMBE VEHETŐ SZAVATOLÓ TŐKE ÖSSZESEN</b>	<b>147 407</b>	<b>151 158</b>
<b>ALAPVETŐ TŐKE</b>	<b>119 266</b>	<b>118 251</b>
<b>ALAPVETŐ TŐKEKÉNT ELISMERT TŐKEELEMELK</b>	<b>63 828</b>	<b>63 828</b>
Befizetett jegyzett tőke	53 410	53 410
Tőketartalék	10 418	10 418
<b>ALAPVETŐ TŐKEKÉNT ELISMERT TARTALÉKOK</b>	<b>60 038</b>	<b>63 628</b>
Tartalékok	51 793	52 520
Általános tartalék	9 967	10 694
Eredménytartalék	41 826	41 826
Könyvvizsgáló által hitelesített mérleg szerinti vagy évközi eredmény, ha pozitív	8 245	8 245
Konszolidáció miatt az Alapvető tőkeelemek pozitív/(-) negatív különbözeteiből beszámítható rész		2 863
Alapvető tőkeelemek pozitív/(-) negatív különbözetei		2 863
Leányvállalatok saját tőke változása		2 842
Kisebbségi részesedés (Külső tagok, más tulajdonosok részesedése)		21
<b>ÁLTALÁNOS KOCKÁZATI CÉLTARTALÉK a kockázattal súlyozott kitétség értékek összegének 1,25 %-áig</b>	<b>1 194</b>	<b>1 194</b>
Általános kockázati céltartalék	1 422	1 422
(-) Általános kockázati céltartalék adótartalma	-228	-228
<b>ALAPVETŐ KÖLCSÖNTŐKE teljes összege</b>	<b>0</b>	<b>0</b>
<b>(-) EGYÉB LEVONÁSOK AZ ALAPVETŐ TŐKÉBŐL</b>	<b>-5 794</b>	<b>-10 399</b>
(-) Immateriális javak	-5 794	-10 399
<b>JÁRULÉKOS TŐKE</b>	<b>44 545</b>	<b>45 341</b>
Értékelési tartalékok	110	110
<i>valós értékelés értékelési tartalékából</i>		
<i>járulékos tőkében figyelembe vehető rész</i>	110	110
Konszolidáció miatt a Járulékos tőkeelemek pozitív/(-) negatív különbözeteiből beszámítható rész		796
Járulékos tőkeelemek pozitív/(-) negatív különbözetei		796
Passzív/(-)aktív tőkekonzolidációs különbözet		796
a) Leányvállalatokból		796
Lejárattal rendelkező alárendelt kölcsöntőke	44 435	44 435
<b>(-) LEVONÁSOK AZ ALAPVETŐ TŐKÉBŐL ÉS A JÁRULÉKOS TŐKÉBŐL</b>	<b>-16 404</b>	<b>-12 434</b>
Ebből: (-) Levonások az alapvető tőkéből	-10 936	-8 289
<i>(-) Levonás alapvető tőkéből az 50-50% arányú tételek miatt</i>	-10 936	-8 289
Ebből: (-) Levonások a járulékos tőkéből	-5 468	-4 145
<i>(-) Levonás járulékos tőkéből az 50-50% arányú tételek miatt</i>	-5 468	-4 145
(-) PIBv-ben lévő tőkebefektetések korlátozása miatt	-3 938	
<b>KORLÁTOZÁSOK ALAPJÁUL SZOLGÁLÓ ÖSSZES ALAPVETŐ ÉS JÁRULÉKOS TŐKE</b>	<b>159 873</b>	<b>163 592</b>
(-) IRB szerinti értékvesztés és céltartalék hiány, valamint IRB részesedések várható vesztesége	-12 420	-12 420
(-) Befektetési korlátozások miatti limittülpések összege	-46	-14
<i>(-) Hitelintézet egy vállalkozásban lévő befektetésének a vállalkozás jegyzett tőkéjének 51 %-át meghaladó része.</i>	-46	-14
<b>KOCKÁZATOK FEDEZÉSÉRE FIGYELEMBE VEHETŐ ÖSSZES ALAPVETŐ TŐKE</b>	<b>108 330</b>	<b>109 962</b>
<b>KOCKÁZATOK FEDEZÉSÉRE FIGYELEMBE VEHETŐ ÖSSZES JÁRULÉKOS TŐKE</b>	<b>39 077</b>	<b>41 196</b>
<b>KOCKÁZATOK FEDEZÉSÉRE FIGYELEMBE VEHETŐ, LEVONÁSOK UTÁNI ÖSSZES ALAPVETŐ ÉS JÁRULÉKOS TŐKE</b>	<b>147 407</b>	<b>151 158</b>
<b>PIACI KOCKÁZATOK FEDEZÉSÉRE FELHASZNÁLHATÓ ÖSSZES KIEGÉSZÍTŐ TŐKE</b>	<b>0</b>	<b>0</b>

## Tőkekövetelmény és prognosztizált veszteség - kitettségi osztályonként

Kitettségi osztály	Egyedi			Összevont		
	Kintlévőség (MFt)	Tőkekövetelmény (MFt)	Prognosztizált veszteség (MFt)	Kintlévőség (MFt)	Tőkekövetelmény (MFt)	Prognosztizált veszteség (MFt)
1. Központi kormány, központi bank	249 050	1	0	249 050	1	0
2. Regionális kormány, helyi önkormányzat	80 282	1 792	73	80 282	1 792	73
6. Hitelintézetek, befektetési vállalkozások	124 366	1 985	79	124 626	1 985	79
7. Vállalatok	1 002 004	56 994	17 080	1 042 396	58 960	17 191
8. Lakosság (mikrovállalatokkal együtt)	986 935	31 530	15 214	1 192 479	43 353	15 214
9. Részesedések	10 110	94	1	10 110	94	1
13. Egyéb tétel	66 948	3 321	0	66 948	3 321	0
<b>Végösszeg</b>	<b>2 519 693</b>	<b>95 717</b>	<b>32 447</b>	<b>2 765 890</b>	<b>109 505</b>	<b>32 558</b>

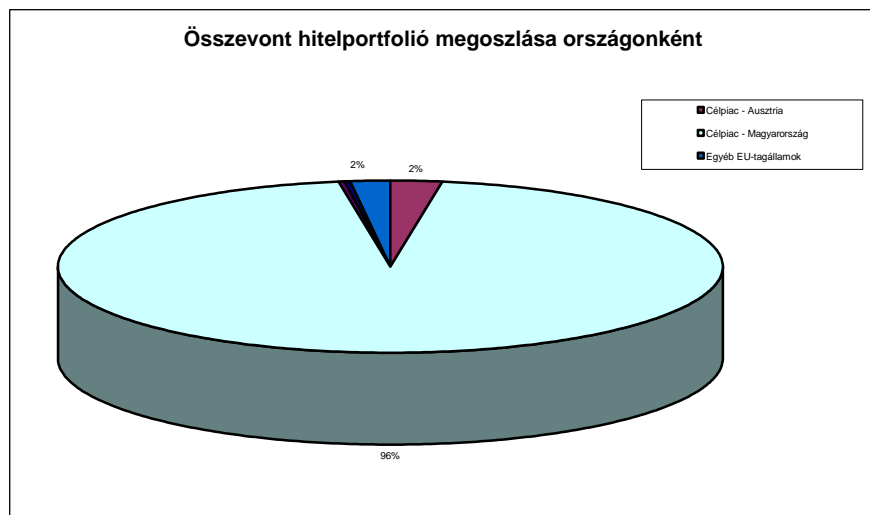
## Tőkekövetelmény alakulása – portfólió bontásban

Portfólió	Kitettségi osztály	Egyedi		Összevont	
		Tőkekövetelmény (MFt)	Tőkekövetelmény (%-os megoszlás)	Tőkekövetelmény (MFt)	Tőkekövetelmény (%-os megoszlás)
Sztenderd	1. Központi kormány, központi bank	1	0,00%	1	0,00%
	6. Hitelintézetek, befektetési vállalkozások	678	0,71%	678	0,62%
	7. Vállalatok	7 050	7,37%	7 551	6,90%
	8. Lakosság (mikrovállalatokkal együtt)	947	0,99%	13 844	12,64%
	9. Részesedések	70	0,07%	461	0,42%
	13. Egyéb tétel	3 321	3,47%	3 321	3,03%
<b>Összesen</b>		<b>12 067</b>	<b>12,61%</b>	<b>25 855</b>	<b>23,61%</b>
IRB	2. Regionális kormány, helyi önkormányzat	1 792	1,87%	1 792	1,64%
	6. Hitelintézetek, befektetési vállalkozások	1 306	1,36%	1 306	1,19%
	7. Vállalatok	29 828	31,16%	29 828	27,24%
	8. Lakosság (mikrovállalatokkal együtt)	30 583	31,95%	30 583	27,93%
	9. Részesedések	25	0,03%	25	0,02%
<b>Összesen</b>		<b>63 534</b>	<b>66,38%</b>	<b>63 534</b>	<b>58,02%</b>
Felügyeleti előírás alapján külön kezelt	7. Vállalatok	20 116	21,02%	20 116	18,37%
<b>Összesen</b>		<b>20 116</b>	<b>21,02%</b>	<b>20 116</b>	<b>18,37%</b>
<b>Végösszeg</b>		<b>95 717</b>	<b>100,0%</b>	<b>109 505</b>	<b>100,0%</b>



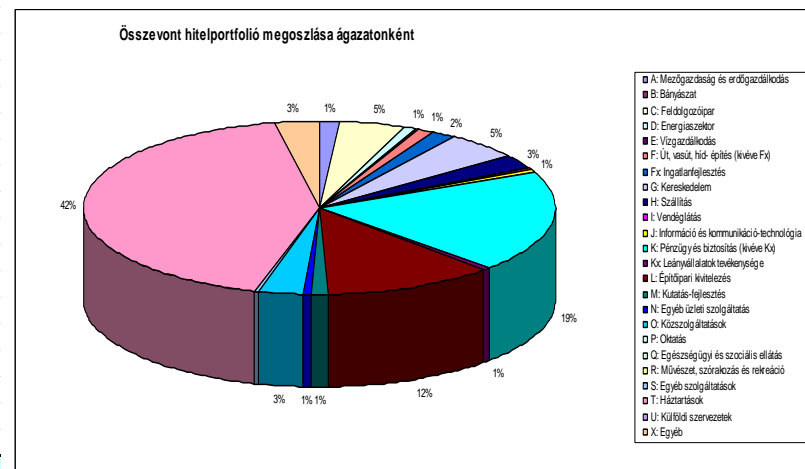
## Hitelportfólió megoszlása – országonként

Ország	Egyedi		Összevont	
	Kintlévőség (MFt)	Kintlévőség (%-os megoszlás)	Kintlévőség (MFt)	Kintlévőség (%-os megoszlás)
Célpiaac - Ausztria	67 874	2,7%	67 874	2,5%
Célpiaac - Horvátország	204	0,0%	204	0,0%
Célpiaac - Csehország	191	0,0%	191	0,0%
Célpiaac - Magyarország	2 386 188	94,7%	2 632 159	95,2%
Célpiaac - Románia	3 599	0,1%	3 599	0,1%
Célpiaac - Szerbia	400	0,0%	400	0,0%
Célpiaac - Szlovákia	3 794	0,2%	3 794	0,1%
Célpiaac - Szlovénia	10	0,0%	10	0,0%
Célpiaac - Ukrajna	780	0,0%	780	0,0%
Feltörekvő piac - Ázsia	1 291	0,1%	1 291	0,0%
Feltörekvő piac - Latin Amerika	143	0,0%	143	0,0%
Feltörekvő piac - Dél-Európa/CIS	486	0,0%	486	0,0%
Feltörekvő piac - Közép/Kelet Afrika	327	0,0%	345	0,0%
Egyéb EU-tagállamok	53 610	2,1%	53 669	1,9%
Egyéb ipari országok	797	0,0%	947	0,0%
<b>Végösszeg</b>	<b>2 519 693</b>	<b>100,0%</b>	<b>2 765 890</b>	<b>100,0%</b>



## Hitelportfólió megoszlása – nemzetgazdasági ágazatonként

Nemzetgazdasági ágazat	Egyedi		Összevont	
	Kintlévőség (MFt)	Kintlévőség (%-os megoszlás)	Kintlévőség (MFt)	Kintlévőség (%-os megoszlás)
A: Mezőgazdaság és erdőgazdálkodás	37 335	1,5%	37 518	1,4%
B: Bányászat	881	0,0%	1 387	0,1%
C: Feldolgozóipar	120 217	4,8%	126 239	4,6%
D: Energiaszektor	17 900	0,7%	18 171	0,7%
E: Vízgazdálkodás	7 843	0,3%	7 911	0,3%
F: Út, vasút, híd- építés (kivéve Fx)	29 878	1,2%	34 585	1,3%
Fx: Ingatlanfejlesztés	44 768	1,8%	44 768	1,6%
G: Kereskedelem	126 193	5,0%	137 572	5,0%
H: Szállítás	70 744	2,8%	74 215	2,7%
I: Vendéglátás	7 109	0,3%	7 556	0,3%
J: Információ és kommunikáció-technológia	14 937	0,6%	15 157	0,5%
K: Pénzügy és biztosítás (kivéve Kx)	522 485	20,7%	523 016	18,9%
Kx: Leányvállalatok tevékenysége	18 073	0,7%	18 073	0,7%
L: Építőipari kivitelezés	313 312	12,4%	320 010	11,6%
M: Kutatás-fejlesztés	29 374	1,2%	29 447	1,1%
N: Egyéb üzleti szolgáltatás	14 467	0,6%	17 948	0,6%
O: Közszolgáltatások	81 715	3,2%	82 233	3,0%
P: Oktatás	824	0,0%	905	0,0%
Q: Egészségügyi és szociális ellátás	1 382	0,1%	2 144	0,1%
R: Művészet, szórakozás és rekreáció	2 080	0,1%	2 388	0,1%
S: Egyéb szolgáltatások	4 629	0,2%	6 092	0,2%
T: Háztartások	968 407	38,4%	1 172 920	42,4%
U: Külföldi szervezetek	846	0,0%	1 331	0,0%
X: Egyéb	84 294	3,3%	84 304	3,0%
<b>Végösszeg</b>	<b>2 519 693</b>	<b>100,0%</b>	<b>2 765 890</b>	<b>100,0%</b>



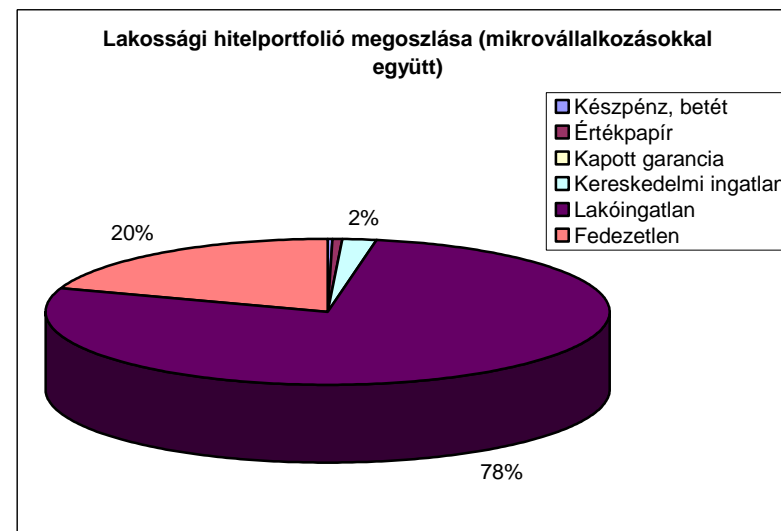
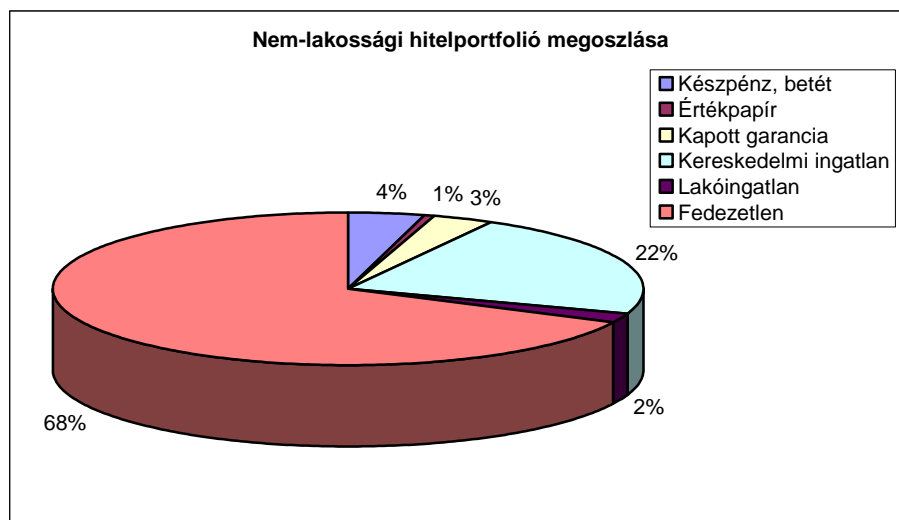
## Hitelportfolió megoszlása – lejárat alapján

Lejárat	Egyedi		Összevont	
	Kintlévőség (MFt)	Kintlévőség (%-os megoszlás)	Kintlévőség (MFt)	Kintlévőség (%-os megoszlás)
1: < 3 hónap	370 901	14,7%	400 282	14,5%
2: 3 hónap <= X < 1 év	385 157	15,3%	392 393	14,2%
3: 1 év <= X < 2,5 év	221 720	8,8%	242 127	8,8%
4: 2,5 év <= X < 5 év	266 560	10,6%	312 637	11,3%
5: 5 év <= X < 10 év	232 936	9,2%	358 502	13,0%
6: 10 év <= X < 15 év	230 918	9,2%	238 411	8,6%
7: 15 év <= X < 20 év	469 450	18,6%	475 643	17,2%
8: 20 év <= X	342 053	13,6%	345 895	12,5%
<b>Végösszeg</b>	<b>2 519 693</b>	<b>100,0%</b>	<b>2 765 890</b>	<b>100,0%</b>



## Hitelportfólió megoszlása - fedezet-típusonként

Biztosíték típus	Egyedi				Összevont			
	Nem-lakossági portfólió		Lakossági portfólió - mikrovállalkozásokkal együtt		Nem-lakossági portfólió		Lakossági portfólió - mikrovállalkozásokkal együtt	
	MFt	%-os megoszlás	MFt	%-os megoszlás	MFt	%-os megoszlás	MFt	%-os megoszlás
Készpénz, betét	66 819	4,4%	2 692	0,3%	67 467	4,3%	3 196	0,3%
Értékpapír	6 369	0,4%	1 587	0,2%	8 124	0,5%	5 316	0,4%
Kapott garancia	48 383	3,2%	968	0,1%	52 011	3,3%	998	0,1%
Kereskedelmi ingatlan	342 286	22,3%	22 179	2,2%	350 926	22,3%	22 324	1,9%
Lakóingatlan	27 837	1,8%	924 204	93,6%	28 821	1,8%	926 139	77,7%
Fedezetlen	1 041 064	67,9%	35 305	3,6%	1 066 062	67,8%	234 507	19,7%
<b>Összesen</b>	<b>1 532 758</b>	<b>100,0%</b>	<b>986 935</b>	<b>100,0%</b>	<b>1 573 411</b>	<b>100,0%</b>	<b>1 192 479</b>	<b>100,0%</b>



## Késedelmes tételek és hitelminőség-romlást szenvedett kitétségek– nemzetgazdasági ágazatonként

Nemzetgazdasági ágazat	Kockázati kategória	Egyedi		Összevont	
		Kintlévőség (MFt)	Kintlévőség (%-os megoszlás)	Kintlévőség (MFt)	Kintlévőség (%-os megoszlás)
A: Mezőgazdaság és erdőgazdálkodás	RK3 - Késedelmes	33	0,0%	180	0,2%
	RK4 - Hitelminőség-romlás	795	0,7%	795	0,7%
<b>A: Mezőgazdaság és erdőgazdálkodás</b>		<b>828</b>	<b>0,7%</b>	<b>975</b>	<b>0,8%</b>
B: Bányászat	RK3 - Késedelmes	0	0,0%	0	0,0%
	RK4 - Hitelminőség-romlás	20	0,0%	37	0,0%
<b>B: Bányászat</b>		<b>20</b>	<b>0,0%</b>	<b>37</b>	<b>0,0%</b>
C: Feldolgozóipar	RK3 - Késedelmes	752	0,6%	1 059	0,9%
	RK4 - Hitelminőség-romlás	5 509	4,7%	5 614	4,7%
<b>C: Feldolgozóipar</b>		<b>6 260</b>	<b>5,4%</b>	<b>6 673</b>	<b>5,6%</b>
D: Energiaszektor	RK3 - Késedelmes	0	0,0%	162	0,1%
	RK4 - Hitelminőség-romlás	6 182	5,3%	6 182	5,2%
<b>D: Energiaszektor</b>		<b>6 182</b>	<b>5,3%</b>	<b>6 344</b>	<b>5,3%</b>
E: Vízgazdálkodás	RK4 - Hitelminőség-romlás	12	0,0%	12	0,0%
<b>E: Vízgazdálkodás</b>		<b>12</b>	<b>0,0%</b>	<b>12</b>	<b>0,0%</b>
F: Út, vasút, híd- építés (kivéve Fx)	RK3 - Késedelmes	239	0,2%	609	0,5%
	RK4 - Hitelminőség-romlás	2 009	1,7%	2 043	1,7%
<b>F: Út, vasút, híd- építés (kivéve Fx)</b>		<b>2 248</b>	<b>1,9%</b>	<b>2 653</b>	<b>2,2%</b>
Fx: Ingatlanfejlesztés	RK3 - Késedelmes	109	0,1%	109	0,1%
	RK4 - Hitelminőség-romlás	1 702	1,5%	1 702	1,4%
<b>Fx: Ingatlanfejlesztés</b>		<b>1 811</b>	<b>1,6%</b>	<b>1 811</b>	<b>1,5%</b>
G: Kereskedelem	RK3 - Késedelmes	2 548	2,2%	2 771	2,3%
	RK4 - Hitelminőség-romlás	5 938	5,1%	6 247	5,3%
<b>G: Kereskedelem</b>		<b>8 485</b>	<b>7,3%</b>	<b>9 019</b>	<b>7,6%</b>
H: Szállítás	RK3 - Késedelmes	990	0,9%	1 014	0,9%
	RK4 - Hitelminőség-romlás	551	0,5%	562	0,5%
<b>H: Szállítás</b>		<b>1 540</b>	<b>1,3%</b>	<b>1 576</b>	<b>1,3%</b>
I: Vendéglátás	RK3 - Késedelmes	44	0,0%	52	0,0%
	RK4 - Hitelminőség-romlás	316	0,3%	351	0,3%
<b>I: Vendéglátás</b>		<b>360</b>	<b>0,3%</b>	<b>403</b>	<b>0,3%</b>
J: Információ és kommunikáció-technológia	RK3 - Késedelmes	1	0,0%	1	0,0%
	RK4 - Hitelminőség-romlás	118	0,1%	120	0,1%
<b>J: Információ és kommunikáció-technológia</b>		<b>119</b>	<b>0,1%</b>	<b>121</b>	<b>0,1%</b>
K: Pénzügy és biztosítás (kivéve Kx)	RK3 - Késedelmes	1	0,0%	1	0,0%
	RK4 - Hitelminőség-romlás	351	0,3%	351	0,3%
<b>K: Pénzügy és biztosítás (kivéve Kx)</b>		<b>352</b>	<b>0,3%</b>	<b>352</b>	<b>0,3%</b>
Kx: Leányvállalatok tevékenysége	RK3 - Késedelmes	0	0,0%	0	0,0%
<b>Kx: Leányvállalatok tevékenysége</b>		<b>0</b>	<b>0,0%</b>	<b>0</b>	<b>0,0%</b>

L: Építőipari kivitelezés	RK3 - Késedelmes	87	0,1%	94	0,1%
	RK4 - Hitelminőség-romlás	4 129	3,6%	4 145	3,5%
	<b>L: Építőipari kivitelezés</b>	<b>4 216</b>	<b>3,6%</b>	<b>4 239</b>	<b>3,6%</b>
M: Kutatás-fejlesztés	RK3 - Késedelmes	14	0,0%	19	0,0%
	RK4 - Hitelminőség-romlás	417	0,4%	417	0,4%
	<b>M: Kutatás-fejlesztés</b>	<b>431</b>	<b>0,4%</b>	<b>436</b>	<b>0,4%</b>
N: Egyéb üzleti szolgáltatás	RK3 - Késedelmes	75	0,1%	306	0,3%
	RK4 - Hitelminőség-romlás	74	0,1%	138	0,1%
	<b>N: Egyéb üzleti szolgáltatás</b>	<b>149</b>	<b>0,1%</b>	<b>444</b>	<b>0,4%</b>
O: Közszolgáltatások	RK3 - Késedelmes	18	0,0%	21	0,0%
	RK4 - Hitelminőség-romlás	41	0,0%	41	0,0%
	<b>O: Közszolgáltatások</b>	<b>60</b>	<b>0,1%</b>	<b>62</b>	<b>0,1%</b>
P: Oktatás	RK3 - Késedelmes	0	0,0%	19	0,0%
	RK4 - Hitelminőség-romlás	6	0,0%	6	0,0%
	<b>P: Oktatás</b>	<b>6</b>	<b>0,0%</b>	<b>24</b>	<b>0,0%</b>
Q: Egészségügyi és szociális ellátás	RK3 - Késedelmes	0	0,0%	20	0,0%
	RK4 - Hitelminőség-romlás	6	0,0%	6	0,0%
	<b>Q: Egészségügyi és szociális ellátás</b>	<b>6</b>	<b>0,0%</b>	<b>26</b>	<b>0,0%</b>
R: Művészet, szórakozás és rekreáció	RK3 - Késedelmes	1	0,0%	1	0,0%
	RK4 - Hitelminőség-romlás	2	0,0%	2	0,0%
	<b>R: Művészet, szórakozás és rekreáció</b>	<b>3</b>	<b>0,0%</b>	<b>3</b>	<b>0,0%</b>
S: Egyéb szolgáltatások	RK3 - Késedelmes	226	0,2%	226	0,2%
	RK4 - Hitelminőség-romlás	576	0,5%	718	0,6%
	<b>S: Egyéb szolgáltatások</b>	<b>802</b>	<b>0,7%</b>	<b>943</b>	<b>0,8%</b>
T: Háztartások	RK3 - Késedelmes	54 284	46,7%	54 423	45,9%
	RK4 - Hitelminőség-romlás	27 902	24,0%	28 030	23,6%
	<b>T: Háztartások</b>	<b>82 186</b>	<b>70,8%</b>	<b>82 453</b>	<b>69,5%</b>
U: Külföld	RK3 - Késedelmes	0	0,0%	0	0,0%
	RK4 - Hitelminőség-romlás	1	0,0%	1	0,0%
	<b>U: Külföld</b>	<b>1</b>	<b>0,0%</b>	<b>1</b>	<b>0,0%</b>
X: Egyéb	RK3 - Késedelmes	1	0,0%	1	0,0%
	RK4 - Hitelminőség-romlás	67	0,1%	67	0,1%
	<b>X: Egyéb</b>	<b>68</b>	<b>0,1%</b>	<b>68</b>	<b>0,1%</b>
<b>Összesen</b>		<b>116 145</b>	<b>100,0%</b>	<b>118 675</b>	<b>100,0%</b>

## Céltartalékképzés a késedelmes tételekre és hitelminőség-romlást szenvedett kitétségekre – nemzetgazdasági ágazonként

Nemzetgazdasági ágazat	Kockázati kategória	Egyedi		Összevont	
		Céltartalékképzés (MFt)	Céltartalékképzés (%-os megoszlás)	Céltartalékképzés (MFt)	Céltartalékképzés (%-os megoszlás)
A: Mezőgazdaság és erdőgazdálkodás	RK3 - Késedelmes	2	0,0%	2	0,0%
	RK4 - Hitelminőség-romlás	401	1,6%	401	1,5%
	<b>A: Mezőgazdaság és erdőgazdálkodás</b>	<b>402</b>	<b>1,6%</b>	<b>402</b>	<b>1,5%</b>
B: Bányászat	RK3 - Késedelmes	0	0,0%	0	0,0%
	RK4 - Hitelminőség-romlás	4	0,0%	17	0,1%
	<b>B: Bányászat</b>	<b>4</b>	<b>0,0%</b>	<b>17</b>	<b>0,1%</b>
C: Feldolgozóipar	RK3 - Késedelmes	77	0,3%	79	0,3%
	RK4 - Hitelminőség-romlás	2 874	11,2%	2 937	11,2%
	<b>C: Feldolgozóipar</b>	<b>2 951</b>	<b>11,5%</b>	<b>3 017</b>	<b>11,5%</b>
D: Energiaszektor	RK3 - Késedelmes	0	0,0%	0	0,0%
	RK4 - Hitelminőség-romlás	1 594	6,2%	1 594	6,1%
	<b>D: Energiaszektor</b>	<b>1 594</b>	<b>6,2%</b>	<b>1 594</b>	<b>6,1%</b>
E: Vízgazdálkodás	RK4 - Hitelminőség-romlás	10	0,0%	10	0,0%
	<b>E: Vízgazdálkodás</b>	<b>10</b>	<b>0,0%</b>	<b>10</b>	<b>0,0%</b>
F: Út, vasút, hid- építés (kivéve Fx)	RK3 - Késedelmes	22	0,1%	40	0,2%
	RK4 - Hitelminőség-romlás	1 119	4,4%	1 141	4,3%
	<b>F: Út, vasút, hid- építés (kivéve Fx)</b>	<b>1 141</b>	<b>4,4%</b>	<b>1 181</b>	<b>4,5%</b>
Fx: Ingatlanfejlesztés	RK3 - Késedelmes	9	0,0%	9	0,0%
	RK4 - Hitelminőség-romlás	586	2,3%	586	2,2%
	<b>Fx: Ingatlanfejlesztés</b>	<b>595</b>	<b>2,3%</b>	<b>595</b>	<b>2,3%</b>
G: Kereskedelem	RK3 - Késedelmes	273	1,1%	280	1,1%
	RK4 - Hitelminőség-romlás	3 443	13,4%	3 657	13,9%
	<b>G: Kereskedelem</b>	<b>3 716</b>	<b>14,5%</b>	<b>3 828</b>	<b>14,5%</b>
H: Szállítás	RK3 - Késedelmes	80	0,3%	84	0,3%
	RK4 - Hitelminőség-romlás	168	0,7%	176	0,7%
	<b>H: Szállítás</b>	<b>248</b>	<b>1,0%</b>	<b>260</b>	<b>1,0%</b>
I: Vendéglátás	RK3 - Késedelmes	12	0,0%	13	0,1%
	RK4 - Hitelminőség-romlás	196	0,8%	224	0,9%
	<b>I: Vendéglátás</b>	<b>208</b>	<b>0,8%</b>	<b>237</b>	<b>0,9%</b>
J: Információ és kommunikáció-technológia	RK3 - Késedelmes	1	0,0%	1	0,0%
	RK4 - Hitelminőség-romlás	26	0,1%	28	0,1%
	<b>J: Információ és kommunikáció-technológia</b>	<b>26</b>	<b>0,1%</b>	<b>26</b>	<b>0,1%</b>
K: Pénzügy és biztosítás (kivéve Kx)	RK3 - Késedelmes	1	0,0%	1	0,0%
	RK4 - Hitelminőség-romlás	137	0,5%	137	0,5%
	<b>K: Pénzügy és biztosítás (kivéve Kx)</b>	<b>137</b>	<b>0,5%</b>	<b>137</b>	<b>0,5%</b>
Kx: Leányvállalatok tevékenysége	RK3 - Késedelmes	0	0,0%	0	0,0%
<b>Kx: Leányvállalatok tevékenysége</b>	<b>0</b>	<b>0,0%</b>	<b>0</b>	<b>0,0%</b>	

L: Építőipari kivitelezés	RK3 - Késedelmes	8	0,0%	9	0,0%
	RK4 - Hitelminőség-romlás	682	2,7%	695	2,6%
<b>L: Építőipari kivitelezés</b>		<b>690</b>	<b>2,7%</b>	<b>705</b>	<b>2,7%</b>
M: Kutatás-fejlesztés	RK3 - Késedelmes	1	0,0%	1	0,0%
	RK4 - Hitelminőség-romlás	242	0,9%	242	0,9%
<b>M: Kutatás-fejlesztés</b>		<b>243</b>	<b>0,9%</b>	<b>243</b>	<b>0,9%</b>
N: Egyéb üzleti szolgáltatás	RK3 - Késedelmes	2	0,0%	2	0,0%
	RK4 - Hitelminőség-romlás	40	0,2%	93	0,4%
<b>N: Egyéb üzleti szolgáltatás</b>		<b>42</b>	<b>0,2%</b>	<b>95</b>	<b>0,4%</b>
O: Közzolgáltatások	RK3 - Késedelmes	0	0,0%	1	0,0%
	RK4 - Hitelminőség-romlás	11	0,0%	11	0,0%
<b>O: Közzolgáltatások</b>		<b>11</b>	<b>0,0%</b>	<b>12</b>	<b>0,0%</b>
P: Oktatás	RK3 - Késedelmes	0	0,0%	3	0,0%
	RK4 - Hitelminőség-romlás	2	0,0%	2	0,0%
<b>P: Oktatás</b>		<b>2</b>	<b>0,0%</b>	<b>4</b>	<b>0,0%</b>
Q: Egészségügyi és szociális ellátás	RK3 - Késedelmes	0	0,0%	3	0,0%
	RK4 - Hitelminőség-romlás	2	0,0%	2	0,0%
<b>Q: Egészségügyi és szociális ellátás</b>		<b>2</b>	<b>0,0%</b>	<b>5</b>	<b>0,0%</b>
R: Művészet, szórakozás és rekreáció	RK3 - Késedelmes	0	0,0%	0	0,0%
	RK4 - Hitelminőség-romlás	2	0,0%	2	0,0%
<b>R: Művészet, szórakozás és rekreáció</b>		<b>2</b>	<b>0,0%</b>	<b>2</b>	<b>0,0%</b>
S: Egyéb szolgáltatások	RK3 - Késedelmes	16	0,1%	16	0,1%
	RK4 - Hitelminőség-romlás	202	0,8%	295	1,1%
<b>S: Egyéb szolgáltatások</b>		<b>218</b>	<b>0,8%</b>	<b>311</b>	<b>1,2%</b>
T: Háztartások	RK3 - Késedelmes	1 827	7,1%	1 844	7,0%
	RK4 - Hitelminőség-romlás	11 596	45,2%	11 701	44,4%
<b>T: Háztartások</b>		<b>13 423</b>	<b>52,3%</b>	<b>13 545</b>	<b>51,4%</b>
U: Külföld	RK3 - Késedelmes	0	0,0%	0	0,0%
	RK4 - Hitelminőség-romlás	1	0,0%	1	0,0%
<b>U: Külföld</b>		<b>1</b>	<b>0,0%</b>	<b>1</b>	<b>0,0%</b>
X: Egyéb	RK3 - Késedelmes	0	0,0%	0	0,0%
	RK4 - Hitelminőség-romlás	0	0,0%	0	0,0%
<b>X: Egyéb</b>		<b>0</b>	<b>0,0%</b>	<b>0</b>	<b>0,0%</b>
<b>Összesen</b>		<b>25 668</b>	<b>100,0%</b>	<b>26 340</b>	<b>100,0%</b>



## Céltartalékképzés és értékvesztés-elszámolás – nemzetgazdasági ágazonként

Nemzetgazdasági ágazat	Egyedi				Összevont			
	Nyitó céltartalék (MFt)	Értékvesztés leírása (MFt)	Értékvesztés visszairása (MFt)	Záró céltartalék (MFt)	Nyitó céltartalék (MFt)	Értékvesztés leírása (MFt)	Értékvesztés visszairása (MFt)	Záró céltartalék (MFt)
A: Mezőgazdaság és erdőgazdálkodás	368	453	95	726	369	453	95	727
B: Bányászat	0	7	0	7	4	10	0	14
C: Feldolgozóipar	2 138	1 948	529	3 557	2 154	1 962	531	3 586
D: Energiaszektor	347	1 313	0	1 659	347	1 330	0	1 659
E: Vízgazdálkodás	2	36	1	37	2	36	1	37
F: Út, vasút, híd- építés (kivéve Fx)	752	519	18	1 254	759	546	19	1 266
Fx: Ingatlanfejlesztés	476	219	3	692	476	219	3	692
G: Kereskedelem	1 871	2 840	309	4 402	2 132	2 929	314	4 746
H: Szállítás	25	1 707	2	1 730	34	1 715	3	1 746
I: Vendéglátás	142	120	7	255	170	145	10	304
J: Információ és kommunikáció-technológia	12	98	3	108	14	98	3	110
K: Pénzügy és biztosítás (kivéve Kx)	29	206	10	225	29	206	10	225
Kx: Leányvállalatok tevékenysége	0	17	0	17	0	17	0	17
L: Építőipari kivitelezés	738	1 240	192	1 786	800	1 295	197	1 898
M: Kutatás-fejlesztés	119	315	85	349	119	315	85	349
N: Egyéb üzleti szolgáltatás	29	51	8	72	29	51	8	72
O: Közszolgáltatások	1	21	0	21	1	21	0	22
P: Oktatás	0	4	0	4	0	4	0	4
Q: Egészségügyi és szociális ellátás	1	7	0	9	1	7	0	9
R: Művészet, szórakozás és rekreáció	1	13	0	14	1	13	0	14
S: Egyéb szolgáltatások	41	212	3	249	121	284	11	393
T: Háztartások	4 846	7 065	3 703	8 208	9 803	9 605	3 726	15 678
U: Külföldi szervezetek	2	6	0	8	2	6	0	8
X: Egyéb	4 698	0	4 698	0	4 704	6	4 699	11
<b>Végösszeg</b>	<b>16 639</b>	<b>18 418</b>	<b>9 666</b>	<b>25 390</b>	<b>22 071</b>	<b>21 273</b>	<b>9 715</b>	<b>33 587</b>

## Késedelmes tételek és hitelminőség-romlást szenvedett kitétségek – országonként

Ország	Kockázati kategória	Egyedi		Összevont	
		Kintlévőség (Mft)	Kintlévőség (%-os megoszlás)	Kintlévőség (Mft)	Kintlévőség (%-os megoszlás)
Célpia - Ausztria	RK3 - Késedelmes	0	0,0%	0	0,0%
	RK4 - Hitelminőség-romlás	0	0,0%	0	0,0%
<b>Célpia - Ausztria</b>		<b>1</b>	<b>0,0%</b>	<b>1</b>	<b>0,0%</b>
Célpia - Horvátország	RK3 - Késedelmes	6	0,0%	6	0,0%
	RK4 - Hitelminőség-romlás	1	0,0%	1	0,0%
<b>Célpia - Horvátország</b>		<b>6</b>	<b>0,0%</b>	<b>6</b>	<b>0,0%</b>
Célpia - Csehország	RK3 - Késedelmes	0	0,0%	0	0,0%
	RK4 - Hitelminőség-romlás	0	0,0%	0	0,0%
<b>Célpia - Csehország</b>		<b>0</b>	<b>0,0%</b>	<b>0</b>	<b>0,0%</b>
Célpia - Magyarország	RK3 - Késedelmes	58 587	50,4%	60 252	50,8%
	RK4 - Hitelminőség-romlás	56 280	48,5%	57 145	48,2%
<b>Célpia - Magyarország</b>		<b>114 867</b>	<b>98,9%</b>	<b>115 893</b>	<b>97,7%</b>
Célpia - Románia	RK3 - Késedelmes	295	0,3%	295	0,2%
	RK4 - Hitelminőség-romlás	142	0,1%	142	0,1%
<b>Célpia - Románia</b>		<b>436</b>	<b>0,4%</b>	<b>436</b>	<b>0,4%</b>
Célpia - Szerbia	RK3 - Késedelmes	42	0,0%	42	0,0%
	RK4 - Hitelminőség-romlás	10	0,0%	10	0,0%
<b>Célpia - Szerbia</b>		<b>52</b>	<b>0,0%</b>	<b>52</b>	<b>0,0%</b>
Célpia - Szlovákia	RK3 - Késedelmes	15	0,0%	15	0,0%
	RK4 - Hitelminőség-romlás	2	0,0%	2	0,0%
<b>Célpia - Szlovákia</b>		<b>17</b>	<b>0,0%</b>	<b>17</b>	<b>0,0%</b>
Célpia - Szlovénia	RK4 - Hitelminőség-romlás	0	0,0%	0	0,0%
<b>Célpia - Szlovénia</b>		<b>0</b>	<b>0,0%</b>	<b>0</b>	<b>0,0%</b>
Célpia - Ukrajna	RK3 - Késedelmes	72	0,1%	72	0,1%
	RK4 - Hitelminőség-romlás	11	0,0%	11	0,0%
<b>Célpia - Ukrajna</b>		<b>83</b>	<b>0,1%</b>	<b>83</b>	<b>0,1%</b>
Feltörekvő piac - Ázsia	RK3 - Késedelmes	68	0,1%	68	0,1%
	RK4 - Hitelminőség-romlás	1	0,0%	1	0,0%
<b>Feltörekvő piac - Ázsia</b>		<b>69</b>	<b>0,1%</b>	<b>69</b>	<b>0,1%</b>
Feltörekvő piac - Latin Amerika	RK3 - Késedelmes	13	0,0%	13	0,0%
	RK4 - Hitelminőség-romlás	2	0,0%	2	0,0%
<b>Feltörekvő piac - Latin Amerika</b>		<b>14</b>	<b>0,0%</b>	<b>14</b>	<b>0,0%</b>
Feltörekvő piac - Dél-Európa/CIS	RK3 - Késedelmes	11	0,0%	11	0,0%
	RK4 - Hitelminőség-romlás	23	0,0%	23	0,0%
<b>Feltörekvő piac - Dél-Európa/CIS</b>		<b>34</b>	<b>0,0%</b>	<b>34</b>	<b>0,0%</b>
Feltörekvő piac - Közép/Kelet Afrika	RK3 - Késedelmes	47	0,0%	47	0,0%
	RK4 - Hitelminőség-romlás	11	0,0%	11	0,0%
<b>Feltörekvő piac - Közép/Kelet Afrika</b>		<b>58</b>	<b>0,0%</b>	<b>58</b>	<b>0,0%</b>
Egyéb EU-tagállamok	RK3 - Késedelmes	250	0,2%	250	0,2%
	RK4 - Hitelminőség-romlás	196	0,2%	196	0,2%
<b>Egyéb EU-tagállamok</b>		<b>446</b>	<b>0,4%</b>	<b>446</b>	<b>0,4%</b>
Egyéb ipari országok	RK3 - Késedelmes	17	0,0%	17	0,0%
	RK4 - Hitelminőség-romlás	44	0,0%	44	0,0%
<b>Egyéb ipari országok</b>		<b>61</b>	<b>0,1%</b>	<b>61</b>	<b>0,1%</b>
<b>Összesen</b>		<b>116 145</b>	<b>100,0%</b>	<b>118 675</b>	<b>100,0%</b>

## Céltartalékképzés a késedelmes tételekre és hitelminőség-romlást szenvedett kitétségekre – országonként

Ország	Kockázati kategória	Egyedi		Összevont	
		Céltartalékképzés (MFt)	Céltartalékképzés (%-os megoszlás)	Céltartalékképzés (MFt)	Céltartalékképzés (%-os megoszlás)
Célpiaac - Ausztria	RK3 - Késedelmes	0	0,0%	0	0,0%
	RK4 - Hitelminőség-romlás	0	0,0%	0	0,0%
	<b>Célpiaac - Ausztria</b>	<b>1</b>	<b>0,0%</b>	<b>1</b>	<b>0,0%</b>
Célpiaac - Horvátország	RK3 - Késedelmes	0	0,0%	0	0,0%
	RK4 - Hitelminőség-romlás	0	0,0%	0	0,0%
	<b>Célpiaac - Horvátország</b>	<b>1</b>	<b>0,0%</b>	<b>1</b>	<b>0,0%</b>
Célpiaac - Csehország	RK3 - Késedelmes	0	0,0%	0	0,0%
	RK4 - Hitelminőség-romlás	0	0,0%	0	0,0%
	<b>Célpiaac - Csehország</b>	<b>0</b>	<b>0,0%</b>	<b>0</b>	<b>0,0%</b>
Célpiaac - Magyarország	RK3 - Késedelmes	2 308	9,0%	2 366	9,0%
	RK4 - Hitelminőség-romlás	23 159	90,2%	23 773	90,3%
	<b>Célpiaac - Magyarország</b>	<b>25 467</b>	<b>99,2%</b>	<b>26 027</b>	<b>98,8%</b>
Célpiaac - Románia	RK3 - Késedelmes	6	0,0%	6	0,0%
	RK4 - Hitelminőség-romlás	21	0,1%	21	0,1%
	<b>Célpiaac - Románia</b>	<b>28</b>	<b>0,1%</b>	<b>28</b>	<b>0,1%</b>
Célpiaac - Szerbia	RK3 - Késedelmes	4	0,0%	4	0,0%
	RK4 - Hitelminőség-romlás	2	0,0%	2	0,0%
	<b>Célpiaac - Szerbia</b>	<b>6</b>	<b>0,0%</b>	<b>6</b>	<b>0,0%</b>
Célpiaac - Szlovákia	RK3 - Késedelmes	1	0,0%	1	0,0%
	RK4 - Hitelminőség-romlás	1	0,0%	1	0,0%
	<b>Célpiaac - Szlovákia</b>	<b>1</b>	<b>0,0%</b>	<b>1</b>	<b>0,0%</b>
Célpiaac - Ukrajna	RK3 - Késedelmes	2	0,0%	2	0,0%
	RK4 - Hitelminőség-romlás	2	0,0%	2	0,0%
	<b>Célpiaac - Ukrajna</b>	<b>3</b>	<b>0,0%</b>	<b>3</b>	<b>0,0%</b>
Feltőrekvő piac - Ázsia	RK3 - Késedelmes	2	0,0%	2	0,0%
	RK4 - Hitelminőség-romlás	0	0,0%	0	0,0%
	<b>Feltőrekvő piac - Ázsia</b>	<b>2</b>	<b>0,0%</b>	<b>2</b>	<b>0,0%</b>
Feltőrekvő piac - Latin Amerika	RK3 - Késedelmes	0	0,0%	0	0,0%
	RK4 - Hitelminőség-romlás	1	0,0%	1	0,0%
	<b>Feltőrekvő piac - Latin Amerika</b>	<b>1</b>	<b>0,0%</b>	<b>1</b>	<b>0,0%</b>
Feltőrekvő piac - Dél-Európa/CIS	RK3 - Késedelmes	0	0,0%	0	0,0%
	RK4 - Hitelminőség-romlás	2	0,0%	2	0,0%
	<b>Feltőrekvő piac - Dél-Európa/CIS</b>	<b>3</b>	<b>0,0%</b>	<b>3</b>	<b>0,0%</b>
Feltőrekvő piac - Közép/Kelet Afrika	RK3 - Késedelmes	1	0,0%	1	0,0%
	RK4 - Hitelminőség-romlás	2	0,0%	2	0,0%
	<b>Feltőrekvő piac - Közép/Kelet Afrika</b>	<b>3</b>	<b>0,0%</b>	<b>3</b>	<b>0,0%</b>
Egyéb EU-tagállamok	RK3 - Késedelmes	5	0,0%	5	0,0%
	RK4 - Hitelminőség-romlás	112	0,4%	112	0,4%
	<b>Egyéb EU-tagállamok</b>	<b>117</b>	<b>0,5%</b>	<b>117</b>	<b>0,4%</b>
Egyéb ipari országok	RK3 - Késedelmes	1	0,0%	1	0,0%
	RK4 - Hitelminőség-romlás	35	0,1%	35	0,1%
	<b>Egyéb ipari országok</b>	<b>36</b>	<b>0,1%</b>	<b>36</b>	<b>0,1%</b>
<b>Összesen</b>		<b>25 668</b>	<b>100,0%</b>	<b>26 340</b>	<b>100,0%</b>

## Céltartalékképzés és elszámolt értékvesztések – országonként

Ország	Egyedi				Összevont			
	Nyitó céltartalék (MFt)	Értékvesztés leírása (MFt)	Értékvesztés visszairása (MFt)	Záró céltartalék (MFt)	Nyitó céltartalék (MFt)	Értékvesztés leírása (MFt)	Értékvesztés visszairása (MFt)	Záró céltartalék (MFt)
Célpia - Ausztria	41	1	40	2	41	1	40	2
Célpia - Horvátország	3	1	3	1	3	1	3	1
Célpia - Csehország	0	1	0	1	0	1	0	1
Célpia - Magyarország	16 558	18 167	9 604	25 122	21 989	21 023	9 653	33 318
Célpia - Románia	4	34	1	37	4	34	1	37
Célpia - Szerbia	7	5	5	7	7	5	5	7
Célpia - Szlovákia	1	20	1	20	1	20	1	20
Célpia - Szlovénia	0	0	0	0	0	0	0	0
Célpia - Ukrajna	6	4	4	5	6	4	4	5
Feltörekvő piac - Ázsia	1	5	0	6	1	5	0	6
Feltörekvő piac - Latin Amerika	0	2	0	2	0	2	0	2
Feltörekvő piac - Dél-Európa/CIS	2	4	2	5	2	4	2	5
Feltörekvő piac - Közép/Kelet Afrika	3	2	1	4	3	2	1	4
Egyéb EU-tagállamok	10	134	6	139	10	134	6	139
Egyéb ipari országok	2	38	0	40	2	38	0	40
<b>Végösszeg</b>	<b>16 639</b>	<b>18 418</b>	<b>9 666</b>	<b>25 390</b>	<b>22 070</b>	<b>21 275</b>	<b>9 716</b>	<b>33 587</b>

## Hitelportfólió áttekintése – kintlévőségek megoszlása kitettségi osztályonként portfólió bontásban

Portfólió	Kitettségi osztály	Egyedi		Összevont	
		Kintlévőség (MFt)	Kintlévőség (%-os megoszlás)	Kintlévőség (MFt)	Kintlévőség (%-os megoszlás)
Sztenderd	1. Központi kormány, központi bank	249 050	9,9%	249 050	9,0%
	6. Hitelintézetek, befektetési vállalkozások	40 373	1,6%	40 373	1,5%
	7. Vállalatok	251 355	10,0%	257 878	9,3%
	8. Lakosság (mikrovállalatokkal együtt)	19 634	0,8%	247 577	9,0%
	9. Részeselek	9 964	0,4%	21 694	0,8%
	13. Egyéb tétel	66 948	2,7%	66 948	2,4%
<b>Sztenderd összesen</b>		<b>637 322</b>	<b>25,3%</b>	<b>883 519</b>	<b>31,9%</b>
IRB	2. Helyi önkormányzat	80 282	3,2%	80 282	2,9%
	6. Hitelintézetek, befektetési vállalkozások	83 993	3,3%	83 993	3,0%
	7. Vállalatok	451 047	17,9%	451 047	16,3%
	8. Lakosság (mikrovállalatokkal együtt)	967 301	38,4%	967 301	35,0%
	9. Részeselek	147	0,0%	147	0,0%
<b>IRB összesen</b>		<b>1 582 769</b>	<b>62,8%</b>	<b>1 582 769</b>	<b>57,2%</b>
Felügyeleti előírás alapján külön kezelt	7. Vállalatok	299 602	11,9%	299 602	10,8%
<b>Felügyeleti előírás alapján külön kezelt</b>		<b>299 602</b>	<b>11,9%</b>	<b>299 602</b>	<b>10,8%</b>
<b>Összesen</b>		<b>2 519 693</b>	<b>100,0%</b>	<b>2 765 890</b>	<b>100,0%</b>

## Sztenderd-portfólió – kintlévőségek megoszlása és fedezettsége kitétségi osztályonként és RW% szerint

Kitétségi osztály	RW%	Egyedi					Összevont				
		Kintlévőség (Mft)	Kintlévőség (%-os megoszlás)	Fedezetlen kintlévőség (Mft)	Fedezetlen kintlévőség (%-os megoszlás)	Fedezett kintlévőség (%)	Kintlévőség (Mft)	Kintlévőség (%-os megoszlás)	Fedezetlen kintlévőség (Mft)	Fedezetlen kintlévőség (%-os megoszlás)	Fedezett kintlévőség (%)
1. Központi kormány, központi bank	1	249 037	39,1%	249 037	132,0%	0,0%	249 037	28,2%	249 037	32,7%	0,0%
	4	12	0,0%	12	0,0%	0,0%	12	0,0%	12	0,0%	0,0%
<b>1. Központi kormány, központi bank</b>		<b>249 050</b>	<b>39,1%</b>	<b>249 050</b>	<b>132,0%</b>	<b>0,0%</b>	<b>249 050</b>	<b>28,2%</b>	<b>249 050</b>	<b>32,7%</b>	<b>0,0%</b>
6. Hítelinézetek, befektetési vállalkozások	2	40 373	6,3%	40 373	21,4%	0,0%	40 633	4,6%	40 373	5,3%	0,6%
<b>6. Hítelinézetek, befektetési vállalkozások</b>		<b>40 373</b>	<b>6,3%</b>	<b>40 373</b>	<b>21,4%</b>	<b>0,0%</b>	<b>40 373</b>	<b>4,6%</b>	<b>40 373</b>	<b>5,3%</b>	<b>0,0%</b>
7. Vállalatok	1	131 391	20,6%	102 894	54,5%	21,7%	161 776	18,3%	105 362	13,8%	34,9%
	2	44 153	6,9%	5 465	2,9%	87,6%	45 285	5,1%	5 652	0,7%	87,5%
	3	35 556	5,6%	27 556	14,6%	22,5%	40 050	4,5%	29 592	3,9%	26,1%
	4	40 253	6,3%	40 033	21,2%	0,5%	46 780	5,3%	44 506	5,9%	4,9%
	5	3	0,0%	3	0,0%	0,0%	24	0,0%	24	0,0%	0,0%
<b>7. Vállalatok</b>		<b>251 355</b>	<b>39,4%</b>	<b>175 952</b>	<b>93,3%</b>	<b>30,0%</b>	<b>277 116</b>	<b>31,4%</b>	<b>185 136</b>	<b>24,3%</b>	<b>33,2%</b>
8. Lakosság (mikrovállalatokkal együtt)	1	3 199	0,5%	1 409	0,7%	55,9%	10 228	1,2%	1 572	0,2%	84,6%
	2	3 490	0,5%	2 211	1,2%	36,6%	12 049	1,4%	10 279	1,4%	14,7%
	3	10 003	1,6%	6 613	3,5%	33,9%	195 923	22,2%	188 626	24,8%	3,7%
	4	2 942	0,5%	2 442	1,3%	17,0%	10 455	1,2%	6 138	0,8%	41,3%
	5	0	0,0%	0	0,0%	0,0%	39	0,0%	39	0,0%	0,0%
<b>8. Lakosság (mikrovállalatokkal együtt)</b>		<b>19 634</b>	<b>3,1%</b>	<b>12 676</b>	<b>6,7%</b>	<b>35,4%</b>	<b>219 714</b>	<b>24,9%</b>	<b>206 655</b>	<b>27,2%</b>	<b>5,9%</b>
9. Részesevések	1	9 093	1,4%	9 093	4,8%	0,0%	9 093	1,0%	9 093	1,2%	0,0%
	4	870	0,1%	870	0,5%	0,0%	870	0,1%	870	0,1%	0,0%
<b>9. Részesevések</b>		<b>9 964</b>	<b>1,6%</b>	<b>9 964</b>	<b>5,3%</b>	<b>0,0%</b>	<b>9 964</b>	<b>1,1%</b>	<b>9 964</b>	<b>1,3%</b>	<b>0,0%</b>
13. Egyéb tétel	1	25 080	3,9%	24 920	13,2%	0,6%	25 080	2,8%	24 920	3,3%	0,6%
	2	694	0,1%	455	0,2%	34,4%	694	0,1%	455	0,1%	34,4%
	3	674	0,1%	622	0,3%	7,6%	674	0,1%	622	0,1%	7,6%
	4	40 500	6,4%	40 500	21,5%	0,0%	40 500	4,6%	40 500	5,3%	0,0%
<b>13. Egyéb tétel</b>		<b>66 948</b>	<b>10,5%</b>	<b>66 498</b>	<b>35,3%</b>	<b>0,7%</b>	<b>66 948</b>	<b>7,6%</b>	<b>66 498</b>	<b>8,7%</b>	<b>0,7%</b>
<b>Összesen</b>		<b>637 322</b>	<b>100,0%</b>	<b>554 512</b>	<b>294,0%</b>	<b>13,0%</b>	<b>883 519</b>	<b>100,0%</b>	<b>760 760</b>	<b>100,0%</b>	<b>13,9%</b>

**IRB-portfólió - összes központi kormányval, központi bankkal szemben fennálló kitettség, RW, LGD és CCF minősítési kategóriánként**

Nincs ilyen tétel.

## IRB-portfólió – helyi önkormányzatokkal szemben fennálló kitettség, RW, LGD és CCF minősítési kategóriánként

Portfólió	Kitettségi osztály	Minősítési kategória	Kintlévőség (MFt)	Kintlévőség (%-os megoszlás)	RW%	LGD	CCF
IRB	2. Helyi önkormányzatok	1	39 748	49,5%	15,3%	45,0%	98,1%
		2	30 585	38,1%	25,6%	44,6%	98,5%
		3	1 634	2,0%	46,2%	44,7%	91,9%
		4	0	0,0%	0,0%	0,0%	0,0%
		5	6 998	8,7%	93,6%	44,9%	99,7%
		6	1 258	1,6%	117,7%	44,6%	98,5%
		7	0	0,0%	0,0%	0,0%	0,0%
		8	0	0,0%	0,0%	0,0%	0,0%
		9	18	0,0%	211,5%	45,0%	100,0%
		10	40	0,1%	0,0%	45,0%	100,0%
				<b>Összesen</b>	<b>80 282</b>	<b>100,0%</b>	<b>28,4%</b>





**IRB-portfolió - összes hitelintézetekkel, befektetési vállalkozásokkal szemben fennálló kitettség, RW, LGD és CCF minősítési kategóriánként**

Portfolió	Kitettségi osztály	Minősítési kategória	Kintlévőség (MFt)	Kintlévőség (%-os megoszlás)	RW%	LGD	CCF
IRB	6. Hitelintézetek, befektetési vállalkozások	1	80 266	95,6%	19,9%	6,6%	100,0%
		2	1 520	1,8%	21,7%	45,0%	100,0%
		3	2 036	2,4%	0,7%	0,8%	97,8%
		4	0	0,0%	0,0%	0,0%	0,0%
		5	0	0,0%	0,0%	0,0%	0,0%
		6	0	0,0%	0,0%	0,0%	0,0%
		7	0	0,0%	0,0%	0,0%	0,0%
		8	0	0,0%	0,0%	0,0%	0,0%
		9	0	0,0%	0,0%	0,0%	0,0%
		10	170	0,2%	0,0%	45,0%	100,0%
		<b>Összesen</b>	<b>83 993</b>	<b>100,0%</b>	<b>19,5%</b>	<b>7,2%</b>	<b>99,9%</b>



## IRB-portfolió - összes vállalatokkal szemben fennálló kitettség, RW, LGD és CCF minősítési kategóriánként

Portfolió	Kitettségi osztály	Minősítési kategória	Kintlévőség (MFt)	Kintlévőség (%-os megoszlás)	RW%	LGD	CCF
IRB	7. Vállalatok	1	0	0,0%	0,0%	0,0%	0,0%
		2	0	0,0%	0,0%	0,0%	0,0%
		3	0	0,0%	0,0%	0,0%	0,0%
		4	11 259	2,5%	56,9%	43,6%	88,6%
		5	0	0,0%	0,0%	0,0%	0,0%
		6	215 510	47,8%	88,8%	38,9%	88,1%
		7	149 316	33,1%	108,8%	39,7%	90,5%
		8	57 387	12,7%	83,9%	21,1%	96,9%
		9	3 376	0,7%	150,9%	28,0%	98,9%
		10	14 198	3,1%	0,1%	42,3%	98,5%
		<b>Összesen</b>		<b>451 047</b>	<b>100,0%</b>	<b>91,4%</b>	<b>36,9%</b>



## IRB-portfólió - összes lakossággal szemben fennálló kitettség, RW és LGD és CCF minősítési kategóriánként

Portfólió	Kitettségi osztály	Minősítési kategória	Kintlévőség (MFt)	Kintlévőség (%-os megoszlás)	RW%	LGD	CCF
IRB	8. Lakosság (mikrovállalatokkal együtt)	1	0	0,0%	0,0%	0,0%	0,0%
		2	0	0,0%	0,0%	0,0%	0,0%
		3	0	0,0%	0,0%	0,0%	0,0%
		4	0	0,0%	0,0%	0,0%	0,0%
		5	0	0,0%	0,0%	0,0%	0,0%
		6	725 701	75,0%	35,4%	21,2%	100,6%
		7	0	0,0%	0,0%	0,0%	0,0%
		8	159 717	16,5%	49,1%	20,1%	100,4%
		9	54 333	5,6%	82,8%	24,0%	100,3%
		10	27 550	2,8%	0,0%	26,0%	100,1%
			<b>Összesen</b>	<b>967 301</b>	<b>100,0%</b>	<b>39,3%</b>	<b>21,3%</b>

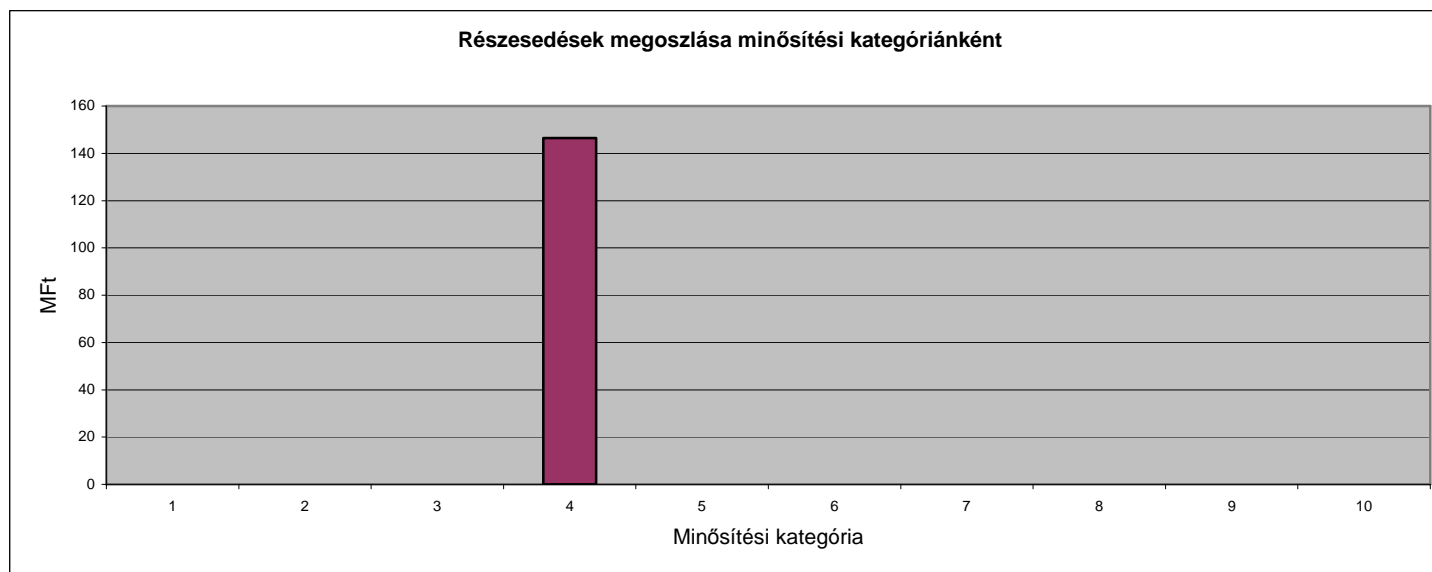


**IRB-portfolió - összes lakossággal szemben fennálló kitettség, tőkekövetelmény és prognosztizált veszteség alosztályonként**

Lakossági üzletág	Egyedi		
	Kintlévőség (MFt)	Tőkekövetelmény (MFt)	Prognosztizált veszteség (MFt)
Jelzáloghitel	742 630	15 310	4 572
Személyi kölcsön	38 033	2 569	2 994
Hitelkártya	19 778	1 417	1 099
Folyószámla-hitel	17 803	1 343	889
Egyéb lakossági termék	168 691	10 893	5 660
<b>Végösszeg</b>	<b>986 935</b>	<b>31 530</b>	<b>15 214</b>

## IRB-portfólió – összes részeseésekre jutó kintlévőség, RW, LGD és CCF minősítési kategóriánként

Portfólió	Kitettségi osztály	Minősítési kategória	Kintlévőség (MFt)	Kintlévőség (%-os megoszlás)	RW%	LGD	CCF
IRB	9. Részeseésecek	1	0	0,0%	0,0%	0,0%	0,0%
		2	0	0,0%	0,0%	0,0%	0,0%
		3	0	0,0%	0,0%	0,0%	0,0%
		4	147	100,0%	209,2%	90,0%	100,0%
		5	0	0,0%	0,0%	0,0%	0,0%
		6	0	0,0%	0,0%	0,0%	0,0%
		7	0	0,0%	0,0%	0,0%	0,0%
		8	0	0,0%	0,0%	0,0%	0,0%
		9	0	0,0%	0,0%	0,0%	0,0%
		10	0	0,0%	0,0%	0,0%	0,0%
				<b>Összesen</b>	<b>147</b>	<b>100,0%</b>	<b>209,2%</b>



## Felügyeleti előírás alapján külön kezelt portfólió – kintlévőségek megoszlása lejárat és minősítési kategóriák szerint

Lejárat	Minősítési kategória	Kintlévőség (MFt)	Kintlévőség (%-os megoszlás)
1. X <2,5 év	1	6 221	2,1%
	2	2 771	0,9%
	3	88 109	29,4%
	4	4 006	1,3%
	5	2 773	0,9%
<b>1. x &lt; 2,5 év</b>		<b>103 880</b>	<b>34,7%</b>
2. X = > 2,5 év	1	705	0,2%
	3	183 831	61,4%
	4	9 309	3,1%
	5	1 878	0,6%
<b>2. X =&gt; 2,5 év</b>		<b>195 723</b>	<b>65,3%</b>
<b>Összesen</b>		<b>299 602</b>	<b>100,0%</b>

## Saját PD, LGD és CCF-becslések (egyedi)

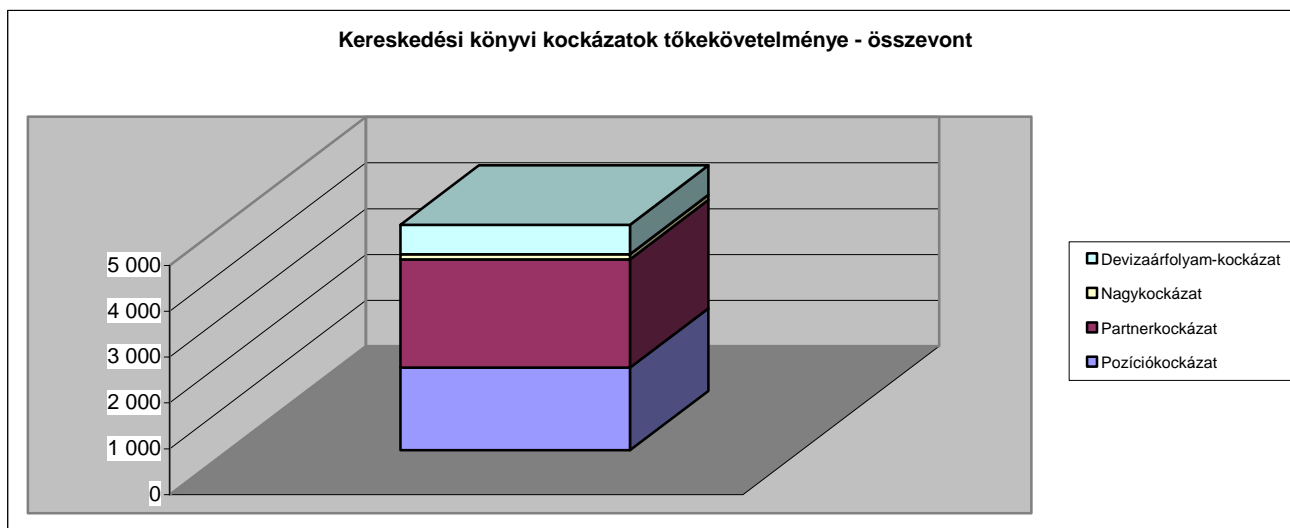
Minősítési kategória	Hitelintézet/bef.váll.	PD	
		Önkormányzat	Vállalat
1	0,03%	0,03%	0,03%
2	0,03%	0,03%	0,45%
3	0,03%	0,03%	0,50%
4a	0,03%	0,03%	1,80%
4b	0,03%	0,03%	2,17%
4c	0,03%	0,03%	2,31%
5a	0,06%	0,06%	2,46%
5b	0,08%	0,08%	2,79%
5c	0,20%	0,20%	3,18%
6a	0,89%	0,89%	4,11%
6b	1,80%	1,80%	5,45%
7	1,97%	1,97%	9,62%
8	10,94%	10,94%	33,84%
R	100%	100%	100%

Minősítési kategória	Lakossági PD
A	1,93%
B	3,08%
C	5,82%
D	20,55%
R	100%

Lakossági üzletág	LGD	CCF
Jelzáloghitel	10,00%	-
Személyi kölcsön	57,93%	-
Hitelkártya	57,37%	110,32%
Folyószámla-hitel	57,37%	128,07%
Egyéb lakossági termék	57,93%	-

## Piaci kockázatok tőkekövetelménye<sup>1</sup> - Kereskedési könyvben nyilvántartott kockázatok tőkekövetelménye

Kereskedési könyvi kockázat típusa	Egyedi		Összevont	
	MFt	%-os megoszlás	MFt	%-os megoszlás
Pozíciókockázat	1 673	44,4%	1 800	36,6%
Partnerkockázat	1 459	38,7%	2 360	48,0%
Nagykockázat	100	2,7%	113	2,3%
Devizaárfolyam-kockázat	534	14,2%	640	13,0%
<b>Összesen</b>	<b>3 766</b>	<b>100,0%</b>	<b>4 914</b>	<b>100,0%</b>



<sup>1</sup> Kereskedési könyvben nem szereplő részvények, pozíciók és egyéb piaci kockázatok nincsenek



## A szerződéses nettósítás hatása a tőkekövetelményre

	Tőkekövetelmény		Nettósítás	
	Egyedi MFt	Összevont MFt	Egyedi MFt	Összevont MFt
Kereskedési könyvi partnerkockázat	1 459	2 360	-1 204	-1 204
<b>Összesen</b>	<b>1 459</b>	<b>2 360</b>	<b>-1 204</b>	<b>-1 204</b>

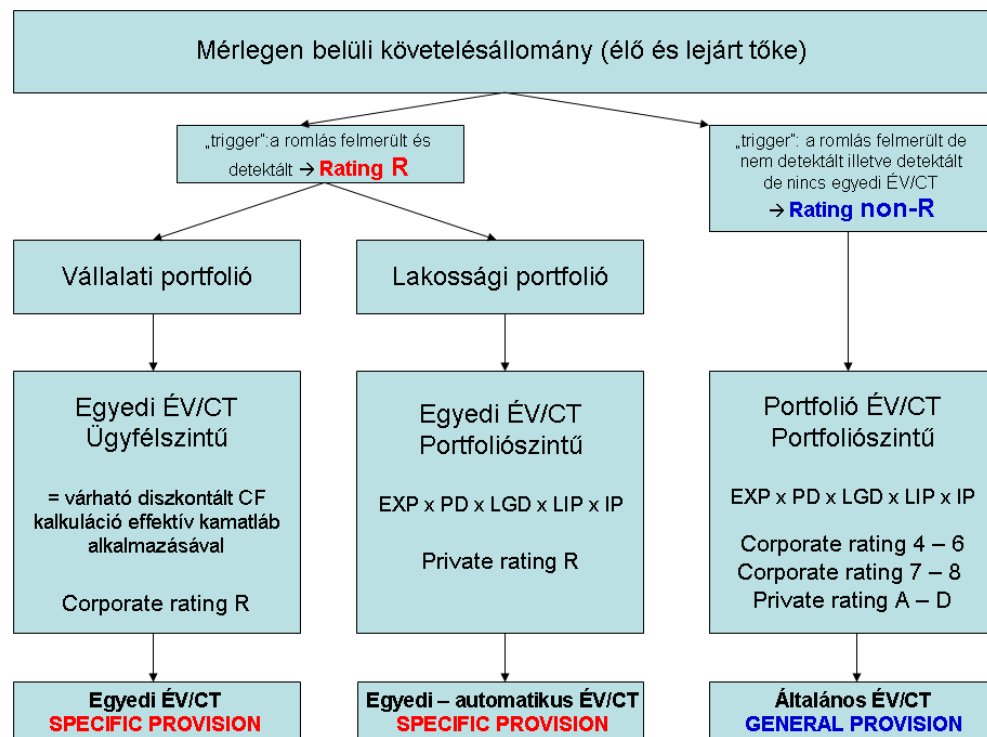
## Működési kockázatok tőkekövetelménye

Működési kockázat tőkekövetelménye	Egyedi MFt	Összevont MFt
Alapmutató módszer alapján (Basic Indicator Approach)	12 574	13 391
<b>Összesen</b>	<b>12 574</b>	<b>13 391</b>

## TOP 20 ügyféllel szemben fennálló kintlévőség (egyedi)

Sorszám	Kintlévőség (MFt)	Kintlévőség (%-os megoszlás összes kintlévőséghez viszonyítva)
1	67 000	2,7%
2	32 255	1,3%
3	23 099	0,9%
4	14 506	0,6%
5	13 066	0,5%
6	12 190	0,5%
7	10 551	0,4%
8	10 041	0,4%
9	9 790	0,4%
10	9 650	0,4%
11	9 527	0,4%
12	8 908	0,4%
13	7 469	0,3%
14	5 847	0,2%
15	5 822	0,2%
16	5 679	0,2%
17	5 622	0,2%
18	5 577	0,2%
19	5 464	0,2%
20	4 968	0,2%
<b>Összesen</b>	<b>267 032</b>	<b>10,6%</b>

## Céltartalékképzés összefoglalása (IFRS)



## Minősítési módszerek jellemzőinek összefoglalása

Kitettségi osztály	Módszer <sup>2</sup>	Típus <sup>3</sup>	Modellezési technika <sup>4</sup>	Fejlesztő	becsléshez használt adatok <sup>5</sup>	
					modell	PD, LGD, CF
Központi kormány, központi bank (kivétel: Magyar Állam)	FIRB Standard	szakértői	-	EBV	Pool	PD
Helyi önkormányzatok	FIRB	kvantitatív	statisztikai	Ceska Sporitelna	Pool	PD
Hitelintézetek, befektetési vállalkozások	FIRB	szakértői	-	EBV	Pool	PD
Vállalatok - ezen belül projektcégek	FIRB - FIRB	kvantitatív - kvantitatív	statisztikai - statisztikai	EBH - EBV	Belső - Pool	PD - Slotting
Mikrovállalkozások	AIRB	kvantitatív	statisztikai	EBH	Belső	PD
Lakosság	AIRB	kvantitatív	statisztikai	EBH	Belső	PD

<sup>2</sup> Alap (foundation) vagy fejlett (advanced) minősítési rendszerről van szó

<sup>3</sup> A minősítési rendszer típusa: szakértői (kvalitatív), kvantitatív (modellre alapozott), hibrid rendszer

<sup>4</sup> A modellnél (ha van) alkalmazott technika: pl. statisztikai (diszkriminancia analízis, regresszió, stb.), kauzális (opcióárazási, cashflow, stb.)

<sup>5</sup> Milyen adatok felhasználásával történik a modell ill. kockázati paraméterek becslése: pl. belső, csoportszintű, regionális, pool