

Prémiový dluhový cenný papír 5,25% PACIFIC Deep Barrier 2

Hledáte zajímavou investiční příležitost s atraktivním pevným výnosem? Důvěřujete síle a dlouhodobému potenciálu růstu americké a japonské ekonomiky? Pokud patříte mezi zkušenější investory, pak právě Vás by mohla zajímat investice do pětiletého **Prémiového dluhového cenného papíru 5,25% PACIFIC Deep Barrier 2 (PDCP 5,25% PACIFIC Deep Barrier 2)**.

PDCP 5,25% PACIFIC Deep Barrier 2 s možností automatického předčasného splacení umožňuje získat atraktivní pevný roční výnos ve výši 5,25 %*. Celkový výnos za jeho pětileté trvání pak může dosáhnout až 26,25 %.



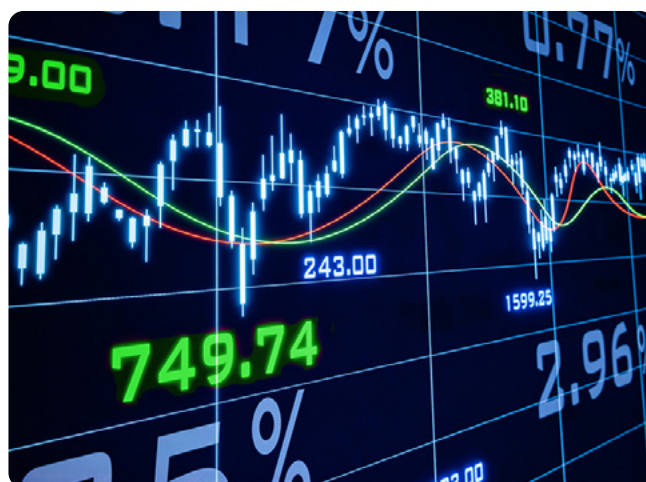
Výplata jmenovité hodnoty PDCP 5,25% PACIFIC Deep Barrier 2 je podmíněna vývojem cen dvou stěžejních světových akciových indexů: S&P 500 a Nikkei 225, které zahrnují největší veřejně obchodované americké a japonské společnosti.

Konstrukce PDCP 5,25% PACIFIC Deep Barrier 2 navíc umožňuje jeho předčasné splacení i v případě mírného poklesu či stagnace podkladových indexů. PDCP 5,25% PACIFIC Deep Barrier 2 může být předčasně splacen již po prvním roce a následně každý rok po dobu jeho trvání v závislosti na splnění podmínek pro předčasné splacení.

Akciový index **S&P 500** zahrnuje 500 největších burzovně obchodovaných amerických společností napříč všemi sektory. Portfolio indexu reprezentují například tyto klíčové společnosti: Apple, Microsoft, NVIDIA (technologie), Berkshire Hathaway, Bank of America, Citigroup (finance), Eli Lilly & Co., Johnson & Johnson (zdravotnictví), Alphabet, Broadcom, Meta (komunikace), Amazon, Coca-Cola, Procter & Gamble (spotřební zboží). **Nikkei 225** je hlavním japonským akciovým indexem, který zahrnuje 225 nejvýznamnějších akciových titulů japonských společností obchodovaných na tokijské burze. Součástí indexu je mnoho celosvětově známých japonských společností jako např. Bridgestone, Canon, Honda, Mitsubishi, Nissan, Nintendo, Sony, Toyota nebo Honda. V portfoliu indexu mezi sektory dominují především technologie a spotřební zboží.

Co PDCP 5,25% PACIFIC Deep Barrier 2 nabízí

- **Možnost získat zajímavý celkový výnos až ve výši 26,25 % za 5 let.**
- **Pevný výnos ve výši 5,25 % p. a. z jeho jmenovité hodnoty je vyplácen ročně bez ohledu na vývoj podkladového aktiva po dobu trvání PDCP 5,25% PACIFIC Deep Barrier 2, tedy do data předčasné nebo konečné splatnosti.**
- **PDCP 5,25% PACIFIC Deep Barrier 2 může být automaticky předčasně splacen po prvním roce svého trvání, nebo při některém z následujících ročních pozorování, pokud se podkladové indexy nachází k datu pozorování na nebo nad platnou bariérou pro předčasné splacení.**
- **Zajímavá úroveň bariéry ve výši 49 % počáteční hodnoty** podkladových indexů.**
- **Bariéra pro automatické předčasné splacení se snižuje v čase: 100 % (po roce), 95 % (po dvou letech), 90 % (po třech letech), 85 % (po čtyřech letech). Bariéra pro splacení v posledním roce na úrovni 80 % efektivně funguje jako dodatečný ochranný prvek.**
- PDCP PACIFIC 5,25% Deep Barrier 2 je emitován v českých korunách, **investor nese měnové riziko.**



Měli byste vědět

- **PDCP 5,25% PACIFIC Deep Barrier 2 negarantuje návratnost investované částky** a investor může ztratit celou investici, nebo její část.
- **Návratnost** 100 % jmenovité hodnoty PDCP 5,25% PACIFIC Deep Barrier 2 k datu splatnosti je závislá na vývoji tržních kurzů podkladových indexů **S&P 500 a Nikkei 225**.
- **Pokud v průběhu trvání PDCP 5,25% PACIFIC Deep Barrier 2 klesne hodnota některého z podkladových indexů** pod bariéru 49 % jejich počáteční hodnoty** a zároveň závěrečná hodnota některého z podkladových indexů bude nižší než 80 % jeho počáteční hodnoty**, pak výsledná částka k výplatě závisí na výkonnosti horšího z obou sledovaných indexů.
- **Držitel PDCP 5,25% PACIFIC Deep Barrier 2 nese kreditní riziko emitenta a ručitele.**
- **Pokud využíváte portfoliový způsob investičního poradenství**, požádejte svého bankéře či investičního specialistu, aby s Vámi vyhodnotil, zda by se PDCP 5,25% PACIFIC Deep Barrier 2 měl stát součástí Vašeho investičního portfolia.
- Investor by neměl své investiční rozhodnutí založit výhradně na tomto dokumentu, neboť **se může nacházet mimo cílový trh PDCP 5,25% PACIFIC Deep Barrier 2 a tento produkt nemusí být vhodný pro všechny**.
- **Mějte na paměti riziko inflace.** Investoři by si měli být vědomi, že reálná hodnota investice včetně případného výnosu může klesat v souvislosti s tím, jak inflace snižuje hodnotu měny produktu.
- **PDCP 5,25% PACIFIC Deep Barrier 2 podléhá německému právu.**
- **Riziková váha PDCP 5,25% PACIFIC Deep Barrier 2 je 4***** (na škále od 1 do 7, od potenciálně nižšího rizika a výnosu 1 k potenciálně vyššímu riziku a výnosu 7) za předpokladu, že si PDCP 5,25% PACIFIC Deep Barrier 2 ponecháte do data splatnosti. Skutečné riziko se může podstatně lišit, pokud provedete odprodej předčasně.

Jak PDCP 5,25% PACIFIC Deep Barrier 2 funguje

- Návratnost jmenovité hodnoty PDCP 5,25% PACIFIC Deep Barrier 2 závisí na vývoji tržních kurzů akciových indexů S&P 500 a Nikkei 225.
- Počáteční hodnota** podkladových indexů S&P 500 a Nikkei 225 se stanoví dne 25. 2. 2025.
- Pozorování vývoje indexů S&P 500 a Nikkei 225 probíhá od 26. 2. 2025 do 25. 2. 2030 (rozhodující jsou denní závěrečné ceny indexů).

- Výnos ve výši 5,25 % p. a. jmenovité hodnoty PDCP 5,25% PACIFIC Deep Barrier 2 je vyplácen ročně po dobu jeho trvání a je vyplácen vždy, tedy nezávisle na vývoji podkladových indexů.
- Bariéra je stanovena na úrovni 49 % zafixované počáteční hodnoty** podkladových indexů, dotyk bariéry není považován za její prolomení.
- V období trvání PDCP 5,25% PACIFIC Deep Barrier 2 může dojít jednou ročně k jeho automatickému předčasnému splacení, pokud bude hodnota obou podkladových indexů k datu pozorování rovna nebo vyšší než srovnávací hodnota podkladového indexu k příslušnému datu pozorování.
- Pokud není splněna podmínka automatického předčasného splacení, obdrží investor roční výnos ve výši 5,25 % z jeho jmenovité hodnoty a PDCP 5,25% PACIFIC Deep Barrier 2 pokračuje k dalšímu datu možného splacení.
- Je-li PDCP 5,25% PACIFIC Deep Barrier 2 automaticky předčasně splacen, obdrží investor 100 % jeho jmenovité hodnoty a roční výnos ve výši 5,25 % z jeho jmenovité hodnoty. Předčasným splacením zaniká nárok na pozdější roční výnosy.

Příklad: K druhému datu pozorování pro automatické předčasné splacení PDCP 5,25% PACIFIC Deep Barrier 2 uzavřou podkladové indexy na 96 % a 103 % své počáteční hodnoty (tj. nad srovnávací hodnotou 95 % své počáteční hodnoty), pak PDCP 5,25% PACIFIC Deep Barrier 2 automaticky předčasně skončí a investor obdrží 100 % jeho jmenovité hodnoty + druhý roční výnos 5,25 % z jeho jmenovité hodnoty.

- Pokud nedojde k automatickému předčasnému splacení a v průběhu pozorování nepoklesne hodnota ani jednoho z podkladových indexů (denní závěrečná cena) pod úroveň bariéry ve výši 49 % jeho počáteční hodnoty**, je ke dni splatnosti vypláceno 100 % jmenovité hodnoty PDCP 5,25% PACIFIC Deep Barrier 2 a poslední fixní výnos ve výši 5,25 % p. a. z jeho jmenovité hodnoty.
- Pokud nedojde k automatickému předčasnému splacení a v průběhu pozorování poklesne hodnota některého z podkladových indexů (denní závěrečná cena) pod úroveň bariéry ve výši 49 % jejich zafixované počáteční hodnoty**, avšak k poslednímu dni pozorování dosáhne hodnota obou podkladových indexů na nebo nad 80 % jejich počáteční hodnoty**, pak je ke dni splatnosti vypláceno 100 % jmenovité hodnoty PDCP 5,25% PACIFIC Deep Barrier 2 a poslední pevný výnos ve výši 5,25 % p. a. z jeho jmenovité hodnoty.

Příklad: V průběhu pozorování poklesne hodnota některého z podkladových indexů pod bariéru 49 % jejich počáteční hodnoty, ale k poslednímu dni pozorování jsou na 91 % a 94 % jejich počáteční hodnoty**, tedy výše než 80 % (poslední bariéra fungující jako ochranný prvek): ke dni splatnosti je vyplaceno 100 % jmenovité hodnoty PDCP 5,25% PACIFIC Deep Barrier 2 a poslední roční výnos ve výši 5,25 % z jeho jmenovité hodnoty.**

- Pokud nedojde k automatickému předčasnému splacení a v průběhu pozorování poklesne hodnota některého z podkladových indexů (denní závěrečná cena) pod úroveň bariéry ve výši 49 % jejich zafixované počáteční hodnoty** a současně se k poslednímu dni pozorování některý z indexů nachází pod 80 % jeho zafixované počáteční hodnoty**, pak je ke dni splatnosti vyplacena jmenovitá hodnota PDCP 5,25% PACIFIC Deep Barrier 2 snížená o celkovou procentuální ztrátu horšího podkladového indexu od data stanovení jeho počáteční hodnoty do data stanovení jeho závěrečné hodnoty. Pevný výnos ve výši 5,25 % p. a. z jeho jmenovité hodnoty je vyplácen po celou dobu trvání PDCP 5,25% PACIFIC Deep Barrier 2 bez ohledu na vývoj podkladového aktiva. Nicméně souhrnná vyplacená částka může být v tomto případě nižší než investovaná částka, a investor tak utrpí ztrátu.

Příklad: V průběhu pozorování poklesne hodnota některého z podkladových indexů na 45 % jeho zafixované počáteční hodnoty (tj. prolomí bariéru 49 % jeho zafixované počáteční hodnoty**) a k poslednímu dni pozorování jsou podkladové indexy na 79 % a 91 % jejich zafixované počáteční hodnoty** (tj. pouze jeden podkladový index prolomí závěrečnou ochrannou bariéru 80 % jejich zafixované počáteční hodnoty**): ke dni splatnosti je vyplaceno 79 % jmenovité hodnoty PDCP 5,25% PACIFIC Deep Barrier 2 a poslední roční výnos ve výši 5,25 % z jeho jmenovité hodnoty.**

Důležité informace a parametry produktu

Název: PDCP 5,25% PACIFIC Deep Barrier 2
Emitent: Vontobel Financial Products GmbH
Ručitel: Vontobel Holding AG (Moody's A2)
Podkladové indexy S&P 500 a Nikkei 225
ISIN: DE000VG3U2X8
Upisovací období: 3. 2. 2025 (14.00)–25. 2. 2025 (16.00)
Cena v úpisu: 100 %, bez poplatku
Datum emise: 4. 3. 2025
Datum stanovení počáteční hodnoty indexů: 25. 2. 2025
Datum stanovení závěrečné hodnoty indexů (poslední den pozorování): 25. 2. 2030
Pozorování denní závěrečné ceny: 26. 2. 2025–25. 2. 2030

Data možného automatického předčasného splacení: 4. 3. 2026, 4. 3. 2027, 6. 3. 2028, 5. 3. 2029

Data pozorování	Srovnávací hodnota podkladových indexů
25. 2. 2026	100 % počáteční hodnoty podkladových indexů
25. 2. 2027	95 % počáteční hodnoty podkladových indexů
28. 2. 2028	90 % počáteční hodnoty podkladových indexů
26. 2. 2029	85 % počáteční hodnoty podkladových indexů

Bariéra pro výplatu jmenovité hodnoty k datu jeho splatnosti: 49 % zafixované počáteční hodnoty podkladových indexů, denní pozorování závěrečných hodnot

Datum splatnosti: 4. 3. 2030

Fixní výnos: 5,25 % p. a., vyplácený bez ohledu na vývoj podkladových aktiv jednou ročně ke 4. březnu, konkrétně od 4. 3. 2026 až do data splatnosti, případně do data předčasné splatnosti

Produktové náklady platné ke dni zahájení úpisu:**** 0,7 % ročně

Cena za obstarání předčasného odkupu: dle aktuálního Ceníku (stav k datu emise 2 % z objemu obchodu)

Cena Investování PLUS: dle aktuálního Ceníku

Jmenovitá hodnota jednoho prémiového dluhového cenného papíru: 10 000 Kč

Minimální investice: 1 ks

Měna: česká koruna (CZK)

Likvidita: denní dle aktuálních tržních cen na kurzovním lístku České spořitelny, a. s.

Riziková váha: 4***

Důležité upozornění

Podrobnější informace o výhodách a rizicích investice do PDCP 5,25% PACIFIC Deep Barrier 2 Vám rádi poskytneme v pobočkách České spořitelny, a. s., na investičním portálu www.investicnicentrum.cz, nebo na lince 277 207 207. Upozorňujeme, že minulé výkonnost nezaručuje výkonnost budoucí. Cena PDCP 5,25% PACIFIC Deep Barrier 2 může v závislosti na vývoji úrokové míry a podkladových aktiv kolísat nad i pod jeho jmenovitou hodnotu. Držitel PDCP 5,25% PACIFIC Deep Barrier 2 nese kreditní riziko emitenta a ručitele.

PDCP 5,25% PACIFIC Deep Barrier 2 je určen pro investory, kteří mají dostatečné znalosti a/nebo zkušenosti týkající se strukturovaných investičních nástrojů a akcií, usilují o zhodnocení investovaných prostředků, jsou schopni akceptovat míru rizika, která je v souladu s rizikovou vahou 4 (na škále 1 až 7), jsou schopni snést případnou ztrátu investovaných prostředků, kterou ilustrují možné scénáře výkonnosti viz Sdělení klíčových informací (KID), mají zájem držet produkt po celou dobu jeho trvání, tj. do 4. 3. 2030.

PDCP 5,25% PACIFIC Deep Barrier 2 není určen pro investory (negativní cílový trh produktu), kteří nemají znalosti strukturovaných investičních nástrojů a akcií a nejsou schopni v případě nepříznivého vývoje investice snést případnou ztrátu investovaných prostředků.

Příjmy z držby a prodeje zahraničních dluhopisů a dluhových cenných papírů se nezdaňují konečnou srážkovou daní, ale stávají se předmětem individuálního zdanění, a pokud nejsou od daně osvobozeny, je daňový poplatník povinen uvést tyto příjmy v odpovídající části daňového přiznání. Česká spořitelna, a. s., neposkytuje daňové ani právní poradenství. Konkrétní daňové konsekvence musí investor konzultovat se svým daňovým poradcem.

Použité informační zdroje, z nichž bylo čerpáno při tvorbě tohoto dokumentu, jsou všeobecně považovány za spolehlivé, přesto Česká spořitelna, a. s., neručí za správnost a úplnost uvedených informací. Tento dokument vytvořila Česká spořitelna, a. s., útvar Wealth Management a má za cíl upozornit na služby a produkty v něm uvedené. Dokument má časově omezenou platnost, byl vypracován výhradně jako obecná informace a nepředstavuje investiční poradenství ani investiční doporučení České spořitelny, a. s., ani emitenta dle příslušných právních předpisů, pobídku k nákupu či prodeji, účasti na uvedeném produktu

(dále jen „Investiční nástroj“) či obchodní strategii, která tento Investiční nástroj zahrnuje.

Česká spořitelna, a. s., ani Vontobel Financial Products GmbH, jakožto emitent investičního nástroje uvedeného v tomto dokumentu, nepřebírají nad rámec stanovený právními předpisy odpovědnost za škodu způsobenou použitím tohoto dokumentu nebo informací v něm obsažených. Investor by neměl své investiční rozhodnutí založit výhradně na tomto dokumentu, neboť investiční nástroj uvedený v tomto dokumentu nemusí být vhodný pro všechny investory.

Úplné informace o Investičním nástroji jsou uvedeny v Konečných podmínkách v kombinaci s Prospektem (a všemi s nimi spojenými dodatky) a ve Sdělení klíčových informací. Elektronická verze Základního prospektu je zveřejněna na internetové stránce emitenta <https://prospectus.vontobel.com/>, nebo na <http://www.investicnicentrum.cz/prospekty>. Elektronická verze Sdělení klíčových informací je zveřejněna na internetové stránce <https://derinet.vontobel.ch/api/kid?isin=DE000VG3U2X8&language=cs>, nebo ji naleznete na investičním portálu www.investicnicentrum.cz a v tištěné podobě také v pobočkách České spořitelny, a. s.

Tvůrcem tohoto dokumentu je Česká spořitelna, a. s., která je bankou a obchodníkem s cennými papíry ve smyslu příslušných právních předpisů, a jako taková podléhá doзору České národní banky.

Tento dokument byl poprvé uvolněn k rozšiřování 30. 1. 2025.

* PDCP 5,25% PACIFIC Deep Barrier 2 vyplácí úrokové výnosy vždy jednou ročně po dobu trvání PDCP 5,25% PACIFIC Deep Barrier 2, tedy do data předčasné nebo konečné splatnosti.

** Počáteční hodnota bude poskytovateli indexů S&P 500 a Nikkei 225 vypočítána na základě závěrečných cen podkladových aktiv na příslušných burzách dne 25. 2. 2025.

*** Na škále od 1 do 7, od potenciálně nižšího rizika a výnosu 1 k potenciálně vyššímu riziku a výnosu 7 za předpokladu, že si produkt ponecháte do data splatnosti. Skutečné riziko se může podstatně lišit, pokud provedete odprodej předčasně. Riziková váha produktu je vodítkem pro srovnání míry rizika tohoto produktu ve srovnání s jinými. Ukazuje, jak je pravděpodobné, že přijmete o peníze v důsledku pohybu na trzích, nebo proto, že emitent nebude moci peníze vyplatit.

**** Přesné vyjádření produktových nákladů naleznete v Pokynů k úpisu PDCP 5,25% PACIFIC Deep Barrier 2.